

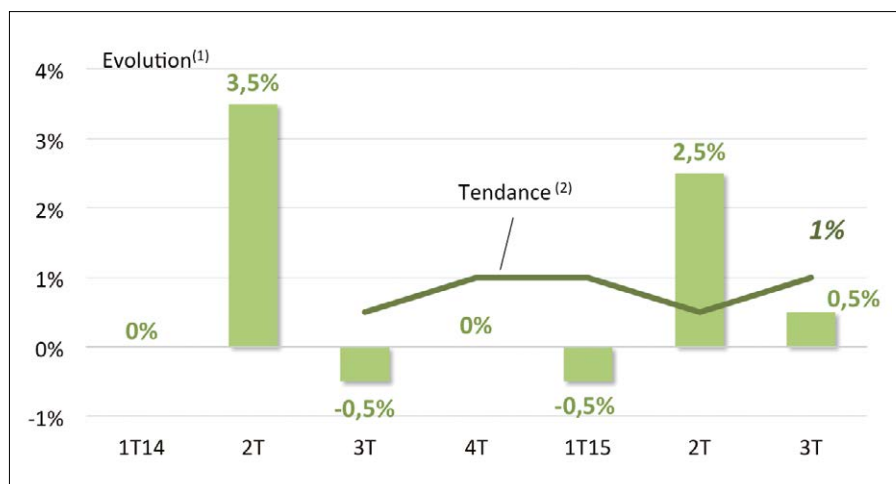


ENTREPRENEURS DE TRAVAUX FORESTIERS (ETF)

I. CHIFFRE D'AFFAIRES

Évolution du chiffre d'affaires

Au global

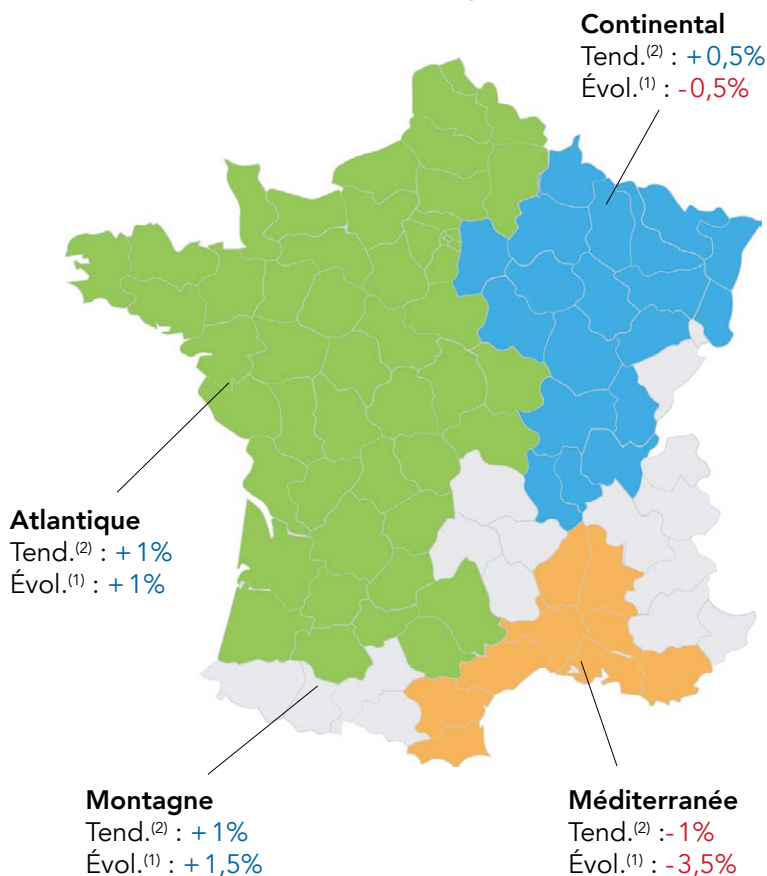


LÉGÈRE PROGRESSION

Tendance annuelle : + 1 %
Évolution 3T15/3T14 : +0,5 %

L'activité des entrepreneurs de travaux forestiers reste bien orientée pendant la saison estivale (+0,5%), même si elle connaît un net ralentissement. Sur douze mois glissants, le rythme de progression se renforce pour s'établir à + 1 %.

Selon les régions



Une progression de l'activité dans les régions Montagne (+ 1,5%) et Atlantique (+ 1%). En revanche, une baisse du chiffre d'affaires dans la région Continental (- 0,5%) et surtout Méditerranée (- 3,5%).

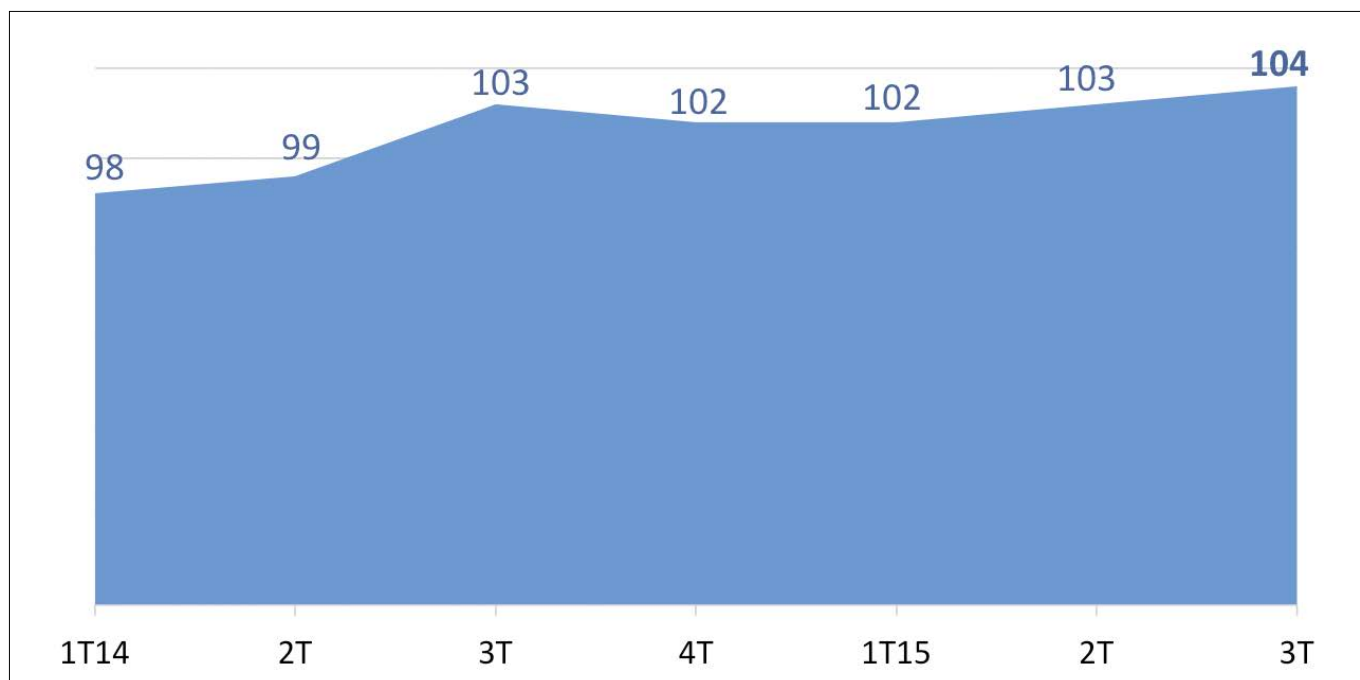
⁽¹⁾ Évolution du trimestre par rapport au même trimestre de l'année précédente
⁽²⁾ Évolutions sur quatre trimestres cumulés



ENTREPRENEURS DE TRAVAUX FORESTIERS (ETF)

II. OPINION DES PROFESSIONNELS...

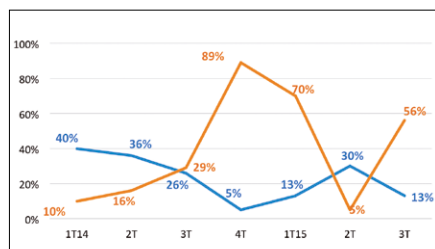
... sur la distance des chantiers les plus éloignés (en km)



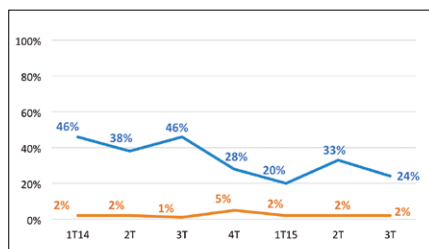
La distance des chantiers les plus éloignés progresse légèrement : 104km, contre 102km en début d'année.

... sur l'orientation des prix d'achat par rapport au trimestre précédent (en % d'entreprises)

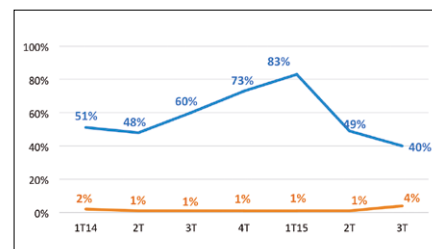
Carburant



Filtres et huiles



Pièces d'usure



Le prix des carburants repart à la baisse pendant l'été, tandis que celui des filtres et huiles et des pièces d'usure poursuit sa hausse.

Aide à la lecture :

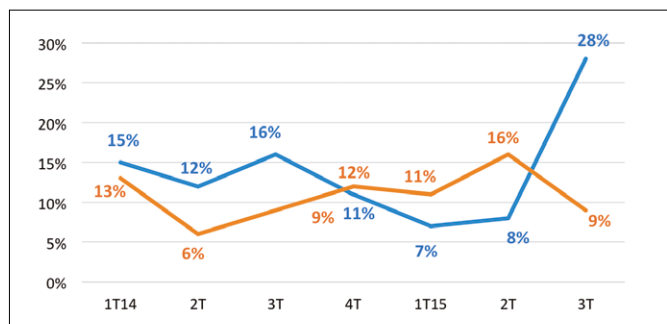
X % des responsables interrogés observent **une hausse** du prix d'achat par rapport au trimestre précédent
 Y % des responsables interrogés observent **une baisse** du prix d'achat par rapport au trimestre précédent



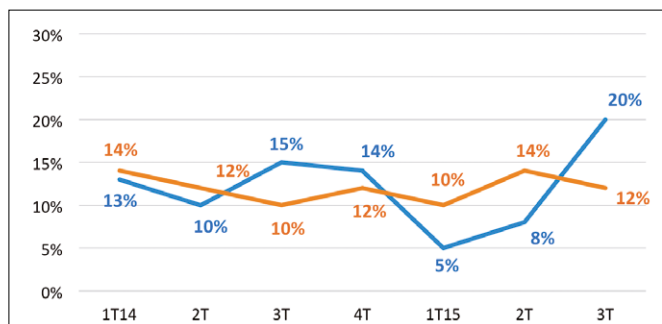
ENTREPRENEURS DE TRAVAUX FORESTIERS (ETF)

... sur l'orientation des tarifs des prestations par rapport au trimestre précédent

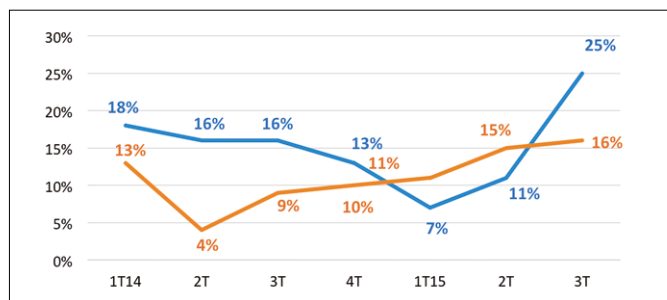
Feuillus bois d'œuvre



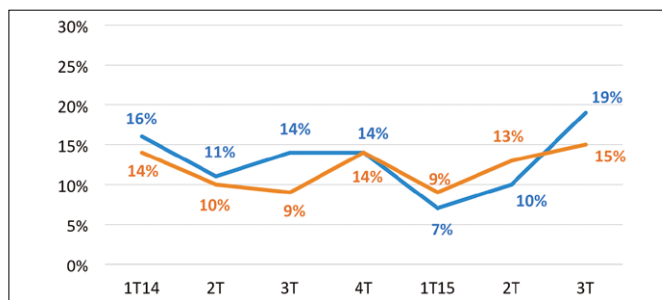
Résineux bois d'œuvre



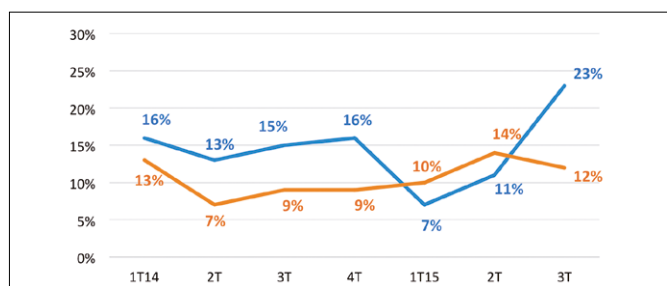
Feuillus bois d'énergie



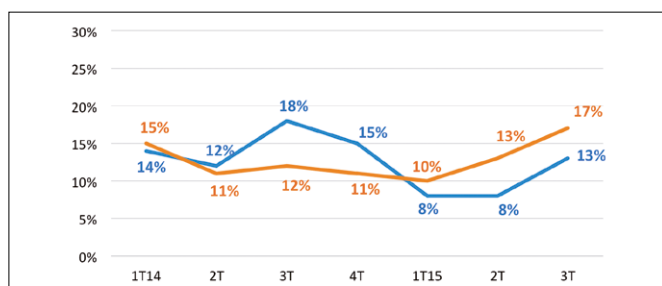
Résineux bois d'énergie



Feuillus bois d'industrie

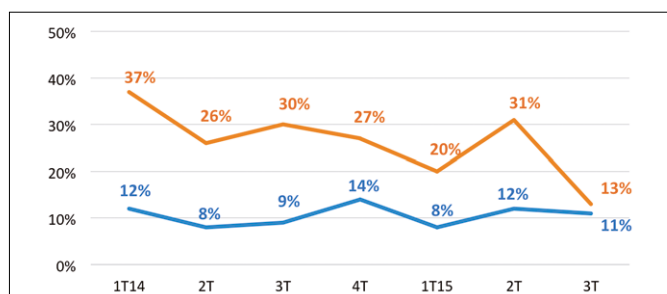


Résineux bois d'industrie



Des prix qui tendent à progresser au cours du troisième trimestre 2015 pour les feuillus.
Stabilité au niveau des résineux.

... sur l'orientation des marges par rapport au trimestre précédent



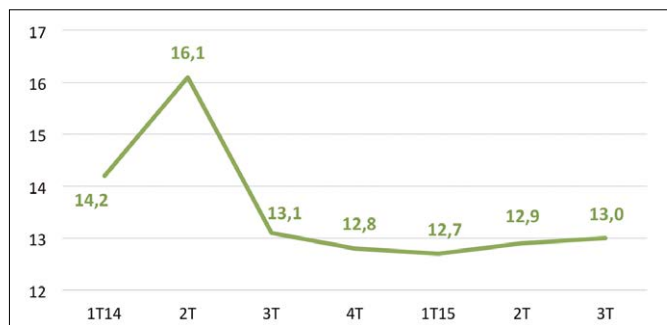
Des marges qui se stabilisent, comparé au trimestre précédent pour les trois quarts des intervenants.
Des professionnels constatant une hausse de leurs marges presque aussi nombreux que ceux les voyant en baisse.



ENTREPRENEURS DE TRAVAUX FORESTIERS (ETF)

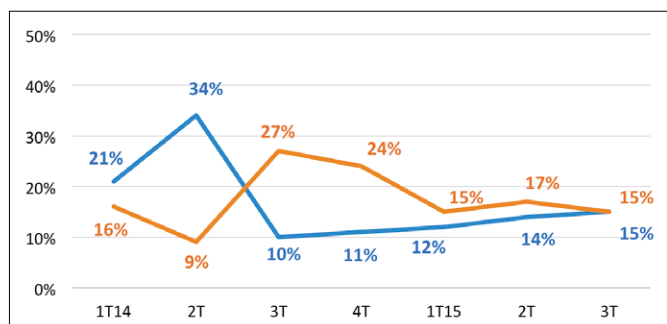
III. CARNETS DE COMMANDES

Nombre de semaines de travail en commandes

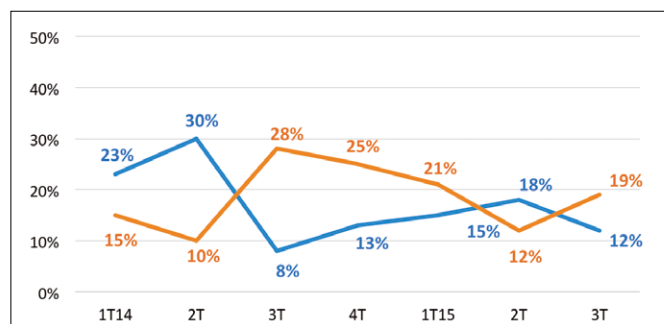


Un niveau de commandes qui reste proche de celui affiché au deuxième trimestre, totalisant 13 semaines de travail, contre 12,9 au printemps.

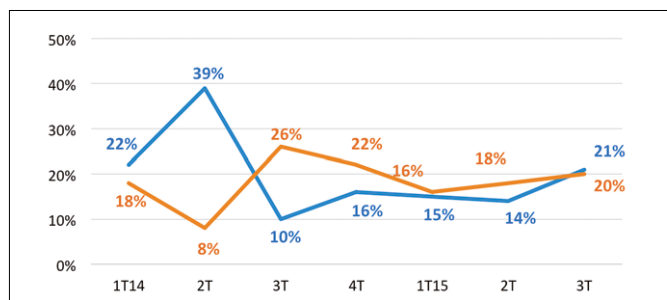
Feuillus bois d'œuvre



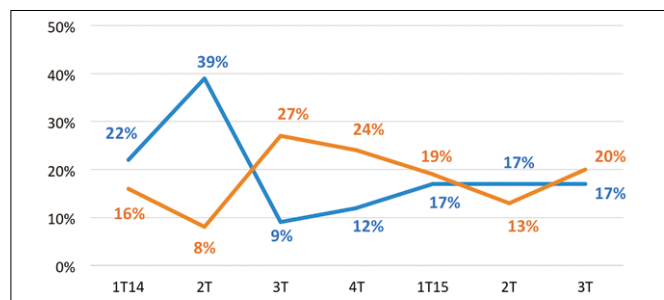
Résineux bois d'œuvre



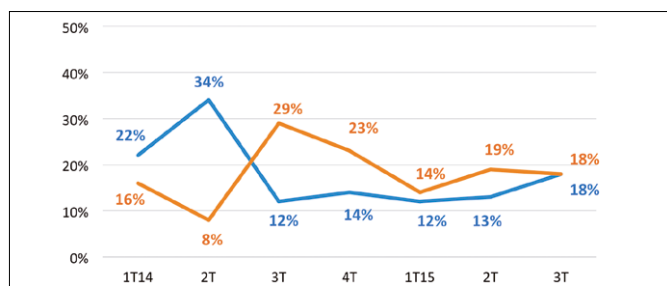
Feuillus bois d'énergie



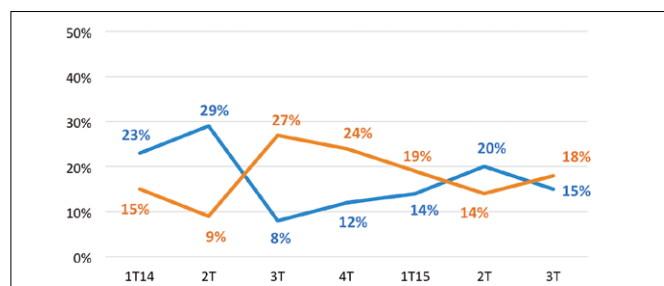
Résineux bois d'énergie



Feuillus bois d'industrie



Résineux bois d'industrie



Des carnets de commandes stables par rapport au trimestre précédent pour environ trois professionnels sur cinq. Une meilleure orientation des commandes pour les feuillus que pour les résineux ce trimestre.



ENTREPRENEURS DE TRAVAUX FORESTIERS (ETF)

IV. PRÉOCCUPATIONS DU MOMENT

TOP 5 des préoccupations des chefs d'entreprise

RANG	PRÉOCCUPATIONS	% D'ENTREPRISES	ÉVOLUTION EN PLACES (À 3 MOIS D'INTERVALLE)	
1	Contraintes réglementaires et environnementales	36 %	=	→
2	Prix d'achat	36 %	+ 2	↗
3	Mise en place de la certification	28 %	Entrée	↗
4	Difficultés de trésorerie	24 %	+ 1	↗
5	Approvisionnement	22 %	Entrée	↗

Total supérieur à 100% du fait des réponses multiples

Les contraintes réglementaires et environnementales se maintiennent en haut du classement des préoccupations des chefs d'entreprise, avec près de 40% d'entre eux les citant. Les prix d'achat inquiètent de plus en plus de professionnels : 36%, contre 22% au printemps, tout comme la mise en place de la certification (28%) et l'approvisionnement (22%) qui font leur entrée ce trimestre.