

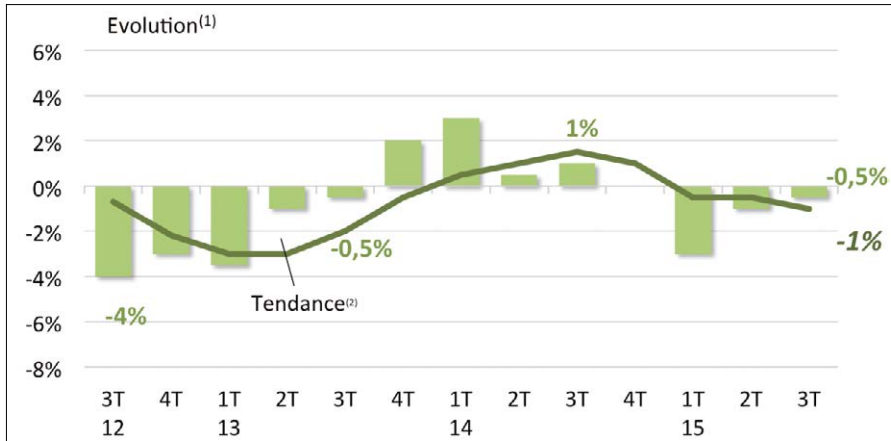


EXPLOITATION-SCIERIE À DOMINANTE FEUILLUS

I. CHIFFRE D'AFFAIRES

Évolution du chiffre d'affaires

Au global

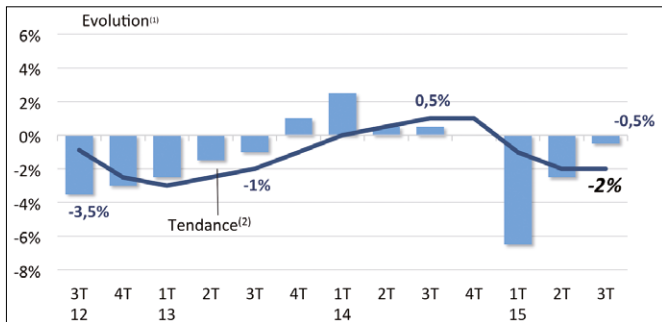


RECUIL LIMITÉ

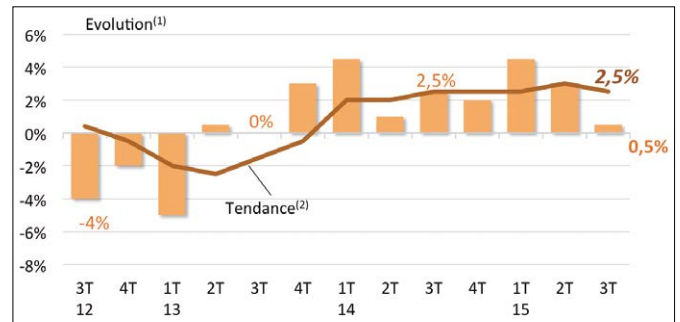
Tendance annuelle : - 1 %
Évolution 3T15/3T14 : -0,5%

L'activité exploitation-scieirie à dominante feuillus connaît un repli limité au cours du troisième trimestre 2015 : - 0,5%, comparé au même trimestre de l'année précédente. En année mobile, le rythme d'évolution se dégrade pour atteindre - 1%.

En France



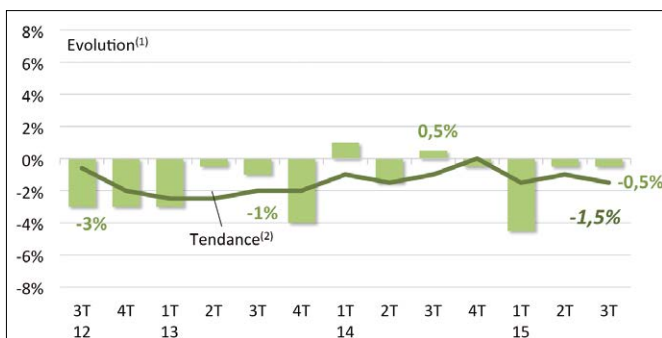
À l'export



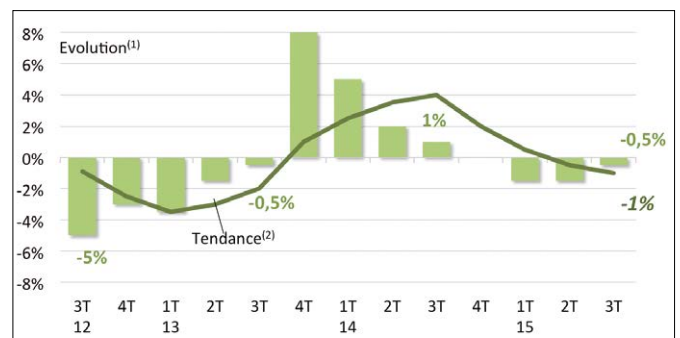
Cette baisse provient une nouvelle fois de l'activité en France, qui recule de 0,5%, alors que celle à l'export continue de progresser, toutefois plus modérément qu'au printemps (+ 0,5%).

Évolution* du chiffre d'affaires selon la taille des entreprises

Entreprises de moins de 20 salariés



Entreprises de 20 salariés et plus



Le recul limité du chiffre d'affaires concerne aussi bien les petites structures que celles de plus grande taille (- 0,5% chacune).

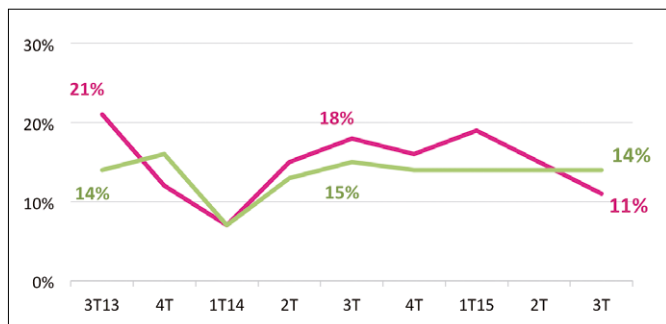
(1) Evolution du trimestre par rapport au même trimestre de l'année précédente
(2) Evolutions sur quatre trimestres cumulés



EXPLOITATION-SCIÉRIE À DOMINANTE FEUILLUS

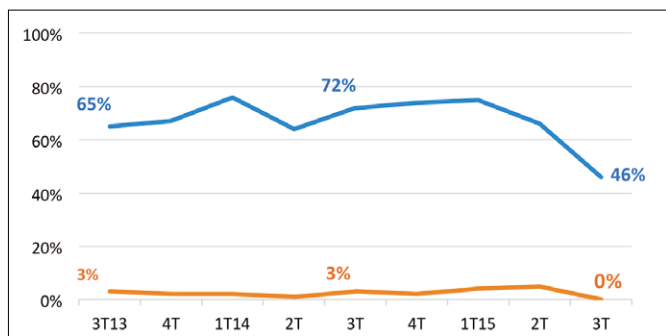
II. OPINIONS DES PROFESSIONNELS...

... sur le niveau des stocks



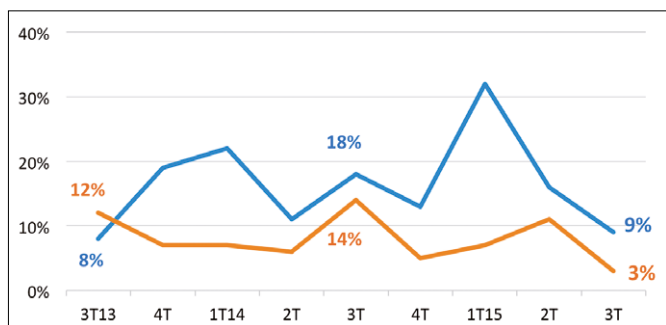
Des stocks conformes à la normale pour trois professionnels sur quatre.

... sur l'orientation des prix d'achat par rapport au trimestre précédent



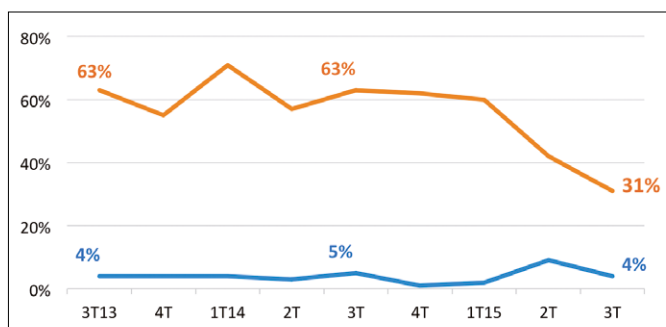
Des prix d'achat des feuillus qui restent orientés à la hausse pour près de la moitié des responsables interrogés.

... sur l'orientation des prix de vente par rapport au trimestre précédent



Stabilité des prix de vente, comparé au trimestre précédent pour près de 90% des chefs d'entreprise.

... sur l'orientation des marges par rapport au trimestre précédent



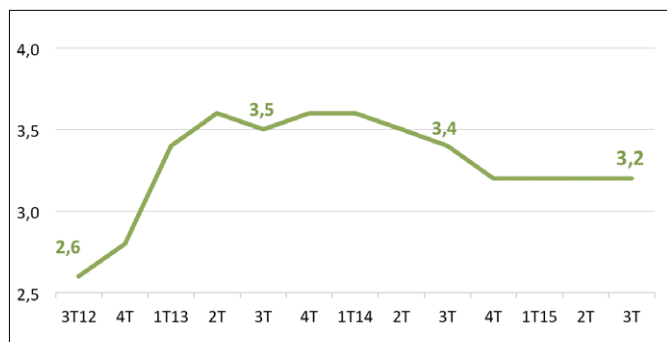
Des marges qui continuent de se détériorer pour plus de 30% des intervenants.
Un nombre très limité de professionnels faisant état d'une amélioration de leurs marges : 4% seulement.



EXPLOITATION-SCIERIE À DOMINANTE FEUILLUS

III. CARNETS DE COMMANDES

Nombre de semaines de travail en commandes



Des plans de charges qui restent identiques à ceux enregistrés trois mois auparavant, représentant ainsi 3,2 semaines de travail.

En France



À l'export



Des carnets de commandes stables comparé au deuxième trimestre en France comme à l'export.

IV. PRÉOCCUPATIONS DU MOMENT

TOP 5 des préoccupations des chefs d'entreprise

RANG	PRÉOCCUPATIONS	% D'ENTREPRISES	ÉVOLUTION EN PLACES (À 3 MOIS D'INTERVALLE)	
1	Approvisionnement	53%	+ 1	↗
2	Carnets de commandes	39%	+ 1	↗
3	Prix d'achat	23%	- 2	↘
4	Difficultés de trésorerie	23%	=	→
5	Problèmes au niveau des délais de paiement	15%	=	→

Total supérieur à 100% du fait des réponses multiples

L'approvisionnement est désormais la préoccupation majeure des chefs d'entreprise, évoqué ainsi par plus de la moitié d'entre eux. Une proportion toujours importante (environ 40%) cite également les carnets de commandes et les prix d'achat. Les difficultés de trésorerie restent en 4^e place, mentionnées par près d'un quart des répondants.