

EXPLOITATION-SCIERIE A DOMINANTE FEUILLUS

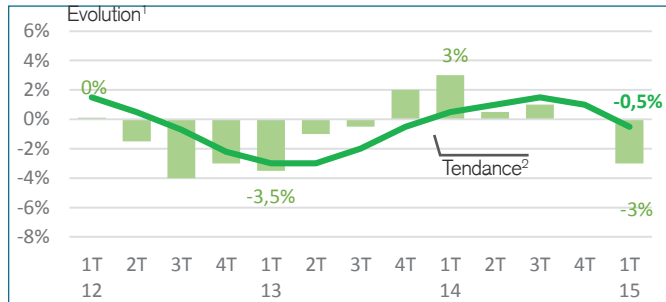


1 . Chiffre d'affaires

Evolution du chiffre d'affaire

UNE ANNÉE 2014 POSITIVE

Au global



Tendance annuelle

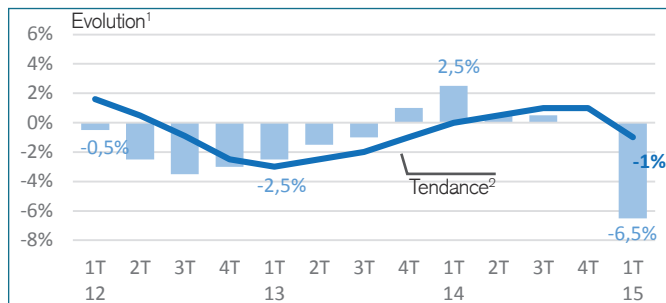
-0,5%

Evolution 1T15 / 1T14

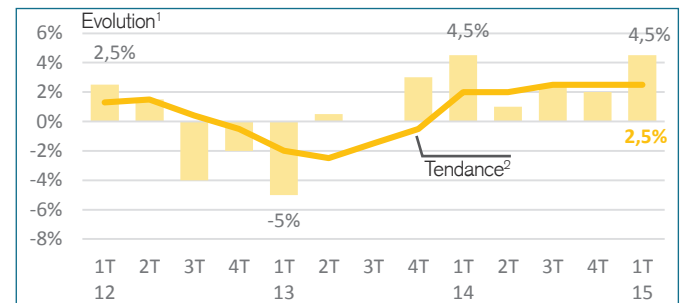
-3%

Après s'être stabilisée en fin d'année, l'activité exploitation-scièrie à dominante feuillus repart à la baisse au cours du premier trimestre 2015 : - 3 % à un an d'intervalle. De fait, la tendance annuelle devient négative (- 0,5 %).

En France



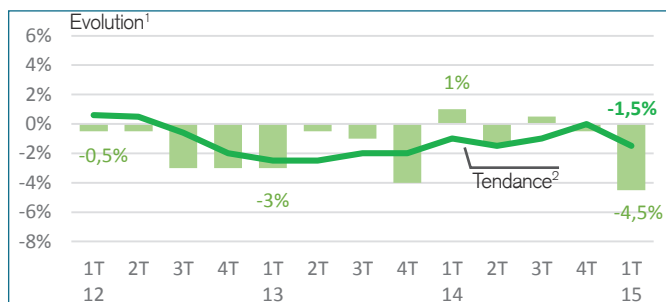
A l'export



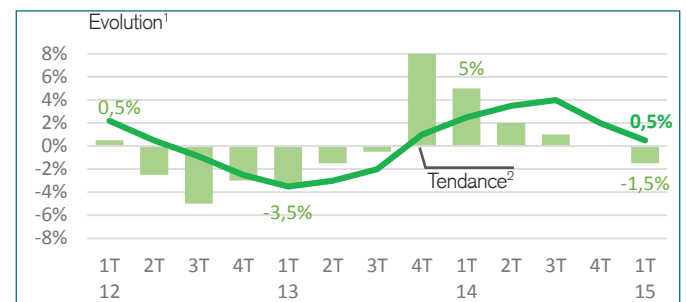
Un recul du chiffre d'affaire qui résulte uniquement des contreperformances réalisées sur le marché français. Une activité dynamique à l'export.

Evolution* du chiffre d'affaires selon la taille des entreprises

Entreprises de moins de 20 salariés



Entreprises de 20 salariés et plus

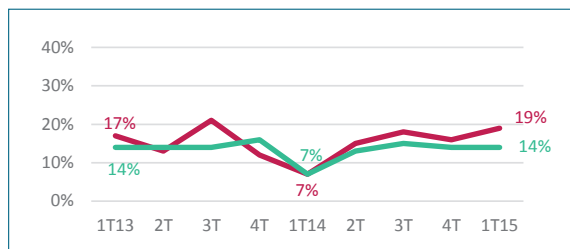


Un contraction du chiffre d'affaires qui touche plus nettement les entités de moins de 20 salariés (- 4,5 %) que celles de plus grande taille (- 1,5 %).



2 . Opinions des professionnels...

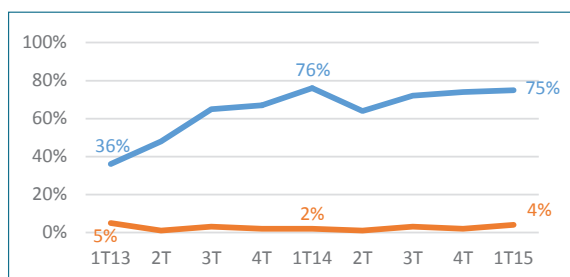
...sur le niveau des stocks



— Supérieur à la normal
— Inférieur à la normal

Un niveau de stocks qui reste conforme à la normale pour les deux tiers des professionnels.

...sur l'orientation des prix d'achat par rapport au trimestre précédent

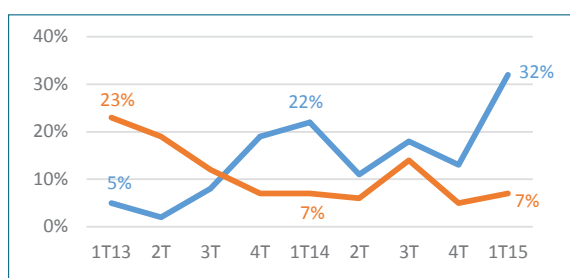


— Hausse
— Baisse

Feuillus (activité dominante)

Des prix d'achat des feuillus toujours orientés à la hausse pour les trois quarts des professionnels.

...sur l'orientation des prix de vente par rapport au trimestre précédent

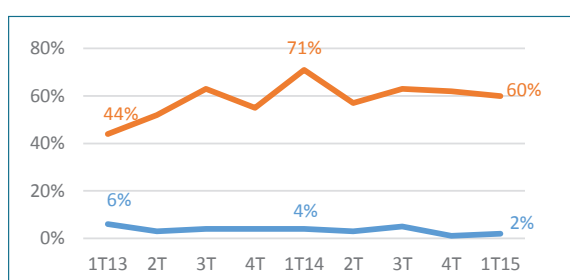


— Hausse
— Baisse

Hausse sensible du nombre d'intervenants faisant état d'une augmentation de leurs prix de vente : un tiers contre 13 % en fin d'année.

Des prix de vente stables pour plus de trois professionnels sur cinq.

...sur l'orientation des marges par rapport au trimestre précédent



— Hausse
— Baisse

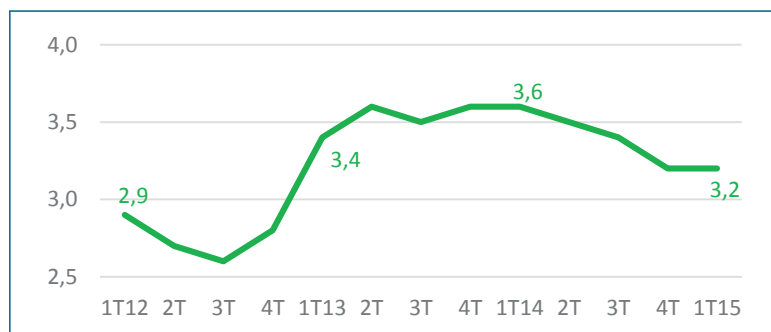
Nouvelle baisse des marges pour 60 % des entreprises.

Un nombre d'intervenants constatant une amélioration de leurs marges toujours réduit (2 %).



3 . Carnets de commandes

Nombre de semaines de travail en commandes



Des carnets de commandes stables comparés au quatrième trimestre 2014 avec un nombre de semaines de travail s'élevant à 3,2 semaines.



Stabilité des prises d'ordres en France comme à l'export.

4 . Préoccupations du moment

Top 5 des préoccupations des chefs d'entreprises

Rang	Préoccupations	% d'entreprise	Evolution en places (à 3 mois d'intervalle)
1	Approvisionnement	54 %	= ➡
2	Prix d'achat	45 %	= ➡
3	Carnets de commandes	21 %	= ➡
4	Difficultés de trésorerie	12 %	= ➡
5	Problèmes au niveau des délais de paiement	7 %	= ➡

Total supérieur à 100% du fait des réponses multiples

L'approvisionnement et les prix d'achat se maintiennent en haut du classement des principales préoccupations des chefs d'entreprise. Les carnets de commandes arrivent en troisième position suivis des difficultés de trésorerie et des problèmes au niveau des délais de paiement.