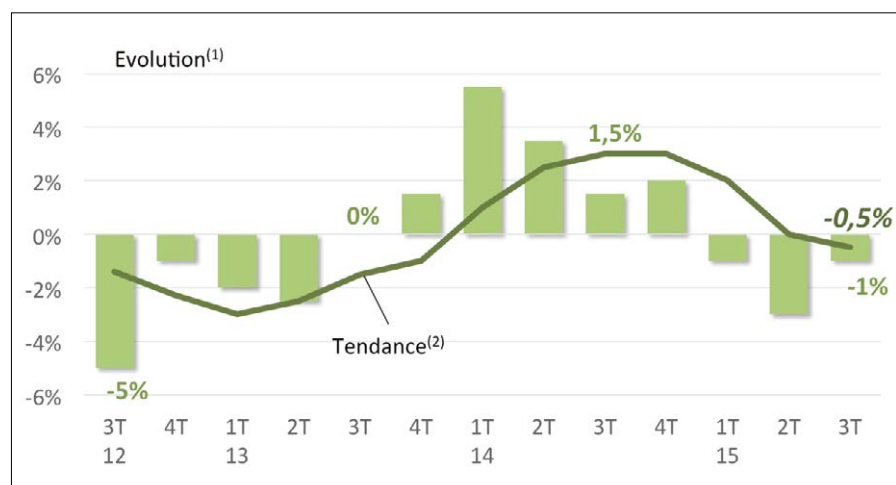


FABRICATION ET RECONDITIONNEMENT DE PALETTES BOIS

I. CHIFFRE D'AFFAIRES

Évolution du chiffre d'affaires

Au global



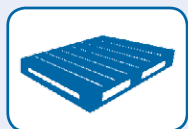
MODÉRATION DU RECU

Tendance annuelle : -0,5%
Évolution 3T15/3T14 : -1%

L'activité de fabrication et de reconditionnement de palettes bois enregistre un recul plus modéré au cours de la période estivale : - 1% à un an d'intervalle.

Malgré tout, la tendance annuelle s'oriente à la baisse, reculant ainsi de 0,5% sur les douze derniers mois.

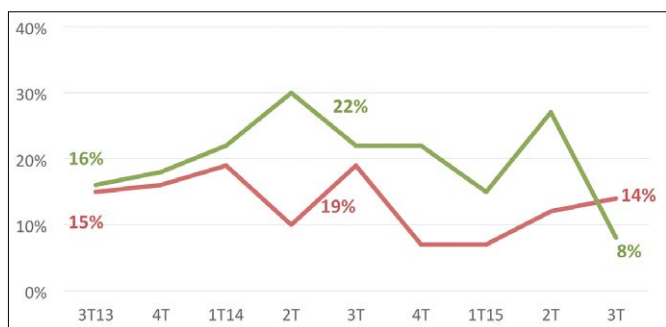
(1) Évolution du trimestre par rapport au même trimestre de l'année précédente
(2) Évolutions sur quatre trimestres cumulés



FABRICATION ET RECONDITIONNEMENT DE PALETTES BOIS

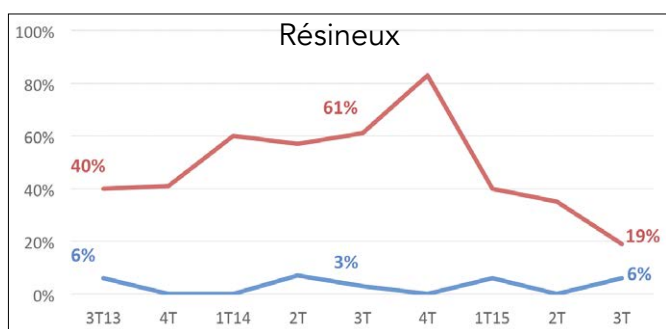
II. OPINIONS DES PROFESSIONNELS...

... sur le niveau des stocks



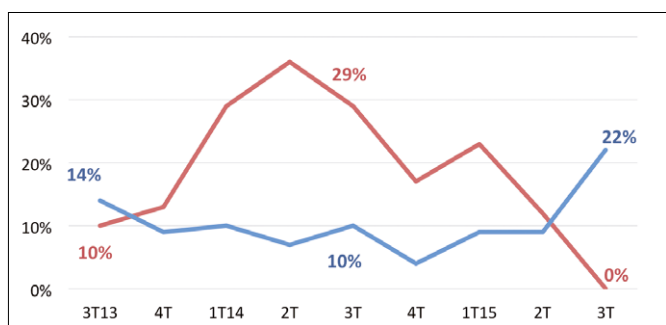
Un niveau de stocks conforme à la normale pour plus des trois quarts des intervenants.

... sur l'orientation des prix d'achat par rapport au trimestre précédent



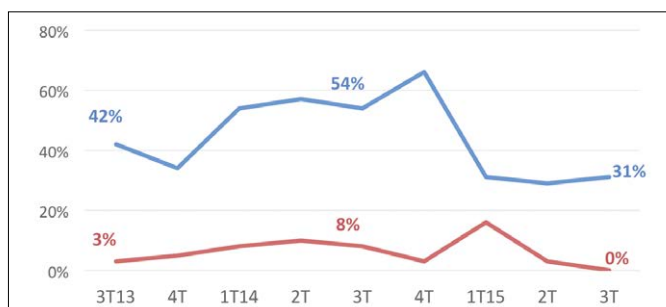
Un nombre de professionnels faisant état d'une hausse des prix d'achat des résineux qui se réduit à trois mois d'intervalle passant de 35% à 19%. Des prix d'achat stables pour 75% des intervenants.

... sur l'orientation des prix de vente par rapport au trimestre précédent

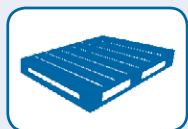


Une inversion de tendance avec désormais des responsables constatant une baisse de leur prix de vente nettement plus nombreux que ceux le voyant en hausse. Stabilité des prix de vente pour encore près de huit chefs d'entreprise sur dix.

... sur l'orientation des marges par rapport au trimestre précédent



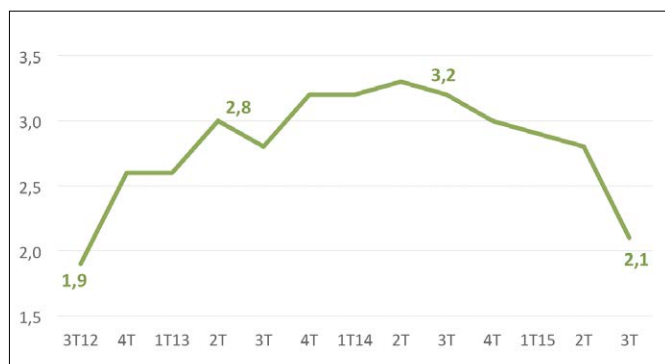
Une détérioration des marges qui se poursuit, touchant plus de 30% des professionnels. Parallèlement, ceux observant une amélioration sont désormais inexistants. Des marges identiques au trimestre précédent pour les deux tiers des intervenants.



FABRICATION ET RECONDITIONNEMENT DE PALETTES BOIS

III. CARNETS DE COMMANDES

Nombre de semaines de travail en commandes



Des plans de charges qui se contractent légèrement pour s'établir à 2,1 semaines de travail, contre 2,3 au printemps.

IV. PRÉOCCUPATIONS DU MOMENT

TOP 5 des préoccupations des chefs d'entreprise

RANG	PRÉOCCUPATIONS	% D'ENTREPRISES	ÉVOLUTION EN PLACES (À 3 MOIS D'INTERVALLE)	
1	Carnets de commandes	54 %	=	→
2	Prix d'achat	26 %	+ 1	↗
3	Approvisionnement	23 %	- 1	↘
4	Difficultés de recrutement	23 %	+ 1	↗
5	Contraintes réglementaires et environnementales	13 %	Entrée	↗

Total supérieur à 100% du fait des réponses multiples

Dans ce contexte peu favorable, les carnets de commandes restent en tête des préoccupations des chefs d'entreprises. Ils sont ainsi mentionnés par plus de la moitié d'entre eux. Les prix d'achat et l'approvisionnement se maintiennent également en haut du classement, mentionnés respectivement par 26% et 23% des responsables interrogés.