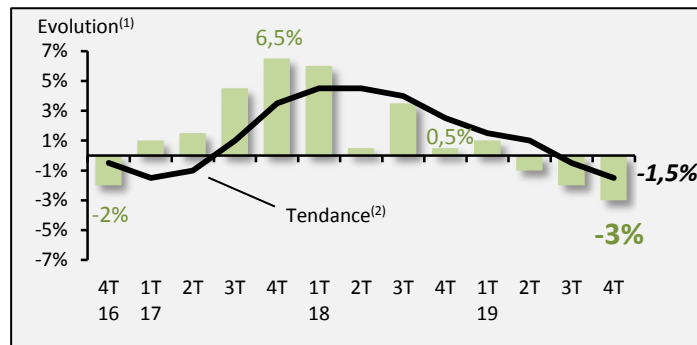


Evolution du chiffre d'affaires *Recul sensible au 4^{ème} trimestre*

Au global



Tendance annuelle

Evolution 4T19/4T18



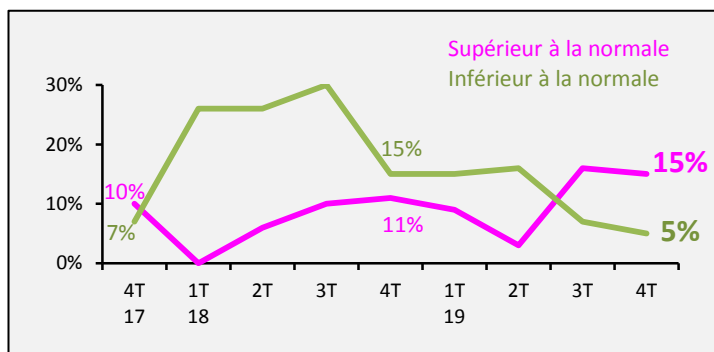
L'activité de fabrication et de reconditionnement de palettes bois maintient une tendance baissière au cours des trois derniers mois de l'année 2019 : - 3 % comparé à la même période de l'année précédente. Sur l'ensemble de l'année 2019, le chiffre d'affaires régresse de 1,5 % comparé à 2018.

⁽¹⁾ Evolution du trimestre par rapport au même trimestre de l'année précédente

⁽²⁾ Evolutions sur quatre trimestres cumulés

II. Opinions des professionnels ...

... sur le niveau des stocks

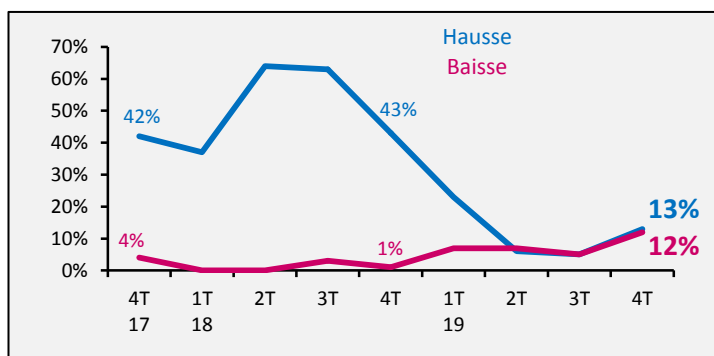


Des stocks conformes à la normale pour 80 % des intervenants.

Des professionnels toujours plus nombreux à constater un niveau des stocks supérieur à la normale plutôt qu'inférieur : 15 % contre 5 %.

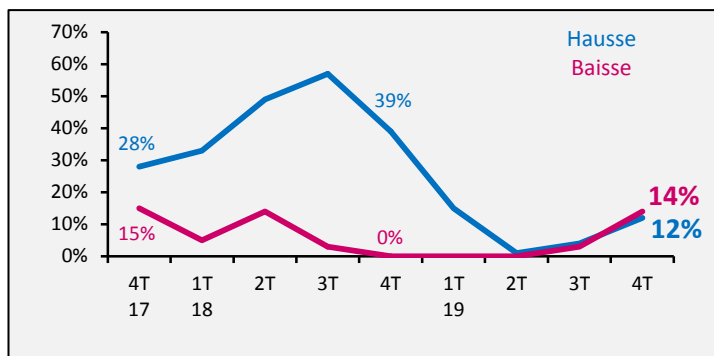
... sur l'orientation des prix d'achat par rapport au trimestre précédent

Résineux



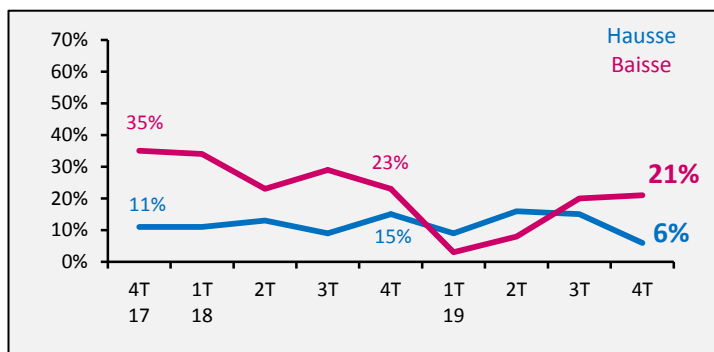
Le prix d'achat des résineux reste stable comparé au trimestre précédent pour les trois quarts des responsables interrogés.

... sur l'orientation des prix de vente par rapport au trimestre précédent



Des prix de vente également stables pour près de trois chefs d'entreprise sur quatre.

... sur l'orientation des marges par rapport au trimestre précédent

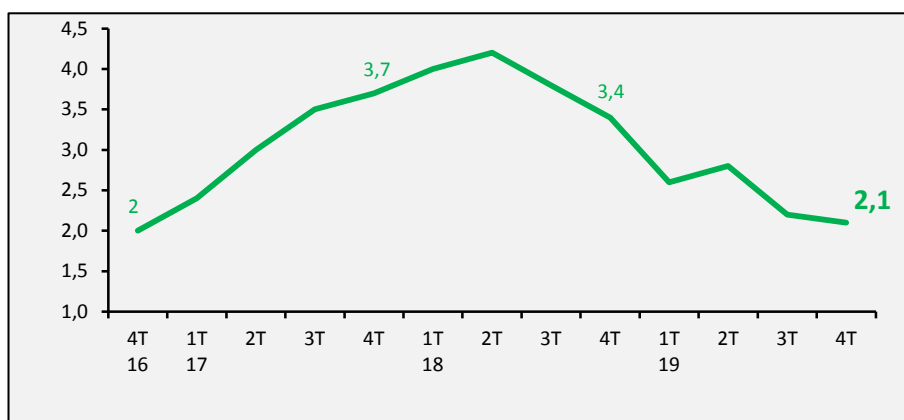


Les marges continuent de se détériorer en fin d'année avec désormais 21 % des intervenants faisant état de marges en baisse contre 6 % seulement les jugeant en hausse.

Toutefois, des marges stables comparé à l'été pour encore plus de 70 % des responsables interrogés.

III. Carnets de commandes

Nombre de semaines de travail en commandes



Les carnets de commandes continuent de se réduire pendant l'automne, représentant ainsi 2,1 semaines de travail contre 2,2 semaines trois mois auparavant.

IV. Préoccupations du moment

TOP 5 des préoccupations des chefs d'entreprise

Rang	Préoccupations	% d'entreprises	Evolution en places (à 3 mois d'intervalle)
1	Carnets de commandes	55 %	+ 1
2	Difficultés de recrutement	52 %	- 1
3	Prix d'achat	27 %	+ 2
4	Approvisionnement	24 %	- 1
5	Problèmes liés aux délais de paiement	18 %	- 1

Total supérieur à 100 % du fait des réponses multiples

Le top 5 des préoccupations des chefs d'entreprise reste sensiblement le même que pendant l'été mais l'ordre évolue quelque peu. Les carnets de commandes et les difficultés de recrutement demeurent les préoccupations majeures des intervenants, citées par plus de la moitié d'entre eux. A noter, les carnets de commandes devançant désormais les difficultés de recrutement. Les prix d'achat gagnent deux places et occupent la 3^{ème} place, évoqués par 27 % des répondants. Ils sont suivis de près par l'approvisionnement (24 %). Enfin, les problèmes liés aux délais de paiement ferment le classement, mentionnés par 18 % des responsables interrogés.