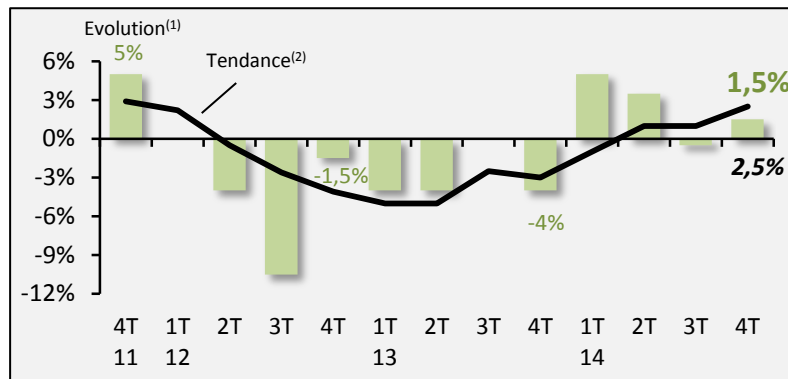


Evolution du chiffre d'affaires

En croissance

Au global



Tendance annuelle

Evolution 4T14/4T13



Après un léger recul pendant l'été, l'activité de fabrication d'emballages légers repart à la hausse sur les trois derniers mois de 2014 : + 1,5 % comparé aux mêmes mois de 2013.

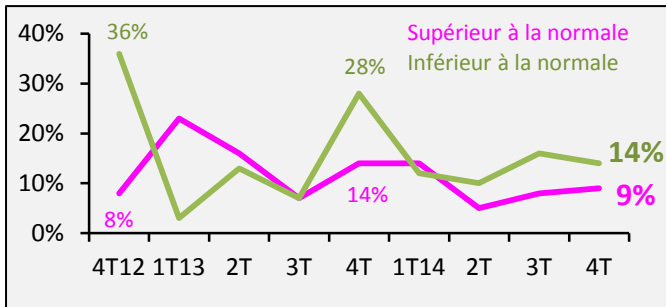
Sur l'ensemble de l'année, le chiffre d'affaires affiche une progression sensible : + 2,5 % comparé à 2013.

⁽¹⁾ Evolution du trimestre par rapport au même trimestre de l'année précédente

⁽²⁾ Evolutions sur quatre trimestres cumulés

II. Opinions des professionnels ...

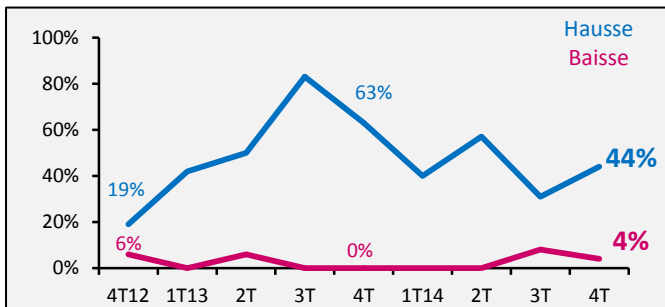
... sur le niveau des stocks



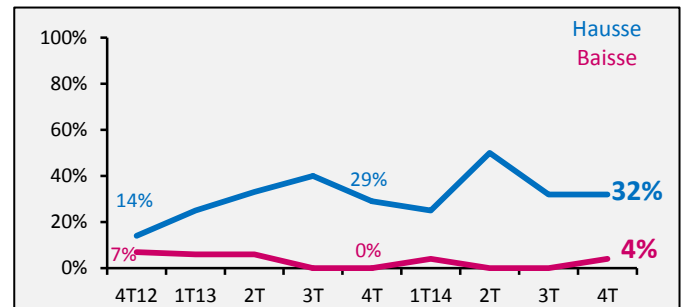
Un niveau de stocks conforme à la normale pour plus des trois quarts des intervenants.

... sur l'orientation des prix d'achat par rapport au trimestre précédent

Résineux

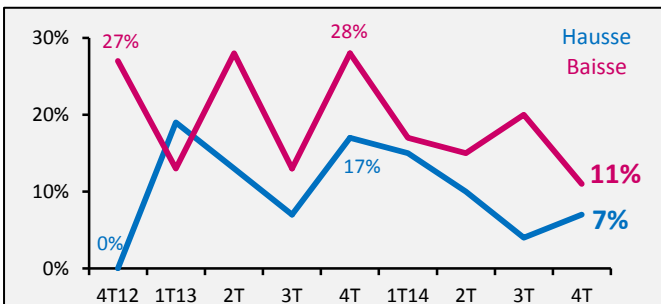


Feuillus tendres



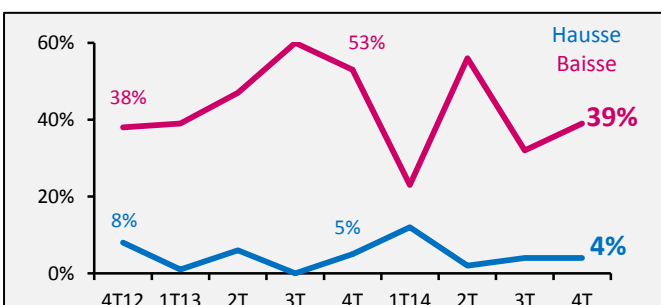
Des prix d'achat des résineux comme des feuillus tendres qui suivent toujours une tendance haussière.

... sur l'orientation des prix de vente par rapport au trimestre précédent



Stabilité des prix de vente pour plus de huit responsables sur dix.

... sur l'orientation des marges par rapport au trimestre précédent

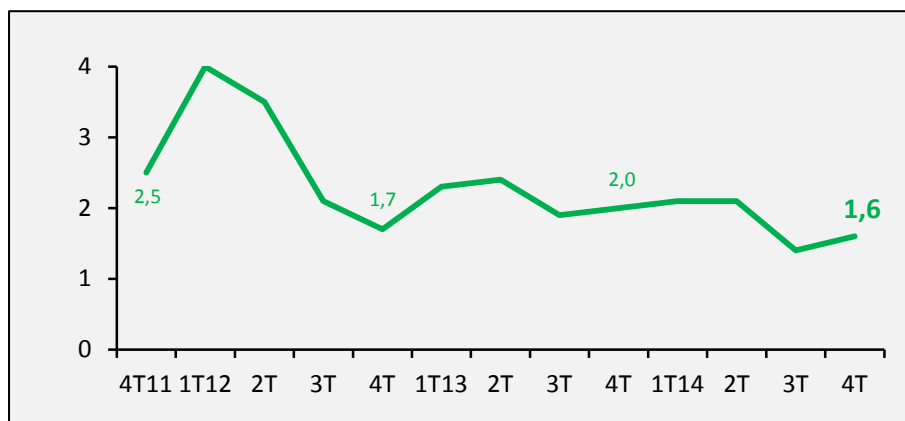


Nouvelle dégradation des marges pour près de deux professionnels sur cinq.

Seuls 4 % des intervenants font état de marges en progression.

III. Carnets de commandes

Nombre de semaines de travail en commandes



Moindre pessimisme des chefs d'entreprise pour les trois prochains mois. En effet, leurs carnets de commandes totalisent désormais 1,6 semaine de travail contre 1,4 semaine il y a trois mois.

IV. Préoccupations du moment

TOP 5 des préoccupations des chefs d'entreprise

Rang	Préoccupations	% d'entreprises	Evolution en places (à 3 mois d'intervalle)
1	Carnets de commandes	43 %	= →
2	Prix d'achat	34 %	+ 1 ↗
3	Difficultés de trésorerie	20 %	+ 3 ↗
4	Approvisionnement	11 %	- 2 ↘
5	Problèmes au niveau des délais de paiement	11 %	- 1 ↘

Total supérieur à 100 % du fait des réponses multiples

Les carnets de commandes inquiètent toujours une grande partie des chefs d'entreprises. Une augmentation du nombre de responsables mentionnant les prix d'achat (un tiers contre 20 % pendant la période estivale) et les difficultés de trésorerie.