

Conjoncture à fin décembre 2016

Industrie, services marchands et bâtiment

Le 9 janvier 2017

- En décembre, la production industrielle accélère, particulièrement dans la chimie, la métallurgie et les équipements.

Les livraisons se renforcent.

Les carnets de commandes se maintiennent à un bon niveau. Les stocks s'allègent encore.

Les chefs d'entreprise prévoient une hausse modérée de la production en janvier.

- L'activité dans les services ralentit en décembre. C'est le cas dans la plupart des secteurs, suite au pic de novembre.

Les effectifs progressent.

Les prix se maintiennent.

Selon les chefs d'entreprise, l'activité devrait progresser en janvier, à un rythme plus soutenu.

- L'activité progresse dans le bâtiment, tant dans le gros œuvre que dans le second œuvre.

Les effectifs augmentent légèrement.

Selon les chefs d'entreprise, l'activité devrait croître en janvier, mais plus lentement.

Dans l'industrie, l'ICA* s'établit à 102 en décembre, après 101 en novembre.

Dans les services, l'ICA* s'établit à 99 en décembre, après 100 en novembre.

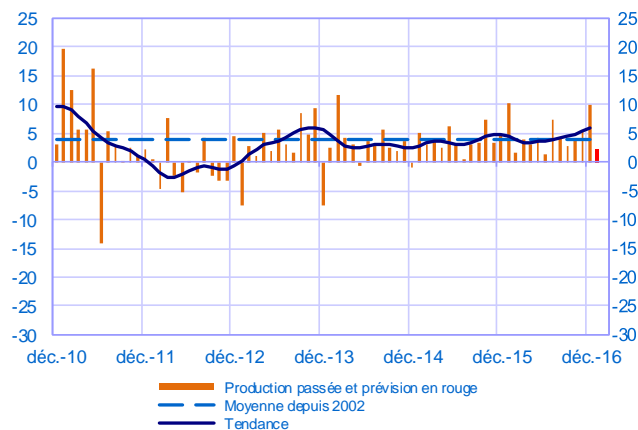
Dans le bâtiment, l'ICA* s'établit à 100 en décembre, comme en novembre.

Selon l'indicateur synthétique mensuel d'activité (ISMA), le produit intérieur brut progresserait de 0,4 % au quatrième trimestre 2016 (troisième estimation, inchangée).

* Indice du climat des affaires calculé à partir des données de l'enquête, retraitées CVS-CJO et lissées sur cinq mois

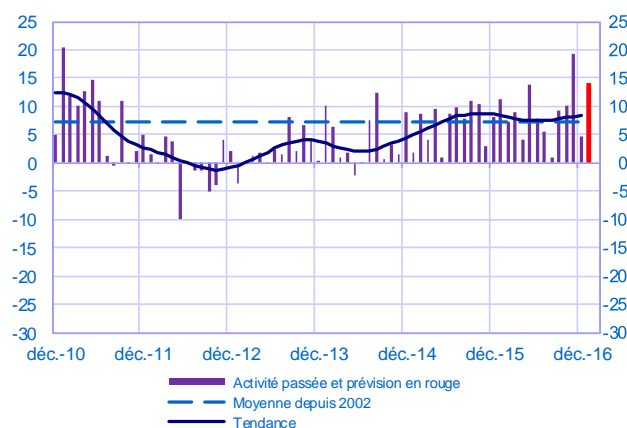
Opinion sur l'évolution de la production dans l'industrie*

Solde d'opinion en CVS-CJO



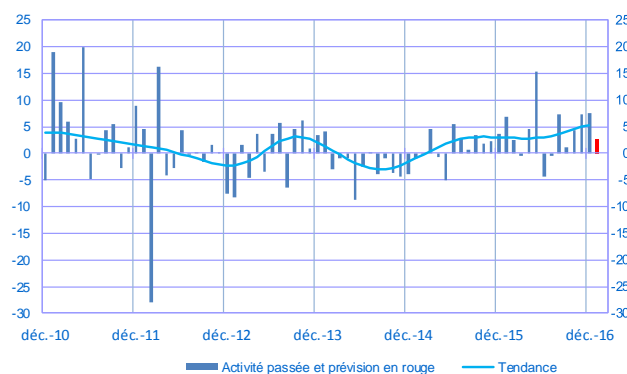
Opinion sur l'évolution de l'activité dans les services*

Solde d'opinion en CVS-CJO



Opinion sur l'évolution de l'activité dans le bâtiment*

Solde d'opinion en CVS-CJO



* En évolution, un solde d'opinion positif (négatif) correspond à une hausse (baisse)

Industrie manufacturière

	févr-16	mars-16	avr-16	mai-16	juin-16	juil-16	août-16	sept-16	oct-16	nov-16	déc-16	janv-17
Évolution												Prévision
Production	2	4	3	4	1	7	4	3	4	5	10	2
Livraisons	1	5	4	3	3	8	1	5	6	6	9	
Commandes globales	1	7	3	4	6	8	6	7	6	10	9	
Effectifs	0	1	0	1	0	-1	1	3	1	2	3	
Prix des produits finis	-3	-2	-1	-1	-1	-1	0	1	0	1	1	
Prix matières premières	-4	-3	-1	0	1	0	1	3	4	5	7	
Situation												
Carnets de commandes	6	7	7	7	9	8	9	12	12	16	15	
Stocks produits finis	4	5	4	3	2	3	4	4	5	3	2	
Taux d'utilisation des capacités production	78,1	78,1	77,8	78,3	77,9	77,8	79,0	77,9	77,6	78,1	79,0	
Trésorerie	10	10	9	10	13	10	11	16	14	13	11	

Services marchands

	févr-16	mars-16	avr-16	mai-16	juin-16	juil-16	août-16	sept-16	oct-16	nov-16	déc-16	janv-17
Évolution												Prévision
Activité	7	9	4	14	8	6	1	9	10	19	5	14
Demande globale	7	10	5	14	9	5	6	9	11	19	7	
Prix	-2	-1	-1	0	-1	-1	-1	-3	-1	0	0	
Effectifs	4	6	4	7	5	2	5	7	7	7	7	
Situation												
Trésorerie	11	17	12	13	15	15	9	14	16	16	14	

Bâtiment

	févr-16	mars-16	avr-16	mai-16	juin-16	juil-16	août-16	sept-16	oct-16	nov-16	déc-16	janv-17
Évolution												Prévision
Activité	3	0	5	15	-4	0	7	1	4	7	7	3
Prix des devis	-2	-1	-1	0	-1	-1	-1	-1	0	0	0	
Effectifs	1	-1	1	0	0	0	2	1	2	2	2	
Situation												
Carnets de commandes	6	7	8	10	14	12	12	14	14	14	14	

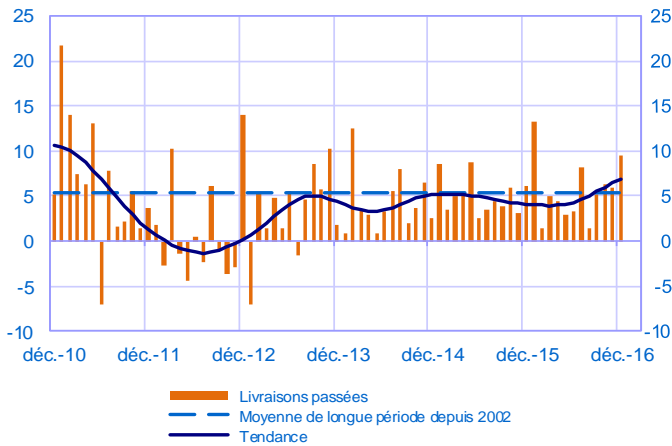
Notes :

- En évolution, un solde d'opinion positif (négatif) correspond à une hausse (baisse).
- Le dernier point correspond aux prévisions des chefs d'entreprise sur la production ou l'activité à venir.
- Les séries sont révisées mensuellement. Elles prennent en compte des données brutes de collecte complémentaire et l'actualisation, en fonction des dernières données disponibles, des coefficients CVS-CJO. Les ICA des mois précédents sont ensuite révisés en conséquence.

Industrie manufacturière

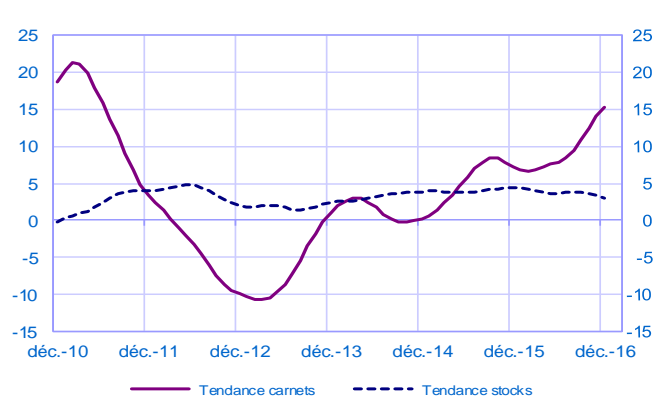
Évolution des livraisons

Solde d'opinion en CVS-CJO



Stocks et carnets de commandes (situation)

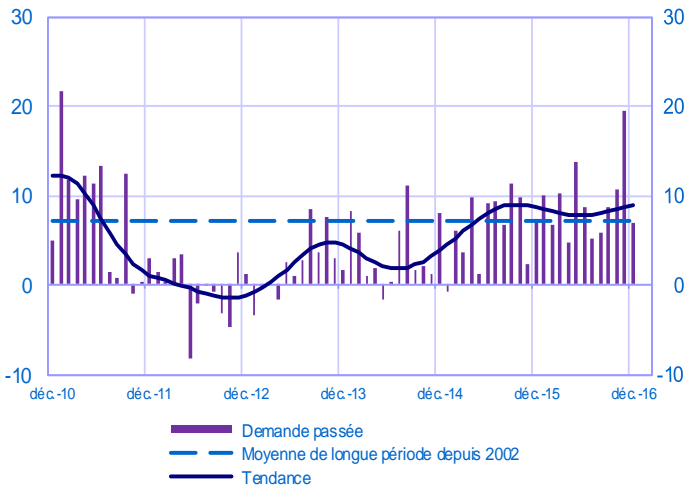
Solde d'opinion en CVS-CJO



Services marchands

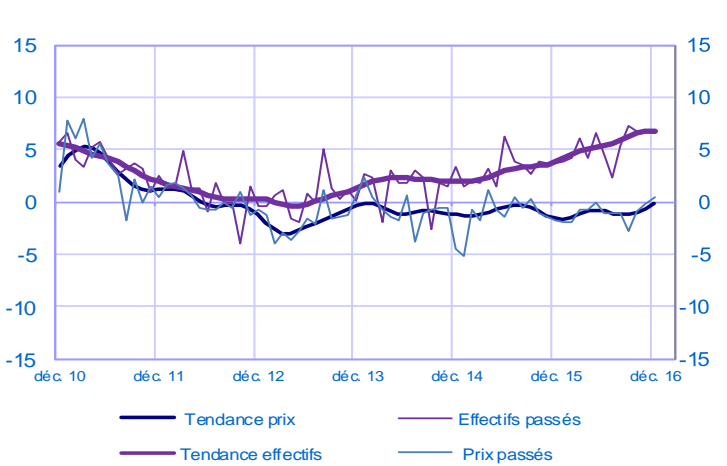
Évolution de la demande globale

Solde d'opinion en CVS-CJO



Évolution des prix et des effectifs

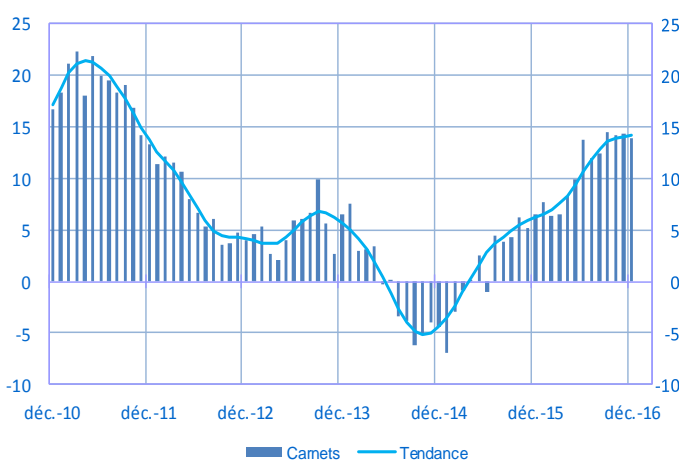
Solde d'opinion en CVS-CJO



Bâtiment

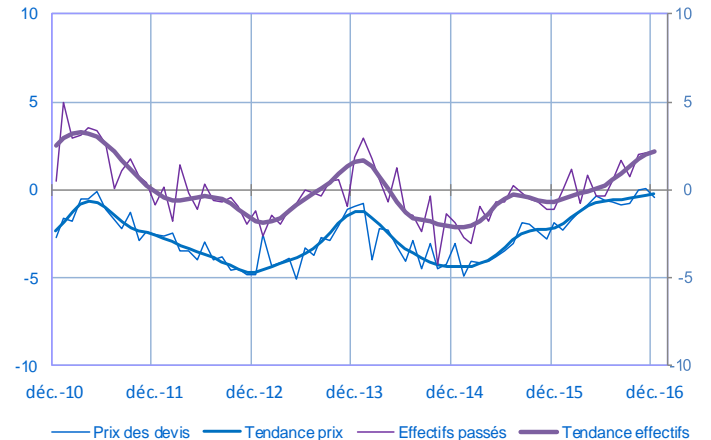
Carnets (situation)

Solde d'opinion en CVS-CJO



Évolution des prix des devis et des effectifs

Solde d'opinion en CVS-CJO



Pour en savoir plus, voir le [détail](#) sectoriel, la [méthodologie](#), le [calendrier des publications](#), les [contacts](#) et toutes les séries publiées par la Banque de France sont accessibles à l'adresse [WEBSTAT Banque de France](#)
 Les demandes d'abonnement aux enquêtes de conjoncture peuvent être adressées à 2503-DIFFUSION-UT@banque-france.fr