

Conjoncture à fin avril 2016

Industrie, services marchands et bâtiment

Le 10 mai 2016



- En avril, la production industrielle continue de progresser. La croissance est particulièrement forte pour la construction automobile, tandis que l'agro-alimentaire, l'aéronautique et l'électronique sont en léger tassement ce mois-ci.

Les livraisons augmentent modérément.

Les carnets de commandes sont assez bien garnis.

Selon les chefs d'entreprise, l'activité devrait accélérer en mai.

- Les activités de service progressent, moins rapidement cependant que les mois précédents. Le dynamisme de l'intérim, de l'information-communication et des activités de conseil contraste avec la baisse de l'hébergement-restauration et des services de transport.

Les effectifs se renforcent.

Les prix diminuent légèrement.

Les chefs d'entreprise prévoient une hausse plus marquée de l'activité en mai.

- L'activité du bâtiment rebondit, essentiellement dans le second œuvre.

Les carnets de commandes se garnissent quelque peu.

Les effectifs s'étoffent légèrement.

Selon les prévisions des chefs d'entreprise, l'activité devrait à nouveau progresser en mai.

Dans l'industrie, l'ICA* s'établit à 99 en avril comme en mars.

Dans les services, l'ICA* s'établit à 96 en avril comme en mars.

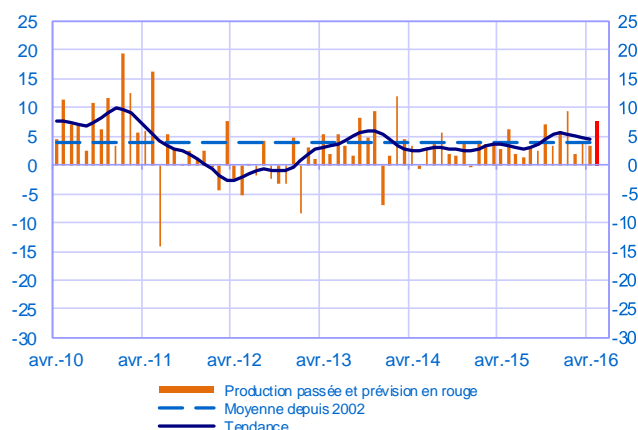
Dans le bâtiment, l'ICA* s'établit à 97 en avril après 96 en mars.

Selon l'indicateur synthétique mensuel d'activité (ISMA), le produit intérieur brut progresserait de 0,3 % au deuxième trimestre 2016 (première estimation)

* Indice du climat des affaires calculé à partir des données de l'enquête, retraitées CVS-CJO et lissées sur cinq mois

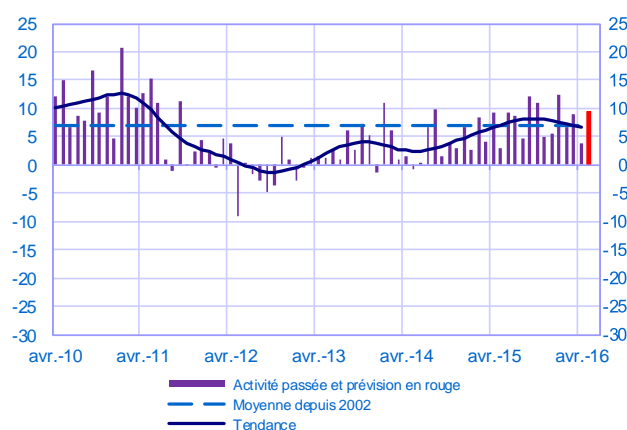
Opinion sur l'évolution de la production dans l'industrie*

Solde d'opinion en CVS-CJO



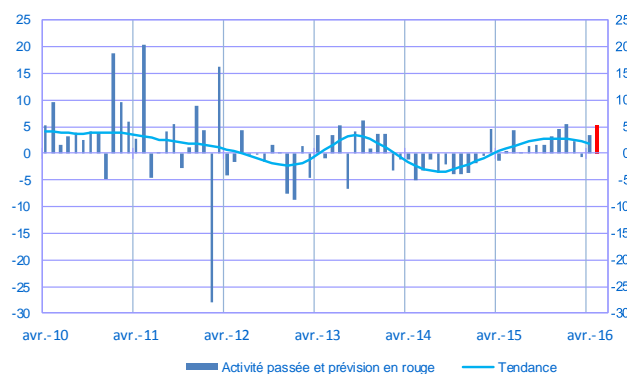
Opinion sur l'évolution de l'activité dans les services*

Solde d'opinion en CVS-CJO



Opinion sur l'évolution de l'activité dans le bâtiment*

Solde d'opinion en CVS-CJO



* En évolution, un solde d'opinion positif (négatif) correspond à une hausse (baisse)

Industrie manufacturière

	juin-15	juil-15	août-15	sept-15	oct-15	nov-15	déc-15	janv-16	févr-16	mars-16	avr-16	mai-16
Évolution												Prévision
Production	2	1	3	2	7	3	6	9	2	4	3	8
Livraisons	2	5	3	3	6	3	7	13	2	5	5	
Commandes globales	3	5	6	5	8	5	5	12	2	7	3	
Effectifs	0	0	-1	2	3	1	1	2	0	1	0	
Prix des produits finis	-1	-1	-1	-1	-1	-1	-2	-3	-3	-2	-1	
Prix matières premières	2	0	-3	-3	-1	-2	-2	-4	-4	-3	-1	
Situation												
Carnets de commandes	5	6	7	9	8	8	8	7	7	7	7	
Stocks produits finis	4	4	4	5	4	4	5	4	4	5	4	
Taux d'utilisation des capacités production	77,2	77,0	77,2	77,4	77,8	77,8	78,1	78,1	78,2	78,2	77,9	
Trésorerie	9	9	9	10	11	10	11	11	10	9	9	

Services marchands

	juin-15	juil-15	août-15	sept-15	oct-15	nov-15	déc-15	janv-16	févr-16	mars-16	avr-16	mai-16
Évolution												Prévision
Activité	9	9	5	12	11	5	6	12	7	9	4	9
Demande globale	10	8	1	13	11	5	5	11	6	10	4	
Prix	-2	2	-1	-1	-1	-2	-1	-2	-2	-1	-1	
Effectifs	6	3	3	4	4	4	3	4	4	6	4	
Situation												
Trésorerie	13	14	14	13	14	14	9	13	12	16	13	

Bâtiment

	juin-15	juil-15	août-15	sept-15	oct-15	nov-15	déc-15	janv-16	févr-16	mars-16	avr-16	mai-16
Évolution												Prévision
Activité	4	0	1	2	2	3	5	5	2	-1	4	5
Prix des devis	-3	-3	-3	-2	-2	-3	-2	-2	-2	-1	-1	
Effectifs	-1	0	0	-1	0	-1	-1	0	1	-1	1	
Situation												
Carnets de commandes	-1	5	4	5	7	5	6	7	5	6	7	

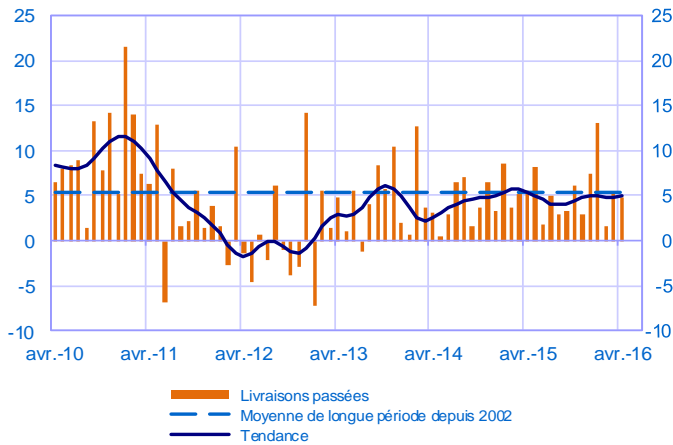
Notes :

- En évolution, un solde d'opinion positif (négatif) correspond à une hausse (baisse).
- Le dernier point correspond aux prévisions des chefs d'entreprise sur la production ou l'activité à venir.
- Les séries sont révisées mensuellement. Elles prennent en compte des données brutes de collecte complémentaire et l'actualisation, en fonction des dernières données disponibles, des coefficients CVS-CJO. Les ICA des mois précédents sont ensuite révisés en conséquence.

Industrie manufacturière

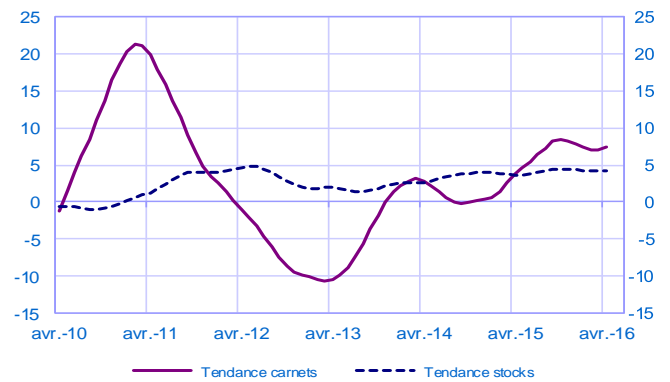
Évolution des livraisons

Solde d'opinion en CVS-CJO



Stocks et carnets de commandes (situation)

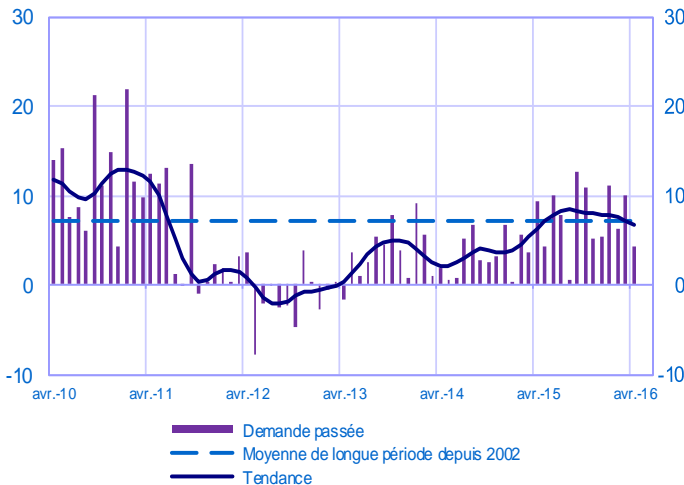
Solde d'opinion en CVS-CJO



Services marchands

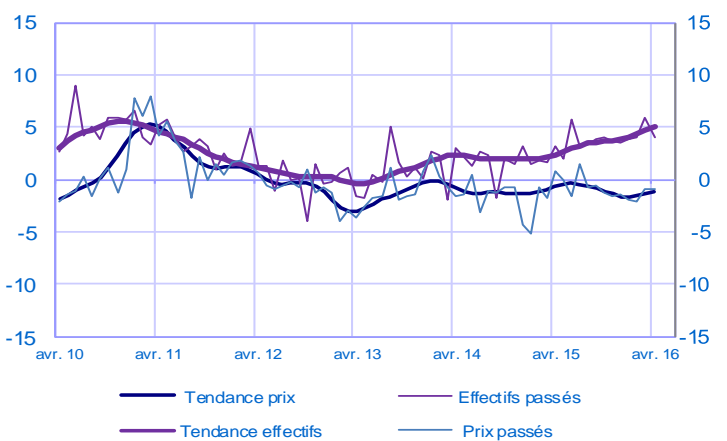
Évolution de la demande globale

Solde d'opinion en CVS-CJO



Évolution des prix et des effectifs

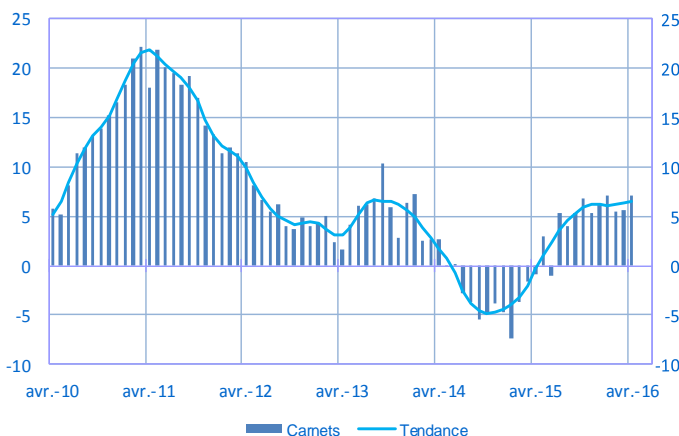
Solde d'opinion en CVS-CJO



Bâtiment

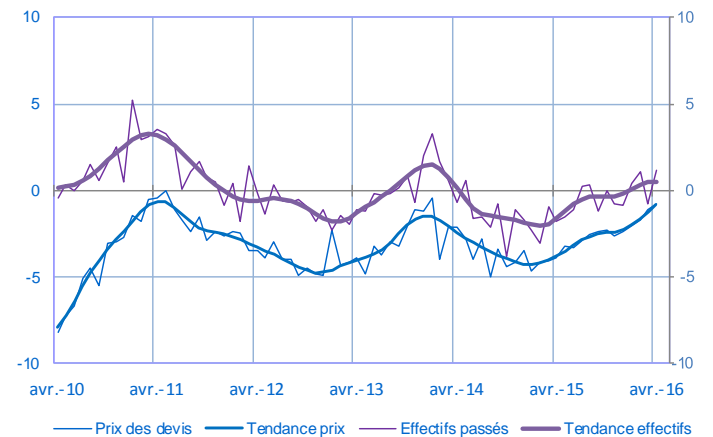
Carnets (situation)

Solde d'opinion en CVS-CJO



Évolution des prix des devis et des effectifs

Solde d'opinion en CVS-CJO



Pour en savoir plus, voir le [détail](#) sectoriel, la [méthodologie](#), le [calendrier des publications](#), les [contacts](#) et toutes les séries publiées par la Banque de France sont accessibles à l'adresse [WEBSTAT Banque de France](#). Les demandes d'abonnement aux enquêtes de conjoncture peuvent être adressées à 2503-DIFFUSION-UT@banque-france.fr