

# Observatoire économique Filière Forêt-Bois

## NOTE TRIMESTRIELLE DE CONJONCTURE ECONOMIQUE

**4<sup>ème</sup> TRIMESTRE 2010**  
(octobre-novembre-décembre 2010)

### Fin d'année 2010 animée

La reprise de l'activité de la filière Forêt-Bois amorcée au cours de la saison estivale se confirme en fin d'année 2010. La timide croissance du chiffre d'affaires observée au 3<sup>ème</sup> trimestre s'accélère fortement au cours des trois mois suivants. Ainsi, la quasi-totalité des secteurs analysés affichent des hausses soutenues au 4<sup>ème</sup> trimestre 2010.

Le chiffre d'affaires de l'activité exploitation-scierie (à dominante résineux et à dominante feuillus) et de la fabrication de parquets massifs progresse sensiblement en fin d'année 2010, avoisinant + 5 % pour ces 3 catégories comparé au même trimestre de l'année précédente. Les fabricants de charpentes et d'autres menuiseries affichent un taux de croissance plus limité, à hauteur de + 2 % sur cette période.

Seuls les fabricants d'emballages légers accusent une baisse de leur activité (- 4 %) en fin d'année. A contrario, leurs confrères de la fabrication de caisses, d'emballages industriels et de palettes bois enregistrent de très bonnes performances ce trimestre (+ 6 %).

Le regain d'activité du second semestre a pu compenser les mauvais résultats du début d'année. Ainsi, les tendances annuelles apparaissent quasi-stables pour l'ensemble des secteurs analysés.

Pour une grande majorité de professionnels, leurs stocks demeurent conformes à la normale au 4<sup>ème</sup> trimestre. La hausse des prix d'achat amorcée en début d'année 2010 perdue au cours de l'automne, notamment en matière de résineux. Par contre, l'opinion des professionnels concernant les prix de vente restent très différents selon les secteurs. Toujours une majorité d'intervenants accusent des baisses de leurs marges entre les 3<sup>ème</sup> et 4<sup>ème</sup> trimestres 2010.

Malgré ces bons résultats, les responsables restent préoccupés par l'état de leurs carnets de commandes qui s'avère le plus souvent stagnant.

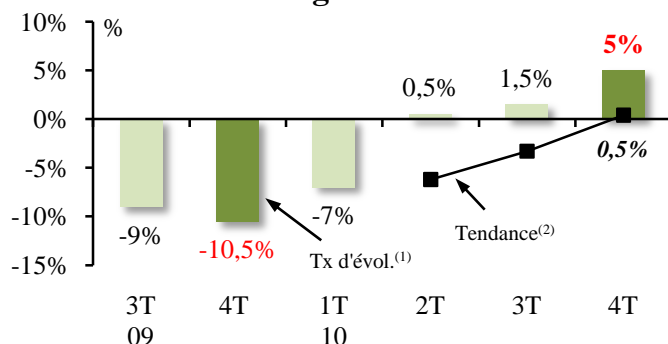
# SOMMAIRE

<b>EXPLOITATION – SCIERIE A DOMINANTE RESINEUX</b>	<b>3</b>
I – Chiffre d'affaires	3
II – Opinions des professionnels	4
III – Carnets de commandes	6
IV – Préoccupations du moment	7
<b>EXPLOITATION – SCIERIE A DOMINANTE FEUILLUS</b>	<b>8</b>
I – Chiffre d'affaires	8
II – Opinions des professionnels	9
III – Carnets de commandes	11
IV – Préoccupations du moment	12
<b>FABRICATION DE PARQUETS MASSIFS</b>	<b>13</b>
I – Chiffre d'affaires	13
II – Origine des achats	14
III – Opinions des professionnels	15
IV – Carnets de commandes	17
V – Préoccupations du moment	18
<b>FABRICATION DE CHARPENTES ET AUTRES MENUISERIES</b>	<b>19</b>
I – Chiffre d'affaires	19
II – Origine des achats	20
III – Opinions des professionnels	21
IV – Carnets de commandes	23
V – Préoccupations du moment	24
<b>FABRICATION D'EMBALLAGES LEGERS</b>	<b>25</b>
I – Chiffre d'affaires	25
II – Origine des achats	25
III – Opinions des professionnels	26
IV – Carnets de commandes	28
V – Préoccupations du moment	29
<b>FABRICATION DE CAISSES ET D'EMBALLAGES INDUSTRIELS</b>	<b>30</b>
I – Chiffre d'affaires	30
II – Origine des achats	30
III – Opinions des professionnels	31
IV – Carnets de commandes	33
V – Préoccupations du moment	34
<b>FABRICATION ET/OU RECONDITIONNEMENT DE PALETTES BOIS</b>	<b>35</b>
I – Chiffre d'affaires	35
II – Origine des achats	35
III – Opinions des professionnels	36
IV – Carnets de commandes	38
V – Préoccupations du moment	39

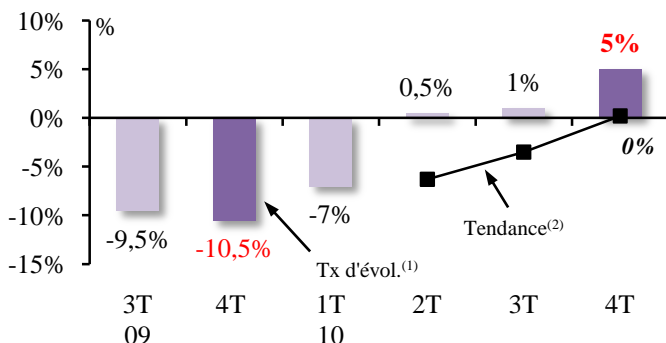
## I. CHIFFRE D'AFFAIRES

### Evolution du chiffre d'affaires

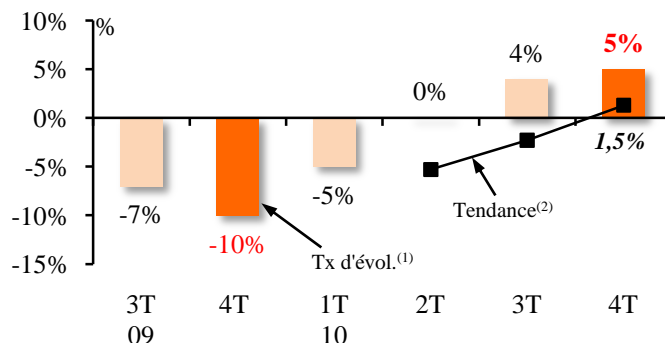
#### Au global



#### En France



#### A l'export

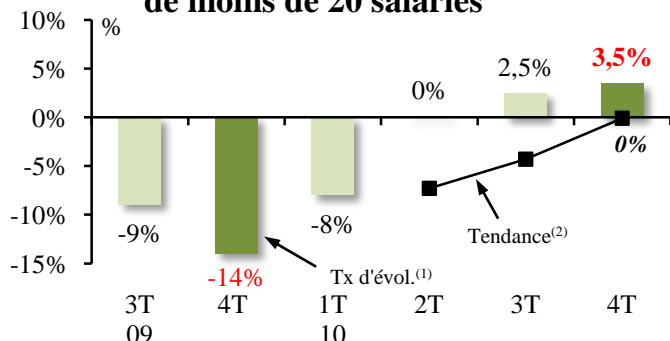


### Fin d'année animée

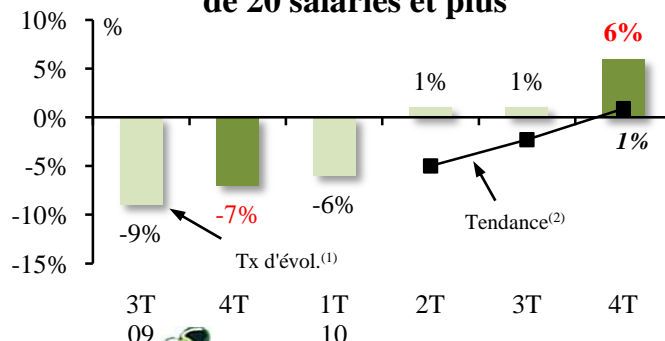
- Nette accélération de la croissance de l'activité exploitation-scièrie à dominante résineux en fin d'année 2010 : hausse de 5 % du chiffre d'affaires entre le 4<sup>ème</sup> trimestre 2009 et le 4<sup>ème</sup> trimestre 2010.
- Progression modérée (+ 0,5 %) sur l'ensemble de l'année 2010.
- Evolutions comparables en France et à l'export.
- Meilleures performances réalisées par les entreprises de plus grande taille.

### Evolution\* du chiffre d'affaires selon la taille des entreprises

#### Entreprises de moins de 20 salariés



#### Entreprises de 20 salariés et plus



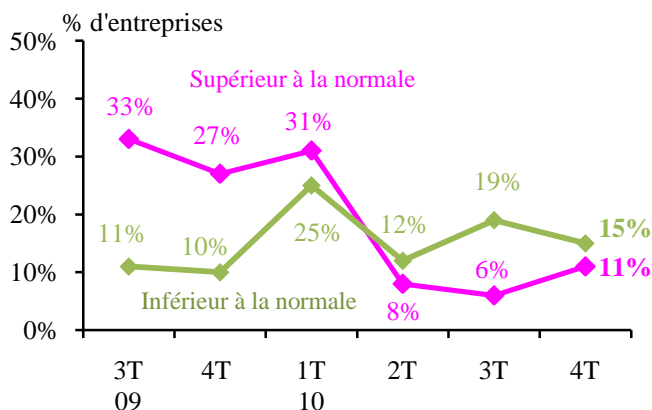
(1) Evolution du trimestre par rapport au même trimestre de l'année précédente

(2) Evolutions sur quatre trimestres cumulés

Proportion de bois certifiés  
(PEFC – FSC)  
dans la production : **42 %**

## II. OPINIONS DES PROFESSIONNELLS

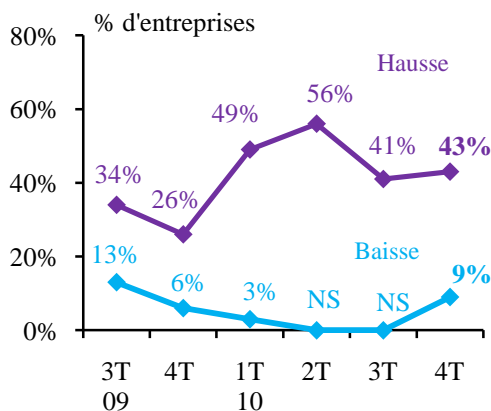
### - Sur le niveau des stocks



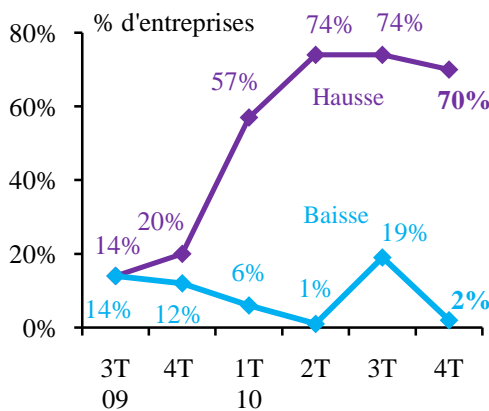
- Près des trois quarts des intervenants remarquent un niveau des stocks conforme à la normale.
- Proportion légèrement plus élevée de responsables soulignant un niveau des stocks inférieur à la normale que ceux faisant le constat inverse.

### - Sur l'orientation des prix d'achat par rapport au trimestre précédent

#### • Résineux (activité dominante)



#### • Feuillus (activité complémentaire)

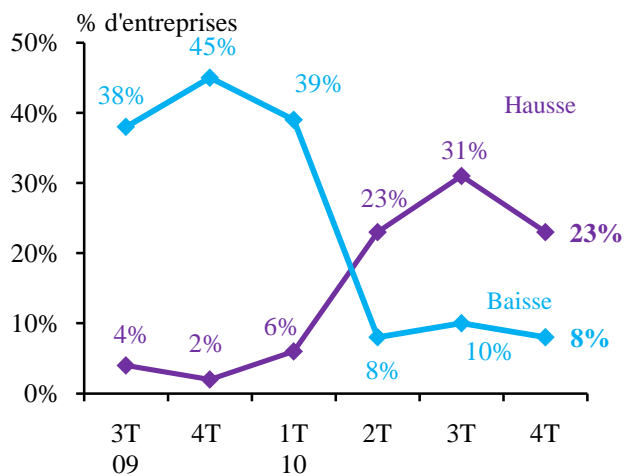


#### • Exotique

**Pas concernés**

- Hausse des prix d'achat toujours très importante.
- Tendance qui concerne encore plus les feuillus que les résineux.

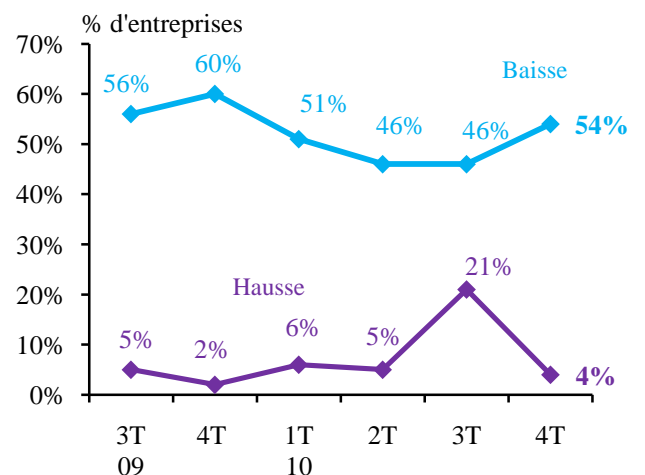
## - Sur l'orientation des prix de vente par rapport au trimestre précédent



- Proportion de professionnels constatant une hausse de leurs prix de vente à nouveau supérieure à ceux remarquant une baisse.
- Tendance désormais commune aux acteurs de l'exploitation - scierie à dominante résineux et à dominante feuillus.

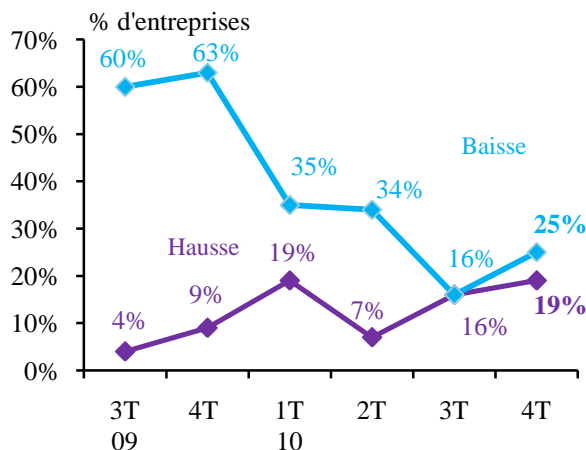
## - Sur l'orientation des marges par rapport au trimestre précédent

- Baisse des marges pour plus de la moitié des professionnels de l'exploitation-scierie à dominante résineux en fin d'année 2010.
- L'opinion comparable pour leurs confrères de l'exploitation-scierie à dominante feuillus.



## III. CARNETS DE COMMANDES

Evolution des carnets de commandes par rapport au trimestre précédent



Nombre de semaines de travail : **2,7**

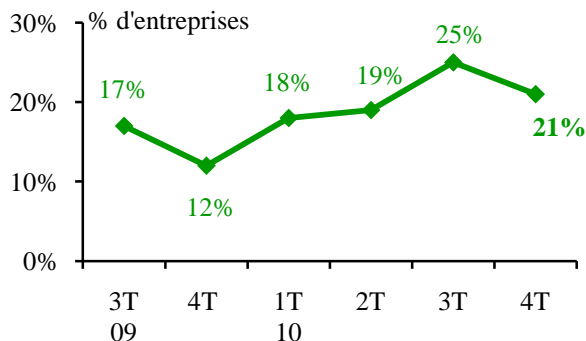
Rappel 3T10 : 2.8

- Dégradation de l'état des carnets de commandes : un quart des intervenants constatent une baisse alors que moins d'un cinquième (19 %) font état d'une hausse.
- Réduction des intentions d'investissement en fin d'année.
- Forte augmentation en revanche des perspectives d'embauches pour le premier semestre 2011.

### Anticipations

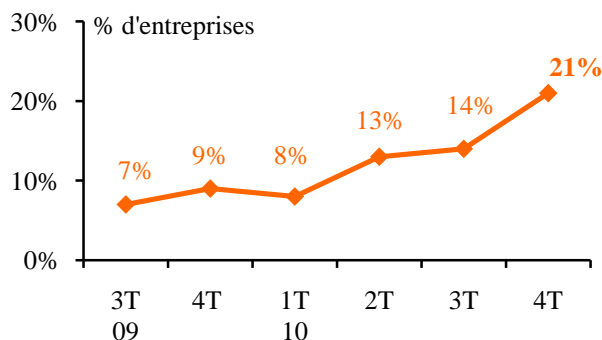
Intentions d'investissement à 6 mois

Entreprises envisageant d'investir



Intentions d'embauche à 6 mois

Entreprises envisageant de recruter



Matériel de production	Transport manutention	Bâtiments (achat, travaux)	Informatique	Autres*	Ensemble
17 %	4 %	2 %	1 %	1 %	21 %

Remplacement	Accroissement	Les deux	Ensemble
8 %	10 %	3 %	21 %

Total supérieur à 100 % du fait des réponses multiples  
\* petit matériel, terrain, téléphone, ...



## IV. PREOCCUPATIONS DU MOMENT

### TOP 10 des préoccupations des chefs d'entreprise

		% d'entreprises	Evolution du classement à 3 mois d'intervalle
1	Carnets de commandes	46 %	+ 1 place
2	Difficultés de trésorerie	24 %	+ 1 place
3	Approvisionnement	21 %	- 2 places
4	Prix	15 %	Entrée
5	Difficultés de recrutement	7 %	=
6	Charges sociales et fiscales	5 %	- 2 places
7	Contraintes règlementaires et environnementales	5 %	+ 2 places
8	Relations avec les banques	3 %	- 1 place
9	Pérennité de l'entreprise à court terme	2 %	- 1 place
10	Hausse des prix Transports	2 %	- 4 places

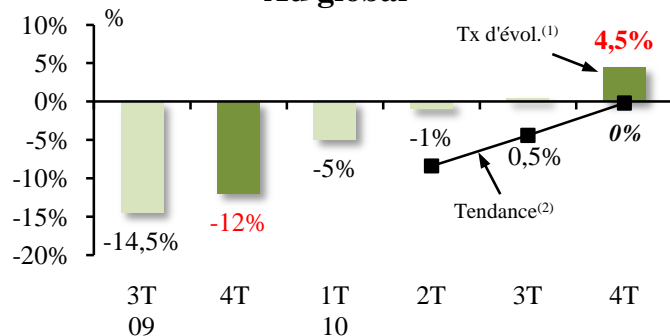
*Total supérieur à 100 % du fait des réponses multiples*

- Professionnels notamment soucieux de l'état de leur carnet de commandes.
- Dans une moindre mesure, intervenants préoccupés par leurs difficultés de trésorerie ainsi que l'approvisionnement.
- Les prix inquiètent de plus en plus les professionnels de l'exploitation-scierie à dominante résineux.

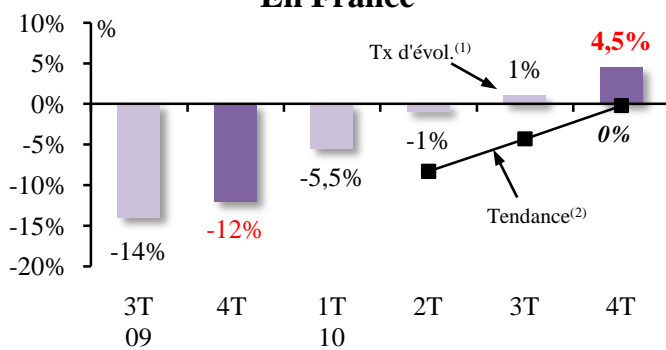
## I. CHIFFRE D'AFFAIRES

### Evolution\* du chiffre d'affaires

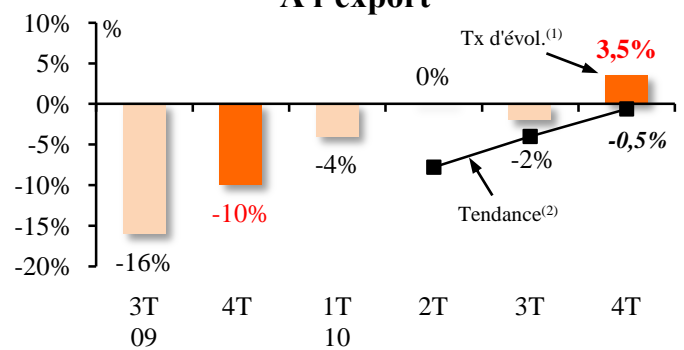
#### Au global



#### En France



#### A l'export

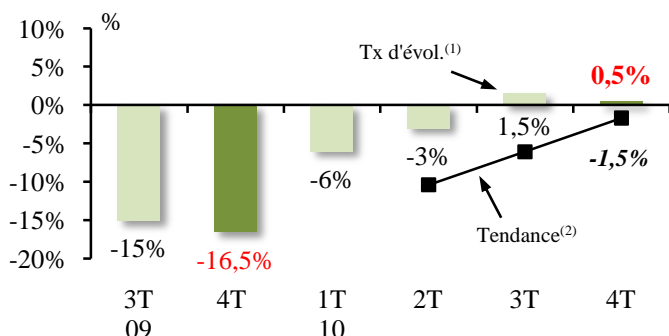


### Reprise de l'activité

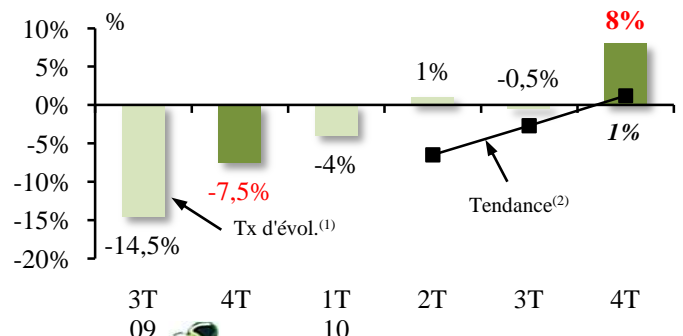
- Regain d'activité de l'exploitation-scieirie à dominante feuillus au 4<sup>ème</sup> trimestre 2010 : + 4,5 % par rapport au même trimestre de l'année précédente.
- Evolution nulle sur l'ensemble de l'année 2010.
- Progression désormais proche de celle enregistrée par l'activité exploitation-scieirie à dominante résineux.
- Hausses simultanées du chiffre d'affaires France et du chiffre d'affaires export.
- Ecart selon les strates de taille encore plus marqués que pour l'exploitation à dominante résineux : forte animation des entreprises de plus 20 salariés et quasi-stagnation pour celles de plus petite taille.

### Evolution\* du chiffre d'affaires selon la taille des entreprises

#### Entreprises de moins de 20 salariés



#### Entreprises de 20 salariés et plus



(1) Evolution du trimestre par rapport au même trimestre de l'année précédente

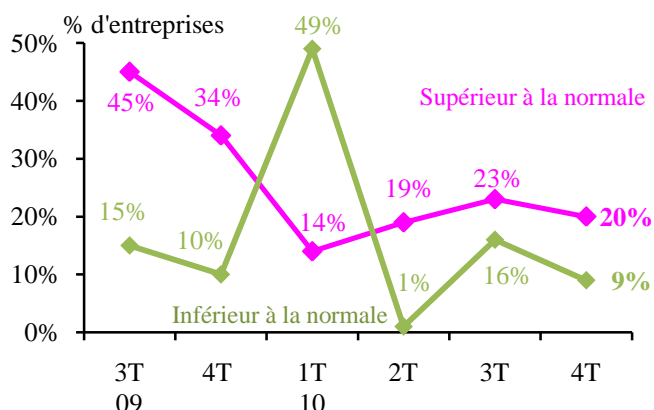
(2) Evolutions sur quatre trimestres cumulés



Proportion de bois certifiés  
(PEFC – FSC)  
dans la production : **54 %**

## II. OPINIONS DES PROFESSIONNELS

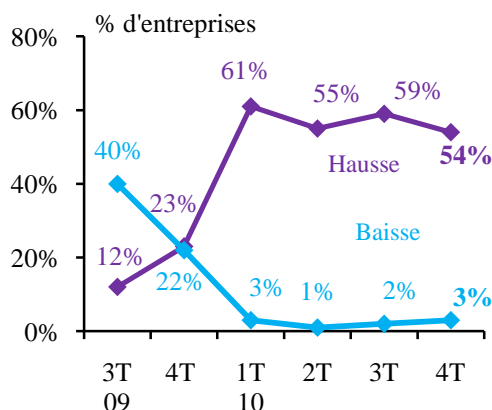
### - Sur le niveau des stocks



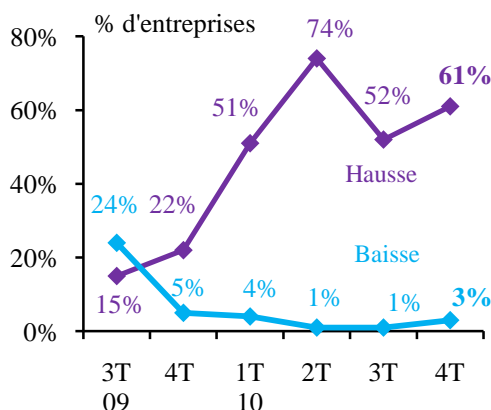
- Le niveau des stocks est conforme à la normale pour plus des deux tiers des responsables de l'exploitation-scière à dominante feuillus.
- Contrairement à l'exploitation-scière à dominante résineux, 20 % des responsables d'entreprise soulignent une hausse de cet indicateur.

### - Sur l'orientation des prix d'achat par rapport au trimestre précédent

#### • Feuillus (activité dominante)



#### • Résineux (activité complémentaire)

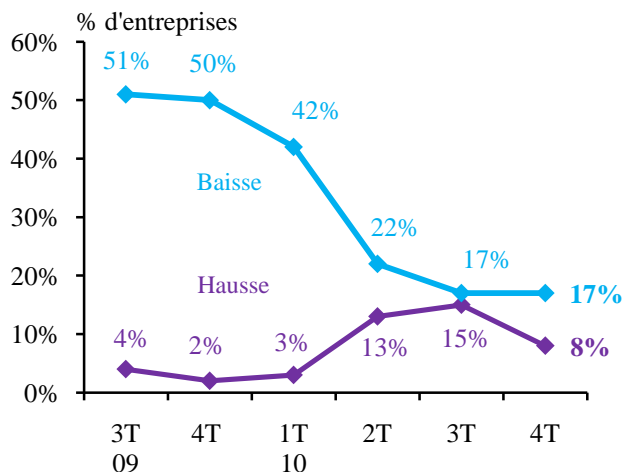


#### • Exotique

Pas concernés

- Hausse des prix d'achat également remarquée par plus de la moitié des professionnels de l'exploitation-scière à dominante feuillus.

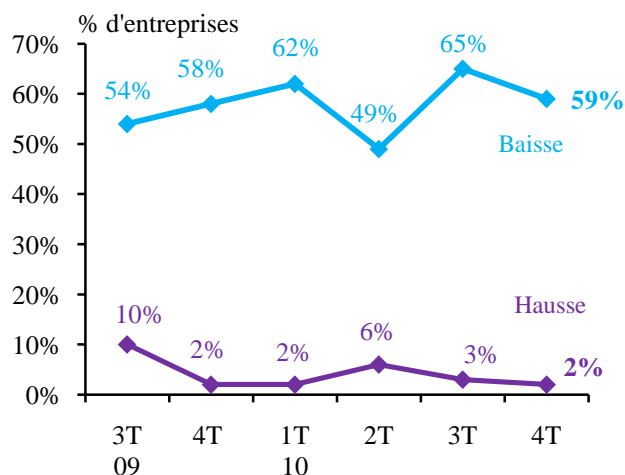
## - Sur l'orientation des prix de vente par rapport au trimestre précédent



- Baisse des prix de vente encore constatée par plus d'un sixième (17 %) des intervenants en fin d'année 2010. Part limitée (8 %) des professionnels soulignant, au contraire, une hausse de cet indicateur.
- Opinions inverses à ceux des professionnels de l'exploitation-scierie à dominante résineux qui font plus souvent état d'une hausse que d'une baisse de cet indice.

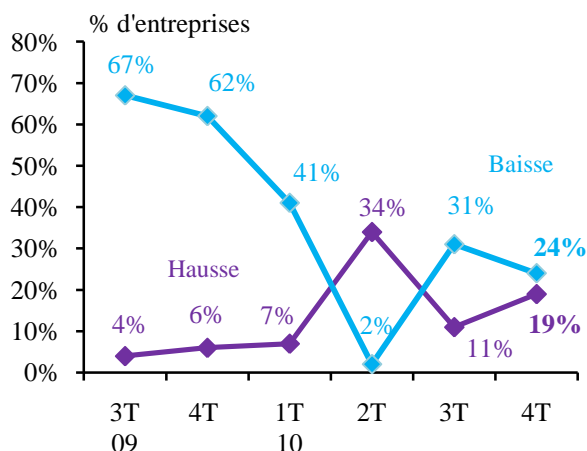
## - Sur l'orientation des marges par rapport au trimestre précédent

- Nouvelle détérioration des marges en fin d'année : près de 6 intervenants sur 10 accusent une baisse de leurs marges et pratiquement aucun (seulement 2 %) bénéficient d'une hausse.
- Dégradation désormais comparable à celle observée par les professionnels de l'exploitation-scierie à dominante résineux.



## III. CARNETS DE COMMANDES

### Evolution des carnets de commandes par rapport au trimestre précédent



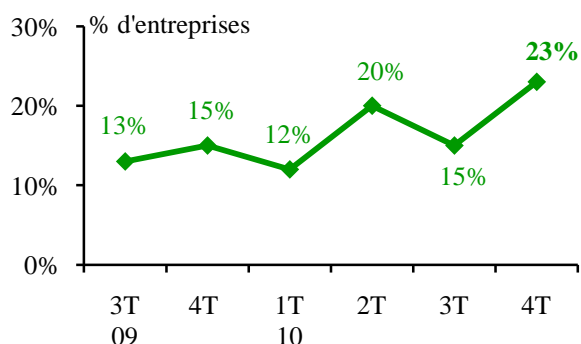
Nombre de semaines de travail : **3,4**  
Rappel 3T10 : 3

- Dégradation plus limitée des carnets de commandes en fin d'année qu'à l'issue de la saison estivale.
- Raffermissement des intentions d'investissement émanant des professionnels de l'exploitation-scieirie à dominante feuillus.
- Légère augmentation également des intentions d'embauche à trois mois d'intervalle.

### Anticipations

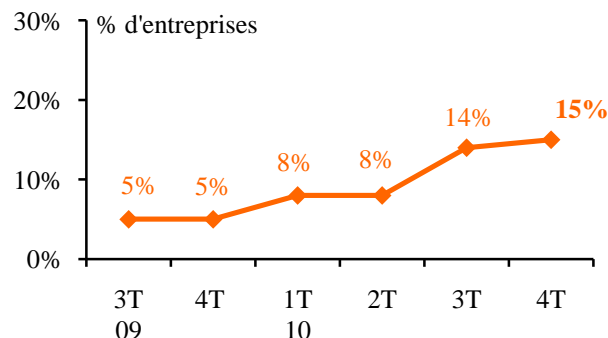
#### Intentions d'investissement à 6 mois

##### Entreprises envisageant d'investir



#### Intentions d'embauche à 6 mois

##### Entreprises envisageant de recruter



Matériel de production	Transport manutention	Bâtiments (achat, travaux)	Informatique	Autres*	Ensemble
20 %	4 %	4 %	1 %	1 %	<b>23 %</b>

Remplacement	Accroissement	Les deux	Ensemble
4 %	9 %	2 %	<b>15 %</b>

Total supérieur à 100 % du fait des réponses multiples

\* petit matériel, terrain, téléphone, ...

## IV. PREOCCUPATIONS DU MOMENT

### TOP 10 des préoccupations des chefs d'entreprise

		% d'entreprises	Evolution du classement à 3 mois d'intervalle
1	Carnets de commandes	46 %	=
2	Approvisionnement	32 %	=
3	Difficultés de trésorerie	23 %	=
4	Prix	14 %	Entrée
5	Difficultés de recrutement	5 %	+ 1 place
6	Charges sociales et fiscales	3 %	- 2 places
7	Fuite du bois vers l'Asie	3 %	Entrée
8	Pérennité de l'entreprise à court terme	2 %	- 3 places
9	Relations avec les banques	2 %	- 2 places
10	Transmission d'entreprises	2 %	- 1 place

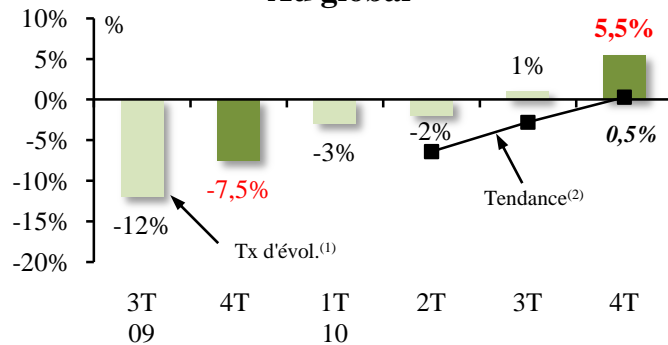
*Total supérieur à 100 % du fait des réponses multiples*

- Comme pour l'exploitation-scierie à dominante résineux, les carnets de commandes inquiètent près de la moitié des professionnels.
- Approvisionnement et difficultés de trésorerie évoqués respectivement par un tiers et un quart des intervenants.
- Professionnels également inquiets de l'évolution des prix.

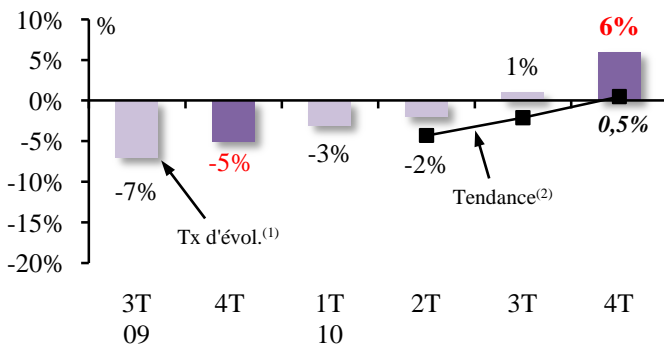
## I. CHIFFRE D'AFFAIRES

### Evolution\* du chiffre d'affaires

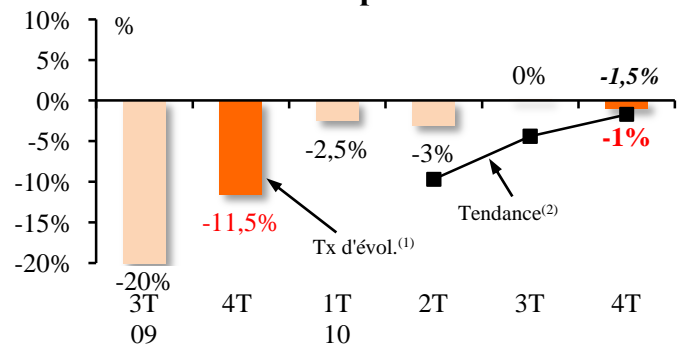
#### Au global



#### En France



#### A l'export

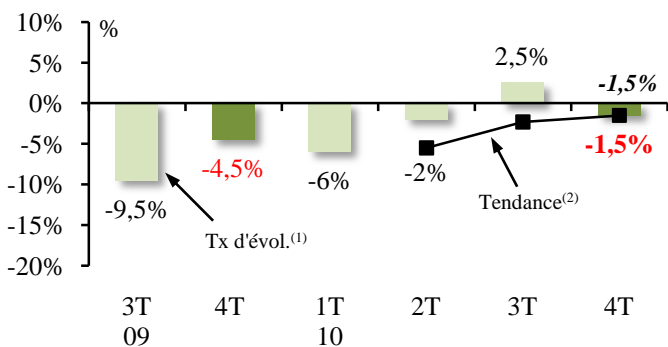


### Bonne orientation au cours de l'automne

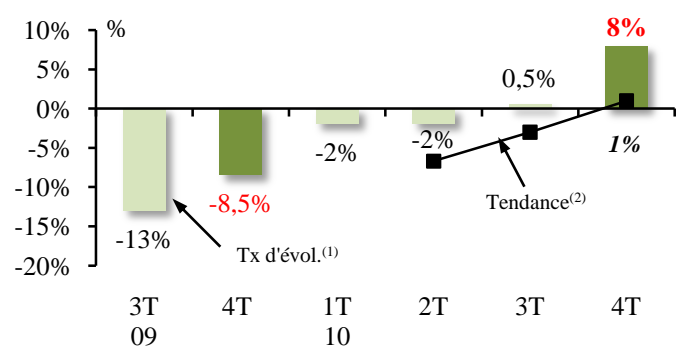
- Sensible raffermissement de la croissance du chiffre d'affaires de la fabrication de parquets massifs en fin d'année : + 5,5 % à un an d'intervalle.
- Tendance annuelle avoisinant + 0,5 % à l'issue du 4<sup>ème</sup> trimestre 2010.
- Bonne orientation qui ne concerne que les ventes en France. Recul modéré des ventes à l'export sur cette période.
- Très bons résultats des plus grandes structures qui compensent les difficultés des entreprises de plus petite taille.

### Evolution\* du chiffre d'affaires selon la taille des entreprises

#### Entreprises de moins de 20 salariés



#### Entreprises de 20 salariés et plus



(1) Evolution du trimestre par rapport au même trimestre de l'année précédente

(2) Evolutions sur quatre trimestres cumulés

Proportion de bois certifiés  
(PEFC – FSC)  
dans la production : **48 %**

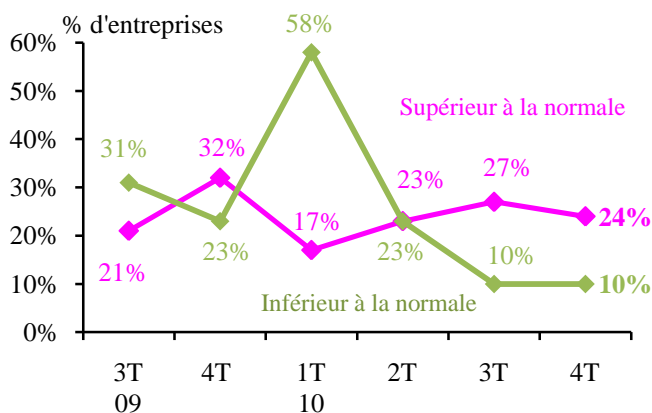
## II. ORIGINE DES ACHATS

### Répartition des achats de bois au 4T10

	Moins de 20 salariés	20 salariés et plus	Ensemble
Bois d'origine française	92,5 %	98 %	<b>96,5 %</b>
Résineux d'importation	6 %	NS	<b>1,5</b>
Feuillus d'importation	1 %	2 %	<b>2 %</b>
Bois exotique	0,5 %	NS	<b>NS</b>
Ensemble	<b>100 %</b>	<b>100 %</b>	<b>100 %</b>

## III. OPINIONS DES PROFESSIONNELS

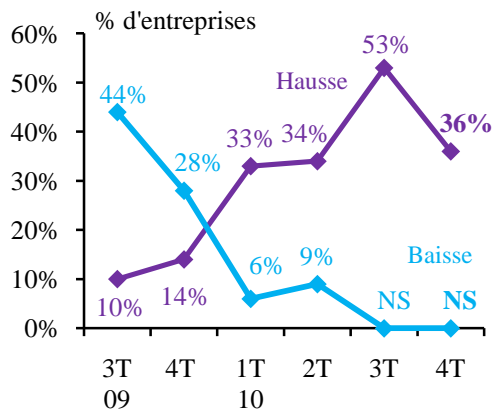
### - Sur le niveau des stocks



- Comme au précédent trimestre, part plus importante des professionnels dont le niveau des stocks est supérieur à la normale (24 %) qu'inférieur (10 %).
- Toujours une grande majorité d'intervenants constatant un niveau des stocks conforme à la normale.

### - Sur l'orientation des prix d'achat par rapport au trimestre précédent

#### • Feuillus



#### • Résineux

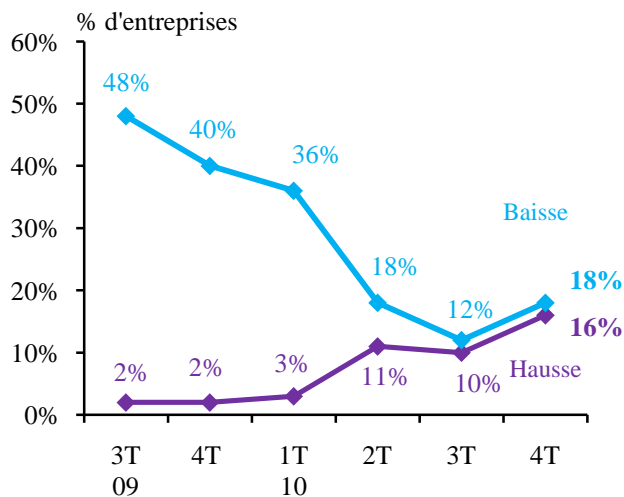


#### • Exotique



- Limitation de la part des fabricants de parquets massifs constatant une hausse des prix d'achat des feuillus à trois mois d'intervalle.
- Nombre à nouveau très marginal d'intervenants qui font état d'une baisse de cet indicateur.

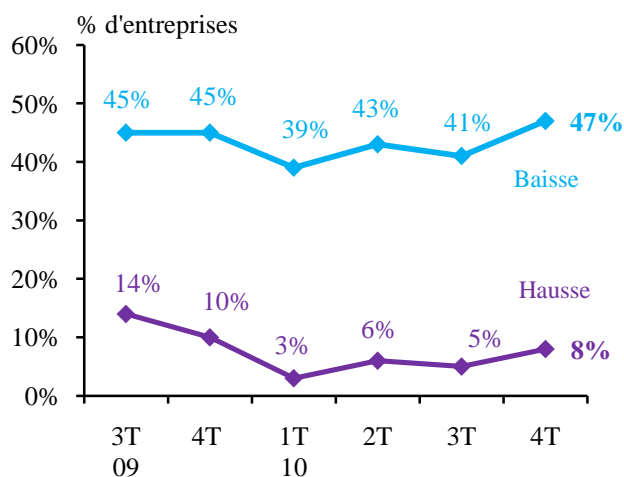
## - Sur l'orientation des prix de vente par rapport au trimestre précédent



- Ecart d'opinion concernant l'orientation des prix de vente quasi-négligeable en fin d'année 2010.
- Les deux tiers des professionnels témoignent d'une stabilité des prix de vente.

## - Sur l'orientation des marges par rapport au trimestre précédent

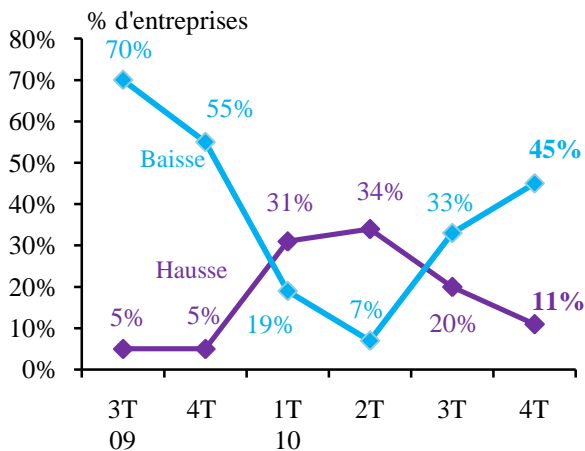
- Baisse des marges constatée par près de la moitié des professionnels.
- Nombre de professionnels faisant état d'une hausse de cet indicateur toujours limité (8 %).





## IV. CARNETS DE COMMANDES

### Evolution des carnets de commandes par rapport au trimestre précédent



Nombre de semaines de travail :

**3,5**

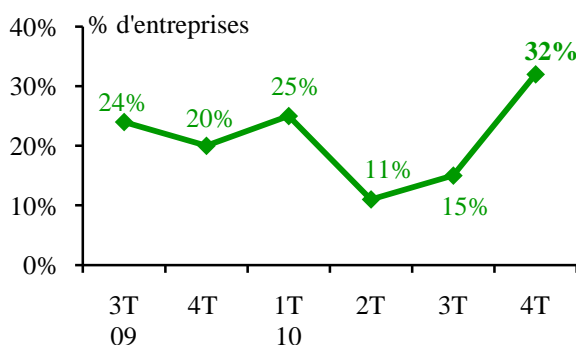
Rappel  
3T10  
4

- Sensible détérioration des prises d'ordres. Désormais près d'un responsable sur deux fait état d'une baisse de ses commandes alors que seulement un dixième d'entre eux témoignent d'une hausse.
- Forte augmentation des investissements malgré le fléchissement des carnets de commandes.
- Progression aussi des intentions d'embauches pour le premier semestre 2011.

### Anticipations

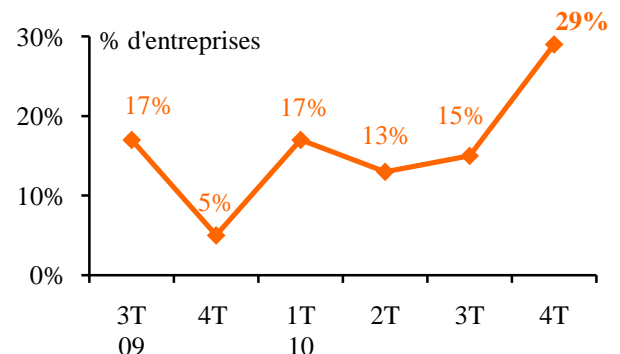
#### Intentions d'investissement à 6 mois

##### Entreprises envisageant d'investir



#### Intentions d'embauche à 6 mois

##### Entreprises envisageant de recruter



Matériel de production	Transport manutention	Bâtiments (achat, travaux)	Informatique	Autres*	Ensemble
27 %	8 %	8 %	-	3 %	<b>32 %</b>

Remplacement	Accroissement	Les deux	Ensemble
11 %	13 %	5 %	<b>29 %</b>

Total supérieur à 100 % du fait des réponses multiples

\* petit matériel, terrain, téléphone, ...

## V. PREOCCUPATIONS DU MOMENT

### TOP 10 des préoccupations des chefs d'entreprise

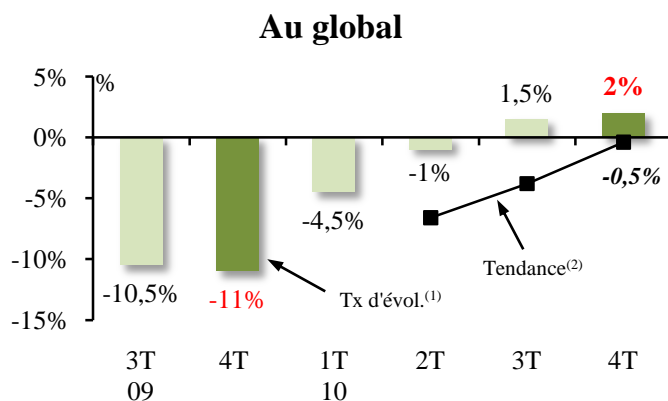
		% d'entreprises	Evolution du classement à 3 mois d'intervalle
1	Carnets de commandes	45 %	=
2	Approvisionnement	26 %	+ 1 place
3	Difficultés de trésorerie	13 %	- 1 place
4	Faiblesse du marché	10 %	Entrée
5	Pérennité de l'entreprise Transport	8 %	=
6	Prix d'achat des matières premières	8 %	+ 3 places
7	Exploitation bois sur l'Asie	5 %	Entrée
8	Transport	3 %	Entrée
9	Difficulté de mise en œuvre	3 %	Entrée
10	Marges	2 %	Entrée

*Total supérieur à 100 % du fait des réponses multiples*

- Les principaux sujets de préoccupation demeurent inchangés tout au long de l'année 2010.
- Au regard de la détérioration globale des carnets de commandes, plus de quatre professionnels sur dix sont préoccupés par ce sujet.
- L'approvisionnement inquiète désormais un quart des fabricants de parquets massifs.

## I. CHIFFRE D'AFFAIRES

### Evolution\* du chiffre d'affaires

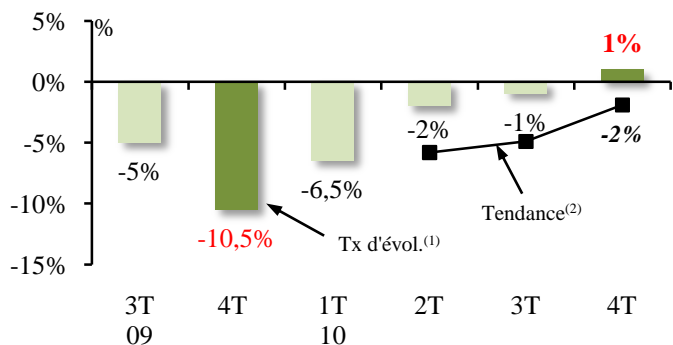


### La reprise se confirme

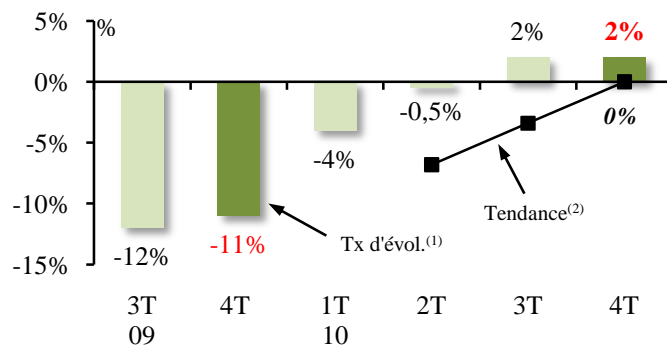
- Maintien du taux de croissance du chiffre d'affaires de la fabrication de charpentes et autres menuiseries à un niveau modéré au 4<sup>ème</sup> trimestre 2010 : + 2 % par rapport au 4<sup>ème</sup> trimestre 2009.
- Recul de 0,5 % du rythme annuel d'évolution.
- Bonne orientation qui concerne l'ensemble des entreprises, indépendamment de leur taille.

### Evolution\* du chiffre d'affaires selon la taille des entreprises

#### Entreprises de moins de 20 salariés



#### Entreprises de 20 salariés et plus



<sup>(1)</sup> Evolution du trimestre par rapport au même trimestre de l'année précédente

<sup>(2)</sup> Evolutions sur quatre trimestres cumulés

Proportion de bois certifiés  
(PEFC – FSC)  
dans la production : **68 %**

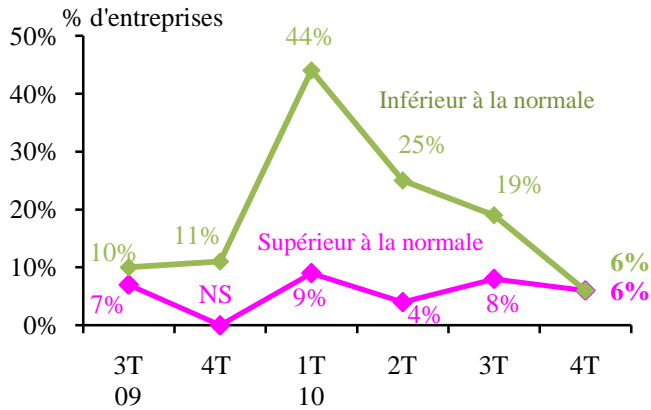
## II. ORIGINE DES ACHATS

### Répartition des achats de bois au 4T10

	Moins de 20 salariés	20 salariés et plus	Ensemble
Bois d'origine française	54 %	37 %	<b>41 %</b>
Résineux d'importation	18 %	36 %	<b>32 %</b>
Feuillus d'importation	6 %	3 %	<b>4 %</b>
Bois exotique	22 %	24 %	<b>23 %</b>
Ensemble	<b>100 %</b>	<b>100 %</b>	<b>100 %</b>

## III. OPINIONS DES PROFESSIONNELS

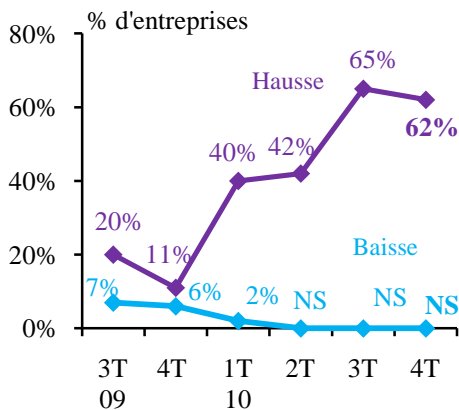
### - Sur le niveau des stocks (en % d'entreprises)



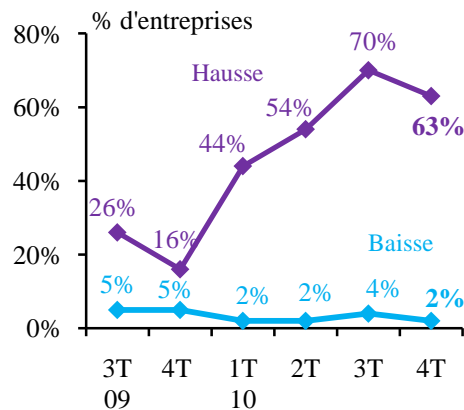
- Niveau des stocks conforme à la normale pour près de neuf responsables interrogés sur dix.
- Nombre identique d'intervenants dont les stocks sont supérieurs à la normale et ceux dont les stocks sont inférieurs à la normale.

### - Sur l'orientation des prix d'achat par rapport au trimestre précédent

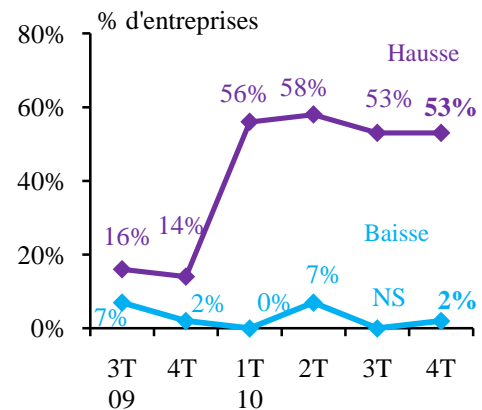
#### • Feuillus



#### • Résineux

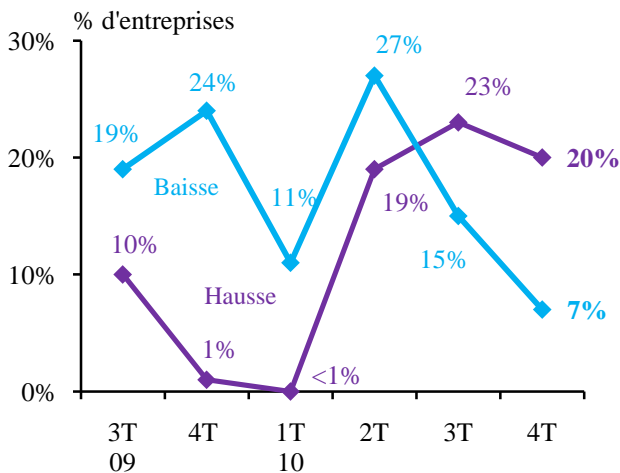


#### • Exotique



- Augmentation des prix à nouveau constatée par plus de la moitié des intervenants en fin d'année 2010. Nombre marginal de professionnels faisant état, au contraire, d'une baisse des prix sur cette période.
- Taux de citations de hausse un peu plus important pour le prix d'achat des feuillus et des résineux que pour l'exotique.

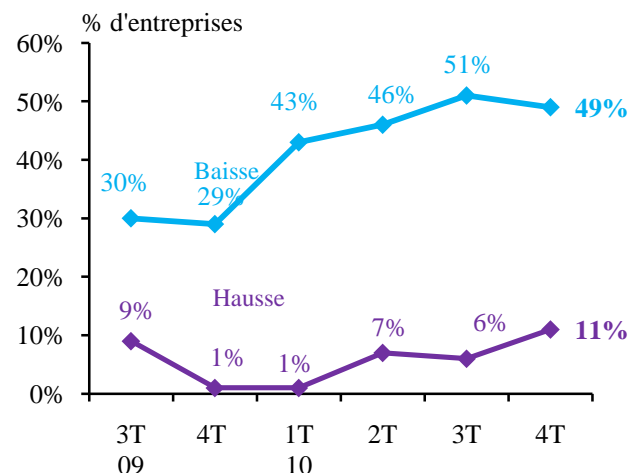
## - Sur l'orientation des prix de vente par rapport au trimestre précédent



- Près des trois quarts des professionnels constatant une stabilité des prix de vente entre les 3<sup>ème</sup> et 4<sup>ème</sup> trimestres 2010.
- Proportion d'intervenants déclarant une hausse des prix de vente nettement supérieure à celle soulignant une baisse de cet indicateur.

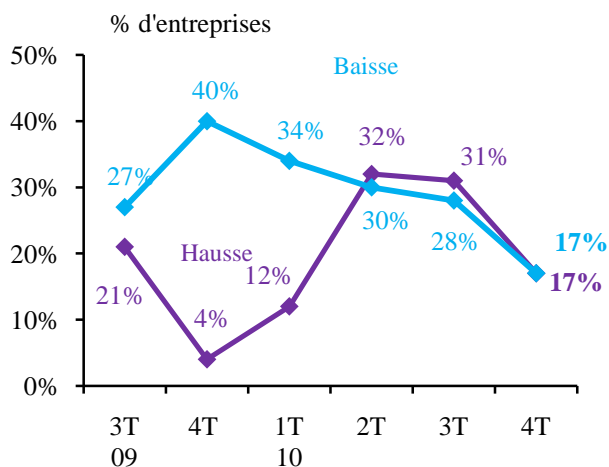
## - Sur l'orientation des marges par rapport au trimestre précédent

- Réduction des marges à nouveau soulignée par près d'un professionnel de la fabrication de parquets massifs sur deux.
- Hausse de cet indicateur constatée par seulement un dixième des professionnels au 4<sup>ème</sup> trimestre 2010.



## IV. CARNETS DE COMMANDES

### Evolution des carnets de commandes par rapport au trimestre précédent



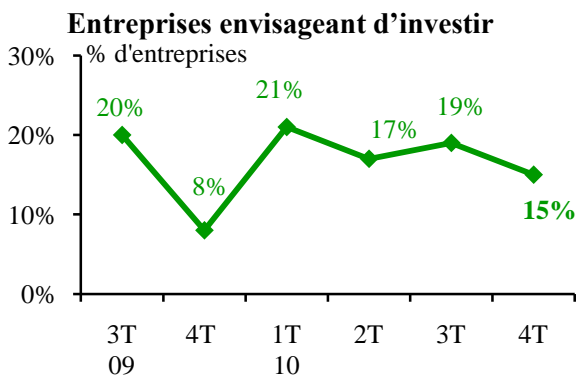
Nombre de semaines de travail : **9,5**

Rappel 3T10 : 9

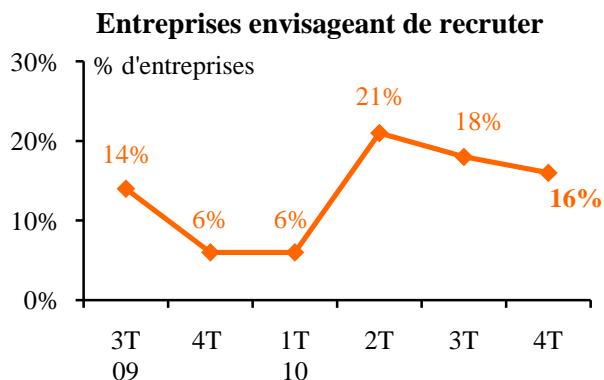
- Opinion des intervenants toujours partagée à propos de l'état de leurs carnets de commandes : ils sont aussi nombreux (17 %) à faire état d'une hausse de leurs prises d'ordres que d'une baisse de cet indicateur.
- Fléchissement des intentions d'investissement à l'issue de l'année 2010 : 15 % contre 19 % trois mois auparavant.
- Niveau des intentions d'embauche en léger recul depuis le printemps, mais restant toutefois nettement supérieur à celui enregistré en fin d'année 2009.

### Anticipations

#### Intentions d'investissement à 6 mois



#### Intentions d'embauche à 6 mois



Matériel de production	Transport manutention	Bâtiments (achat, travaux)	Informatique	Autres*	Ensemble
15 %	-	1 %	-	-	15 %

Remplacement	Accroissement	Les deux	Ensemble
5 %	10 %	1 %	16 %

Total supérieur à 100 % du fait des réponses multiples

\* petit matériel, terrain, téléphone, ...



## V. PREOCCUPATIONS DU MOMENT

### TOP 10 des préoccupations des chefs d'entreprise

		% d'entreprises	Evolution du classement à 3 mois d'intervalle
1	Carnets de commandes	49 %	=
2	Difficultés de trésorerie	34 %	+ 1 place
3	Prix des matières premières	20 %	+ 7 places
4	Charges sociales et fiscales	16 %	=
5	Approvisionnement	11 %	- 3 places
6	Difficultés de recrutement	4 %	=
7	Relations avec les banques	3 %	=
8	Contraintes règlementaires et environnementales	3 %	=
9	Difficultés de mise en œuvre de la réduction des délais de paiement	2 %	Entrée
10	Logistique	2 %	Entrée

*Total supérieur à 100 % du fait des réponses multiples*

- Fabricants de charpentes et autres menuiseries toujours principalement préoccupés par leurs carnets de commandes en fin d'année 2010.
- Taux de citations également élevé pour les difficultés de trésorerie.
- Inquiétude grandissante à l'égard des prix des matières premières.



## I. CHIFFRE D'AFFAIRES

### Evolution du chiffre d'affaires 4T2010 / 4T2009



#### En baisse

- Difficultés de l'activité fabrication d'emballages légers au 4<sup>ème</sup> trimestre 2010. Baisse de 4 % du chiffre d'affaires par rapport à la même période de l'année précédente.
- Seule catégorie de la fabrication d'emballages et de palettes bois à accuser un repli de son activité en fin d'année 2010.

Proportion de bois certifiés  
(PEFC – FSC)  
dans la production : **21 %**

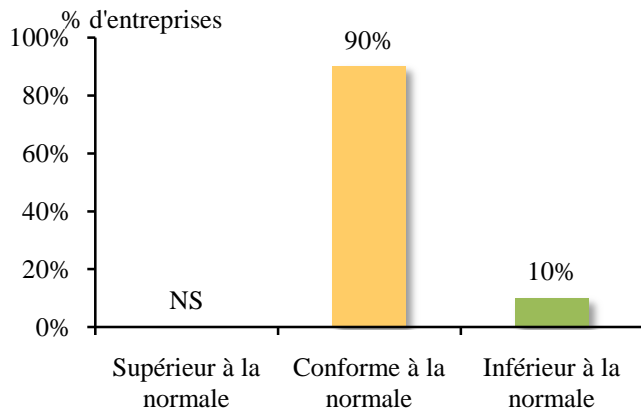
## II. ORIGINE DES ACHATS

### Répartition des achats de bois au 4T10

	Ensemble
Résineux	57 %
Feuillus durs	NS
Feuillus tendres	43 %
Bois exotique	NS
Ensemble	100 %

## III. OPINIONS DES PROFESSIONNELS

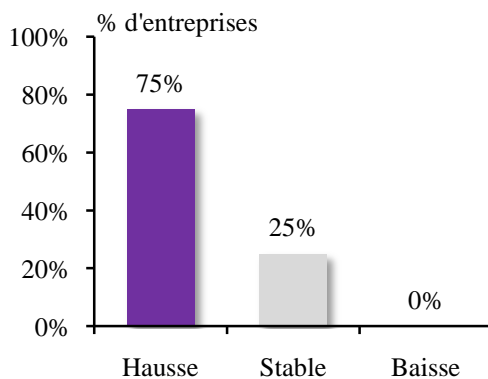
### - Sur le niveau des stocks



- L'essentiel des professionnels faisant état d'un niveau des stocks conforme à la normale.
- Niveau des stocks inférieur à la normale constaté par un dixième des intervenants.

### - Sur l'orientation des prix d'achat par rapport au trimestre précédent

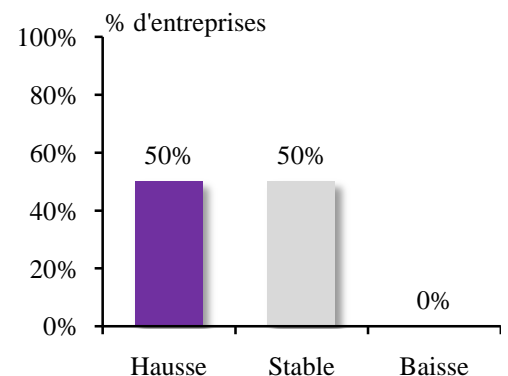
#### • Résineux



#### • Feuillus durs

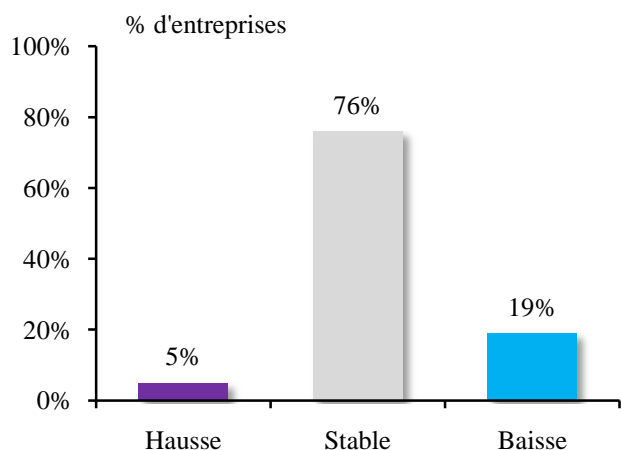
Pas concernés

#### • Feuillus tendres



- Hausse des prix des résineux mis en avant par les trois quarts des fabricants d'emballages légers.
- Opinion des professionnels plus partagée en ce qui concerne l'évolution des prix des feuillus tendres : autant remarquant une hausse qu'une stabilisation de cet indice.

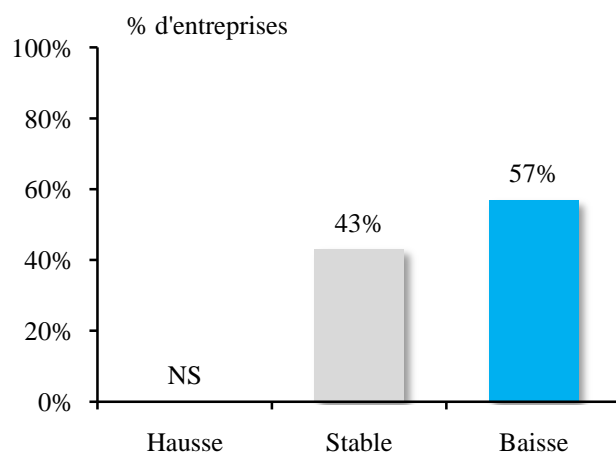
## - Sur l'orientation des prix de vente par rapport au trimestre précédent



- Stagnation des prix de vente pour les trois quarts des professionnels.
- Près de 20 % des responsables estiment que les prix de vente sont en baisse par rapport au trimestre précédent, alors qu'ils ne sont que 5 % à souligner une hausse.

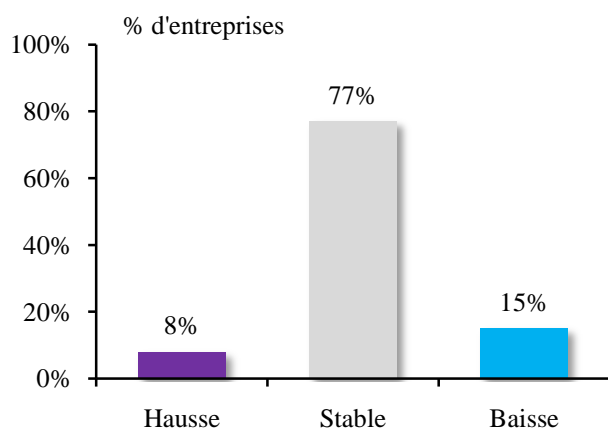
## - Sur l'orientation des marges par rapport au trimestre précédent

- Baisse des marges concernant plus de la moitié des professionnels de la fabrication d'emballages légers.
- Proportion marginale d'intervenants témoignant d'une hausse de leurs marges.



## IV. CARNETS DE COMMANDES

### Evolution des carnets de commandes par rapport au trimestre précédent



Nombre de semaines de travail : **2,4**

- Part un peu plus importante de professionnels accusant une baisse de leurs carnets de commandes (15 %) qu'une hausse (8 %).
- Un tiers des intervenants anticipent d'investir dans les mois à venir.
- Près d'un cinquième des responsables prévoient de recruter au premier semestre 2011.

### Anticipations

#### Intentions d'investissement à 6 mois

Entreprises envisageant d'investir

**33 %**

#### Intentions d'embauche à 6 mois

Entreprises envisageant de recruter

**19 %**

Matériel de production	Transport manutention	Bâtiments (achat, travaux)	Informatique	Autres*	Ensemble
28 %	5 %	-	-	-	<b>33 %</b>

Remplacement	Accroissement	Les deux	Ensemble
-	19 %	-	<b>19 %</b>

Total supérieur à 100 % du fait des réponses multiples

\* petit matériel, terrain, téléphone, ...

## V. PREOCCUPATIONS DU MOMENT

### TOP 10 des préoccupations des chefs d'entreprise

		% d'entreprises
1	Carnets de commandes	43 %
2	Approvisionnement	29 %
3	Difficultés de trésorerie	24 %
4	Hausse des prix des matières premières	24 %
5	Pérennité de l'entreprise à court terme	5 %
6	Transport	5 %
7	Difficultés de mise en œuvre de la réduction des délais de paiement	5 %
8	Prix de vente	5 %
9	Difficultés de recrutement	2 %
10	Charges sociales et fiscales	2 %

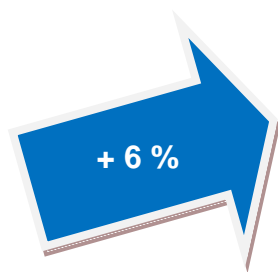
*Total supérieur à 100 % du fait des réponses multiples*

- Professionnels de la fabrication d'emballages légers surtout inquiets quant à l'état de leurs carnets de commandes.
- Intervenants également préoccupés par leur approvisionnement, leurs difficultés de trésorerie ainsi que la hausse des prix des matières premières.

# FABRICATION DE CAISSES ET D'EMBALLAGES INDUSTRIELS

## I. CHIFFRE D'AFFAIRES

Evolution du chiffre d'affaires  
4T2010 / 4T2009



France + 6 %

Export +5,5%

### Bonnes performances

- Bonne orientation de l'activité de fabrication de caisses et d'emballages industriels au cours du dernier trimestre 2010. Hausse de 6 % du chiffre d'affaires par rapport à la même période de l'année précédente.
- Activité animée aussi bien en France qu'à l'export.

Proportion de bois certifiés  
(PEFC – FSC)  
dans la production : 50 %

## II. ORIGINE DES ACHATS

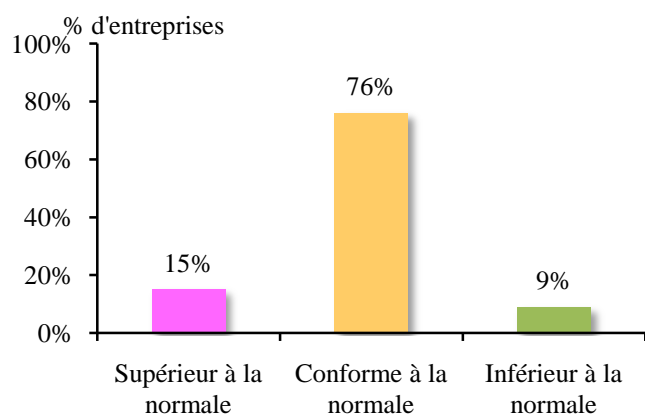
Répartition des achats de bois au 4T10

	Ensemble
Résineux	77 %
Feuillus durs	15 %
Feuillus tendres	7 %
Bois exotique	1 %
Ensemble	100 %

# FABRICATION DE CAISSES ET D'EMBALLAGES INDUSTRIELS

## III. OPINIONS DES PROFESSIONNELS

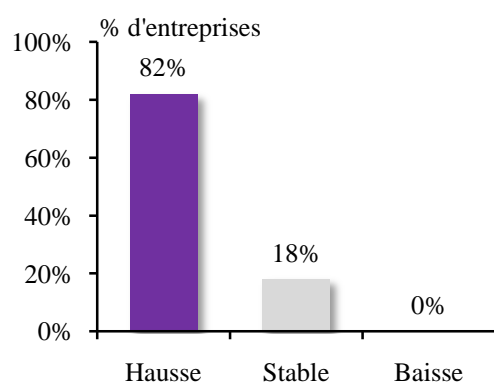
### - Sur le niveau des stocks



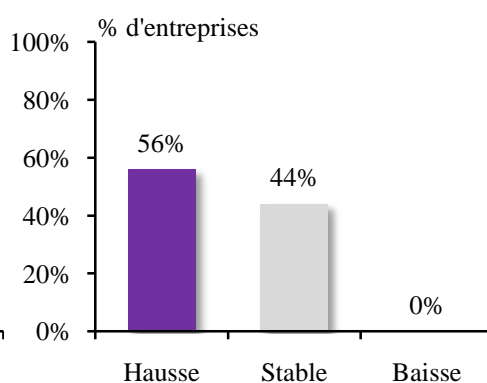
- Proportion d'intervenants dont les stocks sont supérieurs à la normale plus élevée que ceux dont les stocks sont inférieurs à la normale.
- Grande majorité de professionnels témoignant d'un niveau de stocks conforme à la normale.

### - Sur l'orientation des prix d'achat par rapport au trimestre précédent

#### • Résineux



#### • Feuillus durs



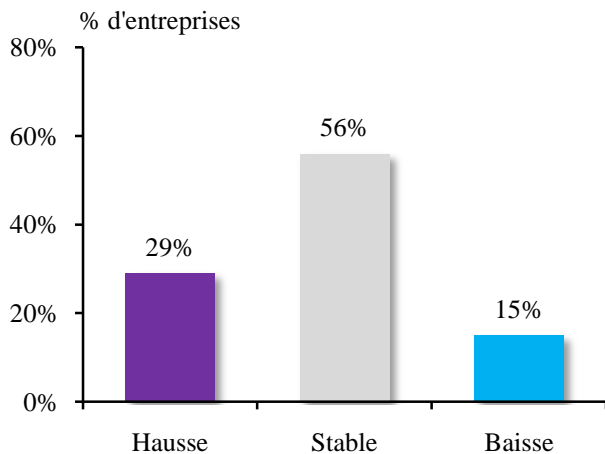
#### • Feuillus tendres

Pas concernés

- Augmentation des prix d'achat des résineux soulignée également par un nombre important de fabricants de caisses et d'emballages industriels (plus de 80 %).
- Part plus limitée (56 %) de professionnels constatant une hausse des feuillus durs entre les 3<sup>ème</sup> et 4<sup>ème</sup> trimestres 2010.

# FABRICATION DE CAISSES ET D'EMBALLAGES INDUSTRIELS

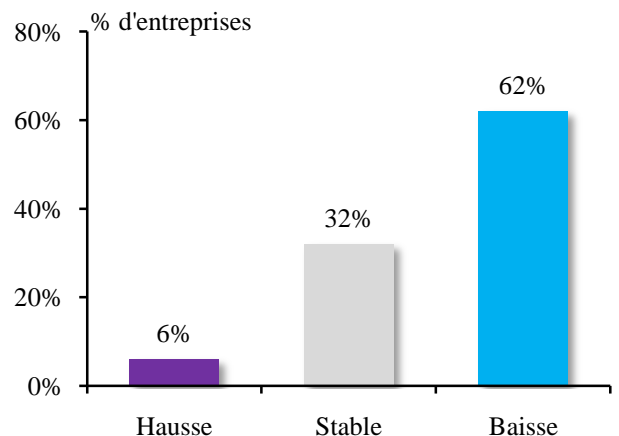
## - Sur l'orientation des prix de vente par rapport au trimestre précédent



- Hausse des prix de vente constatée par près de trois professionnels sur dix, soit deux fois plus que ceux faisant état d'une baisse.
- Stabilisation des prix de vente soulignée par plus de la moitié des intervenants.

## - Sur l'orientation des marges par rapport au trimestre précédent

- Plus de six fabricants de caisses et d'emballages industriels sur dix affichent une baisse de leurs marges en fin d'année 2010.
- Hausse de cet indicateur citée par seulement 6 % d'entre eux.

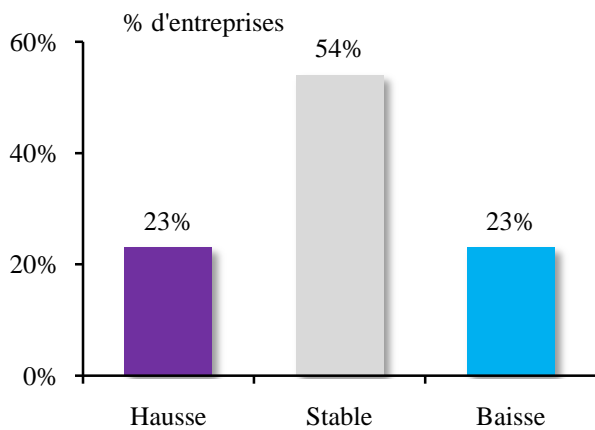




# FABRICATION DE CAISSES ET D'EMBALLAGES INDUSTRIELS

## IV. CARNETS DE COMMANDES

### Evolution des carnets de commandes par rapport au trimestre précédent



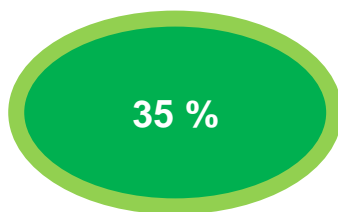
Nombre de semaines de travail : **2,7**

- Fabricants de caisses et d'emballages industriels partagés en ce qui concerne l'évolution de leurs carnets de commandes.
- Plus d'un tiers des intervenants envisagent d'investir au cours des six prochains mois.
- A l'issue de l'année 2010, 15 % des responsables comptent recruter de nouveaux salariés.

### Anticipations

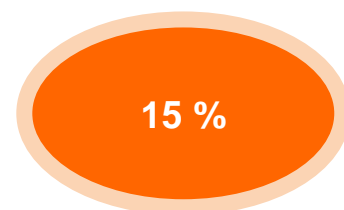
#### Intentions d'investissement à 6 mois

Entreprises envisageant d'investir



#### Intentions d'embauche à 6 mois

Entreprises envisageant de recruter



Matériel de production	Transport manutention	Bâtiments (achat, travaux)	Informatique	Autres*	Ensemble
26 %	6 %	6 %	-	3 %	35 %

Remplacement	Accroissement	Les deux	Ensemble
6 %	9 %	-	15 %

Total supérieur à 100 % du fait des réponses multiples

\* petit matériel, terrain, téléphone, ...

## V. PREOCCUPATIONS DU MOMENT

### TOP 10 des préoccupations des chefs d'entreprise

		% d'entreprises
1	Carnets de commandes	29 %
2	Difficultés de trésorerie	26 %
3	Approvisionnement	20 %
4	Hausse des prix des matières premières	13 %
5	Transport	4 %
6	Pérennité de l'entreprise à court terme	4 %
7	Difficultés de recrutement	2 %
8	Charges sociales et fiscales	2 %
9	Relations avec les banques	1 %
10	Transmission d'entreprises	1 %

*Total supérieur à 100 % du fait des réponses multiples*

- Fabricants de caisses et d'emballages industriels un peu moins préoccupés par l'état de leurs carnets de commandes que leurs confrères des autres catégories de la filière bois.
- Taux de citations notables pour les difficultés de trésorerie et l'approvisionnement.

# FABRICATION ET RECONDITIONNEMENT DE PALETTES BOIS

## I. CHIFFRE D'AFFAIRES

Evolution du chiffre d'affaires  
4T2010 / 4T2009



+ 6 %

### Fin d'année dynamique

- Chiffre d'affaires de la fabrication et du reconditionnement de palettes en forte progression en fin d'année 2010 : + 6 % entre le 4<sup>ème</sup> trimestre 2009 et le 4<sup>ème</sup> trimestre 2010.



Proportion de bois certifiés  
(PEFC – FSC)  
dans la production : **39 %**

## II. ORIGINE DES ACHATS

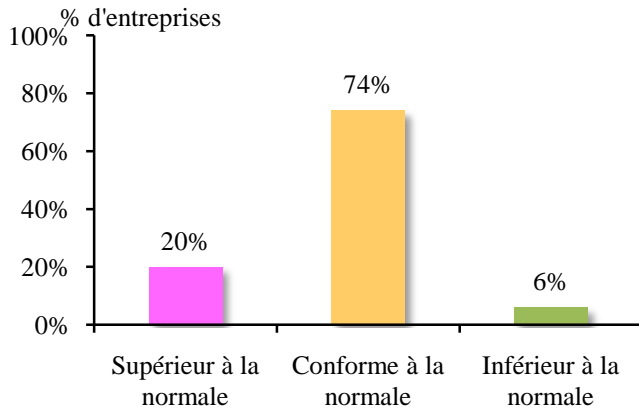
### Répartition des achats de bois au 4T10

	Ensemble
Résineux	82 %
Feuillus durs	8 %
Feuillus tendres	10 %
Bois exotique	NS
Ensemble	100 %

# FABRICATION ET RECONDITIONNEMENT DE PALETTES BOIS

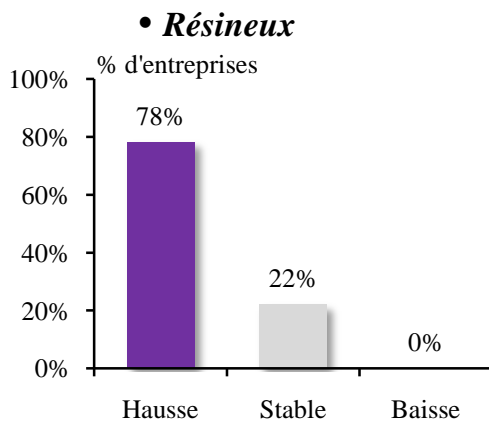
## III. OPINIONS DES PROFESSIONNELS

### - Sur le niveau des stocks



- Niveau des stocks conforme à la normale pour les trois quarts des intervenants.
- Part des intervenants remarquant un niveau supérieur à la normale plus élevée que la part de ceux faisant le constat inverse.

### - Sur l'orientation des prix d'achat par rapport au trimestre précédent



#### • Résineux

#### • Feuillus durs

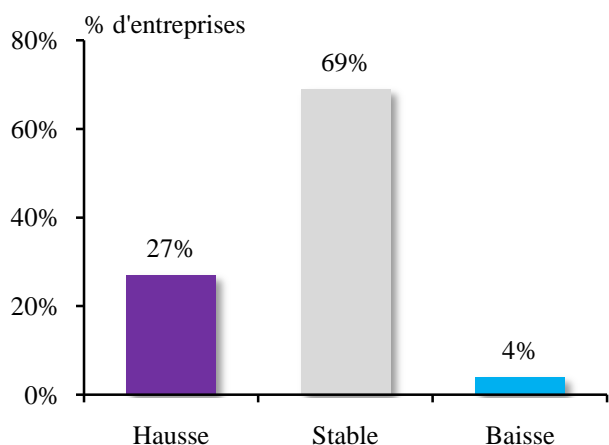
#### • Feuillus tendres



- Comme pour les fabricants d'emballages, proportion aussi très importante de fabricants de palettes bois qui témoignent d'une hausse des prix d'achat des résineux en fin d'année 2010.

# FABRICATION ET RECONDITIONNEMENT DE PALETTES BOIS

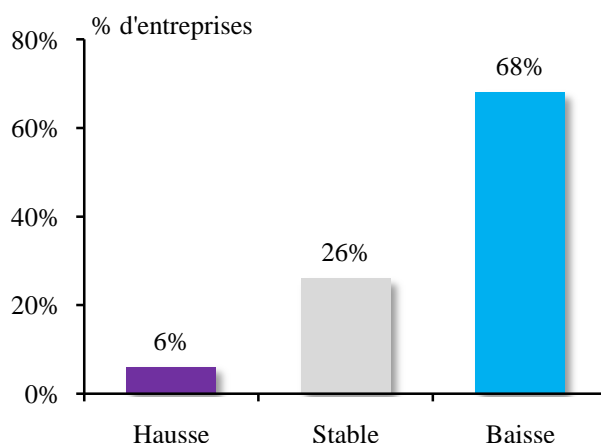
## - Sur l'orientation des prix de vente par rapport au trimestre précédent



- Stagnation des prix de vente pour les deux tiers des professionnels.
- Plus d'un quart des responsables estiment que les prix de vente sont en hausse par rapport au trimestre précédent alors qu'ils ne sont que 4 % à souligner une évolution contraire.

## - Sur l'orientation des marges par rapport au trimestre précédent

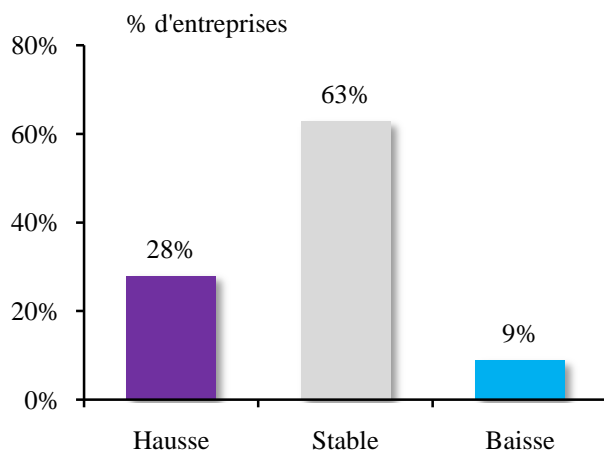
- Réduction de leurs marges qui concerne les deux tiers des fabricants de palettes bois.
- Proportion de professionnels témoignant d'une hausse de leurs marges en deçà de 10 % ce trimestre.



# FABRICATION ET RECONDITIONNEMENT DE PALETTES BOIS

## IV. CARNETS DE COMMANDES

### Evolution des carnets de commandes par rapport au trimestre précédent



Nombre de semaines de travail : **3,3**

- Amélioration des carnets de commandes enregistrée par près de trois professionnels sur dix alors que moins d'un dixième d'entre eux affichent, au contraire, une baisse.
- Intentions d'investissement à court terme émis par 28 % des intervenants à l'issue de l'année 2010.
- Près de trois responsables sur dix prévoient d'embaucher au cours des mois à venir.

### Anticipations

#### Intentions d'investissement à 6 mois

Entreprises envisageant d'investir

**28 %**

#### Intentions d'embauche à 6 mois

Entreprises envisageant de recruter

**28 %**

Matériel de production	Transport manutention	Bâtiments (achat, travaux)	Informatique	Autres*	Ensemble
26 %	4 %	2 %	2 %	-	<b>28 %</b>

Remplacement	Accroissement	Les deux	Ensemble
13 %	11 %	4 %	<b>28 %</b>

Total supérieur à 100 % du fait des réponses multiples

\* petit matériel, terrain, téléphone, ...

# FABRICATION ET RECONDITIONNEMENT DE PALETTES BOIS

## V. PREOCCUPATIONS DU MOMENT

### TOP 10 des préoccupations des chefs d'entreprise

		% d'entreprises
1	Approvisionnement	51 %
2	Carnets de commandes	37 %
3	Difficultés de trésorerie	16 %
4	Hausse des prix des matières premières	15 %
5	Charges sociales et fiscales	4 %
6	Contexte économique	4 %
7	Prix de vente	4 %
8	Pérennité de l'entreprise à court terme	2 %
9	Transport	2 %
10	Relations avec les banques	2 %

*Total supérieur à 100 % du fait des réponses multiples*

- Plus de la moitié des fabricants de palettes bois inquiets à propos de leur approvisionnement.
- Dans une moindre mesure, intervenants également préoccupés par leurs carnets de commandes.

**Enquête réalisée par l'Institut I+C pour le compte de FRANCE BOIS FORET  
par couplage téléphone-fax, mail-téléphone en janvier 2011  
auprès de 600 entreprises à raison de :**

Secteurs	Moins de 20 salariés	20 salariés et plus	Ensemble
Exploitations + scieries	300	70	<b>370</b>
Parquets	25	15	<b>40</b>
Charpentes et menuiseries	70	40	<b>110</b>
Emballages légers	10	10	<b>20</b>
Caisses et emballages industriels	20	15	<b>35</b>
Palettes	20	30	<b>50</b>
<b>Ensemble</b>	<b>445</b>	<b>180</b>	<b>625</b>

**Détail de l'échantillon exploitation + scieries  
par zones bio-géographiques**

	Feuillus	Résineux	Ensemble
Atlantique	59	15	<b>74</b>
Continental	118	30	<b>148</b>
Montagne	13	116	<b>129</b>
Méditerranée	6	13	<b>19</b>
<b>Ensemble</b>	<b>196</b>	<b>174</b>	<b>370</b>