

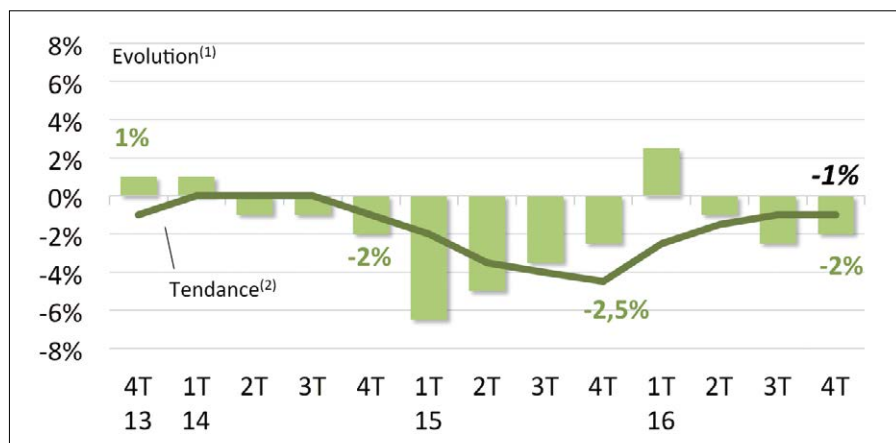


EXPLOITATION-SCIÉRIE À DOMINANTE RÉSINEUX

I. CHIFFRE D'AFFAIRES

Évolution du chiffre d'affaires

Au global

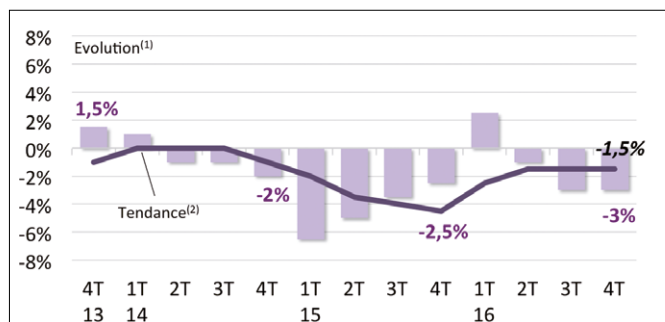


EN RECU

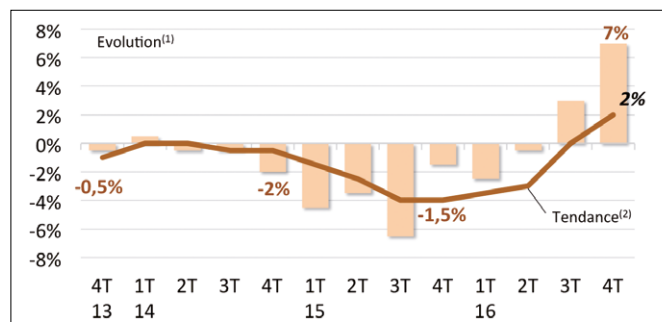
Tendance annuelle : -1%
Évolution 4T16/4T15 : -2%

L'activité exploitation-sciérie à dominante résineux reste en retrait sur les mois d'octobre, de novembre et de décembre 2016 : - 2% comparé au quatrième trimestre 2015. Sur l'ensemble de l'année 2016, l'activité s'inscrit en baisse de 1%.

En France



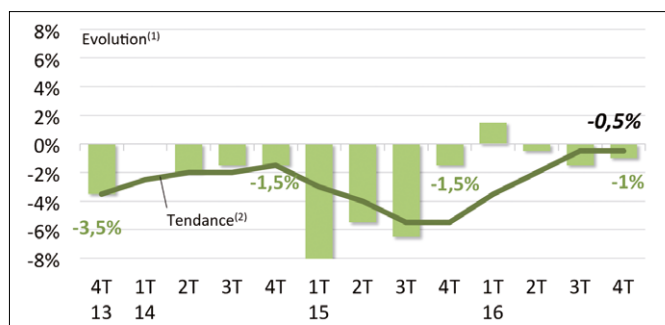
À l'export



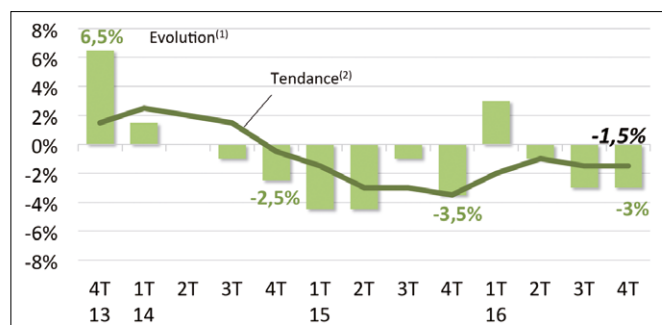
À l'instar du trimestre précédent, une baisse du chiffre d'affaires exclusivement due aux mauvais résultats réalisés dans l'Hexagone (- 3%). Une hausse de l'activité qui s'amplifie à l'export (+ 7%).

Évolution du chiffre d'affaires selon la taille des entreprises

Entreprises de moins de 20 salariés



Entreprises de 20 salariés et plus



Selon les tailles d'entreprises, un recul du chiffre d'affaires toujours plus important pour les entreprises de 20 salariés et plus : - 3% contre - 1% pour les plus petites à un an d'intervalle.

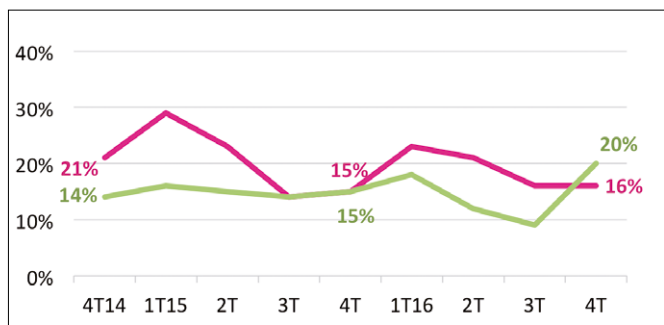
(1) Évolution du trimestre par rapport au même trimestre de l'année précédente
(2) Évolutions sur quatre trimestres cumulés



EXPLOITATION-SCIÉRIE À DOMINANTE RÉSINEUX

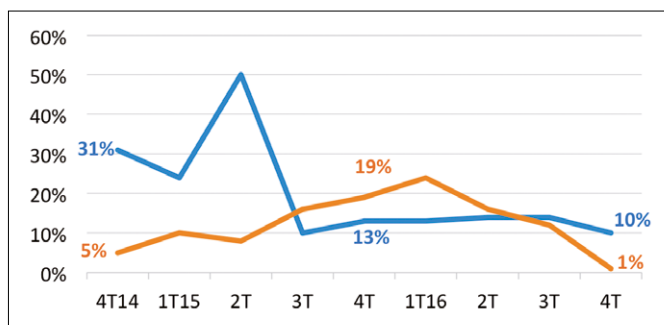
II. OPINIONS DES PROFESSIONNELS...

... sur le niveau des stocks



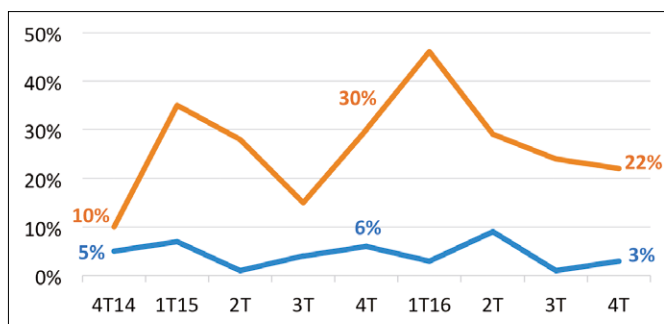
Des stocks conformes à la normale pour près de deux intervenants sur trois. Une inversion de tendance avec désormais un nombre de professionnels constatant un niveau de stocks inférieur à la normale, supérieur à ceux faisant le constat inverse.

... sur l'orientation des prix d'achat par rapport au trimestre précédent



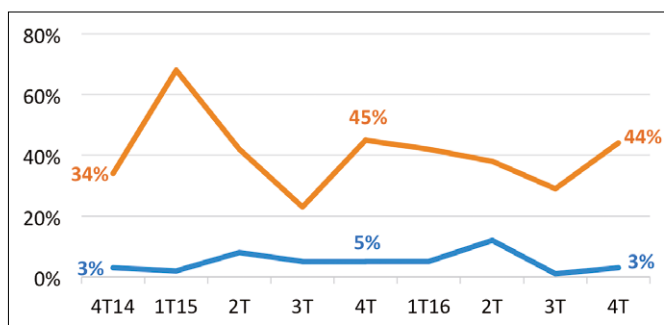
Des prix d'achat stables comparés au trimestre précédent pour près de 90 % des chefs d'entreprise.

... sur l'orientation des prix de vente par rapport au trimestre précédent



Des prix de vente toujours stables pour les trois-quarts des intervenants. Des professionnels constatant une baisse de leurs prix de vente toujours plus nombreux que ceux faisant état d'une hausse.

... sur l'orientation des marges par rapport au trimestre précédent



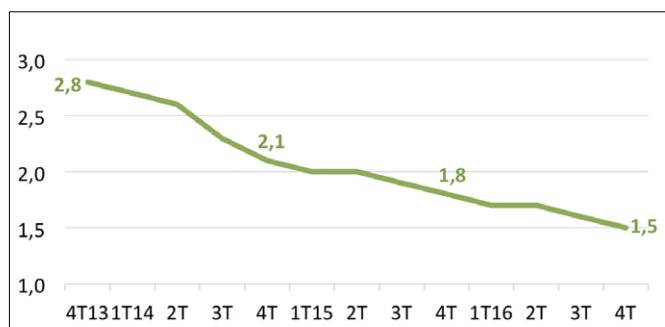
Une détérioration des marges comparé à l'été avec 44 % des responsables faisant état d'une baisse, contre seulement 3 % les voyant en hausse.



EXPLOITATION-SCIERIE À DOMINANTE RÉSINEUX

III. CARNETS DE COMMANDES

Nombre de semaines de travail en commandes



Des plans de charges qui suivent toujours une tendance baissière, totalisant ainsi 1,5 semaine de travail contre 1,6 semaine il y a trois mois.

En France



À l'export



Une réduction des plans de charges en France. Une stabilisation à l'export.

IV. PRÉOCCUPATIONS DU MOMENT

TOP 5 des préoccupations des chefs d'entreprise

RANG	PRÉOCCUPATIONS	% D'ENTREPRISES	ÉVOLUTION EN PLACES (À 3 MOIS D'INTERVALLE)	
1	Carnets de commandes	66%	=	→
2	Contraintes réglementaires et environnementales	27%	entrée	↗
3	Prix d'achat	25%	=	→
4	Difficultés de trésorerie	21%	-1	↘
5	Difficultés de recrutement	18%	-1	↘

Total supérieur à 100% du fait des réponses multiples

Conséquence d'une activité toujours en baisse, la majeure partie des professionnels reste principalement préoccupée par les carnets de commandes (66%). Les autres sujets viennent loin derrière. On notera toutefois l'entrée remarquable des contraintes réglementaires et environnementales (27%). Les prix d'achat conservent la troisième place, évoqués par un quart des responsables interrogés. Suivent les difficultés de trésorerie et les difficultés de recrutement.