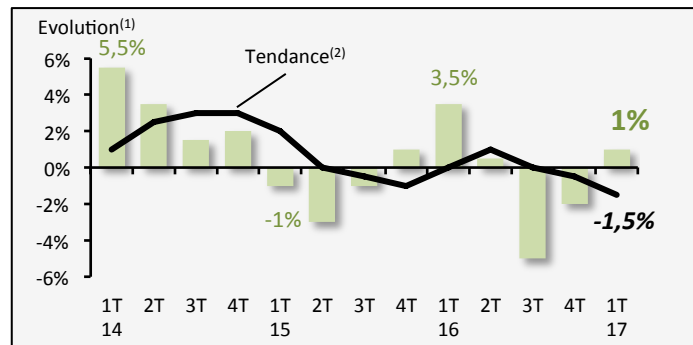


### Evolution du chiffre d'affaires

#### Reprise

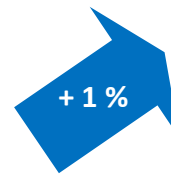
#### Au global



Tendance annuelle



Evolution 1T17/1T16



En repli sur les deux derniers trimestres de l'année 2016, l'activité de fabrication et de reconditionnement de palettes bois retrouve le chemin de la croissance sur le premier trimestre 2017 : + 1 % comparé au premier trimestre 2016.

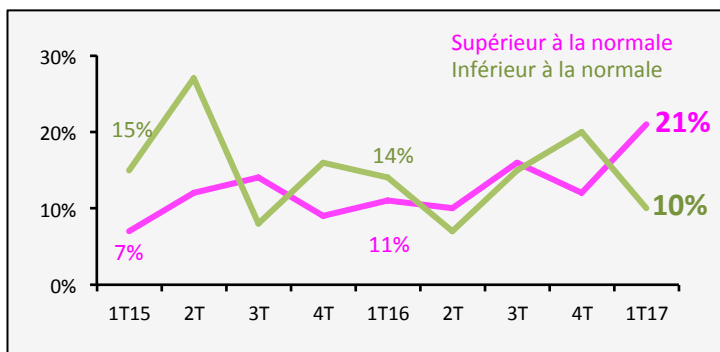
Sur les douze derniers mois, le rythme d'évolution tend toutefois à se réduire du fait d'un effet de base, pour s'établir ainsi à - 1,5 %.

<sup>(1)</sup> Evolution du trimestre par rapport au même trimestre de l'année précédente

<sup>(2)</sup> Evolutions sur quatre trimestres cumulés

## II. Opinions des professionnels ...

### ... sur le niveau des stocks

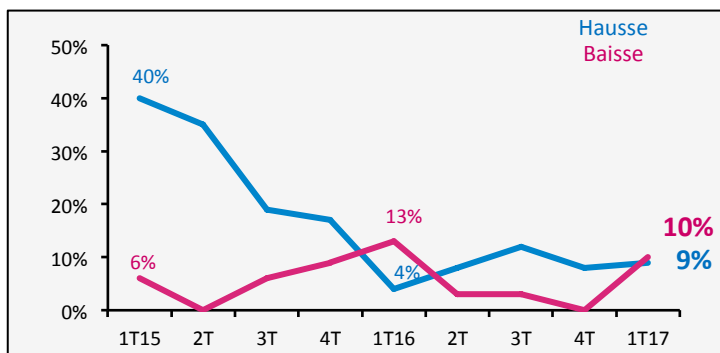


Un niveau des stocks conforme à la normale pour près de 70 % des chefs d'entreprise.

Une inversion de tendance avec des responsables désormais plus nombreux à faire état d'un niveau des stocks supérieur à la normale : 21 % contre 10 % faisant le constat inverse.

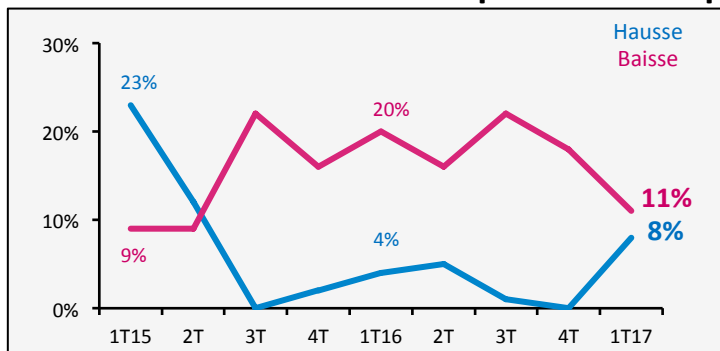
### ... sur l'orientation des prix d'achat par rapport au trimestre précédent

#### Résineux



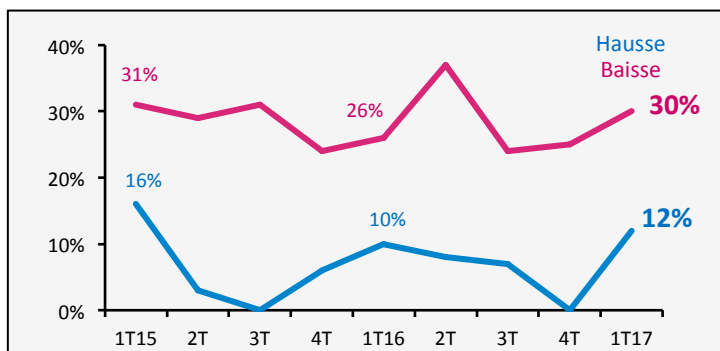
Des prix d'achat des résineux stables pour plus de huit professionnels sur dix.

### ... sur l'orientation des prix de vente par rapport au trimestre précédent



Une stabilité qui concerne également les prix de vente (81 % des chefs d'entreprise interrogés).

### ... sur l'orientation des marges par rapport au trimestre précédent

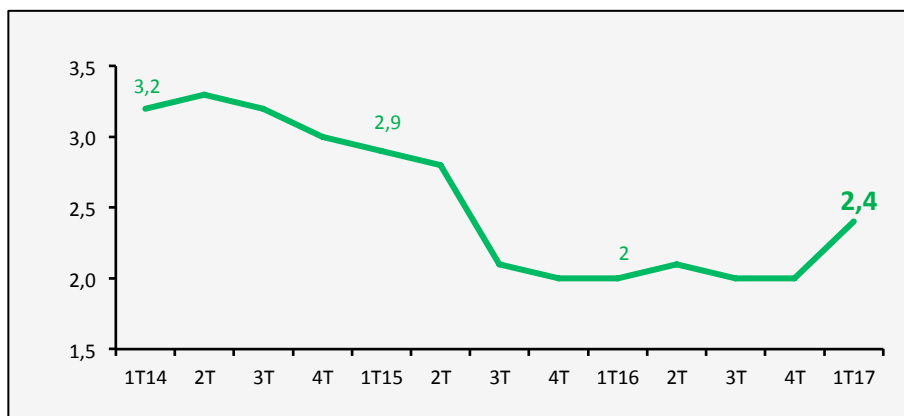


Des professionnels toujours plus nombreux à faire état d'une dégradation de leurs marges plutôt que d'une amélioration : 30 % contre 12 %.

Des marges stables pour plus de 60 % des professionnels.

## III. Carnets de commandes

### Nombre de semaines de travail en commandes



Des carnets de commandes qui suivent une tendance haussière représentant 2,4 semaines de travail contre 2 semaines trois mois auparavant.

## IV. Préoccupations du moment

### TOP 5 des préoccupations des chefs d'entreprise

Rang	Préoccupations	% d'entreprises	Evolution en places (à 3 mois d'intervalle)
1	Prix d'achat	44 %	+ 1 ↗
2	Difficultés de recrutement	39 %	+ 3 ↗
3	Carnets de commandes	35 %	- 2 ↘
4	Contraintes réglementaires et environnementales	22 %	= →
5	Approvisionnement	17 %	Entrée ↗

Total supérieur à 100 % du fait des réponses multiples

Les prix d'achat se hissent en première place du classement, mentionnés par 44 % des chefs d'entreprise interrogés. Les difficultés de recrutement progressent également (+ 3 places), inquiétant désormais 39 % des responsables. En revanche, les carnets de commandes perdent un peu de terrain, mais ils sont toujours évoqués par un nombre important de professionnels (35 %). Les contraintes réglementaires et environnementales se maintiennent en quatrième place (22 %). Elles sont suivies par l'approvisionnement qui fait son entrée, cité par 17 % des répondants.