

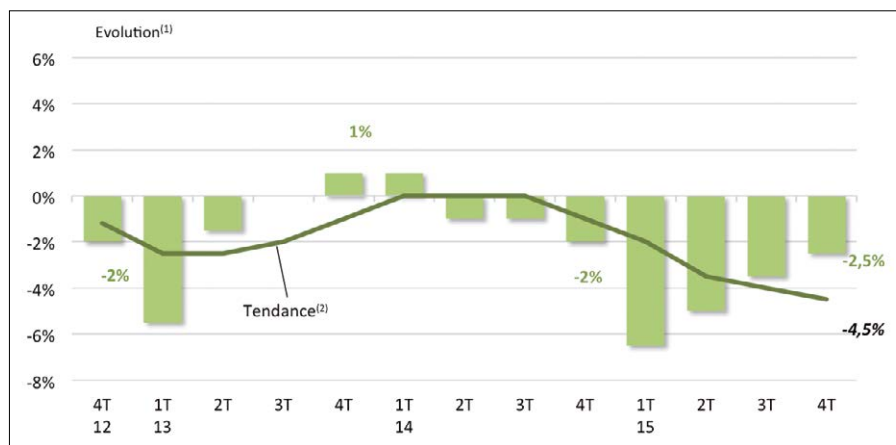


EXPLOITATION-SCIERIE À DOMINANTE RÉSINEUX

I. CHIFFRE D'AFFAIRES

Évolution du chiffre d'affaires

Au global

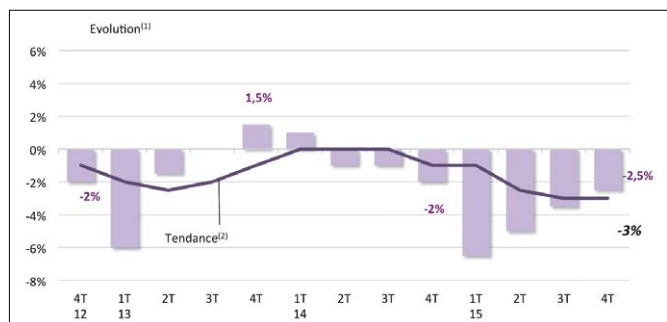


MOINDRE RECU

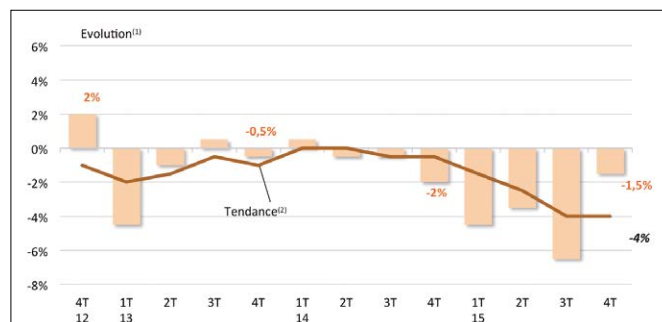
Tendance annuelle : - 4,5 %
Évolution 4T15/4T14 : -2,5 %

La baisse de l'activité exploitation-scièrie à dominante résineux continue de se réduire sur les trois derniers mois de l'année 2015 : -2,5% à un an d'intervalle. Malgré tout, le chiffre d'affaires affiche une baisse sensible sur l'ensemble de l'année 2015 : -4,5% comparé à 2014.

En France



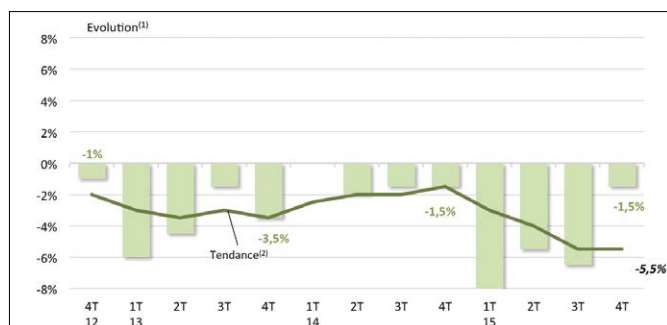
À l'export



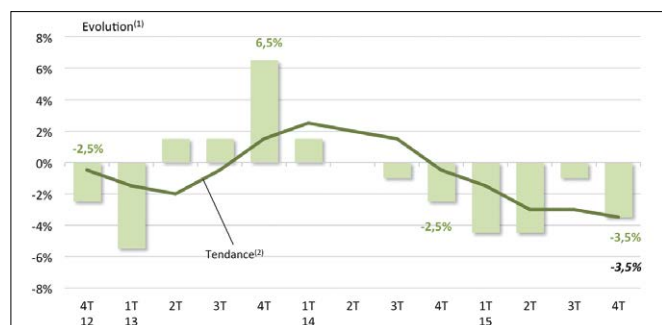
Un recul plus sensible en France (-2,5%) qu'à l'export (-1,5%).

Évolution* du chiffre d'affaires selon la taille des entreprises

Entreprises de moins de 20 salariés



Entreprises de 20 salariés et plus



À l'inverse du trimestre précédent, une baisse plus conséquente pour les plus grandes structures : -3,5%, contre -1,5% pour celles de moins de 20 salariés.

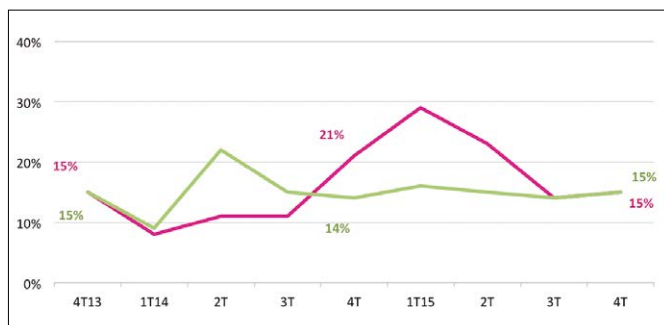
(1) Evolution du trimestre par rapport au même trimestre de l'année précédente
(2) Evolutions sur quatre trimestres cumulés



EXPLOITATION-SCIÉRIE À DOMINANTE RÉSINEUX

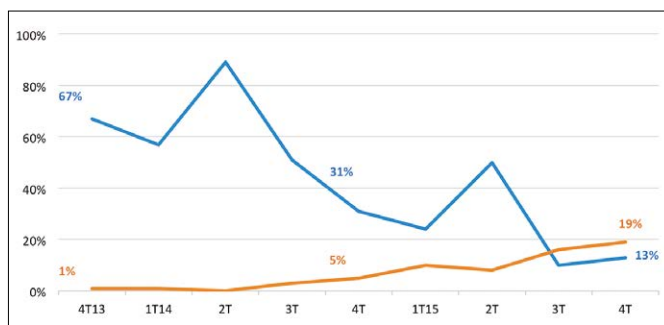
II. OPINIONS DES PROFESSIONNELS...

... sur le niveau des stocks



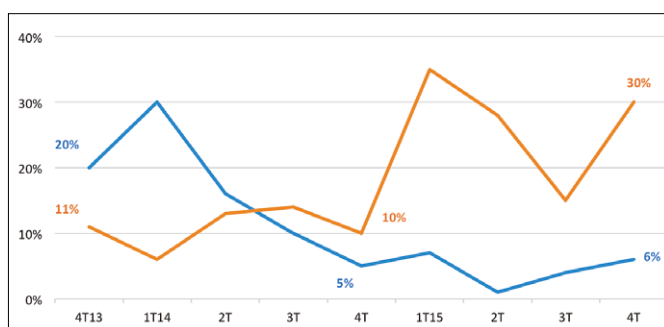
Un niveau de stocks conforme à la normale pour 70% des professionnels.

... sur l'orientation des prix d'achat par rapport au trimestre précédent



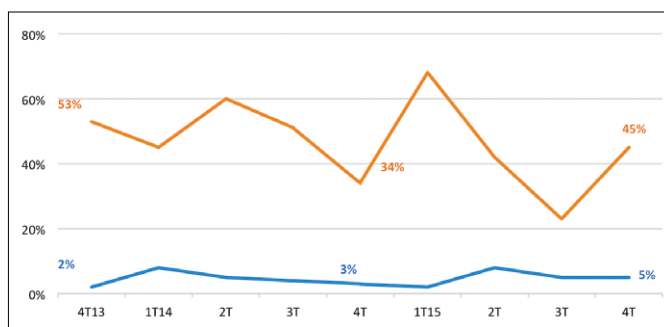
Stabilité des prix d'achat des résineux pour plus de deux intervenants sur trois. Des professionnels un peu plus nombreux à constater une baisse des prix d'achat des résineux plutôt qu'une hausse.

... sur l'orientation des prix de vente par rapport au trimestre précédent



Une augmentation du nombre de responsables faisant état d'une baisse de leur prix de vente. Ils sont deux fois plus nombreux qu'au trimestre précédent. Des prix de vente stables pour plus de 60 % des professionnels.

... sur l'orientation des marges par rapport au trimestre précédent



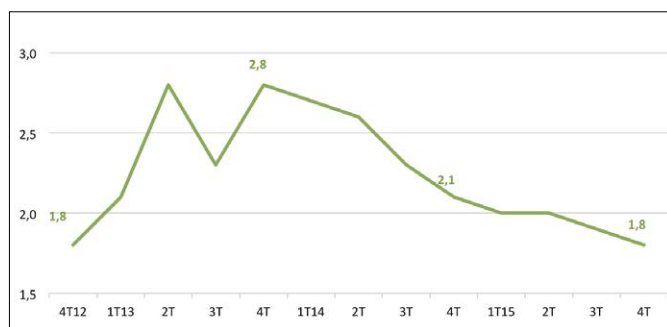
Une détérioration des marges, comparé au trimestre précédent. Les chefs d'entreprise sont désormais 45% à constater une dégradation de leurs marges, contre 5% à les voir plutôt en progression.



EXPLOITATION-SCIERIE À DOMINANTE RÉSINEUX

III. CARNETS DE COMMANDES

Nombre de semaines de travail en commandes



Nouveau tassement des carnets de commandes, totalisant désormais 1,8 semaine de travail.

En France



À l'export



Des prises d'ordres qui diminuent aussi bien en France qu'à l'export.

IV. PRÉOCCUPATIONS DU MOMENT

TOP 5 des préoccupations des chefs d'entreprise

RANG	PRÉOCCUPATIONS	% D'ENTREPRISES	ÉVOLUTION EN PLACES (À 3 MOIS D'INTERVALLE)	
1	Carnets de commandes	60%	=	→
2	Difficultés de trésorerie	28%	+1	↗
3	Prix d'achat	16%	-1	↘
4	Problèmes au niveau des délais de paiement	11%	=	→
5	Approvisionnement	11%	Entrée	↗

Total supérieur à 100% du fait des réponses multiples

Les intervenants de l'exploitation-scierie à dominante résineux restent majoritairement préoccupés par les carnets de commandes (60% d'entre eux). Les autres sujets arrivent loin derrière. On citera tout de même les difficultés de trésorerie évoquées par 28% des chefs d'entreprise, suivies par les prix d'achat (16%).