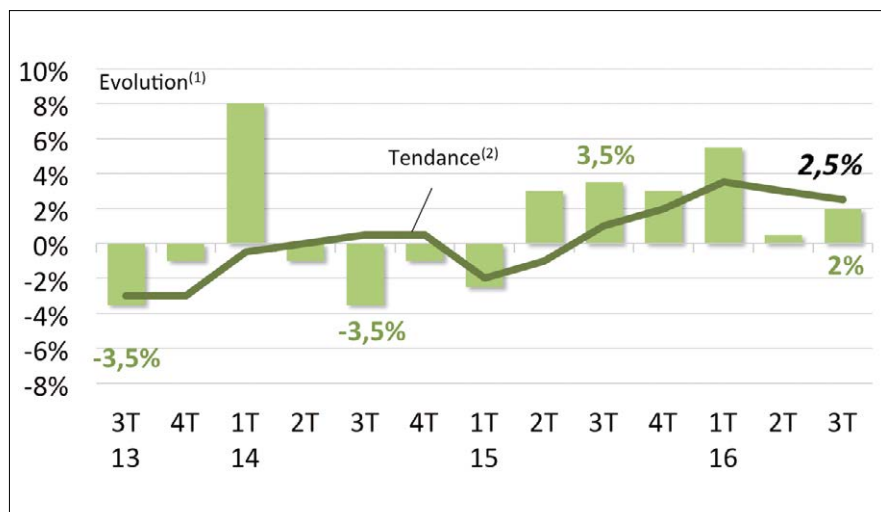


FABRICATION DE PARQUETS MASSIFS

I. CHIFFRE D'AFFAIRES

Évolution du chiffre d'affaires

Au global

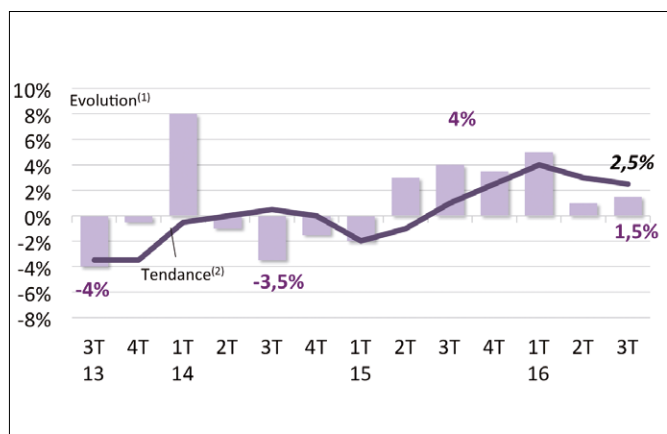


REBOND

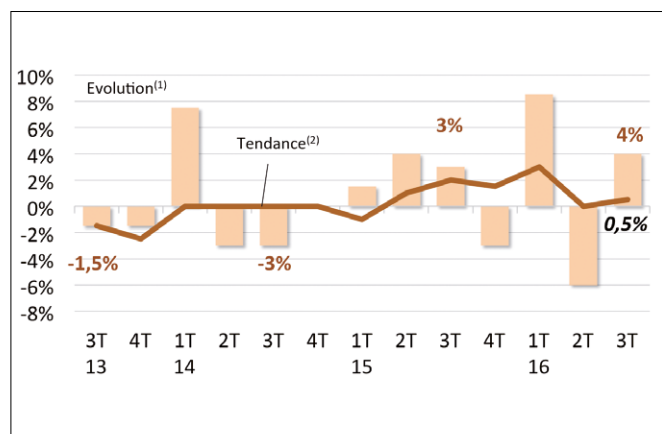
Tendance annuelle : +2,5%
Évolution 3T16/3T15 : +2%

Après avoir ralenti au cours du printemps, l'activité des fabricants de parquets massifs reprend des couleurs pendant la période estivale : +2% comparé à la même période de 2015. Malgré tout, le rythme de progression fléchit légèrement pour s'établir à +2,5% au terme du mois de septembre 2016.

En France

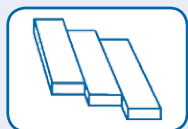


À l'export



Un net rebond de l'activité à l'export (+4%) après un 2^e trimestre très mauvais.
Une croissance plus modérée en France (+1,5%).

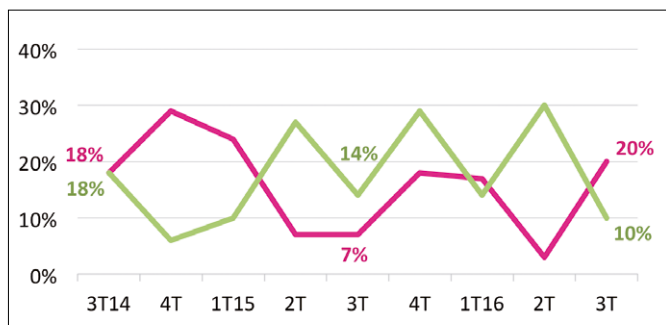
⁽¹⁾ Évolution du trimestre par rapport au même trimestre de l'année précédente
⁽²⁾ Évolutions sur quatre trimestres cumulés



FABRICATION DE PARQUETS MASSIFS

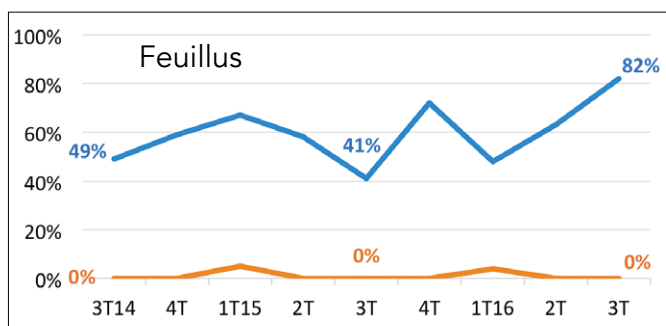
II. OPINIONS DES PROFESSIONNELS...

... sur le niveau des stocks



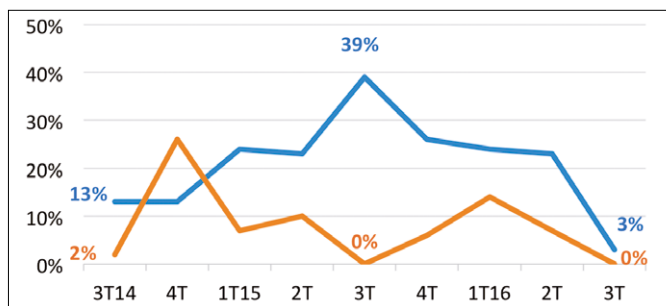
Une inversion de tendance avec des intervenants désormais plus nombreux à faire état d'un niveau de stocks supérieur à la normale : 20% contre moitié moins à constater le phénomène inverse. Un niveau de stocks conforme à la normale pour 70% des professionnels.

... sur l'orientation des prix d'achat par rapport au trimestre précédent



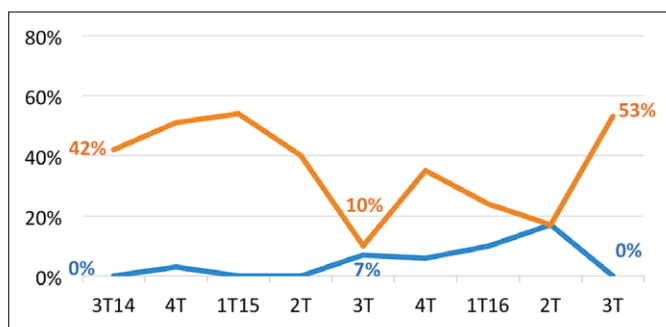
Des prix d'achat qui suivent toujours une tendance haussière au niveau des feuillus.

... sur l'orientation des prix de vente par rapport au trimestre précédent

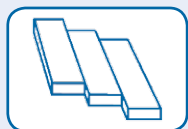


Des prix de vente stables pour la quasi-totalité des chefs d'entreprise. Une nette réduction du nombre d'intervenants constatant une hausse de leurs prix de vente : 3% contre 23% il y a trois mois.

... sur l'orientation des marges par rapport au trimestre précédent



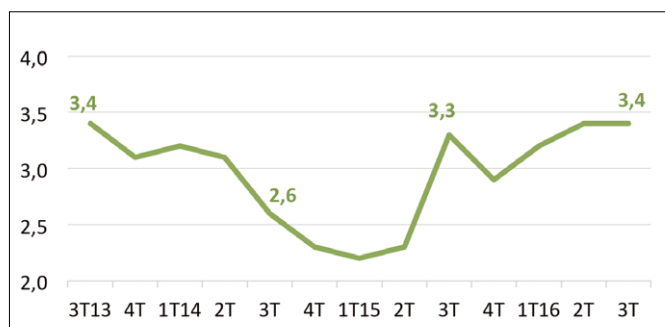
Des marges qui se dégradent pour plus d'un professionnel sur deux. Des chefs d'entreprise constatant une amélioration de leurs marges inexistantes.



FABRICATION DE PARQUETS MASSIFS

III. CARNETS DE COMMANDES

Nombre de semaines de travail en commandes



Avec 3,4 semaines de travail, les carnets de commandes sont similaires à ceux enregistrés lors du trimestre précédent.

En France



À l'export



Une stabilité des plans de charges visible en France comme à l'export.

IV. PRÉOCCUPATIONS DU MOMENT

TOP 5 des préoccupations des chefs d'entreprise

RANG	PRÉOCCUPATIONS	% D'ENTREPRISES	ÉVOLUTION EN PLACES (À 3 MOIS D'INTERVALLE)	
1	Prix d'achat	59%	+ 1	↗
2	Carnets de commandes	41%	+ 1	↗
3	Approvisionnement	37%	-2	↘
4	Problèmes au niveau des délais de paiement	19%	+ 1	↗
5	Contraintes réglementaires et environnementales	15%	Entrée	↗

Total supérieur à 100% du fait des réponses multiples

Les prix d'achat et les carnets de commandes sont désormais les deux préoccupations principales des chefs d'entreprise, évoqués par respectivement 59% et 41% d'entre eux. L'approvisionnement rétrograde en 3^e position mais reste tout de même cité par 37% des intervenants. Les contraintes réglementaires et environnementales font leur entrée à la 5^e place, mentionnées par 15% des responsables.