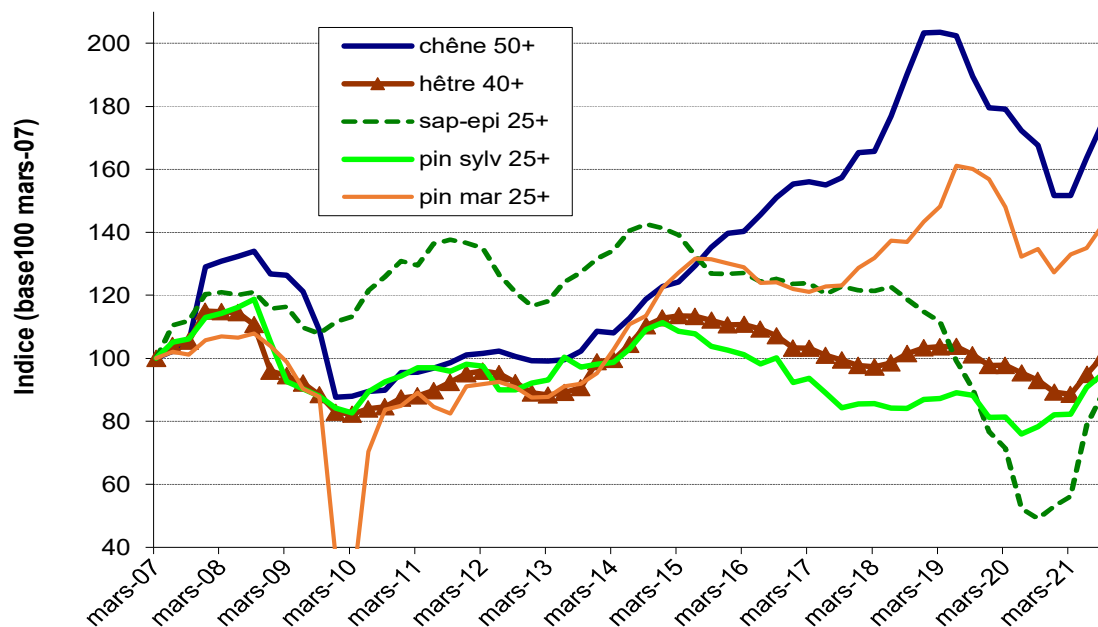


## A – BOIS SUR PIED

### Indice de prix unitaire moyen des bois vendus sur pied par l'ONF [source D1-8]

Moyenne mobile sur 1 an

NB : Par référence au prix en €/m<sup>3</sup> des tiges des classes supérieures de diamètre (en centimètres : 50 + pour le chêne, ...), mesuré à 1,30 m du sol sur écorce.



## B – BOIS FACONNÉS

### Indice de prix unitaire moyen des bois vendus façonnés par l'ONF [source D1-8]

Moyenne mobile sur 1 an

NB : Par référence au prix en €/m<sup>3</sup> des grumes des classes supérieures de diamètre (en décimètres : 4 et +, ...) mesuré à mi-longueur sur écorce (feuillus) ou sous écorce (résineux).

