



ISIbois est réalisé  
dans le cadre de  
l'observatoire  
économique de  
France Bois Forêt

## Sommaire

### I- La Chine

- a) Imports grumes de résineux p 2
- b) Imports de sciages résineux p 3
- c) Imports de grumes de chêne p 4
- d) Imports de sciages de chêne p 5
- e) Imports de grumes de hêtre p 6
- f) Imports de sciages de hêtre p 7

### II- La Belgique

- a) Exports de grumes de chêne p 8
- b) Exports de sciages de chêne p 9
- c) Exports de grumes de hêtre p 10
- d) Exports de sciages de hêtre p 11



**Prochains salons organisés par  
FrenchTimber :**



1 - 4 March 2017  
India Expo Center and Mart,  
Greater Noida, India

**DOMOTEX  
asia CHINA FLOOR**

**Your Key To New Opportunities**

21-23.3.2017 Shanghai New International Expo Centre, Pudong

Vos commentaires et remarques sont à  
envoyer à :  
t.lemoign@frenchtimber.com

## Edito

Ce numéro de la newsletter ISIbois statistiques est dédié à la Chine et à la Belgique.

Enfin, nous vous rappelons que les prochains salons auxquels nous participerons auront lieu au mois de Mars à New Delhi et à Shanghai. Il est encore temps de nous contacter pour assurer votre participation.

N'hésitez pas à nous contacter pour organiser votre participation à ces événements majeurs.

L'équipe French Timber vous souhaite de bonnes fêtes de fin d'année et une très bonne année 2017.

FrenchTimber

### Taux de change :

Devise	24 Novemb	24 Decembre
1 € =	1,0551 \$	1,0450 \$
1 € =	119,19 ¥	122,61 ¥
1 € =	0,8478 £	0,8505 £

Source:

<http://www.oanda.com/lang/fr/currency/convert>

Réalisé par :



Financé par :



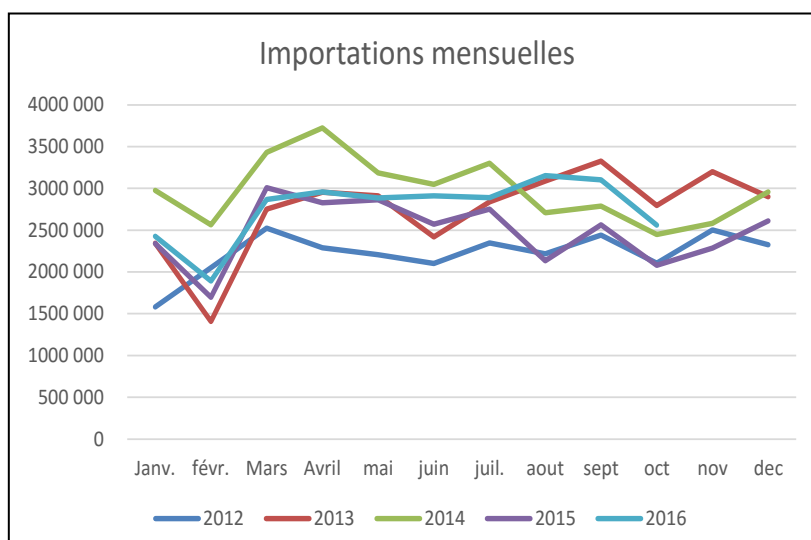
# I) La Chine

## A) Importations de grumes de résineux

Après être resté à un niveau similaire à l'année dernière lors du premier trimestre, les importations chinoises de grumes de résineux ont repris leur croissance à partir du mois d'Avril. Sur l'ensemble de l'année, leur progression est de 11%.

On notera que tous les principaux fournisseurs sont en progression, en particulier les Etats Unis et l'Australie. Par contre, la Biélorussie qui affichait un fort taux de progression ces dernières années a brutalement chuté de 50%.

On remarquera également que les volumes importés de France ont progressé de 33% après deux années de baisse.



Chine, importations de grumes de résineux (440320) en m3							
Pays	Années civiles				Année en cours		
	2013	2014	2015	Evo 14/15	Jan/Oct 15	Jan/Oct 16	Evo 15/16
New Zealand	11 250 442	11 568 701	10 394 045	-10,2	8 827 780	9 609 504	8,9
Russia	9 290 857	10 005 487	8 985 951	-10,2	7 308 623	7 710 275	5,5
U.S.A.	5 265 981	5 539 938	3 537 011	-36,2	2 859 559	3 630 207	26,9
Australia	1 575 137	2 145 572	2 477 156	15,5	2 093 512	2 628 824	25,6
Canada	2 705 158	3 022 585	2 339 072	-22,6	2 000 164	2 141 122	7,0
Ukrain	1 361 255	1 558 177	844 374	-45,8	752 353	824 555	9,6
Japan	116 254	305 026	432 576	41,8	337 569	411 202	21,8
France	363 477	300 070	123 353	-58,9	102 797	136 785	33,1
Estonia	57 466	120 761	55 153	-54,3	50 948	84 246	65,4
Biélorussie	107 673	143 444	178 858	24,7	165 794	81 541	-50,8
Danmark	13 806	35 025	31 822	-9,1	23 781	68 111	186,4
Korea DPR	24 784	87 524	119 225	36,2	105 816	66 008	-37,6
Autres	799 094	873 622	217 960	-75,1	208 919	256 657	22,9
<b>Total</b>	<b>32 931 384</b>	<b>35 705 932</b>	<b>29 736 556</b>	<b>-16,7</b>	<b>24 837 615</b>	<b>27 649 037</b>	<b>11,3</b>

Source : Douanes chinoises

## B) Importations de sciages de résineux

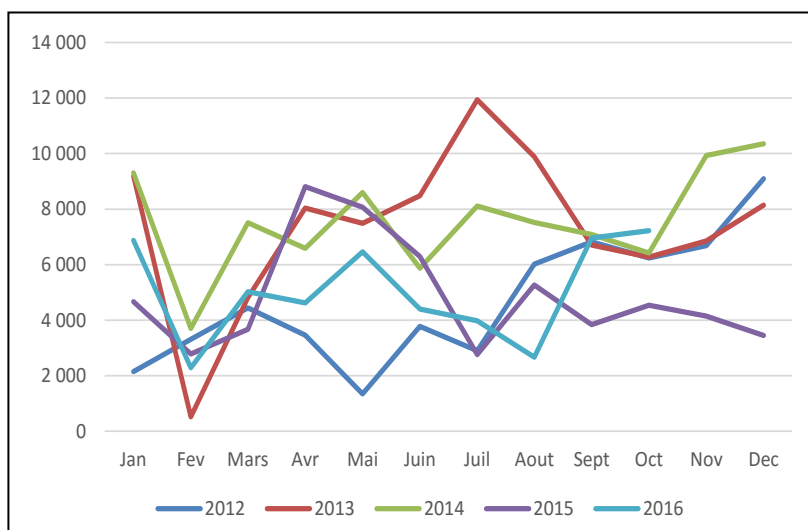
A l'instar des imports de grumes, les sciages ont repris leur progression à partir du second semestre.

Après un début d'année mitigé et un second trimestre difficile, les volumes ont finalement augmenté de 25% sur l'ensemble de la période étudiée.

La Russie, premier fournisseur depuis 2014 a particulièrement progressé, au détriment du Canada, qui continue à perdre des parts de marché (-18% depuis 2013).

On notera également une forte progression de la Finlande et du Brésil.

Bien que les volumes exportés de France aient doublé depuis l'année dernière, ils restent inférieurs à 500 m<sup>3</sup>.



Chine, importations de sciages résineux (440310) en m <sup>3</sup>							
Pays	Année civile				Année en cours		
	2013	2014	2015	Evo 15/16	Jan/Oct 15	Jan/Oct 16	Evo 15/16
<b>Russia</b>	6 429 880	7 209 602	8 399 545	16,5	6 834 129	10 072 853	47,4
<b>Canada</b>	6 796 753	6 566 245	5 570 955	-15,2	4 683 618	4 288 936	-8,4
<b>Finland</b>	399 890	390 801	614 071	57,1	482 672	783 937	62,4
<b>Chile</b>	821 626	851 871	680 640	-20,1	550 470	613 168	11,4
<b>Sweden</b>	361 463	440 108	518 235	17,8	431 450	581 195	34,7
<b>USA</b>	875 948	839 492	592 572	-29,4	485 660	516 639	6,4
<b>New Zeland</b>	498 761	368 013	438 495	19,2	305 163	293 509	-3,8
<b>Brazil</b>	71 309	105 257	111 926	6,3	94 971	190 064	100,1
<b>Germany</b>	214 075	294 919	186 508	-36,8	173 723	137 234	-21,0
<b>Argentina</b>	88 346	90 992	58 267	-36,0	50 680	50 492	-0,4
<b>Japan</b>	19 581	34 949	35 307	1,0	28 109	40 249	43,2
<b>France</b>	923	354	249	-29,7	205	438	113,7
<b>Others</b>	332 450	445 000	257 935	-42,0	221 605	257 925	16,4
<b>Total</b>	<b>16 911 005</b>	<b>17 637 603</b>	<b>17 464 705</b>	<b>-1,0</b>	<b>14 342 455</b>	<b>17 826 639</b>	<b>24,3</b>

Source : Douanes chinoises

## C) Importations de grumes de hêtre

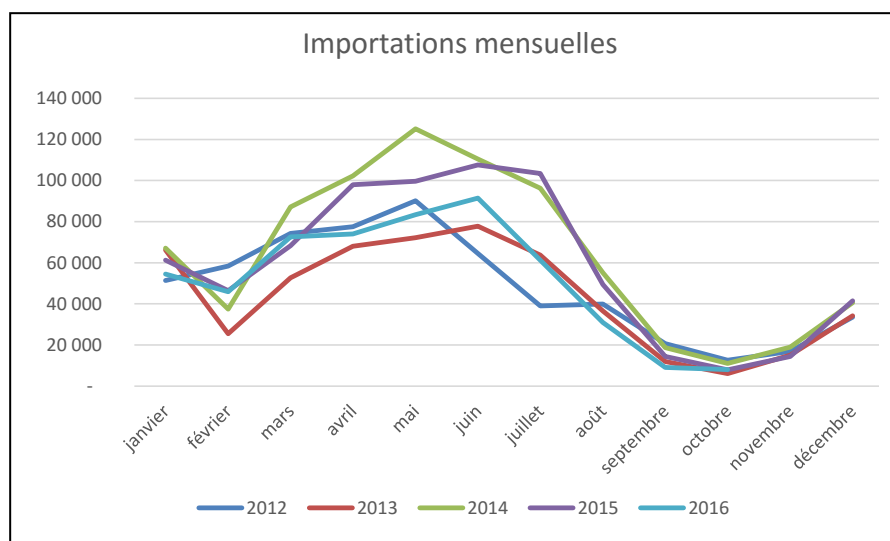
Les importations chinoises de grumes de hêtre ont été multipliées par deux entre 09 et 2011.

S'en est suivi une baisse de 12% sur deux ans puis un bond de 45% en 2014 ; les volumes sont en baisse depuis.

Au cours de cette année, l'écart entre l'Allemagne et la France s'est considérablement creusé.

En effet, la PDM de la France est passé de 21 à 15% alors que celle de l'Allemagne atteint 56% contre 37% l'année dernière.

On remarquera également les fortes baisses subies par la Belgique et la Slovaquie .



Chine, importations de grumes de hêtre (440391) en m3							
Pays	Année civile				Année en cours		
	2013	2014	2015	Evo 14/15	Jan/Oct 15	Jan/Oct 16	Evo 15/16
<b>Allemagne</b>	207 162	312 739	267 849	-14,4	248 575	302 048	21,5
<b>France</b>	138 930	158 727	153 587	-3,2	136 048	80 368	-40,9
<b>Danemark</b>	33 001	41 924	45 623	8,8	38 202	35 331	-7,5
<b>Luxembourg</b>	5 510	6 162	5 854	-5,0	5 854	26 631	354,9
<b>Belgique</b>	58 186	79 247	75 637	-4,6	74 307	24 951	-66,4
<b>Suisse</b>	1 756	4 934	12 522	153,8	10 136	22 400	121,0
<b>Czech</b>	5 663	26 558	22 241	-16,3	20 349	11 580	-43,1
<b>Pologne</b>	4 772	5 477	8 107	48,0	7 451	11 089	48,8
<b>Slovaquie</b>	44 174	80 613	65 676	-18,5	62 521	9 289	-85,1
<b>Sweden</b>	0	3 221	6 993	117,1	6 516	4 495	-31,0
<b>Autres</b>	30 809	50 880	48 391	-4,9	46 560	2 829	-93,9
<b>Total</b>	<b>529 963</b>	<b>770 482</b>	<b>712 480</b>	<b>-7,5</b>	<b>656 519</b>	<b>531 011</b>	<b>-19,1</b>

Source : douanes chinoises

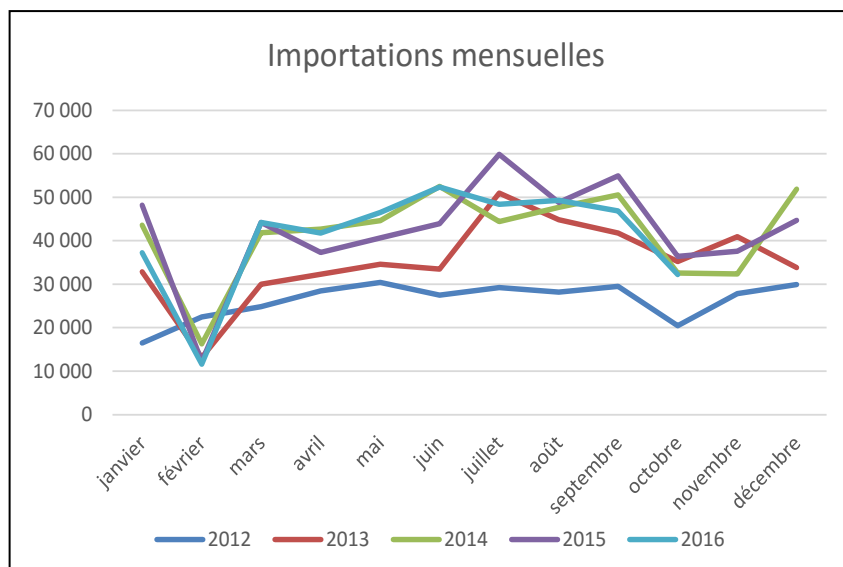
## **D) Importations de sciages de hêtre**

Les importations chinoises de sciages de hêtre avaient commencé l'année au même niveau que 2015 ; au second trimestre leur niveau était supérieur mais elles sont retombées au troisième trimestre.

En effet, elles stagnent après avoir bondi de 18% en 2014 ; cette année on enregistre une baisse de près de 4% sur les trois premiers trimestres. La Roumanie (-5%) reste le premier fournisseur avec 42% de PDM suivie par l'Allemagne (-17%).

On notera la forte progression des importations de sciages de Bosnie passé de la cinquième à la troisième place cette année.

La France est au cinquième rang suite à une baisse de 24% après six années de hausses consécutives (+434% depuis 2009).



Chine, importations de sciages de hêtre (440792) en m3							
Pays	Années civiles				Année en cours		
	2013	2014	2015	Evo 14/15	Jan/Oct 14	Jan/Oct 16	Evo 15/16
Roumania	192 621	221 776	217 022	-2,1	183 446	174 053	-5,1
Germany	129 067	140 859	145 726	3,5	123 619	101 683	-17,7
Bosnia Hrz	16 664	27 978	24 364	-12,9	19 143	31 584	65,0
Croatia	25 180	37 763	39 032	3,4	31 629	22 225	-29,7
France	24 819	29 809	32 136	7,8	27 732	21 089	-24,0
Serbia	7 389	12 782	16 647	30,2	13 222	18 679	41,3
Poland	4 970	5 575	8 599	54,2	7 036	13 709	94,8
Italy	4 910	6 711	6 325	-5,8	5 054	9 501	88,0
Austria	5 382	6 545	7 206	10,1	6 007	7 375	22,8
Ukraine	4 135	6 030	5 367	-11,0	4 420	4 645	5,1
Danmark	515	848	1 473	73,7	1 339	1 473	10,0
Others	7 937	4 162	5 013	20,4	3 996	4 333	6,8
<b>TOTAL</b>	<b>423 863</b>	<b>500 995</b>	<b>508 910</b>	<b>1,6</b>	<b>426 643</b>	<b>410 349</b>	<b>-3,8</b>

Source : Douanes chinoises

## E) Importations de grumes de chêne

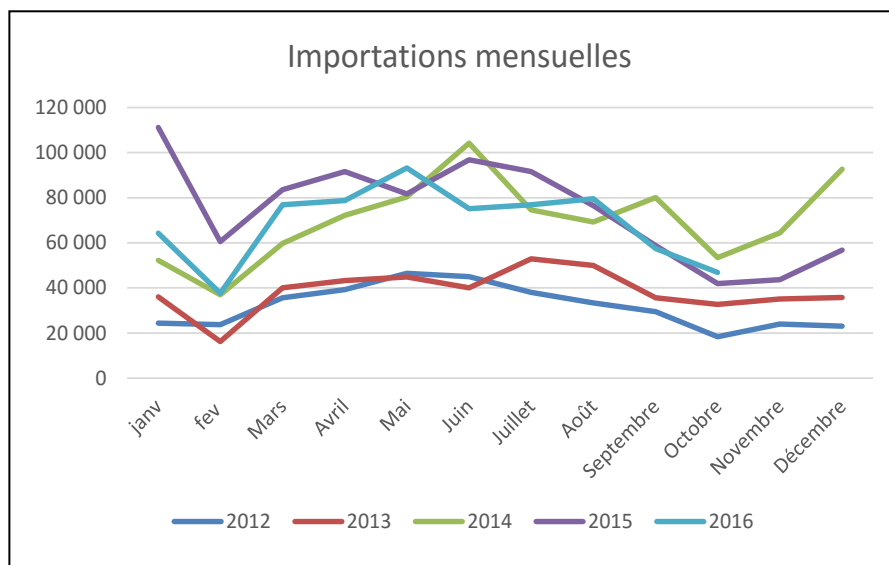
Les importations chinoises de grumes de chêne ont baissé de 13.5% cette année, sur la période de Janvier à Octobre.

A part un léger pic en mai, les volumes 2016 sont toujours restés sous leur niveau 2015.

Après plusieurs années de fortes progressions, les volumes importés de France ont baissé de 23% cette année.

On constate une tendance similaire sur les bois issus de Belgique alors que les autres principaux fournisseurs sont en augmentation.

On notera également les bonds dans les imports de Corée du Nord et du Canada, bien que les volumes concernés soient encore modestes.



Chine, importations de grumes de chêne (440391) en m3							
Pays	Années civiles				Année en cours		
	2013	2014	2015	Evo 14/15	Jan/Oct 15	Jan/Oct 16	Evo 15/16
<b>France</b>	120 313	246 728	348 108	41,1	316 978	242 357	-23,5
<b>USA</b>	105 311	173 152	160 683	-7,2	142 654	163 812	14,8
<b>Russie</b>	150 510	199 475	157 061	-21,3	127 559	126 379	-0,9
<b>Allemagne</b>	18 194	50 800	38 396	-24,4	34 920	55 287	58,3
<b>Belgique</b>	32 675	51 461	66 956	30,1	61 186	44 767	-26,8
<b>Canada</b>	2 632	9 289	6 849	-26,3	6 558	16 936	158,2
<b>Corée du Nord</b>	280	3 813	6 286	64,9	5 111	12 482	144,2
<b>Slovenia</b>	3 099	6 837	9 017	31,9	7 732	6 553	-15,2
<b>Slovakia</b>	2 342	3 623	4 493	24,0	4 108	1 823	-55,6
<b>Hollande</b>	4 590	2 832	653	-76,9	528	845	60,0
<b>Ukraine</b>	4 632	45 865	54 889	19,7	47 902	437	-99,1
<b>Autres</b>	17 671	46 223	41 102	-11,1	38 869	15 001	-61,4
<b>Total</b>	<b>462 249</b>	<b>840 098</b>	<b>894 493</b>	<b>6,5</b>	<b>794 105</b>	<b>686 679</b>	<b>-13,5</b>

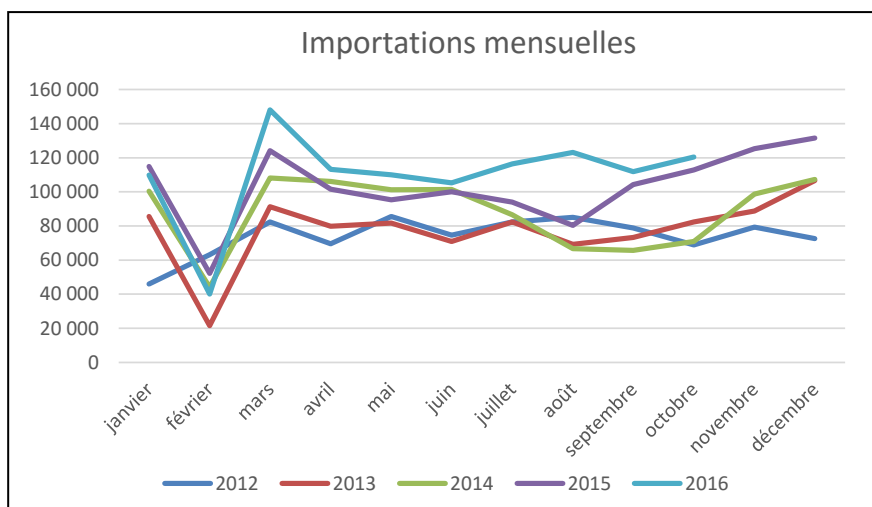
Source : Douanes chinoises

## F) Importations de sciages de chêne

Les importations de sciages de chêne poursuivent leur croissance de manière ininterrompue depuis 2008 (+40% de 2008 à 2015). Cette année, à part un creux en Février les volumes ont toujours été supérieurs à leur niveau de 2015.

Avec une progression de 19%, les Etats Unis restent de loin le premier fournisseur (80.8% PDM cette année) ; ce sont d'ailleurs les seuls à progresser cette année.

Les volumes importés de France ont baissé de 19% sur la période, permettant au Canada de prendre la place de troisième fournisseur.



Chine, importations de sciages de chêne (440791) en m3							
Pays	Années civiles				Année en cours		
	2013	2014	2015	Evo 14/15	Jan/Oct 15	Jan/Oct 16	Evo 15/16
<b>U.S.A.</b>	706 232	841 355	956 225	13,7	746 168	887 754	19,0
<b>Russie</b>	165 967	114 233	172 962	51,4	140 741	137 663	-2,2
<b>Canada</b>	22 960	25 420	30 883	21,5	25 596	24 878	-2,8
<b>France</b>	15 484	32 138	31 683	-1,4	27 675	22 333	-19,3
<b>Ukraine</b>	3 560	11 927	16 867	41,4	14 730	9 568	-35,0
<b>Allemagne</b>	6 219	15 425	10 538	-31,7	9 260	6 113	-34,0
<b>Croatia</b>	2 168	4 556	4 513	-0,9	4 278	1 877	-56,1
<b>Corée du Nord</b>	1 008	397	881	121,9	743	553	-25,6
<b>Japon</b>	613	103	113	9,7	113	268	137,2
<b>Autres</b>	9 353	11 913	12 128	1,8	10 553	8 065	-23,6
<b>Total</b>	<b>933 564</b>	<b>1 057 467</b>	<b>1 236 793</b>	<b>17,0</b>	<b>979 857</b>	<b>1 098 199</b>	<b>12,1</b>

Source : Douanes chinoises

## II) La Belgique

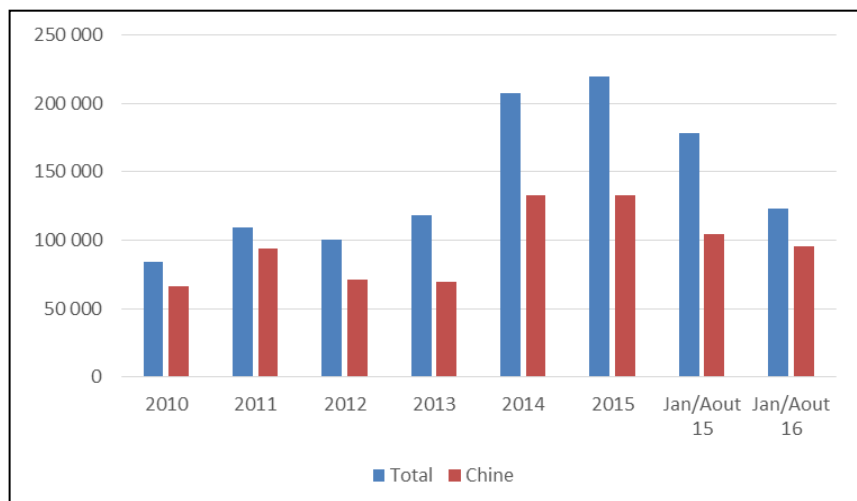
### A) Exportations de grumes de chêne

Les exportations de grumes de chêne depuis la Belgique ont baissé de 31% cette année pour atteindre 122 600m<sup>3</sup> (en valeur la baisse est de -38% à 22.6M€).

La Chine reste de loin le premier client (77% de PDM) malgré une baisse de 9% de ces importations ; on constate une augmentation de sa part dans le total des exportations belges (58% PDM en 2013 ; 77% cette année).

On constate l'effondrement des exports vers la France (-80%) après une période de croissance continue depuis 2011.

Le Vietnam a également fortement ralenti ses importations de grumes belges cette année.



Exportations Belgique 440391							
Pays Partenaire s	Année civile				Année en cours		
	Total 13	Total 14	Total 15	Evo 14/15	Jan/Aout 15	Jan/Aout 16	Evo 15/16
Chine Rép. pop.	69 246	132 736	132 864	0,1	104 625	95 166	-9,0
France	29 402	50 446	59 828	18,6	52 962	10 310	-80,5
Viêt-Nam	7 303	11 686	11 846	1,4	8 526	5 437	-36,2
Kong	0	1 067	4 806	350,4	4 806	4 620	-3,9
Indonésie	1 511	2 987	1 709	-42,8	1 291	1 607	24,5
Japon	0	698	97	-86,1	97	1 321	1 261,9
Allemagne	2 794	1 830	1 796	-1,9	1 198	1 198	0,0
Turquie	1 412	874	944	8,0	736	900	22,3
Inde	2 226	1 406	855	-39,2	431	731	69,6
Rép.	0	247	1 789	624,3	1 618	292	-82,0
Uni	0	1 083	547	-49,5	457	260	-43,1
Italie	269	70	205	192,9	66	187	183,3
Égypte	727	34	137	302,9	137	140	2,2
Autres	3 499	2 268	2 086	-8,0	1 315	476	-63,8
<b>TOTAL</b>	<b>118 389</b>	<b>207 432</b>	<b>219 509</b>	<b>5,8</b>	<b>178 265</b>	<b>122 645</b>	<b>-31,2</b>

Source : Global Trade Atlas

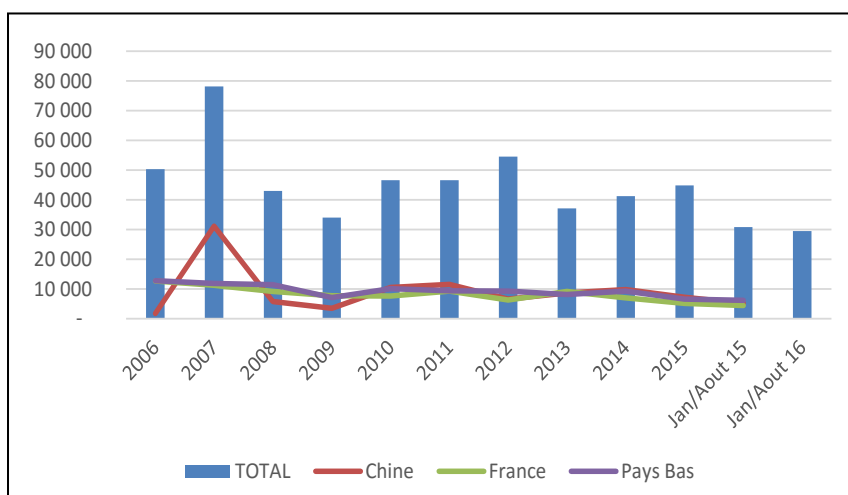


## B) Exportations de sciages de hêtre

Cette année, les exportations belges de sciages de chêne ont baissé de plus de 4%.

Ce marché est beaucoup moins concentré que celui des grumes, mais les quatre principaux acheteurs sont en baisse.

La Chine, avec une chute de 27,5% perd sa première place au profit des Pays Bas. La France a également ralenti ses imports de manière considérable. Enfin, on remarquera les fortes progressions de la zone Asie, avec le Vietnam, la Malaisie et l'Indonésie.



Belgique, exportations de sciages de chêne (440791) en m3							
Pays partenaires	Année civile				Année en cours		
	Total 2013	Total 2014	Total 2015	Evo 14/15	Jan/Aout 15	Jan/Aout 16	Evo 15/16
<b>Pays-Bas</b>	9 355	8 125	9 325	14,8	6 592	6 213	-5,7
<b>Chine Rép. pop.</b>	6 631	8 689	9 791	12,7	7 220	5 231	-27,5
<b>France</b>	6 282	9 223	7 086	-23,2	5 136	4 501	-12,4
<b>Malaisie</b>	1 261	1 794	2 537	41,4	1 263	2 245	77,8
<b>Royaume-Uni</b>	4 409	2 954	3 146	6,5	2 266	1 867	-17,6
<b>Viêt-Nam</b>	677	1 802	1 357	-24,7	716	1 304	82,1
<b>Luxembourg</b>	617	311	1 918	516,7	1 416	979	-30,9
<b>Allemagne</b>	2 425	2 008	1 609	-19,9	1 053	905	-14,1
<b>Indonésie</b>	860	1 145	589	-48,6	333	798	139,6
<b>Danemark</b>	388	539	868	61,0	483	723	49,7
<b>Autriche</b>	1 335	1 390	1 207	-13,2	877	530	-39,6
<b>Norvège</b>	6	22	0	-100,0	0	524	#DIV/0!
<b>Pologne</b>	32	121	307	153,7	222	336	51,4
<b>Autres</b>	2 869	3 175	5 182	63,2	3 308	3 402	2,8
<b>Le Monde</b>	<b>37 147</b>	<b>41 298</b>	<b>44 922</b>	<b>8,8</b>	<b>30 885</b>	<b>29 558</b>	<b>-4,3</b>

Source : Global Trade Atlas

### C) Exportations de grumes de hêtre

Depuis 2006, les exportations belges de grumes de hêtre ont été multipliées par dix.

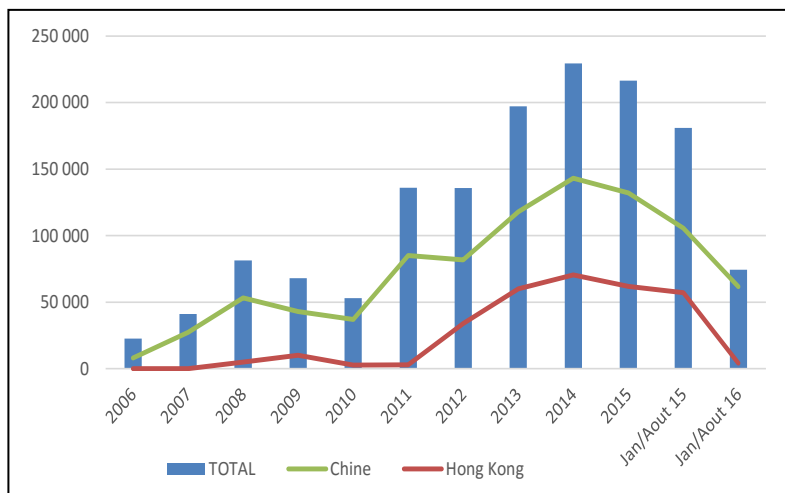
Après une période de fortes hausses entre 2010 et 2014 (+332%), la tendance s'est inversée.

Cette année, les ventes poursuivent la baisse débutée l'année dernière (-59%). On notera que ce marché est extrêmement concentré puisque la Chine représente 82% PDM cette année.

Hong Kong, second importateur ayant progressé très rapidement à partir de 2012 a pratiquement cessé ces

importations cette année (-92%) mais conserve malgré tout sa deuxième place.

Parmi les clients à plus de 1000m<sup>3</sup>, seule l'Algérie est en progression.



Belgique exportations 440392							
Pays partenaires	Année civile				Année en cours		
	2013	2014	2015	Evo 14/15	Jan/Aout 15	Jan/Aout 16	Evo 15/16
Chine Rép. pop.	117 890	143 270	132 175	-7,7	105 600	61 671	-41,6
Hong Kong	60 036	70 430	61 793	-12,3	57 268	4 304	-92,5
Indonésie	10 558	8 381	4 775	-43,0	3 570	1 803	-49,5
Algérie	1 403	2 289	2 457	7,3	1 335	1 608	20,4
Pologne	46	432	3 107	619,2	2 458	1 293	-47,4
Viêt-Nam	941	847	3 445	306,7	2 284	1 194	-47,7
Laos rép. dm p.	772	713	767	7,6	767	677	-11,7
Émir. arabes unis	272	0	0		0	562	
Pays-Bas	1 116	572	246	-57,0	246	389	58,1
Mayotte	140	114	178	56,1	178	307	72,5
Égypte	75	60	147	145,0	0	242	
Japon	0	0	0		0	105	
USA	0	0	388		388	88	-77,3
Turquie	880	0	0		0	78	
Royaume-Uni	0	6	18	200,0	6	35	483,3
Autres	2 977	2 234	6 878	207,9	6 878	80	-98,8
<b>TOTAL</b>	<b>197 106</b>	<b>229 348</b>	<b>216 374</b>	<b>-5,7</b>	<b>180 978</b>	<b>74 436</b>	<b>-58,9</b>

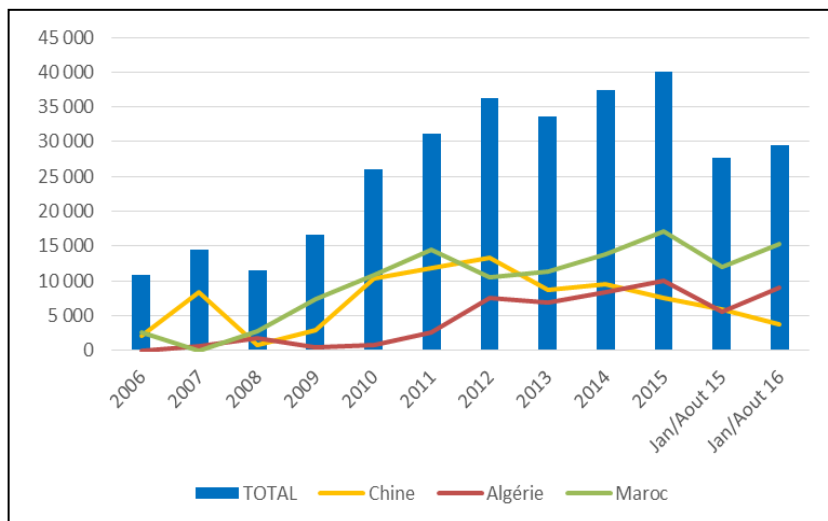
Source : Global Trade Atlas

## D) Exportations de sciages de hêtre

A part deux baisses en 2008 et 2013, les exportations belges de sciages de hêtre n'ont cessé de progresser depuis 2006. Cette année, elles poursuivent leur hausse à un rythme similaire à l'année dernière (+6.5%).

Le Maroc et l'Algérie, les deux principaux acheteurs (82% de PDM) sont toujours en hausse, alors que la Chine reste en troisième position malgré une chute de 38%.

L'Égypte qui avait bondi l'année dernière a perdu 67% cette année ; abandonnant la quatrième place à la France qui progresse de 13%.



Belgique exportations de sciages de hêtre (440792) en m3							
Pays partenaires	Année civile				Année en cours		
	2 013	2 014	2 015	Evo 14/15	Jan/Aout 15	Jan/Aout 16	Evo 15/16
<b>Maroc</b>	11 336	13 822	17 165	24,2	11 987	15 244	27,2
<b>Algérie</b>	6 924	8 335	10 019	20,2	5 561	9 005	61,9
<b>Chine Rép. pop.</b>	8 753	9 457	7 559	-20,1	5 896	3 664	-37,9
<b>France</b>	1 240	1 031	678	-34,2	486	550	13,2
<b>Égypte</b>	352	200	1 852	826,0	1 259	414	-67,1
<b>Viêt-Nam</b>	1 522	1 279	278	-78,3	278	267	-4,0
<b>Émir. arabes unis</b>	46	290	528	82,1	461	100	-78,3
<b>Malaisie</b>	1 183	1 155	242	-79,0	242	77	-68,2
<b>Irlande</b>	0	0	56		49	41	-16,3
<b>Allemagne</b>	0	0	8		7	36	414,3
<b>Japon</b>	224	0	121		121	23	-81,0
<b>Luxembourg</b>	70	128	116	-9,4	101	15	-85,1
<b>Pays-Bas</b>	111	49	697	1 322,4	638	14	-97,8
<b>Bahrain</b>	37	6	10	66,7	3	6	100,0
<b>Autres</b>	1 893	1 717	669	-61,0	576	4	-99,3
<b>TOTAL</b>	<b>33 691</b>	<b>37 469</b>	<b>39 998</b>	<b>6,7</b>	<b>27 665</b>	<b>29 460</b>	<b>6,5</b>

Source : Global Trade Atlas