



ISIBois est réalisé
dans le cadre de
l'observatoire
économique de
France Bois Forêt

Sommaire

I- La Chine

- a) Imports grumes de résineux p 2
- b) Imports de sciages résineux p 3
- c) Imports de grumes de chêne p 4
- d) Imports de sciages de chêne p 5
- d) Imports de grumes de hêtre p 6
- c) Imports de sciages de hêtre p 7

II- La France

- a) Exports grumes de chêne p 8
- b) Exports sciages de chêne p 9
- c) Exports de grumes de hêtre p 10
- d) Exports de sciages de hêtre p 11
- b) Exports grumes de résineux p 12
- c) Exports de sciages résineux p 13

Prochains salons organisés par FrenchTimber :

JUNE '16	JUNE '16	VENUE
27 th MON	TO 29 th WED	Shanghai Mart Expo, 99 Xin Yi Road, Shanghai 200336, China

Vos commentaires et remarques sont à
envoyer à :
t.lemoign@frenchtimber.com

Edito

Dans ce nouveau numéro de la newsletter statistique, vous retrouverez les dernières données disponibles pour la France et la Chine.

Ne soyez pas surpris que les données de ces deux sources ne correspondent pas, les écarts sont parfois conséquents.

Différents facteurs peuvent expliquer ces écarts : déclarations douanières incorrectes, décalage d'enregistrements dus au temps de transport, produits expédiés d'un pays qui n'est pas leur pays d'origine...

En conséquence, ces chiffres sont à prendre à titre indicatif.

N'hésitez pas à nous contacter pour nous faire part de vos suggestions. Ou organiser votre participation à nos prochains salons.

FrenchTimber

Taux de change :

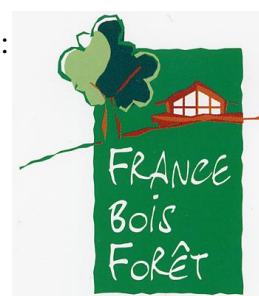
Devise	25 Février	25 Mars
1 € =	1,1022 \$	1,1165 \$
1 € =	123,88 ¥	126,21 ¥
1 € =	0,7907 £	0,7748 £

Source:
<http://www.oanda.com/lang/fr/currency/convert>

Réalisé par :



Financé par :



I) La Chine

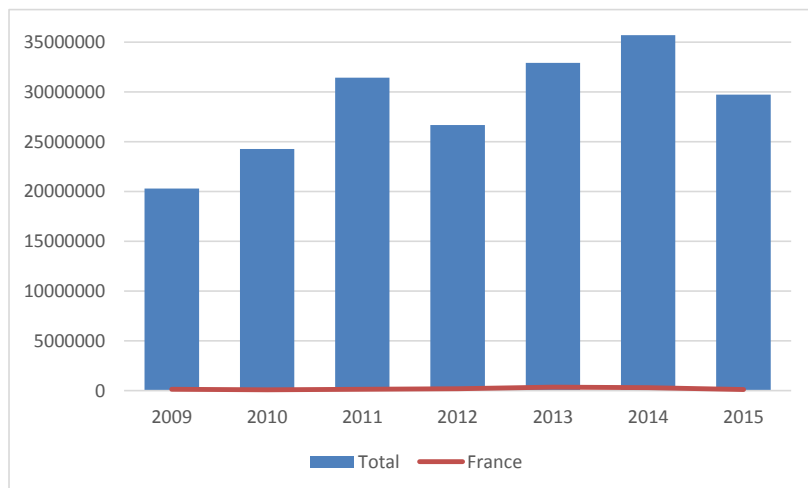
A) Importations de grumes de résineux

Après deux années de hausse consécutive, les importations de grumes de résineux en Chine ont chuté de près de 17% l'année dernière.

A part l'Australie et le Japon, tous les principaux fournisseurs sont en baisse.

La Nouvelle Zélande et la Russie sont toujours en tête et se partagent 65% du marché. On notera que l'Australie a devancé le Canada à la quatrième position.

Les volumes importés de France ont baissé de près de 60%.



China imports: softwood logs 440320								
Pays partenaires	Civil years							
	2011	2012	2013	2014	Evo 13/14	2015	Evo 14/15	PDM 15
New Zealand	8 211 389	8 525 464	11 250 442	11 568 701	2,8	10 394 045	-10,2	35,0
Russia	13 134 525	10 251 726	9 290 857	10 005 487	7,7	8 985 951	-10,2	30,2
U.S.A	4 251 998	3 407 229	5 265 981	5 539 938	5,2	3 537 011	-36,2	11,9
Australia	1 440 401	1 102 927	1 575 137	2 145 572	36,2	2 477 156	15,5	8,3
Canada	2 444 945	2 424 360	2 705 158	3 022 585	11,7	2 339 072	-22,6	7,9
Japan	13 575	14 276	116 254	305 026	162,4	432 576	41,8	1,5
France	135 717	188 919	363 477	300 070	-17,4	123 353	-58,9	0,4
Roumania	271 464	103 438	314 338	238 404	-24,2	81 002	-66,0	0,3
Total	31 441 256	26 690 342	32 931 384	35 705 932	8,4	29 736 556	-16,7	100,0

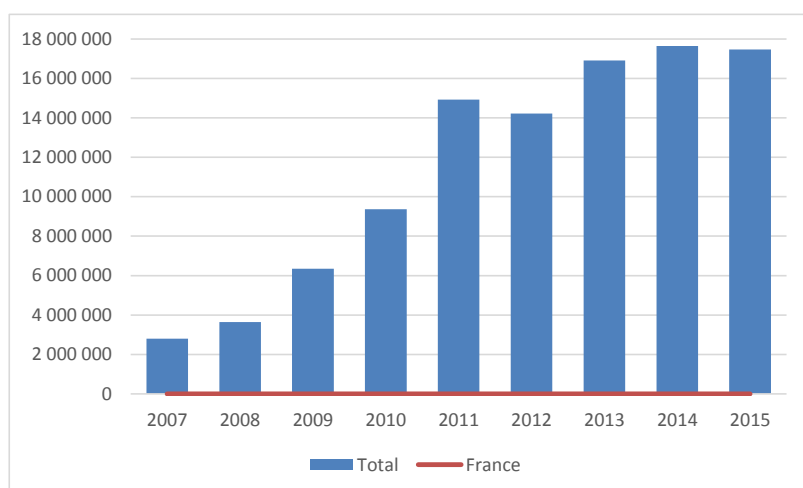
Source : Douanes Chinoises

B) Importations de sciages résineux

Les importations de sciages ont mieux résisté à la crise que les grumes, en effet, le volume n'a baissé que de 1% sur 2015.

La Russie conserve la première place (ravie au Canada en 2014) et progresse encore de 16% pour atteindre 48% de PDM.

La France, contrairement à la tendance du marché est en baisse depuis deux ans, les volumes fournis à la Chine n'ont atteint que 250m3 l'année dernière.



Statistiques Import Chine 440710								
Pays partenaires	Année civile							
	2011	2012	2013	2014	Evo 13/14	2015	Evo 14/15	PDM 2015
Russie	5 361 195	5 520 269	6 429 880	7 209 602	12,1	8 399 545	16,5	48,1
Canada	6 811 676	6 398 552	6 796 753	6 566 245	-3,4	5 570 955	-15,2	31,9
Chili	422 403	498 709	821 626	851 871	3,7	680 640	-20,1	3,9
Finlande	128 558	155 443	399 890	390 801	-2,3	614 071	57,1	3,5
Etats-Unis	1 249 314	720 817	875 948	839 492	-4,2	592 572	-29,4	3,4
Suède	125 752	112 692	361 463	440 108	21,8	518 235	17,8	3,0
Nvl Zélande	408 172	480 458	498 761	368 013	-26,2	438 495	19,2	2,5
Allemagne	128 713	112 692	214 075	294 919	37,8	186 508	-36,8	1,1
Brésil	58 683	41 865	71 309	105 257	47,6	111 926	6,3	0,6
Argentine	66 221	56 229	88 346	90 992	3,0	58 267	-36,0	0,3
Australie	31 351	34 316	46 579	75 082	61,2	37 585	-49,9	0,2
Japon	14 587	15 172	19 581	34 949	78,5	35 307	1,0	0,2
Létonie	12 675	9 075	31 129	58 072	86,6	33 603	-42,1	0,2
Danemark	92	4 069	19 327	19 550	1,2	26 894	37,6	0,2
Autriche	29 183	37 057	35 361	47 727	35,0	17 744	-62,8	0,1
Ukraine				28 436		17 633	-38,0	0,1
Roumanie	19 295	8 224	36 059	28 599	-20,7	14 867	-48,0	0,1
Estonie	6 093	2 441	10 317	16 334	58,3	10 512	-35,6	0,1
Corée du sud	3 579	2 780	2 845	2 878	1,2	3 766	30,9	0,0
Corée du Nord	9 614	12 553	11 014	12 154	10,4	9 022	-25,8	0,1
Taiwan	2 968	1 153	1 504	46 775	3010,0	1 022	-97,8	0,0
France	919	97	923	354	-61,6	249	-29,7	0,0
Total	14 926 134	14 218 374	16 911 005	17 637 603	4,3	17 464 705	-1,0	100,0

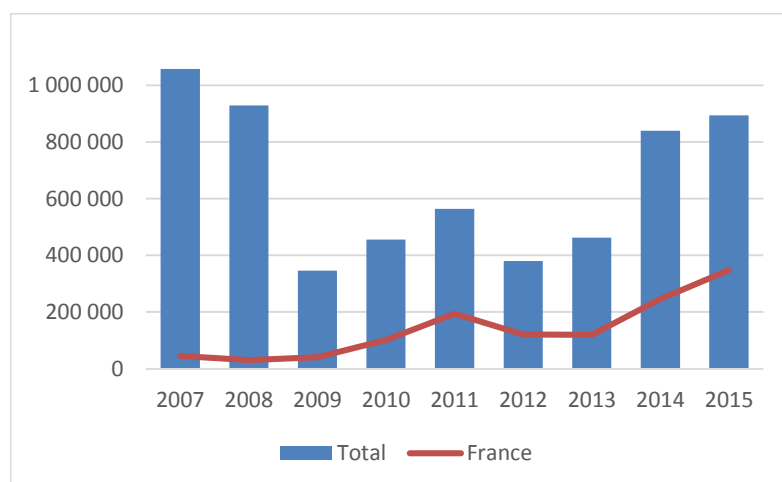
Source : Douanes Chinoises

C) Importations de grumes de chêne

Après avoir bondi de 80% en 2014, les importations de grumes de chêne ont ralenti mais sont toujours en progression (+6.5%).

La France reste le premier fournisseur de la Chine et progresse encore de 40% en 2015 après avoir vu ses volumes doubler l'année précédente. La Belgique est également en constante augmentation depuis 2013.

Suite à une baisse de 21%, la Russie a perdu sa place de second au profit des USA.



Statistiques Import Chine 440391								
Pays partenaires	Année civile							
	2 011	2 012	2 013	2 014	Evo 13/14	2015	Evo 15/14	PDM15
France	194 854	120 527	120 313	246 728	105,1	348 108	41,1	38,9
USA	91 210	73 673	105 311	173 152	64,4	160 683	-7,2	18,0
Russie	89 438	88 334	150 510	199 475	32,5	157 061	-21,3	17,6
Belgique	44 377	28 574	32 675	51 461	57,5	66 956	30,1	7,5
Ukraine				45 865		54 889	19,7	6,1
Allemagne	42 598	12 991	18 194	50 800	179,2	38 396	-24,4	4,3
Canada	980	2 046	2 632	9 289	252,9	6 849	-26,3	0,8
Corée du Nord		110	242	3 813	1475,6	6 286	64,9	0,7
Hollande	3 013	903	4 590	2 832	-38,3	653	-76,9	0,1
autres	97 249	53 735	27 782	56 683	104,0	54 612	-3,7	6,1
Total	563 719	380 329	462 249	840 098	81,7	894 493	6,5	100,0

Source : Douanes Chinoises

D) Importations de sciages de chêne

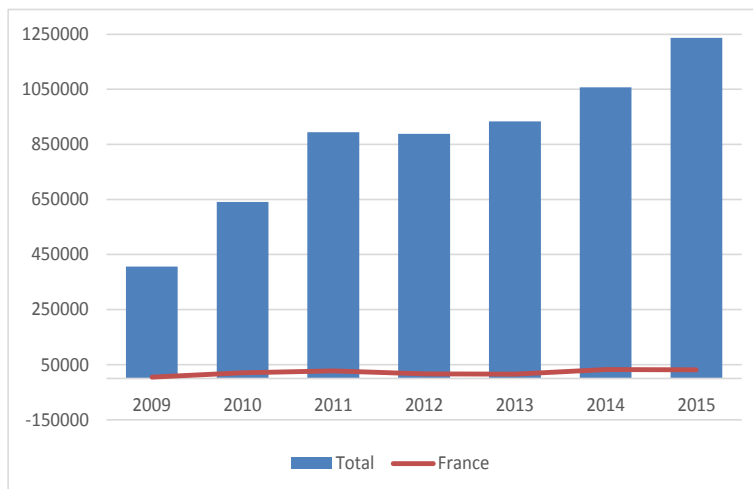
Contrairement aux grumes, les importations de sciages de chêne ont accentué leur progression sur 2015 (17%).

Les USA et la Russie sont en hausse et dominent largement le marché (plus de 91% PDM).

Par contre la France dont les volumes avaient doublé l'année dernière a fini l'année sur une légère baisse suite au ralentissement des imports sur le dernier trimestre.

On pourra également noter l'apparition de l'Ukraine sur ce marché en 2014 (comme sur celui des grumes). Ils sont en

milieu de classement et leurs volumes sont en progression (40% pour les sciages et +20% pour les grumes).



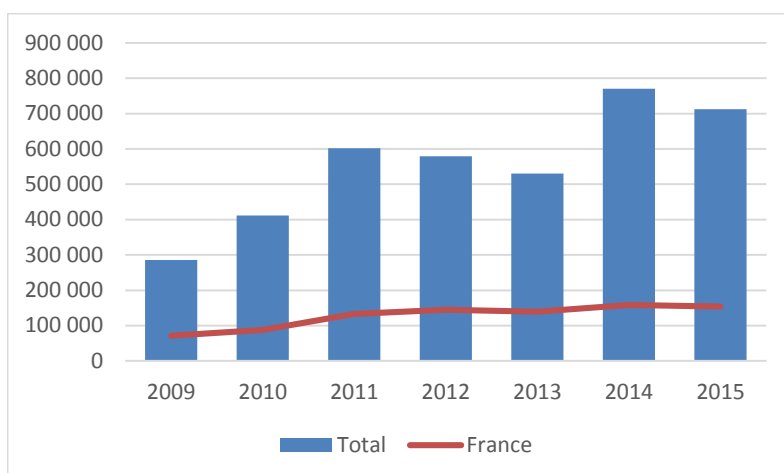
China imports: oak lumber 440791								
Pays partenaires	Civil years							
	2011	2012	2013	2014	Evo 14/13	2015	Evo 15/14	PDM 15
USA	588 404	634 648	706 232	841 355	19,1	956 225	13,7	77,3
Russia	218 954	200 993	165 967	114 233	-31,2	172 962	51,4	14,0
France	27 379	16 848	15 484	32 138	107,6	31 683	-1,4	2,6
Canada	14 114	13 339	22 960	25 420	10,7	30 883	21,5	2,5
Ukraine				11 927		16 867	41,4	1,4
Germany	18 183	3 541	6 219	15 425	148,0	10 538	-31,7	0,9
North Korea	2 876	959	1 008	397	-60,6	881	121,9	0,1
Japan	482	441	613	103	-83,2	113	9,7	0,0
Others	23 408	17 969	15 081	16 469	9,2	16 641	1,0	1,3
Total	893 800	888 738	933 564	1 057 467	13,3	1 236 793	17,0	100,0

Source : Global Trade Atlas

E) Importations de grumes de hêtre

Après avoir augmenté de 45% en 2014, les importations de grumes de hêtre ont baissé de plus de 7% l'année dernière.

Tous les principaux fournisseurs sont en baisse, en particulier l'Allemagne (premier fournisseur) et la Slovaquie. La France a ralenti de 3% mais conserve la deuxième place du classement avec 21% de PDM. On notera la baisse continue des volumes fournis par la Roumanie (-80% depuis 2011).



China imports: beech logs 440392								
Pays partenaires	Civil year							
	2011	2012	2013	2014	Evo 13/14	2 015	Evo 15/14	PDM 15
Allemagne	246 266	225 442	207 162	312 739	51,0	267 849	-14,4	37,6
France	132 647	144 679	138 930	158 727	14,2	153 587	-3,2	21,6
Belgique	39 374	46 079	58 186	79 247	36,2	75 637	-4,6	10,6
Slovaquie	84 204	70 629	44 174	76 413	73,0	65 676	-14,1	9,2
Danemark	17 114	18 756	33 001	41 924	27,0	45 623	8,8	6,4
Ukraine				16 555		20 123	21,6	2,8
Roumanie	67 176	33 855	20 558	16 280	-20,8	13 011	-20,1	1,8
Pologne	22	329	4 772	5 477	14,8	8 107	48,0	1,1
autres	15 089	39 075	23 180	63 120	172,3	62 867	-0,4	8,8
Total	601 892	578 844	529 963	770 482	45,4	712 480	-7,5	100,0

Source : Douanes Chinoises

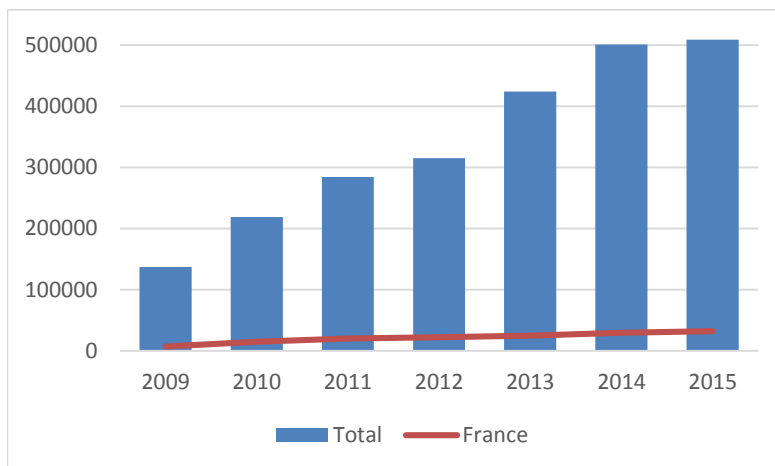
F) Importations de sciages de hêtre

En hausse ininterrompue depuis 2009 (+270% 2009/2015), le marché s'est stabilisé l'année dernière à 509 000m³.

La Roumanie et l'Allemagne conservent leurs places respectives et atteignent 71% de PDM.

Au troisième rang, la Croatie a devancé la France en 2013 et conserve sa place malgré une augmentation de près de 8% des volumes importés de France.

On notera également les forts taux de progressions de la Serbie qui a bondi de 1625% depuis 2011.



China Imports: beech lumber 440792								
Pays partenaires	Civil year							
	2011	2012	2013	2014	Evo 13/14	2015	Evo 14/15	PDM 15
Roumanie	113 856	138 154	192 621	221 776	15,1	217 022	-2,1	42,6
Allemagne	102 632	98 842	129 067	140 859	9,1	145 726	3,5	28,6
Croatie	6 426	14 744	25 180	37 763	50,0	39 032	3,4	7,7
France	20 144	22 347	24 819	29 809	20,1	32 136	7,8	6,3
Serbia	965	2 498	7 389	12 782	73,0	16 647	30,2	3,3
Pologne	3 138	2 764	4 970	5 575	12,2	8 599	54,2	1,7
Autriche	5 700	5 352	5 382	6 545	21,6	7 206	10,1	1,4
Italie	5 363	3 938	4 910	6 711	36,7	6 325	-5,8	1,2
Ukraine	104	1 018	4 135	6 030	45,8	5 367	-11,0	1,1
Danemark	1 144	1 583	515	848	64,7	1 473	73,7	0,3
U.S.A	403	531	274	157	-42,7	0	-100,0	0,0
Autres pays	25 330	24 375	31 990	4 162	-87,0	4 162	0,0	0,8
TOTAL	284 463	315 232	423 863	500 995	18,2	508 910	1,6	100,0

Source : Douanes Chinoises

II) La France

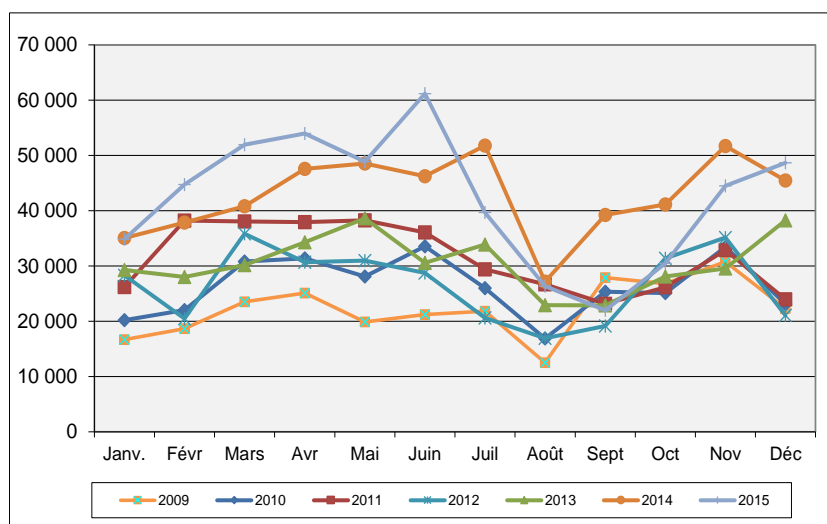
A) Exportations de grumes de chêne

Les exportations de grumes de chêne sont restées stables l'année dernière

Après avoir fortement progressé, elles sont passées sous la courbe 2014 deuxième semestre.

La Chine reste le premier importateur (40% PDM) malgré un taux de progression de 1%. On notera les augmentations importantes enregistrées sur Hong Kong, l'Espagne et le Vietnam. En Janvier, les exports ont augmenté de 9% grâce principalement aux augmentations enregistrées sur ces trois pays.

En valeur, les exportations ont progressé de 10% sur 2015 pour atteindre 69M€.



Statistiques Export France 440391									
Pays partenaires	Années civiles						Année en cours		
	2011	2012	2013	2014	2015	Evo 14/15	janv-15	janv-16	Evo 15/16
Chine Rép. pop.	104 798	80 087	99 096	202 231	203 659	1	13 451	13 259	-1
Belgique	144 900	118 360	143 406	159 305	152 149	-4	10 578	10 303	-3
Allemagne	33 392	28 934	28 137	27 443	25 142	-8	3 060	2 285	-25
Hong Kong	2 432	8 099	541	3 500	7 780	122	1 051	1 997	90
Espagne	14 040	12 475	11 397	13 570	17 563	29	868	1 779	105
Italie	25 146	22 547	24 567	27 814	23 790	-14	2 168	1 676	-23
Viêt-Nam	1 800	2 949	7 509	12 800	17 840	39	94	1 453	1 446
Royaume-Uni	18 772	16 268	13 181	15 258	14 590	-4	955	1 286	35
Pays-Bas	5 366	6 220	10 541	12 030	10 810	-10	1 111	1 121	1
Inde	150	0	868	0	1 946	#DIV/0!	0	523	#DIV/0!
Suisse	6 909	7 056	3 990	8 157	6 204	-24	357	487	36
Rep Tchèque	44	1 053	1 009	1 266	1 861	47	172	361	110
Roumanie	360	2 917	3 725	4 195	5 149	23	450	345	-23
Autres	18 702	12 181	18 460	24 917	18 583	-25	554	1 002	81
Total	376 811	319 146	366 427	512 486	507 066	-1	34 869	37 877	9

Source : Global Trade Atlas

B) Exportations de sciages de chêne

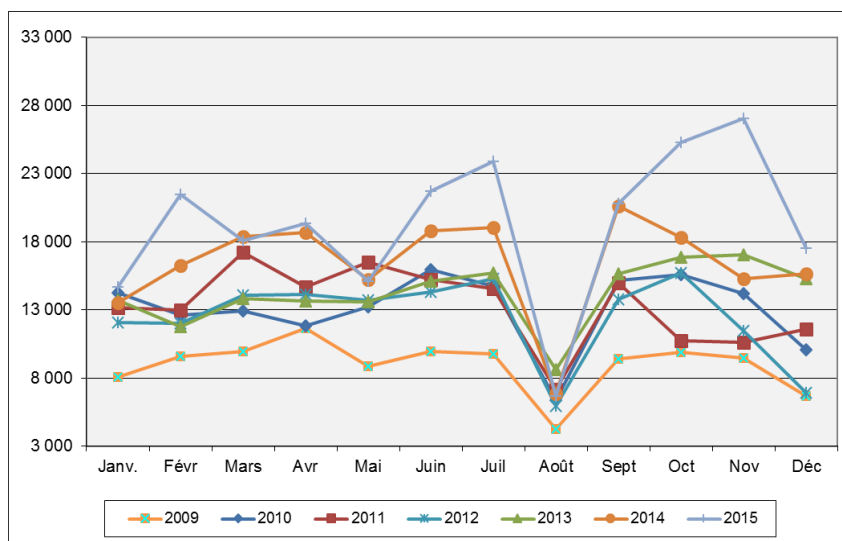
Les exportations de sciages de chêne poursuivent leur croissance ininterrompue depuis 2012 (+18% en 2015).

Le Royaume Uni reste notre premier client et progresse de manière importante.

De même, tous nos principaux clients européens sont en forte progression.

En Asie, la Chine reste stable malgré le ralentissement du deuxième semestre alors que le Vietnam progresse de 21% et l'Indonésie de 17%.

En valeur, les exportations françaises de sciages de chêne ont augmenté de 16% (120.7M€).



France Exportations 440791									
Pays partenaires	Années complètes						Année en cours		
	2011	2012	2013	2014	2015	Evo 14/15	janv-15	janv-16	Evo 15/16
Royaume-Uni	38 046	38 771	37 348	41 104	55 289	34,5	3 168	6 578	107,6
Chine Rép. pop.	12 910	10 176	9 833	26 806	27 974	4,4	2 535	2 687	6,0
Belgique	30 284	25 959	25 425	26 823	30 155	12,4	2 151	2 453	14,0
Allemagne	18 050	14 532	17 301	17 069	19 815	16,1	1 581	1 561	-1,3
Suisse	10 766	11 943	28 985	14 072	20 564	46,1	1 631	1 547	-5,2
Pays-Bas	10 929	12 488	9 439	11 404	15 453	35,5	914	1 408	54,0
Espagne	7 009	6 546	8 474	7 845	11 153	42,2	350	995	184,3
Viêt-Nam	1 125	467	3 528	9 894	12 019	21,5	265	810	205,7
Italie	5 494	4 714	5 700	6 548	7 066	7,9	596	493	-17,3
Portugal	2 944	2 428	2 045	2 592	4 039	55,8	300	484	61,3
Maroc	1 031	701	980	2 739	1 376	-49,8	196	411	109,7
Indonésie	576	1 772	1 764	2 251	2 635	17,1	0	293	#DIV/0!
Etats Unis	550	1 417	1 214	2 005	1 667	-16,9	0	194	#DIV/0!
Tunisie	728	830	367	963	1 115	15,8	0	187	#DIV/0!
Autres	18 878	16 562	22 864	24 365	21 203	-12,9	990	1 270	28,2
Total	159 320	149 306	175 267	196 480	231 523	17,8	14 677	21 371	45,7

Source : Global Trade Atlas

C) Exportations de grumes de hêtre

Les exportations de grumes de hêtre ont fortement ralenti à partir du second trimestre pour ne repasser au-dessus du niveau 2014 en Novembre.

Sur l'année, ils finissent sur un volume presque équivalent à l'année précédente.

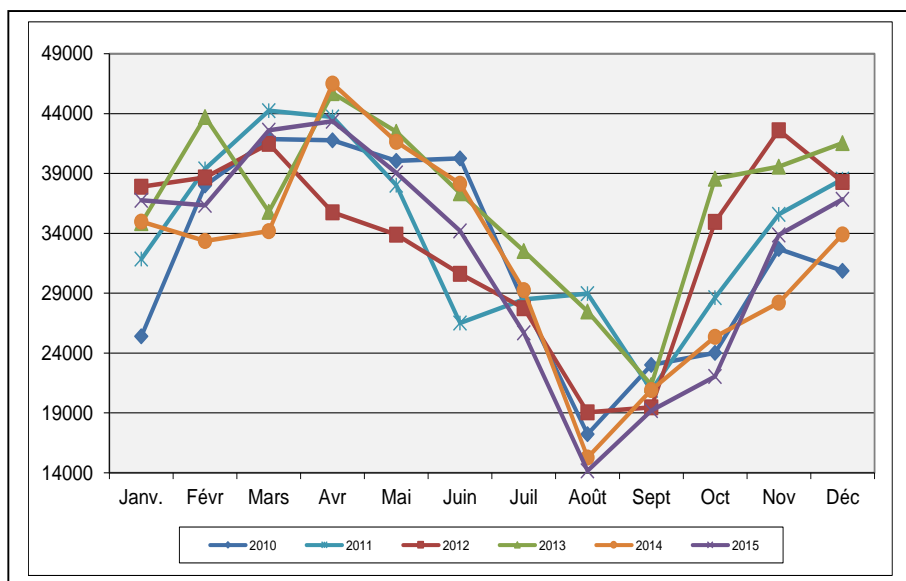
La Belgique reste le premier importateur (58% PDM) malgré une légère baisse.

Par contre, l'Allemagne, l'Espagne et le Portugal affichent des taux de progression importants.

La Chine second client 2015, a

très peu commandé en Janvier, ce qui la fait baisser au classement.

En valeur, les exportations françaises de grumes de hêtre ont baissé de 3% (29.7M€).



Statistiques Export France 440392									
Pays partenaires	Années civiles						Année en cours		
	2011	2012	2013	2014	2015	Evo 14/15	janv-15	janv-16	Evo 15/16
Belgique	207 417	215 313	249 995	228 843	224 493	-1,9	22 062	17 336	-21,4
Allemagne	42 688	43 424	34 481	19 450	33 330	71,4	1 123	4 410	292,7
Italie	15 501	21 965	26 426	23 434	22 014	-6,1	1 415	1 498	5,9
Espagne	4 449	3 666	4 253	5 597	9 651	72,4	844	705	-16,5
pop.	90 107	73 602	79 364	71 868	65 283	-9,2	6 746	668	-90,1
Suisse	7 664	8 505	14 908	7 900	3 537	-55,2	334	614	83,8
Portugal	3 944	2 942	3 847	3 838	6 127	59,6	750	324	-56,8
Viêt-Nam	446	527	1 852	3 310	1 135	-65,7	231	127	-45,0
Inde	1 151	1 304	1 126	1 551	1 436	-7,4	162	93	-42,6
Pays-Bas	11 078	4 133	5 272	5 068	2 618	-48,3	942	86	-90,9
Malaisie	240	0	82	0	516	#DIV/0!		67	#DIV/0!
g	4 147	4 907	3 047	1 115	1 756	57,5	21	65	209,5
Autre	15 984	20 127	16 243	9 768	12 191	24,8	2 121	1	-100,0
Total	404 816	400 415	440 896	381 742	384 087	0,6	36 751	25 994	-29,3

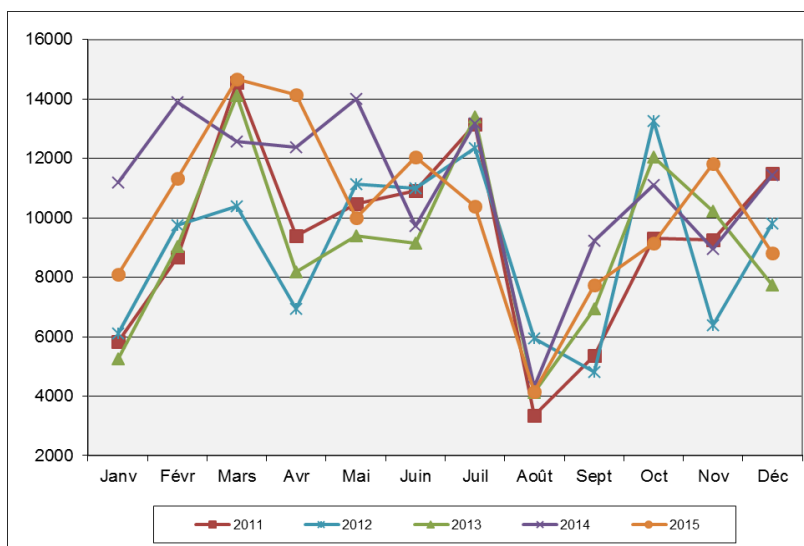
Source : Global Trade Atlas

D) Exportations de sciages de hêtre

Après trois années de hausse consécutives, les exportations françaises de sciages de hêtre ont chuté de 12% l'année dernière. En 2015 la Belgique (15% PDM) a devancé la Chine en tant que premier importateur. On notera également la bonne reprise des importations espagnoles (+33%, quatrième place) et allemandes (+18%, troisième place).

Cette année, c'est le Maroc qui a importé le plus gros volume, suivi par l'Espagne qui continue de progresser tandis que la Belgique et la Chine sont en baisse.

En valeur les exportations françaises de sciages de hêtre ont baissé de 9% en 2015 (33.16M€).



Exportations France 440792									
Pays Partenaire	Années Civiles						Année en cours		
	2011	2012	2013	2014	2015	Evo 14/15	janv-15	janv-16	Evo 15/16
Maroc	20 368	20 351	10 646	14 270	12 760	-10,6	729	1 874	157,1
Espagne	6 344	5 699	7 667	10 416	13 841	32,9	1 100	1 733	57,5
Allemagne	10 098	11 270	10 283	12 243	14 410	17,7	975	1 368	40,3
Belgique	12 291	12 334	21 155	19 747	18 718	-5,2	1 527	1 196	-21,7
Chine Rép. pop.	16 230	14 182	15 140	23 385	17 781	-24,0	1 354	1 108	-18,2
Viêt-Nam	3 733	2 435	2 514	5 647	5 273	-6,6	362	531	46,7
Italie	4 511	3 165	4 474	4 777	3 192	-33,2	194	511	163,4
Luxembourg	5 092	2 949	4 164	10 261	4 772	-53,5	456	452	-0,9
Slovenie	0	0	386	0	1 145	#DIV/0!	135	339	151,1
Algérie	20 273	18 872	18 537	22 740	13 790	-39,4	500	228	-54,4
Malaisie	325	3 459	264	861	816	-5,2	0	163	#DIV/0!
Émir. arabes unis	1 515	1 222	1 547	1 677	2 579	53,8	101	144	42,6
Portugal	2 879	2 783	2 089	1 899	2 153	13,4	273	136	-50,2
Suisse	243	438	469	518	1 674	223,2	121	119	-1,7
Pakistan	707	615	1 209	763	524	-31,3	143	95	-33,6
Autres	7 173	8 137	9 042	9 757	8 901	-8,8	116	160	37,9
TOTAL	111 782	107 911	109 586	138 961	122 329	-12,0	8 086	10 157	25,6

Source : Global Trade Atlas

E) Exportations de grumes de résineux

Les exportations de grumes de résineux ont chuté de 12% sur 2015.

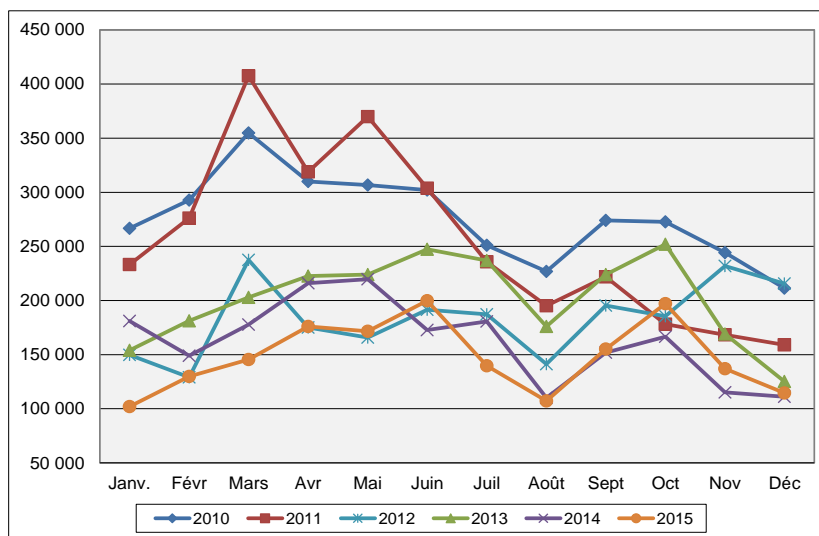
La Belgique et l'Italie restent les principaux acheteurs (53% de PDM) malgré une baisse de 9 et 13%.

L'Allemagne est le seul importateur important à progresser.

La Chine a chuté de 58%.

Sur le mois de Janvier, les principaux importateurs restent les mêmes ; la baisse est de 6% par rapport à Jan 15.

En valeur, les exportations françaises de grumes de résineux ont baissé de 9.5% (105M€).



Statistiques Export France 440320									
Pays partenaires	Années civiles						Année en cours		
	2011	2012	2013	2014	2015	Evo 13/14	janv-15	janv-16	Evo 15/16
Belgique	529 992	446 435	697 260	659 612	607 638	-7,9	21 939	29 306	33,6
Italie	493 089	472 096	489 761	400 212	345 290	-13,7	28 625	21 735	-24,1
Allemagne	409 400	464 026	200 080	284 350	314 265	10,5	20 285	20 604	1,6
Espagne	788 843	348 926	316 198	242 403	239 417	-1,2	20 258	14 422	-28,8
Luxembourg	56 790	88 628	93 933	80 326	80 883	0,7	3 646	3 805	4,4
Suisse	120 668	73 703	120 681	65 138	44 609	-31,5	3 664	2 935	-19,9
Chine Rép. pop.	188 490	192 276	391 043	250 928	106 413	-57,6	1 839	2 640	43,6
Pays Bas	25 495	15 216	7 742	3 858	702	-81,8	0	224	#DIV/0!
Estonie	4 592	5 374	1 273	2 811	5 641	100,7	870	144	-83,4
Portugal	33 027	32 235	22 450	844	2 004	137,4	82	106	29,3
Hongrie	613	699	690	0	13	#DIV/0!		48	#DIV/0!
Maroc	0	5 555	5 984	8 572	12 106	41,2	0	0	#DIV/0!
Danemark	13 880	13 587	7 199	7 881	3 397	-56,9	0	0	#DIV/0!
Viet Nam	241	300	644	1 712	3 338	95,0	0	0	#DIV/0!
Autres	402 413	46 516	60 259	12 980	9 743	-24,9	750	0	-100,0
Total	3 067 533	2 205 572	2 415 197	2 021 627	1 775 459	-12,2	101 958	95 969	-5,9

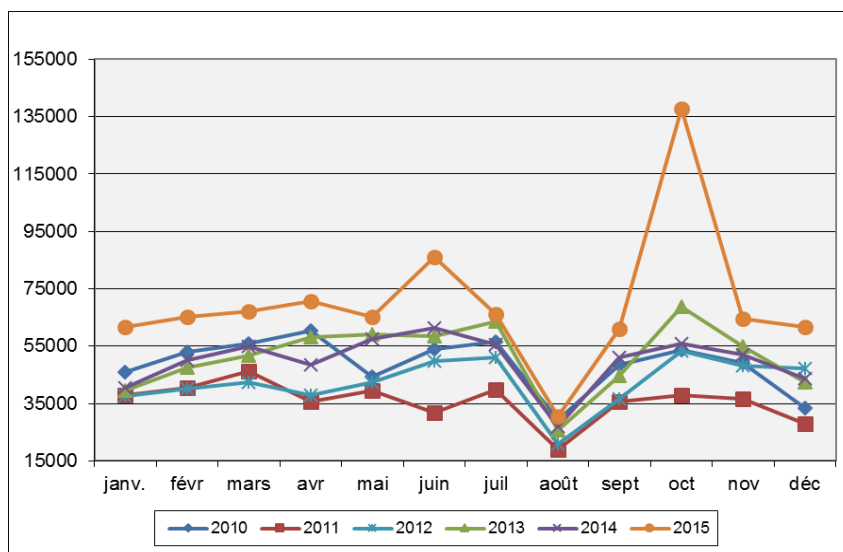
Source : Global Trade Atlas

F) Exportations de sciages résineux

Les exportations de sciages de résineux sont en progression constante (à part la baisse de 2014) depuis 2011 (+95% entre 11/15).

L'Espagne et la Belgique sont les principaux importateurs et ont progressé l'année dernière pour atteindre 49% de PDM. On notera également la forte progression des importations allemandes en 2015 (75%).

En valeur, les exportations françaises de sciages résineux ont augmenté de 22% (127.5M€)



France exportation 440710 (sciages résineux)									
Pays Partenaire	Année Civile						Année en cours		
	2011	2012	2013	2014	2015	Evo 14/15	janv-15	janv-16	Evo 15/16
Espagne	151 641	130 523	163 603	175 627	235 667	34,2	17 143	19 368	13,0
Belgique	91 150	112 394	138 789	148 260	176 383	19,0	19 220	13 445	-30,0
Maroc	26 775	60 116	57 752	43 667	44 350	1,6	2 813	5 742	104,1
Algérie	39 383	56 724	69 641	57 635	60 590	5,1	2 003	5 507	174,9
Italie	35 207	38 498	58 505	49 480	54 091	9,3	4 263	4 307	1,0
Allemagne	34 258	60 605	66 985	51 721	89 880	73,8	9 965	3 891	-61,0
Pays-Bas	2 347	2 011	4 618	20 748	35 577	71,5	2 155	2 533	17,5
Irlande	0	0	2	26	4 987	19 080,8	0	2 212	#DIV/0!
Suisse	19 505	24 531	18 080	19 014	24 876	30,8	1 752	2 128	21,5
Portugal	7 614	6 012	5 881	7 230	6 168	-14,7	521	616	18,2
Luxembourg	2 191	2 681	3 062	1 488	4 852	226,0	178	281	57,9
Sénégal	4 549	3 815	4 138	5 358	3 839	-28,4	0	170	#DIV/0!
Japon	205	779	1 588	1445	824	-43,0	0	136	#DIV/0!
Royaume Uni	117	630	2 526	6 268	7 691	22,7	895	120	-86,6
Autres	13 402	7 905	17 867	10 143	87 328	761,0	751	3 283	337,2
Total	428 344	507 224	613 038	598 110	837 103	40,0	61 659	63 739	3,4

Source : Global Trade Atlas