

FRENCHTIMBER

MADE IN FRANCE

6, rue François 1^{er} – 75 008 Paris – France
Tel : +33 (0)1 56 69 35 92 – Fax : +33 (0)1 42 56 32 70

www.FrenchTimber.com

Email : jf.guilbert@FrenchTimber.com

ISIbois est réalisé dans le cadre de l'observatoire économique de France Bois Forêt



Sommaire

- ◆ Rappel sur les codes douaniers..... Page 2
- ◆ Synthèse Importations françaises de sciages résineux..... Page 3 – 4
- ◆ Importations françaises de sciages de Pin Page 5 – 6
- ◆ Importations françaises de sciages de Sapin Page 7 – 8
- ◆ Importations françaises de sciages de Autres Résineux Page 9 - 10

Réalisé par :

FRENCHTIMBER
MADE IN FRANCE

Financé par :



Rappel sur les codes douaniers :

4407 : Bois sciés ou dédossés longitudinalement, tranchés ou déroulés, même rabotés, poncés ou collés par assemblage en bout, d'une épaisseur > 6 mm

440711 : Bois de pin «Pinus spp.», sciés ou dédossés longitudinalement, tranchés ou déroulés, même rabotés, poncés ou collés par assemblage en bout, d'une épaisseur > 6 mm

44071110 : Bois de pin «Pinus spp.», sciés ou dédossés longitudinalement, tranchés ou déroulés, d'une épaisseur > 6 mm, collés par assemblage en bout, même rabotés ou poncés

44071120 : Bois de pin «Pinus spp.», sciés ou dédossés longitudinalement, tranchés ou déroulés, d'une épaisseur > 6 mm, rabotés (à l'exclusion des bois collés par assemblage en bout)

44071190 : Bois de pin «Pinus spp.», sciés ou dédossés longitudinalement, tranchés ou déroulés, d'une épaisseur > 6 mm (à l'exclusion des bois collés par assemblage en bout et rabotés)

440712 : Bois de sapin «Abies spp.» et d'épicéa «Picea spp.», sciés ou dédossés longitudinalement, tranchés ou déroulés, même rabotés, poncés ou collés par assemblage en bout, d'une épaisseur > 6 mm

44071210 : Bois de sapin «Abies spp.» et d'épicéa «Picea spp.», sciés ou dédossés longitudinalement, tranchés ou déroulés, d'une épaisseur > 6 mm, collés par assemblage en bout, même rabotés ou poncés

44071220 : Bois de sapin «Abies spp.» et d'épicéa «Picea spp.», sciés ou dédossés longitudinalement, tranchés ou déroulés, d'une épaisseur > 6 mm, rabotés (à l'exclusion des bois collés par assemblage en bout)

44071290 : Bois de sapin «Abies spp.» et d'épicéa «Picea spp.», sciés ou dédossés longitudinalement, tranchés ou déroulés, d'une épaisseur > 6 mm (à l'exclusion des bois collés par assemblage en bout et rabotés)

440719 : Bois de conifères, sciés ou dédossés longitudinalement, tranchés ou déroulés, même rabotés, poncés ou collés par assemblage en bout, d'une épaisseur > 6 mm (à l'exclusion des bois de pin «Pinus spp.», de sapin «Abies spp.» et d'épicéa «Picea spp.»)

44071910 : Bois de conifères, sciés ou dédossés longitudinalement, tranchés ou déroulés, d'une épaisseur > 6 mm, collés par assemblage en bout, même rabotés ou poncés (à l'exclusion des bois de pin «Pinus spp.», de sapin «Abies spp.» et d'épicéa «Picea spp.»)

44071920 : Bois de conifères, sciés ou dédossés longitudinalement, tranchés ou déroulés, d'une épaisseur > 6 mm, rabotés (à l'exclusion des bois de pin «Pinus spp.», de sapin «Abies spp.», d'épicéa «Picea spp.» et des bois collés par assemblage en bout)

44071990 : Bois de conifères, sciés ou dédossés longitudinalement, tranchés ou déroulés, d'une épaisseur > 6 mm (à l'exclusion des bois de pin «Pinus spp.», de sapin «Abies spp.», d'épicéa «Picea spp.», collés par assemblage en bout et rabotés)

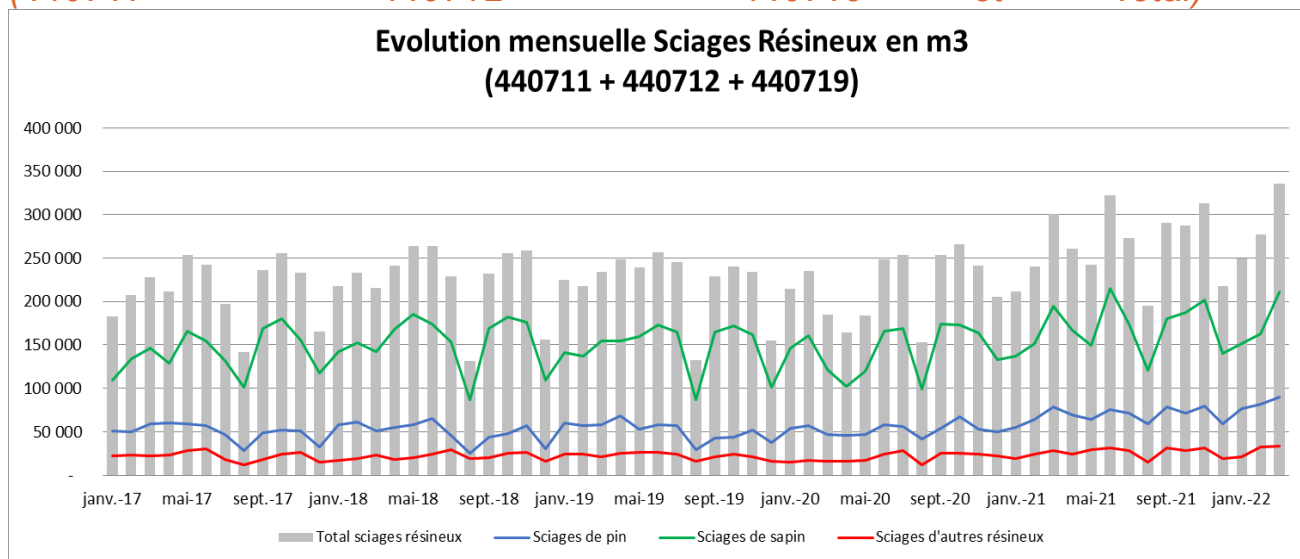
Face à la hausse des prix sur certains produits type, French Timber a ajusté certaines données pour coller au plus près du marché en 2021. Les données sont également comparées par effet miroir aux exportations des différents pays.

Les différents codes douaniers regroupent une variété de produits très différents, certains faisant clairement l'objet de tensions d'approvisionnement comme les liteaux et bois techniques alors que d'autres sont plus facilement approvisionnés sur le marché. La perception de chaque acteur peut donc être différente en fonction de ses spécialisations.

SYNTHESE DES IMPORTATIONS DE SCIAGES RESINEUX (en m3)

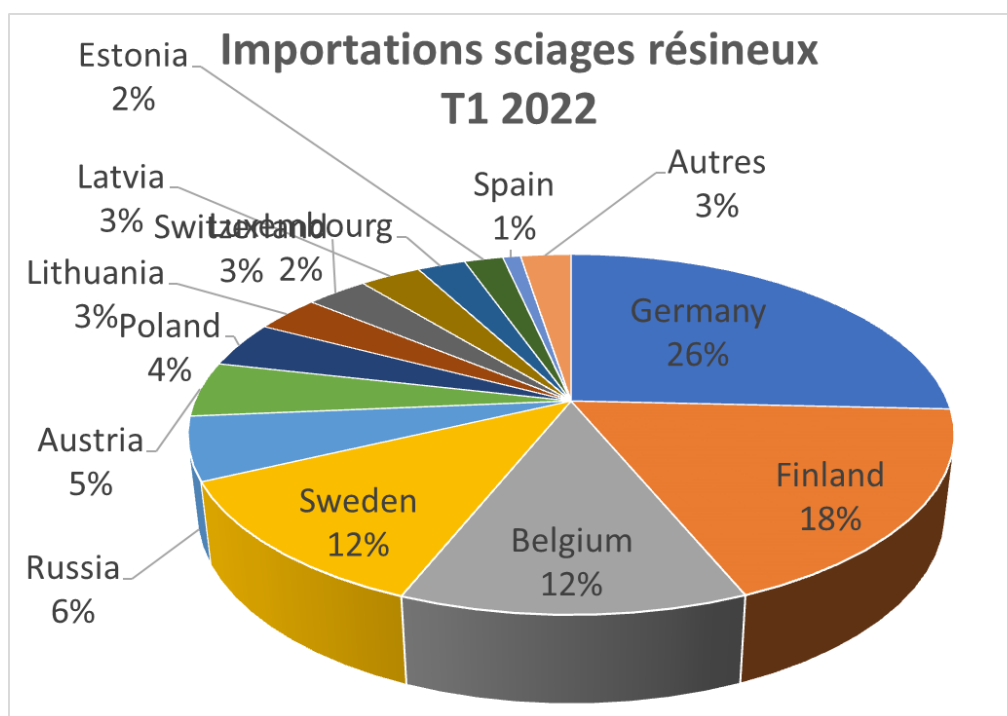
1/ Evolution mensuelle Importations sciages de Résineux

(440711 – 440712 – 440719 et Total)



Source : TDM avec correctifs FrenchTimber

2/ Parts de marché des principaux pays fournisseurs



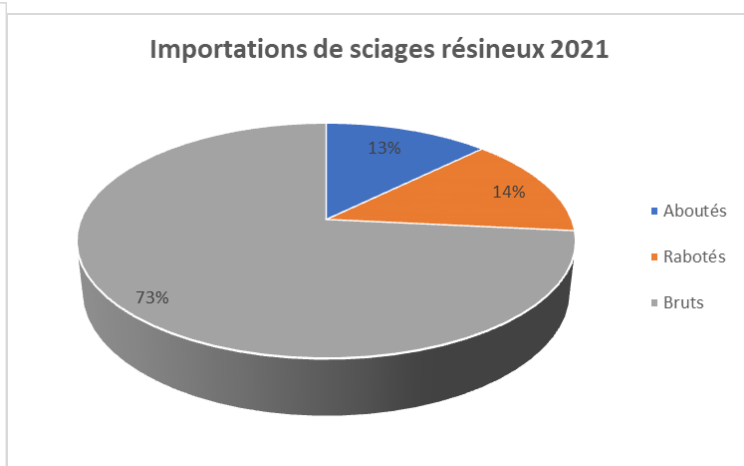
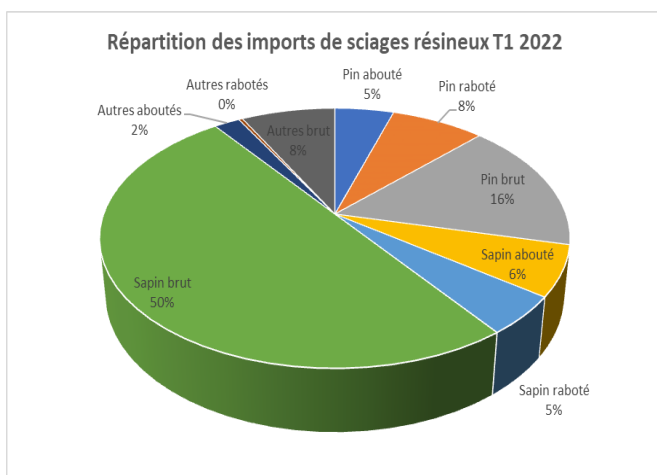
Source : TDM avec correctifs FrenchTimber

3/ Détails des importations françaises de sciages résineux

Tous Sciages résineux	2019	2020	2021	Evolution 2020 / 2021		T1 2020	T1 2021	T1 2022	Evolution 21/22
Allemagne	658 108	642 941	748 382	16,4		165 422	193 400	221 724	14,6
Finlande	405 808	384 468	609 226	58,5		71 126	149 748	155 295	3,7
Belgique	396 320	380 613	467 279	22,8		89 303	101 171	106 367	5,1
Suède	297 297	319 046	313 068	-1,9		92 084	91 331	102 355	12,1
Russie	274 420	267 033	256 830	-3,8		56 091	35 399	48 937	38,2
Autriche	83 103	87 318	143 379	64,2		21 111	29 584	42 572	43,9
Pologne	92 280	90 090	99 506	10,5		22 781	25 771	35 508	37,8
Lithuanie	92 318	65 515	99 424	51,8		24 550	26 121	28 332	8,5
Suisse	66 844	68 757	73 381	6,7		17 076	18 174	26 810	47,5
Lettonie	85 904	92 823	114 493	23,3		25 967	27 831	26 590	-4,5
Luxembourg	73 956	69 119	67 807	-1,9		15 463	19 137	20 921	9,3
Estonie	33 763	44 850	56 018	24,9		11 295	11 915	16 853	41,4
Espagne	20 902	22 403	31 018	38,5		3 869	6 611	7 714	16,7
Italie	10 420	9 818	13 414	36,6		2 042	2 699	4 041	49,7
Bielorussie	9 606	6 577	7 522	14,4		1 817	2 236	2 490	11,4
Rep Tchèque	1 044	2 023	9 106	350,0		313	1 879	2 147	14,3
Afrique du Sud	2 229	1 441	2 044	41,8		78	335	1 640	389,5
Canada	11 488	8 774	8 733	-0,5		2 104	1 856	1 599	-13,8
Autres	41 613	39 158	35 568	-9,2		11 753	8 030	10 035	25,0
Total	2 657 424	2 602 769	3 156 196	21,3		634 245	753 228	861 929	14,4

Source : TDM avec correctifs FrenchTimber

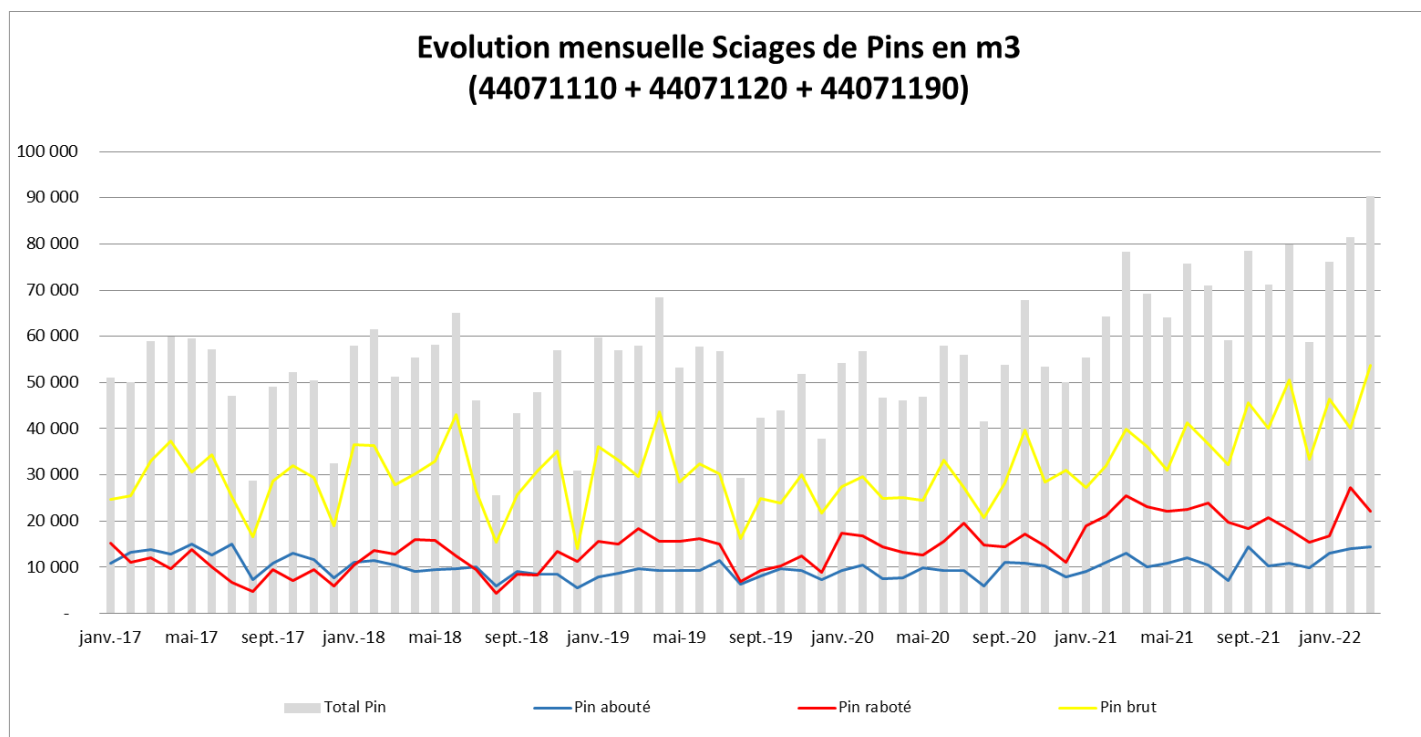
4/ Répartition des Importations françaises de sciages de résineux par type de produit



Source : TDM avec correctifs FrenchTimber

IMPORTATIONS SCIAGES DE PIN (440711)

1/ Evolution mensuelle des importations sciages de pin (440711)



Source : TDM avec correctifs FrenchTimber

2/ Importations sciages de pin aboutés (44071110)

44071110 Sciages de pin aboutés	2019	2020	2021	evolution 2020/2021		TI 2020	TI 2021	T1 2022	Evolution 21/22
Suède	27 275	33 202	32 841	-1,1		9 398	10 632	8 654	-18,6
Allemagne	31 385	23 914	29 670	24,1		6 608	7 858	8 050	2,4
Estonie	12 302	14 339	22 403	56,2		2 535	4 122	7 661	85,9
Pologne	6 650	6 414	7 521	17,3		1 433	2 218	5 827	162,7
Lithuanie	3 336	7 071	7 467	5,6		1 058	1 341	2 669	99,0
Espagne	6 737	7 494	8 896	18,7		1 445	2 300	2 225	-3,3
Lettonie	6 084	6 121	6 023	-1,6		1 411	1 653	1 686	2,0
Belgique	3 907	3 643	8 285	127,4		760	1 357	1 612	18,8
Portugal	597	1 390	2 179	56,8		311	670	927	38,4
Autres pays	8 155	6 327	4 418	-30,2		2 653	1 788	2 355	31,7
Total	106 428	109 825	129 703	18,1		27 302	33 270	41 666	25,2

Source : TDM avec correctifs FrenchTimber

3/ Importations sciages de pin rabotés (44071120)

44071120 Sciages de pin rabotés	2019	2020	2021	Evolution 20/21		T1 2020	T1 2021	T1 2022	evolution 21/22
Latvia	24 907	35 229	65 010	84,5		9 369	15 476	14 822	-4
Poland	18 586	19 735	30 935	56,8		5 700	7 770	10 128	30
Belgium	25 637	36 387	32 475	-10,8		8 884	7 732	9 423	22
Finland	11 246	12 382	25 045	102,3		1 226	6 453	7 836	21
Lithuania	28 244	27 420	35 664	30,1		8 885	12 094	7 136	-41
Germany	26 131	25 975	27 666	6,5		8 143	8 644	6 927	-20
Sweden	7 447	6 680	2 374	-64,5		1 689	920	3 309	260
Estonia	9 123	10 013	11 348	13,3		3 405	2 789	2 315	-17
Russia	2 634	4 261	13 359	213,5		782	1 901	2 146	13
austria	747	465	543	16,8		116	104	1 182	1 037
New Zealand	1 848	432	1 994	361,6		0	1 032	0	-100
Autres	3 445	3 209	3 886	21,1		471	749	917	22
Total	159 248	181 722	249 756	37,4		48 670	65 664	66 141	1

Source : TDM avec correctifs FrenchTimber

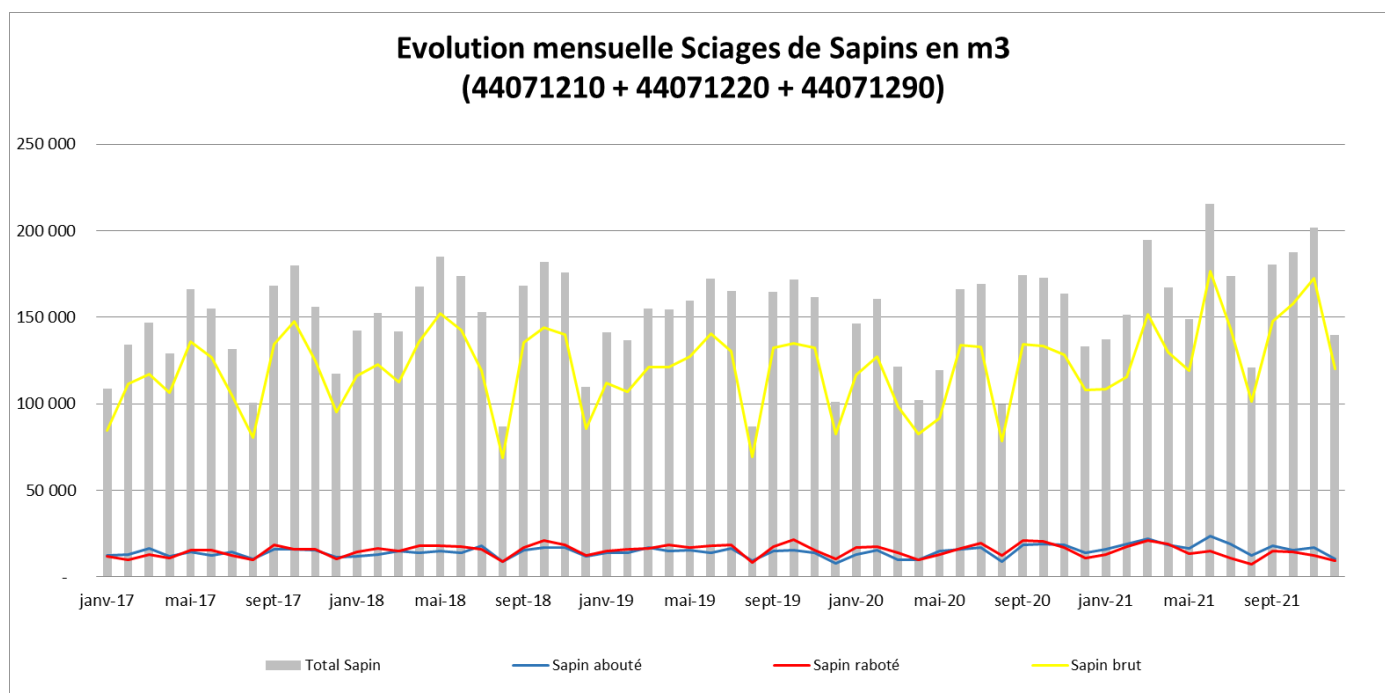
4/ Importations sciages de pin bruts (44071190)

44071190 Sciages de pin bruts	2019	2020	2021	Evolution 20/21		T1 2020	T1 2021	T1 2022	evolution 21/22
Finland	51 416	57 070	78 771	38,0		9 494	17 131	31 196	82,1
Sweden	30 323	33 745	45 963	36,2		10 194	11 674	23 036	97,3
Germany	45 403	44 029	67 931	54,3		11 968	13 819	17 554	27,0
Poland	50 754	47 913	44 118	-7,9		12 128	11 752	14 876	26,6
Belgium	27 213	35 490	54 285	53,0		6 945	12 345	14 601	18,3
Lithuania	35 012	15 951	35 186	120,6		7 048	9 342	10 351	10,8
Russia	38 022	31 989	54 588	70,6		3 447	8 503	8 026	-5,6
Spain	13 176	13 982	17 391	24,4		2 354	3 833	4 990	30,2
Latvia	19 759	23 891	9 661	-59,6		8 424	2 176	2 564	17,8
belarus	8 806	5 706	6 992	22,5		1 572	2 104	2 377	13,0
Estonia	1 896	5 560	8 202	47,5		1 248	1 802	1 548	-14,1
Autres	37 779	30 123	30 245	0,4		7 005	8 592	8 999	4,7
Total	350 752	339 743	446 341	31,4		81828	99 240	140 119	41,2

Source : TDM avec correctifs FrenchTimber

II) IMPORTATIONS SCIAGES DE SAPIN (440712)

1/ Evolution mensuelle des importations sciages de sapin (440712)



Source : TDM avec correctifs FrenchTimber

2/ Importations sciages de sapin aboutés (44071210)

44071210 Sciages de sapin aboutés	2019	2020	2021	Evolution 20/21		T1 2020	T1 2021	T1 2022	evolution 21/22
Allemagne	77 928	83 919	94 120	12,2		18366,0	28562,0	24798,0	-13,2
Belgique	27 868	28 227	36 842	30,5		6662,0	9891,0	8688,0	-12,2
Austriche	15 292	18 792	25 507	35,7		4498,0	4989,0	5827,7	16,8
Finlande	20 764	17 269	21 806	26,3		3393,0	6284,0	5119,0	-18,5
Suède	15 705	19 743	18 710	-5,2		3653,0	5214,0	5032,0	-3,5
pologne	1 057	319	321			106,8	263,0	1338,5	408,9
Estonie	2 565	1 002	2 382	137,7		180,0	293,2	971,0	231,2
Luxembourg	3 143	1 497	2 990	99,7		224,0	566,0	909,0	60,6
Italie	1 116	1 573	2 863	82,0		368,0	584,0	892,0	52,7
Lettonie	284	414	459	10,9		151,0	50,0	68,6	37,1
Autres pays	3 210	2 184	1 785	-18,3		264,5	209,8	362,1	72,6
Total	167 875	174 620	207 464	18,8		37 866	56 906	54 006	-5

Source : TDM avec correctifs FrenchTimber

3/ Importations sciages de sapin rabotés (44071220)

44071220 Sciages de sapin rabotés	2019	2020	2021	Evolution 20/21		T1 2020	T1 2021	T1 2022	evolution 21/22
Belgique	67 345	84 303	54 595	-35,2		22 691	19 679	9 596	-51
Allemagne	65 249	42 631	37 605	-11,8		11 796	12 397	9 579	-23
Luxembourg	5 400	7 014	13 708	95,4		1 107	3 553	5 060	42
Finlande	11 937	8 898	12 102	36,0		2 116	2 871	5 058	76
Suède	13 710	12 671	14 030	10,7		3 886	3 856	2 841	-26
Autriche	2 978	7 923	7 939	0,2		748	2 027	2 421	19
Lettonie	11 840	9 389	7 920	-15,6		2 469	2 066	1 634	-21
Lithuanie	2 218	4 487	3 945	-12,1		1 408	1 408	1 113	-21
Pologne	1 375	5 196	4 124	-20,6		190	673	625	-7
Italie	2 736	2 432	2 611	7,4		531	863	344	-60
Autres pays	9 167	11 990	9 142	-23,8		1 333	1 747	3 090	77
Total	192 580	191 737	167 722	-12,5		48275,35	51 140	41 361	-19

Source : TDM avec correctifs FrenchTimber

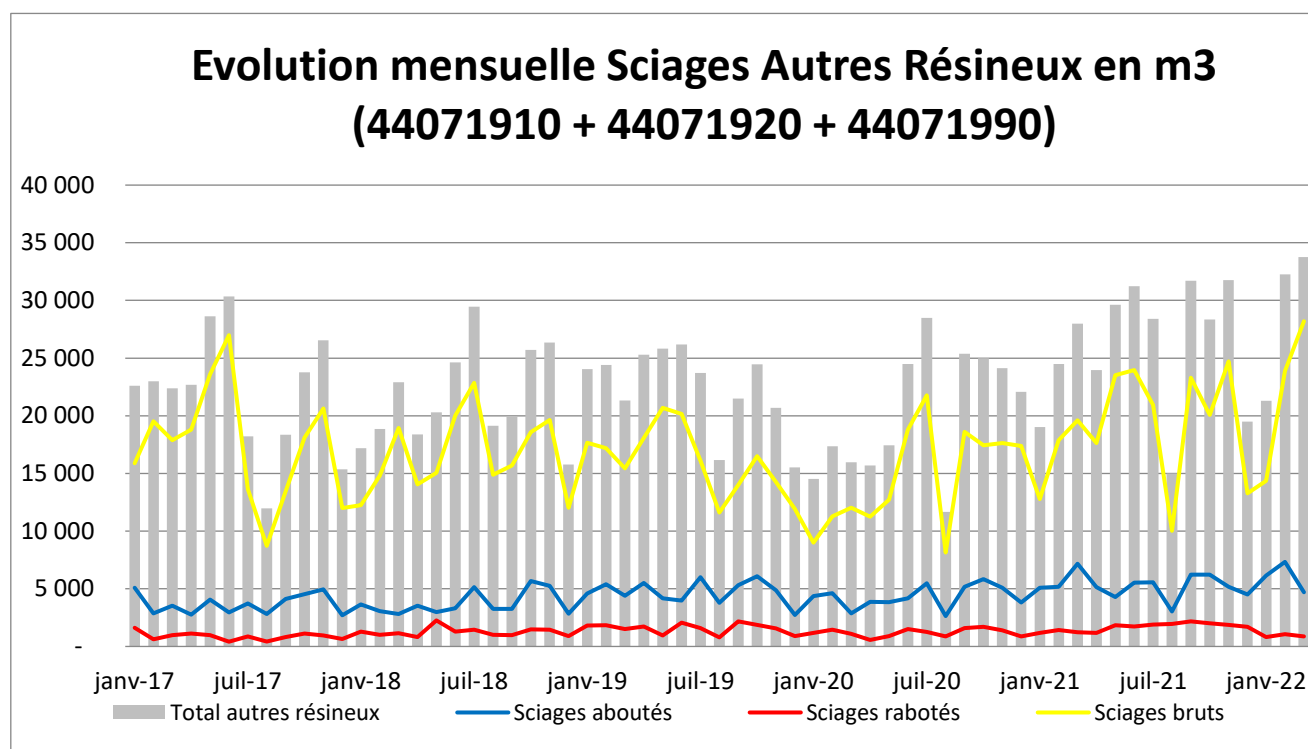
4/ Importations sciages de sapin bruts (44071290)

44071290 Sciages de sapin bruts	2019	2020	2021	Evolution 20/21		T1 2020	T12021	T1 2022	evolution 21/22
Allemagne	313 644	333 720	387 770	16,2		89 601	96 083	130 768	36
Finlande	307 348	284 351	463 177	62,9		53 067	116 264	104 004	-11
Suède	187 686	208 974	188 702	-9,7		60 229	57 406	57 589	0
Belgique	171 696	137 075	216 775	58,1		31 708	36 482	49 673	36
Austriche	53 113	49 031	103 533	111,2		13 372	19 062	30 086	58
Russie	215 043	210 332	176 832	-15,9		50 006	22 967	28 664	25
Luxembourg	46 618	45 917	41 593	-9,4		10 540	12 560	10 443	-17
Lettonie	21 271	16 957	21 868	29,0		3 886	6 337	5 335	-16
Lithuanie	14 099	7 561	13 391	77,1		5 659	1 402	5 064	261
Estonie	4 908	10 255	9 271	-9,6		3 114	2 380	3 046	28
Pologne	2 776	3 151	5 642	79,0		1 045	1 559	1 894	22
Espagne	315	322	2 637	718,4		59	45	239	431
Autres pays	10 652	12 644	13 027	3,0		20 142	2 923	4 508	54
Total	1 411 437	1 366 185	1 644 219	20,4		342428,43	375 470	431 314	15

Source : TDM avec correctifs FrenchTimber

IMPORTATIONS SCIAGES AUTRES RESINEUX (440719)

1/ Evolution mensuelle des importations sciages de Autres Résineux (440719)



Source : TDM avec correctifs FrenchTimber

2/ Importations sciages de Autres Résineux aboutés (44071910)

44071910 Sciages d'autres résineux aboutés	2019	2020	2021	Evolution 20/21		T1 2020	T1 2021	T1 2022	evolution 21/22
Allemagne	50 026	45 918	56 830	23,8		10 413	15 834	14 672	-7
Belgique	1 262	925	789	-14,7		196	134	968	622
LITUANI						160	80	702	778
Pologne	1 200	979	930	-5,0		327	110	558	408
Luxembourg	198	927	1 770	90,9		247	687	458	-33
Autriche	396	184	731	297,1		33	48	353	635
Italie	1 379	703	584	-16,9		183	36	114	218
Chine	681	613	449	-26,8		87	0	71	
Suède	143	409	239	-41,6		151	193	0	-100
Pays Bas	172	0	183	145 988,0		0	134	0	-100
Autres pays	1 369	1 104	591	-46,5		51	146	263	80
Total	56 827	51 762	63 095	21,9		11 849	17 402	18 159	4

Source : TDM avec correctifs FrenchTimber

3/ Importations sciages de Autres Résineux rabotés (44071920)

44071920 Sciages d'autres résineux rabotés	2019	2020	2021	Evolution 20/21		T1 2020	T1 2021	T1 2022	evolution 21/22
Allemagne	2 139	2 142	4 748	121,6		404	925	1 334	44,3
Lettonie	0	236	3 205	1 258,8		0	73	480	557,5
Belgique	2 017	1 475	1 635	10,9		220	396	349	-11,8
Suède	3 608	2 828	3 712	31,3		815	778	242	-68,9
Lithuanie	135	109	217	99,1		35	40	194	385,0
								54	
Pologne	8 324	5 807	5 474	-5,7		1 807	1 266	43	-96,6
Italie	12	250	171	-31,6		0	48	29	-39,6
Austriche	540	897	610	-32,0		210	242	0	-100,0
Canada	25	0	189						
Luxembourg	1 679	457	61	-86,7		131	5	0	-100,0
Autres pays	266	176	152	-13,5		92	3 819	1	-100,0
Total	18 720	14 376	20 174	40,3		3 713	3 819	2 727	-29

Source : TDM avec correctifs FrenchTimber

4/ Importations sciages de Autres Résineux bruts (44071990)

44071990 Sciages d'autres résineux bruts	2019	2020	2021	Evolution 20/21		T1 2020	T1 2021	T1 2022	evolution 21/22
Suisse	2 775	23 176	69 649	200,5		80	16 779	25 266	51
Belgique	69 374	53 089	61 598	16,0		11 238	13 155	11 456	-13
Russie	16 034	19 187	11 598	-39,6		1 845	2 028	10 059	396
Allemagne	46 203	40 692	42 042	3,3		8 122	9 278	8 041	-13
Autriche	6 497	7 611	9 346	22,8		1 828	2 333	2 218	-5
Luxembourg	14 531	11 074	6 388	-42,3		2 203	1 676	2 180	30
Suède	6 342	3 268	3 401	4,1		2 068	658	1 652	151
Canada	7 565	6 490	8 221	26,7		1 540	1 738	1 530	-12
Lithuanie	8 538	2 297	3 039	32,3		297	414	1 041	151
Finlande	7 201	2 221	2 714	22,2		1 730	283	882	212
Rep Tchèque	30	1 105	3 985	260,5		183	1 010	606	-40
Autres pays	8 465	5 829	5 739	-1,5		1 179	926	1 505	63
Total	193 557	176 039	227 720	29,4		32 313	50 278	66 435	32

Source : TDM avec correctifs FrenchTimber

Les données douanières sont retraitées mensuellement pour chaque code et pays afin de corriger les différentes erreurs.

Plus d'informations et de suivi de marché sur la newsletter ISIBois publiée par www.FrenchTimber.com

FrenchTimber est opérateur agréé du Plan de Relance Export : pensez à profiter des chèques Export pour vous développer à l'international.