

# FRENCHTIMBER

MADE IN FRANCE

6, rue François 1<sup>er</sup> – 75 008 Paris – France  
Tel : +33 (0)1 56 69 35 92 – Fax : +33 (0)1 42 56 32 70

[www.FrenchTimber.com](http://www.FrenchTimber.com)

Email : [jf.guilbert@FrenchTimber.com](mailto:jf.guilbert@FrenchTimber.com)

ISIbois est réalisé dans le cadre de l'observatoire économique de France Bois Forêt



## Sommaire

- ◆ Rappel sur les codes douaniers ..... Page 2
- ◆ Synthèse Importations françaises de sciages résineux ..... Page 3 – 4
- ◆ Importations françaises de sciages de Pin ..... Page 5 – 6
- ◆ Importations françaises de sciages de Sapin ..... Page 7 – 8
- ◆ Importations françaises de sciages de Autres Résineux..... Page 9 - 10

Réalisé par :

FRENCHTIMBER  
MADE IN FRANCE

Financé par :



# Rappel sur les codes douaniers :

**4407** : Bois sciés ou dédossés longitudinalement, tranchés ou déroulés, même rabotés, poncés ou collés par assemblage en bout, d'une épaisseur > 6 mm

**440711** : Bois de pin «Pinus spp.», sciés ou dédossés longitudinalement, tranchés ou déroulés, même rabotés, poncés ou collés par assemblage en bout, d'une épaisseur > 6 mm

**44071110** : Bois de pin «Pinus spp.», sciés ou dédossés longitudinalement, tranchés ou déroulés, d'une épaisseur > 6 mm, collés par assemblage en bout, même rabotés ou poncés

**44071120** : Bois de pin «Pinus spp.», sciés ou dédossés longitudinalement, tranchés ou déroulés, d'une épaisseur > 6 mm, rabotés (à l'exclusion des bois collés par assemblage en bout)

**44071190** : Bois de pin «Pinus spp.», sciés ou dédossés longitudinalement, tranchés ou déroulés, d'une épaisseur > 6 mm (à l'exclusion des bois collés par assemblage en bout et rabotés)

**440712** : Bois de sapin «Abies spp.» et d'épicéa «Picea spp.», sciés ou dédossés longitudinalement, tranchés ou déroulés, même rabotés, poncés ou collés par assemblage en bout, d'une épaisseur > 6 mm

**44071210** : Bois de sapin «Abies spp.» et d'épicéa «Picea spp.», sciés ou dédossés longitudinalement, tranchés ou déroulés, d'une épaisseur > 6 mm, collés par assemblage en bout, même rabotés ou poncés

**44071220** : Bois de sapin «Abies spp.» et d'épicéa «Picea spp.», sciés ou dédossés longitudinalement, tranchés ou déroulés, d'une épaisseur > 6 mm, rabotés (à l'exclusion des bois collés par assemblage en bout)

**44071290** : Bois de sapin «Abies spp.» et d'épicéa «Picea spp.», sciés ou dédossés longitudinalement, tranchés ou déroulés, d'une épaisseur > 6 mm (à l'exclusion des bois collés par assemblage en bout et rabotés)

**440719** : Bois de conifères, sciés ou dédossés longitudinalement, tranchés ou déroulés, même rabotés, poncés ou collés par assemblage en bout, d'une épaisseur > 6 mm (à l'exclusion des bois de pin «Pinus spp.», de sapin «Abies spp.» et d'épicéa «Picea spp.»)

**44071910** : Bois de conifères, sciés ou dédossés longitudinalement, tranchés ou déroulés, d'une épaisseur > 6 mm, collés par assemblage en bout, même rabotés ou poncés (à l'exclusion des bois de pin «Pinus spp.», de sapin «Abies spp.» et d'épicéa «Picea spp.»)

**44071920** : Bois de conifères, sciés ou dédossés longitudinalement, tranchés ou déroulés, d'une épaisseur > 6 mm, rabotés (à l'exclusion des bois de pin «Pinus spp.», de sapin «Abies spp.», d'épicéa «Picea spp.» et des bois collés par assemblage en bout)

**44071990** : Bois de conifères, sciés ou dédossés longitudinalement, tranchés ou déroulés, d'une épaisseur > 6 mm (à l'exclusion des bois de pin «Pinus spp.», de sapin «Abies spp.», d'épicéa «Picea spp.», collés par assemblage en bout et rabotés)

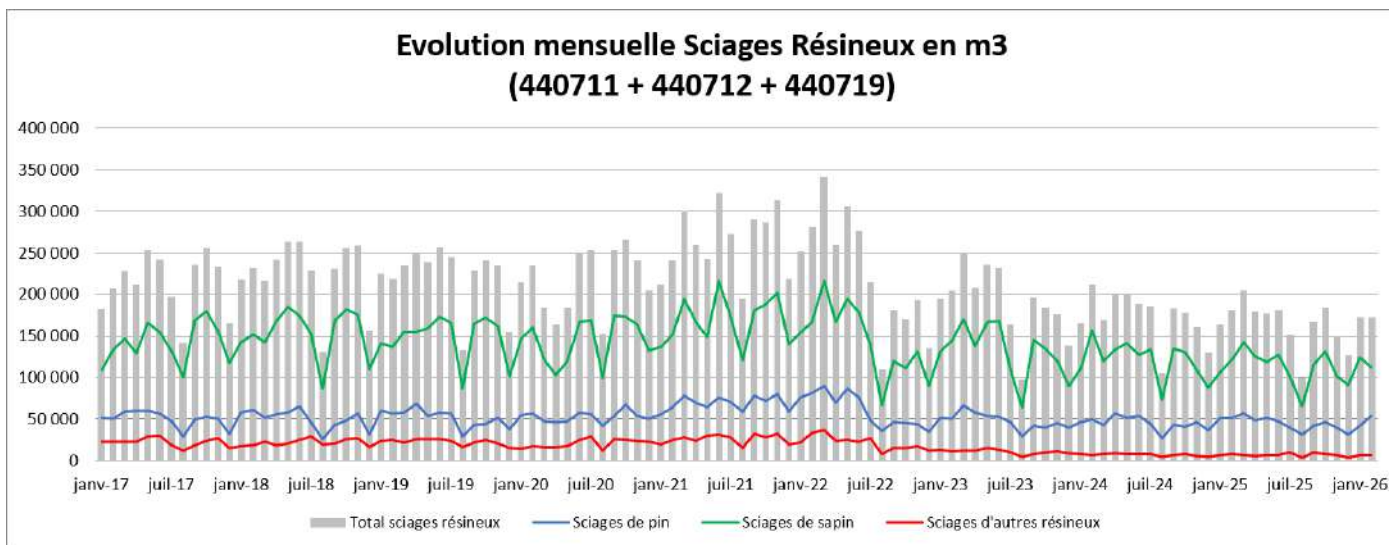
*Face à la hausse des prix sur certains produits type, French Timber a ajusté certaines données pour coller au plus près du marché en 2021. Les données sont également comparées par effet miroir aux exportations des différents pays.*

*Les différents codes douaniers regroupent une variété de produits très différents, certains faisant clairement l'objet de tensions d'approvisionnement comme les liteaux et bois techniques alors que d'autres sont plus facilement approvisionnés sur le marché. La perception de chaque acteur peut donc être différente en fonction de ses spécialisations.*

# SYNTHESE DES IMPORTATIONS DE SCIAGES RESINEUX (en m3)

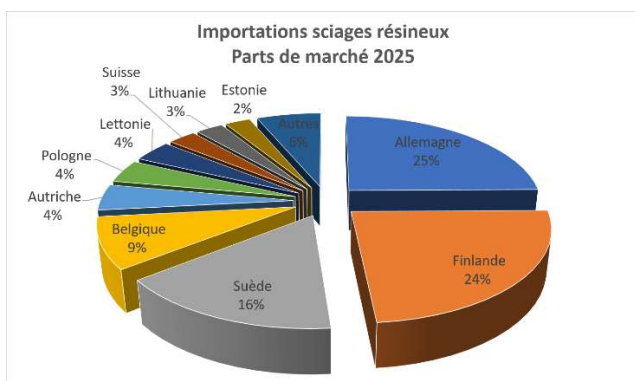
## 1/ Evolution mensuelle Importations sciages de Résineux

(440711 – 440712 – 440719 et Total)

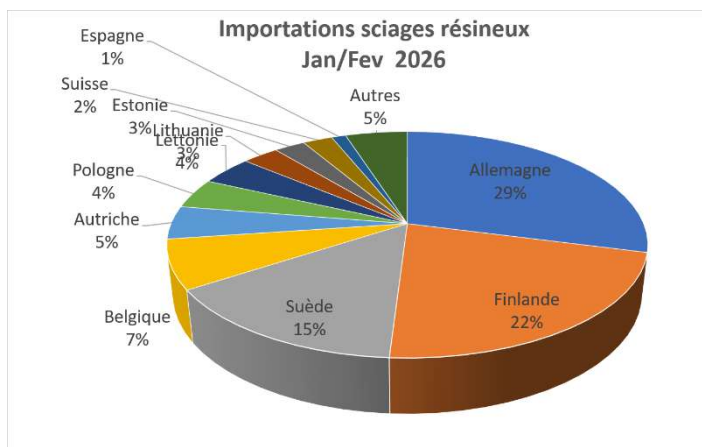


Source : TDM avec correctifs FrenchTimber

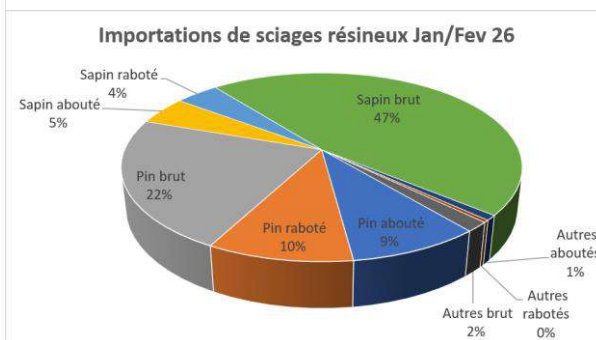
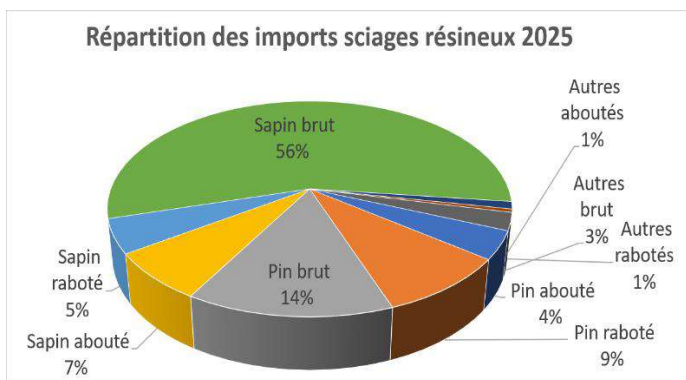
## 2/ Parts de marché des principaux pays fournisseurs



Source : TDM avec correctifs FrenchTimber



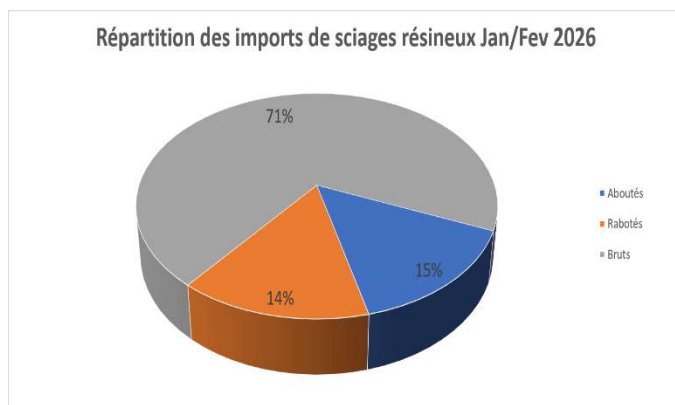
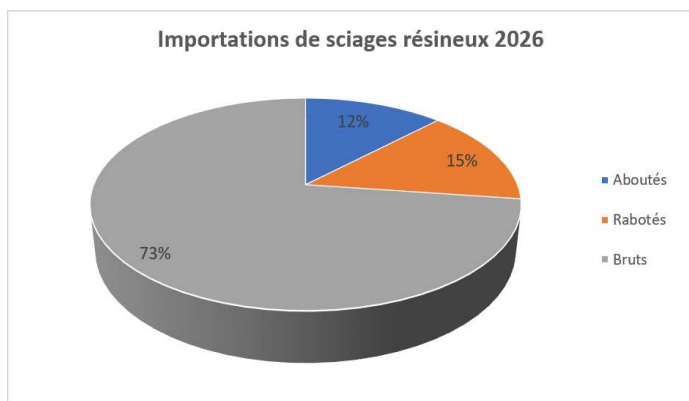
## 3/ Détails des importations françaises de sciages résineux



France import total tous résineux										
Tous Sciages résineux	2023	2024	2025	Evolution 24 / 25		Jan/Fev 24	Jan/Fev 25	Jan/Fev 26	Evolution 24/25	Evolution 25/26
Allemagne	577 654	541 555	488 122	-9,9		91 838	84 227	100 049	-8,3	18,8
Finlande	537 330	470 657	467 708	-0,6		88 101	85 636	75 558	-2,8	-11,8
Suède	359 262	355 279	310 999	-12,5		75 286	56 843	50 971	-24,5	-10,3
Belgique	254 805	191 243	175 459	-8,3		32 971	27 902	24 164	-15,4	-13,4
Autriche	104 217	79 698	89 307	12,1		14 642	14 275	16 361	-2,5	14,6
Pologne	67 741	80 671	79 852	-1,0		13 088	14 726	14 875	12,5	1,0
Lettonie	64 725	64 988	75 043	15,5		9 843	16 291	14 500	65,5	-11,0
Lithuanie	58 025	53 808	52 467	-2,5		11 634	11 760	10 085	1,1	-14,2
Estonie	44 478	46 450	49 260	6,0		8 080	7 703	8 550	-4,7	11,0
Suisse	63 669	60 936	54 063	-11,3		9 915	8 937	8 190	-9,9	-8,4
Espagne	31 245	24 653	20 926	-15,1		3 948	3 360	3 950	-14,9	17,6
Luxembourg	42 236	29 618	19 117	-35,5		8 142	2 535	3 529	-68,9	39,2
Roumanie	603	498	3 986	701,0		112	25	3 470	-77,7	13 795,9
Pays Bas	8 561	23 556	15 459	-34,4		690	1 317	2 350	90,9	78,5
Rep Tchèque	5 811	10 930	12 849	17,6		2 057	2 372	1 568	15,3	-33,9
Italie	10 310	11 305	12 376	9,5		1 495	1 803	1 557	20,6	-13,7
Canada	7 131	4 061	3 270	-19,5		1 156	518	723	-55,2	39,6
USA	5 225	5 148	4 096	-20,4		970	633	616	-34,7	-2,7
Autres	27 189	20 689	32 570	57,4		2 585	4 852	3 330	87,7	-31,4
<b>Total</b>	<b>2 270 217</b>	<b>2 075 741</b>	<b>1 966 928</b>	<b>-5,2</b>		<b>376 552</b>	<b>345 714</b>	<b>344 396</b>	<b>-8,2</b>	<b>-0,4</b>

Source : TDM avec correctifs FrenchTimber

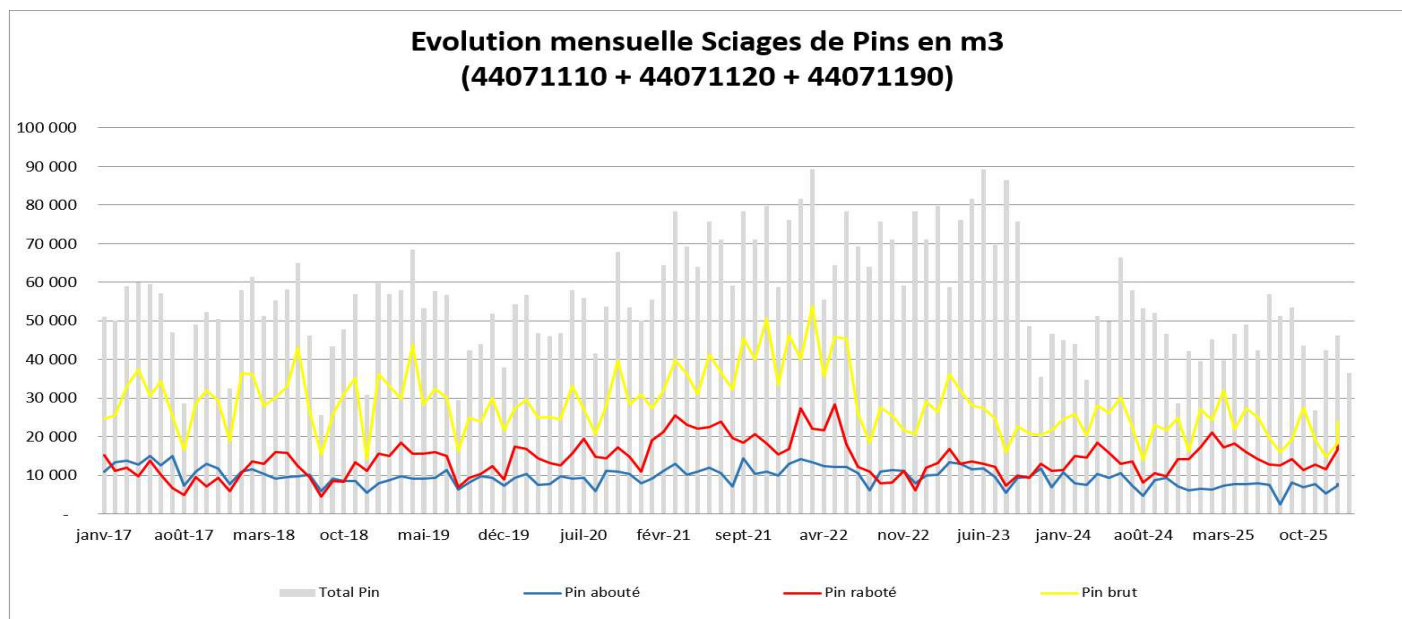
#### 4/ Répartition des Importations françaises de sciages de résineux par type de produit



Source : TDM avec correctifs FrenchTimber

## IMPORTATIONS SCIAGES DE PIN (440711)

### 1/ Evolution mensuelle des importations sciages de pin (440711)



Source : TDM avec correctifs FrenchTimber

### 2/ Importations sciages de pin aboutés (44071110)

44071110 Sciages de pin aboutés	2023	2024	2025	Evolution 24/25	Jan/Fev 2024	Jan/Fev 2025	Jan/Fev 2026	Evolution 24/25	Evolution 25/26
<b>Allemagne</b>	23 937	17 586	15 836	-10,0	3 338	2 186	2 901	-34,5	32,7
<b>Estonie</b>	11 152	13 825	13 399	-3,1	2 444	2 103	2 400	-14,0	14,1
<b>Suède</b>	34 099	26 118	15 422	-41,0	6 030	3 116	2 300	-48,3	-26,2
<b>Espagne</b>	9 246	8 098	8 483	4,8	1 193	1 306	1 655	9,5	26,7
<b>Lithuanie</b>	5 774	4 983	6 271	25,8	1 072	852	1 481	-20,5	73,8
<b>Finlande</b>	5 117	5 013	3 206	-36,0	585	442	1 389	-24,4	214,3
<b>Pologne</b>	10 025	9 344	8 333	-10,8	1 729	1 215	1 340	-29,7	10,3
<b>Lettonie</b>	3 510	4 562	1 750	-61,6	328	330	584	0,6	77,1
<b>Portugal</b>	2 109	1 749	2 244	28,3	366	540	433	47,4	-19,8
<b>Belgique</b>	11 259	4 419	2 171	-50,9	1 049	169	263	-83,9	55,6
<b>Italie</b>	1 207	1 721	2 414	40,2	156	380	151	143,7	-60,3
<b>Autriche</b>	443	685	1 448	111,3	218	141	63	-35,3	-55,7
<b>Autres pays</b>	4 885	1 612	1 322	-17,9	362	179	122	-50,5	-31,8
<b>Total</b>	<b>122 762</b>	<b>99 716</b>	<b>82 300</b>	<b>-17,5</b>	<b>18 870</b>	<b>12 959</b>	<b>15 082</b>	<b>-31,3</b>	<b>16,4</b>

Source : TDM avec correctifs FrenchTimber

### 3/ Importations sciages de pin rabotés (44071120)

44071120 Sciages de pin rabotés	2023	2024	2025	Evolution 24/25	Jan/Fev 24	Jan/Fev 25	Jan/Fev 26	Evolution 24/25	Evolution 25/26
Finlande	19 956	29 776	33 423	12,2	4 439	8 401	14 296	89,3	70,2
Lettonie	24 027	26 716	34 497	29,1	4 125	8 363	7 266	102,7	-13,1
Pologne	19 589	24 753	27 590	11,5	3 757	4 862	5 304	29,4	9,1
Allemagne	37 246	46 453	38 735	-16,6	9 013	8 329	5 206	-7,6	-37,5
Belgique	15 583	7 648	14 366	87,9	1 029	915	2 171	-11,1	137,3
Suède	8 335	7 087	8 285	16,9	1 263	3 201	1 400	153,4	-56,3
Lithuanie	8 068	6 819	9 573	40,4	810	1 394	1 114	72,1	-20,1
Espagne	2 915	2 365	1 833	-22,5	666	477	562	-28,3	17,6
Estonie	6 572	4 611	8 619	86,9	755	1 901	439	151,8	-76,9
USA	0	270	171	-36,8	7	101	114	1 254,2	13,6
Afrique du Sud	30	49	199	306,4	0	0	110	#DIV/0!	#DIV/0!
Luxembourg	98	43	70	63,6	17	0	96	-100,0	-11,7
Autres pays	2 402	2 024	1 958	-3,3	462	352	166	-23,8	-29,4
<b>Total</b>	<b>144 821</b>	<b>158 615</b>	<b>179 320</b>	<b>13,1</b>	<b>26 343</b>	<b>38 296</b>	<b>38 244</b>	<b>45,4</b>	<b>-0,1</b>

Source : TDM avec correctifs FrenchTimber

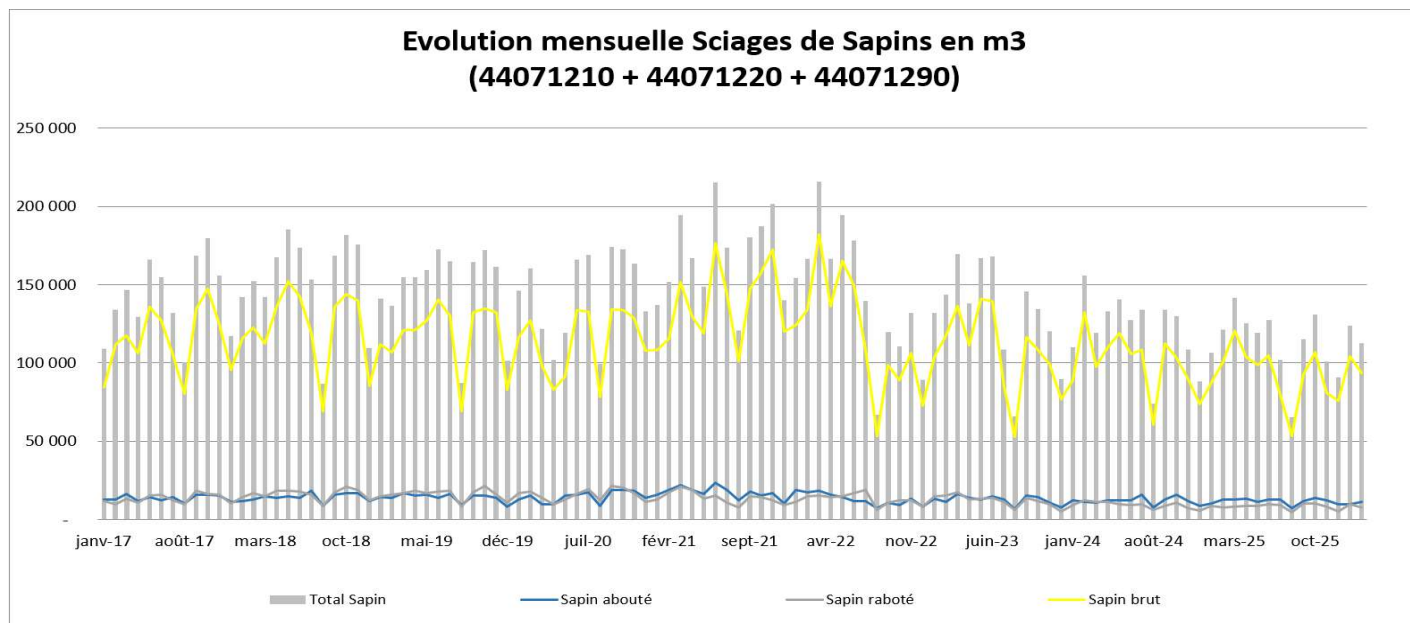
### 4/ Importations sciages de pin bruts (44071190)

44071190 Sciages de pin bruts	2023	2024	2025	Evolution 24/25	Jan/Fev 24	Jan/Fev 25	Jan/Fev 26	Evolution 24/25	Evolution 25/26
Finlande	94 927	90 360	82 604	-8,58	20 687	16 198	11 557	-21,70	-28,65
Suede	30 908	22 924	27 670	20,70	4 764	6 719	6 823	41,04	1,55
Allemagne	49 839	53 898	47 139	-12,54	9 416	9 611	5 401	2,07	-43,80
Pologne	23 133	28 600	26 042	-8,94	4 183	5 061	4 344	20,99	-14,17
Lettonie	9 685	5 459	8 983	64,55	1 090	3 247	2 468	197,89	-23,99
Belgique	22 657	16 531	13 908	-15,87	2 633	2 444	2 202	-7,18	-9,90
Lithuanie	16 188	15 766	14 975	-5,02	2 003	2 533	1 907	26,46	-24,71
Pays Bas	408	6 413	4 740	-26,10	13	16	1 871	18,80	11593,78
Espagne	17 733	12 900	9 749	-24,43	2 050	1 368	1 543	-33,27	12,80
Estonie	3 818	5 602	4 793	-14,43	817	355	1 129	-56,55	218,04
Etats Unis	5 153	4 589	3 569	-22,23	836	518	489	-38,04	-5,60
Luxembourg	2 220	1 963	1 899	-3,27	453	0	480	-100,00	#DIV/0!
Madagascar	4 355	1 942	2 554	31,51	329	643	401	95,44	-37,64
Afrique du Sud	4 299	2 741	11 298	312,19	143	1 519	368	962,24	-75,77
Autres	7 897	8 048	14 587	81,25	1 015	1 129	1 224	11,22	8,40
<b>Total</b>	<b>293 220</b>	<b>277 735</b>	<b>274 509</b>	<b>-1,16</b>	<b>50 433</b>	<b>51 361</b>	<b>42 207</b>	<b>1,84</b>	<b>-17,82</b>

Source : TDM avec correctifs FrenchTimber

## IMPORTATIONS SCIAGES DE SAPIN (440712)

### 1/ Evolution mensuelle des importations sciages de sapin (440712)



Source : TDM avec correctifs FrenchTimber

### 2/ Importations sciages de sapin aboutés (44071210)

44071210 Sciages de sapin aboutés	2023	2024	2025	Evolution 24/25	Jan/Fev 24	Jan/Fev 25	Jan/Fev 26	Evolution 24/25	Evolution 25/26
<b>Germany</b>	57 763	72 339	74 610	3,1	10 624	11 053	11 515	4,0	4,2
<b>Austria</b>	27 195	22 949	20 811	-9,3	3 856	3 746	3 012	-2,9	-19,6
<b>Finland</b>	17 838	9 982	14 409	44,3	1 355	2 074	2 393	53,1	15,4
<b>Belgium</b>	24 504	15 202	13 157	-13,5	3 562	3 030	1 082	-14,9	-64,3
<b>Luxembourg</b>	2 164	2 807	2 966	5,7	828	476	577	-42,5	21,2
<b>Sweden</b>	10 675	10 854	6 297	-42,0	1 077	1 078	523	0,1	-51,5
<b>Czech Repu</b>	282	199	1 529	669,2	7	4	503	-42,9	12469,1
<b>Italy</b>	3 728	4 444	3 628	-18,4	733	657	461	-10,4	-29,8
<b>Poland</b>	1 954	2 336	1 696	-27,4	619	394	357	-36,3	-9,4
<b>Estonia</b>	1 962	971	361	-62,8	830	0	220	-100,0	#DIV/0!
<b>Netherlands</b>	1 627	1 121	858	-23,5	86	40	144	-53,5	260,0
<b>Switzerland</b>	55	82	0	-100,0	58	0	50	-100,0	#DIV/0!
<b>Autres</b>	511	702	770	9,6	0	244	0	#DIV/0!	-100,0
<b>Total</b>	<b>150 259</b>	<b>143 988</b>	<b>141 091</b>	<b>-2,0</b>	<b>23 635</b>	<b>22 795</b>	<b>20 836</b>	<b>-3,6</b>	<b>-8,6</b>

Source : TDM avec correctifs FrenchTimber

### 3/ Importations sciages de sapin rabotés (44071220)

44071220 Sciages de sapin rabotés	2023	2024	2025	Evolution 24/25	Jan/Fev 24	Jan/Fev 25	Jan/Fev 26	Evolution 24/25	Evolution 25/26
<b>Allemagne</b>	32 561	26 107	23 862	-8,6	5 335	4 456	4 608	-16,5	3,4
<b>Belgique</b>	44 253	21 802	22 896	5,0	4 455	3 042	3 851	-31,7	26,6
<b>Estonie</b>	5 800	8 347	8 820	5,7	931	1 586	1 700	70,4	7,2
<b>Finlande</b>	10 913	7 883	6 537	-17,1	1 880	1 061	1 557	-43,6	46,7
<b>Luxembourg</b>	10 171	7 351	7 346	-0,1	1 379	883	1 273	-36,0	44,2
<b>Suède</b>	21 020	13 040	4 253	-67,4	2 780	894	1 146	-67,8	28,1
<b>Lithuanie</b>	3 337	3 478	2 296	-34,0	503	410	917	-18,5	123,7
<b>Autriche</b>	4 957	4 824	6 436	33,4	910	663	872	-27,1	31,5
<b>Rep Tchèque</b>	3 806	6 557	6 109	-6,8	1 547	1 733	666	12,0	-61,6
<b>Lettonie</b>	4 087	4 458	5 179	16,2	738	528	644	-28,5	22,0
<b>Pologne</b>	1 282	870	299	-65,6	200	119	184	-40,5	54,6
<b>Autres</b>	3 139	6 459	5 906	-8,6	604	1 296	278	114,6	-78,5
<b>Total</b>	<b>145 326</b>	<b>111 177</b>	<b>99 940</b>	<b>-10,1</b>	<b>21 262</b>	<b>16 672</b>	<b>17 696</b>	<b>-21,6</b>	<b>6,1</b>

Source : TDM avec correctifs FrenchTimber

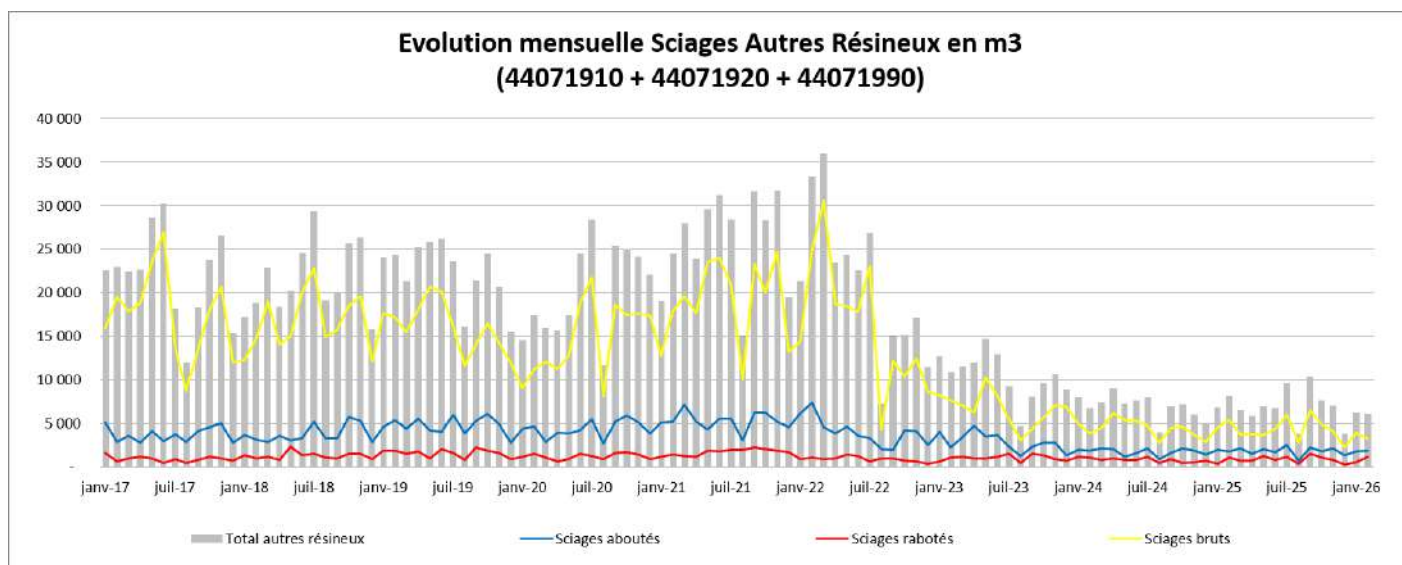
### 4/ Importations sciages de sapin bruts (44071290)

44071290 Sciages de sapin bruts	2023	2024	2025	Evolution 24/25	Jan/Fev 24	Jan/Fev 25	Jan/Fev 26	Evolution 24/25	Evolution 25/26
<b>Germany</b>	314 470	288 266	260 961	-9,5	47 952	44 257	66 031	-7,7	49,2
<b>Finland</b>	388 228	326 267	325 742	-0,2	59 155	57 102	43 922	-3,5	-23,1
<b>Sweden</b>	249 933	268 844	244 030	-9,2	57 780	40 719	37 876	-29,5	-7,0
<b>Belgium</b>	119 728	116 311	93 767	-19,4	18 539	15 273	12 846	-17,6	-15,9
<b>Austria</b>	63 286	44 544	48 322	8,5	8 827	8 121	11 007	-8,0	35,5
<b>Switzerland</b>	52 707	59 229	52 518	-11,3	9 695	8 931	8 136	-7,9	-8,9
<b>Lithuania</b>	16 474	16 484	11 229	-31,9	6 286	5 304	4 435	-15,6	-16,4
<b>Romania</b>	499	95	3 880	4 004,0	3	25	3 470	732,4	13 795,9
<b>Poland</b>	9 230	11 059	11 779	6,5	1 652	2 054	2 854	24,3	39,0
<b>Latvia</b>	22 329	22 525	22 107	-1,9	3 485	2 867	2 784	-17,7	-2,9
<b>Estonia</b>	15 174	13 088	13 225	1,1	2 297	1 758	2 662	-23,5	51,4
<b>Luxembourg</b>	24 641	15 439	4 967	-67,8	4 921	898	669	-81,8	-25,5
<b>Germany</b>	1 050	594	1 324	122,8	136	176	333	29,3	89,4
<b>Ireland</b>	119	371	121	-67,4	255	0	251	-100,0	#DIV/0!
<b>Autres pays</b>	9 680	18 319	12 727	-30,5	318	1 177	683	270,6	-42,0
<b>Total</b>	<b>1 287 549</b>	<b>1 201 435</b>	<b>1 106 698</b>	<b>-7,9</b>	<b>221 301</b>	<b>188 662</b>	<b>197 959</b>	<b>-14,7</b>	<b>4,9</b>

Source : TDM avec correctifs FrenchTimber

## IMPORTATIONS SCIAGES AUTRES RESINEUX (440719)

### 1/ Evolution mensuelle des importations sciages de Autres Résineux (440719)



Source : TDM avec correctifs FrenchTimber

### 2/ Importations sciages de Autres Résineux aboutés (44071910)

44071910 Sciages d'autres résineux aboutés	2023	2024	2025	Evolution 24/25	Jan/Fev 24	Jan/Fev 25	Jan/Fev 26	Evolution 24/25	Evolution 25/26
<b>Allemagne</b>	27 187	17 651	15 698	-11,1	3 252	2 336	2 759	-28,2	18,1
<b>Lettonie</b>	0	278	1 096	294,2	0	776	257	#DIV/0!	-66,8
<b>Italie</b>	716	669	1 300	94,4	53	134	142	152,8	6,0
<b>Autriche</b>	2 070	980	892	-8,9	299	173	141	-42,1	-18,5
<b>Espagne</b>	0	0	0	#DIV/0!	0	0	104	#DIV/0!	#DIV/0!
<b>Belgique</b>	283	90	890	887,4	5	15	102	208,7	581,3
<b>Pologne</b>	513	423	501	18,4	40	40	102	0,0	155,0
<b>Lithuanie</b>	1 720	183	1 141	523,0	0	237	0	#DIV/0!	-100,0
<b>Luxembourg</b>	871	191	67	-65,0	176	0	0	-100,0	#DIV/0!
<b>Autres</b>	895	302	100	-66,7	19	0	0	-100,0	#DIV/0!
<b>Total</b>	<b>34 256</b>	<b>20 767</b>	<b>21 685</b>	<b>4,4</b>	<b>3 844</b>	<b>3 711</b>	<b>3 607</b>	<b>-3,5</b>	<b>-2,8</b>

Source : TDM avec correctifs FrenchTimber

### 3/ Importations sciages de Autres Résineux rabotés (44071920)

44071920 Sciages d'autres résineux rabotés	2023	2024	2025	Evolution 24/25	Jan/Fev 24	Jan/Fev 25	Jan/Fev 26	Evolution 24/25	Evolution 25/26
Lettonie	1 046	696	1 256	80,5	72	180	496	150,0	175,6
Autriche	701	593	1 063	79,3	91	78	303	-14,0	286,0
Allemagne	2 880	1 745	1 409	-19,3	297	118	298	-60,3	152,5
Suède	1 787	1 755	1 964	11,9	388	358	205	-7,7	-42,7
Canada	0	7	1 266	19 057,9	7	86	150	1 201,7	74,0
Belgique	1 752	727	643	-11,5	190	34	111	-82,2	228,2
Lithuanie	2 415	1 861	641	-65,6	510	120	45	-76,5	-62,5
Luxembourg	717	390	205	-47,4	166	10	30	-94,0	200,0
Italie	297	80	56	-29,8	21	41	0	94,8	-100,0
Pologne	407	841	842	0,1	310	302	0	-2,6	-100,0
Autres	109	725	348	-52,0	88	0	31	-100,0	#DIV/0!
<b>Total</b>	<b>12 110</b>	<b>9 420</b>	<b>9 693</b>	<b>2,9</b>	<b>2 140</b>	<b>1 327</b>	<b>1 669</b>	<b>-38,0</b>	<b>25,7</b>

Source : TDM avec correctifs FrenchTimber

### 4/ Importations sciages de Autres Résineux bruts (44071990)

44071990 Sciages d'autres résineux bruts	2023	2024	2025	Evolution 24/25	Jan/Fev 24	Jan/Fev 25	Jan/Fev 26	Evolution 24/25	Evolution 25/26
Belgium	14 787	8 513	13 661	60,5	1 509	2 980	1 536	97,5	-48,5
Germany	31 771	17 510	9 873	-43,6	2 611	1 881	1 330	-28,0	-29,3
Austria	4 250	3 978	5 065	27,3	352	1 044	918	196,6	-12,1
Sweden	1 833	4 512	3 029	-32,9	1 204	758	698	-37,0	-7,9
Canada	6 922	3 896	2 833	-27,3	1 075	518	624	-51,8	20,5
Finland	131	1 352	1 687	24,8	0	358	444	#DIV/0!	24,0
Luxembourg	1 268	1 434	1 597	11,4	202	268	404	32,7	50,7
Poland	1 608	2 445	2 770	13,3	598	679	390	13,5	-42,6
Czech Republic	1 114	1 941	2 096	8,0	456	246	291	-46,1	18,3
Lithuania	3 711	4 233	6 061	43,2	450	910	186	102,2	-79,6
Italy	1 577	1 234	1 148	-7,0	111	178	153	60,9	-14,3
Autres	10 942	1 842	1 873	1,7	156	110	122	-29,8	11,4
<b>Total</b>	<b>79 915</b>	<b>52 889</b>	<b>51 691</b>	<b>-2,3</b>	<b>8 724</b>	<b>9 931</b>	<b>7 096</b>	<b>13,8</b>	<b>-28,5</b>

Source : TDM avec correctifs FrenchTimber

Les données douanières sont retraitées mensuellement pour chaque code et pays afin de corriger les différentes erreurs.

Plus d'informations et de suivi de marché sur la newsletter ISIBois publiée par [www.FrenchTimber.com](http://www.FrenchTimber.com)