

Informations Rapides

10 novembre 2015 - n° 272

Principaux Indicateurs



■ Indice de la production industrielle – septembre 2015

En septembre 2015, la production manufacturière est stable

Avertissement : Toutes les données sont corrigées des variations saisonnières et du nombre de jours ouvrables (CVS-CJO).

N. B. : dans le commentaire, les évolutions par sous-branche sont présentées par ordre décroissant de leur contribution à l'évolution globale de l'indice de la production industrielle. La contribution d'une sous-branche prend en compte son poids et l'ampleur de son évolution.

En septembre 2015, la production en volume est stable dans l'**industrie manufacturière** (0,0 % après +2,2 % en août). Elle est quasi stable dans l'**ensemble de l'industrie** (+0,1 % après +1,7 % en août).

La production manufacturière du troisième trimestre 2015 est quasi stable (+0,1 %)

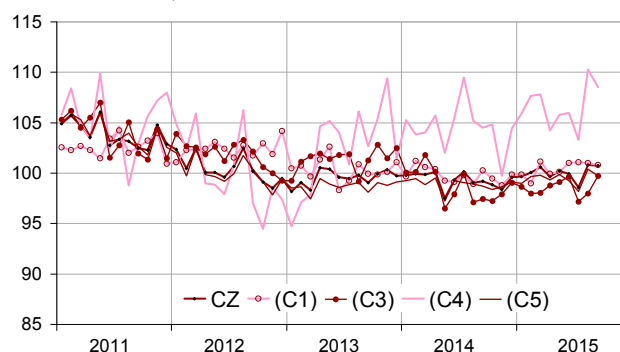
Au troisième trimestre 2015, la production est quasi stable dans l'industrie manufacturière (+0,1 %) et augmente dans l'ensemble de l'industrie (+0,4 %). Sur cette période, elle croît nettement dans les *industries extractives, énergie, eau* (+1,5 %) et dans les *matériels de transport* (+1,9 %). Elle augmente plus modérément dans les *industries agricoles et alimentaires* (+0,6 %) et dans la *cokéfaction et raffinage* (+0,6 %). À l'inverse, elle est en retrait dans les *équipements électriques, électroniques, informatiques et machines* (-0,9 %). Elle est quasi stable dans les *autres produits industriels* (-0,1 %).

Sur un an, la production manufacturière augmente (+0,6 %)

Dans l'industrie manufacturière, la production des trois derniers mois progresse (+0,6 %) par rapport au troisième trimestre de 2014. Elle augmente également dans l'ensemble de l'industrie (+0,7 %). Sur cette période, la production croît modérément dans les *autres produits industriels* (+0,5 %). Elle augmente plus nettement dans les *industries extractives, énergie, eau* (+1,3 %), dans les *industries agricoles et alimentaires* (+1,3 %) et dans les *matériels de transport* (+0,9 %). Elle est quasi stable dans les *équipements électriques, électroniques, informatiques et machines* (+0,1 %). Elle recule dans la *cokéfaction et raffinage* (-1,0 %).

Indices mensuels de la production industrielle

Données CVS-CJO, base et référence 100 en 2010



Légende : CZ : industrie manufacturière - (C1) : IAA - (C3) : équipements électriques, électroniques, informatiques ; machines - (C4) : matériels de transport - (C5) : autres industries
Sources : Insee, SSP, SOeS

Évolution de la production industrielle

En %, CVS-CJO, base et référence 100 en 2010

NA : A10, (A17)	Pond. *	Sept. / Août	Août / Juil.	T/T-1 (1)	T/T-4 (2)
BE : INDUSTRIE	10000	0,1	1,7	0,4	0,7
CZ : INDUSTRIE MANUFACTURIÈRE	8129	0,0	2,2	0,1	0,6
(C1) Industries agricoles et alimentaires	1005	-0,2	0,0	0,6	1,3
(C2) Cokéfaction et raffinage	145	22,4	-0,5	0,6	-1,0
(C3) Fab. d'éqpts électriq., électroniq., informatiques ; machines	1281	1,8	0,8	-0,9	0,1
(C4) Fabrication de matériels de transport	901	-1,5	6,8	1,9	0,9
(C5) Fab. d'autres produits industriels	4797	-0,7	2,3	-0,1	0,5
(DE) : Industries extractives, énergie, eau	1871	0,7	-0,9	1,5	1,3
FZ : Construction	6208	-1,7	1,1	-0,3	-4,3

*Pondération (10 000 = B...E)

(1) Trois derniers mois rapportés aux trois mois précédents

(2) Trois derniers mois rapportés à la même période de l'année précédente

Sources : Insee, SSP, SOeS

En septembre 2015, la production rebondit fortement dans la cokéfaction et le raffinage (+22,4 %, après -0,5 %)

La production est relancée dans la cokéfaction et le raffinage (+22,4 % après -0,5 %) en raison d'un retour à la pleine production de certaines raffineries.

Elle progresse dans les équipements électriques, électroniques, informatiques, machines (+1,8 % après +0,8 %)

La production s'intensifie dans les produits informatiques, électroniques et optiques (+5,7 % après +1,0 %). Elle continue d'augmenter dans les équipements électriques (+1,7 % après +1,5 %). Elle est en léger repli dans les machines et équipements n.c.a. (-0,6 % après +0,3 %).

La production se redresse dans les industries extractives, énergie, eau (+0,7 % après -0,9 %)

La production rebondit en particulier dans l'électricité, gaz et air conditionné (+1,2 % après -1,0 %).

En revanche, la production se replie dans les autres industries (-0,7 % après +2,3 %)

En particulier, la production se replie nettement dans les autres industries manufacturières y c. réparation et installation (-2,3 %), dans la chimie (-3,1 %) et dans le textile, habillement, cuir et chaussures (-4,2 %). À l'opposé, elle croît dans la métallurgie et produits métalliques (+1,4 %).

Elle se contracte dans les matériels de transport (-1,5 % après +6,8 % en août)

La production se contracte nettement dans l'automobile (-8,1 %), après une hausse marquée en août (+14,5 %). En revanche, elle augmente fortement dans les autres matériels de transport (+4,9 % après +0,2 %).

La production décroît faiblement dans les industries agricoles et alimentaires (-0,2 %)

La production diminue légèrement dans les industries agricoles et alimentaires (-0,2 %), et notamment dans la fabrication de produits de boulangerie-pâtisserie et de pâtes alimentaires.

• **Comparaison France-Zone euro**

Dans la zone euro, la production industrielle des trois mois précédents baisse légèrement (-0,1 %)

La production industrielle de la zone euro a légèrement baissé au cours des trois mois précédents (juin, juillet, août) par rapport aux trois mois antérieurs (-0,1 %, source Eurostat). Sur cette période, la production a nettement baissé aux Pays-Bas (-2,6 %). Elle a été stable ou quasi stable en France, en Italie et en Allemagne. Elle a progressé en Espagne (+0,8 %).

• **L'évolution de l'indice manufacturier du mois d'août n'est pas révisée**

L'évolution de la production manufacturière du mois d'août 2015 est confirmée à +2,2 %.

Évolution de la production industrielle

Données CVS-CJO, base et référence 100 en 2010

NA : A10, (A17), [A38 ou A64]	Pond. *	Sept. 2015	Sept. / Août	Août / Juil.	T/T-1 (3)
BE : INDUSTRIE	10000	100,2	0,1	1,7	0,4
CZ : INDUSTRIE MANUFACTURIÈRE	8129	100,8	0,0	2,2	0,1
(C1) Industries agricoles et alimentaires	1005	100,8	-0,2	0,0	0,6
(C2) Cokéfaction et raffinage	145	96,5	22,4	-0,5	0,6
(C3) Fab. d'éqpts électriq., électroniq., informatiques ; machines	1281	99,8	1,8	0,8	-0,9
[C1] Produits informatiques, électroniques et optiques	345	111,3	5,7	1,0	-0,5
[CJ] Équipements électriques	357	91,0	1,7	1,5	-0,4
[CK] Machines et équipements n.c.a. (1)	579	98,3	-0,6	0,3	-1,4
(C4) Fabrication de matériels de transport	901	108,6	-1,5	6,8	1,9
[CL1] Automobile	477	94,7	-8,1	14,5	2,5
[CL2] Autres matériels de transport	424	124,2	4,9	0,2	1,4
(C5) Fab. d'autres produits industriels	4797	99,7	-0,7	2,3	-0,1
[CB] Textile, habillement, cuir et chaussure	179	97,0	-4,2	8,0	0,9
[CC] Bois, papier et imprimerie	449	87,9	-1,9	2,4	0,7
[CE] Chimie	529	110,0	-3,1	2,1	2,4
[CF] Pharmacie	396	110,0	0,3	0,0	-0,8
[CG] Caoutchouc, plastiq. et minér. non mét.	832	97,1	0,3	2,0	0,0
[CH] Métallurgie et produits métalliques	1452	97,2	1,4	1,8	-0,7
[CM] Autres industries manufacturières y c. réparation et installation	960	101,9	-2,3	3,3	-0,8
(DE) : Industries extractives, énergie, eau	1871	97,5	0,7	-0,9	1,5
[BZ] Industries extractives	102	95,8	1,0	-1,0	-1,4
[DZ] Électricité, gaz, vapeur et air conditionné	1548	95,1	1,2	-1,0	1,8
[EZ] Eau, assainissement	221	115,3	-1,8	0,1	0,9
FZ : Construction	6208	85,7	-1,7	1,1	-0,3
MIGs (2)					
Biens d'investissement	2775	103,0	-0,4	4,0	0,3
Biens intermédiaires	3242	97,7	0,5	1,0	-0,3
Biens de conso. durables	211	96,8	-2,3	1,4	-2,4
Biens de conso. non durables	1838	103,6	-1,3	1,9	0,6
Énergie	1934	97,3	2,1	-0,9	1,6

*Pondération (10 000 = B...E) (1) n.c.a. : non classés ailleurs
(2) Main industrial groupings : définition dans le règlement CE 656/2007 de juin 2007

(3) Trois derniers mois rapportés aux trois mois précédents

Sources : Insee, SSP, SOeS

Mesure des révisions des variations


(en point de %)

	Août / Juil.	Juil. / Juin	Juin / Mai	T2 2015 / T1 2015	2014 / 2013
Industrie (BE)	0,04	0,11	-0,09	-0,05	0,22
Série brute	0,06	0,06	0,13	-0,04	0,20
Coeff. CVS-CJO	-0,02	0,05	-0,22	-0,01	0,02
Ind. manif. (CZ)	0,01	-0,01	0,01	-0,02	0,28
Série brute	0,03	0,09	0,09	-0,07	0,25
Coeff. CVS-CJO	-0,02	-0,10	-0,08	0,05	0,03

Note de lecture : dans l'industrie manufacturière, l'évolution CVS-CJO entre juillet et août 2015 est rehaussée de 0,01 : +0,03 point lié à la révision des données brutes et -0,02 point lié à l'actualisation des coefficients CVS-CJO.

Sources : Insee, SSP, SOeS

Pour en savoir plus :

- Des données complémentaires (séries longues, méthodologie, pages internet associées, etc.) sont disponibles sur la page web de cet indicateur : <http://www.insee.fr/fr/themes/info-rapide.asp?id=10>
- Retrouvez les séries longues dans la BDM : [G1397](#), [G1398](#), [G1400](#), [G1401](#), [G1411](#).
- Contact presse : bureau-de-presse@insee.fr
-  Suivez-nous aussi sur [Twitter @InseeFr](https://twitter.com/InseeFr) : <https://twitter.com/InseeFr>

Prochaine publication : le 10 décembre 2015 à 8h45