

FRANCE BOIS FORÊT

INTERPROFESSION NATIONALE

LETTRE TRIMESTRIELLE D'INFORMATION ÉCONOMIQUE

Activité du 3^e trimestre 2016
(juillet-août-septembre)





ÉVOLUTIONS DIFFÉRENCIÉES

Au cours de l'été 2016, la croissance de l'activité économique française ralentit quelque peu, du fait du décrochage de la production industrielle. Toutefois, cette situation, ainsi que les incertitudes qui pèsent au niveau politique en France et, plus globalement, en Europe (attentats en France et en Allemagne, référendum britannique décidant du Brexit...), n'ont pas entamé le climat des affaires, ni la confiance des ménages. En effet, le climat des affaires se maintient depuis maintenant un an au-dessus de sa moyenne de long terme.

Autre point positif, la hausse de l'activité du secteur bâtiment s'accélère pendant la saison estivale, toujours portée par le dynamisme de la construction neuve.

La filière forêt-bois affiche quant à elle des évolutions différenciées selon les métiers. Ainsi, l'activité des entrepreneurs de travaux forestiers se stabilise à un an d'intervalle, après avoir connu une première partie d'année difficile. L'activité des professionnels de l'exploitation-scieie à dominante

résineux enregistre une baisse de chiffre d'affaires plus marquée ce trimestre (-2,5%), alors que celle de l'exploitation-scieie à dominante feuillus continue d'augmenter (+1%). En cumul annuel, le rythme de progression se renforce pour les feuillus (+2,5%), tandis qu'il reste négatif pour les résineux (-1%).

En berne au cours du printemps, l'activité des fabricants de parquets massifs repart à la hausse au cours des mois de juillet, août et septembre 2016 (+2%).

En année mobile, la tendance reste dynamique (+2,5%). Mal orienté au printemps, le chiffre d'affaires des fabricants de charpentes et menuiseries s'inscrit en hausse au cours du 3^e trimestre 2016 (+1%). De fait, le rythme annuel d'évolution atteint le point d'équilibre à l'issue du mois de septembre. La situation est plus difficile pour les secteurs de l'emballage. En effet, après avoir connu une évolution stable au cours du 2^e trimestre 2016, le secteur de l'emballage léger s'établit en recul pendant

l'été (-1%). Celui de l'emballage industriel, en progression depuis maintenant plus d'un an, chute sensiblement sur la période étudiée (-3%). Sur les douze mois écoulés, l'activité reste toutefois positive pour ces derniers (+2%), tandis qu'elle se stabilise pour l'emballage léger. Après trois trimestres de hausses consécutives, le chiffre d'affaires des fabricants et reconditionneurs de palettes bois chute sensiblement pendant les mois d'été (-5%). En conséquence, l'activité apparaît atone sur les douze derniers mois.

Comme les mois précédents, le niveau des stocks reste conforme à la normale pour la grande majorité des intervenants. Les prix d'achat des feuillus restent sur un trend positif, alors que ceux des résineux sont stables. Des prix de vente également proches de ceux enregistrés lors du trimestre précédent, hormis pour le secteur de l'emballage léger qui les voit en baisse. Des carnets de commandes toujours hétérogènes selon les activités.

SYNTHÈSE.....	3
ENTREPRENEURS DE TRAVAUX FORESTIERS (ETF).....	4
I Chiffre d'affaires.....	4
II Opinions des professionnels.....	5
III Carnets de commandes.....	7
IV Préoccupations du moment.....	8
EXPLOITATION-SCIERIE À DOMINANTE RÉSINEUX.....	9
I Chiffre d'affaires.....	9
II Opinions des professionnels.....	10
III Carnets de commandes.....	11
IV Préoccupations du moment.....	11
EXPLOITATION-SCIERIE À DOMINANTE FEUILLUS.....	12
I Chiffre d'affaires.....	12
II Opinions des professionnels.....	13
III Carnets de commandes.....	14
IV Préoccupations du moment.....	14
FABRICATION DE PARQUETS MASSIFS.....	15
I Chiffre d'affaires.....	15
II Opinions des professionnels.....	16
III Carnets de commandes.....	17
IV Préoccupations du moment.....	17
FABRICATION DE CHARPENTES ET AUTRES MENUISERIES.....	18
I Chiffre d'affaires.....	18
II Opinions des professionnels.....	19
III Carnets de commandes.....	20
IV Préoccupations du moment.....	20
FABRICATION D'EMBALLAGES LÉGERS.....	21
I Chiffre d'affaires.....	21
II Opinions des professionnels.....	22
III Carnets de commandes.....	23
IV Préoccupations du moment.....	23
FABRICATION DE CAISSES ET D'EMBALLAGES INDUSTRIELS.....	24
I Chiffre d'affaires.....	24
II Opinions des professionnels.....	25
III Carnets de commandes.....	26
IV Préoccupations du moment.....	26
FABRICATION ET/OU RECONDITIONNEMENT DE PALETTES BOIS.....	27
I Chiffre d'affaires.....	27
II Opinions des professionnels.....	28
III Carnets de commandes.....	29
IV Préoccupations du moment.....	29

Ressource



Tendance* : -0,5%
Évolution** : -0%

1^{re} transformation

SCIERIE



DOMINANTE RÉSINEUX¹

Tendance* : -1%
Évolution** : -2,5%



DOMINANTE FEUILLUS¹

Tendance* : +2,5%
Évolution** : +1%

EXOTIQUE

2^e transformation



BÂTIMENT

Parquets massifs¹
Tendance* : +2,5%
Évolution** : +2%

Charpente/menuiserie¹
Tendance* : 0%
Évolution** : +1%



EMBALLAGE BOIS ET PALETTES¹

Emballages		
	légers	industriels
Tendance*	0%	+2%
Évolution**	-1%	-3%
Palettes		
Tendance*	0%	
Évolution**	-5%	

Secteurs clients



VENTE DE MEUBLES COMMERCE DE DÉTAIL³

Tendance* : +0,4%
Évolution** : -4,1%

(3T16/3T15)



BÂTIMENT

Négoce matériaux⁴
Tendance* : -0,1%
Évolution** : -1%

Négoce spécialisé bois⁴
Tendance* : +0,4%
Évolution** : -0,4%



PRODUCTION INDUSTRIELLE HORS ÉNERGIE⁵

Tendance* : +0,3%
Évolution** : -2%

Sources : 1 Obs. éco FBF/I+C • 2 INSEE • 3 Banque de France • 4 I+C • 5 INSEE/I+C

*Évolution des douze derniers mois par rapport aux douze mêmes mois de l'année précédente
** Évolution du trimestre considéré par rapport au même trimestre de l'année précédente

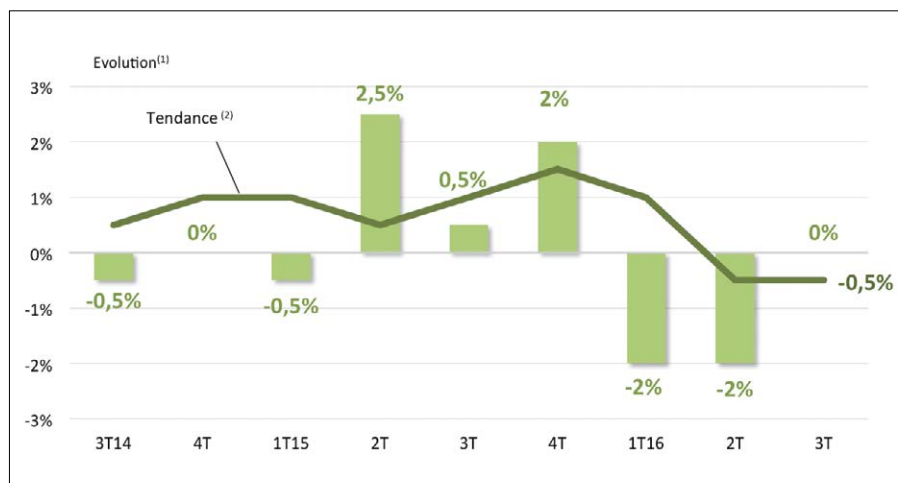


ENTREPRENEURS DE TRAVAUX FORESTIERS (ETF)

I. CHIFFRE D'AFFAIRES

Évolution du chiffre d'affaires

Au global

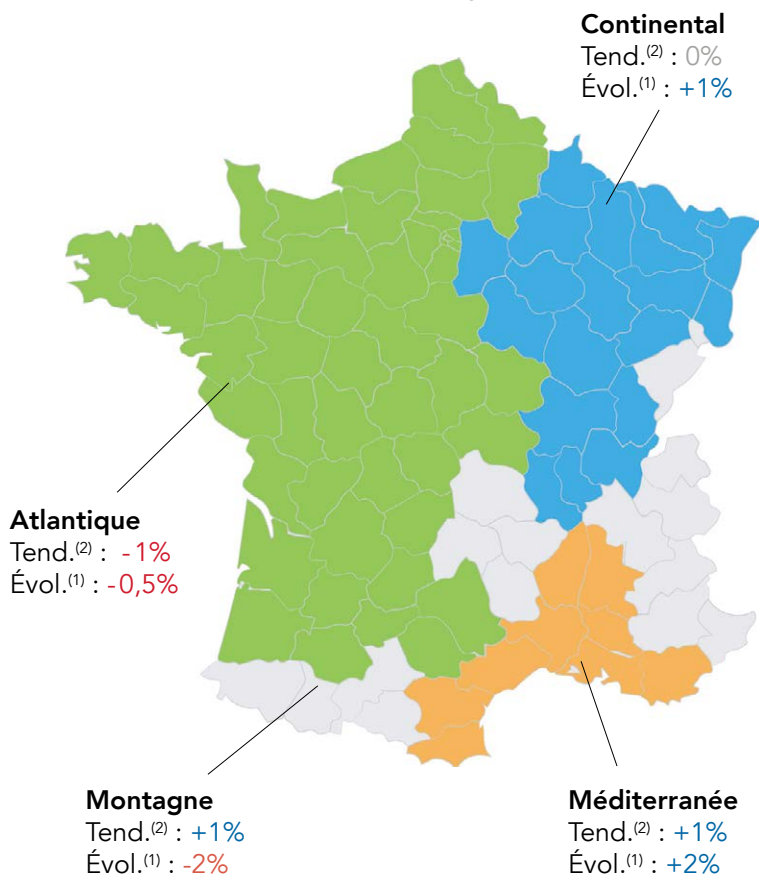


STABILISATION

Tendance annuelle : -0,5%
Évolution 3T16/3T15 : 0%

En baisse sur les six premiers mois de l'année 2016, l'activité des entrepreneurs de travaux forestiers se stabilise au cours du troisième trimestre. Le rythme d'évolution reste toutefois négatif sur les douze derniers mois (-0,5%).

Selon les régions



Le chiffre d'affaires s'oriente à la hausse dans les régions Méditerranée (+2%) et Continental (+1%). En revanche, il recule en Atlantique (-0,5%) et surtout en Montagne (-2%).

En année mobile, seule la région Atlantique affiche une activité en baisse (-1%).

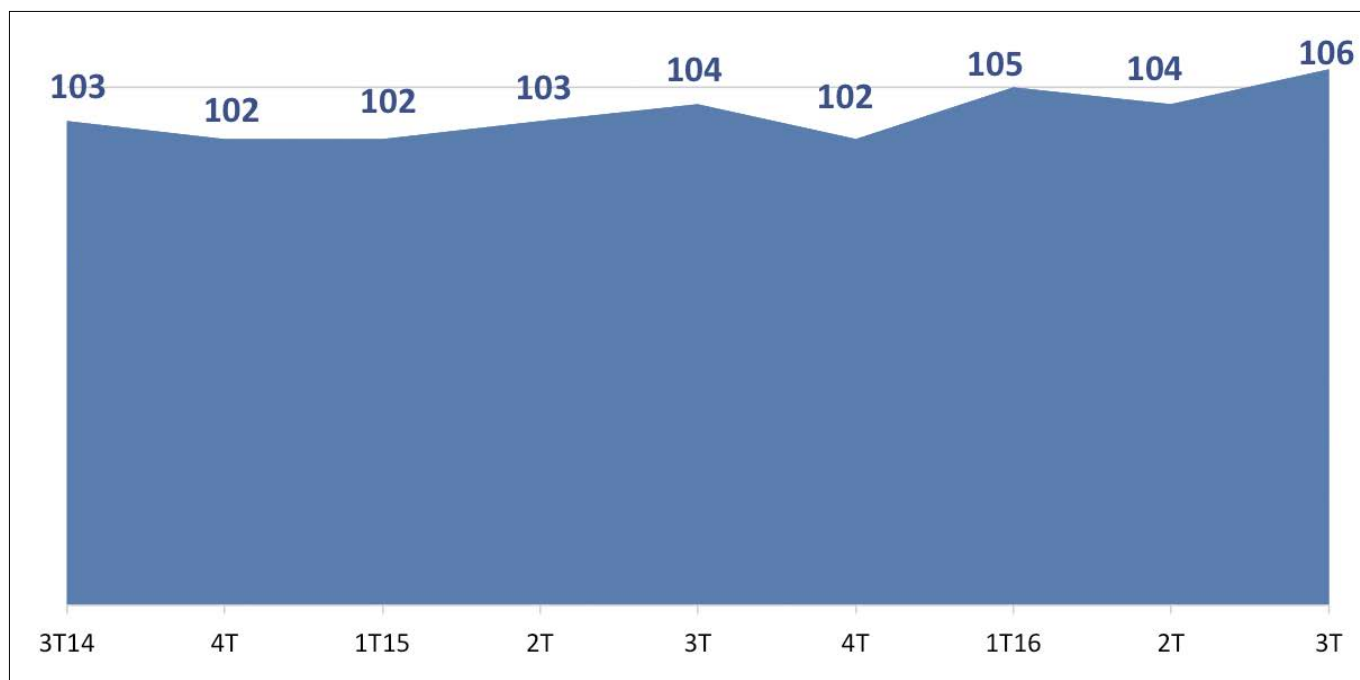
(1) Évolution du trimestre par rapport au même trimestre de l'année précédente
(2) Évolutions sur quatre trimestres cumulés



ENTREPRENEURS DE TRAVAUX FORESTIERS (ETF)

II. OPINION DES PROFESSIONNELS...

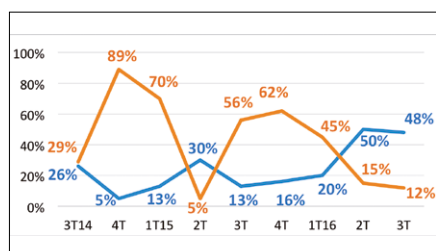
... sur la distance des chantiers les plus éloignés (en km)



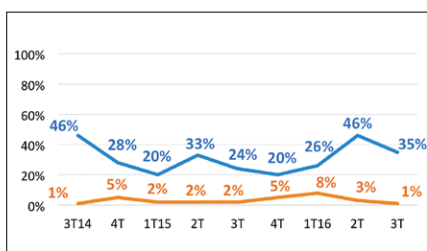
La distance des chantiers les plus éloignés progresse comparée au deuxième trimestre 2016 : 106 km contre 104 km trois mois plus tôt.

... sur l'orientation des prix d'achat par rapport au trimestre précédent (en % d'entreprises)

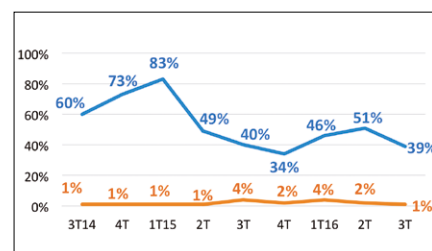
Carburant



Filtres et huiles



Pièces d'usure



Des prix qui restent orientés à la hausse pour l'ensemble des produits.

Aide à la lecture :

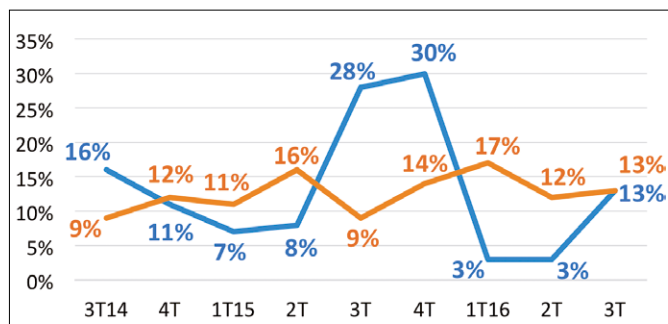
X % des responsables interrogés observent **une hausse** du prix d'achat par rapport au trimestre précédent
 Y % des responsables interrogés observent **une baisse** du prix d'achat par rapport au trimestre précédent



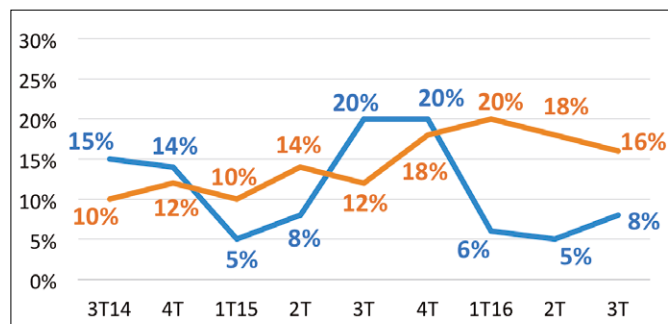
ENTREPRENEURS DE TRAVAUX FORESTIERS (ETF)

... sur l'orientation des tarifs des prestations par rapport au trimestre précédent

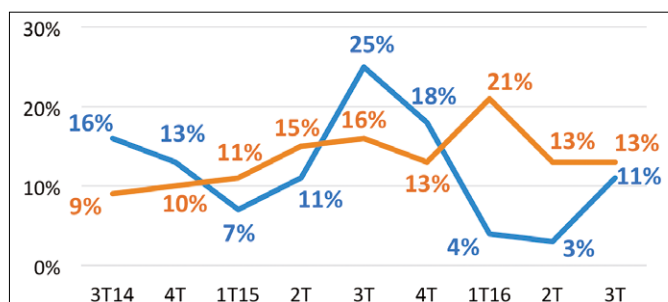
Feuillus bois d'œuvre



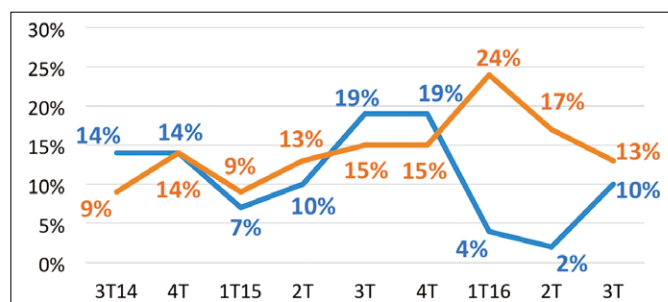
Résineux bois d'œuvre



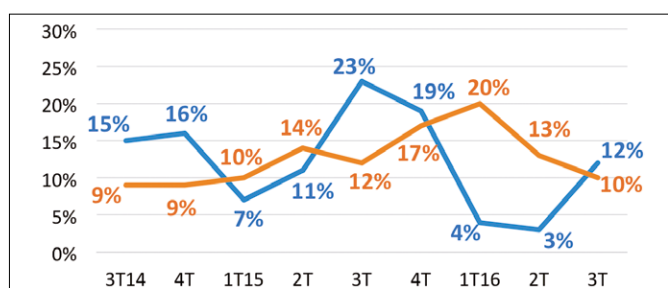
Feuillus bois d'énergie



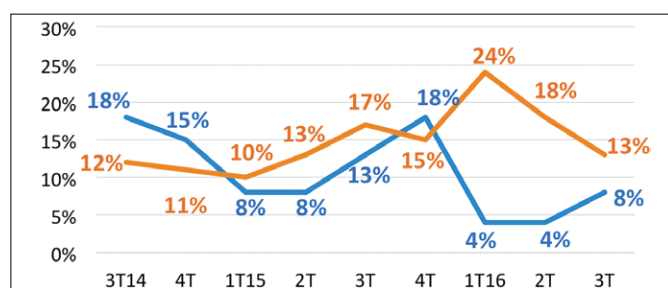
Résineux bois d'énergie



Feuillus bois d'industrie

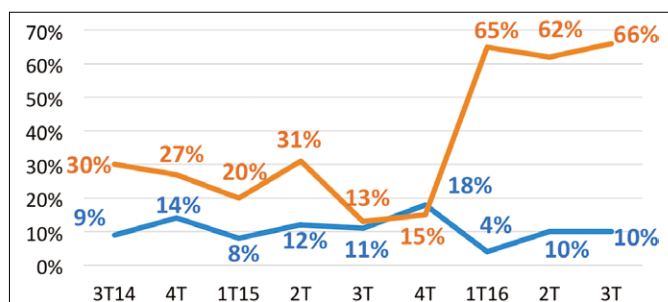


Résineux bois d'industrie



Les tarifs des prestations restent stables comparés au trimestre précédent et plus des chefs d'entreprise interrogés

... sur l'orientation des marges par rapport au trimestre précédent



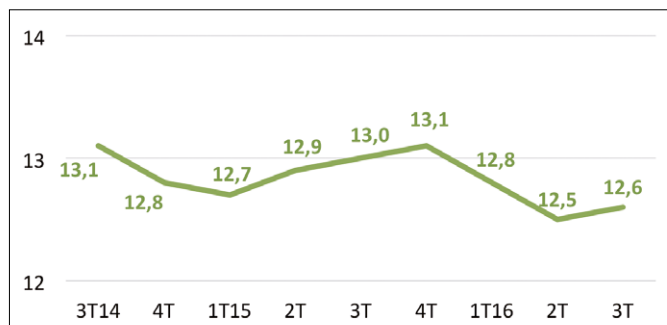
Une nouvelle dégradation des marges au cours de la saison estivale avec deux professionnels sur trois faisant état d'une réduction contre 10% constatant plutôt une amélioration.



ENTREPRENEURS DE TRAVAUX FORESTIERS (ETF)

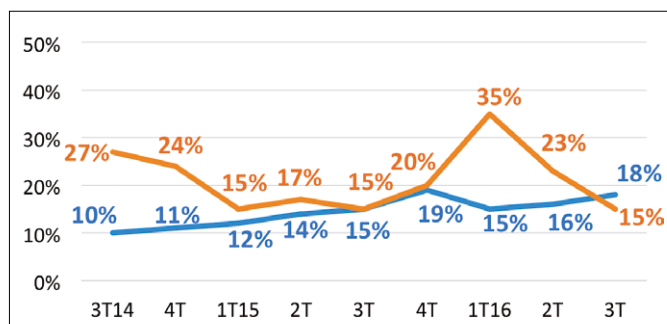
III. CARNETS DE COMMANDES

Nombre de semaines de travail en commandes

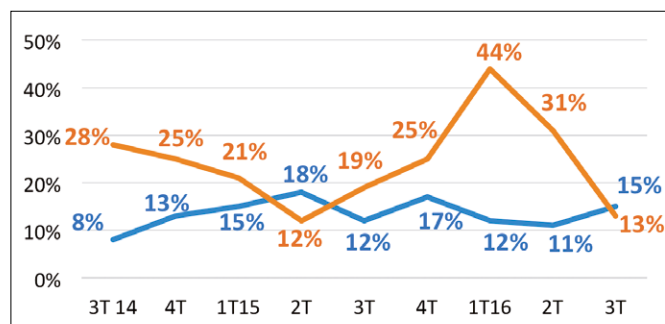


Totalisant 12,6 semaines de travail, les carnets de commandes des entrepreneurs de travaux forestiers restent proches de ceux enregistrés au cours du printemps.

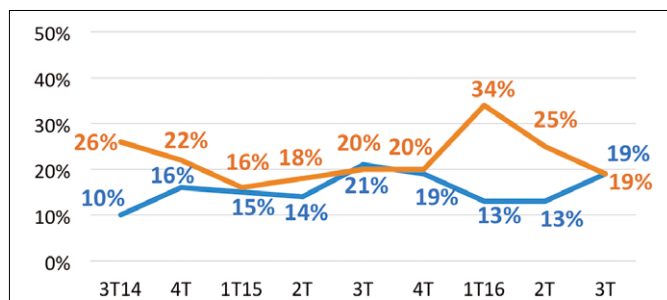
Feuillus bois d'œuvre



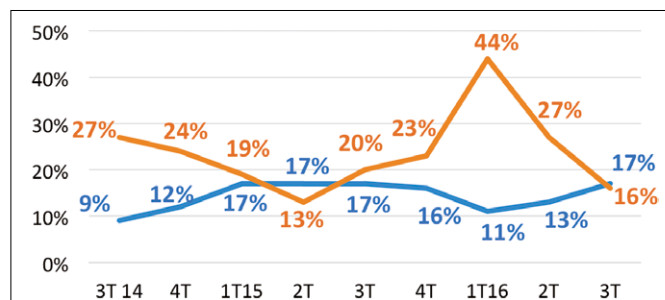
Résineux bois d'œuvre



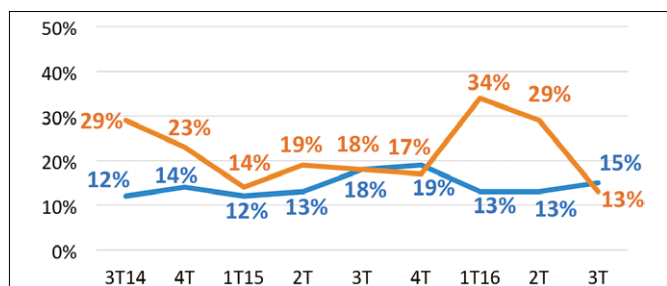
Feuillus bois d'énergie



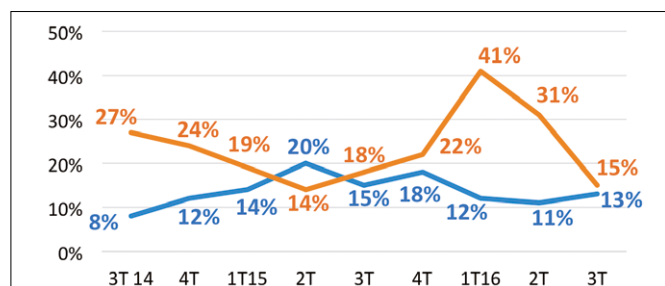
Résineux bois d'énergie



Feuillus bois d'industrie



Résineux bois d'industrie



Des plans de charges relativement stables comparés au 2^e trimestre 2016 quelle que soit l'activité étudiée.



ENTREPRENEURS DE TRAVAUX FORESTIERS (ETF)

IV. PRÉOCCUPATIONS DU MOMENT

TOP 5 des préoccupations des chefs d'entreprise

RANG	PRÉOCCUPATIONS	% D'ENTREPRISES	ÉVOLUTION EN PLACES (À 3 MOIS D'INTERVALLE)	
1	Carnets de commandes	43%	+ 1	↗
2	Prix d'achat	29%	+ 1	↗
3	Difficultés de trésorerie	23%	-2	↘
4	Contraintes réglementaires et environnementales	13%	=	→
5	Difficultés de recrutement	12%	entrée	↗

Total supérieur à 100% du fait des réponses multiples

À l'instar du trimestre précédent, trois sujets majeurs préoccupent les chefs d'entreprise : les carnets de commandes (43%), les prix d'achat (29%) et les difficultés de trésorerie (23%). À noter, une nette hausse du nombre de professionnels évoquant les carnets de commandes : 43% contre 22% au cours du printemps. Les contraintes réglementaires et environnementales se maintiennent en 4^e position, tandis que les difficultés de recrutement font leur entrée dans le classement, citées par 12% des responsables.

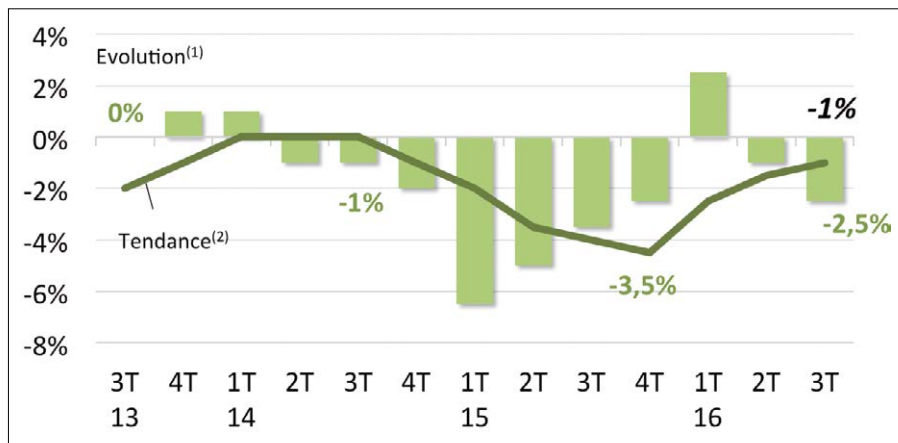


EXPLOITATION-SCIERIE À DOMINANTE RÉSINEUX

I. CHIFFRE D'AFFAIRES

Évolution du chiffre d'affaires

Au global

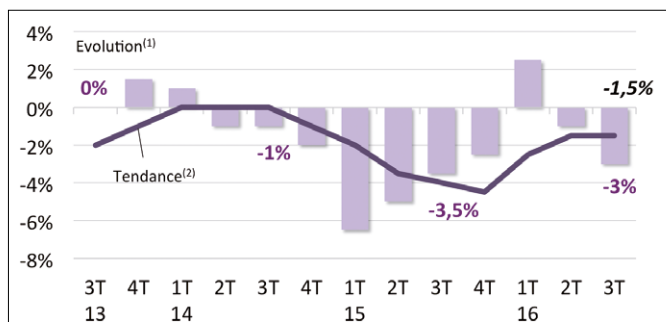


AMPLIFICATION DE LA BAISSÉ

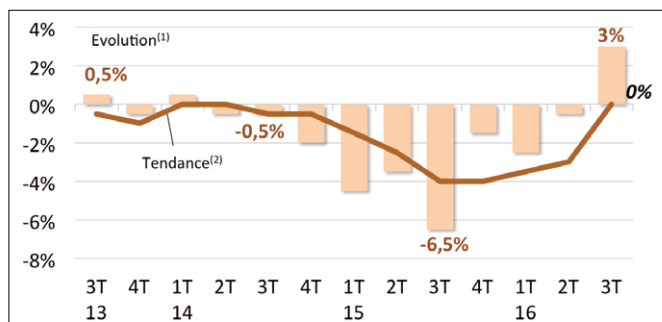
Tendance annuelle : -1%
Évolution 3T16/3T15 : -2,5%

En repli sur les mois d'avril, mai et juin 2016, l'activité exploitation-sciérie à dominante résineux recule plus fortement au cours du 3^e trimestre : -2,5% comparé au 3^e trimestre 2015. Le rythme annuel d'évolution continue toutefois à se redresser du fait d'un effet de base, pour s'établir à -1%.

En France



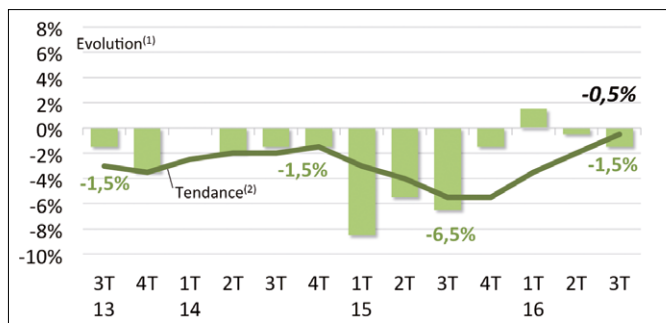
À l'export



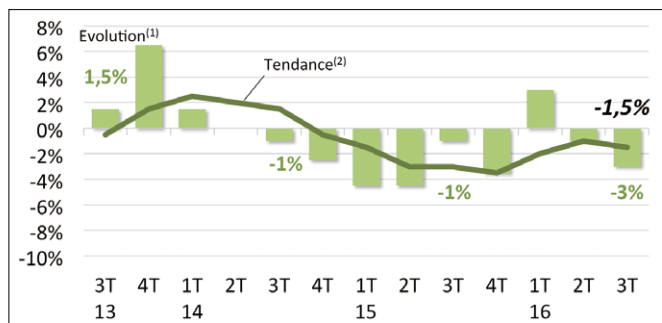
Une baisse du chiffre d'affaires exclusivement due aux mauvaises performances réalisées en France (-3%).
Une activité en nette croissance à l'export (+3%).

Évolution du chiffre d'affaires selon la taille des entreprises

Entreprises de moins de 20 salariés



Entreprises de 20 salariés et plus



Selon les tailles d'entreprises, un fléchissement du chiffre d'affaires plus marqué pour les plus grandes structures : -3% contre -1,5% pour celles de moins de 20 salariés.

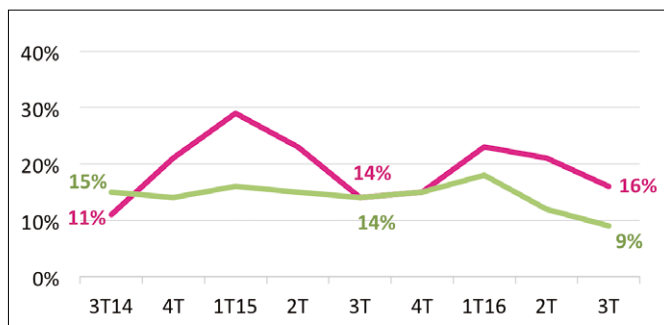
(1) Évolution du trimestre par rapport au même trimestre de l'année précédente
(2) Évolutions sur quatre trimestres cumulés



EXPLOITATION-SCIÉRIE À DOMINANTE RÉSINEUX

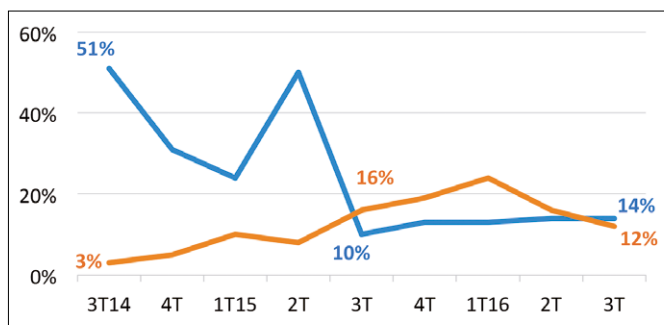
II. OPINIONS DES PROFESSIONNELS...

... sur le niveau des stocks



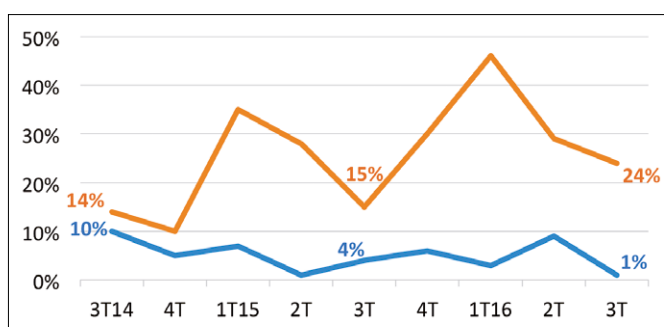
Des stocks conformes à la normale pour les trois quarts des intervenants.

... sur l'orientation des prix d'achat par rapport au trimestre précédent



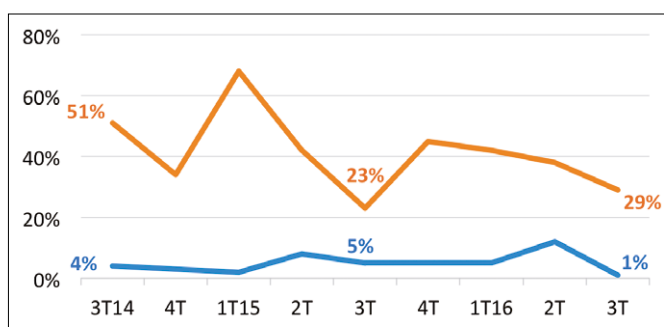
Des prix d'achat stables pour un nombre croissant de responsables : 74% contre 70% au 2^e trimestre 2016.

... sur l'orientation des prix de vente par rapport au trimestre précédent



Des prix de vente également stables pour les trois quarts des intervenants. Des professionnels constatant une baisse de leurs prix de vente toujours plus nombreux que ceux faisant état d'une hausse.

... sur l'orientation des marges par rapport au trimestre précédent



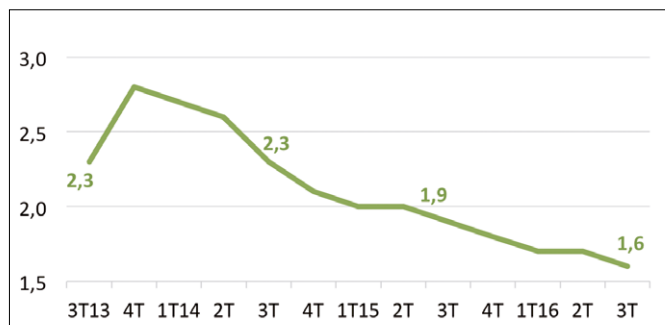
Des marges désormais stables pour 70% des chefs d'entreprise interrogés. Une forte réduction du nombre de professionnels faisant état d'une progression de leurs marges : 1% seulement contre 12% trois mois plus tôt.



EXPLOITATION-SCIERIE À DOMINANTE RÉSINEUX

III. CARNETS DE COMMANDES

Nombre de semaines de travail en commandes



Des carnets de commandes plutôt orientés à la baisse ce trimestre, totalisant ainsi 1,6 semaine de travail contre 1,7 semaine au printemps.

En France



À l'export



Une réduction des plans de charges tant en France qu'à l'export.

IV. PRÉOCCUPATIONS DU MOMENT

TOP 5 des préoccupations des chefs d'entreprise

RANG	PRÉOCCUPATIONS	% D'ENTREPRISES	ÉVOLUTION EN PLACES (À 3 MOIS D'INTERVALLE)	
1	Carnets de commandes	56%	=	→
2	Difficultés de trésorerie	27%	+2	↗
3	Prix d'achat	23%	-1	↘
4	Difficultés de recrutement	17%	+1	↗
5	Approvisionnement	13%	-2	↘

Total supérieur à 100% du fait des réponses multiples

Au vu des mauvais résultats enregistrés ce trimestre, les carnets de commandes restent la préoccupation majeure des chefs d'entreprise, cités par près de 56% d'entre eux. Les difficultés de trésorerie inquiètent également une part croissante de professionnels (27%), tout comme les difficultés de recrutement (17%). Les prix d'achat et l'approvisionnement rétrogradent légèrement dans le classement.

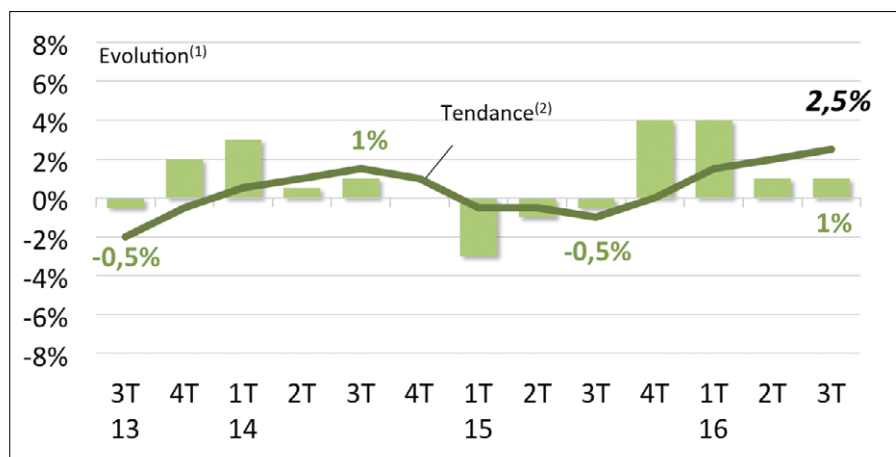


EXPLOITATION-SCIÉRIE À DOMINANTE FEUILLUS

I. CHIFFRE D'AFFAIRES

Évolution du chiffre d'affaires

Au global

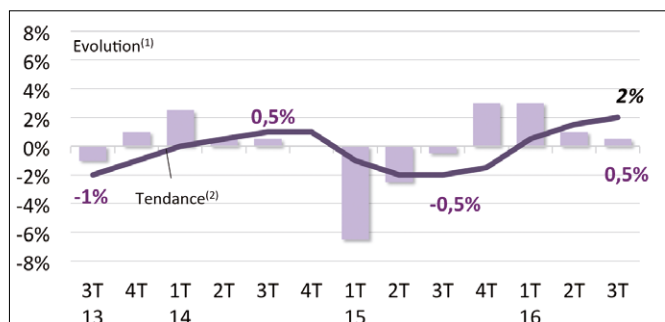


RENOUVELLEMENT DE LA HAUSSE

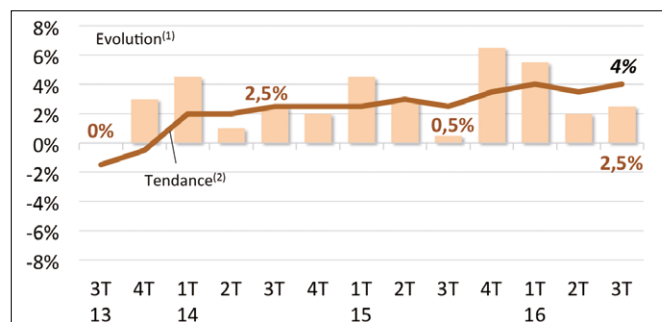
Tendance annuelle : +2,5%
Évolution 3T16/3T15 : +1%

L'activité exploitation-sciérie à dominante feuillus reste sur un trend positif au cours du 3^e trimestre 2016 : +1% comparé au même trimestre de 2015, soit une croissance identique à celle enregistrée au printemps. Sur les douze derniers mois, le rythme de progression continue de s'amplifier pour atteindre +2,5%.

En France



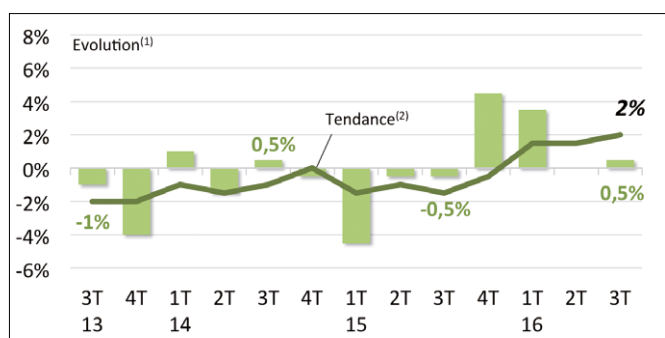
À l'export



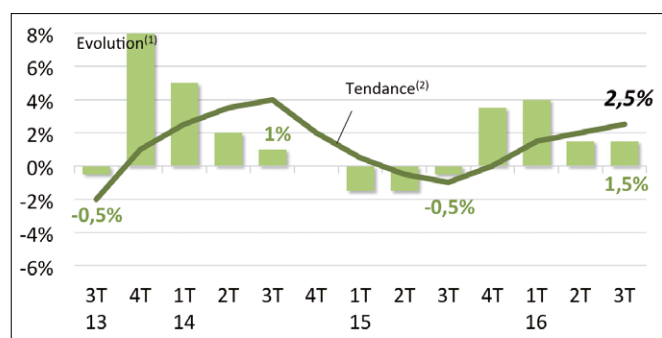
L'activité reste une nouvelle fois mieux orientée à l'export que sur le territoire national : +2,5% contre +0,5% à un an d'intervalle.

Évolution du chiffre d'affaires selon la taille des entreprises

Entreprises de moins de 20 salariés



Entreprises de 20 salariés et plus



Une activité toujours plus dynamique pour les entreprises de 20 salariés et plus : +1,5% contre +0,5% pour celles de moins de 20 salariés.

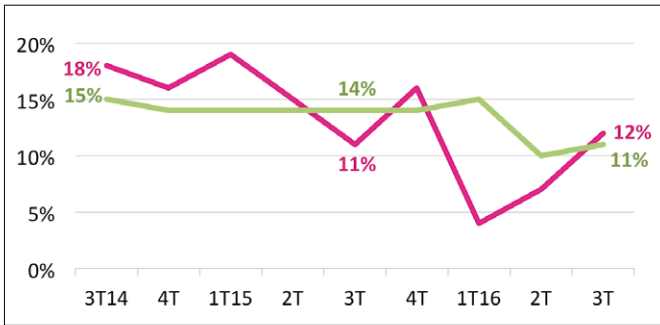
(1) Évolution du trimestre par rapport au même trimestre de l'année précédente
(2) Évolutions sur quatre trimestres cumulés



EXPLOITATION-SCIÉRIE À DOMINANTE FEUILLUS

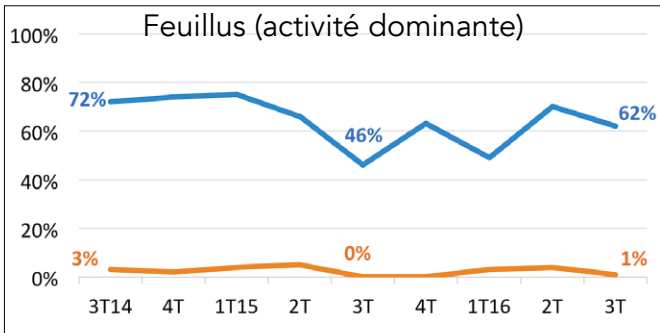
II. OPINIONS DES PROFESSIONNELS...

... sur le niveau des stocks



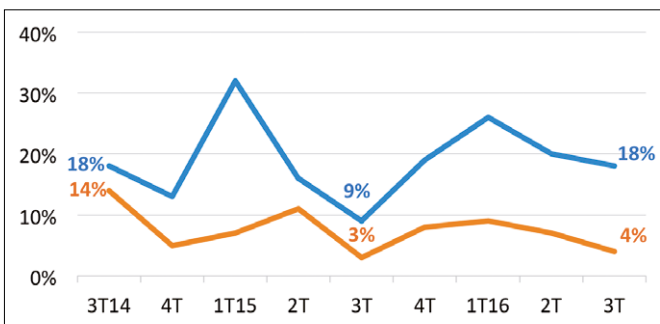
Un niveau de stocks conforme à la normale pour plus de 75% des professionnels. Une augmentation du nombre de responsables constatant un niveau de stocks supérieur à la normale : 12% contre 7% au trimestre précédent.

... sur l'orientation des prix d'achat par rapport au trimestre précédent



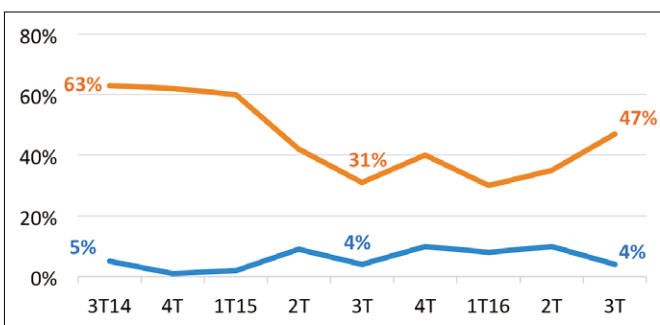
Des prix d'achat des feuillus qui continuent de grimper pour plus de 60% des professionnels. Un nombre d'intervenants faisant état d'une baisse des prix d'achat très restreint : 1% seulement.

... sur l'orientation des prix de vente par rapport au trimestre précédent



Des prix de vente stables par rapport au trimestre précédent pour près de 80% des responsables interrogés. Des intervenants constatant une hausse des prix de vente toujours plus nombreux que ceux les jugeant en baisse.

... sur l'orientation des marges par rapport au trimestre précédent



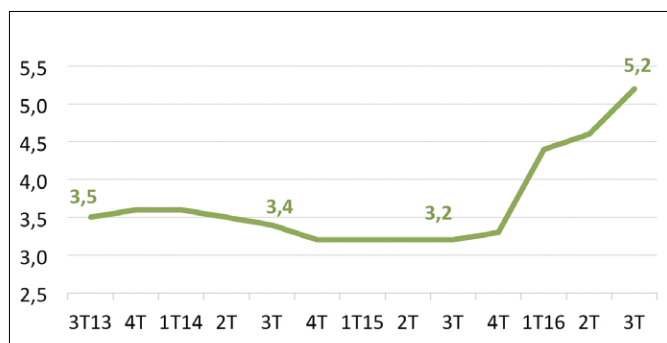
Une détérioration des marges comparée au printemps avec 47% des chefs d'entreprise faisant état d'une baisse contre 35% au trimestre passé. Une réduction du nombre de professionnels constatant une amélioration de leurs marges : 4% contre 10% au 2^e trimestre.



EXPLOITATION-SCIÉRIE À DOMINANTE FEUILLUS

III. CARNETS DE COMMANDES

Nombre de semaines de travail en commandes



Une activité qui devrait à nouveau être bien orientée sur les trois prochains mois avec des carnets de commandes qui progressent sensiblement à trois mois d'intervalle, s'établissant ainsi à 5,2 semaines contre 4,6 au cours du trimestre précédent.

En France



À l'export



Une hausse des prises d'ordres tant en France qu'à l'export.

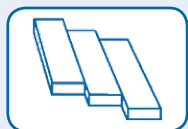
IV. PRÉOCCUPATIONS DU MOMENT

TOP 5 des préoccupations des chefs d'entreprise

RANG	PRÉOCCUPATIONS	% D'ENTREPRISES	ÉVOLUTION EN PLACES (À 3 MOIS D'INTERVALLE)	
1	Prix d'achat	40%	+ 1	↗
2	Approvisionnement	31%	- 1	↘
3	Difficultés de trésorerie	26%	=	→
4	Carnets de commandes	25%	=	→
5	Difficultés de recrutement	16%	=	→

Total supérieur à 100% du fait des réponses multiples

Les prix d'achat et l'approvisionnement se maintiennent en haut du classement des principales préoccupations des chefs d'entreprise, évoqués respectivement par 40% et 31% d'entre eux. Les difficultés de trésorerie et les carnets de commandes demeurent en 3^e et 4^e places, affichant des scores similaires. Les difficultés de recrutement clôturent toujours le classement, évoquées désormais par 16% des répondants.

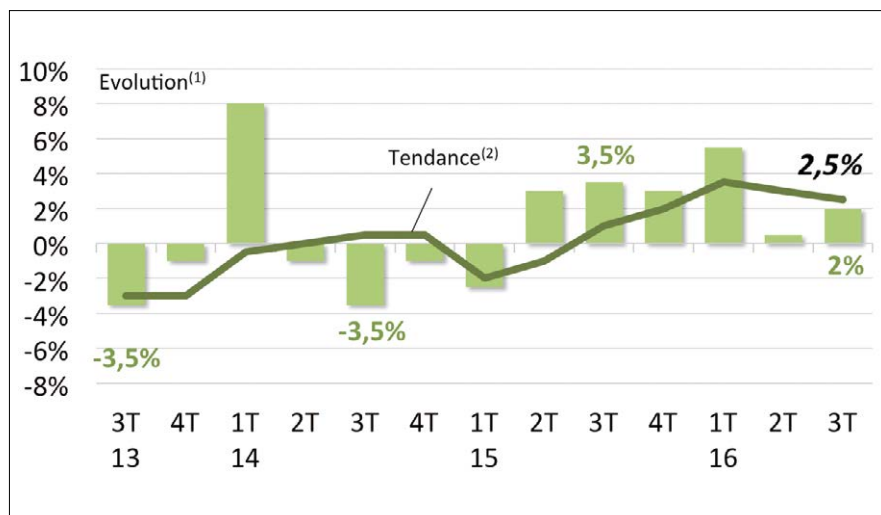


FABRICATION DE PARQUETS MASSIFS

I. CHIFFRE D'AFFAIRES

Évolution du chiffre d'affaires

Au global

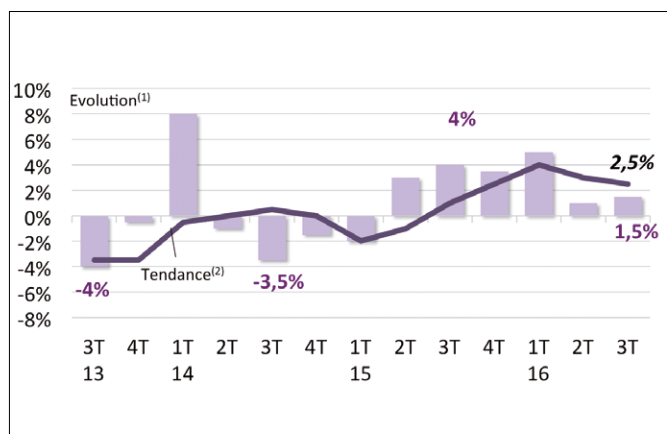


REBOND

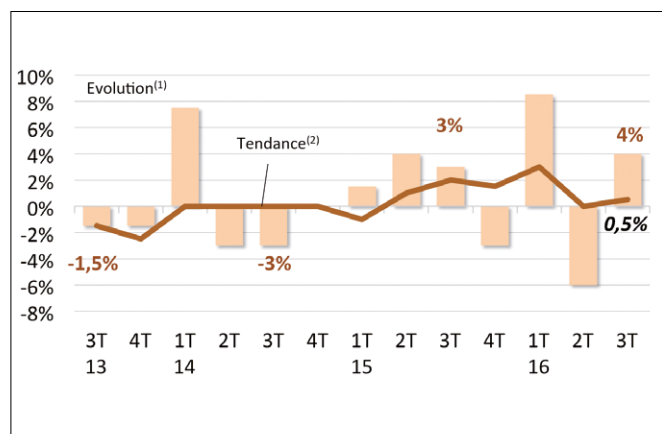
Tendance annuelle : +2,5%
Évolution 3T16/3T15 : +2%

Après avoir ralenti au cours du printemps, l'activité des fabricants de parquets massifs reprend des couleurs pendant la période estivale : +2% comparé à la même période de 2015. Malgré tout, le rythme de progression fléchit légèrement pour s'établir à +2,5% au terme du mois de septembre 2016.

En France

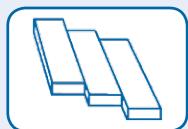


À l'export



Un net rebond de l'activité à l'export (+4%) après un 2^e trimestre très mauvais.
Une croissance plus modérée en France (+1,5%).

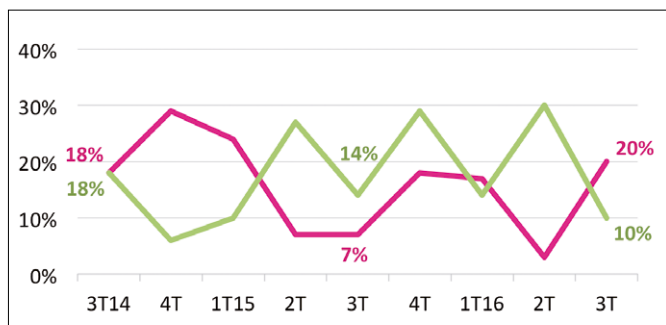
⁽¹⁾ Évolution du trimestre par rapport au même trimestre de l'année précédente
⁽²⁾ Évolutions sur quatre trimestres cumulés



FABRICATION DE PARQUETS MASSIFS

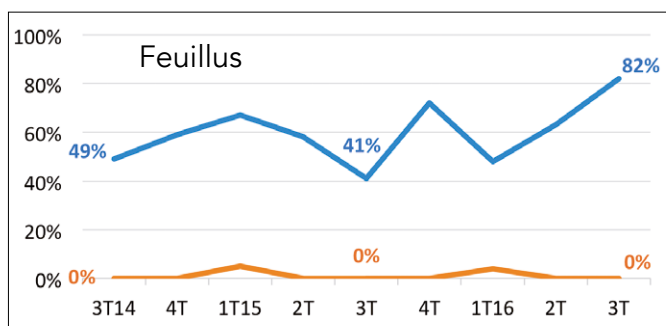
II. OPINIONS DES PROFESSIONNELS...

... sur le niveau des stocks



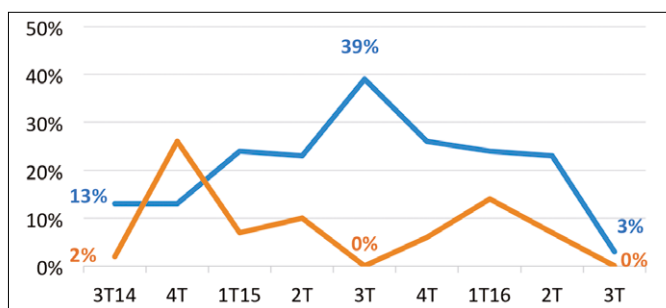
Une inversion de tendance avec des intervenants désormais plus nombreux à faire état d'un niveau de stocks supérieur à la normale : 20% contre moitié moins à constater le phénomène inverse. Un niveau de stocks conforme à la normale pour 70% des professionnels.

... sur l'orientation des prix d'achat par rapport au trimestre précédent



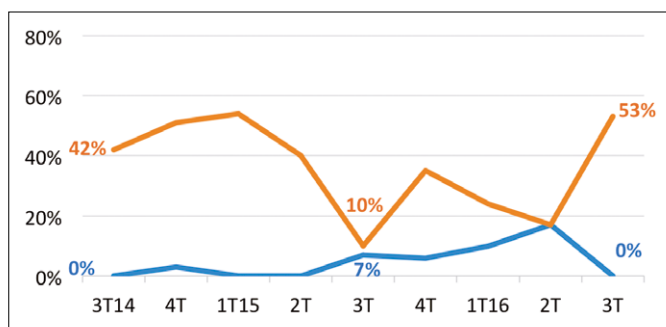
Des prix d'achat qui suivent toujours une tendance haussière au niveau des feuillus.

... sur l'orientation des prix de vente par rapport au trimestre précédent

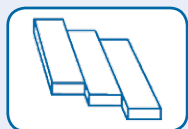


Des prix de vente stables pour la quasi-totalité des chefs d'entreprise. Une nette réduction du nombre d'intervenants constatant une hausse de leurs prix de vente : 3% contre 23% il y a trois mois.

... sur l'orientation des marges par rapport au trimestre précédent



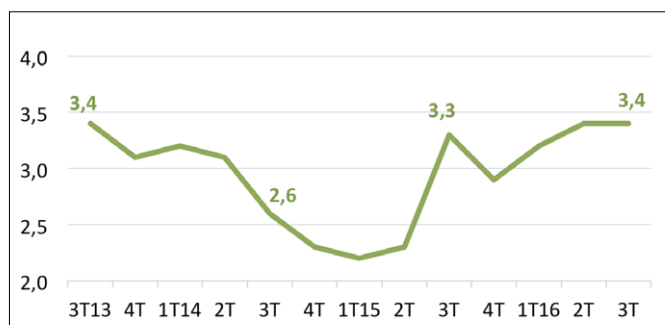
Des marges qui se dégradent pour plus d'un professionnel sur deux. Des chefs d'entreprise constatant une amélioration de leurs marges inexistantes.



FABRICATION DE PARQUETS MASSIFS

III. CARNETS DE COMMANDES

Nombre de semaines de travail en commandes



Avec 3,4 semaines de travail, les carnets de commandes sont similaires à ceux enregistrés lors du trimestre précédent.

En France



À l'export



Une stabilité des plans de charges visible en France comme à l'export.

IV. PRÉOCCUPATIONS DU MOMENT

TOP 5 des préoccupations des chefs d'entreprise

RANG	PRÉOCCUPATIONS	% D'ENTREPRISES	ÉVOLUTION EN PLACES (À 3 MOIS D'INTERVALLE)	
1	Prix d'achat	59%	+ 1	↗
2	Carnets de commandes	41%	+ 1	↗
3	Approvisionnement	37%	-2	↘
4	Problèmes au niveau des délais de paiement	19%	+ 1	↗
5	Contraintes réglementaires et environnementales	15%	Entrée	↗

Total supérieur à 100% du fait des réponses multiples

Les prix d'achat et les carnets de commandes sont désormais les deux préoccupations principales des chefs d'entreprise, évoqués par respectivement 59% et 41% d'entre eux. L'approvisionnement rétrograde en 3^e position mais reste tout de même cité par 37% des intervenants. Les contraintes réglementaires et environnementales font leur entrée à la 5^e place, mentionnées par 15% des responsables.

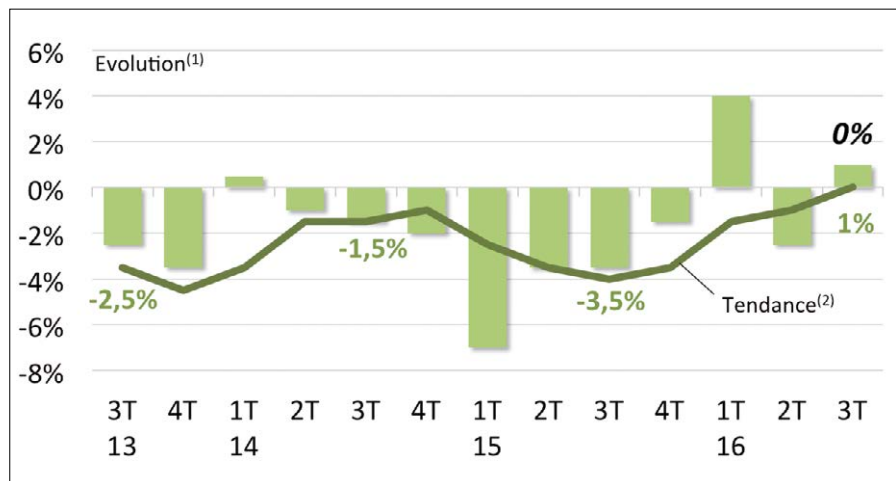


FABRICATION DE CHARPENTES ET AUTRES MENUISERIES

I. CHIFFRE D'AFFAIRES

Évolution du chiffre d'affaires

Au global



ORIENTATION FAVORABLE

Tendance annuelle : 0%
Évolution 3T16/3T15 : +1%

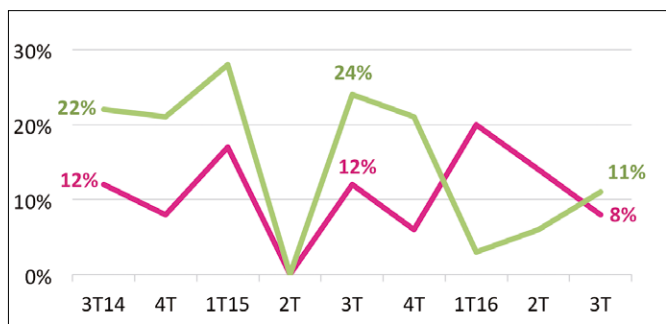
En baisse sur les mois d'avril, mai et juin 2016, l'activité des fabricants de charpentes et autres menuiseries retrouve le chemin de la croissance au cours de la période estivale : +1% à un an d'intervalle. De fait, la tendance annuelle se redresse et atteint le point d'équilibre à l'issue du mois de septembre.



FABRICATION DE CHARPENTES ET AUTRES MENUISERIES

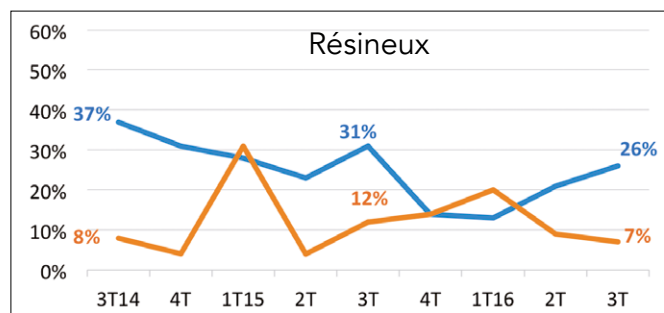
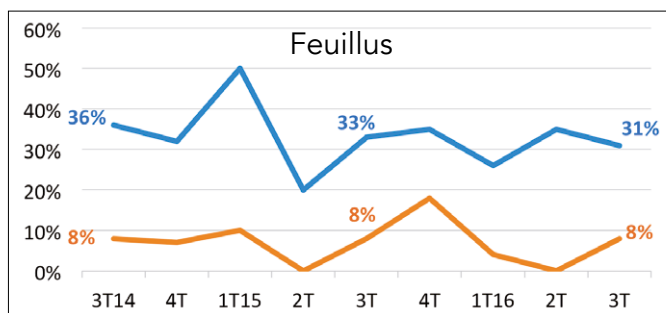
II. OPINIONS DES PROFESSIONNELS...

... sur le niveau des stocks



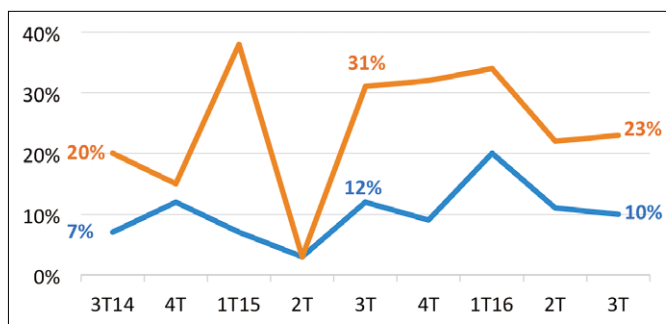
Des stocks conformes à la normale pour plus de 80% des professionnels.

... sur l'orientation des prix d'achat par rapport au trimestre précédent



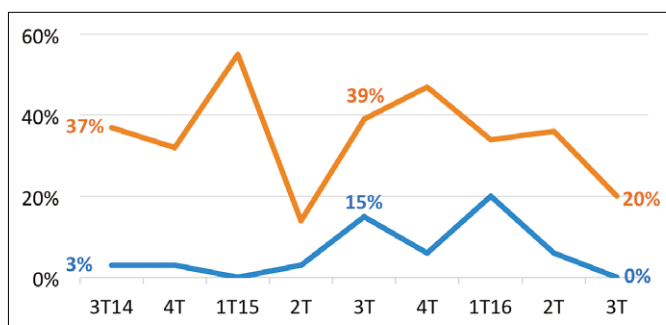
Des prix d'achat qui restent sur une tendance haussière aussi bien pour les feuillus que pour les résineux.

... sur l'orientation des prix de vente par rapport au trimestre précédent



Des prix de vente toujours stables pour deux chefs d'entreprise sur trois. Des professionnels faisant état d'une baisse de leurs prix de vente toujours plus nombreux que ceux constatant le phénomène inverse.

... sur l'orientation des marges par rapport au trimestre précédent



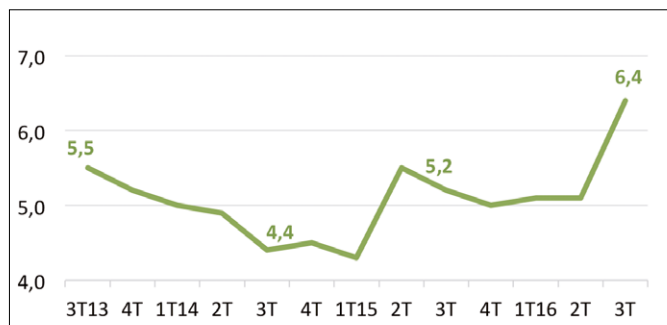
Une baisse des marges qui concerne un nombre plus restreint de professionnels qu'au trimestre précédent : 20% contre 36% au 2^e trimestre. Des marges proches de celles enregistrées au printemps pour 80% des intervenants.



FABRICATION DE CHARPENTES ET AUTRES MENUISERIES

III. CARNETS DE COMMANDES

Nombre de semaines de travail en commandes



Une fin d'année qui s'annonce favorable avec des carnets de commandes qui augmentent fortement, passant de 5,1 semaines de travail il y a trois mois à 6,4 actuellement.

IV. PRÉOCCUPATIONS DU MOMENT

TOP 5 des préoccupations des chefs d'entreprise

RANG	PRÉOCCUPATIONS	% D'ENTREPRISES	ÉVOLUTION EN PLACES (À 3 MOIS D'INTERVALLE)	
1	Carnets de commandes	46%	=	→
2	Difficultés de recrutement	25%	Entrée	↗
3	Contraintes réglementaires et environnementales	21%	Entrée	↗
4	Prix d'achat	18%	-1	↘
5	Problèmes au niveau des délais de paiement	18%	-1	↘

Total supérieur à 100% du fait des réponses multiples

Les carnets de commandes préoccupent toujours majoritairement les chefs d'entreprise (46% d'entre eux). Conséquence de la hausse des plans de charges, les difficultés de recrutement font une entrée remarquée à la 2^e position, évoquées par un quart des répondants. Les contraintes réglementaires et environnementales apparaissent également ce trimestre dans le classement, mentionnées par 21% des responsables. En revanche, les prix d'achat et les problèmes au niveau des délais de paiement inquiètent un peu moins les professionnels qu'au printemps.

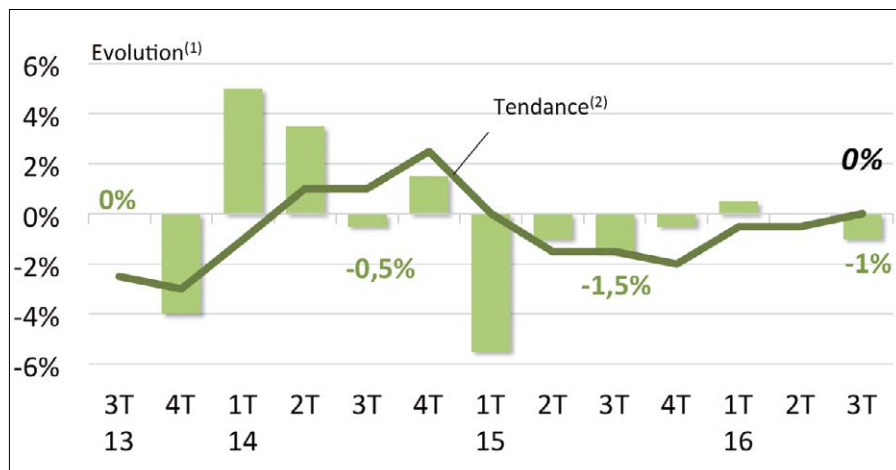


FABRICATION D'EMBALLAGES LÉGERS

I. CHIFFRE D'AFFAIRES

Évolution du chiffre d'affaires

Au global



EN RECU

Tendance annuelle : 0%
Évolution 3T16/3T15 : -1%

Stable au cours du 2^e trimestre 2016, le chiffre d'affaires des fabricants d'emballages légers se contracte de 1% au cours de la période estivale. Malgré cette baisse, la tendance annuelle atteint le point d'équilibre au terme du trimestre sous revue.

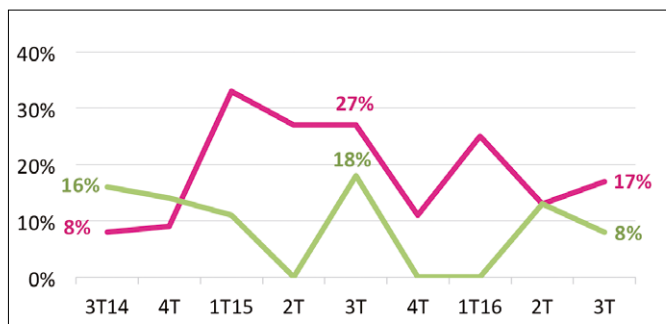
⁽¹⁾ Evolution du trimestre par rapport au même trimestre de l'année précédente
⁽²⁾ Evolutions sur quatre trimestres cumulés



FABRICATION D'EMBALLAGES LÉGERS

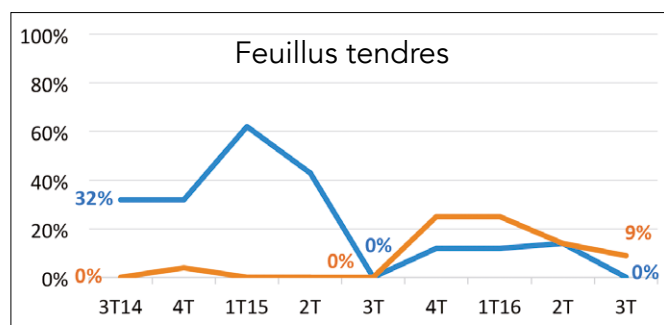
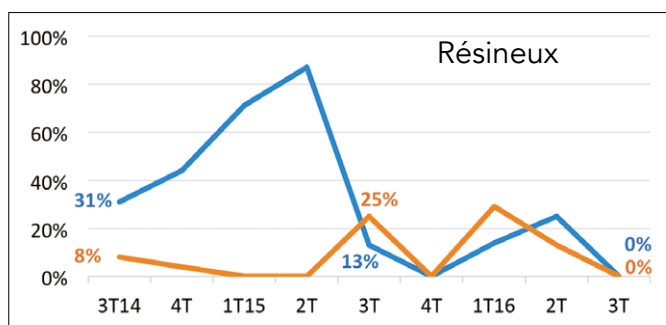
II. OPINIONS DES PROFESSIONNELS...

... sur le niveau des stocks



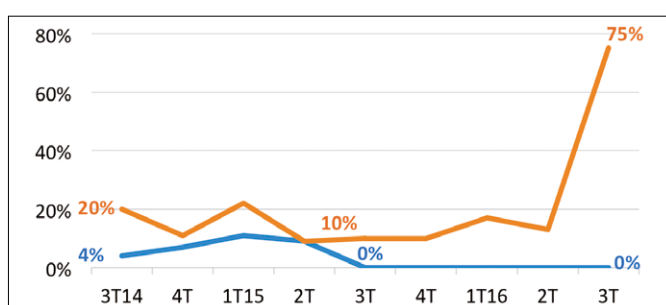
Un niveau de stocks conforme à la normale pour trois intervenants sur quatre. Une hausse du nombre de professionnels faisant état d'un niveau de stocks supérieur à la normale. À l'inverse, une réduction de ceux constatant plutôt un niveau de stocks inférieur à la normale.

... sur l'orientation des prix d'achat par rapport au trimestre précédent



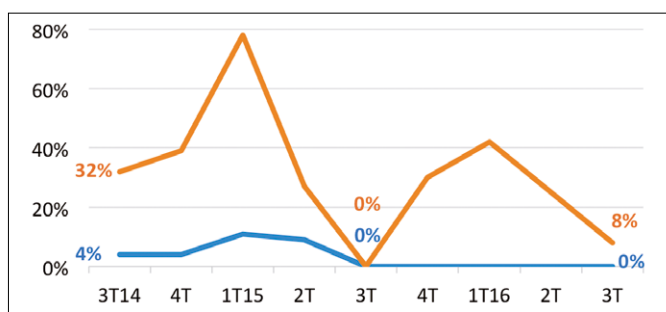
Des prix d'achat des feuillus tendres stables pour la quasi-totalité des chefs d'entreprise ; pour la totalité d'entre eux en ce qui concerne les résineux.

... sur l'orientation des prix de vente par rapport au trimestre précédent



Une baisse des prix de vente généralisée, avec 75% des professionnels faisant état d'une réduction.

... sur l'orientation des marges par rapport au trimestre précédent

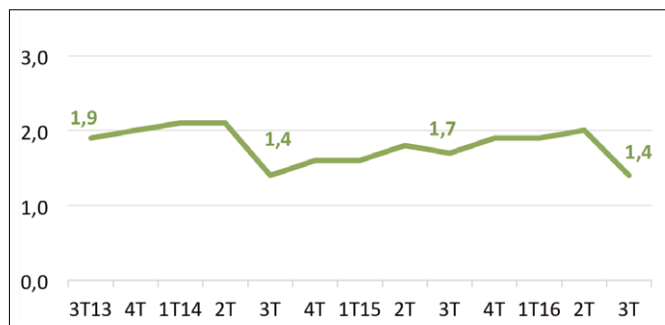


Des professionnels constatant une détérioration de leurs marges de moins en moins nombreux. Ils ne sont plus désormais que 8% à faire ce constat contre un quart trois mois plus tôt. Des marges stables comparées au printemps pour plus de 90% des responsables.



III. CARNETS DE COMMANDES

Nombre de semaines de travail en commandes



Une baisse sensible des plans de charges qui ne représentent plus que 1,4 semaine de travail contre 2 au cours du trimestre précédent.

IV. PRÉOCCUPATIONS DU MOMENT

TOP 5 des préoccupations des chefs d'entreprise

RANG	PRÉOCCUPATIONS	% D'ENTREPRISES	ÉVOLUTION EN PLACES (À 3 MOIS D'INTERVALLE)	
1	Carnets de commandes	43%	+2	↗
2	Difficultés de recrutement	29%	=	→
3	L'avenir de la profession	29%	Entrée	↗
4	Difficultés de trésorerie	14%	-3	↘
5	Contraintes réglementaires et environnementales	14%	Entrée	↗

Total supérieur à 100% du fait des réponses multiples

Au vu des difficultés du secteur, les carnets de commandes remontent à la première place du classement, cités par 43% des chefs d'entreprise interrogés. Les difficultés de recrutement se maintiennent en seconde position, elles font désormais jeu égal avec l'avenir de la profession qui fait son entrée dans le classement, mentionné par 29% des professionnels. Les difficultés de trésorerie et les contraintes réglementaires et environnementales occupent quant à elles les 4^e et 5^e places, évoquées par une part plus réduite de responsables (14% chacune).

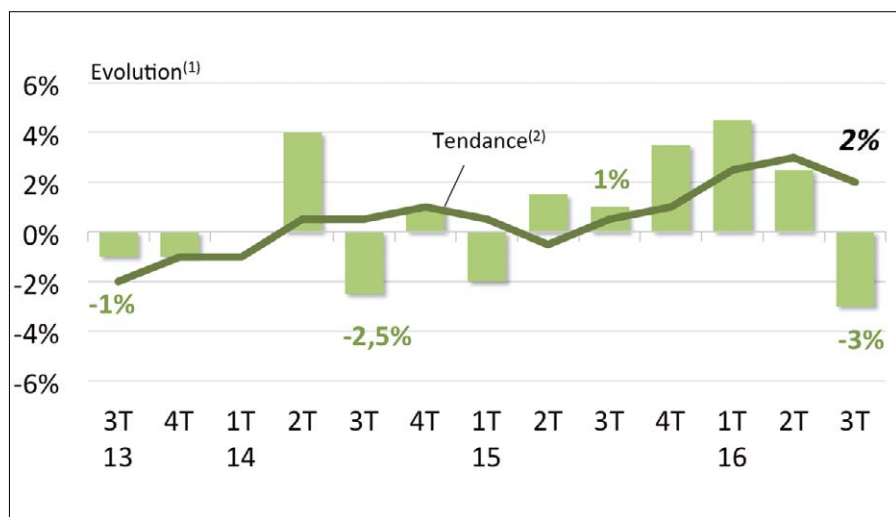


FABRICATION DE CAISSES ET D'EMBALLAGES INDUSTRIELS

I. CHIFFRE D'AFFAIRES

Évolution du chiffre d'affaires

Au global

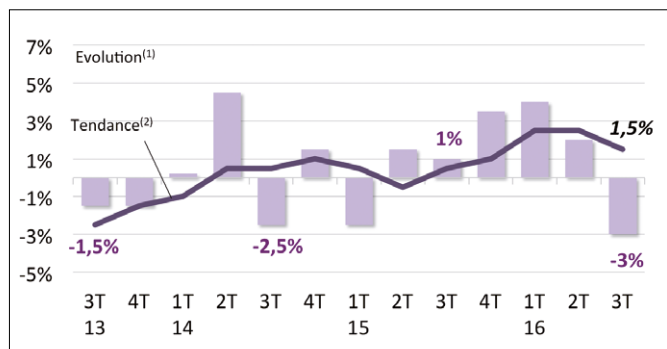


RETRAIT MARQUÉ

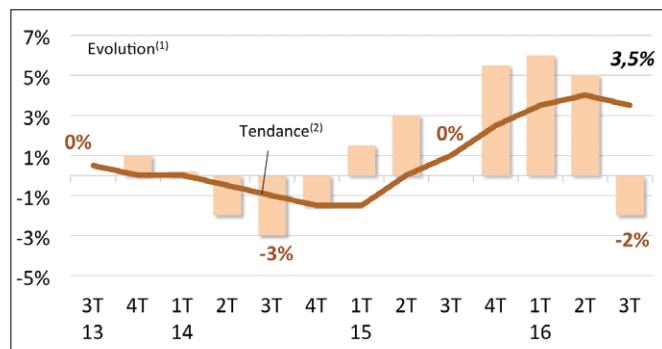
Tendance annuelle : +2%
Évolution 3T16/3T15 : -3%

Après cinq trimestres de hausses consécutives, l'activité de fabrication de caisses et d'emballages industriels recule nettement au cours des mois de juillet, août et septembre 2016, comparativement aux mêmes mois de 2015. Une baisse qui s'avère plus sensible que pour l'emballage léger (-1%). En conséquence, le rythme annuel se ralentit mais reste encore très dynamique : +2%.

En France



À l'export



Une baisse de chiffre d'affaires qui concerne la France comme l'export. Toutefois, un repli un peu plus marqué en France : -3% contre -2% à l'export.

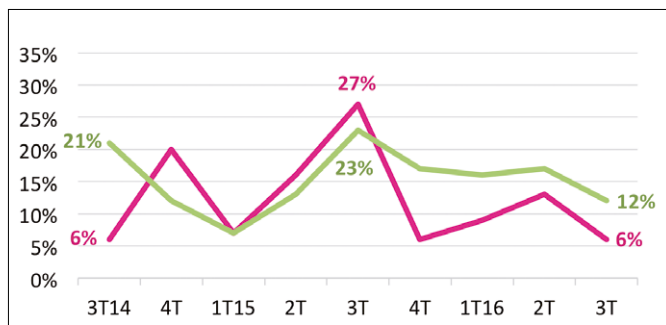
⁽¹⁾ Evolution du trimestre par rapport au même trimestre de l'année précédente
⁽²⁾ Evolutions sur quatre trimestres cumulés



FABRICATION DE CAISSES ET D'EMBALLAGES INDUSTRIELS

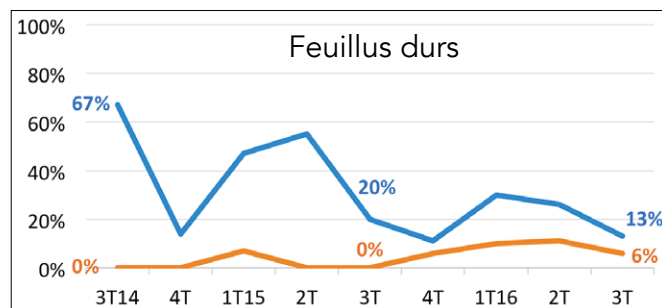
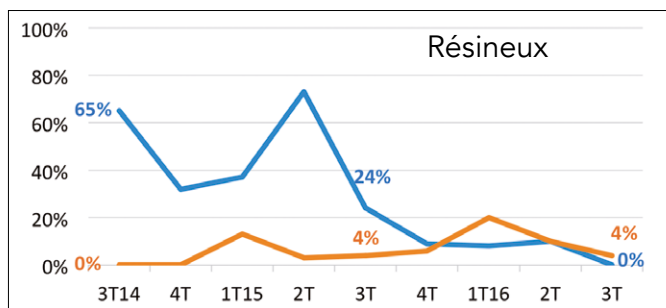
II. OPINIONS DES PROFESSIONNELS...

... sur le niveau des stocks



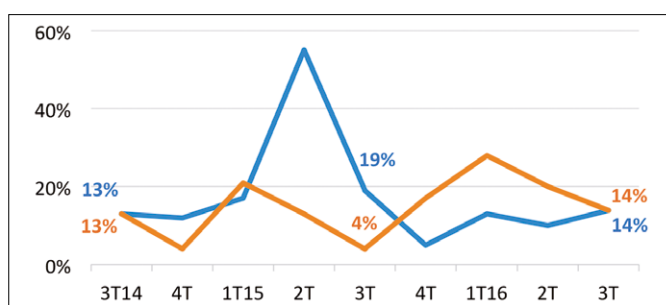
Un niveau de stocks conforme à la normale pour un nombre croissant de professionnels : 82%.

... sur l'orientation des prix d'achat par rapport au trimestre précédent



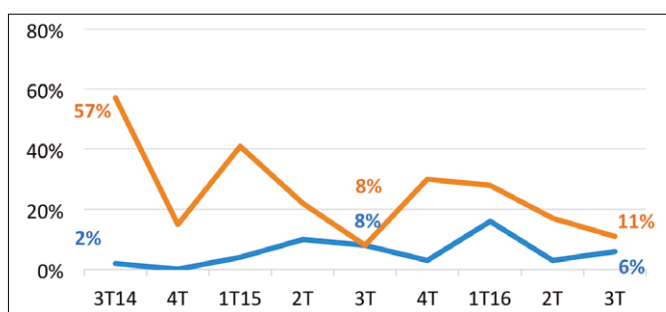
Des prix d'achat stables pour la très grande majorité des intervenants tant au niveau des résineux que des feuillus durs.

... sur l'orientation des prix de vente par rapport au trimestre précédent



Des prix de vente stables comparés au 2^e trimestre pour plus de 70% des responsables interrogés.

... sur l'orientation des marges par rapport au trimestre précédent



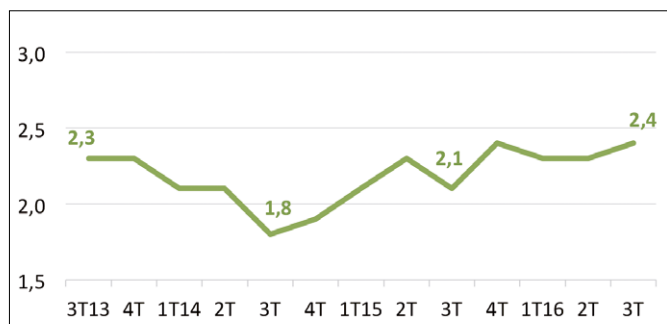
Des marges qui restent stables pour plus de 80% des professionnels. Une réduction du nombre d'intervenants faisant état d'une dégradation de leurs marges. A l'inverse, une hausse de ceux constatant une amélioration.



FABRICATION DE CAISSES ET D'EMBALLAGES INDUSTRIELS

III. CARNETS DE COMMANDES

Nombre de semaines de travail en commandes



Des carnets de commandes qui s'avèrent proches de ceux enregistrés au 2^e trimestre, représentant ainsi 2,4 semaines de travail contre 2,3 trois mois plus tôt.

En France



À l'export



Des plans de charges stables en France comme à l'export

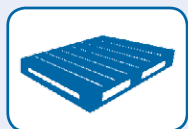
IV. PRÉOCCUPATIONS DU MOMENT

TOP 5 des préoccupations des chefs d'entreprise

RANG	PRÉOCCUPATIONS	% D'ENTREPRISES	ÉVOLUTION EN PLACES (À 3 MOIS D'INTERVALLE)	
1	Difficultés de recrutement	38%	+1	↗
2	Carnets de commandes	24%	-1	↘
3	Pérennité de l'entreprise à court terme	10%	Entrée	↗
4	Problèmes au niveau des délais de paiement	7%	=	→
5	Difficultés de trésorerie	7%	=	→

Total supérieur à 100% du fait des réponses multiples

Les difficultés de recrutement constituent désormais la principale préoccupation des chefs d'entreprise, mentionnées par 38% d'entre eux. Les carnets de commandes rétrogradent à la seconde place (24%). Ils sont suivis par la pérennité de l'entreprise qui fait son entrée dans le classement, inquiétant 10% des responsables interrogés. Viennent ensuite, les problèmes au niveau des délais de paiement et les difficultés de trésorerie évoqués chacun par 7% des responsables.

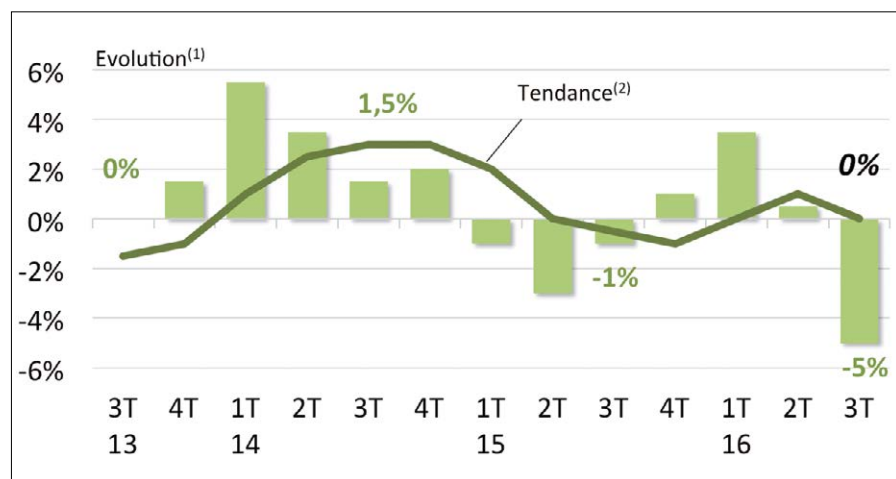


FABRICATION ET RECONDITIONNEMENT DE PALETTES BOIS

I. CHIFFRE D'AFFAIRES

Évolution du chiffre d'affaires

Au global

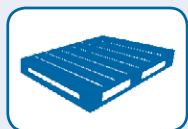


BAISSE SENSIBLE

Tendance annuelle : 0%
Évolution 3T16/3T15 : -5%

En hausse limitée au cours du printemps, l'activité de fabrication et de reconditionnement de palettes bois s'inscrit en net recul au cours du 3^e trimestre 2016, comparé au même trimestre de 2015. De fait, le rythme d'évolution est désormais atone sur les douze derniers mois.

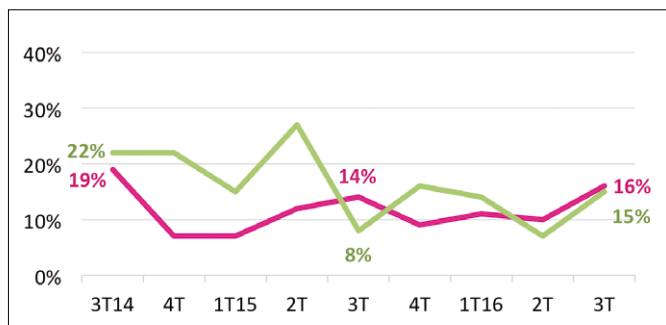
(1) Évolution du trimestre par rapport au même trimestre de l'année précédente
(2) Évolutions sur quatre trimestres cumulés



FABRICATION ET RECONDITIONNEMENT DE PALETTES BOIS

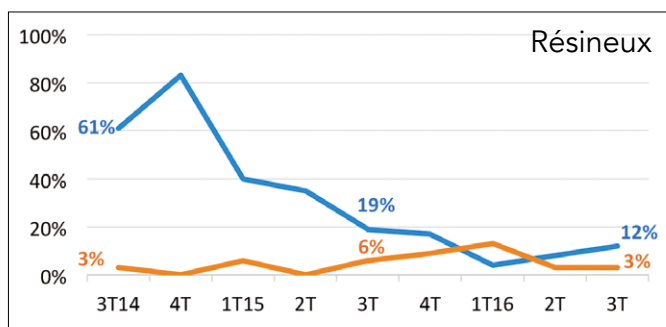
II. OPINIONS DES PROFESSIONNELS...

... sur le niveau des stocks



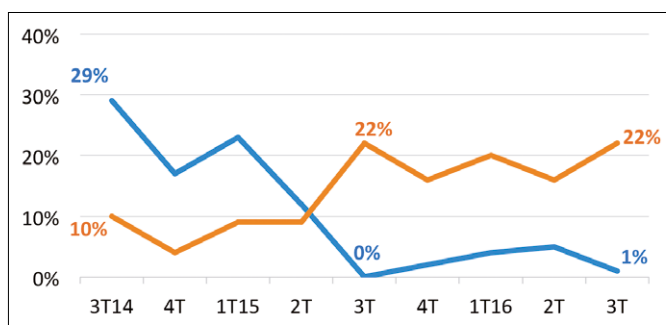
Un niveau de stocks conforme à la normale pour environ 70% des responsables. Une augmentation du nombre de professionnels faisant état d'un niveau de stocks supérieur à la normale. Une hausse encore plus forte de ceux faisant le constat inverse.

... sur l'orientation des prix d'achat par rapport au trimestre précédent



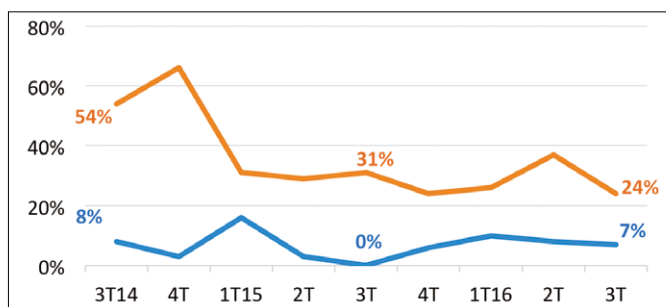
Des prix d'achat toujours stables pour la très grande majorité des intervenants (85%).

... sur l'orientation des prix de vente par rapport au trimestre précédent

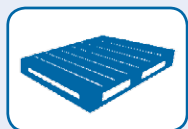


Une stabilité qui concerne également les prix de vente (77% des chefs d'entreprise). À noter, l'augmentation du nombre de professionnels constatant une baisse des prix de vente (22%). À l'inverse, une réduction de ceux les jugeant plutôt en hausse (1% seulement).

... sur l'orientation des marges par rapport au trimestre précédent



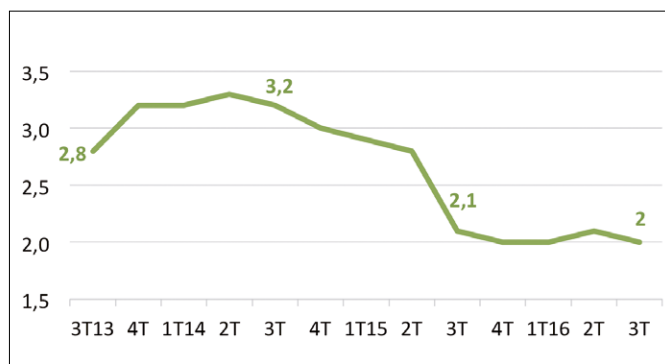
Des intervenants un peu moins nombreux qu'au trimestre précédent à faire état d'une détérioration de leurs marges : 24% contre 37% au 2^e trimestre 2016. Des marges stables pour près de 70% des responsables interrogés.



FABRICATION ET RECONDITIONNEMENT DE PALETTES BOIS

III. CARNETS DE COMMANDES

Nombre de semaines de travail en commandes



Des carnets de commandes qui restent similaires à ceux enregistrés trois mois auparavant, représentant 2 semaines de travail contre 2,1 au 2^e trimestre.

IV. PRÉOCCUPATIONS DU MOMENT

TOP 5 des préoccupations des chefs d'entreprise

RANG	PRÉOCCUPATIONS	% D'ENTREPRISES	ÉVOLUTION EN PLACES (À 3 MOIS D'INTERVALLE)	
1	Carnets de commandes	40%	=	→
2	Difficultés de recrutement	26%	=	→
3	Difficultés de trésorerie	21%	+2	↗
4	Contraintes réglementaires et environnementales	16%	Entrée	↗
5	Approvisionnement	12%	-1	↘

Total supérieur à 100% du fait des réponses multiples

Les carnets de commandes constituent toujours la principale préoccupation des chefs d'entreprise (40%), loin devant les autres sujets. Avec un taux de citations de 26%, les difficultés de recrutement se maintiennent en 2^e position. Les difficultés de trésorerie montent en 3^e place (21%), elles sont suivies des contraintes réglementaires et fiscales (16%), qui font leur entrée ce trimestre. Enfin, l'approvisionnement perd une place, cité par 12% des répondants.

**ENQUÊTE RÉALISÉE PAR L'INSTITUT I+C POUR LE COMPTE DE FRANCE BOIS FORÊT
PAR COUPLAGE TÉLÉPHONE-FAX, MAIL-TÉLÉPHONE EN OCTOBRE 2016
AUPRÈS DE 600 ENTREPRISES À RAISON DE :**

SECTEURS	MOINS DE 20 SALARIÉS	20 SALARIÉS ET PLUS	ENSEMBLE
Exploitations + scieries	150	70	220
Parquets	30		30
Charpentes et menuiseries	30		30
Emballages légers	10		40
Caisses et emballages industriels	30		
Palettes	40		40
Entrepreneurs de travaux forestiers (ETF)	240		240
Ensemble		600	

DÉTAIL DE L'ÉCHANTILLON EXPLOITATION + SCIERIES PAR ZONES BIOGÉOGRAPHIQUES

	FEUILLUS	RÉSINEUX	ENSEMBLE
Atlantique	35	9	44
Continental	70	18	88
Montagne	8	69	77
Méditerranée	3	8	11
Ensemble	116	104	220