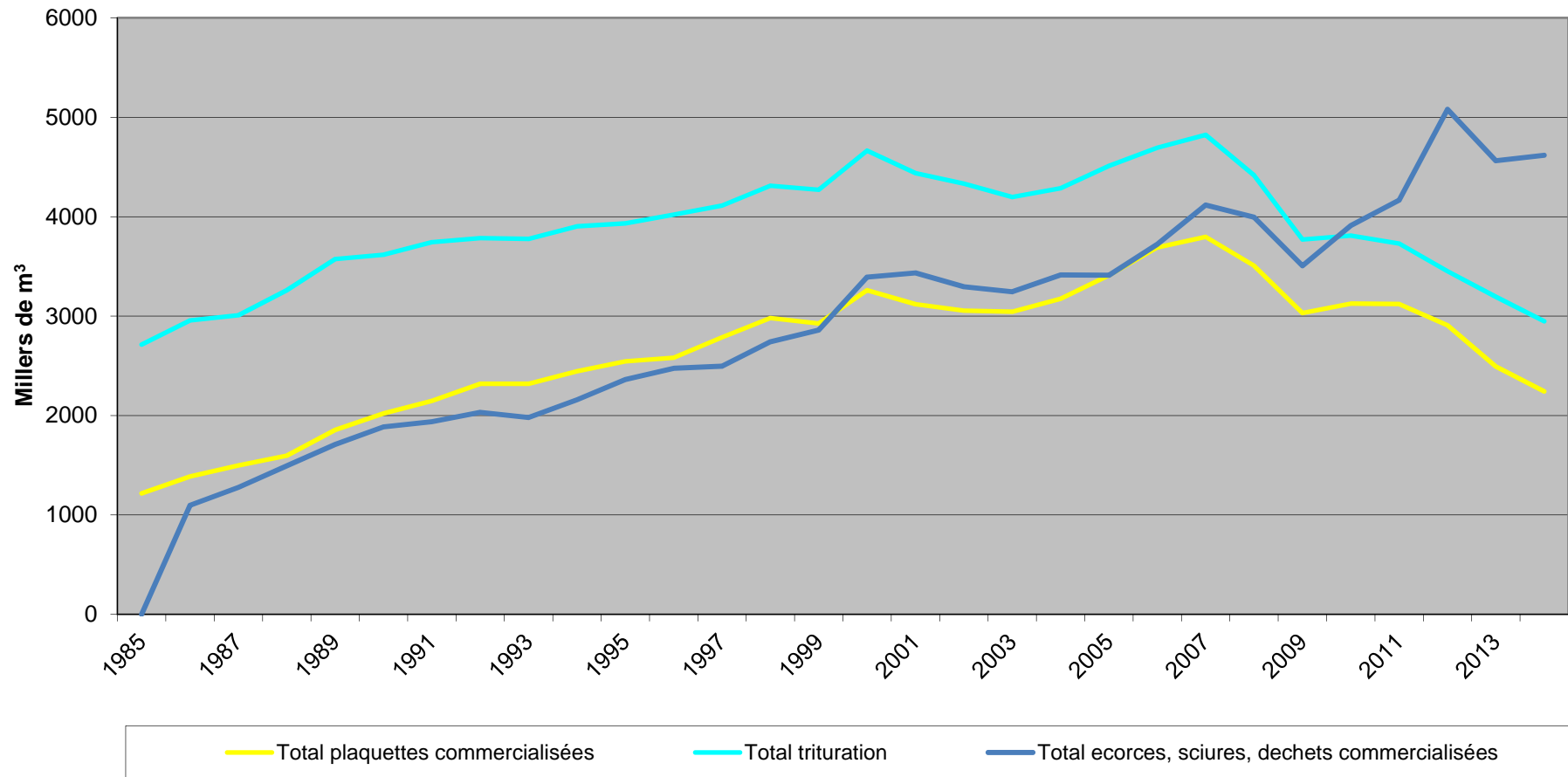


Les volumes de sciages totaux, relativement stables depuis 1999 autour de 10 millions de m<sup>3</sup>, ont chuté en 2008 et 2009 suite à la crise économique pour atteindre un point bas depuis 40 ans avec un volume de 7.934.000 m<sup>3</sup> et effacer la croissance observée dans les années 1990. La production des scieries est en légère baisse de -2.5% par rapport à 2013.

Les sciages feuillus en 2014 se maintiennent à des niveaux historiquement bas, les sciages résineux sont en baisse de 2,5% et se maintiennent au niveau de production des années de crise de 2009 et début des années 1990.

Evolution des produits connexes de sciages en fonction des années.



## Evolution Merrains et Bois sous rails en fonction des années.

