

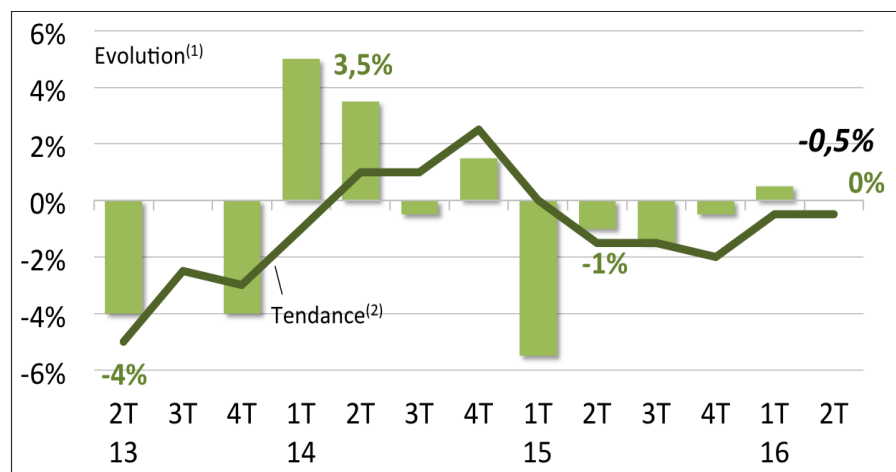


FABRICATION D'EMBALLAGES LÉGERS

I. CHIFFRE D'AFFAIRES

Évolution du chiffre d'affaires

Au global



STABILISATION

Tendance annuelle : -0,5%
Évolution 2T16/2T15 : 0%

Au cours du 2e trimestre 2016, le chiffre d'affaires des fabricants d'emballages légers apparaît similaire à celui enregistré un an plus tôt.

En année mobile, la tendance reste légèrement négative (- 0,5 %).

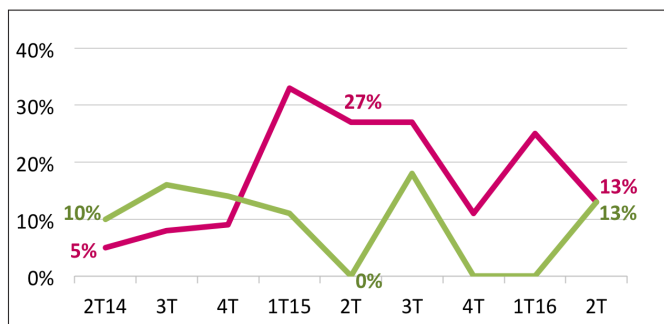
⁽¹⁾ Evolution du trimestre par rapport au même trimestre de l'année précédente
⁽²⁾ Evolutions sur quatre trimestres cumulés



FABRICATION D'EMBALLAGES LÉGERS

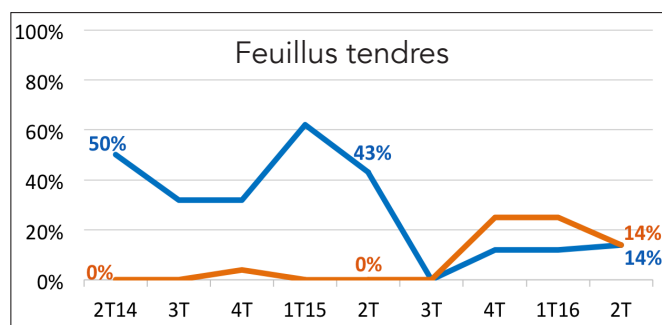
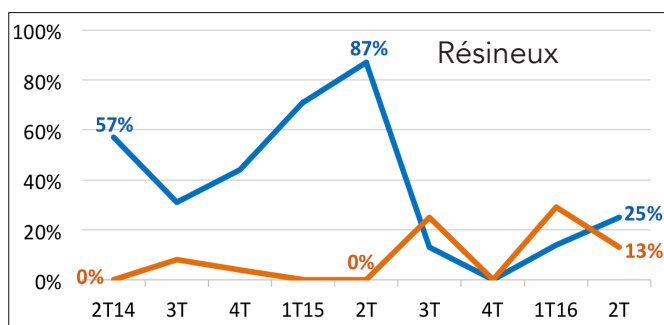
II. OPINIONS DES PROFESSIONNELS...

... sur le niveau des stocks



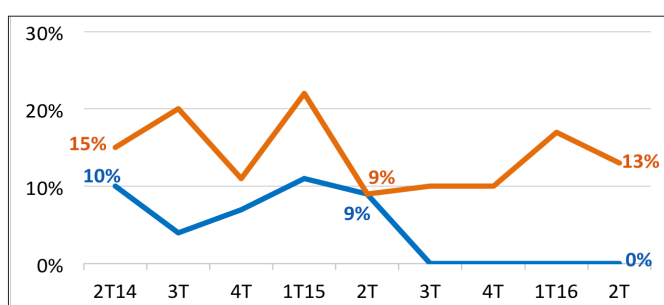
Un niveau de stocks conforme à la normale pour près des trois quarts des responsables.

... sur l'orientation des prix d'achat par rapport au trimestre précédent



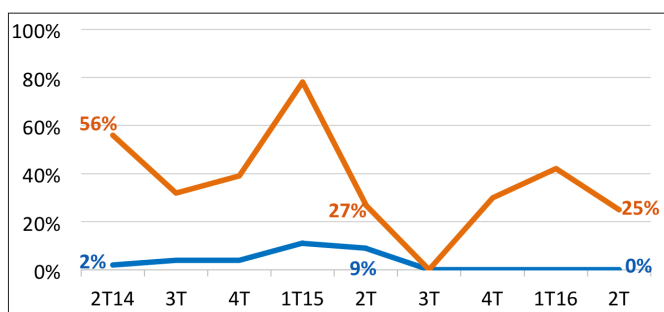
Des prix d'achat stables au niveau des feuillus tendres. Une tendance à la hausse pour les résineux.

... sur l'orientation des prix de vente par rapport au trimestre précédent



Une stabilité des prix de vente qui concerne toujours plus de 80 % des chefs d'entreprise interrogés.

... sur l'orientation des marges par rapport au trimestre précédent

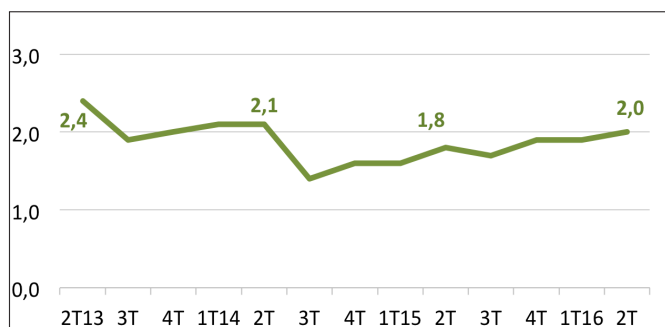


Une réduction du nombre d'intervenants faisant état d'une baisse de leurs marges, passant ainsi de 42 % au trimestre dernier à 25 % ce trimestre. Des marges stables, comparé au printemps, pour les trois quarts des responsables.



III. CARNETS DE COMMANDES

Nombre de semaines de travail en commandes



Avec 2 semaines de travail, les carnets de commandes restent quasiment équivalents à ceux du trimestre passé.

IV. PRÉOCCUPATIONS DU MOMENT

TOP 5 des préoccupations des chefs d'entreprise

RANG	PRÉOCCUPATIONS	% D'ENTREPRISES	ÉVOLUTION EN PLACES (À 3 MOIS D'INTERVALLE)	
1	Difficultés de trésorerie	50 %	+3	↗
2	Difficultés de recrutement	38 %	=	→
3	Carnets de commandes	25 %	-2	↘
4	Prix d'achat	13 %	+1	↗
5	Approvisionnement	13 %	Entrée	↗

Total supérieur à 100% du fait des réponses multiples

Les difficultés de trésorerie se hissent à la première place du classement, évoquées par un responsable sur deux. Les difficultés de recrutement se maintiennent en deuxième position. Elles sont suivies par les carnets de commandes (25 %). Les prix d'achat et l'approvisionnement clôturent le classement, cités par 13 % des chefs d'entreprise.