

6, rue François 1er  
75008 Paris

Tel 01 56 69 52 00 - Fax 01 56 69 52 09  
ceeb@statceeb.fr

Prix et indices nationaux

SCIAGES et BOIS ÉNERGIE

3ème Trimestre 2015

Ces indices ont été élaborés à partir des prix de vente à la clientèle.  
Les prix s'entendent hors TVA, par camion départ.  
**Il s'agit de prix moyens toutes régions confondues**



Avec la participation financière de France Bois Forêt, dans le cadre de  
l'Observatoire Économique

*Diffusion interdite sans l'autorisation expresse du CEEb*

**Prix et indices nationaux  
 2015-T3 (prix du 1er au 5 octobre 2015)**

Prix 2014-T3 €	Prix 2015-T2 €	Prix 2015-T3 €	Indices	Variation 2015-T3 2015-T2	Variation 2015-T3 2014-T3
----------------------	----------------------	----------------------	---------	---------------------------------	---------------------------------

**Sciages CHÊNE**


Base 100 : oct 2006

S20

**PLOTS BOULES Choix QBA - Bille de pied, ébénisterie, sec séchoir (KD), longueur 3m et +**

Diamètre 40 à 49cm (Épaisseur 34mm) m3	995	1 064	<b>1 062</b>	122,6	-0,2%	6,7%
Diamètre 50cm et + (Épaisseur 50mm) m3	1 085	1 163	<b>1 188</b>	122,4	2,2%	9,5%

**PLOTS BOULES Choix QB1 - Belle menuiserie, 6 mois de séchage à l'air, longueur 3m et +**

Diamètre 40 à 49cm (Épaisseur 27/34mm) m3	762	825	<b>827</b>	118,3	0,3%	8,6%
Diamètre 50 à 80cm (Épaisseur 54mm) m3	866	940	<b>955</b>	123,5	1,5%	10,3%

**PLATEAUX SÉLECTIONNÉS Choix QSA/QS1 - sec séchoir (KD)**

Épaisseur 27 à 54mm - Longueur 2m et +

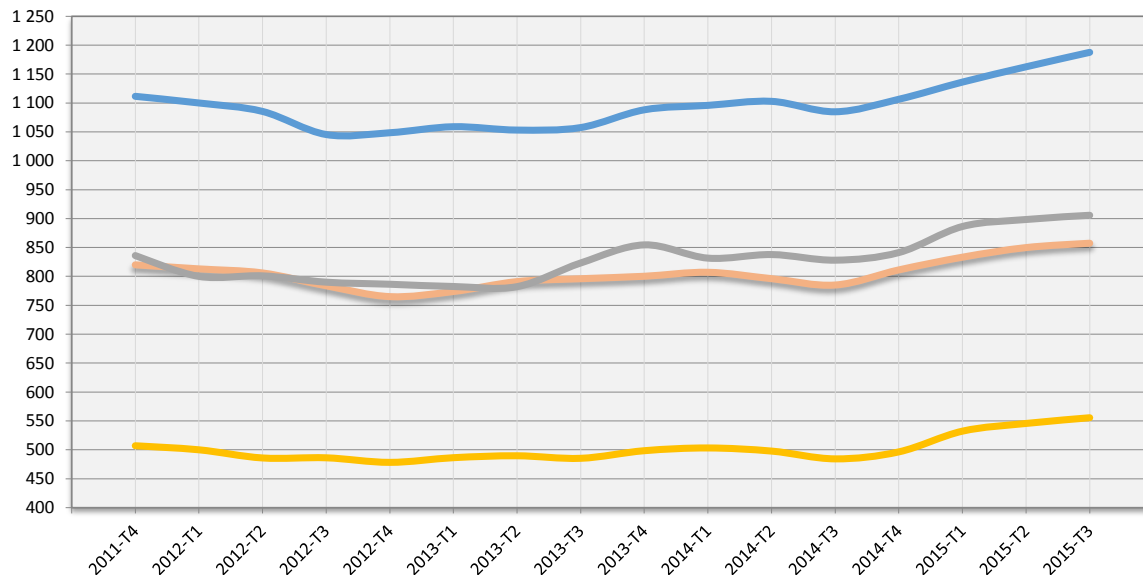
Découvert 18cm (tolérance 10cm et +) m3	785	850	<b>857</b>	128,5	0,9%	9,2%
---	-----	-----	------------	-------	------	------

**PLATEAUX SÉLECTIONNÉS Choix QS2 - 6 mois de séchage à l'air**

Épaisseur 27 à 54mm - Longueur 2m et +

Découvert 18cm (tolérance 10cm et +) m3	526	613	<b>619</b>	136,9	1,0%	17,6%
---	-----	-----	------------	-------	------	-------

Source : CEEB - INSEE - AGRESTE

**CHÊNE - Prix constatés**


- PLOTS BOULES choix QBA 50cm et +
- PLATEAUX SÉLECTIONNÉS choix QSA/QS1 (KD) - Découvert 18cm
- FRISES ou AVIVÉS choix QF1a 1m et +
- PIÈCES ÉQUARRIES choix QP1 25x25

Prix et indices nationaux 2015-T3 (prix du 1er au 5 octobre 2015)			Prix 2014-T3 €	Prix 2015-T2 €	Prix 2015-T3 €	Indices	Variation 2015-T3 2015-T2	Variation 2015-T3 2014-T3
<b>FRISES (80x27) ou AVIVÉS (100x27) Choix QF1a - 3 mois de séchage à l'air</b>								
Longueur 30 à 50cm	m3	545	599	<b>592</b>	101,0	-1,2%	8,5%	
Longueur 60 à 90cm	m3	740	818	<b>817</b>	118,1	-0,1%	10,5%	
Longueur 1m et +	m3	828	898	<b>906</b>	114,5	0,8%	9,4%	
<b>FRISES (80x27) ou AVIVÉS (100x27) Choix QF1b - 3 mois de séchage à l'air</b>								
Longueur 1,50m et +	m3	633	621	<b>642</b>	103,4	3,3%	1,4%	
<b>AVIVÉS Choix QF2 - Épaisseur 27mm - Longueur 1,50m et +, 3 mois de séchage à l'air</b>								
Largeur 100 à 150mm	m3	642	712	<b>691</b>	115,7	-3,1%	7,5%	
Largeur 160mm et +	m3	738	720	<b>730</b>	119,8	1,3%	-1,2%	
<b>AVIVÉS Choix QF2/QF3 X - Épaisseur 27mm - Longueur 1,50m et +, 3 mois de séchage à l'air</b>								
Largeur 160mm et +	m3	576	589	<b>653</b>	129,1	10,9%	13,3%	
<b>PIÈCES ÉQUARRIES Choix QP1 - Charpente Standard (frais de sciage)</b>								
Légère flache sur deux arêtes au maximum, coeur enfermé admis, tolérance d'aubier sain sur les arêtes si inférieur à la moitié de la largeur des faces								
Section 15x15 - Longueur 4 à 5m	m3	466	514	<b>518</b>	127,3	0,9%	11,2%	
Section 25x25 - Longueur 4 à 5m	m3	484	546	<b>555</b>	121,8	1,8%	14,7%	

Source : CEEB - INSEE - AGRESTE

Prix et indices nationaux 2015-T3 (prix du 1er au 5 octobre 2015)	Prix 2014-T3 €	Prix 2015-T2 €	Prix 2015-T3 €	Indices	Variation 2015-T3 2015-T2	Variation 2015-T3 2014-T3
--	----------------------	----------------------	----------------------	---------	---------------------------------	---------------------------------

## Sciages SAPIN ÉPICÉA (bois vert)



Base 100 : juil 1990

S30

### Choix 0 - Avivés toutes largeurs

Épaisseur 27mm	m3	279	283	<b>282</b>	100,5	-0,3%	1,1%
----------------	----	-----	-----	------------	-------	-------	------

### Choix 1 - Avivés toutes largeurs

Planches de 2 à 5,50m, épaisseur 27mm	m3	255	245	<b>250</b>	113,1	1,9%	-2,0%
---------------------------------------	----	-----	-----	------------	-------	------	-------

### Choix 2

#### Madriers, Bastaings

75x225 ou 63x160 - Longueurs de 3 à 5m	m3	196	192	<b>190</b>	162,6	-1,1%	-2,8%
--	----	-----	-----	------------	-------	-------	-------

#### Chevrons

63x75 ou 50x75 - Longueurs de 3 à 4,50m	m3	206	200	<b>200</b>	107,6	-0,1%	-2,7%
---	----	-----	-----	------------	-------	-------	-------

#### Liteaux

27x27 - Longueurs de 2 à 5m	m3	236	229	<b>228</b>	111,6	-0,4%	-3,7%
-----------------------------	----	-----	-----	------------	-------	-------	-------

### Choix 3 - Planches de bord toutes largeurs

Non coupées d'équerre, épais. 18/27mm	m3	148	145	<b>144</b>	103,7	-0,9%	-2,9%
---------------------------------------	----	-----	-----	------------	-------	-------	-------

### Choix 4

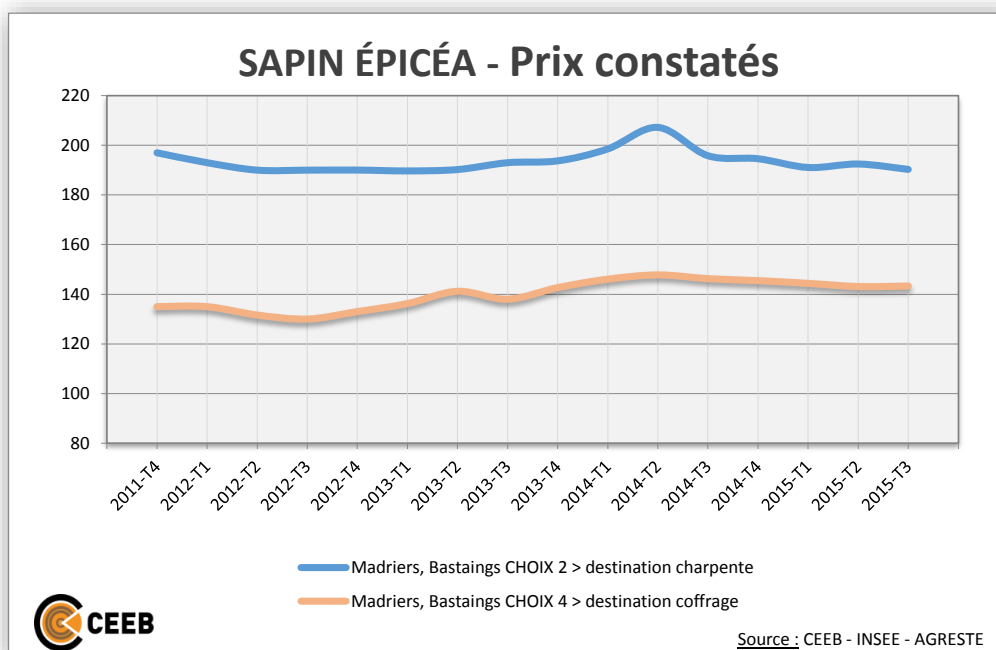
<b>Madriers, Bastaings</b>	m3	146	143	<b>143</b>	105,4	0,1%	-2,0%
----------------------------	----	-----	-----	------------	-------	------	-------

Planches toutes largeurs, épaisseur 27mm	m3	132	140	<b>137</b>	109,6	-2,1%	4,1%
--	----	-----	-----	------------	-------	-------	------

<b>Plus value pour grandes longueurs de 5 à 8 m</b>		10	13	<b>10</b>	-	-18,8%	-0,6%
---	--	----	----	-----------	---	--------	-------

€ par mètre linéaire supplémentaire

Source : CEEB - INSEE - AGRESTE



Prix et indices nationaux 2015-T3 (prix du 1er au 5 octobre 2015)	Prix 2014-T3 €	Prix 2015-T2 €	Prix 2015-T3 €	Indices	Variation 2015-T3 2015-T2	Variation 2015-T3 2014-T3
--	----------------------	----------------------	----------------------	---------	---------------------------------	---------------------------------

## Sciages PIN MARITIME (bois vert)



Base 100 : juil 1990

S50

Choix 0A - Avivés toutes largeurs - Longueurs 2 à 2,70m							
3/4 faces, épaisseur 27/32mm	m3	323	322	<b>319</b>	105,2	-1,1%	-1,3%
Choix 0 - Avivés toutes largeurs - Longueurs 2 à 2,70m							
Épaisseur 27mm	m3	234	245	<b>240</b>	115,9	-2,1%	2,5%
Épaisseur 32mm	m3	271	271	<b>271</b>	127,8	0,0%	0,0%
Choix 1 - Avivés toutes largeurs - Longueurs 2 à 2,70m							
Épaisseur 27mm	m3	193	208	<b>202</b>	129,5	-2,7%	4,8%
Épaisseur 32mm	m3	253	240	<b>240</b>	144,6	0,0%	-5,1%
Choix 2							
<b>Madriers, Bastaings</b> - Longueur 3 à 5m	m3	298	258	<b>258</b>	155,4	0,0%	-13,4%
Choix 3 - Planches épaisseur 27 mm - Toutes largeurs							
Longueur 2 à 5m	m3	150	165	<b>157</b>	127,5	-5,0%	4,6%
Chevrons	m3	140	143	<b>143</b>	112,5	0,1%	1,9%
Choix 4							
Planche 27mm	m3	118	121	<b>118</b>	125,5	-2,8%	-0,1%

Source : CEEB - INSEE - AGRESTE

## Sciages PIN SYLVESTRE (bois vert)



Base 100 : juil 1990

S40

Choix 0A								
Plots	Toutes épaisseurs	m3	344	344	<b>344</b>	131,3	0,0%	-0,1%
Choix 0B								
Plots	Toutes épaisseurs	m3	290	291	<b>291</b>	126,5	0,0%	0,5%
Choix 0A								
Avivés	Épaisseur 18/27mm et +, larg. 100mm et +	m3	301	301	<b>301</b>	101,3	0,0%	-0,1%
Choix 0								
Avivés	Épaisseur 18/27mm et +, larg. 100mm et +	m3	292	292	<b>292</b>	122,2	0,0%	0,0%
Choix 1								
Avivés	Épaisseur 18/27mm et +, larg. 100mm et +	m3	245	251	<b>244</b>	123,2	-2,8%	-0,6%

Source : CEEB - INSEE - AGRESTE

Prix et indices nationaux 2015-T3 (prix du 1er au 5 octobre 2015)	Prix 2014-T3 €	Prix 2015-T2 €	Prix 2015-T3 €	Indices	Variation 2015-T3 2015-T2	Variation 2015-T3 2014-T3
--	----------------------	----------------------	----------------------	---------	---------------------------------	---------------------------------

### Choix 2

#### Madriers, Bastaings

63x163 ou 175, 65x175 ou 180, 75x165, 80x230

Longueur 3 à 5m	m3	201	200	<b>202</b>	117,4	1,0%	0,6%
-----------------	----	-----	-----	------------	-------	------	------

#### Chevrons : 76x76, 80x80

Longueur 3 à 5m	m3	210	207	<b>212</b>	119,0	2,4%	1,0%
-----------------	----	-----	-----	------------	-------	------	------

#### Ossature et lamelle

Prix hors séchage et rabotage, L de 2 à 4m	m3	259	229	<b>233</b>	116,3	1,6%	-10,2%
--	----	-----	-----	------------	-------	------	--------

### Choix 3

#### Planches - Epaisseur 27 mm - Longueur jusqu'à 3 m

Toutes largeurs	m3	116	128	<b>128</b>	97,4	-0,6%	9,9%
-----------------	----	-----	-----	------------	------	-------	------

Madriers, Bastaings : 65x165 ou 80x230	m3	166	158	<b>154</b>	107,8	-2,7%	-7,1%
--	----	-----	-----	------------	-------	-------	-------

### Choix 4

Planche 27mm	m3	137	147	<b>147</b>	119,5	0,0%	7,2%
--------------	----	-----	-----	------------	-------	------	------

Madriers, Bastaings	m3	154	162	<b>161</b>	124,8	-0,6%	4,6%
---------------------	----	-----	-----	------------	-------	-------	------

Source : CEEB - INSEE - AGRESTE

## Sciages HÊTRE



Base 100 : juil 1990

S70

### Plots (3 mois de séchage)

Épaisseur 27/54mm - Diamètre 40cm et + - Longueur 3m et +

Choix FB1	m3	307	304	<b>306</b>	105,5	0,6%	-0,3%
-----------	----	-----	-----	------------	-------	------	-------

Choix FB2	m3	207	207	<b>206</b>	94,9	-0,5%	-0,6%
-----------	----	-----	-----	------------	------	-------	-------

Source : CEEB - INSEE - AGRESTE

## Sciages PEUPLIER



Base 100 : juil 1990

S80

### AVIVÉS

Épaisseur : 18, 22, 27mm - Longueur : 1 à 2,67m (10% de 1 à 1,33m) - Largeur : 10 à 25cm (moyenne 17/18cm)

Choix 1 (Qual. Choix et bon bois) sec à l'air	m3	308	279	<b>289</b>	126,8	3,5%	-6,0%
---	----	-----	-----	------------	-------	------	-------

Choix 2 (Qual. Sommier) sec à l'air	m3	203	210	<b>210</b>	91,7	-0,2%	3,6%
-------------------------------------	----	-----	-----	------------	------	-------	------

Choix 3 (Qual. Emballage - Palette) bois vert	m3	163	162	<b>163</b>	114,0	0,6%	0,1%
---	----	-----	-----	------------	-------	------	------

Source : CEEB - INSEE - AGRESTE

Prix et indices nationaux 2015-T3 (prix du 1er au 5 octobre 2015)	Prix 2014-T3 €	Prix 2015-T2 €	Prix 2015-T3 €	Indices	Variation 2015-T3 2015-T2	Variation 2015-T3 2014-T3
--	----------------------	----------------------	----------------------	---------	---------------------------------	---------------------------------

## Sciages DOUGLAS (bois vert)



Base 100 : janv 2005

S60

### Choix 1 - Avivés - - Longueurs 3 à 5m

42 ou 52x150 à 230	m3	256	256	<b>255</b>	135,8	-0,4%	-0,3%
--------------------	----	-----	-----	------------	-------	-------	-------

### Choix 2 - Madriers, Bastaings - Longueurs 3 à 5m

63x150 ou 63x175	m3	209	208	<b>207</b>	127,0	-0,3%	-0,7%
------------------	----	-----	-----	------------	-------	-------	-------

63 ou 75x200 à 225	m3	220	215	<b>214</b>	127,3	-0,8%	-2,9%
--------------------	----	-----	-----	------------	-------	-------	-------

63 ou 75x250 à 300	m3	249	241	<b>243</b>	126,4	0,8%	-2,4%
--------------------	----	-----	-----	------------	-------	------	-------

### Plus value pour grandes longueurs de 5 à 8 m

		14	13	<b>13</b>	-	-1,7%	-5,8%
--	--	----	----	-----------	---	-------	-------

€ par mètre linéaire supplémentaire

Source : CEEB - INSEE - AGRESTE

## BOIS A PALETTE (Bois vert)



Base 100 : janv 2005

### Toutes essences de feuillus et résineux Tous choix confondus

Planches largeurs fixes - plein bois - Sciages multilames - coupées d'équerre

Toutes épaisseurs 18/27mm	m3				121,2	0,0%	-1,2%
---------------------------	----	--	--	--	-------	------	-------

hors pin maritime	m3				-	0,0%	-0,6%
-------------------	----	--	--	--	---	------	-------

ND : non disponible - NS : non significatif

Source : CEEB - INSEE - AGRESTE

Prix et indices nationaux 2015-T3 (prix du 1er au 5 octobre 2015)	Prix 2014-T3 €	Prix 2015-T2 €	Prix 2015-T3 €	Indices	Variation 2015-T3 2015-T2	Variation 2015-T3 2014-T3
--	----------------------	----------------------	----------------------	---------	---------------------------------	---------------------------------

## Produits bruts



Base 100 : janv 2012

E10

### Bois de bord de route non broyé (hors bois bûches)

#### Tous bois vendus bord-route

Toutes longueurs tonne	39,9	39,2	<b>40,5</b>	130,7	3,3%	1,7%
------------------------	------	------	-------------	-------	------	------

### Écorce

#### Écorce de feuillus brutes

Écorces fraîches provenant de l'écorçage de tous bois feuillus, non broyées

tonne	13,2	12,2	<b>11,3</b>	151,1	-7,4%	-14,4%
-------	------	------	-------------	-------	-------	--------

#### Écorce de résineux brutes

Écorces fraîches provenant de l'écorçage de tous bois résineux, non broyées

tonne	25,3	22,9	<b>23,6</b>	143,2	3,0%	-6,6%
-------	------	------	-------------	-------	------	-------

#### Écorce de feuillus broyés

Écorces fraîches provenant de l'écorçage de tous bois feuillus, broyées en dimensions inférieures à 80 mm, avec petite fraction d'éléments jusqu'à 120 mm

tonne	17,3	17,3	<b>17,3</b>	144,2	-0,1%	0,1%
-------	------	------	-------------	-------	-------	------

#### Écorce de résineux broyés

Écorces fraîches provenant de l'écorçage de tous bois résineux broyées en dimensions inférieures à 80 mm, avec petite fraction d'éléments jusqu'à 120 mm

tonne	32,1	30,5	<b>30,5</b>	178,4	0,0%	-4,8%
-------	------	------	-------------	-------	------	-------

### Dosses et délignures

#### Dosses et délignures non écorcées

provenant de lignes de sciage, non écorcées, vendues en fagots

tonne	28,8	28,2	<b>30,1</b>	153,7	7,0%	4,7%
-------	------	------	-------------	-------	------	------

#### Dosses et délignures écorcées

provenant de lignes de sciage, écorcées, vendues en fagots

tonne	33,1	33,1	<b>37,2</b>	145,4	12,4%	12,3%
-------	------	------	-------------	-------	-------	-------

### Sciures

#### Sciures de feuillus

provenant de sciage et d'usinage de bois de feuillus, sans éléments de plus de 5 mm

tonne	34,8	31,8	<b>31,8</b>	109,2	0,0%	-8,8%
-------	------	------	-------------	-------	------	-------

#### Sciures de résineux

provenant de sciage et d'usinage de bois de résineux, sans éléments de plus de 5 mm

tonne	44,7	42,1	<b>40,1</b>	111,3	-4,7%	-10,3%
-------	------	------	-------------	-------	-------	--------

Source : CEEB - INSEE - AGRESTE



<b>Prix et indices nationaux 2015-T3 (prix du 1er au 5 octobre 2015)</b>	<b>Prix 2014-T3 €</b>	<b>Prix 2015-T2 €</b>	<b>Prix 2015-T3 €</b>	<b>Indices</b>	<b>Variation 2015-T3 2015-T2</b>	<b>Variation 2015-T3 2014-T3</b>	
<b>Chutes de scieries</b>							
<b>Chutes diverses de scierie non broyées</b>							
Toutes chutes de bois vierge provenant de scieries, vendues en l'état, donc en dimensions incompatibles avec l'introduction directe en chaufferie							
tonne	27,3	29,4	<b>27,9</b>	112,2	-5,1%	2,4%	
<b>Chutes diverses de scierie broyées</b>							
Toutes chutes de bois vierge provenant de scieries, vendues broyées en dimensions compatibles avec l'introduction directe en chaufferie							
tonne	39,7	41,5	<b>41,5</b>	128,9	0,1%	4,5%	
<b>Chutes de seconde transformation</b>							
<b>Chutes diverses de seconde transformation non broyées</b>							
Toutes chutes de bois vierge provenant de seconde transformation du bois (exemptes de colles, vernis, etc... vendues en l'état, donc en dimensions incompatibles avec l'introduction directe en chaufferie							
tonne	27,7	30,3	<b>30,3</b>	103,8	-0,1%	9,5%	
<b>Chutes diverses de seconde transformation broyées</b>							
Toutes chutes de bois vierge provenant de seconde transformation du bois (exemptes de colles, vernis, etc... vendues broyées, donc en dimensions compatibles avec l'introduction directe en chaufferie							
tonne	53,9	59,0	<b>55,7</b>	153,8	-5,6%	3,4%	
<b>Recyclage de classe A, en vrac</b>							
<b>Bien distinguer des broyats de recyclage</b>							
Tous bois de recyclage vierges, en l'état ou grossièrement fractionnés pour le transport							
tonne	12,2	11,6	<b>11,6</b>	146,8	-0,1%	-4,8%	
<b>Copeaux de rabotage</b>							
<b>Copeaux provenant de machines de rabotage</b>	tonne	64,0	58,6	<b>61,7</b>	174,8	5,3%	-3,5%

Source : CEEB - INSEE - AGRESTE

Prix et indices nationaux 2015-T3 (prix du 1er au 5 octobre 2015)	Prix 2014-T3 €	Prix 2015-T2 €	Prix 2015-T3 €	Indices	Variation 2015-T3 2015-T2	Variation 2015-T3 2014-T3
--	----------------------	----------------------	----------------------	---------	---------------------------------	---------------------------------

## Produits élaborés



Base 100 : janv 2012

E40

### Plaquette forestière

 Plaquettes provenant de bois forestiers, vendus en toutes longueurs,  
 puis broyés sur la coupe ou sur une plateforme de broyage

Petite granulométrie, humidité <30%	tonne	78,3	78,4	<b>81,1</b>	106,2	3,4%	3,6%
PCI retenu (3,70)	Mwh	21,15	21,19	21,91			
Moyenne granulométrie, humidité 30-40%	tonne	55,3	56,8	<b>56,3</b>	99,9	-0,9%	1,6%
PCI retenu (3,10)	Mwh	17,85	18,31	18,15			
Granulométrie grossière, humidité >40%	tonne	50,8	51,8	<b>53,7</b>	122,7	3,7%	5,8%
PCI retenu (2,55)	Mwh	19,92	20,31	21,07			

### Plaquette bocagère - Bois broyé provenant d'élagages de haies bocagères

Petite granulométrie, humidité <30%	tonne	NS	NS	<b>NS</b>	-	-	-
PCI retenu (3,70)	Mwh						
Moyenne granulométrie, humidité 30-40%	tonne	NS	NS	<b>NS</b>	-	-	-
PCI retenu (3,10)	Mwh						

### Plaquette urbaine - Bois broyé en provenance d'élagages urbains et d'entretien des paysages

Moyenne granulométrie, humidité 30-40%	tonne	NS	NS	<b>NS</b>	-	-	-
PCI retenu (3,10)	Mwh						
Granulométrie grossière, humidité >40%	tonne	NS	NS	<b>NS</b>	-	-	-
PCI retenu (2,55)	Mwh						

### Mélanges assemblés à partir de divers composants à humidités différentes

broyés en dimensions compatibles avec les contraintes des chaudières

Moyenne granulométrie, humidité 30-40%	tonne	49,3	51,4	<b>55,4</b>	135,4	7,8%	12,3%
PCI retenu (3,10)	Mwh	15,91	16,56	17,86			
Granulométrie grossière, humidité >40%	tonne	46,9	47,9	<b>48,8</b>	133,9	1,8%	3,9%
PCI retenu (2,55)	Mwh	18,41	18,79	19,12			

### Plaquette de scieries produites en scierie à partir de chutes de sciage provenant de bois écorcés

Moyenne granulométrie, humidité 30-40%	tonne	46,3	43,8	<b>43,0</b>	120,8	-1,8%	-7,1%
PCI retenu (2,55)	Mwh	18,16	17,19	16,87			

### Broyats emballage SSD (ex. Broyats de recyclage de classe A)

Bois déferrailés et broyés en dimensions compatibles avec les contraintes des chaudières

Gran. moyenne et grossière, humidité <25%	tonne	49,7	47,4	<b>49,4</b>	146,6	4,2%	-0,5%
PCI retenu (4,00)	Mwh	12,42	11,86	12,35			

Source : CEEB - INSEE - AGRESTE

Prix et indices nationaux 2015-T3 (prix du 1er au 5 octobre 2015)	Prix 2014-T3 €	Prix 2015-T2 €	Prix 2015-T3 €	Indices	Variation 2015-T3 2015-T2	Variation 2015-T3 2014-T3
--	----------------------	----------------------	----------------------	---------	---------------------------------	---------------------------------

## Briquettes



Base 100 : oct 2006

E50

### Briquettes

Vrac tonne	204,4	188,3	<b>199,8</b>	121,1	6,1%	-2,3%
------------	-------	-------	--------------	-------	------	-------

Source : CEEB - INSEE - AGRESTE

## Granulés Producteurs



Base 100 : oct 2006

E60

### Granulés

Vrac tonne	196,8	179,1	<b>180,7</b>	99,7	0,9%	-8,2%
Sac tonne	225,5	191,4	<b>198,5</b>	77,9	3,7%	-11,9%
Big Bag tonne	198,2	189,5	<b>182,2</b>	87,6	-3,8%	-8,1%

Source : CEEB - INSEE - AGRESTE

## Granulés Distributeurs



Base 100 : oct 2013

E70

### Granulés en vrac

par 5 tonnes livrées à 50 km

TTC la tonne	278,5	263,3	<b>261,6</b>	98,4	-0,6%	-6,1%
--------------	-------	-------	--------------	------	-------	-------

Le prix du vrac est à la tonne livré par 5 tonnes jusqu'à 50 km

### Granulés en sacs

par palette complète départ distributeur

TTC la tonne	296,0	269,9	<b>269,1</b>	93,8	-0,3%	-9,1%
--------------	-------	-------	--------------	------	-------	-------

Le prix du sac est à la tonne pour un enlèvement chez le distributeur par palette complète

Source : CEEB - INSEE - AGRESTE

Prix et indices nationaux 2015-T3 (prix du 1er au 5 octobre 2015)	Prix 2014-T3 €	Prix 2015-T2 €	Prix 2015-T3 €	Indices	Variation 2015-T3 2015-T2	Variation 2015-T3 2014-T3
--	----------------------	----------------------	----------------------	---------	---------------------------------	---------------------------------

## Bois Bûches



E30

### Bois Bûches en vrac

Base 100 : oct 2006

33-40cm (H1) stère	66,3	66,5	<b>67,3</b>	101,8	1,1%	1,5%
33-40cm (H2) stère	65,1	61,4	<b>65,8</b>	111,4	7,2%	1,1%
50cm (H1) stère	58,9	59,5	<b>59,9</b>	93,1	0,6%	1,8%
50cm (H2) stère	54,2	53,7	<b>59,4</b>	104,2	10,6%	9,6%
1m (H2) stère	46,6	47,5	<b>48,7</b>	108,2	2,4%	4,5%

### Bois Bûches sur palette

Base 100 : janv 2012

33-40cm (H1) stère	92,4	100,4	<b>99,3</b>	123,8	-1,2%	7,5%
33-40cm (H2) stère	78,0	79,2	<b>75,0</b>	100,1	-5,3%	-3,8%
50cm (H1) stère	81,4	82,3	<b>74,9</b>	102,2	-9,0%	-8,0%
50cm (H2) stère	69,6	72,3	<b>69,2</b>	107,7	-4,4%	-0,7%

### Bois Bûches en filet

Base 100 : avr 2012

33-40cm (H1) stère	110,1	115,5	<b>104,5</b>	-	-9,6%	-5,1%
33-40cm (H2) stère	NS	NS	<b>NS</b>	-	-	-
50cm (H1) stère	NS	NS	<b>NS</b>	-	-	-
50cm (H2) stère	NS	NR	<b>NS</b>	-	-	-

H1 = humidité <= 20 % - H1 = humidité <= 20 % - H2 = humidité > 20 % - Groupe : chêne, charme, orme, hêtre, frêne, érable

ND : non disponible - NS : non significatif

Source : CEEB - INSEE - AGRESTE

1	Clé	S20_3	S20_9	S20_17
2				
3	2011-T4	1111,51	820	836
4	2012-T1	1100	813	800
5	2012-T2	1085,38	805,95	800,94
6	2012-T3	1045,43	783,76	790
7	2012-T4	1048,51	765	786,41
8	2013-T1	1058,95	773,82	782,53
9	2013-T2	1053,13	790,97	782,26
10	2013-T3	1057,48	795,99	823,18
11	2013-T4	1088,19	800,22	854,53
12	2014-T1	1095,88	807,08	831,58
13	2014-T2	1102,82	796,06	837,79
14	2014-T3	1084,78	785,07	828,06
15	2014-T4	1106,42	811,18	841,22
16	2015-T1	1136,13	833,21	886,32
17	2015-T2	1162,59	849,84	898,43
18	2015-T3	1187,59	857,39	905,77
19				
	<b>CHENE</b>	<b>PLOTS BOULES choix QB/ PLATEAUX SÉLECTIONNÉ: FRISES ou AVIVÉS choix C</b>		

1	Clé	S30_5	S30_13
2			
3	2011-T4	197	135
4	2012-T1	193	135
5	2012-T2	190	131,63
6	2012-T3	190	130
7	2012-T4	190,03	133
8	2013-T1	189,69	136,23
9	2013-T2	190,24	141,18
10	2013-T3	193	138
11	2013-T4	193,74	142,67
12	2014-T1	198,54	146,06
13	2014-T2	207,23	147,78
14	2014-T3	195,81	146,28
15	2014-T4	194,6	145,47
16	2015-T1	191,08	144,38
17	2015-T2	192,47	143,11
18	2015-T3	190,29	143,31
19			
	<b>SAPIN EPICEA</b>	<b>Madriers, Bastaings CHO Madriers, Bastaings CHOIX 4 &gt; destination coffrage</b>	

<b>S20_29</b>
<b>507</b>
<b>500</b>
<b>485,87</b>
<b>486,15</b>
<b>478,26</b>
<b>486,36</b>
<b>489,66</b>
<b>485,3</b>
<b>498,45</b>
<b>503,17</b>
<b>497,77</b>
<b>484,33</b>
<b>496,42</b>
<b>532,25</b>
<b>545,58</b>
<b>555,46</b>
<b>PIÈCES ÉQUARRIES choix QP1 25x25</b>