

# Baromètre trimestriel PALETTES

## FRANCE BOIS FORET / SYPAL / I+C

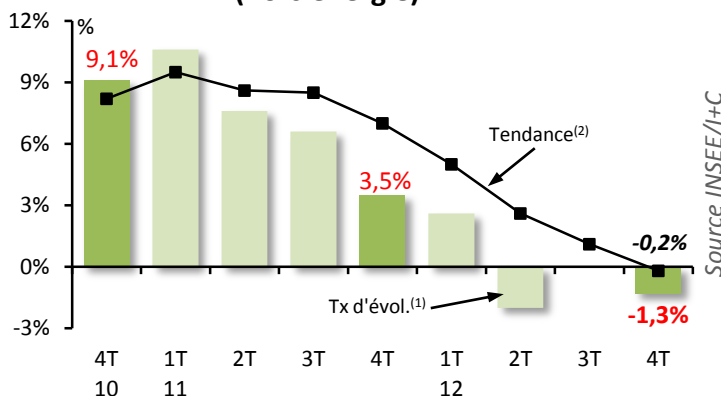
### I – ENVIRONNEMENT ECONOMIQUE

#### Le commerce de gros toujours orienté à la hausse

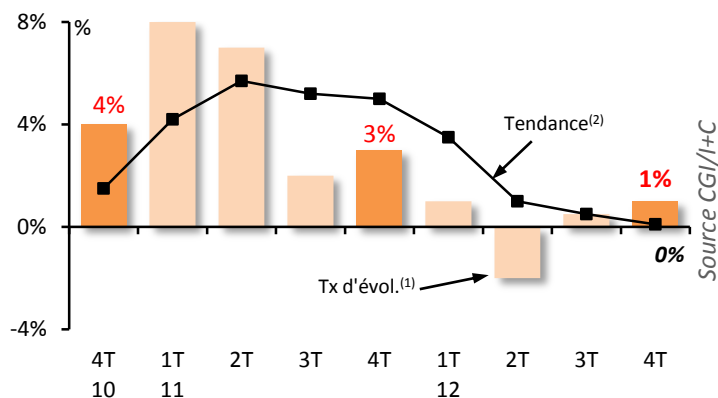
- Repli plus marqué de la production des secteurs industriels au cours des mois d'octobre, novembre et décembre 2012 : - 1,3 % comparé aux mêmes mois un an plus tôt. A l'instar du trimestre précédent, le recul est toutefois modéré par la hausse du prix des matières premières.
- Le chiffre d'affaires du commerce de gros affiche de nouveau une tendance haussière au cours du trimestre sous revue : + 1 % comparé au quatrième trimestre 2011. Cette progression est uniquement le fait des ventes alimentaires. Le rythme de progression annuel atteint le point de stabilisation à l'issue du mois de décembre 2012.
- La baisse de l'activité commerciale sur le quatrième trimestre 2012 s'accroît : -3,6 % à un an d'intervalle. A nouveau le secteur de l'équipement du logement, notamment les ventes d'électronique grand public et de meubles sont particulièrement touchés.

Enquêtes trimestrielles auprès d'un échantillon de 30 fabricants de palettes et 40 réparateurs par couplage téléphone-fax, téléphone-mail.

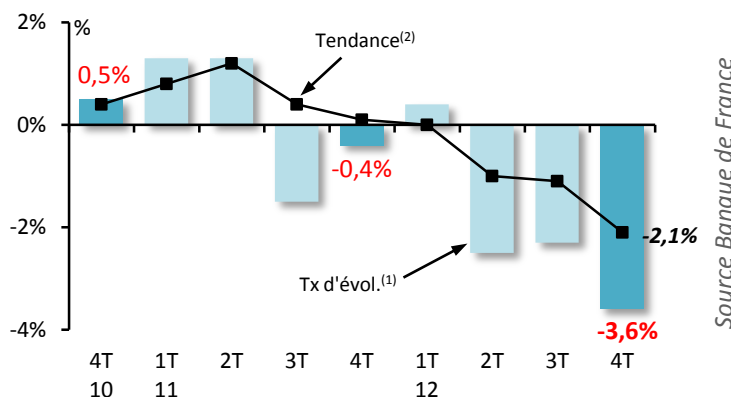
#### Evolution de la production industrielle (hors énergie)



#### Evolution du commerce de gros



#### Evolution du commerce de détail

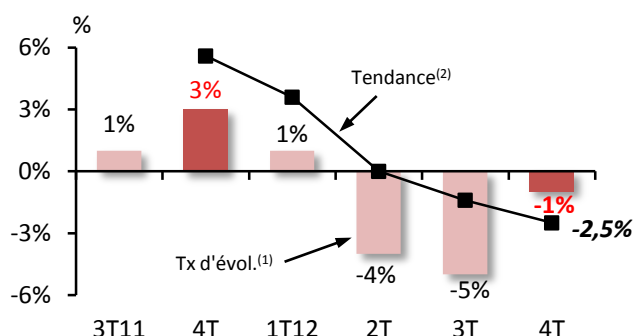


(1) Evolution du trimestre par rapport au même trimestre de l'année précédente

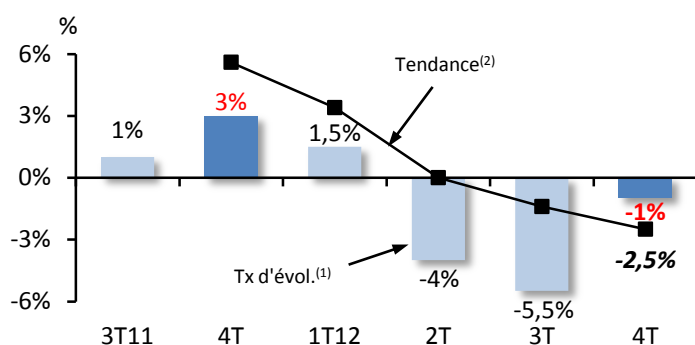
(2) Evolutions sur quatre trimestres cumulés

## II – EVOLUTION DE CHIFFRE D'AFFAIRES

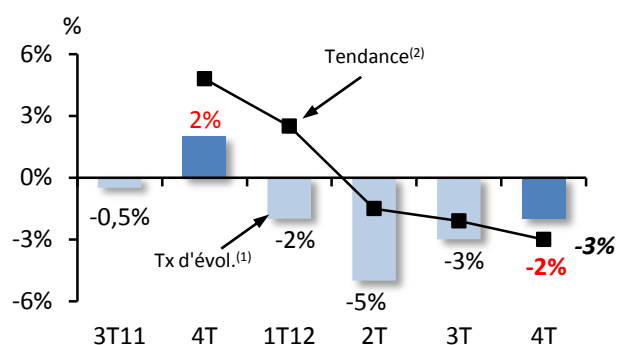
### Chiffre d'affaires global PALETTES (palettes neuves + reconditionnées)



### Chiffre d'affaires palettes FRANCE



### Chiffre d'affaires palettes EXPORT



### Revente de palettes importées

3T11/3T10	4T11/4T10	1T12/1T11	2T12/2T11	3T12/3T11	4T12/4T11
Entre - 30 % et -50 %	Entre - 30 % et -50 %	+ 8 %	- 1,5 %	- 3 %	- 3,5 %

### Dégradation plus modérée de l'activité

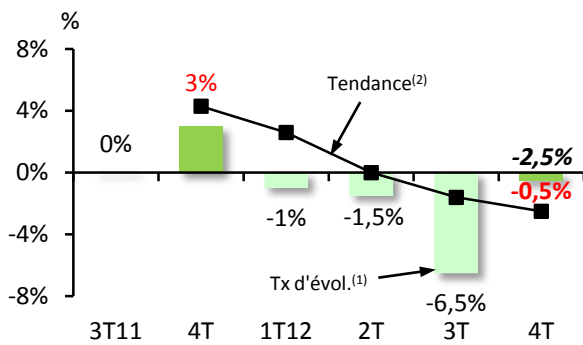
- Nouveau recul du chiffre d'affaires global palettes sur les trois derniers mois de l'année 2012, toutefois moins sensible qu'aux deuxièmes et troisièmes trimestres : - 1 % à un an d'intervalle.
- Poursuite de la dégradation de la tendance annuelle à l'issue du quatrième trimestre 2012 : - 2,5 %.
- Baisse de l'activité quelle que soit la destination des palettes. Néanmoins, recul plus marqué à l'export que dans l'hexagone (- 2 % contre - 1 %).
- Repli plus important du chiffre d'affaires des palettes importées : - 3,5 % à un an d'intervalle.

(1) Evolution du trimestre par rapport au même trimestre de l'année précédente

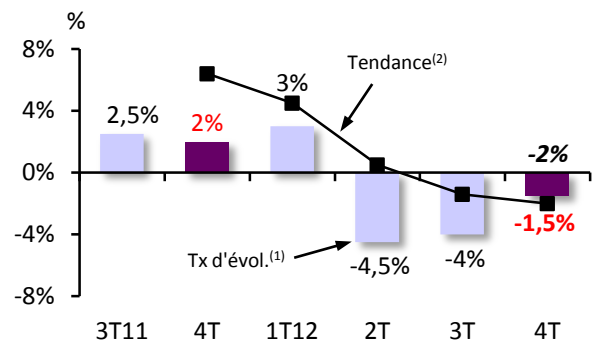
(2) Evolutions sur quatre trimestres cumulés

## II – EVOLUTION DE CHIFFRE D’AFFAIRES (suite)

### Chiffre d’affaires palettes neuves



### Chiffre d’affaires palettes reconditionnées



- Recul du chiffre d’affaires aussi bien pour les palettes neuves que pour les palettes reconditionnées.
- Baisse d’activité plus conséquente pour les palettes reconditionnées : - 1,5 % contre - 0,5 % pour les palettes neuves.
- Rythmes annuels d’évolution poursuivant leur tendance baissière à l’issue du trimestre étudié.

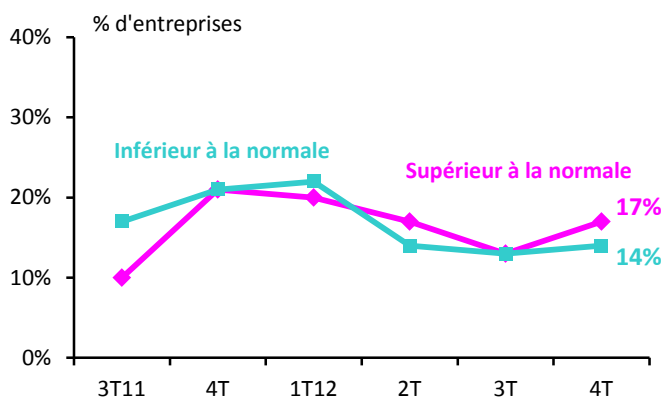
(1) Evolution du trimestre par rapport au même trimestre de l’année précédente

(2) Evolutions sur quatre trimestres cumulés

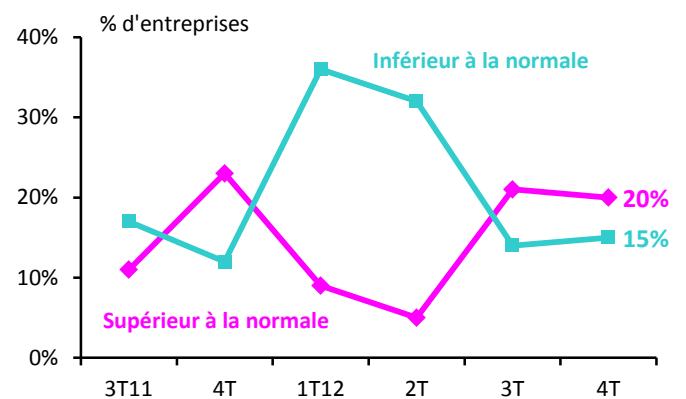
## III – OPINIONS DES PROFESSIONNELS

### sur le niveau des stocks

#### des palettes neuves



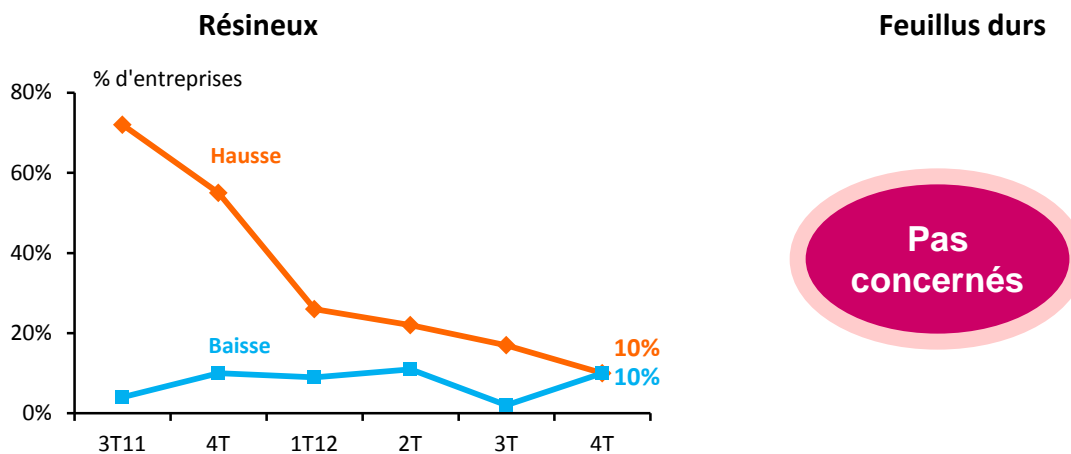
#### des palettes reconditionnées



- Niveau des stocks de palettes neuves conforme à la normale pour plus des deux tiers de professionnels.
- Constat quasi-identique pour les palettes reconditionnées.

# III – OPINIONS DES PROFESSIONNELS (suite)

sur l'orientation des prix d'achat par rapport au trimestre précédent



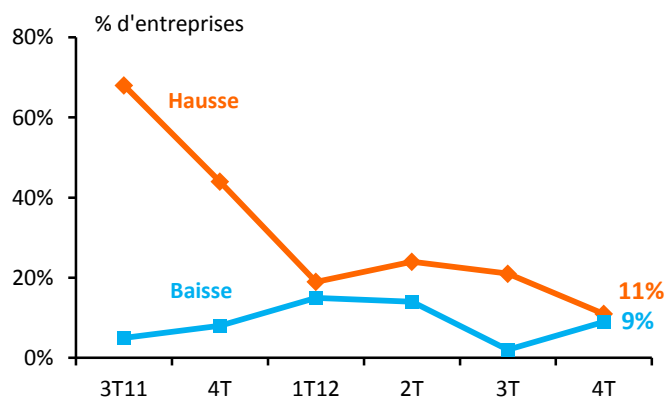
Pas concernés

- Prix d'achats des résineux stables pour huit professionnels sur dix.
- Stabilité également des prix d'achats des palettes à reconditionner pour 80 % des intervenants.

## Feuillus tendres

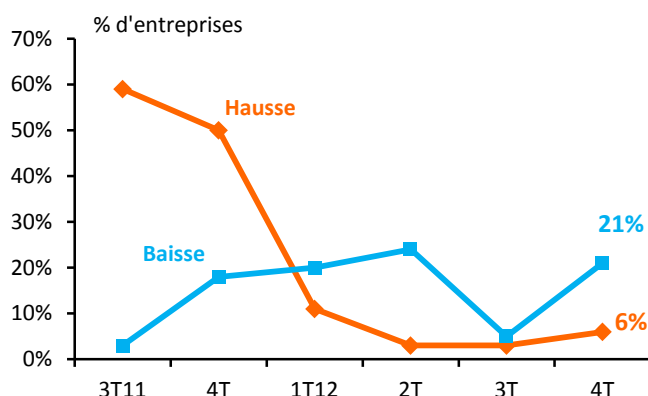
Pas concernés

## Palettes à reconditionner

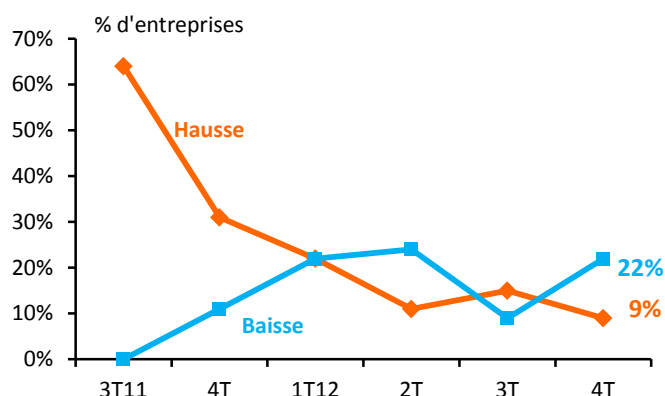


## sur l'orientation des prix de vente par rapport au trimestre précédent

### Palettes neuves



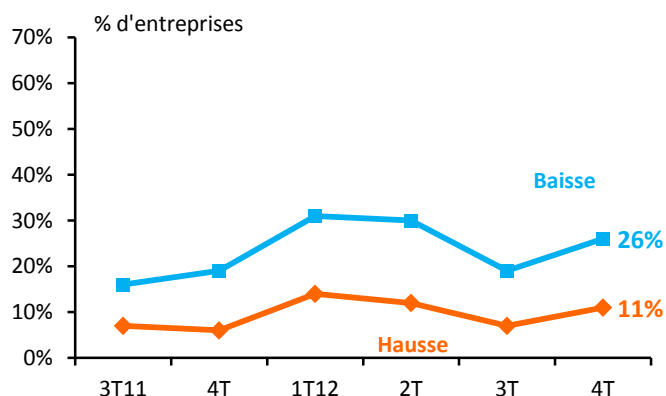
### Palettes reconditionnées



- Des prix de vente qui restent stables pour 70 % des professionnels tant au niveau des palettes neuves que reconditionnées.
- Hausse du nombre d'intervenants constatant une baisse des prix de vente des deux types de palettes.

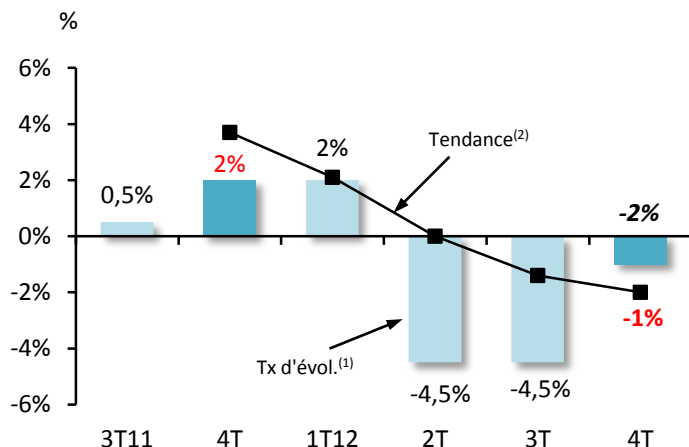
## sur l'orientation des marges brutes par rapport au trimestre précédent

- Stabilité des marges pour plus de trois acteurs sur cinq.
- Léger accroissement de l'écart entre le nombre de professionnels témoignant d'une baisse et ceux constatant plutôt une hausse de leurs marges : 26 % contre 11 %.

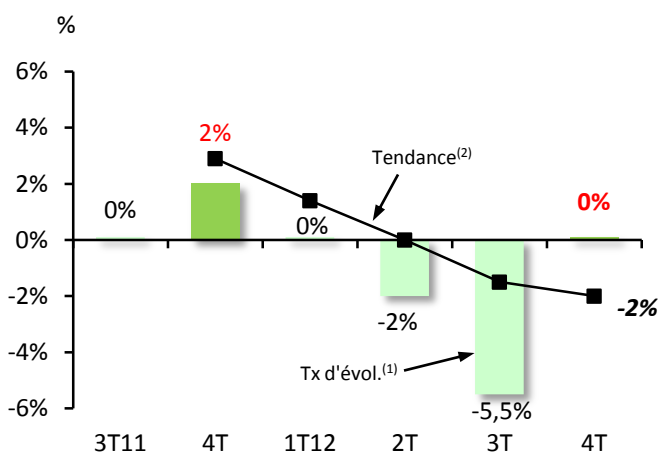


# IV – VOLUME DE VENTE

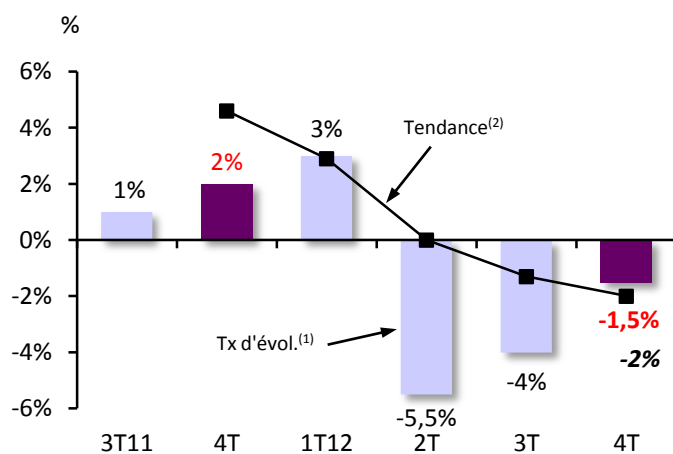
## Evolution du nombre de palettes vendues



### Palettes neuves



### Palettes reconditionnées



### Moindre recul

- Nouvelle détérioration de l'activité en volume, identique à celle observée en valeur : - 1 % au cours du dernier trimestre sous revue comparé à la même période un an plus tôt.
- Repli des ventes de palettes reconditionnées en volume : - 1,5 %, soit la même baisse qu'en valeur. Stabilisation des ventes de palettes neuves à un an d'intervalle.

(1) Evolution du trimestre par rapport au même trimestre de l'année précédente

(2) Evolutions sur quatre trimestres cumulés

## IV – VOLUME DE VENTE (suite)

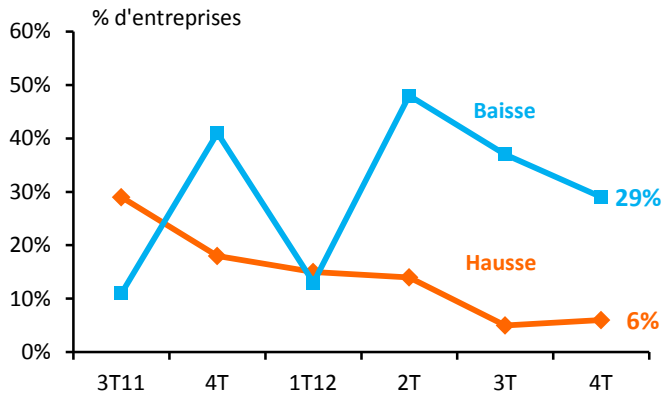
### Evolution du nombre de palettes neuves vendues selon les formats

	4T12/4T11	Cumul exercice	Tendance annuelle
<b>Palettes 4 entrées :</b>	- 1 %	- 8,5 %	- 2 %
- 800 x 1200 3 semelles lourdes (EUR, locatives, ...)	- 1 %	- 7 %	- 2 %
- 800 x 1200 autres (1/2 lourdes, légères)	- 2 %	- 12 %	- 3 %
- 800 x 600 tous types	+ 3 %	- 18 %	- 4,5 %
- 1000 x 1200 3 semelles	- 4 %	- 22 %	- 5,5 %
- 1000 x 1200 5 semelles (VMF, ...)	+ 2 %	+ 9 %	+ 2 %
- 1000 x 1200 type CP	- 3 %	- 11,5 %	- 3 %
- 1140 x 1140 type CP	0 %	- 8 %	- 2 %
- 1200 x 1200 (1150 à 1200 x 1150 à 1200)	- 5 %	- 9,5 %	- 2,5 %
<b>Palettes 2 entrées</b>	- 2 %	- 10,5 %	- 3 %
- 1000 x 1200 (950 à 1000 x 1150 à 1200)	+ 2 %	- 6,5 %	- 1,5 %
- Autres formats	- 2 %	- 10 %	- 2,5 %
<b>Caisses palettes (Palox, autres)</b>	0 %	- 8 %	- 2,5 %

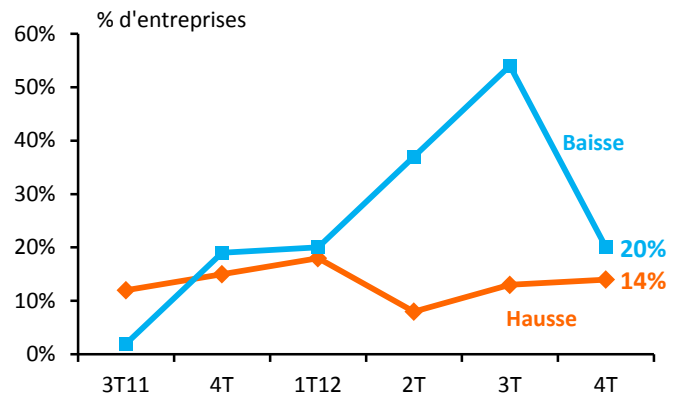
# V – ANTICIPATIONS D'ACTIVITE

## Evolution des carnets de commandes

### Palettes neuves



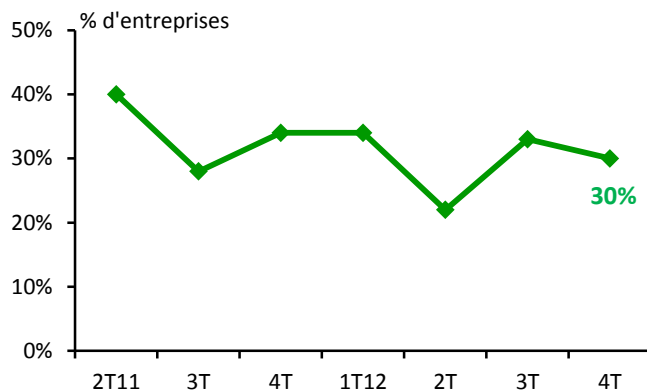
### Palettes reconditionnées



- Réduction du nombre de professionnels constatant une baisse des plans de charges en particulier au niveau des palettes reconditionnées. Ainsi, plus qu'un fabricant de palettes reconditionnées sur cinq observe une dégradation de ses carnets de commandes contre plus de la moitié au trimestre précédent.
- Recul des intentions d'investissement à un an d'intervalle.
- A l'inverse, augmentation des intentions d'embauche pour les 6 prochains mois.

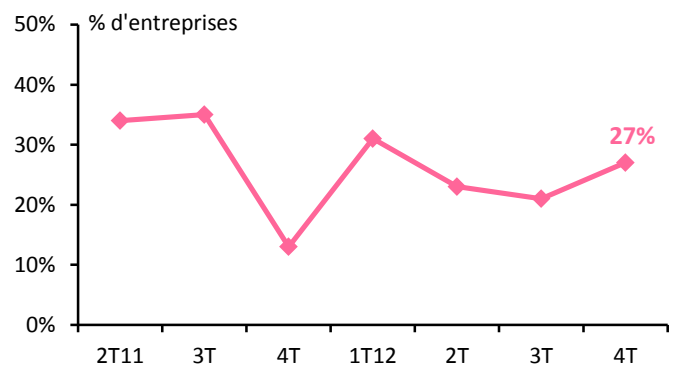
### Intentions d'investissement à 6 mois

#### Entreprises envisageant d'investir



### Intentions d'embauche à 6 mois

#### Entreprises envisageant de recruter



Matériel de production	Transport manutention	Bâtiments (achat, travaux)	Informatique	Autres*	Ensemble
17 %	11 %	14 %	4 %	-	30 %

Remplacement	Accroissement	Les deux	Ensemble
7 %	16 %	4 %	27 %

Total supérieur à 100 % du fait des réponses multiples

\* séchage, ...