



# Synthèse

## Industries de la palette

Année 2017

Prévisions 2018/2019

2018  
INTERPAL

Avec le soutien de



De nombreux membres de la **FEFPEB** se sont réunis à Minneapolis pour un Interpal très intéressant, organisé par la **CWPCA** et la **NWPCA**. Nos collègues du Canada et des États-Unis ont organisé un excellent congrès mondial sur les palettes et les emballages qui a été une plate-forme d'échanges de points de vue et d'actions.

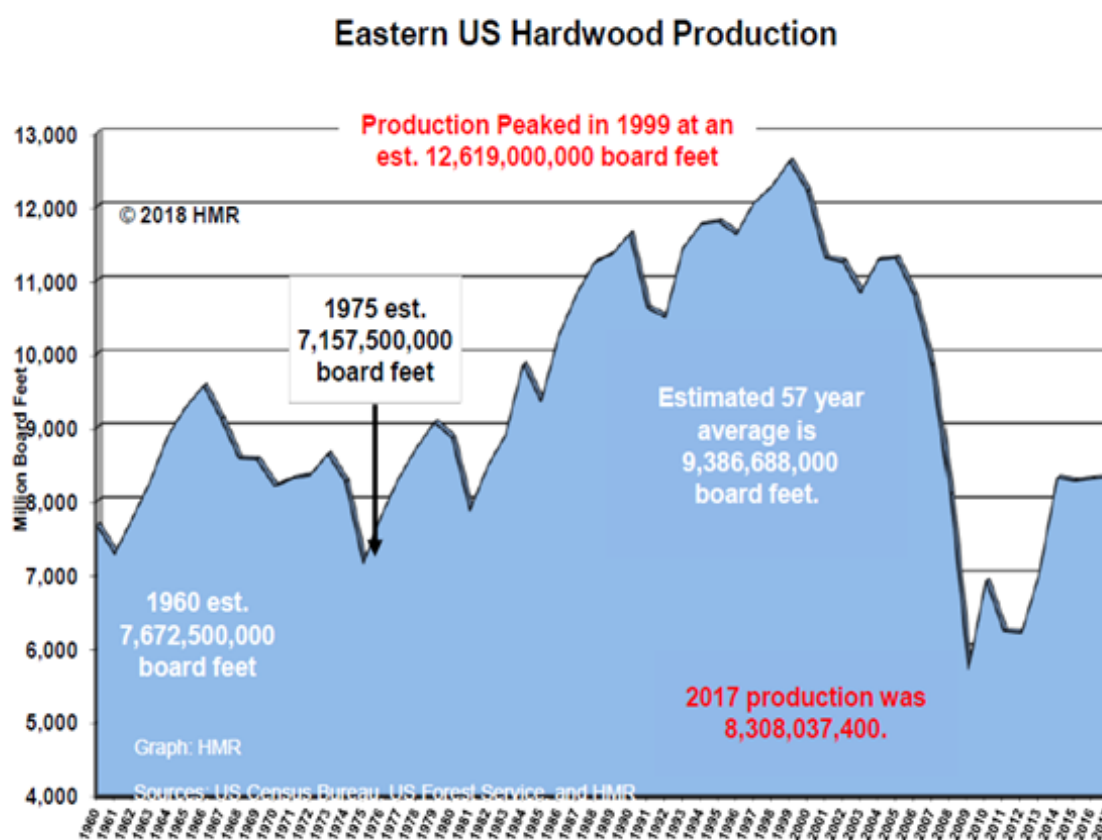
Par ailleurs, des visites d'usines ont permis de découvrir l'état de la situation des palettes dans l'industrie nord-américaine.

**Ci-après les informations majeures résumées, extraites des interventions de ce colloque.**

### 1. Focus sur les Feuillus de l'Est des États-Unis - *Dean Alanko, Allegheny Wood Products*

Selon l'intervenant, la récolte annuelle moyenne de bois prélevés représenterait aux États-Unis moins de 1% de l'inventaire des ressources forestières actuelles ; en parallèle, on constate une augmentation de la superficie des terres forestières.

**La palette constitue un débouché majeur pour les feuillus américains** (de l'ordre de 70 %), très loin devant les traverses en bois (23 %). La production de feuillus Est américains a connu en 1999 un pic de production, pour revenir en 2017 à un niveau proche de celui des années 1970.



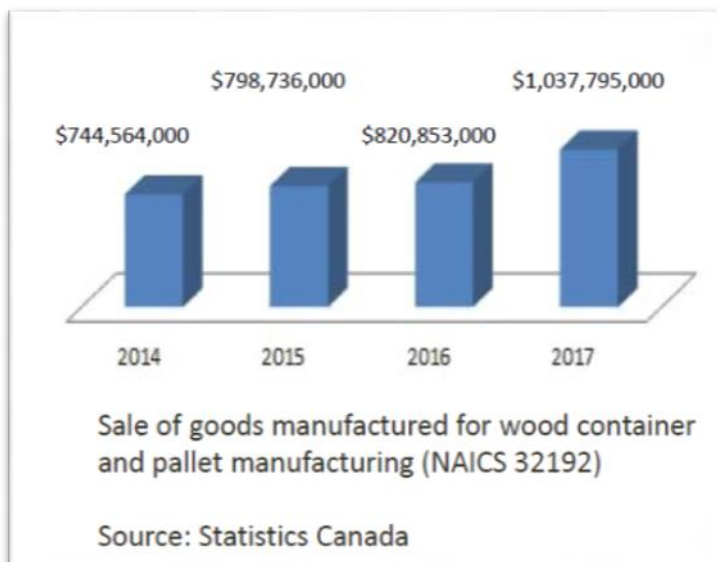
## 2. Aperçu sur les emballages en bois canadiens – par la CWPCA

L'industrie de l'emballage en bois au Canada demeure robuste et la majorité des entreprises signalent une forte demande pour leurs produits.

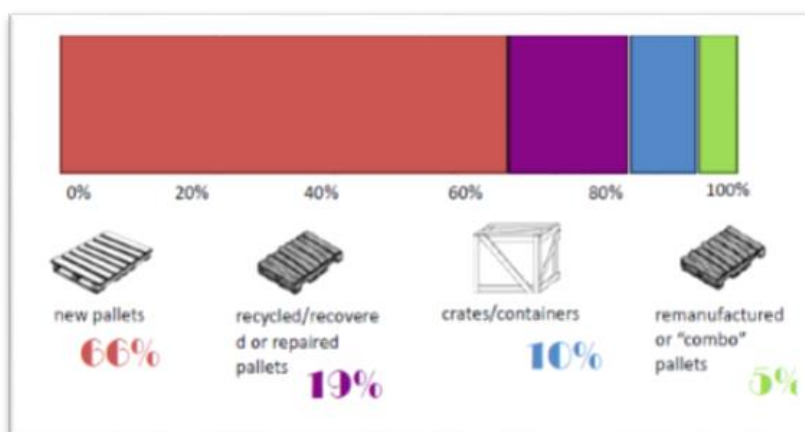
Pour 2017, les statistiques canadiennes indiquent que l'industrie a dépassé le seuil de 1 milliard de dollars de ventes.

Les effets des négociations commerciales avec les États-Unis sur le bois d'œuvre résineux et les droits ultérieurs ont eu des effets négatifs sur les entreprises de seconde transformation du bois d'œuvre et celles qui exportent des sciages (autrefois exempts de droits) vers les États-Unis. Les palettes assemblées restent exemptes de droits de douane.

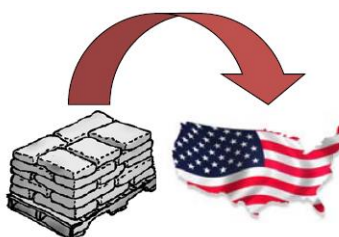
Les États-Unis demeurent la principale destination des exportations canadiennes. Les emballages en bois, en provenance du Canada, sont couramment exportés ; les 10 principaux États importateurs d'emballages en bois canadiens (en volume) sont les suivants : Californie, Michigan, Ohio, Connecticut, Washington, New York, Texas, Iowa, Illinois, Pennsylvanie



Les enquêtes sur la production et la fabrication de l'ACMPC indiquent que la majorité de la production et de la fabrication d'emballages en bois se compose de palettes neuves. La palette de dimension 48" x 40" est la plus couramment produite.



On estime que 62 % de toutes les palettes produites au Canada sont traitées et marquées NIMP15.



51% des emballages exportés vers les États-Unis sont traités NIMP15 en dépit de l'exemption bilatérale Canada États-Unis.

### 3. Emballages bois et commerce : la perspective canadienne – par Nancy Furness, inspectrice senior à l'agence canadienne des aliments



Le Canadian Food Inspection Agency (CFIA) - Agence canadienne d'inspection des aliments – a diverses missions : l'organisation nationale de la protection des plantes (ONPV) au Canada ; un mandat visant à protéger les ressources végétales et animales du Canada ; la responsabilité des exigences d'importation et d'exportation pour le bois matériau d'emballage.

En 2002, la Commission des mesures phytosanitaires (CMP) a adopté la NIMP 15.

Dès lors, le Canada, les États-Unis et le Mexique ont accepté de mettre en œuvre les composantes de la norme de façon harmonisée. Ainsi, en 2004, ces trois pays ont commencé à mettre en œuvre la NIMP15 partiellement, et ensuite pleinement dès 2006.



Les non conformités recensées à l'entrée du territoire sont principalement :

- Des ravageurs vivants et / ou signes de ravageurs vivants (avec ou sans marquage NIMP15) ;
- L'absence de marquage NIMP15 ou illisible ;
- Des marquages NIMP15 frauduleux ;
- De l'écorce dépassant la tolérance fixée par la NIMP 15.

Environ 4 000 à 7 000 conteneurs sont inspectés chaque année au Canada, ne représentant qu'une petite fraction, environ 3%, de tous les conteneurs importés au Canada.



#### Emballages en bois importés au Canada



Sur un total de 3 887 containers inspectés en 2012, 5,9 % des emballages en bois importés étaient non conformes, et plus particulièrement 2 % comportaient des insectes vivants.

#### 4. Palettes et emballages bois au Royaume-Uni - John DYE, Président de TIMCON

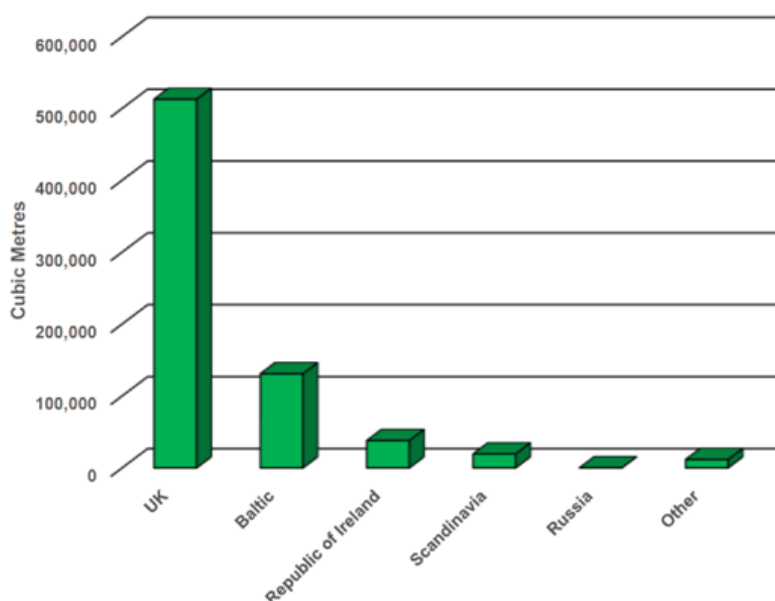


John Dye a communiqué des chiffres clés sur la production de palettes au Royaume-Uni en 2016 :

- **Production de palettes neuves : 42,5 millions**
- **Production de palettes reconditionnées : 41,4 millions**
- Volume de sciages à palettes utilisés par les adhérents de TIMCON : 700 000 m<sup>3</sup>, principalement des résineux, dont 28 % sont importés.

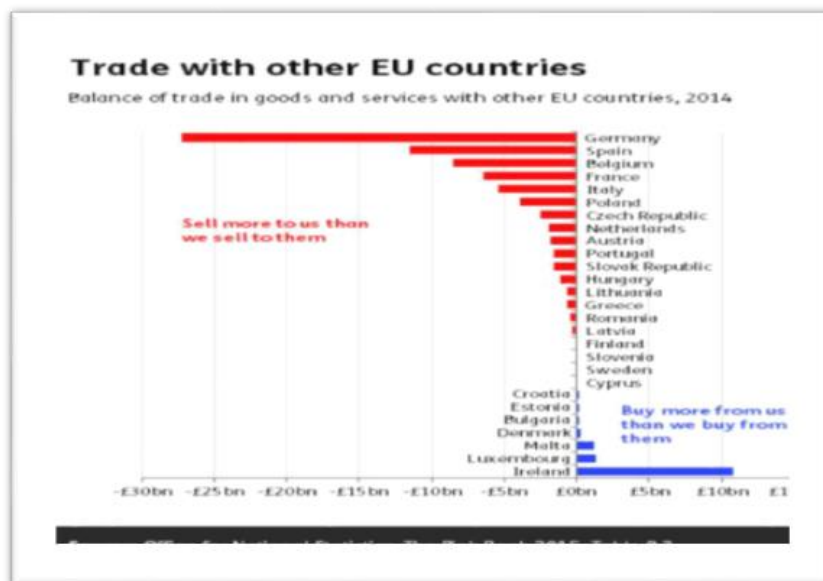
Les challenges auxquels sont confrontés les producteurs anglais de palettes et caisses sont :

- **Disponibilité du bois** : forte demande sur le plan mondial (Chine en particulier) ; taux de change défavorable après le Brexit ; fournitures des pays baltes en chute ; conditions météorologiques qui ont affecté le marché du bois d'œuvre britannique ;
- **Industrie de la biomasse subventionnée** ;
- **Demande soutenue au Royaume-Uni** ;
- **Législation sur les déchets d'emballage**.
- **Les scieries rencontrent des difficultés pour sécuriser leurs approvisionnements et enregistrent un manque à gagner de 5 à 10%.**



La question du BREXIT est cruciale et se posera le 1er avril 2019 avec de possibles répercussions sur le commerce international, selon les pays avec lesquels le Royaume-Uni commerce.





## 5. Travaux et activités de la FEFPEB - Fons J.M. Ceelaert, Secrétaire général de la FEFPEB

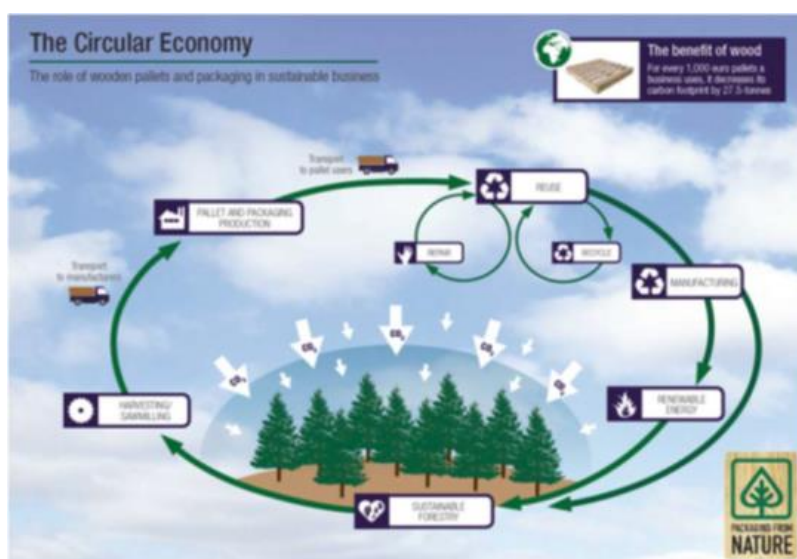


Fons J.M. Ceelaert, a présenté les différents supports de communication mis en place par la FEFPEB en 2017/2018 :

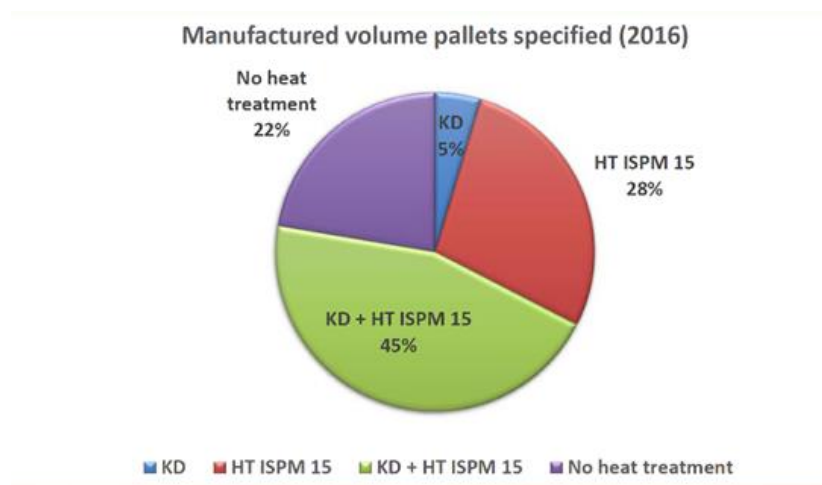
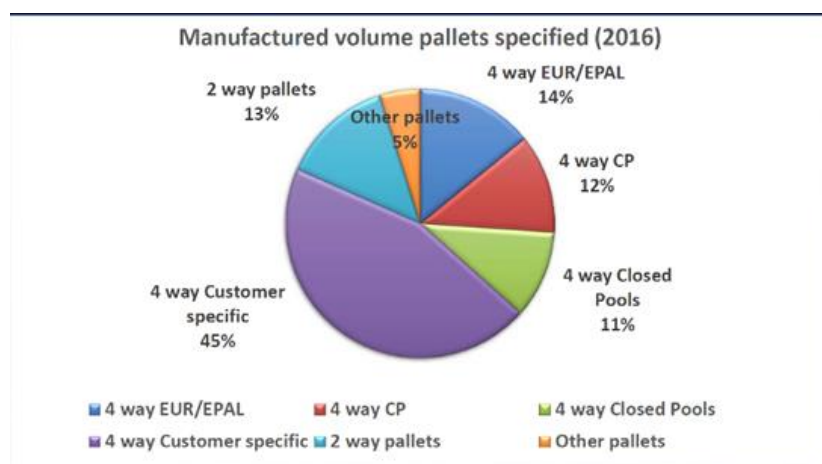
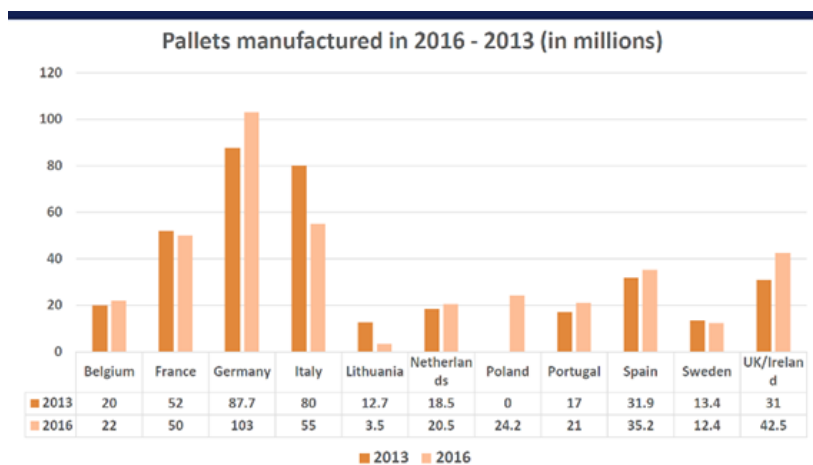
- Site internet de la FEFPEB <https://www.fefpeb.eu/>
- Site dédié à la communication [www.packagingfromnature.com](http://www.packagingfromnature.com) En anglais et traduit pour partie en Français, Néerlandais, Portugais, Allemand,

Espagnol, Italien

- Avec des supports complémentaires : des fiches d'information, des newsletters, des posts sur les réseaux sociaux : Facebook, Twitter, LinkedIn, YouTube, des schémas de positionnement (ci-dessous le thème de l'économie circulaire et de la palette bois).



La présentation des statistiques (chiffres 2016) a permis ensuite de mesurer l'importance et la variété des productions de palettes selon les pays membres de la FEFPEB.



Pallets 2016												
Country	Position national associations		Volume (total number)				Manufactured volume specified					
	Number member companies	Market share member companies (%)	Pallets manufactured (millions)	Pallets repaired (millions)	Pallets exported (millions)	Pallets imported (millions)	4 way / block pallets			other pallets		
							EUR / EPAL (millions)	CP (millions)	Closed pools (millions)	Customer specific (millions)	2 way pallets (millions)	other pallets (millions)
Austria												
Belgium	59	90%	22	6,6	8	8	2	6,1	2	3	3	5,9
Czech republic	-	-	-	-	-	-	-	-	-	-	-	-
Denmark												
France	60 <sup>(1)</sup>	85%	50 <sup>(2)</sup>	51 <sup>(3)</sup>	-	6,5 <sup>(4)</sup>	1	2,4	-	36,1	10,5	-
Germany	220	80%	103	-	31,3	63,9	32	20	1	40	5	5
Hungary												
Italy	143	85%	55 <sup>(9)</sup>	42	6	19	5	3	5	35	2	5
Lithuania	8	22%	3,5	0,3	2,7	0,0	0,9	0,1	0	2,1	0,4	0
Netherlands	34 <sup>(10)</sup>	78%	20,5	9,7	3,1	3,3	1,5	3	2,4	11,6	1	1
Poland <sup>(11)</sup>	200	50%	24,2	3,6	4,8	0	24,2	0	0	0	-	-
Portugal	30	22%	21	-	5,6	0,9	0,99	3,5	2,5	10,7	2,4	1
Spain	10	-	35,2	-	-	0,8	7	2,5	25	5	8	-
Sweden	38	50%	12,4	3,6	5,6	0,7	-	-	-	-	-	-
Switzerland												
Turkey												
UK/Ireland	49	70%	42,5	41	0,05	1	1,2	3	0,5	20,8	17	0

Pour les années à venir, les prochaines réunions de la FEFPEB seront les suivantes :

- **2019** : 69e congrès FEFPEB, 9-11 octobre 2019 à Hambourg, organisé par le syndicat HPE



Le congrès international FEFPEB est le plus grand événement bisannuel de la FEFPEB. Il s'accompagne de visites d'entreprises de pointe de la branche, de séances de travail et d'un programme social pour les délégués et les partenaires. Il s'agit d'un événement à part entière axé sur le thème « *Palettes et emballages en bois - Déplacer l'avenir* ». 200 délégués et / ou partenaires sont attendus. Le congrès offre de nombreuses possibilités de réseautage et une excellente exposition aux sponsors.

- **2020** : 70e congrès FEFPEB, automne 2020, Vienne (à confirmer)
- **2021** : 71e congrès FEFPEB, automne 2021, Italie, organisé par le syndicat Assoimballagi

