

ENTREPRENEURS DE TRAVAUX FORESTIERS (ETF)

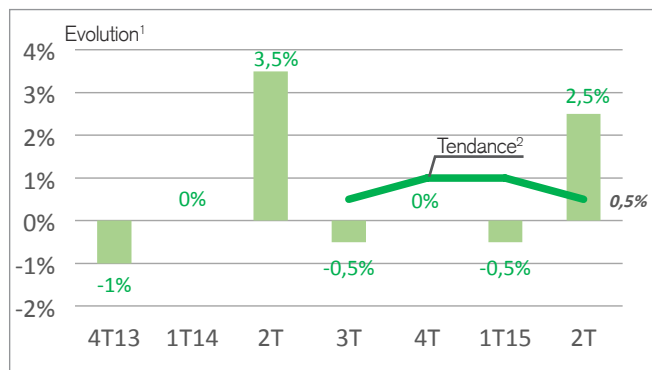


1. Chiffre d'affaires

Evolution du chiffre d'affaire



Au global



Tendance annuelle



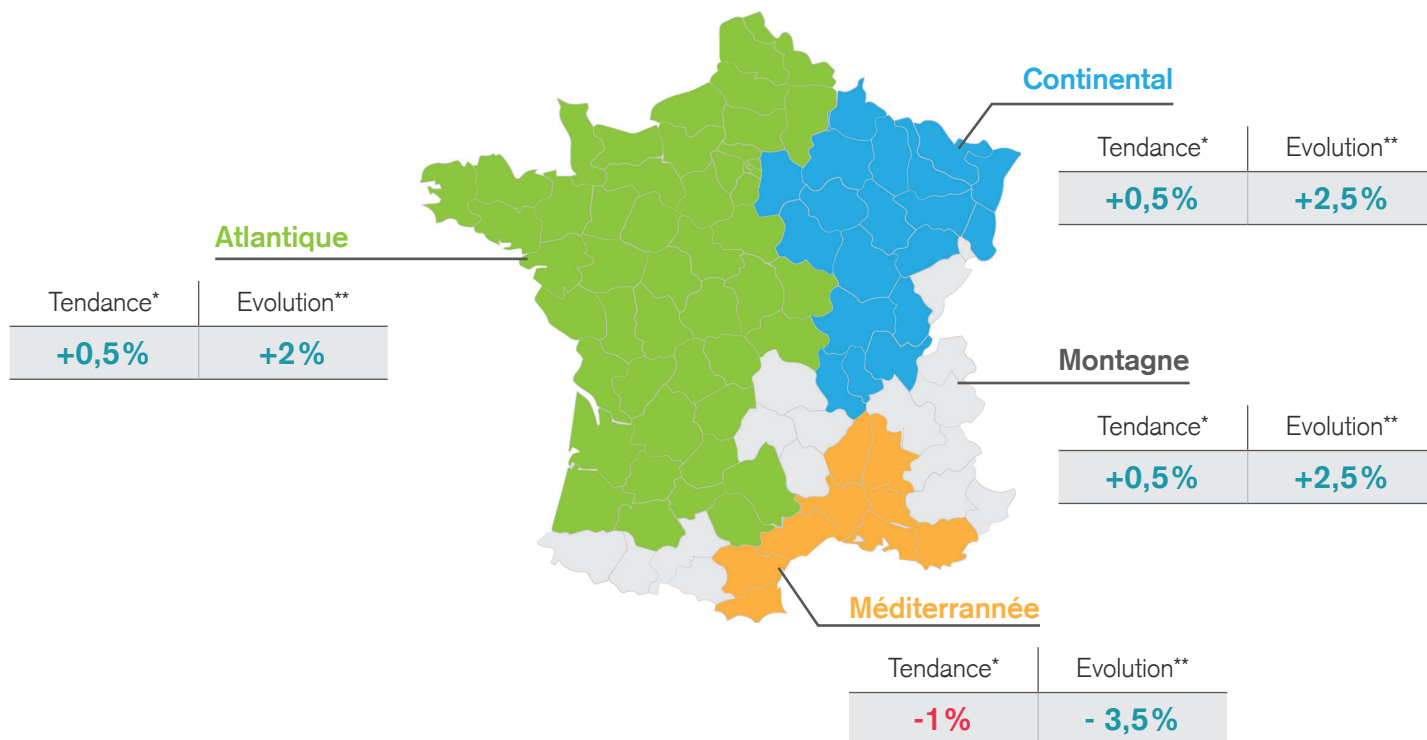
Evolution 2T15 / 2T14



Après trois trimestres moroses, l'activité des entrepreneurs de travaux forestiers retrouve des couleurs au printemps 2015 (+ 2,5 %). En cumul annuel, le rythme d'évolution se dégrade légèrement mais reste positif (+ 0,5 %).

Selon les régions

Une hausse du chiffre d'affaires qui concerne toutes les régions. Des progressions d'activité qui oscillent entre + 2 % pour l'Atlantique et + 3,5 % pour la Méditerranée. Une position intermédiaire pour les régions, Continental et Montagne (+ 2,5 % chacune).

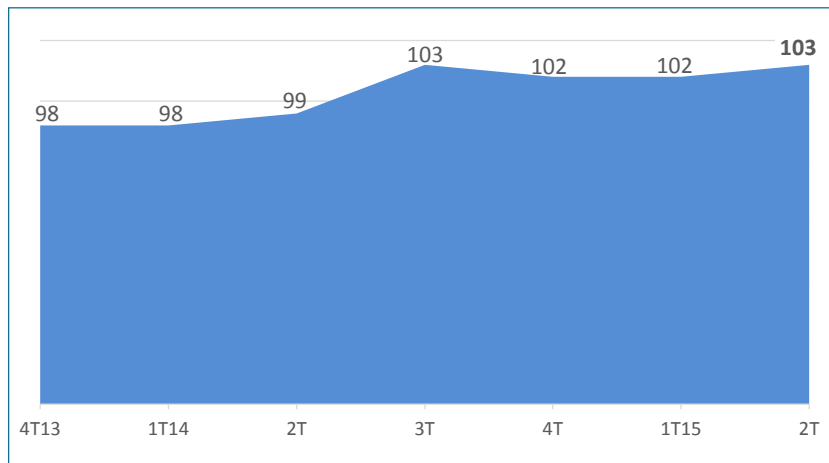


1. Evolution du trimestre par rapport au même trimestre de l'année précédente. 2. Evolutions sur quatre trimestres cumulés.



2 . Opinion des professionnels...

... sur la distance des chantiers les plus éloignés (en Km)

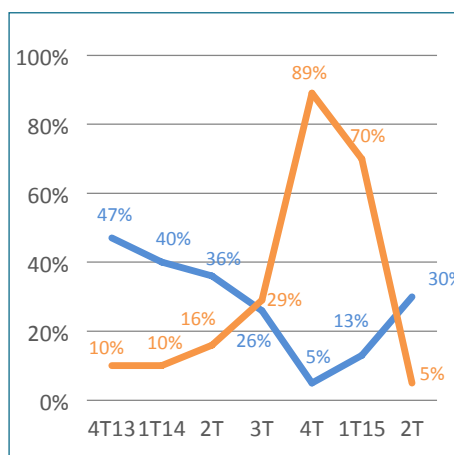


Une distance des chantiers les plus éloignés qui reste relativement stable : 103 km contre 102 km en début d'année.

... sur l'orientation des prix d'achat par rapport au trimestre précédent (en % d'entreprises)

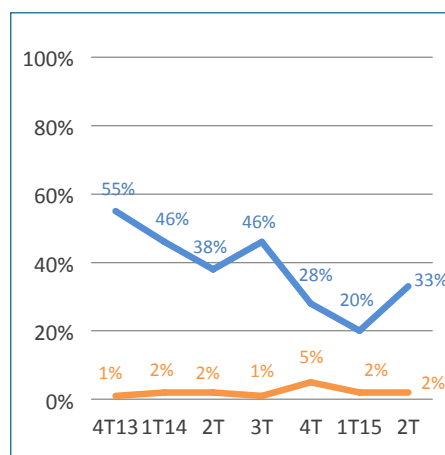
Une tendance haussière en ce qui concerne le prix du carburant et des filtres et huiles. Des prix qui augmentent plus vivement pour les pièces d'usure, avec la moitié des entreprises faisant état d'une hausse des prix.

Carburant



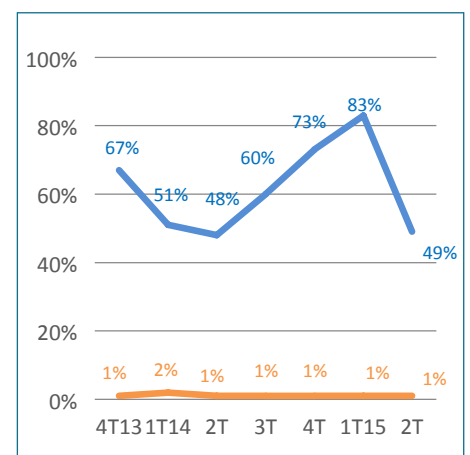
— Hausse
— Baisse

Filtres et huiles



— Hausse
— Baisse

Pièces d'usure



— Hausse
— Baisse

Aide à la lecture

X% des responsables interrogés observent une **hausse** du prix d'achat par rapport au trimestre précédent.

Y% des responsables interrogés observent une **baisse** du prix d'achat par rapport au trimestre précédent.

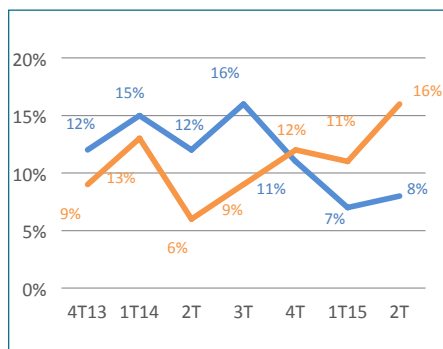
ENTREPRENEURS DE TRAVAUX FORESTIERS (ETF)



2 . Opinion des professionnels...

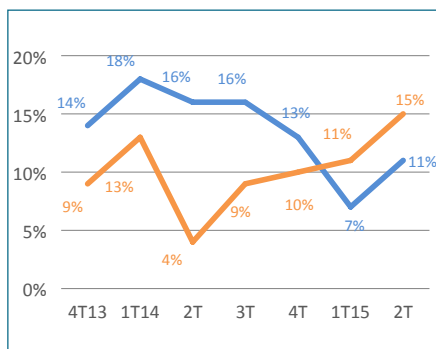
... sur l'orientation des tarifs des prestations par rapport au trimestre précédent

Feuillus bois d'œuvre



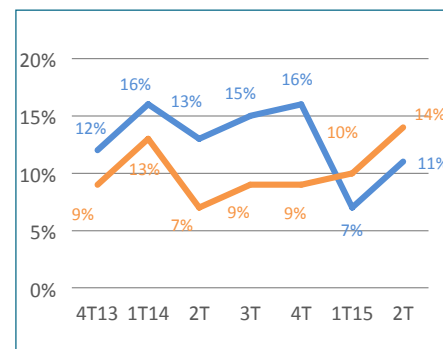
— Hausse
— Baisse

Feuillus bois d'énergie



— Hausse
— Baisse

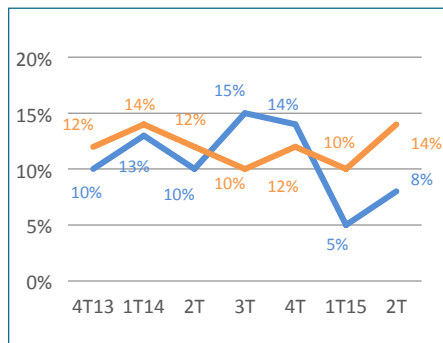
Feuillus bois d'industrie



— Hausse
— Baisse

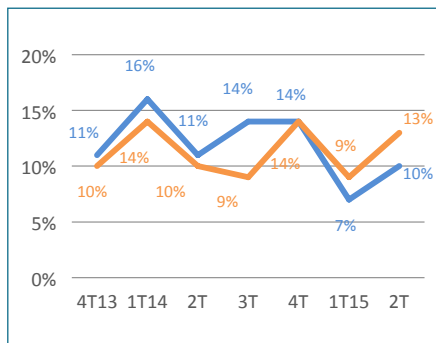
Stabilité du prix des prestations pour la grande majorité des professionnels (75 % et plus).

Résineux bois d'œuvre



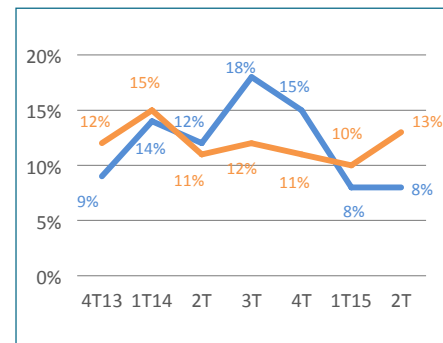
— Hausse
— Baisse

Résineux bois d'énergie



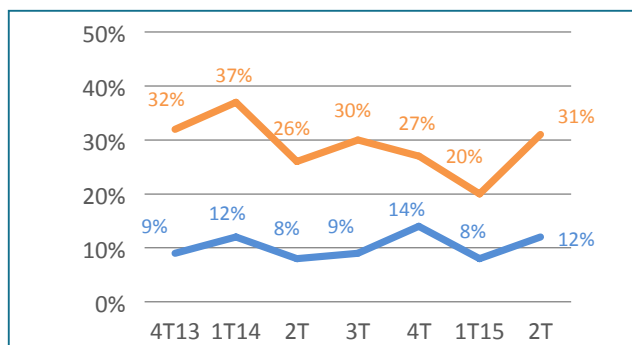
— Hausse
— Baisse

Résineux bois d'industrie



— Hausse
— Baisse

... sur l'orientation des marges par rapport au trimestre précédent



— Hausse
— Baisse

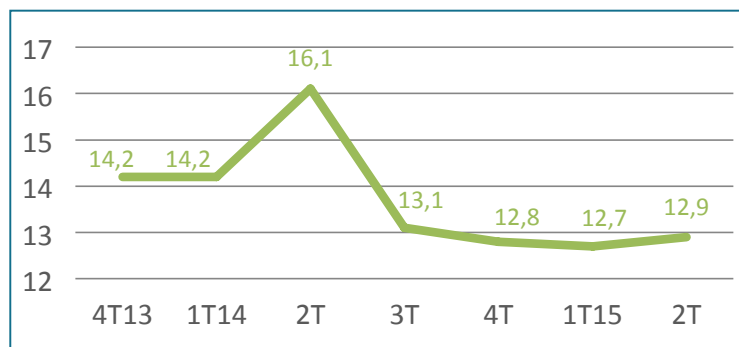
Détérioration des marges, avec désormais 31 % des intervenants déplorant une baisse de celles-ci contre 20 % il y a trois mois.

Des marges qui demeurent stables pour plus de la moitié des responsables.



3 . Carnets de commandes

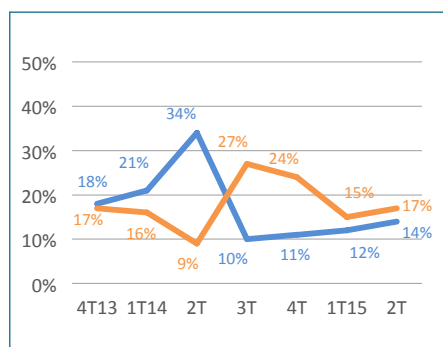
Nombre de semaines de travail en commandes



Des carnets de commandes qui s'étoffent quelque peu pour les prochains mois, représentant désormais 12,9 semaines de travail, contre 12,7 sur les trois premiers mois de l'année.

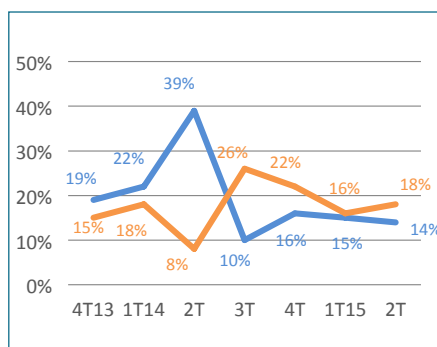
Stabilité des carnets de commandes par rapport au trimestre précédent pour les deux tiers des professionnels. Toutefois, une progression du nombre d'intervenants constatant une réduction de leur plan de charges en ce qui concerne les feuillus. Une tendance inverse pour les résineux.

Feuillus bois d'œuvre



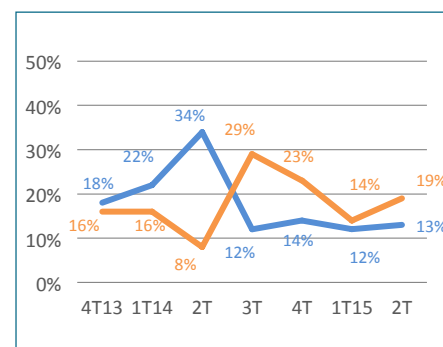
— Hausse
— Baisse

Feuillus bois d'énergie



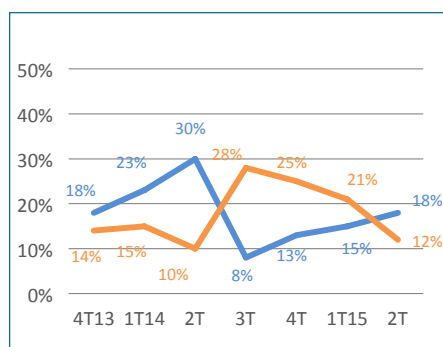
— Hausse
— Baisse

Feuillus bois d'industrie



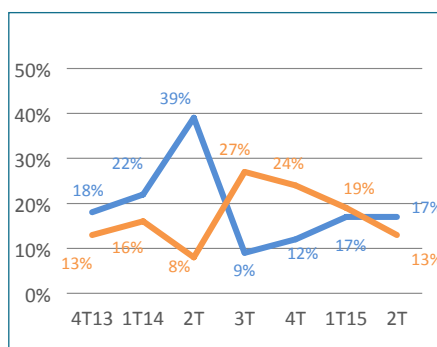
— Hausse
— Baisse

Résineux bois d'œuvre



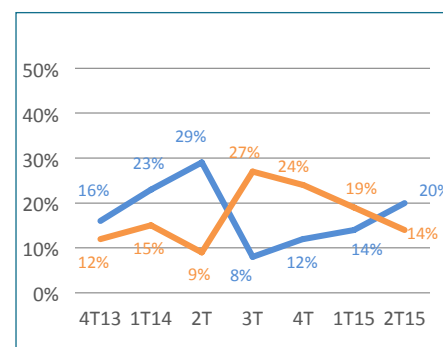
— Hausse
— Baisse

Résineux bois d'énergie



— Hausse
— Baisse

Résineux bois d'industrie



— Hausse
— Baisse



4 . Préoccupations du moment

Top 5 des préoccupations des chefs d'entreprise

Rang	Préoccupations	% d'entreprise	Evolution en places (à 3 mois d'intervalle)
1	Contraintes réglementaires et environnementales	56 %	= ➡
2	Problèmes au niveau des délais de paiement	30 %	Entrée ↗
3	Difficultés de recrutement	26 %	Entrée ↗
4	Prix d'achat	22 %	= ➡
5	Difficultés de trésorerie	22 %	Entrée ↗

Total supérieur à 100% du fait des réponses multiples

Les contraintes réglementaires et environnementales restent la préoccupation majeure des chefs d'entreprise. Plus d'un quart d'entre eux évoquent désormais également des problèmes au niveau des délais de paiement, ainsi que des difficultés de recrutement. Enfin un peu plus de 20 % mettent en avant les prix d'achat et les difficultés de trésorerie.