

ENTREPRENEURS DE TRAVAUX FORESTIERS (ETF)

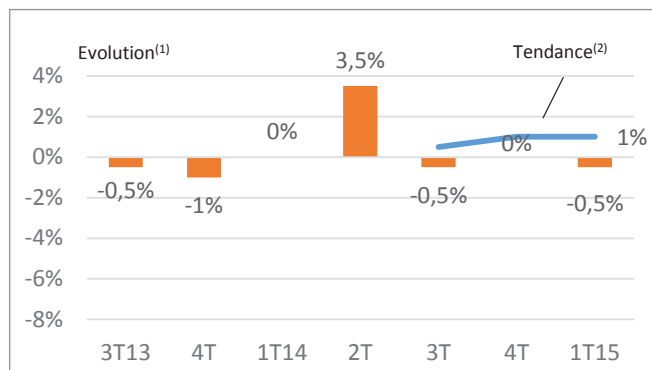


1. Chiffre d'affaires

Evolution du chiffre d'affaire

RECUIL LIMITÉ

Au global



Tendance annuelle

+1%

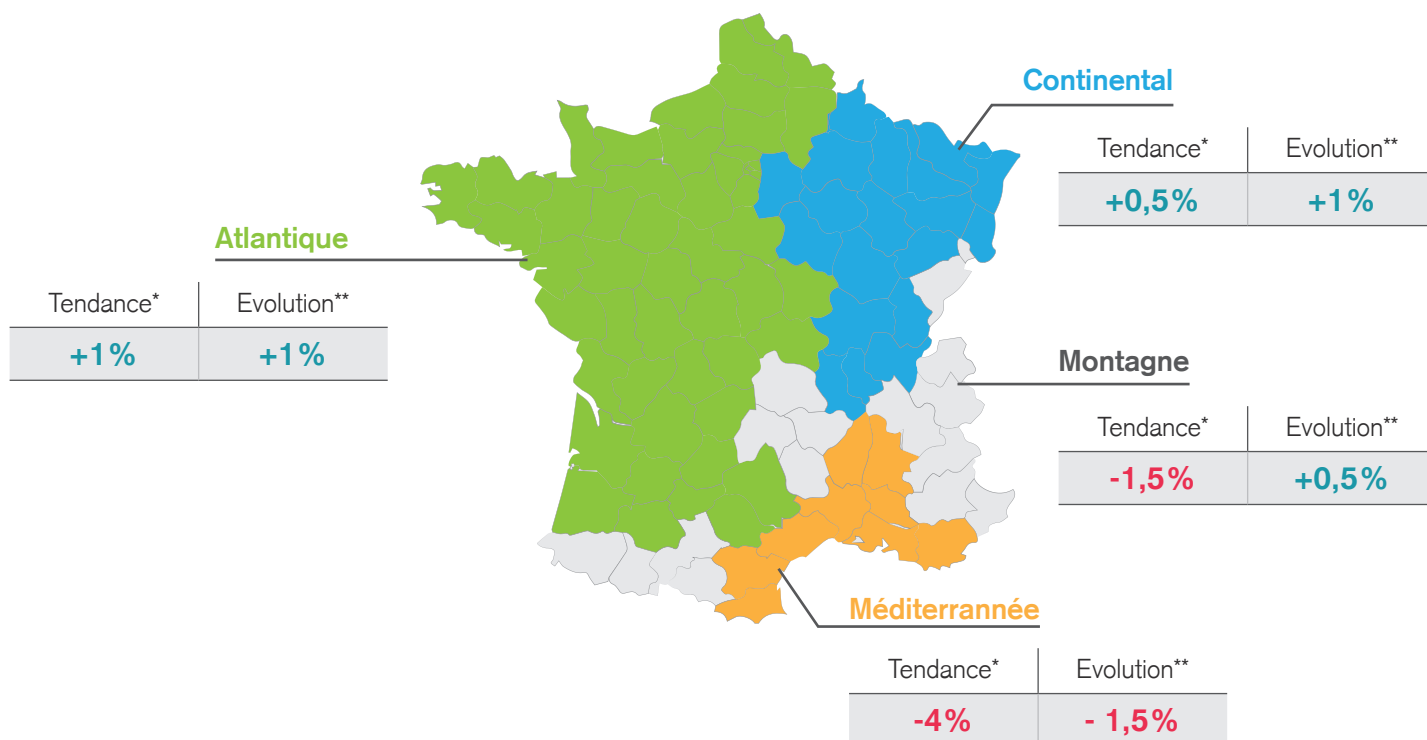
Evolution 1T15 / 1T14

-0,5%

Légère baisse de l'activité des entrepreneurs de travaux forestiers sur les trois premiers mois de l'année 2015. En année mobile, le chiffre d'affaires affiche toujours une croissance de 1 %.

Selon les régions

Progression du chiffre d'affaires dans les régions Atlantique (+ 1 %) et Continental (+ 0,5 %). En revanche, une activité en recul dans les régions Montagne (- 1,5 %) et surtout Méditerranée (- 4 %).

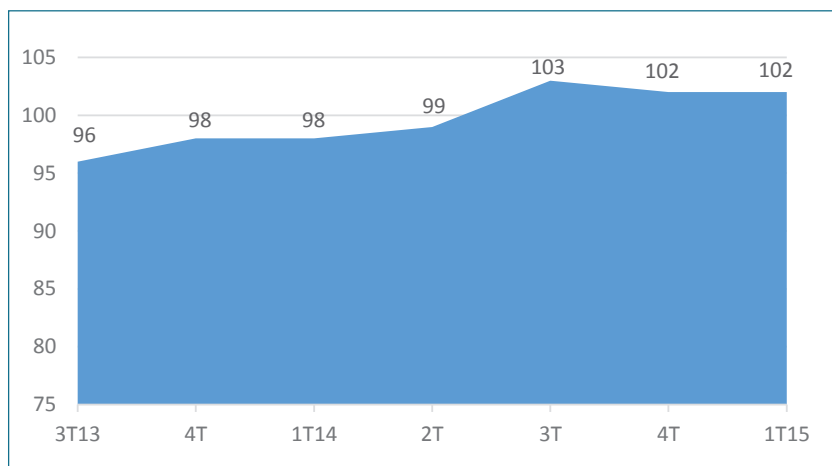


1. Evolution du trimestre par rapport au même trimestre de l'année précédente. 2. Evolutions sur quatre trimestres cumulés.



2 . Opinion des professionnels ...

... sur la distance des chantiers les plus éloignés (en Km)

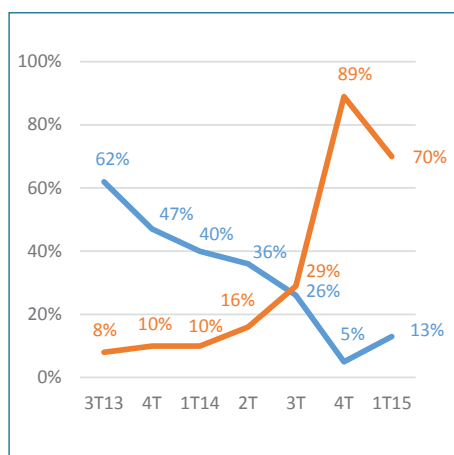


Stabilité de la distance moyenne des chantiers les plus éloignés : 102 km.

... sur l'orientation des prix d'achat par rapport au trimestre précédent (en % d'entreprises)

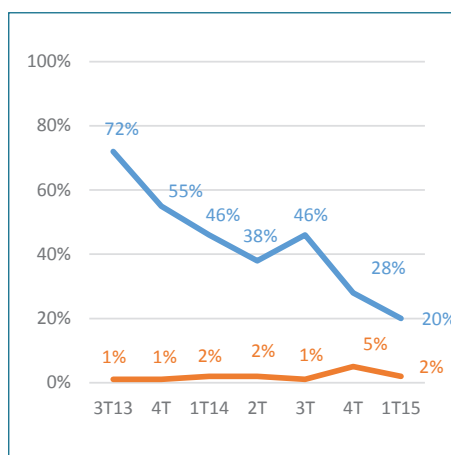
Des prix qui continuent de baisser pour le carburant. En revanche, poursuite de la hausse du prix des pièces d'usure. Le prix d'achat des filtres et huiles est quant à lui stable pour plus des trois quarts des intervenants.

Carburant



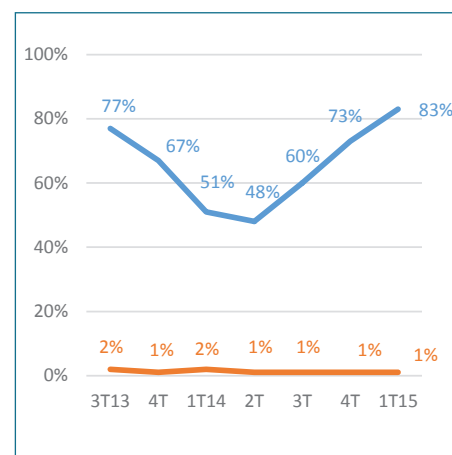
— Hausse
— Baisse

Filtres et huiles



— Hausse
— Baisse

Pièces d'usure



— Hausse
— Baisse

Aide à la lecture

X% des responsables interrogés observent une **hausse** du prix d'achat par rapport au trimestre précédent.

Y% des responsables interrogés observent une **baisse** du prix d'achat par rapport au trimestre précédent.

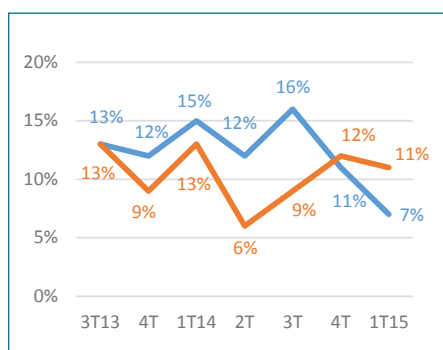
ENTREPRENEURS DE TRAVAUX FORESTIERS (ETF)



2 . Opinion des professionnels...

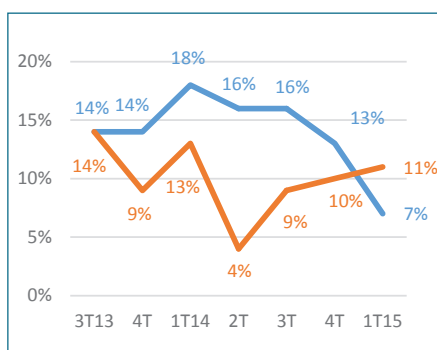
... sur l'orientation des tarifs des prestations par rapport au trimestre précédent

Feuillus bois d'œuvre



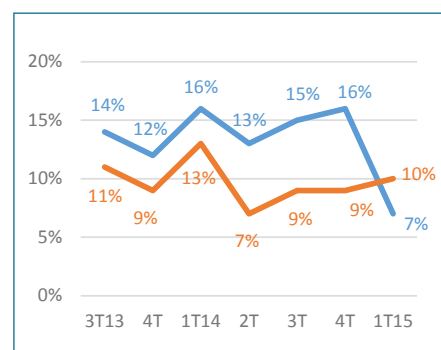
— Hausse
— Baisse

Feuillus bois d'énergie



— Hausse
— Baisse

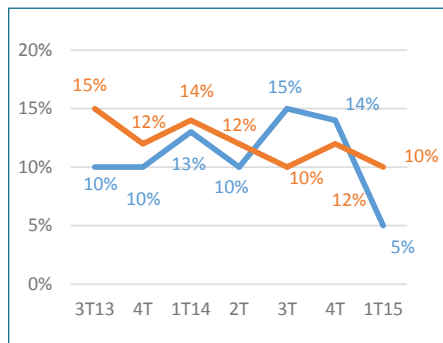
Feuillus bois d'industrie



— Hausse
— Baisse

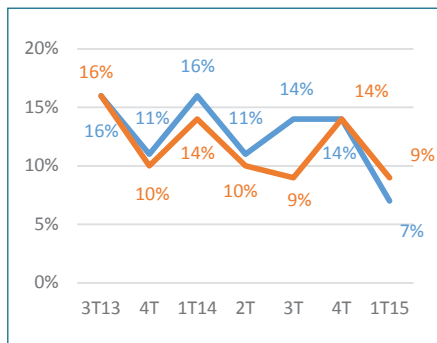
Le prix des prestations se maintient pour plus des trois quarts des professionnels.

Résineux bois d'œuvre



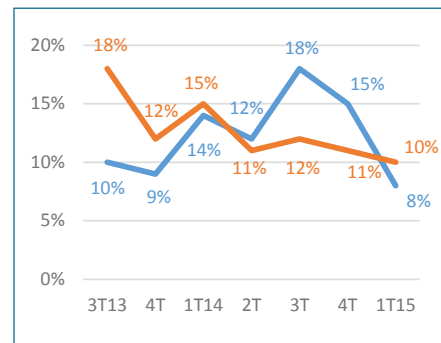
— Hausse
— Baisse

Résineux bois d'énergie



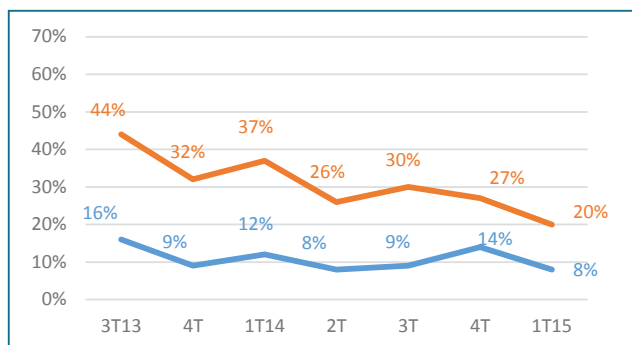
— Hausse
— Baisse

Résineux bois d'industrie



— Hausse
— Baisse

... sur l'orientation des marges par rapport au trimestre précédent



— Hausse
— Baisse

Des marges stables pour plus de 70 % des intervenants.

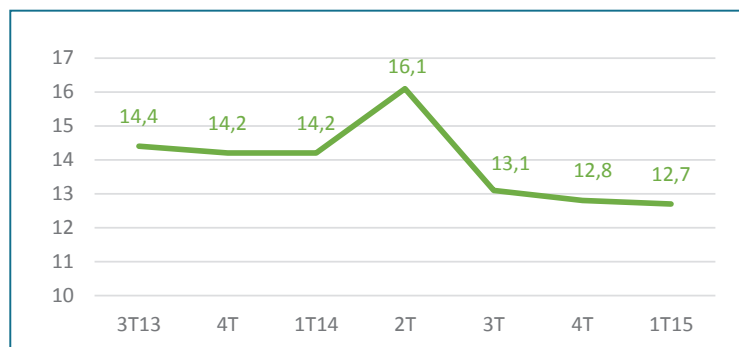
Nouvelle réduction du nombre de responsables constatant une contraction de leurs marges : 20 % contre 27 % il y a trois mois.

ENTREPRENEURS DE TRAVAUX FORESTIERS (ETF)



3 . Carnets de commandes

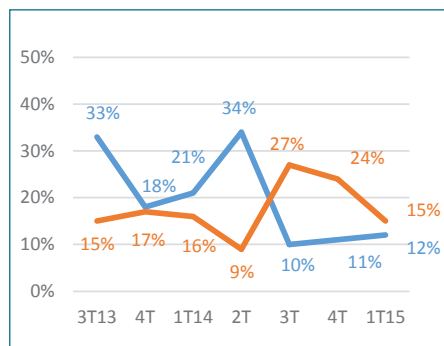
Nombre de semaines de travail en commandes



Les carnets de commandes restent quasiment stables à trois mois d'intervalle cumulant ainsi 12,7 semaines de travail contre 12,8 au quatrième trimestre 2014.

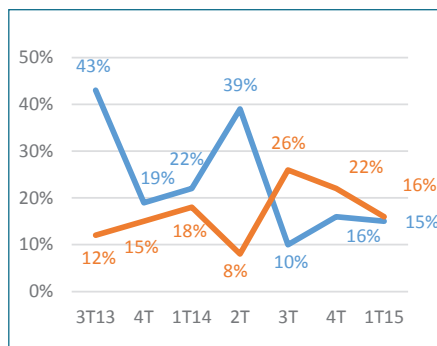
Des carnets de commandes stables comparés au trimestre précédent pour les deux tiers et plus des professionnels. Un nombre d'intervenants constatant une diminution de leurs prises d'ordres qui continue de se réduire.

Feuillus bois d'œuvre



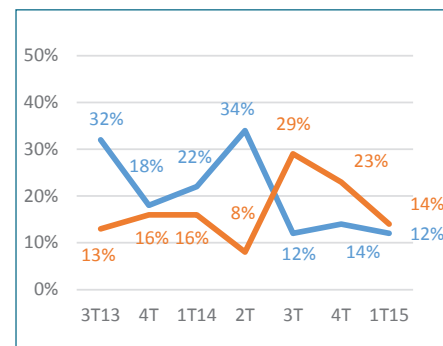
— Hausse
— Baisse

Feuillus bois d'énergie



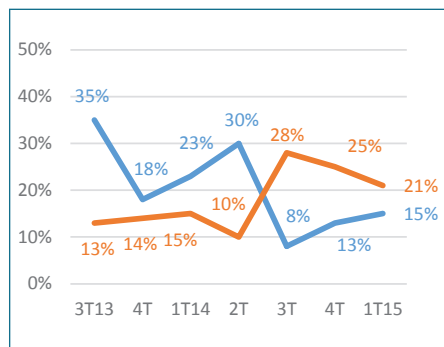
— Hausse
— Baisse

Feuillus bois d'industrie



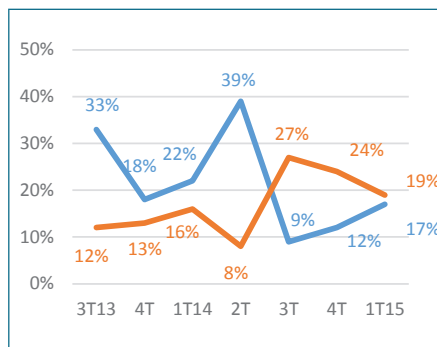
— Hausse
— Baisse

Résineux bois d'œuvre



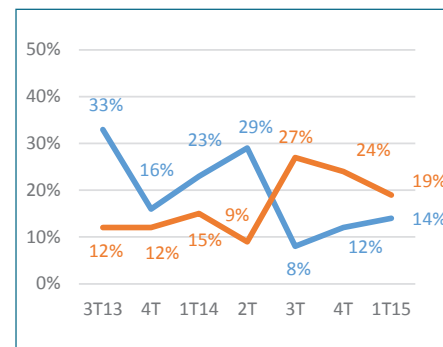
— Hausse
— Baisse

Résineux bois d'énergie



— Hausse
— Baisse

Résineux bois d'industrie








— Hausse
— Baisse



4 . préoccupations du moment

Top 5 des préoccupations des chefs d'entreprise

Rang	Préoccupations	% d'entreprise	Evolution en places (à 3 mois d'intervalle)
1	Contraintes réglementaires et environnementales	40 %	+ 1 
2	Charges fiscales et sociales	21 %	Entrée 
3	Carnets de commandes	16 %	- 2 
4	Prix d'achat	8 %	+ 1 
5	Pérennité de l'entreprise à court terme	8 %	Entrée 

Total supérieur à 100% du fait des réponses multiples

Cette stabilisation des carnets de commandes se ressent au niveau des préoccupations des chefs d'entreprise. En effet, désormais les professionnels sont davantage concernés par les contraintes réglementaires et environnementales ainsi que par les charges fiscales et sociales.