

Observatoire économique de France Bois Forêt

Economie générale et marchés du bois :

Tableau de bord du suivi de la conjoncture

Septembre 2016

Convention FBF ONF

Les indicateurs de ce mois



Informations générales

- Pouvoir d'achat en France : évolution trimestrielle du PIB
- Compétitivité export-import en zone Euro : parités €-\$, €-£ et €-Kr suédoise
- Coûts énergie (pétrole Brent) et transport (indice de prix à la conso., IPC)

Marché de la construction

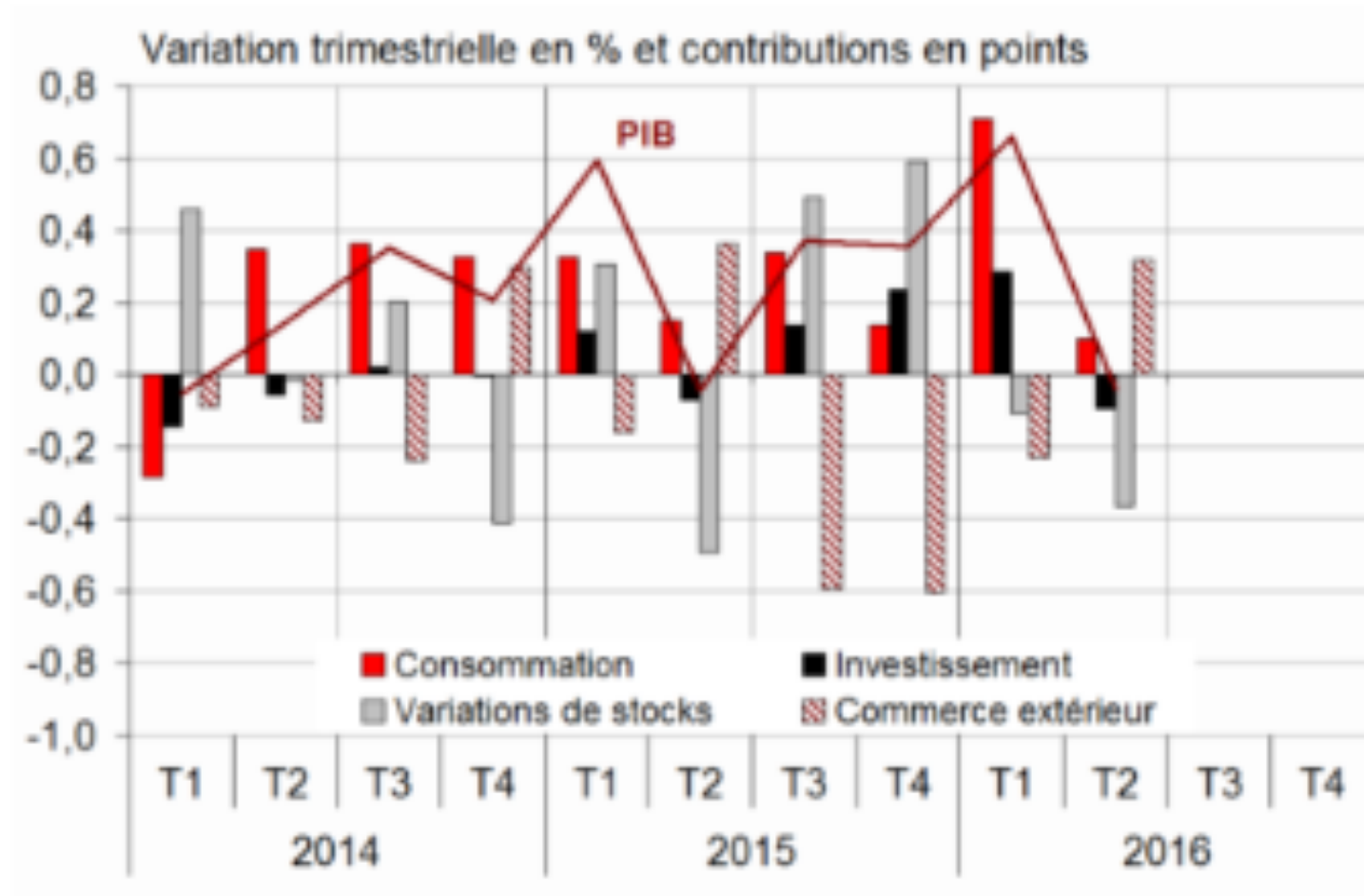
- Baromètre des Etats-Unis : permis et mises en chantier, prix sciages et panneau
- Marché français (F) :
 - Permis de construire et mises en chantier de logements, activité bâtiment
 - Indice de prix unitaire moyen de vente par l'ONF des bois dur pied, en préparation des grandes ventes d'automne ;
 - Volumes invendus ONF : en BO par essence et en BIBE feuillus / résineux
 - Importation et déficit (import – export) de sciages résineux en France

Autres marchés du bois

- Chêne à merrain : valeur des exportations de tonneaux
- Exportation de grumes et de sciages de chêne, hêtre et résineux
- Papiers et pâtes : indices de production industrielle & prix de production (F), cours mondial NBSK

Informations générales [source Insee]

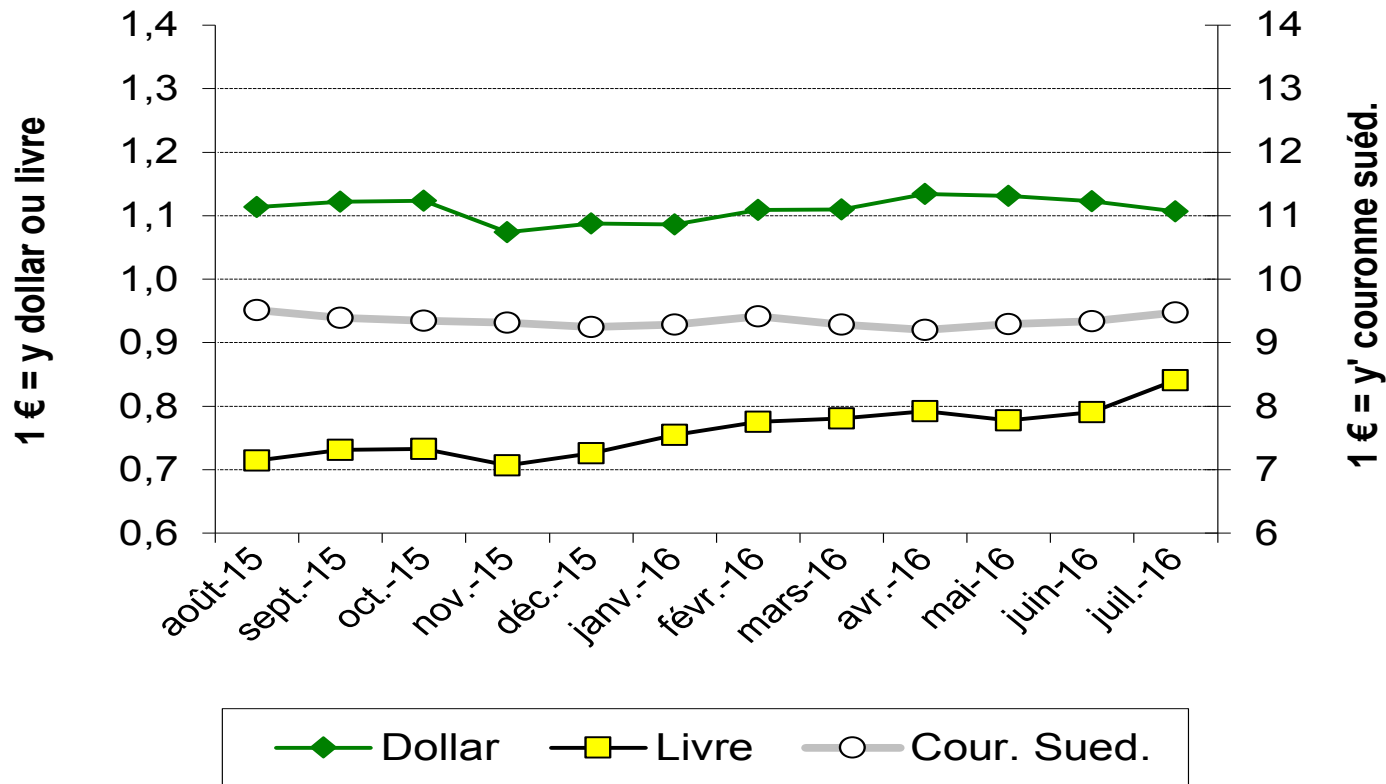
Le produit intérieur brut et ses composantes



Taux de change moyen de l'euro en dollar, livre sterling et couronne suédoise



Informations générales *[source Banque de France]*



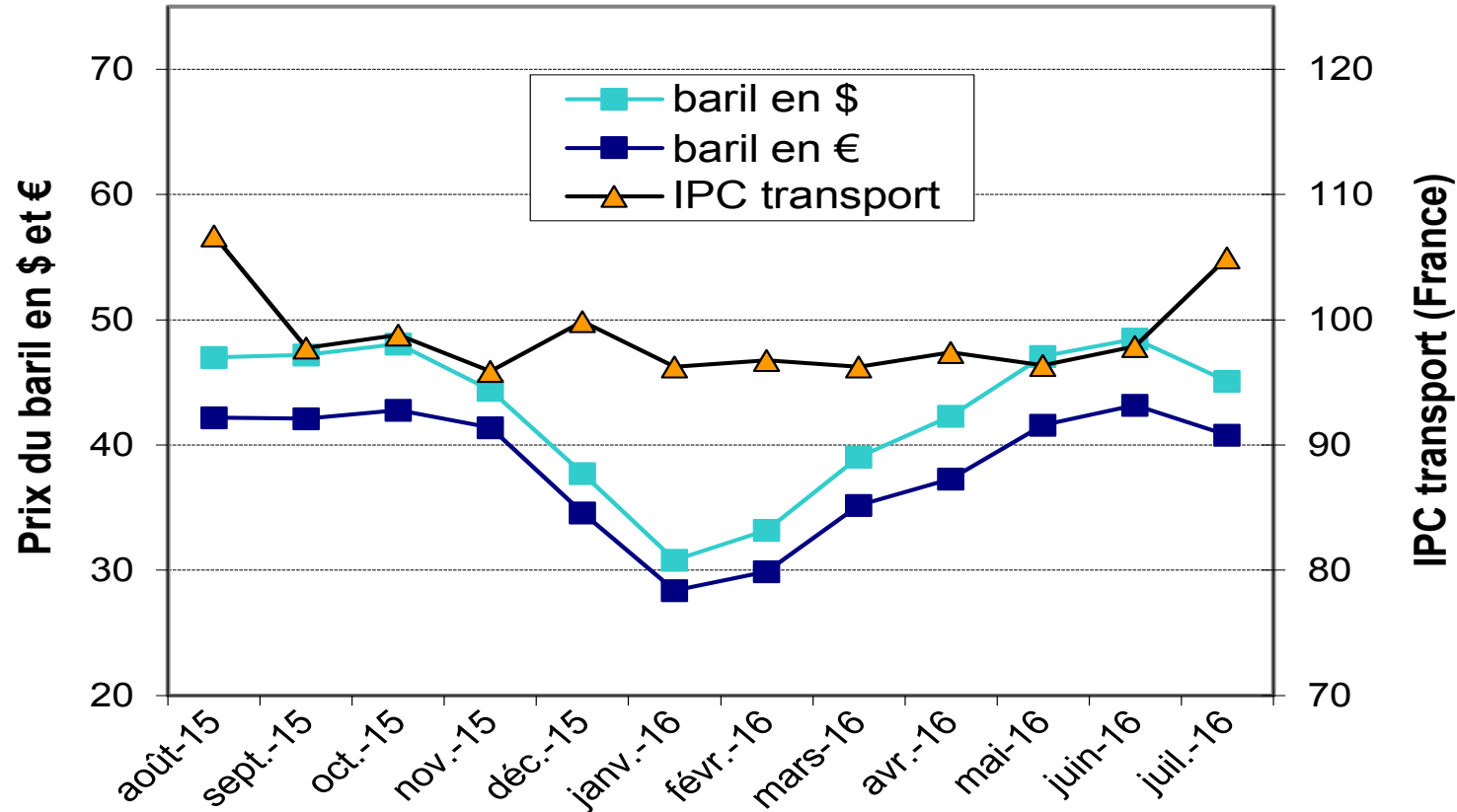
| | Valorisation de l'Euro en | | | |
|-----------------------|---------------------------|-------------|-------------|-------------|
| | juil-16 | juil-15 | juil-14 | juil-11 |
| en dollar | 1,11 | 1,10 | 1,35 | 1,43 |
| en livre ster. | 0,84 | 0,71 | 0,79 | 0,88 |
| en cour. suéd. | 9,47 | 9,39 | 9,23 | 9,13 |

Prix pétrole brut (Brent) et transport (IPC, indice des prix à la consommation, base 2015)



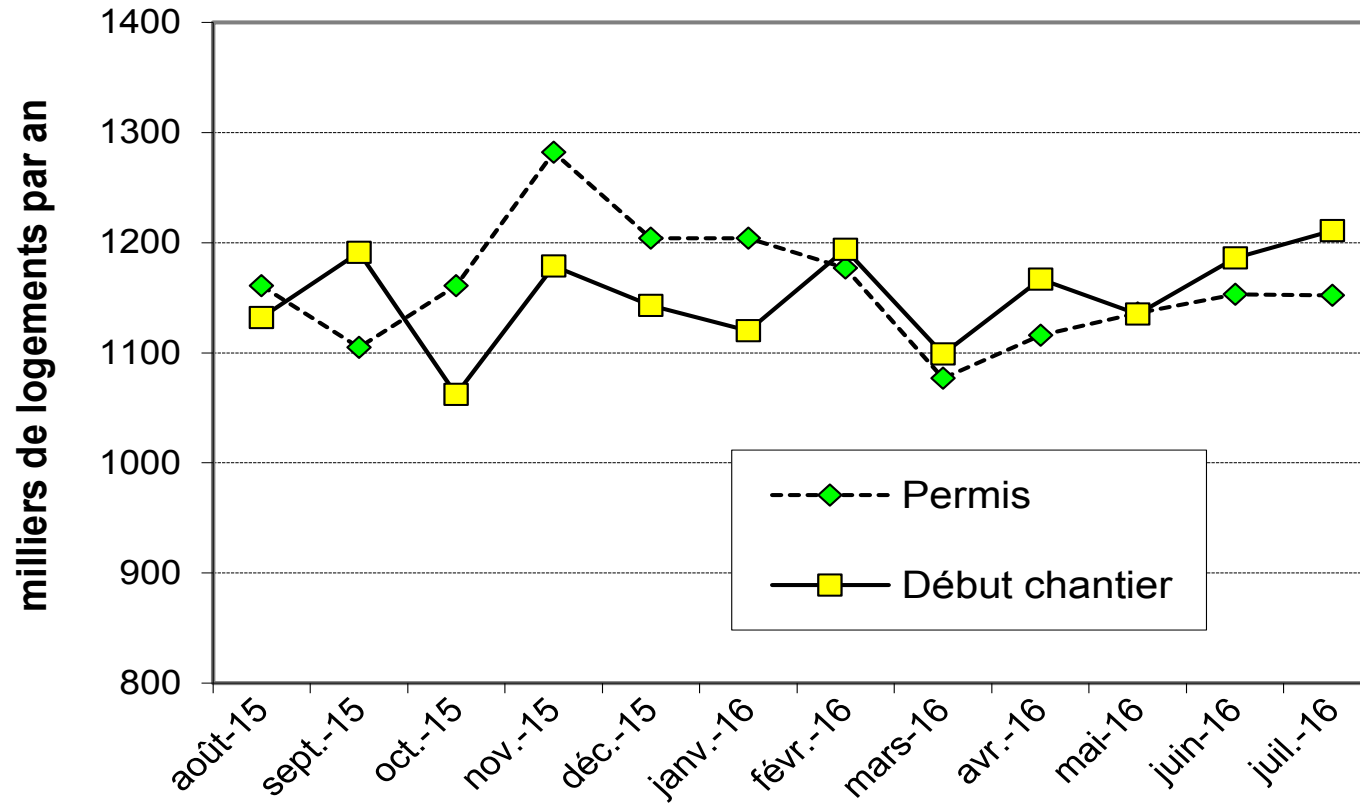
Informations générales

[source Insee]



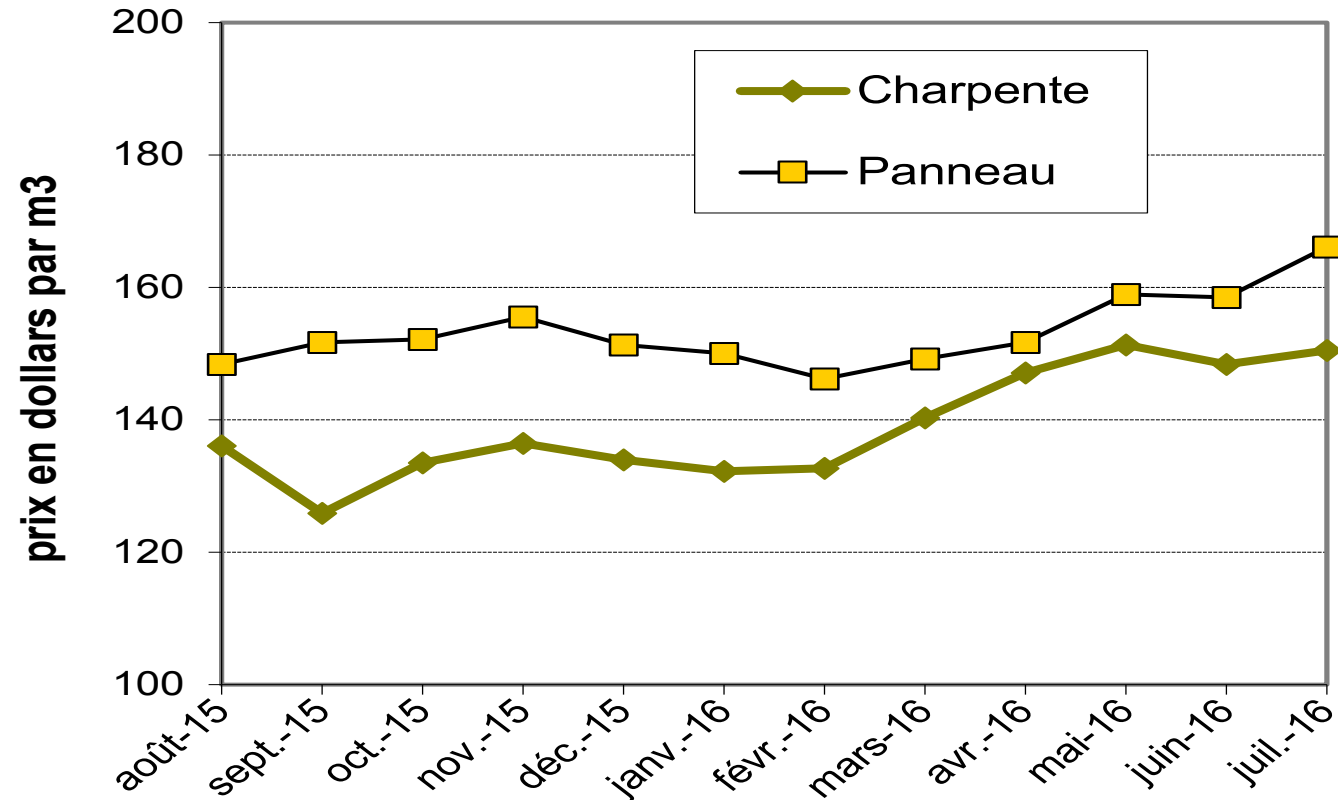
| | Valeurs en | | | |
|----------------------|--------------|--------------|--------------|--------------|
| | juil-16 | juil-15 | juil-14 | juil-11 |
| baril en \$ | 45,1 | 55,9 | 107,0 | 116,5 |
| baril en € | 40,8 | 50,8 | 79,2 | 81,6 |
| IPC transport | 105,0 | 107,3 | 104,5 | 96,8 |

Baromètre des Etats-Unis : construction de logements résidentiels



| | Valeurs en milliers en | | | |
|-----------------------|------------------------|--------------|--------------|------------|
| | juil-16 | juil-15 | juil-14 | juil-11 |
| Permis | 1 152 | 1 142 | 1 041 | 627 |
| Début chantier | 1 211 | 1 147 | 1 095 | 614 |

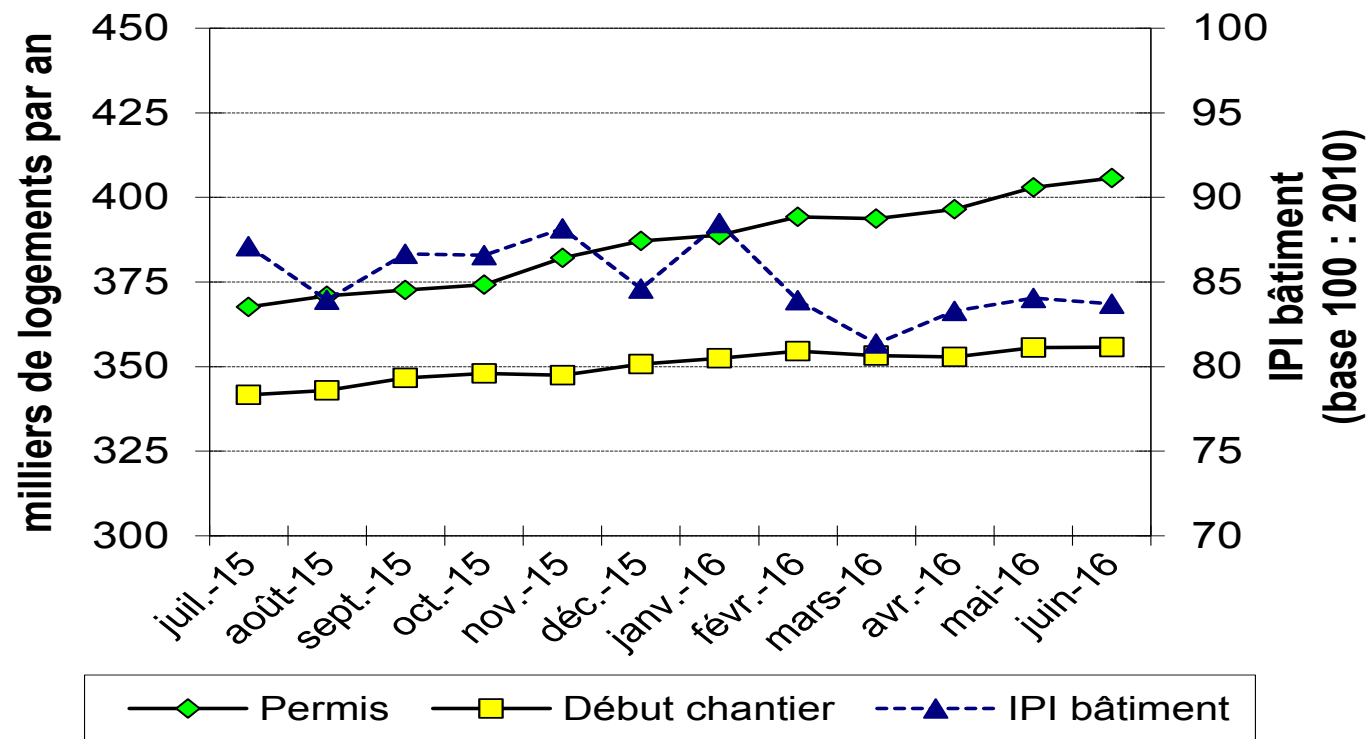
Baromètre des Etats-Unis : prix composite des matériaux bois de construction



| | Valeurs en | | | |
|------------------|---------------|---------------|---------------|---------------|
| | juil-16 | juil-15 | juil-14 | juil-11 |
| charpente | 150 \$ | 145 \$ | 161 \$ | 114 \$ |
| panneau | 166 \$ | 149 \$ | 167 \$ | 118 \$ |

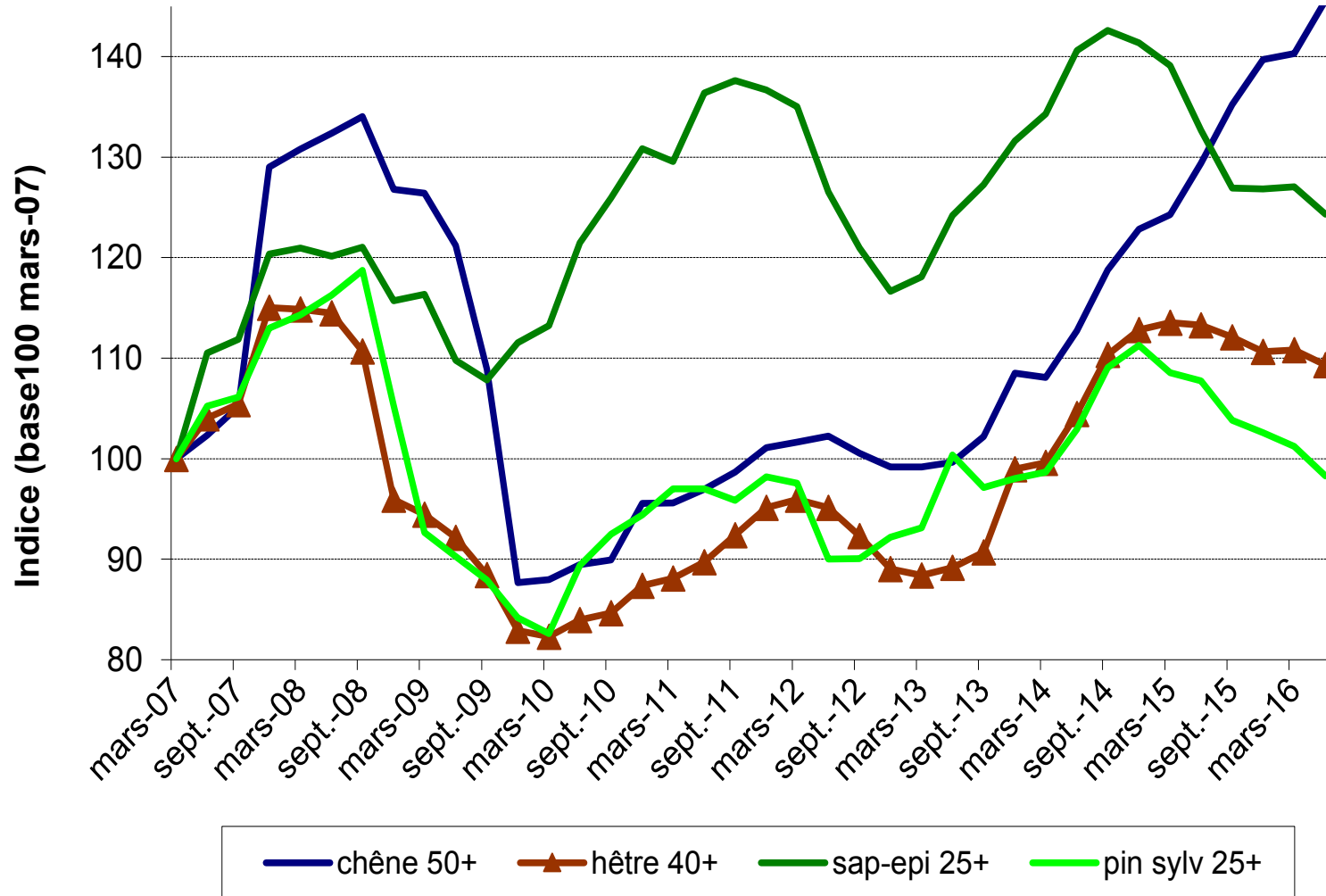
Marché de la construction

Marché français : permis et mises en chantier de logements [source MEEDM],
 activité bâtiment (selon IPI : indice de production industrielle) [source Insee]



| | Valeurs (x 1000 sauf IPI) | | | |
|-----------------------|---------------------------|-------------|-------------|-------------|
| | juin-16 | juin-15 | juin-14 | juin-11 |
| Permis | 406 | 370 | 386 | 490 |
| Début chantier | 356 | 343 | 347 | 431 |
| IPI bâtiment | 84,1 | 87,0 | 91,5 | 96,8 |

Indice de prix unitaire moyen des bois vendus sur pied par l'ONF [source D1-8 ; moyenne mobile annuelle]

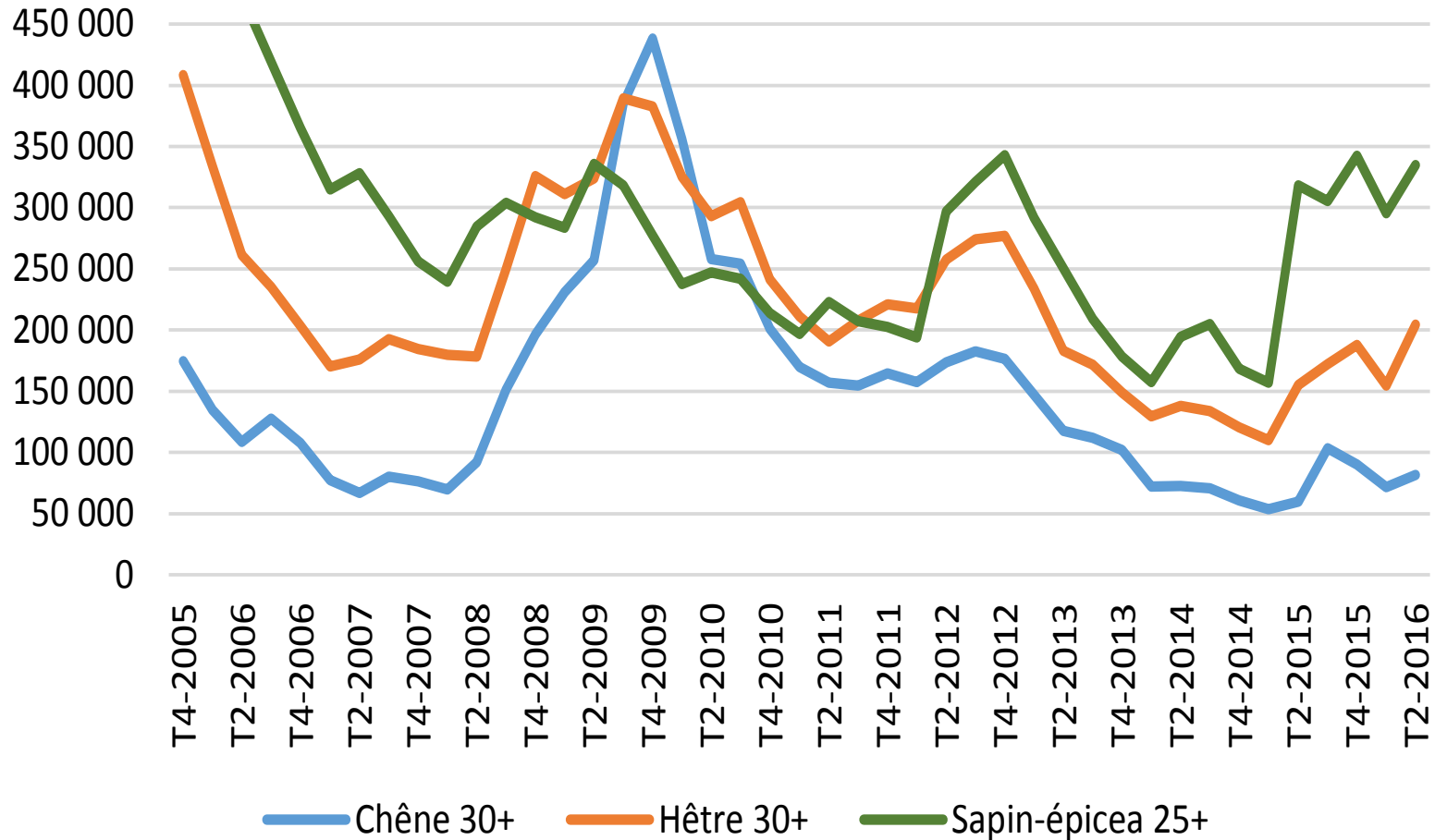


Volumes de bois invendus de l'ONF : BO

[source D1-8 ; total cumulé en fin de trimestre]



Bois d'oeuvre invendu par essence en m3

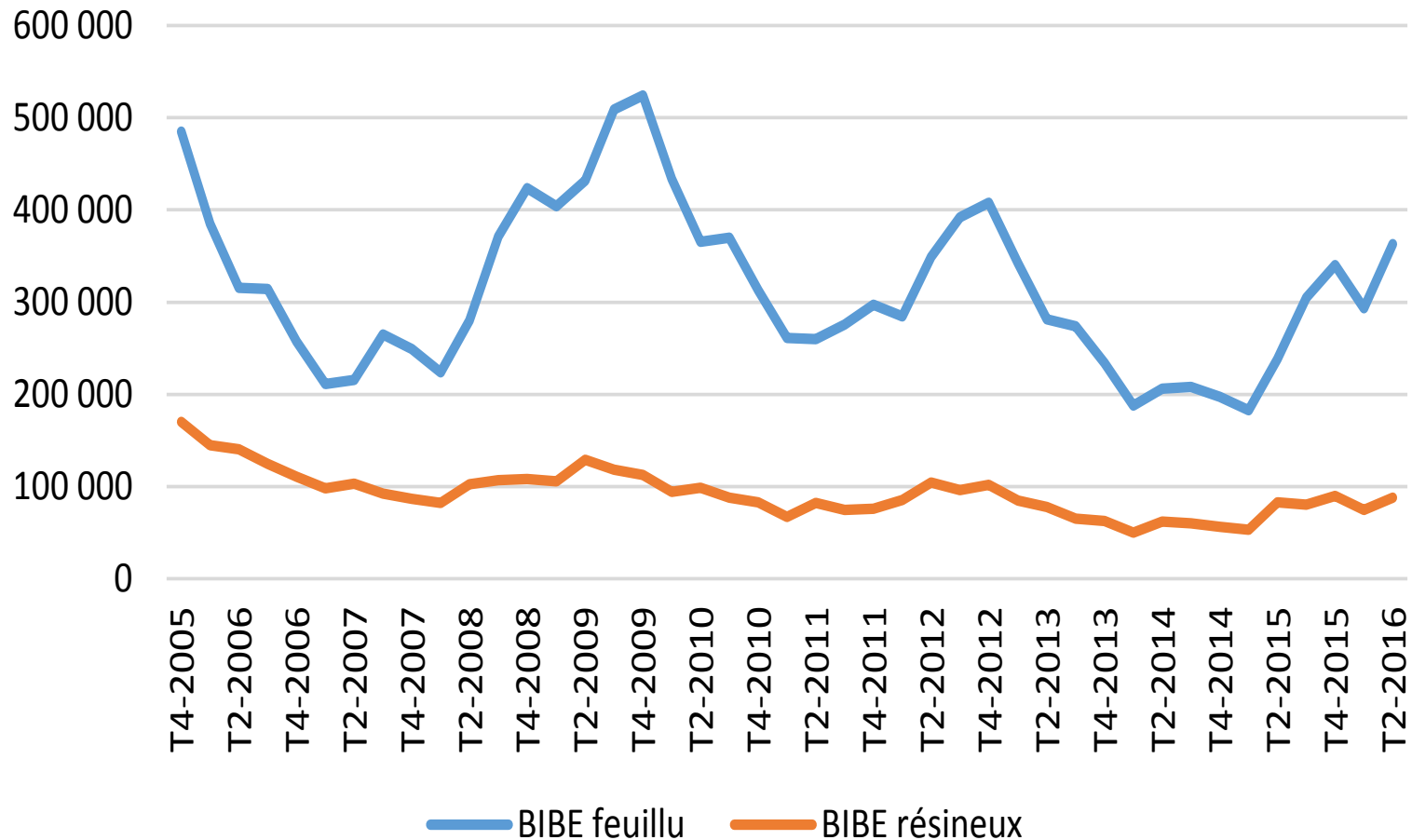


Volumes de bois invendus de l'ONF : BIBE

[source D1-8 ; total cumulé en fin de trimestre]

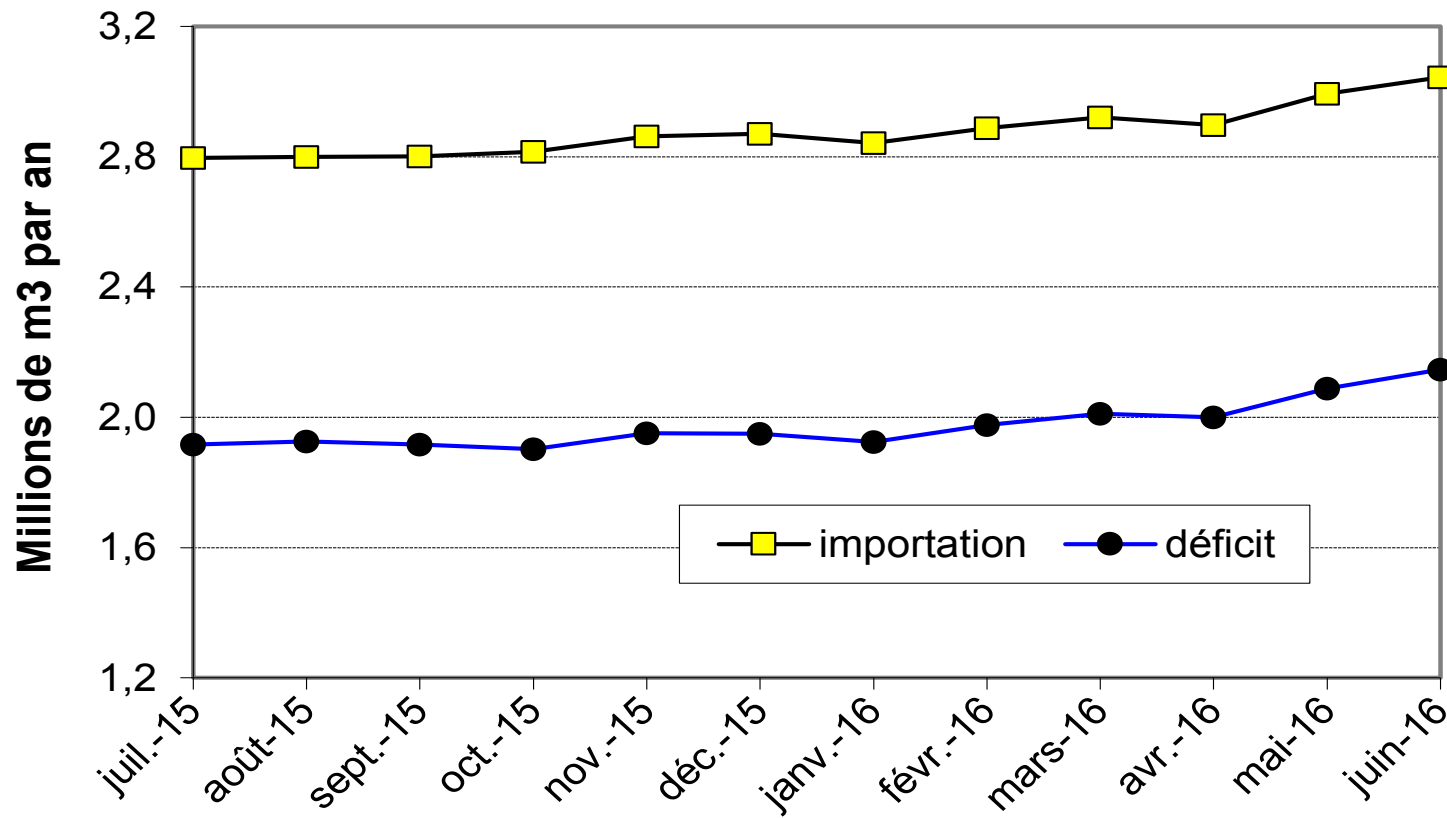


BIBE invendu par essence en m3



Marché de la construction [source Douanes]

Importation et déficit (import – export) de sciages résineux en France

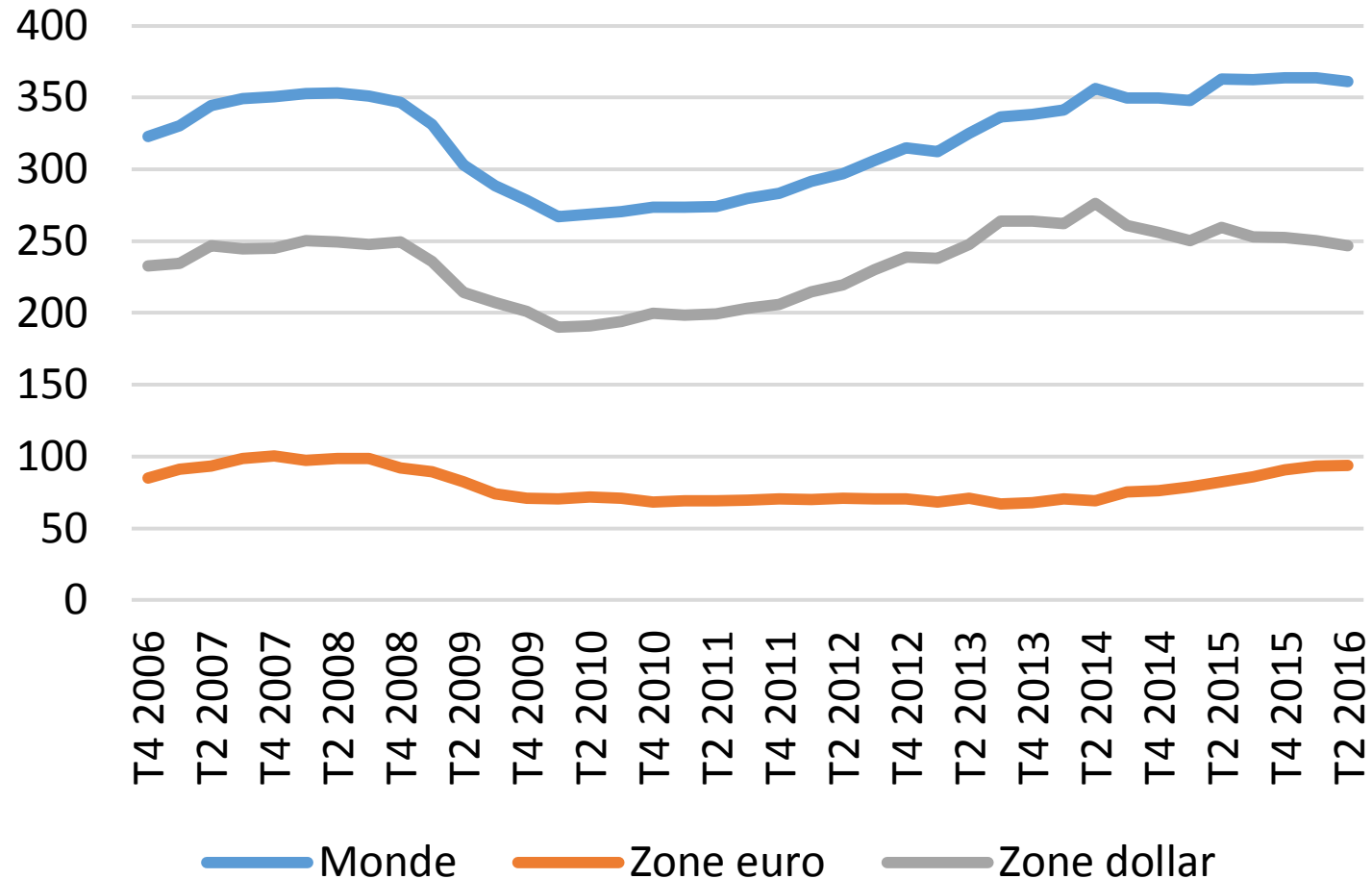


| | Valeurs (millions de m3 par an) en | | | |
|--------------------|------------------------------------|-------------|-------------|-------------|
| | juin-16 | juin-15 | juin-14 | juin-11 |
| importation | 3,04 | 2,82 | 2,83 | 4,27 |
| déficit | 2,15 | 1,99 | 2,04 | 3,74 |

Chêne : marché du merrain [source Douanes]
Exportation de tonneaux en valeur



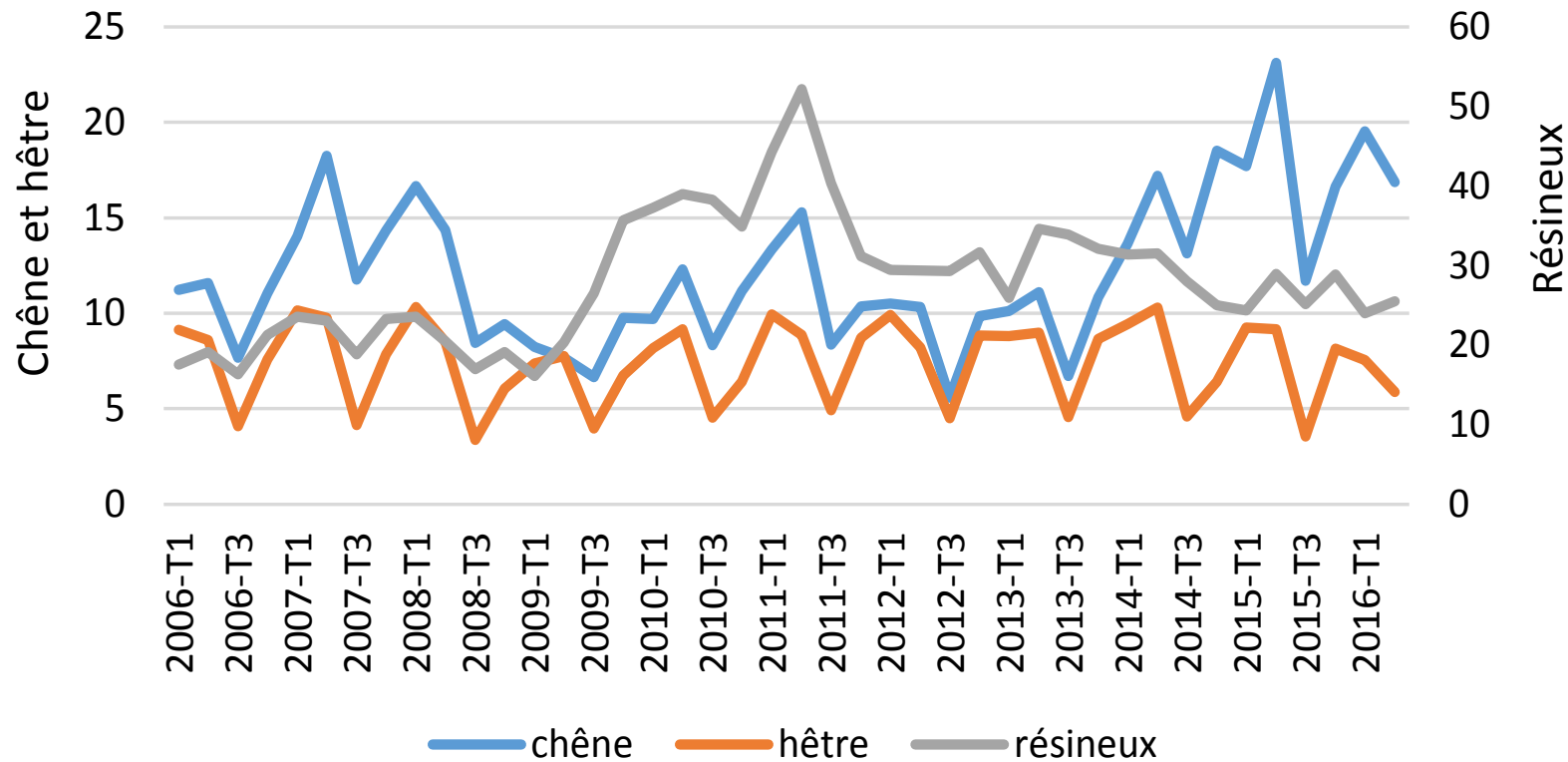
Valeur des tonneaux exportés (Millions d'euros)



Export de grumes [source Douanes]

Valeur des exportations de grumes de chêne, hêtre et résineux, par trimestre

Export de grumes en valeur (millions d'euros par trimestre)

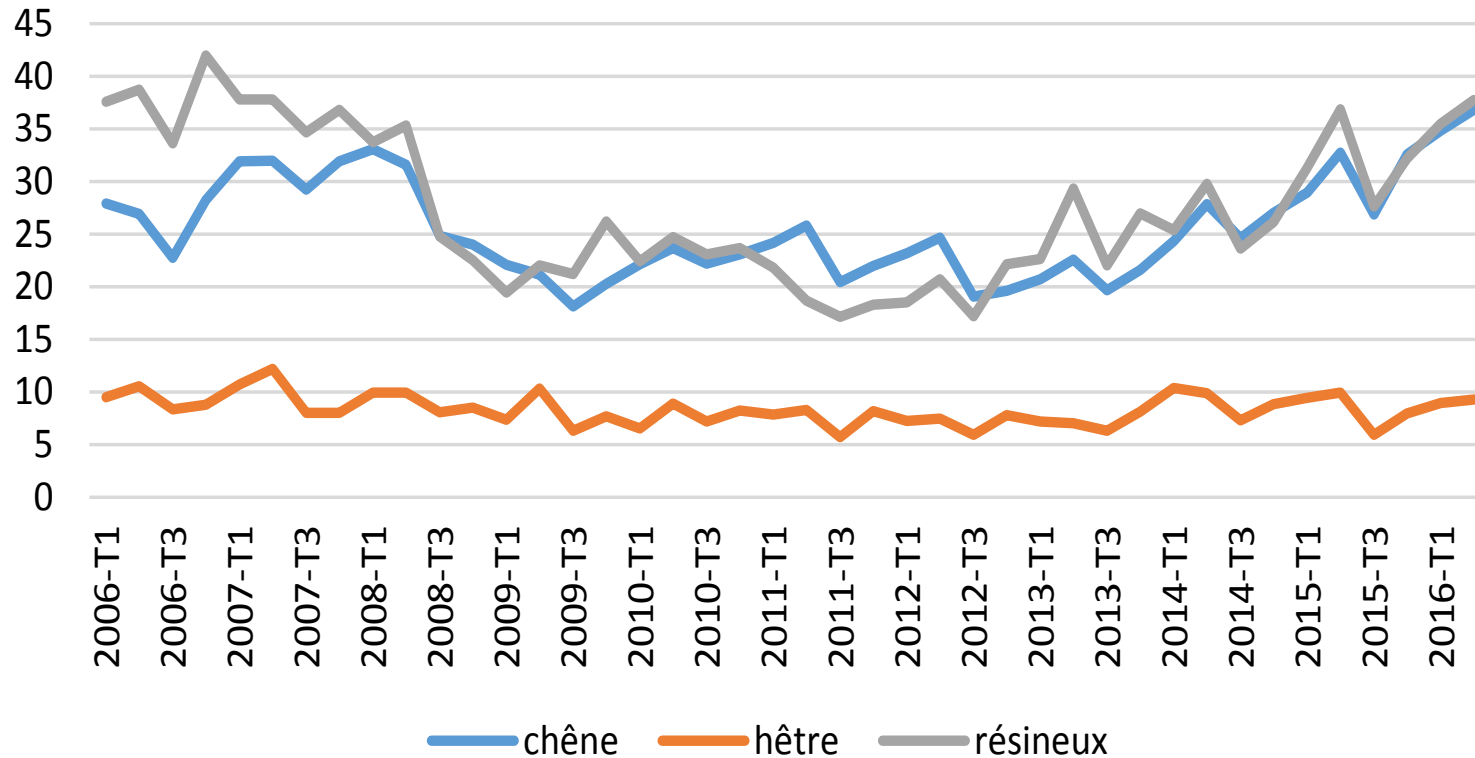


Export de sciages [source Douanes]

Valeur des exportations de sciages de chêne, hêtre et résineux, par trimestre



Export de sciages en valeur (millions d'euros par trimestre)



Autres marchés : secteur papetier

