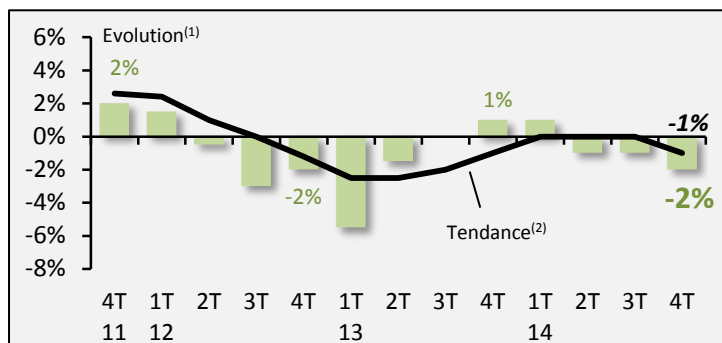


## I. Chiffre d'affaires

### Evolution du chiffre d'affaires

#### Accentuation du repli

#### Au global



#### Tendance annuelle

- 1 %

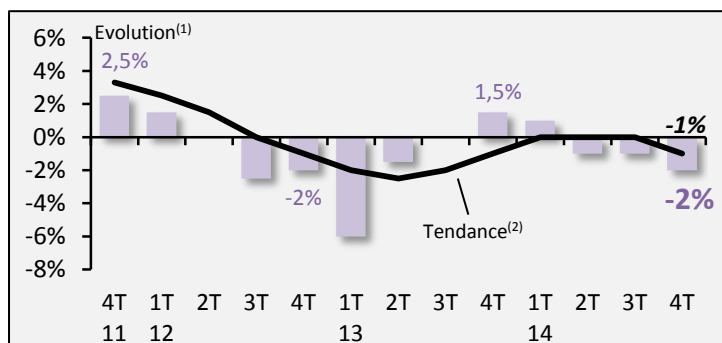
#### Evolution 4T14/4T13

- 2 %

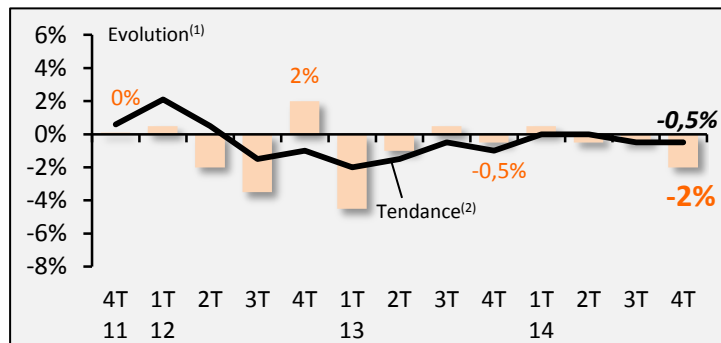
La baisse de l'activité exploitation-scierie à dominante résineux s'amplifie au cours du dernier trimestre de l'année 2014 : - 2 % contre - 1 % pendant l'été.

Sur l'ensemble de l'année, le rythme d'évolution devient négatif (- 1 %).

#### En France



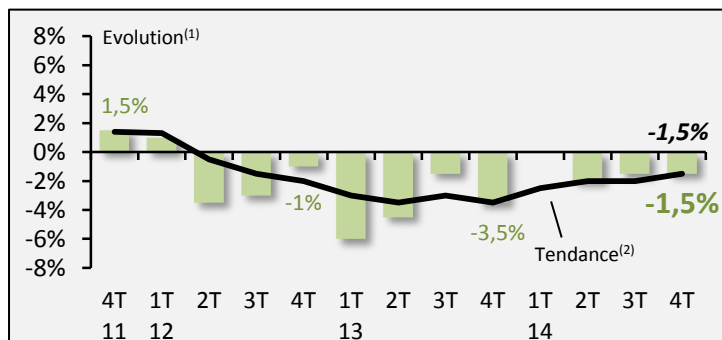
#### A l'export



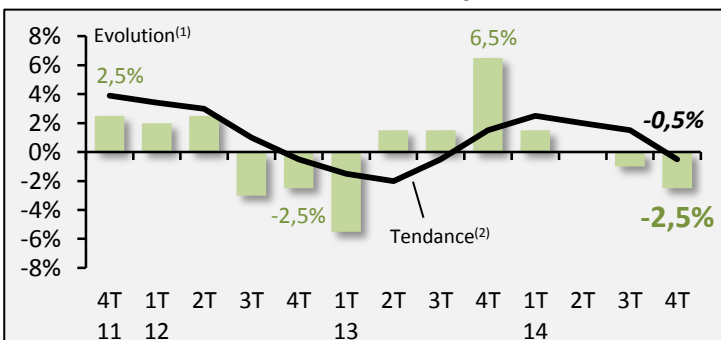
Un repli identique pour l'activité en France comme à l'export (- 2 % chacun).

### Evolution\* du chiffre d'affaires selon la taille des entreprises

#### Entreprises de moins de 20 salariés



#### Entreprises de 20 salariés et plus



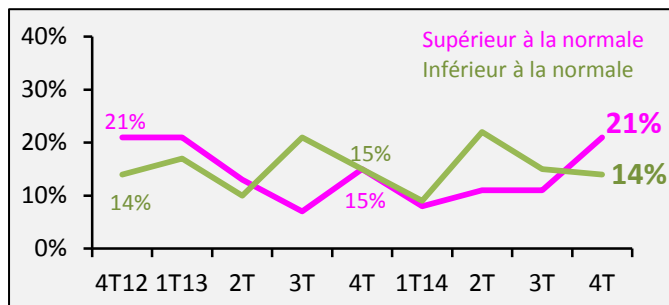
Un recul du chiffre d'affaires qui s'avère plus marqué pour les entreprises de 20 salariés et plus.

(1) Evolution du trimestre par rapport au même trimestre de l'année précédente

(2) Evolutions sur quatre trimestres cumulés

## II. Opinions des professionnels ...

### ... sur le niveau des stocks



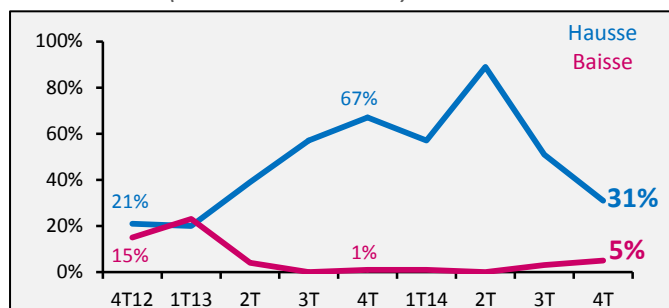
Un niveau de stocks conforme à la normale pour les deux tiers des intervenants.

Des professionnels constatant un niveau de stocks supérieur à la normale désormais plus nombreux que ceux faisant état du phénomène inverse.

### ... sur l'orientation des prix d'achat par rapport au trimestre précédent

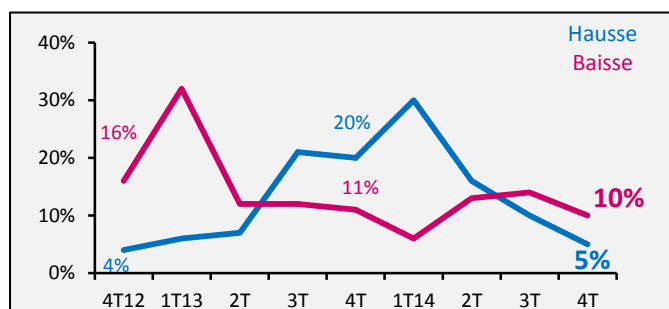
#### Résineux

(activité dominante)



Réduction du nombre de professionnels observant une hausse du prix d'achat des résineux. Ils ne sont plus que 31 % contre 51 % il y a trois mois.

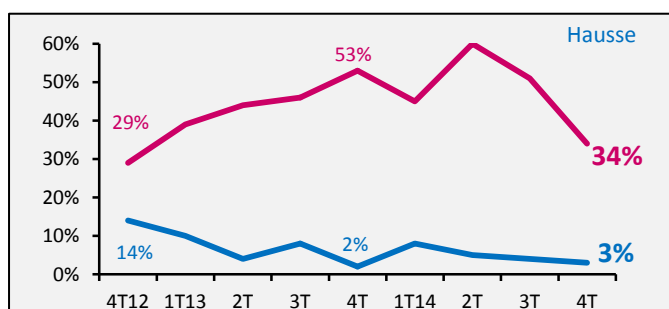
### ... sur l'orientation des prix de vente par rapport au trimestre précédent



Stabilité des prix de vente pour 85 % des scieries à dominante résineux interrogées.

Des intervenants déplorant une baisse de leur prix de vente toujours un peu plus nombreux que ceux faisant état d'une hausse.

### ... sur l'orientation des marges par rapport au trimestre précédent

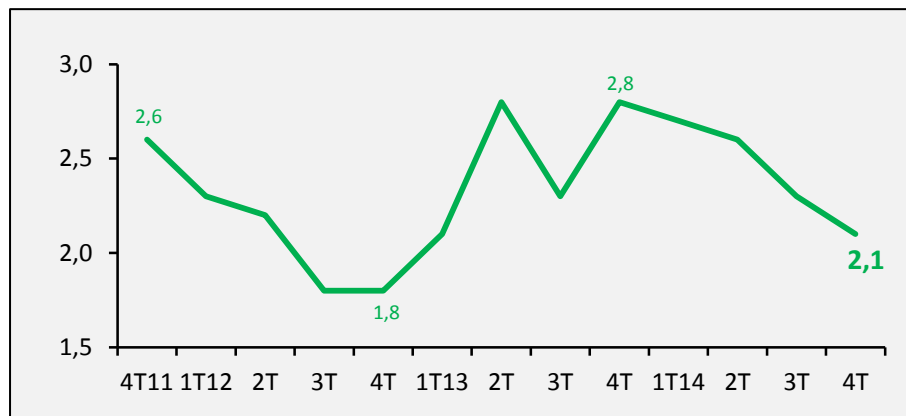


Nouvelle réduction des marges pour un tiers des professionnels.

Toutefois, ce nombre tend à se limiter comparé au trimestre précédent.

## III. Carnets de commandes

### Nombre de semaines de travail en commandes



L'activité des scieries à dominante résineux ne devrait pas s'améliorer sur les trois premiers mois de 2015. En effet, on assiste à une nouvelle contraction des carnets de commandes qui ne représentent désormais plus que 2,1 semaines de travail.



France



Export



Des plans de charges plus difficiles à remplir en France qu'à l'export.

## IV. Préoccupations du moment

### TOP 5 des préoccupations des chefs d'entreprise

Rang	Préoccupations	% d'entreprises	Evolution en places (à 3 mois d'intervalle)
1	Carnets de commandes	63 %	= →
2	Difficultés de trésorerie	28 %	+ 1 ↗
3	Approvisionnement	21 %	+ 1 ↗
4	Prix d'achat	15 %	- 2 ↘
5	Contraintes réglementaires et environnementales	8 %	= →

Total supérieur à 100 % du fait des réponses multiples

A l'heure actuelle, les carnets de commandes restent la préoccupation majeure des professionnels de l'exploitation-scierie à dominante résineux (63 %). Près de 30 % s'inquiètent également des difficultés de trésorerie.