

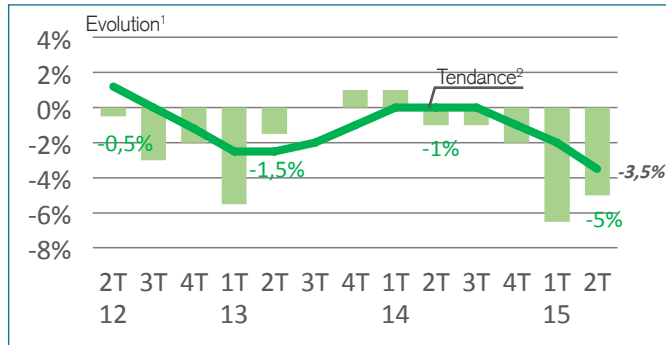


## 1 . Chiffre d'affaire

### Evolution du chiffre d'affaire

**RECUIL SENSIBLE**

#### Au global



#### Tendance annuelle

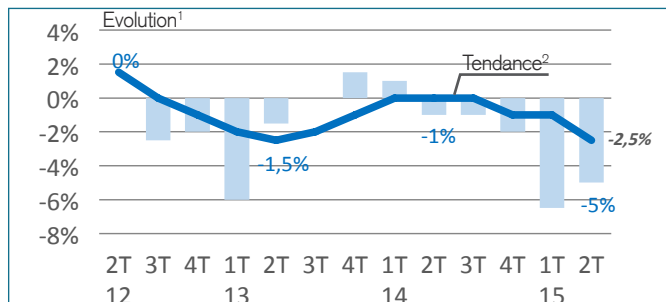
**-3,5%**

#### Evolution 2T15 / 2T14

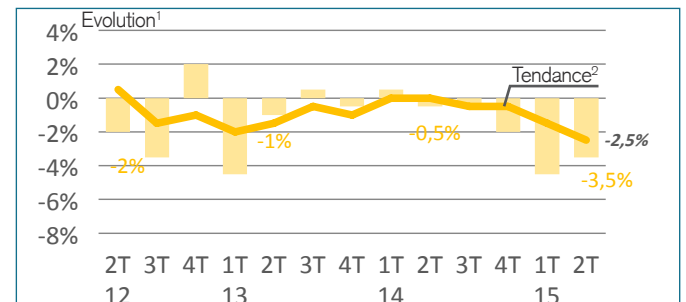
**-5%**

L'activité exploitation-scierie à dominante résineux enregistre à nouveau une baisse sensible au cours du printemps 2015 : - 5 % à un an d'intervalle. Par conséquent, l'activité en tendance annuelle continue de se détériorer pour atteindre - 3,5 % à l'issue du mois de juin.

#### En France



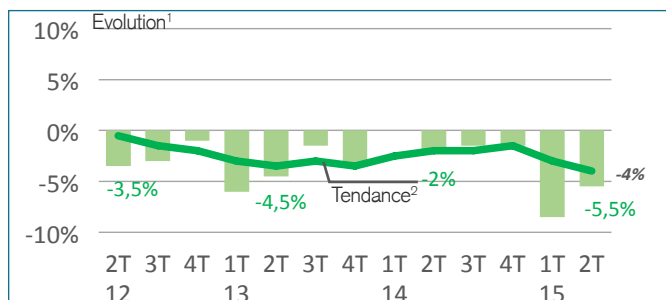
#### A l'export



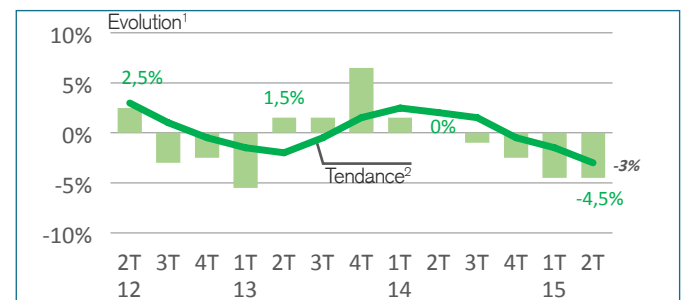
A l'instar du trimestre précédent, une baisse qui touche davantage l'activité en France (- 5 %) que celle à l'export (- 3,5 %).

### Evolution du chiffre d'affaire selon la taille des entreprises

#### Entreprises de moins de 20 salariés



#### Entreprises de 20 salariés et plus

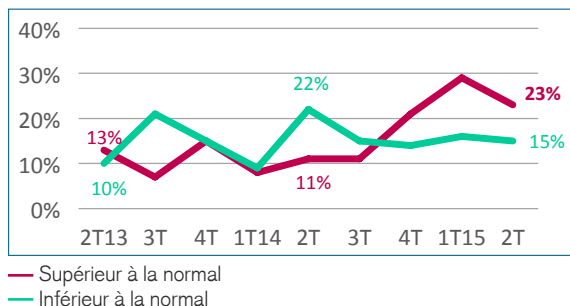


Une contraction de l'activité qui s'avère à nouveau un peu plus marquée pour les entités de moins de 20 salariés : - 5,5 % contre - 4,5 % pour celles de 20 salariés et plus.



## 2 . Opinions des professionnels...

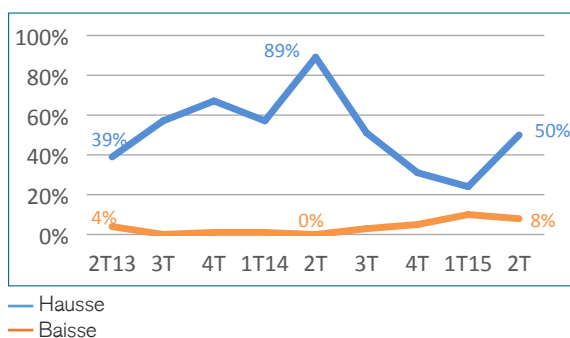
### ...sur le niveau des stocks



Des stocks conformes à la normale pour plus de 60 % des professionnels.

Contraction du nombre de responsables faisant état d'un niveau de stocks supérieur à la normale : 23 % contre 29 % au premier trimestre 2015.

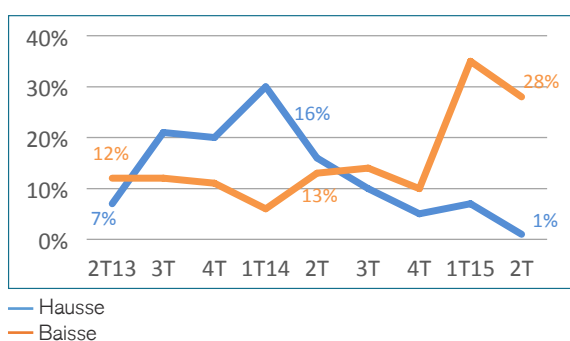
### ...sur l'orientation des prix d'achat par rapport au trimestre précédent



#### Résineux (activité dominante)

Des prix d'achat qui repartent à la hausse avec un intervenant sur deux constatant une augmentation, contre un quart en début d'année.

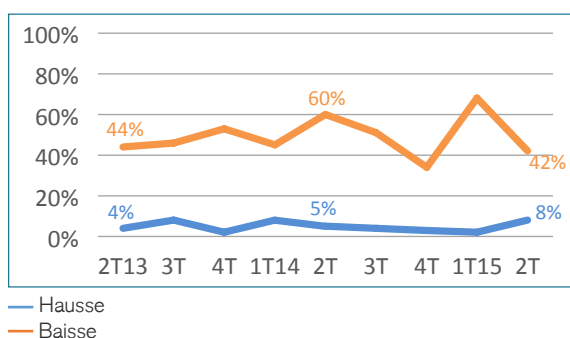
### ...sur l'orientation des prix de vente par rapport au trimestre précédent



Réduction du nombre d'entreprises constatant une baisse de leurs prix de vente : 28 % contre 35 % trois mois plus tôt.

Des prix de vente qui restent stables pour plus de 70 % des professionnels.

### ...sur l'orientation des marges par rapport au trimestre précédent



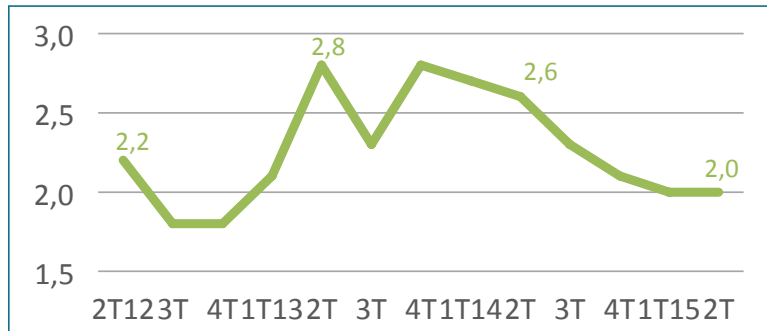
Des marges qui continuent de se détériorer comparé au trimestre précédent pour plus de deux exploitants sur cinq.

# EXPLOITATION-SCIERIE A DOMINANTE RESINEUX



## 3 . Carnets de commandes

### Nombre de semaines de travail en commandes



Des carnets de commandes stables comparés au premier trimestre, représentant à nouveau 2 semaines de travail.



France



Export



Des prises d'ordres stables en France. Une situation plus favorable à l'export.

## 4 . Préoccupations du moment

### Top 5 des préoccupations des chefs d'entreprises

Rang	Préoccupations	% d'entreprise	Evolution en places (à 3 mois d'intervalle)
1	Carnets de commandes	46 %	=
2	Difficultés de trésorerie	24 %	+ 3
3	Prix d'achat	20 %	- 1
4	Approvisionnement	20 %	- 1
5	Contraintes réglementaires et environnementales	17 %	Entrée

Total supérieur à 100% du fait des réponses multiples

Le classement des principales préoccupations des chefs d'entreprise de l'exploitation-scière à dominante résineux reste dominé par les carnets de commandes (46 %). Les difficultés de trésorerie progressent et se placent désormais en seconde position (24 %).