

FABRICATION DE PARQUETS MASSIFS

I. CHIFFRE D'AFFAIRES

Évolution du chiffre d'affaires

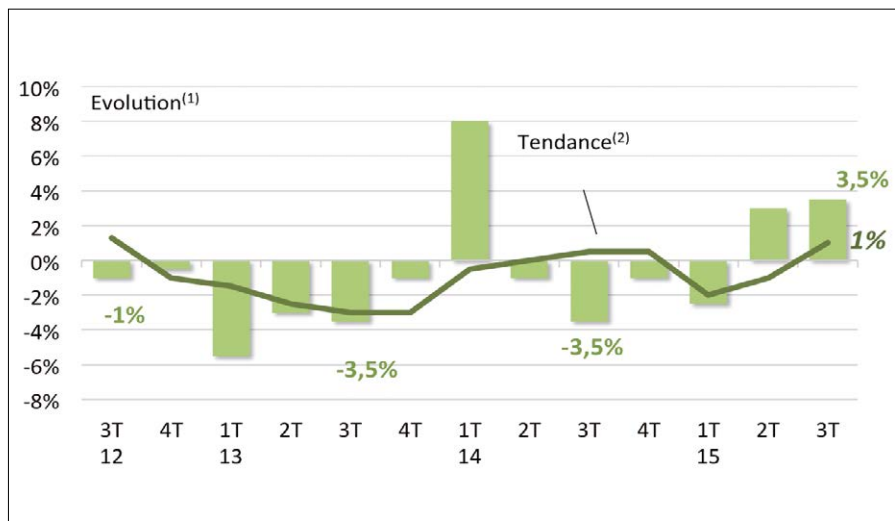
Au global



CONFIRMATION DE LA REPRISE

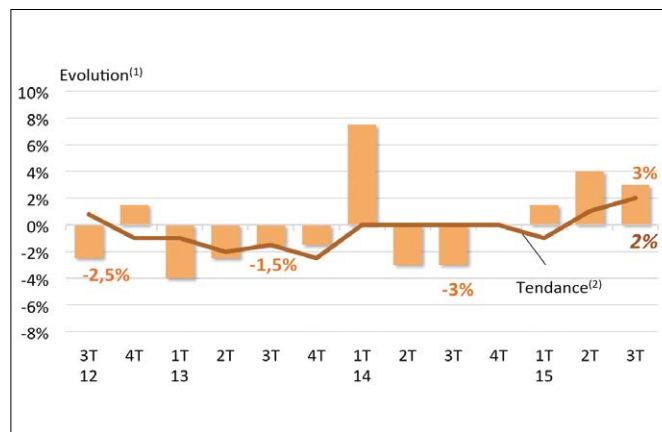
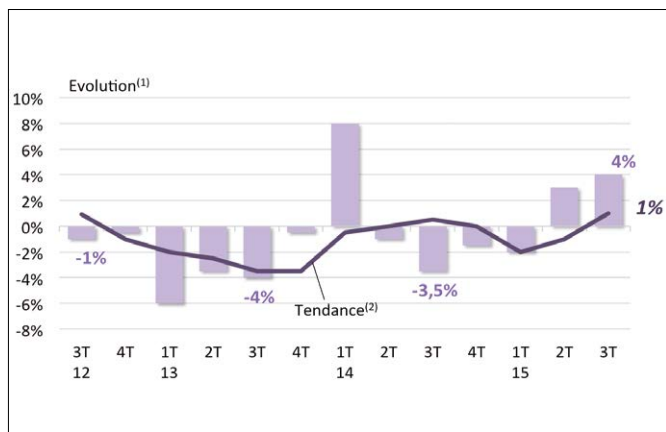
Tendance annuelle : + 1 %
Évolution 3T15/3T14 : + 3,5 %

La hausse de l'activité de fabrication de parquets massifs, observée au printemps, se renouvelle au cours de la saison estivale. Le chiffre d'affaires progresse ainsi de 3,5%, comparé à la même période de 2014. En conséquence, la tendance annuelle redevient positive à l'issue du mois de septembre : + 1%.

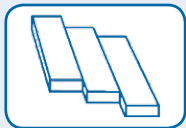


En France

À l'export



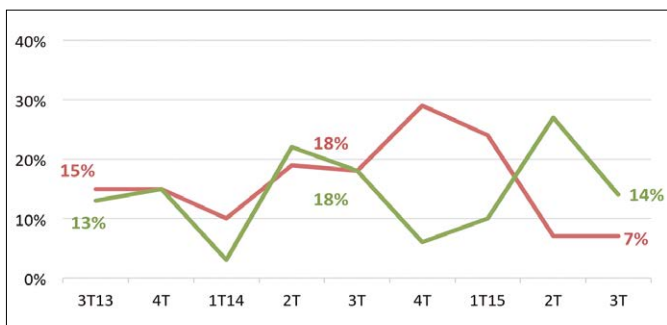
Evolution du trimestre par rapport au même trimestre de l'année précédente
(2) Evolutions sur quatre trimestres cumulés



FABRICATION DE PARQUETS MASSIFS

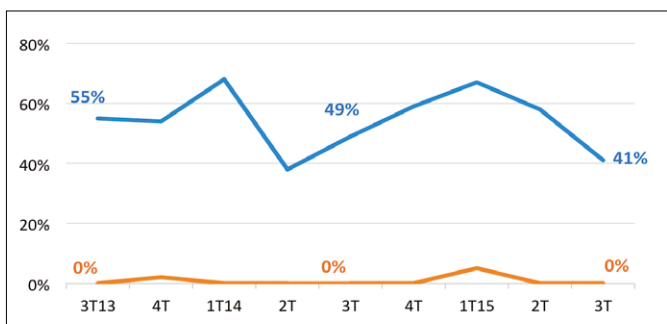
II. OPINIONS DES PROFESSIONNELS...

... sur le niveau des stocks



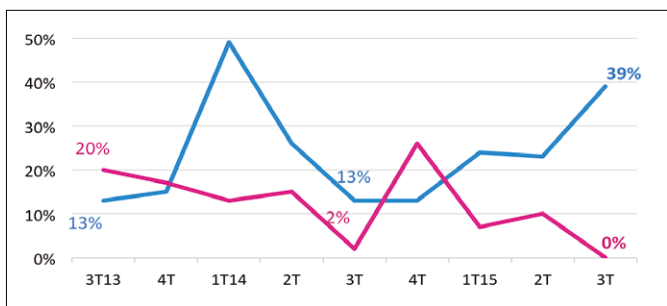
Une contraction du nombre d'intervenants faisant état d'un niveau de stocks inférieur à la normale. Un niveau de stocks désormais conforme à la normale pour près de 80% des professionnels.

... sur l'orientation des prix d'achat par rapport au trimestre précédent



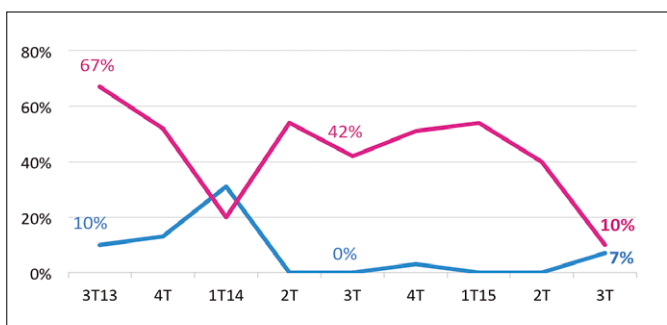
Nouvelle augmentation des prix d'achat des feuillus pour plus de deux responsables sur cinq.

... sur l'orientation des prix de vente par rapport au trimestre précédent

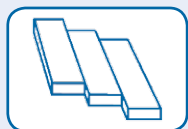


Une hausse du nombre de fabricants de parquets massifs faisant état d'une hausse de leur prix de vente : 39% contre 23% trois mois plus tôt. Des prix de vente stables, comparé au printemps pour trois professionnels sur cinq.

... sur l'orientation des marges par rapport au trimestre précédent



Des responsables quatre fois moins nombreux qu'il y a trois mois à constater une dégradation de leurs marges : 10%, contre 40% au deuxième trimestre 2015. Une stabilisation des marges pour la très grande majorité des intervenants (plus de 80%).



FABRICATION DE PARQUETS MASSIFS

III. CARNETS DE COMMANDES

Nombre de semaines de travail en commandes



Une activité qui devrait être à nouveau bien orientée sur les trois derniers mois de l'année grâce à des carnets de commandes en progression, totalisant ainsi 3,3 semaines de travail, contre 2,3 au printemps.

En France



À l'export



Une nette augmentation des plans de charges en France comme à l'export.

IV. PRÉOCCUPATIONS DU MOMENT

TOP 5 des préoccupations des chefs d'entreprise

RANG	PRÉOCCUPATIONS	% D'ENTREPRISES	ÉVOLUTION EN PLACES (À 3 MOIS D'INTERVALLE)	
1	Carnets de commandes	86%	=	→
2	Prix d'achat	76%	+2	↗
3	Approvisionnement	66%	=	→
4	Difficultés de trésorerie	14%	-2	↘
5	Problèmes au niveau des délais de paiement	7%	Entrée	↗

Total supérieur à 100% du fait des réponses multiples

Les carnets de commandes restent la principale préoccupation des chefs d'entreprise de l'exploitation scierie à dominante résineux, mentionnés ainsi par plus de 60% d'entre eux. Viennent ensuite les prix d'achat (42%) et les difficultés de trésorerie (31%). Les problèmes au niveau des délais de paiement font une entrée remarquée, évoqués par plus d'un quart des responsables interrogés.