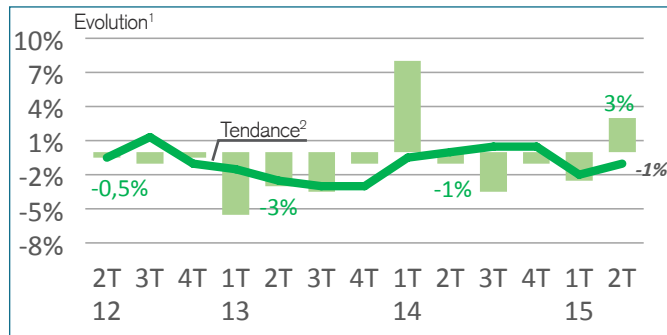


## 1 . Chiffre d'affaires

### Evolution du chiffre d'affaire



#### Au global



#### Tendance annuelle

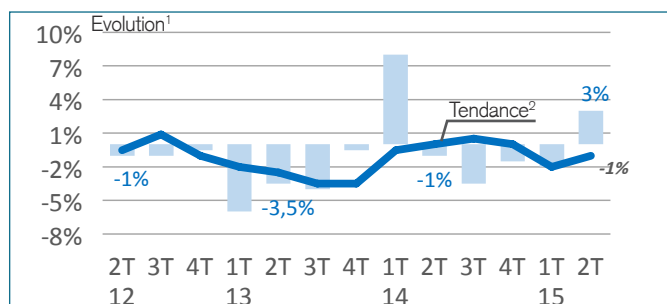


#### Evolution 2T15 / 2T14

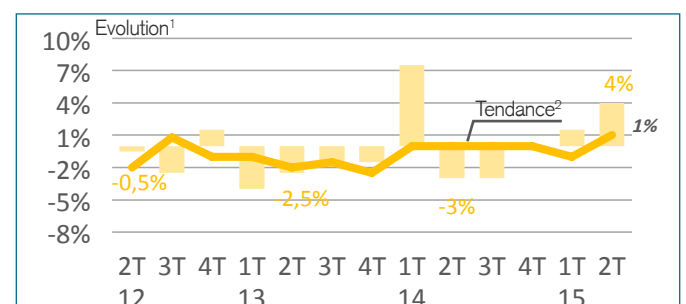


Après quatre trimestres de baisses ininterrompues, l'activité de fabrication de parquets massifs retrouve le chemin de la croissance au cours du printemps : + 3 % comparativement au même trimestre de l'année précédente. De fait, le rythme d'évolution se redresse pour s'établir à - 1 %.

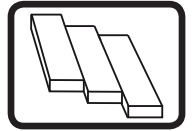
#### En France



#### A l'export

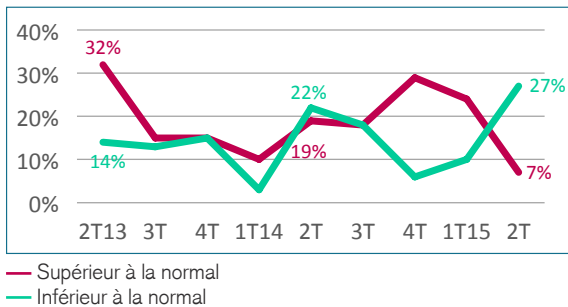


Une hausse du chiffre d'affaires en France (+ 3 %) comme à l'export (+ 4 %).



## 2 . Opinions des professionnels...

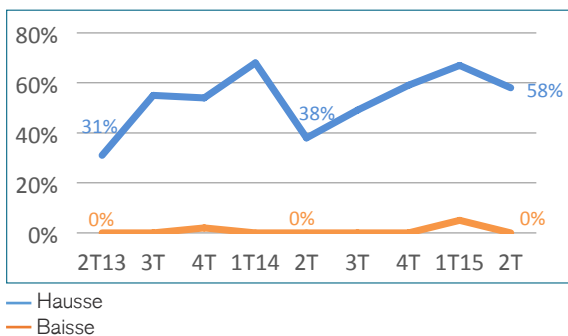
### ...sur le niveau des stocks



Une inversion de tendance avec désormais des professionnels constatant un niveau de stocks inférieur à la normale plus nombreux que ceux observant plutôt un niveau supérieur.

Des stocks toujours conformes à la normale pour les deux tiers des professionnels.

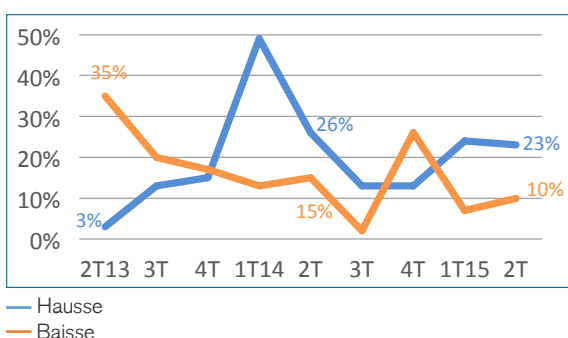
### ...sur l'orientation des prix d'achat par rapport au trimestre précédent



#### Feuillus

Des prix d'achat qui suivent toujours une tendance haussière avec près de 60 % des intervenants les estimant en hausse.

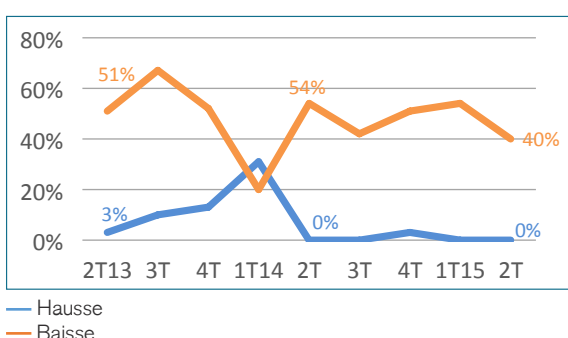
### ...sur l'orientation des prix de vente par rapport au trimestre précédent



Des prix de vente qui restent équivalents à ceux du trimestre dernier pour deux fabricants de parquets massifs sur trois.

Un nombre de responsables observant une hausse des prix de vente toujours plus élevé que ceux les jugeant en baisse.

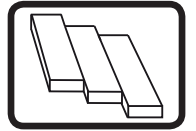
### ...sur l'orientation des marges par rapport au trimestre précédent



Des marges qui se dégradent à nouveau comparé au trimestre précédent pour 40 % des chefs d'entreprise.

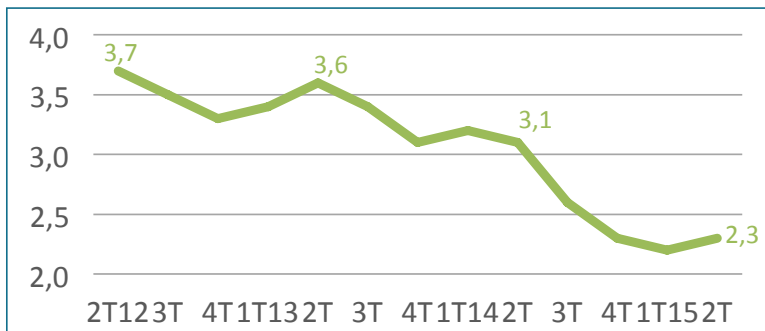
Des responsables faisant état d'une amélioration toujours inexistante.

# FABRICATION DE PARQUETS MASSIFS



## 3 . Carnets de commandes

### Nombre de semaines de travail en commandes



Relative stabilité des carnets de commandes qui totalisent 2,3 semaines de travail contre 2,2 trois mois auparavant.



Maintient des plans de charges dans l'hexagone comme à l'export.

## 4 . Préoccupations du moment

### Top 5 des préoccupations des chefs d'entreprises

Rang	Préoccupations	% d'entreprise	Evolution en places (à 3 mois d'intervalle)
1	Carnets de commandes	67 %	= →
2	Difficultés de trésorerie	37 %	+ 2 ↗
3	Approvisionnement	17 %	+ 2 ↗
4	Prix d'achat	13 %	- 2 ↘
5	Pérennité de l'entreprise à court terme	7 %	Entrée ↗

Total supérieur à 100% du fait des réponses multiples

Très réduits, les carnets de commandes restent logiquement la préoccupation numéro un des fabricants de parquets massifs (67 %). Les difficultés de trésorerie progressent, citées par près de 40 % des responsables tout comme l'approvisionnement (17 %).