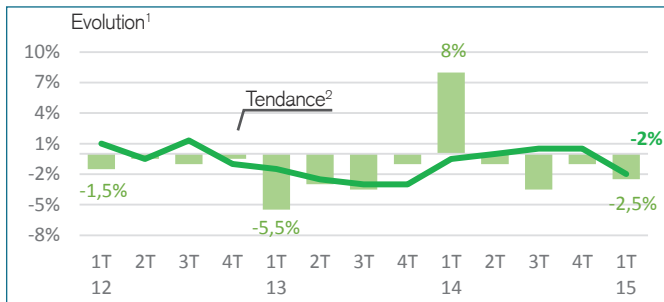


## 1. Chiffre d'affaires

### Evolution du chiffre d'affaire

**EN RETRAIT**

#### Au global



#### Tendance annuelle

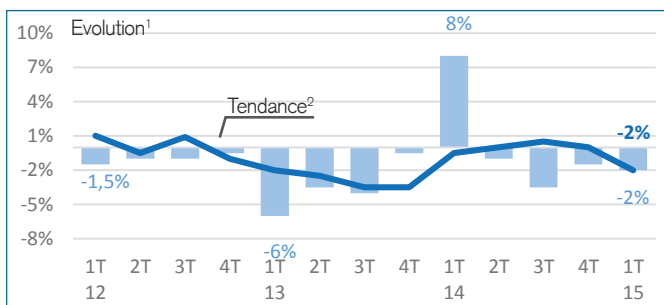
**-2%**

#### Evolution 1T15 / 1T14

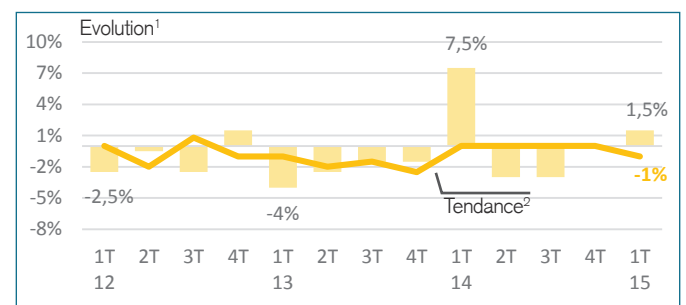
**-2,5%**

L'activité de fabrication de parquets massifs connaît une contraction plus marquée sur les trois premiers de l'année 2015 : - 2,5 % contre - 1 % trois mois plus tôt. En cumul annuel, le rythme d'évolution devient négatif pour atteindre - 2 %.

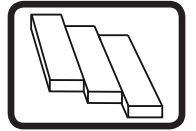
#### En France



#### A l'export

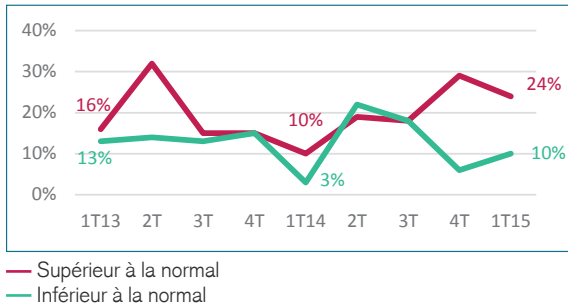


Une activité en baisse en France (- 2 %). Une croissance du chiffre d'affaires à l'export (+ 1,5 %).



## 2 . Opinions des professionnels...

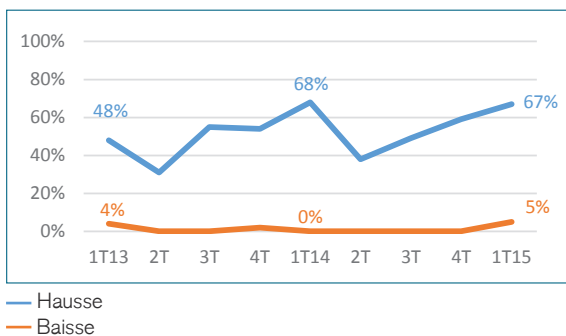
### ...sur le niveau des stocks



Réduction du nombre d'intervenants constatant un niveau de stocks supérieur à la normale. Dans le même temps, hausse de ceux les voyant plutôt à un niveau inférieur à la normale.

Un niveau de stocks toujours conforme à la normale pour les deux tiers des professionnels.

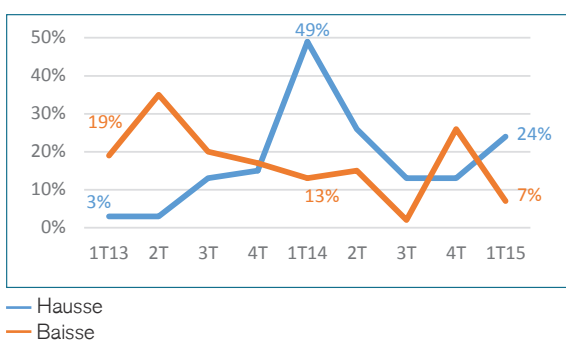
### ...sur l'orientation des prix d'achat par rapport au trimestre précédent



#### Feuillus

Nouvelle hausse des prix pour plus de deux fabricants de parquets massifs sur trois.

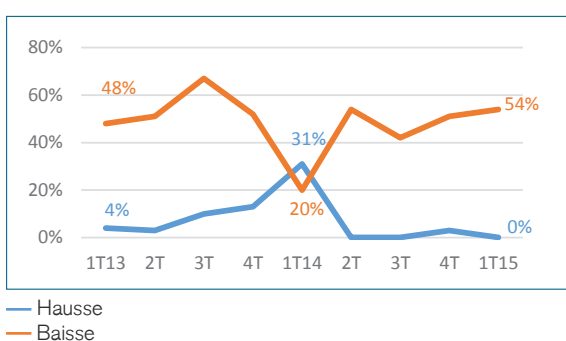
### ...sur l'orientation des prix de vente par rapport au trimestre précédent



Stabilité des prix de vente pour 70 % des professionnels.

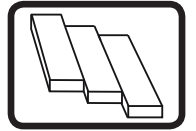
Des intervenants faisant état d'une augmentation de leurs prix de vente désormais plus nombreux que ceux les déclarant en baisse : 24 % contre 7 %.

### ...sur l'orientation des marges par rapport au trimestre précédent



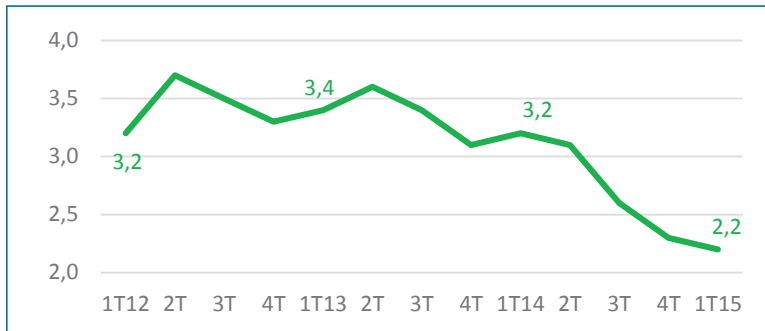
Nouvelle détérioration des marges pour plus de la moitié des chefs d'entreprise.

Aucun responsable n'a constaté d'amélioration des marges comparé au trimestre précédent



## 3 . Carnets de commandes

### Nombre de semaines de travail en commandes



Des carnets de commandes qui restent proches de ceux affichés en fin d'année représentant ainsi 2,2 semaines contre 2,3 en fin d'année.



Des plans de charges qui se réduisent en France. Stables à l'export.

## 4 . Préoccupations du moment

### Top 5 des préoccupations des chefs d'entreprises

Rang	Préoccupations	% d'entreprise	Evolution en places (à 3 mois d'intervalle)
1	Carnets de commandes	64 %	= ➡
2	Prix d'achat	29 %	= ➡
3	Charges fiscales et sociales	18 %	Entrée ↗
4	Difficultés de trésorerie	11 %	+ 1 ↗
5	Approvisionnement	4 %	- 2 ↘

Total supérieur à 100% du fait des réponses multiples

Les carnets de commandes inquiètent toujours la majorité des professionnels (64 % d'entre eux). Les prix d'achat viennent en seconde position, mentionnés par environ 30 % des responsables. A noter l'entrée des charges fiscales et sociales qui préoccupent près d'un cinquième des répondants.