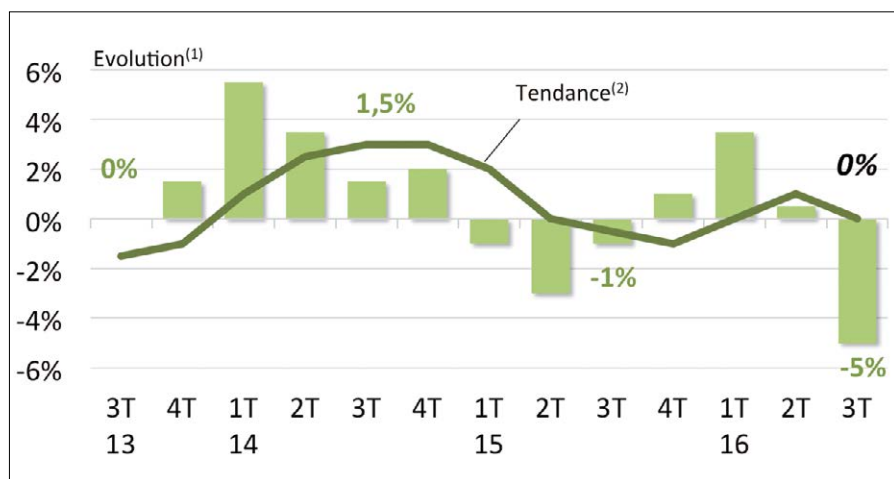


FABRICATION ET RECONDITIONNEMENT DE PALETTES BOIS

I. CHIFFRE D'AFFAIRES

Évolution du chiffre d'affaires

Au global

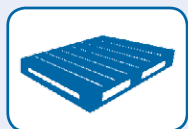


BAISSE SENSIBLE

Tendance annuelle : 0%
Évolution 3T16/3T15 : -5%

En hausse limitée au cours du printemps, l'activité de fabrication et de reconditionnement de palettes bois s'inscrit en net recul au cours du 3^e trimestre 2016, comparé au même trimestre de 2015. De fait, le rythme d'évolution est désormais atone sur les douze derniers mois.

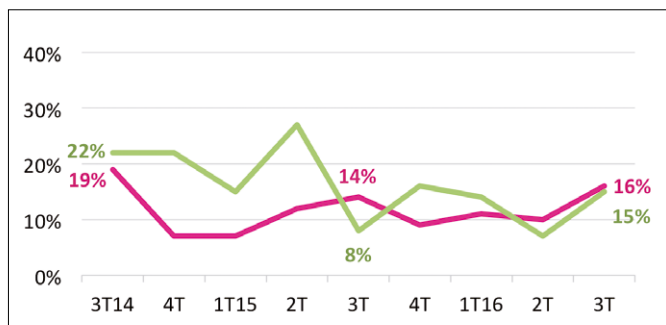
(1) Évolution du trimestre par rapport au même trimestre de l'année précédente
(2) Évolutions sur quatre trimestres cumulés



FABRICATION ET RECONDITIONNEMENT DE PALETTES BOIS

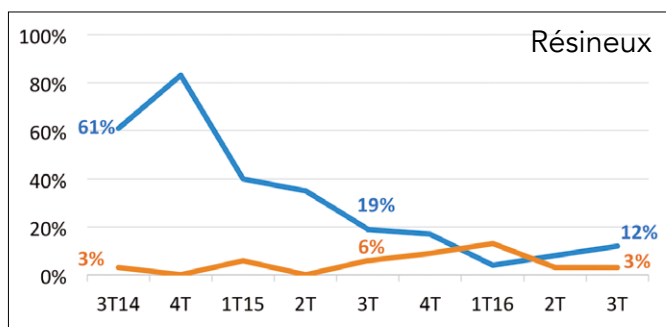
II. OPINIONS DES PROFESSIONNELS...

... sur le niveau des stocks



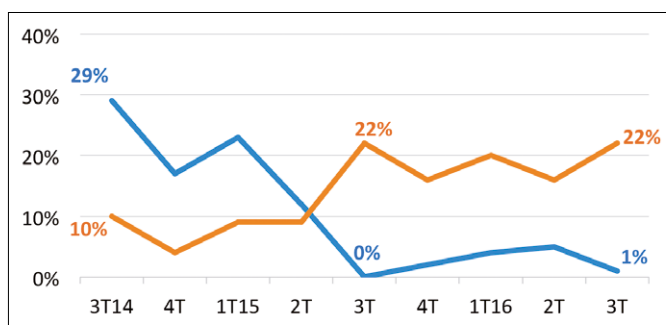
Un niveau de stocks conforme à la normale pour environ 70% des responsables. Une augmentation du nombre de professionnels faisant état d'un niveau de stocks supérieur à la normale. Une hausse encore plus forte de ceux faisant le constat inverse.

... sur l'orientation des prix d'achat par rapport au trimestre précédent



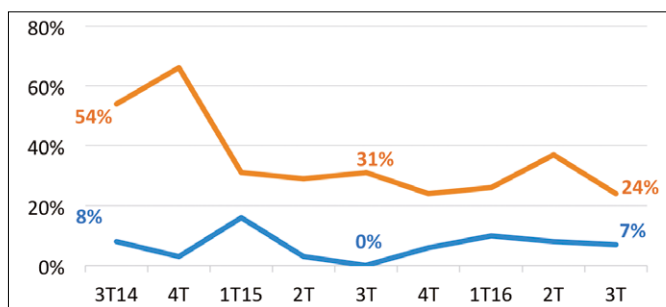
Des prix d'achat toujours stables pour la très grande majorité des intervenants (85%).

... sur l'orientation des prix de vente par rapport au trimestre précédent

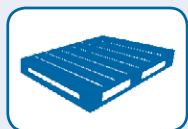


Une stabilité qui concerne également les prix de vente (77% des chefs d'entreprise). À noter, l'augmentation du nombre de professionnels constatant une baisse des prix de vente (22%). À l'inverse, une réduction de ceux les jugeant plutôt en hausse (1% seulement).

... sur l'orientation des marges par rapport au trimestre précédent



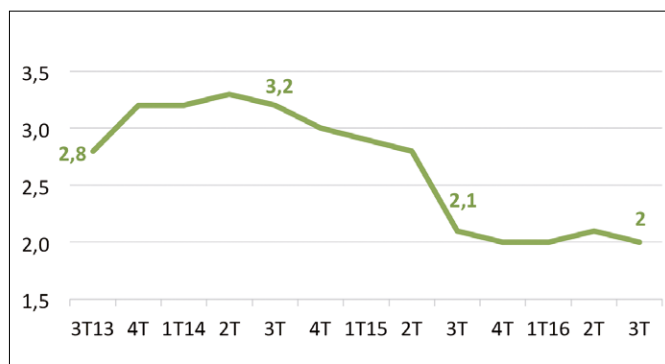
Des intervenants un peu moins nombreux qu'au trimestre précédent à faire état d'une détérioration de leurs marges : 24% contre 37% au 2^e trimestre 2016. Des marges stables pour près de 70% des responsables interrogés.



FABRICATION ET RECONDITIONNEMENT DE PALETTES BOIS

III. CARNETS DE COMMANDES

Nombre de semaines de travail en commandes



Des carnets de commandes qui restent similaires à ceux enregistrés trois mois auparavant, représentant 2 semaines de travail contre 2,1 au 2^e trimestre.

IV. PRÉOCCUPATIONS DU MOMENT

TOP 5 des préoccupations des chefs d'entreprise

RANG	PRÉOCCUPATIONS	% D'ENTREPRISES	ÉVOLUTION EN PLACES (À 3 MOIS D'INTERVALLE)	
1	Carnets de commandes	40%	=	→
2	Difficultés de recrutement	26%	=	→
3	Difficultés de trésorerie	21%	+2	↗
4	Contraintes réglementaires et environnementales	16%	Entrée	↗
5	Approvisionnement	12%	-1	↘

Total supérieur à 100% du fait des réponses multiples

Les carnets de commandes constituent toujours la principale préoccupation des chefs d'entreprise (40%), loin devant les autres sujets. Avec un taux de citations de 26%, les difficultés de recrutement se maintiennent en 2^e position. Les difficultés de trésorerie montent en 3^e place (21%), elles sont suivies des contraintes réglementaires et fiscales (16%), qui font leur entrée ce trimestre. Enfin, l'approvisionnement perd une place, cité par 12% des répondants.