

FABRICATION ET RECONDITIONNEMENT DE PALETTES BOIS



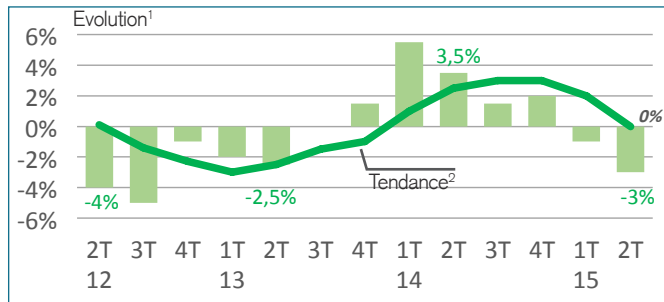
1 . Chiffre d'affaires

Evolution du chiffre d'affaire



ACCENTUATION DE LA BAISSE

Au global

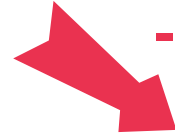


Tendance annuelle



0%

Evolution 2T15 / 2T14

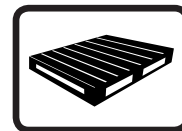


-3%

Le recul de l'activité de fabrication et de reconditionnement de palettes bois visible en début d'année s'amplifie au cours du printemps : - 3% à un an d'intervalle.

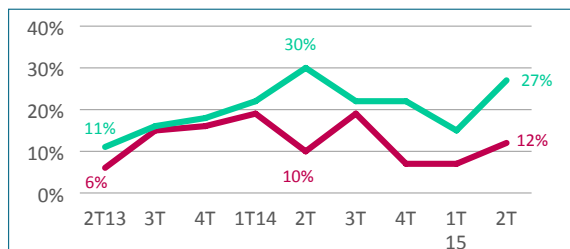
De fait, l'évolution du chiffre d'affaires est désormais atone sur les douze derniers mois.

FABRICATION ET RECONDITIONNEMENT DE PALETTES BOIS



2 . Opinions des professionnels...

...sur le niveau des stocks

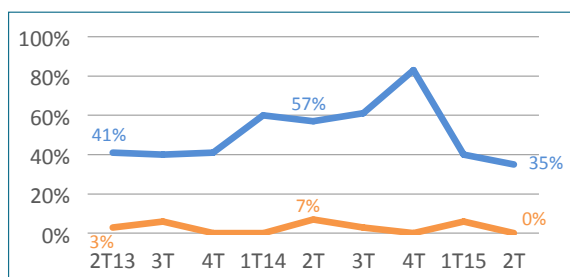


— Supérieur à la normal
— Inférieur à la normal

Hausse du nombre de professionnels faisant état d'un niveau de stocks supérieur à la normale : 27 % contre 15 % il y a trois mois.

60 % des intervenants constatent un niveau de stocks conforme à la normale.

...sur l'orientation des prix d'achat par rapport au trimestre précédent

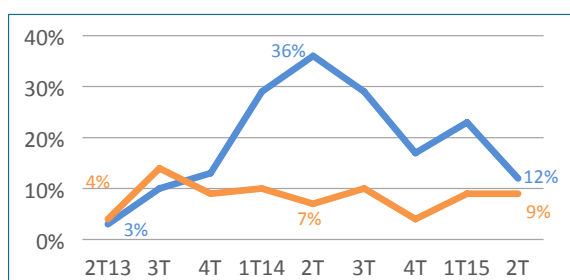


— Hausse
— Baisse

Résineux

Des prix d'achat des résineux qui affichent toujours une tendance haussière avec 35 % des responsables observant une augmentation.

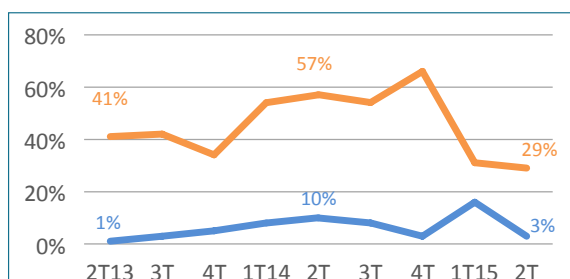
...sur l'orientation des prix de vente par rapport au trimestre précédent



— Hausse
— Baisse

Stabilité des prix de vente pour huit chefs d'entreprise sur dix.

...sur l'orientation des marges par rapport au trimestre précédent

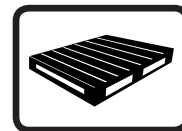


— Hausse
— Baisse

Une réduction du nombre de professionnels faisant état d'une amélioration de leurs marges : ils ne sont plus que 3 % contre 16 % au premier trimestre.

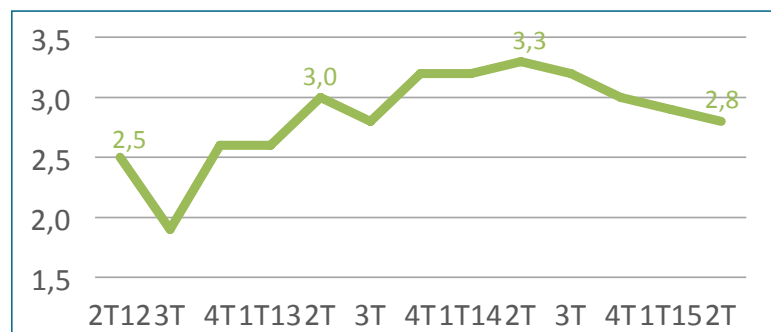
Des marges similaires au trimestre précédent pour les deux tiers des intervenants.

FABRICATION ET RECONDITIONNEMENT DE PALETTES BOIS



3 . Carnets de commandes

Nombre de semaines de travail en commandes



Des carnets de commandes qui s'avèrent relativement semblables à ceux du début d'année, totalisant 2,8 semaines de travail contre 2,9 pendant l'hiver.

4 . Préoccupations du moment

Top 5 des préoccupations des chefs d'entreprises

Rang	Préoccupations	% d'entreprise	Evolution en places (à 3 mois d'intervalle)
1	Carnets de commandes	37 %	= ➡
2	Approvisionnement	31 %	= ➡
3	Prix d'achat	20 %	+ 1 ↗
4	Difficultés de trésorerie	17 %	+ 1 ↗
5	Difficultés de recrutement	14 %	Entrée ↗

Total supérieur à 100% du fait des réponses multiples

Les carnets de commandes et l'approvisionnement restent les deux principales préoccupations des chefs d'entreprises. Les prix d'achat occupent la troisième place, cités par un cinquième des responsables suivis des difficultés de trésorerie (17 %). Les difficultés de recrutement font leur entrée, mentionnées par 14 % des fabricants et reconditionneurs de palettes.