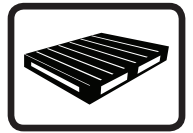


FABRICATION ET RECONDITIONNEMENT DE PALETTES BOIS

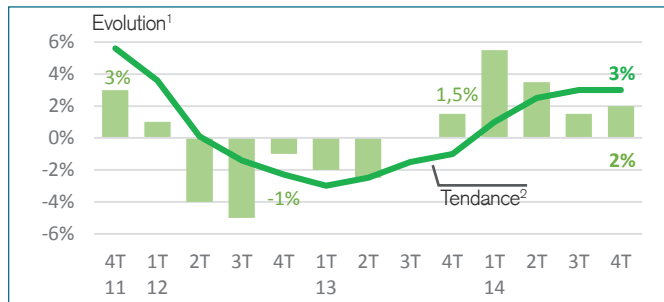


1 . Chiffre d'affaires

Evolution du chiffre d'affaire

 **UN DÉBUT D'ANNÉE EN REPLI**

Au global



Tendance annuelle

 **+2%**

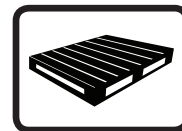
Evolution 1T15 / 1T14

 **-1%**

En progression sur les cinq derniers trimestres, l'activité de fabrication et de reconditionnement de palettes bois s'oriente à la baisse sur les trois premiers mois de l'année 2015 : - 1 % comparé à la même période de l'année précédente.

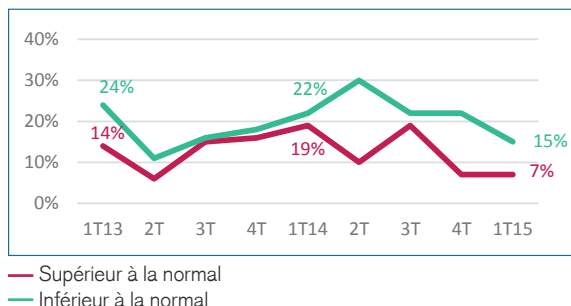
Le chiffre d'affaires reste toutefois en progression sur les douze derniers mois : + 2 %.

FABRICATION ET RECONDITIONNEMENT DE PALETTES BOIS



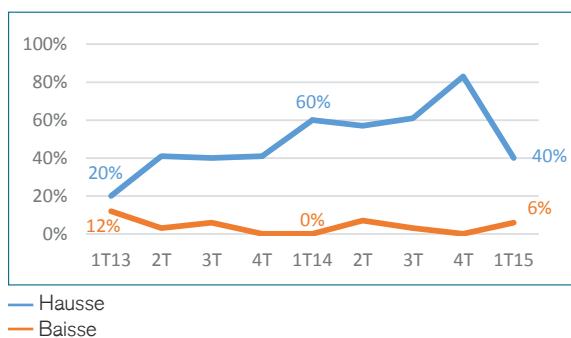
2 . Opinions des professionnels...

...sur le niveau des stocks



Près de 8 professionnels sur 10 font état d'un niveau de stocks conforme à la normale.

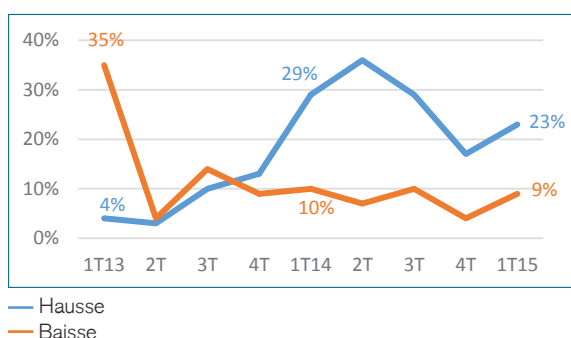
...sur l'orientation des prix d'achat par rapport au trimestre précédent



Résineux

Une nouvelle augmentation des prix d'achat des résineux pour deux responsables sur cinq.

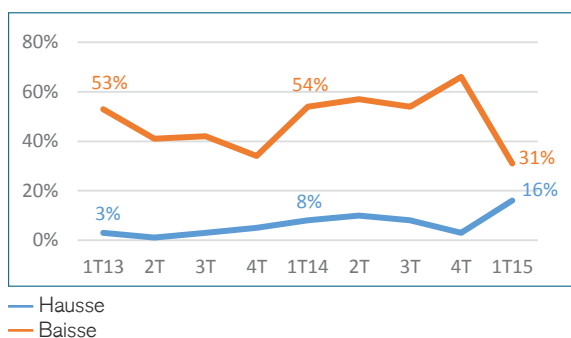
...sur l'orientation des prix de vente par rapport au trimestre précédent



Des prix de vente stables pour les deux tiers des intervenants.

Des chefs d'entreprises à nouveau plus nombreux à constater une hausse des prix de vente plutôt qu'une baisse.

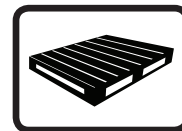
...sur l'orientation des marges par rapport au trimestre précédent



Une réduction du nombre de professionnels faisant état d'une dégradation de leurs marges : 31 % contre plus du double il y a trois mois.

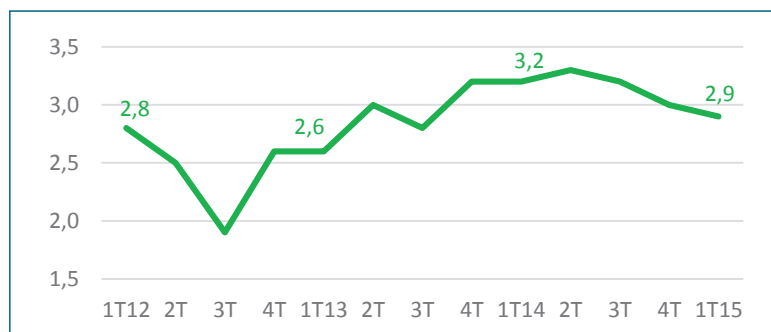
Parallèlement, une hausse de ceux estimant que leurs marges s'améliorent : 16 % contre 3 % en fin d'année.

FABRICATION ET RECONDITIONNEMENT DE PALETTES BOIS



3 . Carnets de commandes

Nombre de semaines de travail en commandes



Légère contraction des carnets de commandes pour les trois prochains mois avec 2,9 semaines de travail contre 3 semaines au quatrième trimestre.

4 . Préoccupations du moment

Top 5 des préoccupations des chefs d'entreprises

Rang	Préoccupations	% d'entreprise	Evolution en places (à 3 mois d'intervalle)
1	Carnets de commandes	41 %	+ 1
2	Approvisionnement	38 %	+ 1
3	Contraintes règlementaires et environnementales	21 %	Entrée
4	Prix d'achat	18 %	- 3
5	Difficultés de trésorerie	18 %	- 1

Total supérieur à 100% du fait des réponses multiples

Les carnets de commandes et l'approvisionnement constituent désormais les deux préoccupations majeures des chefs d'entreprises, évoquées ainsi par environ 40 % d'entre eux. Les contraintes règlementaires et environnementales font leur entrée, mentionnées par un cinquième des répondants suivies de près par les prix d'achat et des difficultés de trésorerie.