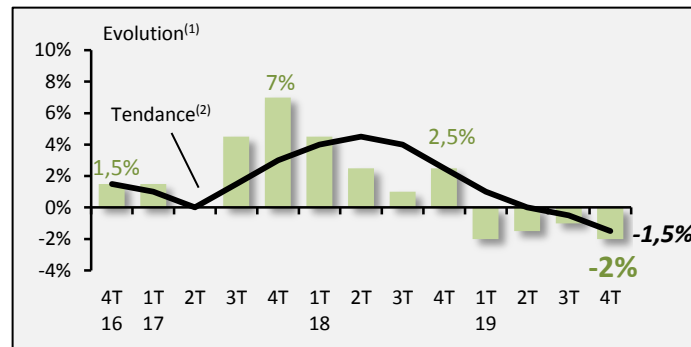


Evolution du chiffre d'affaires

Accentuation de la baisse

Au global



Tendance annuelle



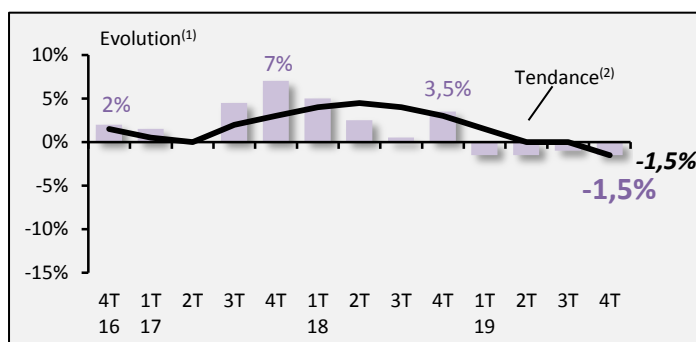
Evolution 4T19/4T18



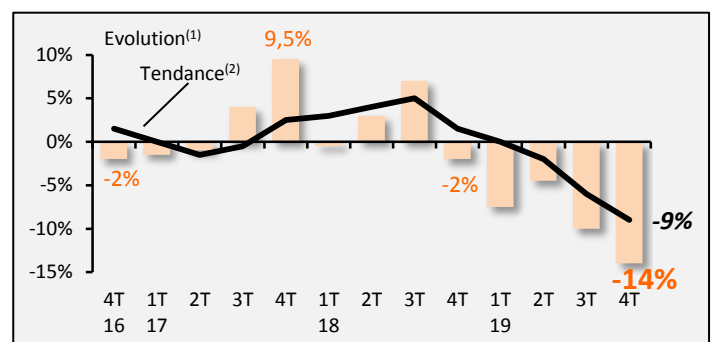
Mal orientée depuis début 2019, l'activité de fabrication de caisses et d'emballages industriels ne se relève pas sur la fin d'année. En effet, le chiffre d'affaires recule de 2 % au 4^{ème} trimestre 2019 comparativement au 4^{ème} trimestre 2018. L'évolution est une nouvelle fois inverse à celle de l'emballage léger, qui réalise une très bonne performance sur la période étudiée.

Sur l'ensemble de l'année 2019, l'activité de fabrication de caisses et d'emballages industriels se replie de 1,5 % comparé à 2018.

En France



A l'export



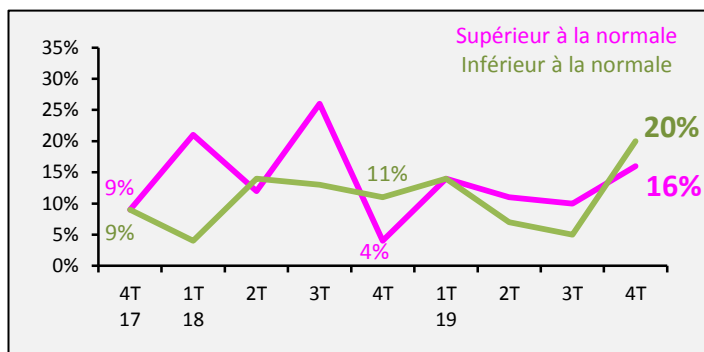
A l'instar du trimestre précédent, la baisse du chiffre d'affaires demeure plus faible en France : - 1,5 %, tandis qu'elle s'accroît à l'export (- 14 %), toujours en lien avec le ralentissement de la croissance mondiale.

(1) Evolution du trimestre par rapport au même trimestre de l'année précédente

(2) Evolutions sur quatre trimestres cumulés

II. Opinions des professionnels ...

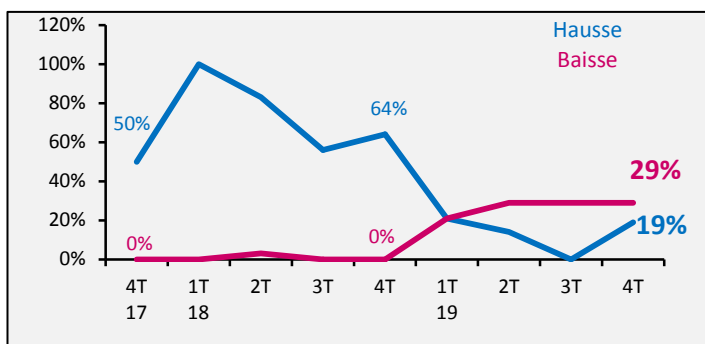
... sur le niveau des stocks



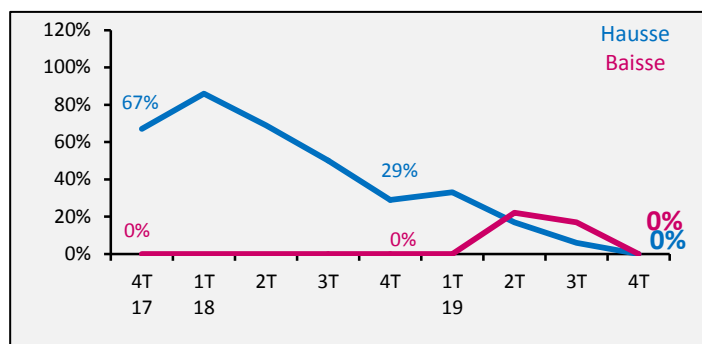
Une hausse du nombre de professionnels faisant état d'un niveau de stocks inférieur à la normale : 20 % contre 5 % pendant l'été. Ces derniers sont désormais plus nombreux que les intervenants constatant un niveau de stocks supérieur à la normale.

... sur l'orientation des prix d'achat par rapport au trimestre précédent

Résineux

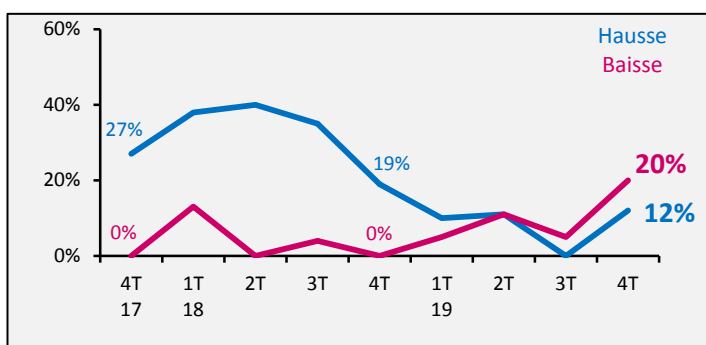


Feuillus durs



Les prix d'achat des résineux continuent de baisser sur la fin d'année mais de manière moins marquée que pendant la saison estivale. En revanche, le prix des feuillus durs est stable.

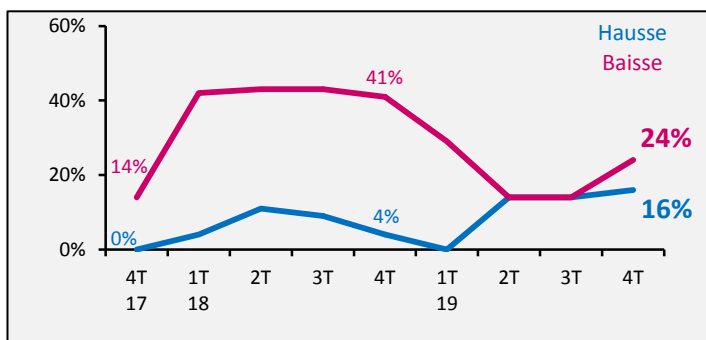
... sur l'orientation des prix de vente par rapport au trimestre précédent



Des prix de vente stables comparé au 3^{ème} trimestre pour les deux tiers des fabricants d'emballages industriels interrogés.

Toutefois, un nombre de professionnels constatant des prix de vente en baisse qui augmente et demeure supérieur à ceux faisant état de prix de vente en hausse.

... sur l'orientation des marges par rapport au trimestre précédent

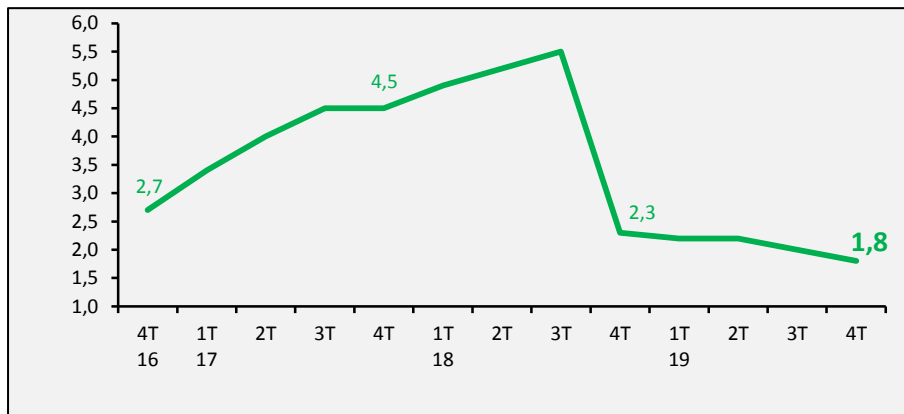


Une dégradation des marges avec près d'un quart des responsables interrogés jugeant cet indicateur en baisse contre 16 % le voyant en hausse.

Des marges stables comparé au trimestre précédent pour 60 % des chefs d'entreprise.

III. Carnets de commandes

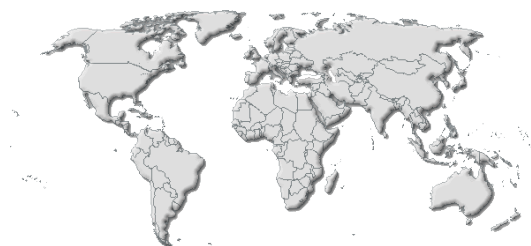
Nombre de semaines de travail en commandes



Une nouvelle réduction des carnets de commandes au cours de l'automne. Ces derniers représentent ainsi 1,8 semaine de travail contre 2 il y a trois mois.



France



Export



Des plans de charges qui se réduisent en France mais plus fortement à l'export.

IV. Préoccupations du moment

TOP 5 des préoccupations des chefs d'entreprise

Rang	Préoccupations	% d'entreprises	Evolution en places (à 3 mois d'intervalle)
1	Difficultés de recrutement	64 %	= →
2	Carnets de commandes	56 %	= →
3	Prix d'achat	28 %	Entrée ↗
4	Difficultés de trésorerie	12 %	- 1 ↘
5	Problèmes liés aux délais de paiement	8 %	- 1 ↘

Total supérieur à 100 % du fait des réponses multiples

Comme au trimestre précédent, les difficultés de recrutement et les carnets de commandes restent les deux préoccupations majeures des chefs d'entreprise, mentionnés ainsi par 64 % et 56 % d'entre eux. Les prix d'achat font une entrée directement à la 3^{ème} place, cités par 28 % des intervenants. Suivent les difficultés de trésorerie et les problèmes liés aux délais de paiement évoqués par respectivement 12 % et 8 % des répondants.