

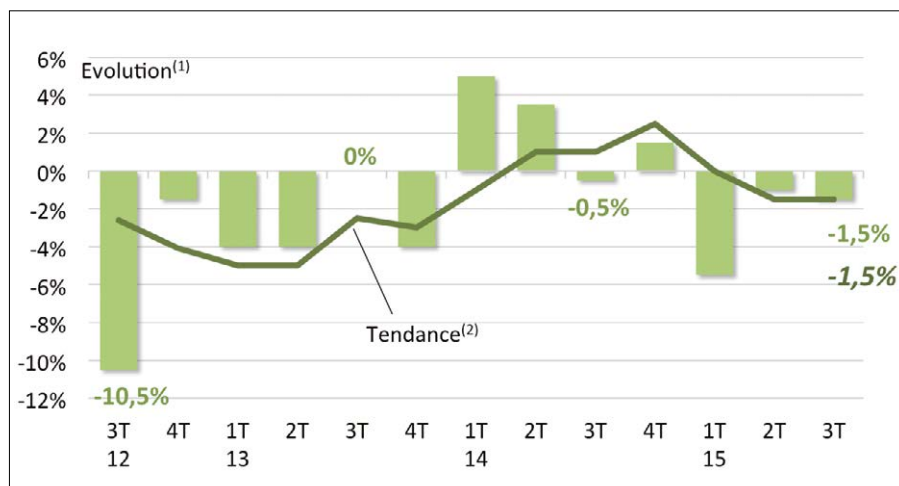


FABRICATION D'EMBALLAGES LÉGERS

I. CHIFFRE D'AFFAIRES

Évolution du chiffre d'affaires

Au global



CONTRACTION

Tendance annuelle : -1,5%
Évolution 3T15/3T14 : -1,5%

L'activité de fabrication d'emballages légers s'inscrit à nouveau en baisse au cours des mois de juillet, août et septembre 2015. Le chiffre d'affaires recule ainsi de 1,5% par rapport aux mêmes mois de 2014.

Sur douze mois glissants, le chiffre d'affaires affiche toujours un repli de 1,5%.

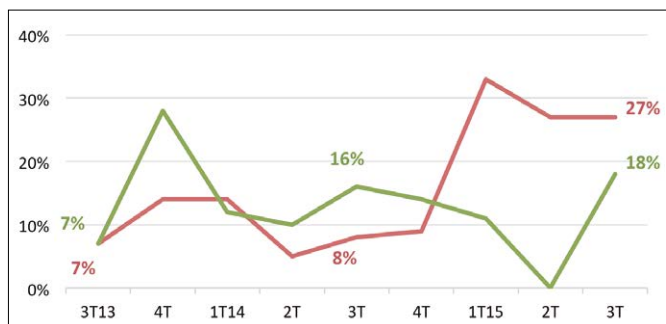
⁽¹⁾ Evolution du trimestre par rapport au même trimestre de l'année précédente
⁽²⁾ Evolutions sur quatre trimestres cumulés



FABRICATION D'EMBALLAGES LÉGERS

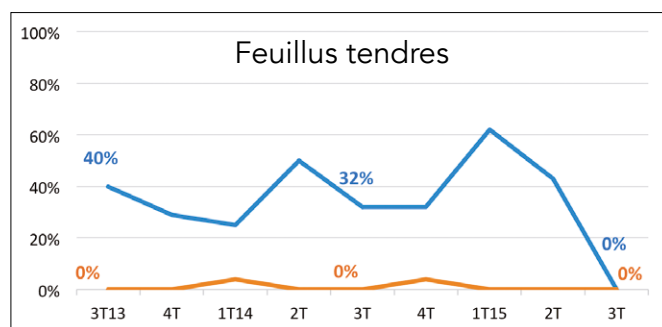
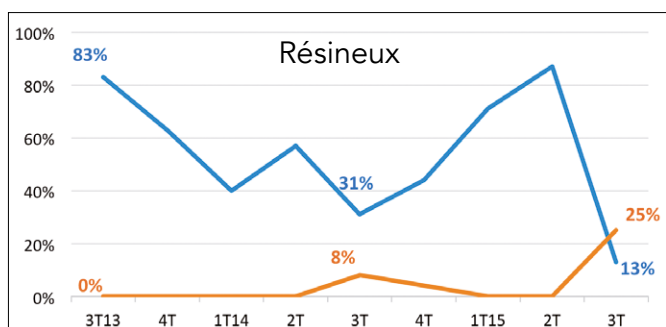
II. OPINIONS DES PROFESSIONNELS...

... sur le niveau des stocks



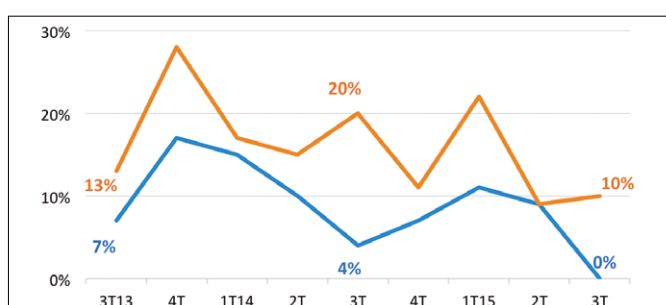
Une nette augmentation du nombre de professionnels faisant état d'un niveau de stocks inférieur à la normale. Toutefois, des intervenants qui restent plus nombreux à constater des stocks supérieurs à la normale (27%).

... sur l'orientation des prix d'achat par rapport au trimestre précédent



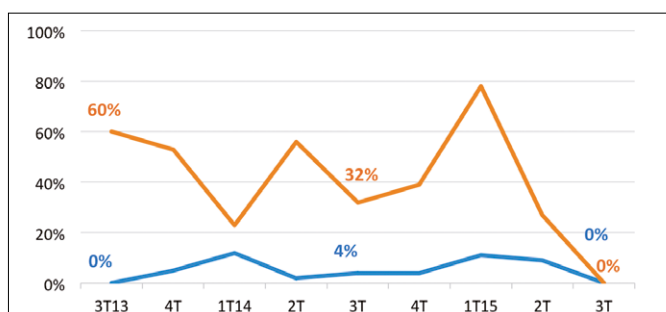
Des prix d'achat des résineux plutôt orientés à la baisse ce trimestre. Stabilité du prix des feuillus tendres.

... sur l'orientation des prix de vente par rapport au trimestre précédent



Des prix de vente identiques à ceux affichés au printemps pour neuf professionnels sur dix. Aucun responsable n'a constaté une hausse des prix des ventes.

... sur l'orientation des marges par rapport au trimestre précédent



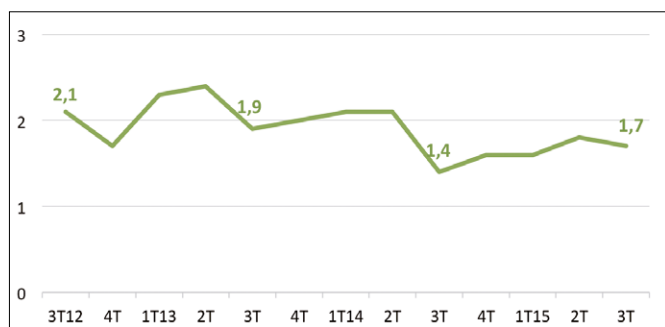
Stabilité des marges pour l'ensemble des intervenants.



FABRICATION D'EMBALLAGES LÉGERS

III. CARNETS DE COMMANDES

Nombre de semaines de travail en commandes



Des prises d'ordres qui restent proches de celles enregistrées au trimestre précédent, totalisant 1,7 semaine de travail, contre 1,8 il y a trois mois.

IV. PRÉOCCUPATIONS DU MOMENT

TOP 5 des préoccupations des chefs d'entreprise

RANG	PRÉOCCUPATIONS	% D'ENTREPRISES	ÉVOLUTION EN PLACES (À 3 MOIS D'INTERVALLE)	
1	Prix d'achat	91 %	+ 1	↗
2	Contraintes réglementaires et environnementales	64 %	Entrée	→
3	Mise en place de la certification	9 %	Entrée	↗
4	Approvisionnement	9 %	Entrée	↗
5	Difficultés de trésorerie	9 %	- 1	↘

Total supérieur à 100% du fait des réponses multiples

Les prix d'achat inquiètent désormais la quasi-totalité des responsables (91%). Près de deux sur trois se disent également préoccupés par les contraintes réglementaires et environnementales. Enfin, 9 % évoquent l'approvisionnement et la mise en place de la certification.