

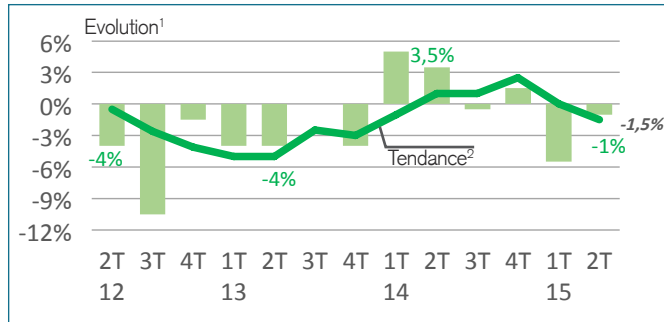
1 . Chiffre d'affaires

Evolution du chiffre d'affaire



ATTÉNUATION DE LA BAISSE

Au global



Tendance annuelle



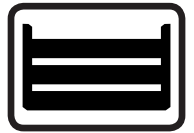
-1,5%

Evolution 2T15 / 2T14



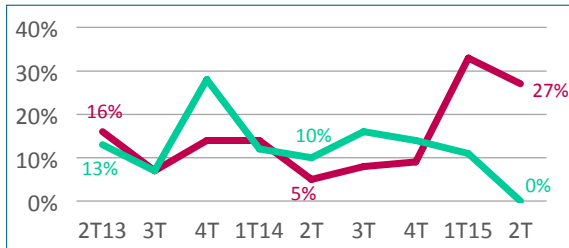
-1%

L'activité de fabrication d'emballages légers reste mal orientée au deuxième trimestre 2015 : - 1 % comparé au même trimestre un an plus tôt. Toutefois, ce repli se réduit nettement comparé à celui enregistré sur les trois premiers mois de l'année (- 5,5 %). La tendance annuelle devient négative : - 1,5 %.



2 . Opinions des professionnels...

...sur le niveau des stocks

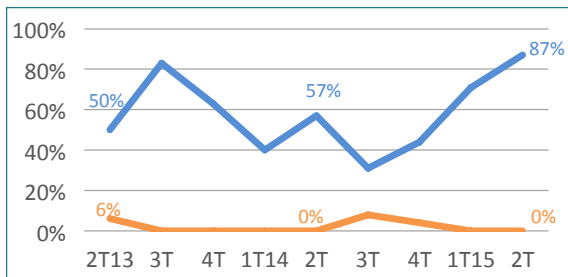


Des professionnels faisant état d'un niveau de stocks supérieur à la normale qui se réduit comparé au premier trimestre. Baisse également de ceux observant un niveau inférieur à la normale. Des stocks conformes à la normale pour près des trois quarts des professionnels.

— Supérieur à la normal
— Inférieur à la normal

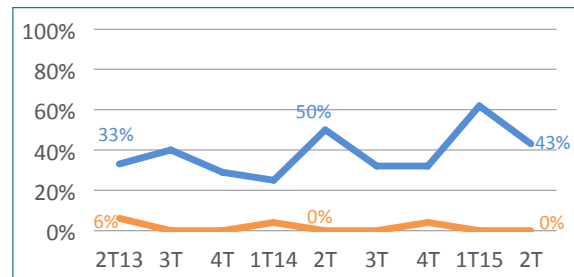
...sur l'orientation des prix d'achat par rapport au trimestre précédent

Résineux



— Hausse
— Baisse

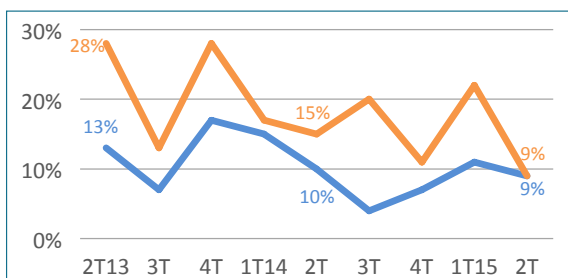
Feuillus tendres



— Hausse
— Baisse

Nouvelle augmentation du prix d'achat des résineux. Hausse moins marquée pour les feuillus tendres.

...sur l'orientation des prix de vente par rapport au trimestre précédent

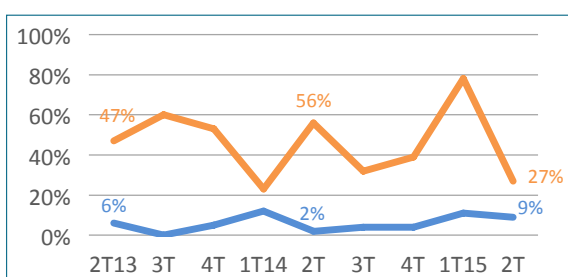


— Hausse
— Baisse

Des prix de vente qui restent similaires à ceux affichés en début d'année pour plus de huit professionnels sur dix.

Des intervenants peu nombreux à observer une hausse comme une baisse des prix : 9 % chacun.

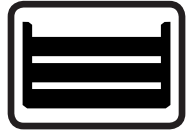
...sur l'orientation des marges par rapport au trimestre précédent



— Hausse
— Baisse

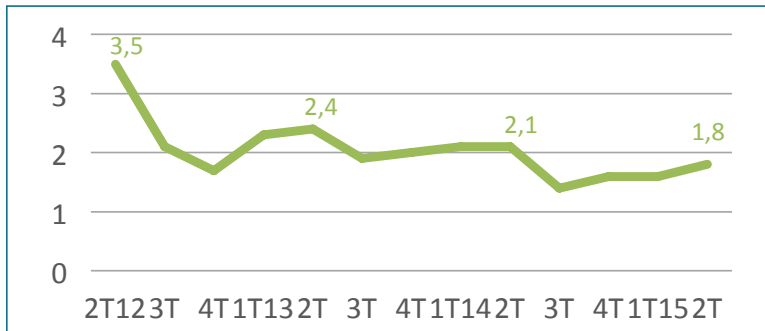
Moindre détérioration des marges au cours du trimestre sous revue avec un peu plus d'un quart des professionnels concernés contre plus des trois quarts durant l'hiver.

Des marges stables pour près de deux fabricants d'emballages légers sur trois.



3 . Carnets de commandes

Nombre de semaines de travail en commandes



Les carnets de commandes se remplissent moins difficilement qu'au trimestre précédent, représentant ainsi 1,8 semaine de travail contre 1,6 il y a trois mois.

4 . Préoccupations du moment

Top 5 des préoccupations des chefs d'entreprises

Rang	Préoccupations	% d'entreprise	Evolution en places (à 3 mois d'intervalle)
1	Carnets de commandes	64 %	=
2	Prix d'achat	45 %	Entrée
3	Difficultés de recrutement	9 %	+ 1
4	Difficultés de trésorerie	9 %	+ 1
5	Relation avec les banques	9 %	Entrée

Total supérieur à 100% du fait des réponses multiples

Des carnets de commandes qui demeurent largement en tête des principales préoccupations des chefs d'entreprises (64 % d'entre eux). Les prix d'achat font une entrée remarquable, évoqués par 45 % des responsables. Les difficultés de recrutement, de trésorerie et les relations avec les banques viennent ensuite, citées par 9 % des responsables.