

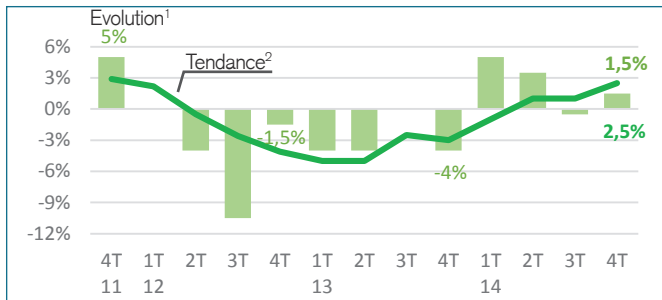
1 . Chiffre d'affaires

Evolution du chiffre d'affaire



BAISSE SENSIBLE

Au global

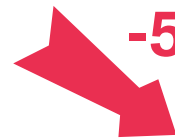


Tendance annuelle



0%

Evolution 1T15 / 1T14



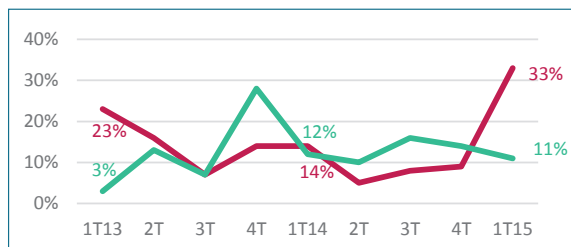
-5,5%

Après avoir progressé en fin d'année, l'activité de fabrication d'emballages légers accuse un net repli au cours du premier trimestre 2015 : - 5,5 % comparé au premier trimestre 2014. En année mobile, l'activité se renouvelle à l'identique comparé aux douze mois précédents.



2 . Opinions des professionnels...

...sur le niveau des stocks

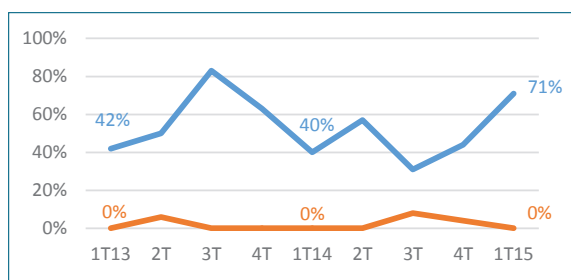


Vive augmentation du nombre d'intervenants jugeant leur niveau de stocks supérieur à la normale : un tiers contre 9 % en fin d'année.

— Supérieur à la normale
— Inférieur à la normale

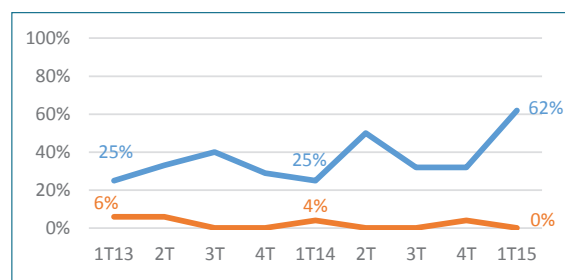
...sur l'orientation des prix d'achat par rapport au trimestre précédent

Résineux



— Hausse
— Baisse

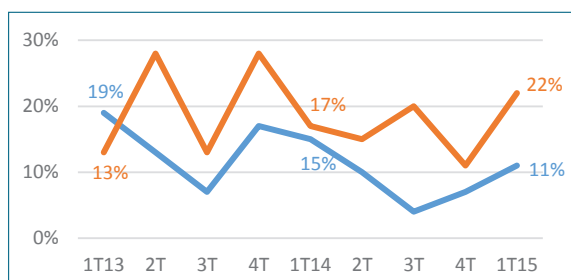
Feuillus tendres



— Hausse
— Baisse

Poursuite de la hausse des prix d'achat des résineux comme des feuillus tendres avec plus de trois professionnels sur cinq concernés.

...sur l'orientation des prix de vente par rapport au trimestre précédent

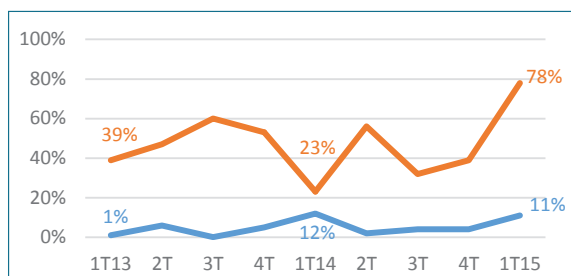


Des prix de vente stables pour les deux tiers des professionnels.

Une progression des intervenants constatant une baisse de leurs prix de vente : 22 % contre moitié moins il y a trois mois.

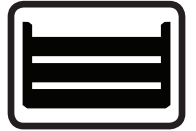
— Hausse
— Baisse

...sur l'orientation des marges par rapport au trimestre précédent



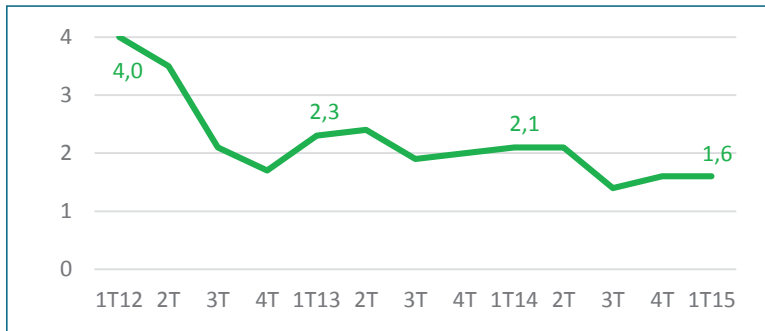
Des marges qui se réduisent à nouveau sur les trois premiers mois de l'année 2015 pour plus des trois quarts des intervenants.

— Hausse
— Baisse



3 . Carnets de commandes

Nombre de semaines de travail en commandes



Un maintien des carnets de commandes à un faible niveau pour les trois prochains mois.

4 . Préoccupations du moment

Top 5 des préoccupations des chefs d'entreprises

Rang	Préoccupations	% d'entreprise	Evolution en places (à 3 mois d'intervalle)
1	Carnets de commandes	33 %	=
2	Approvisionnement	22 %	+ 2
3	Problèmes au niveau des délais de paiement	22 %	+ 2
4	Difficultés de recrutement	22 %	Entrée
5	Difficultés de trésorerie	11 %	- 2

Total supérieur à 100% du fait des réponses multiples

Les carnets de commandes restent la préoccupation majeure des chefs d'entreprises (33 %). L'approvisionnement, les problèmes au niveau des délais de paiement et les difficultés de recrutement obtiennent également des scores importants avec plus d'un professionnel sur cinq concerné.