

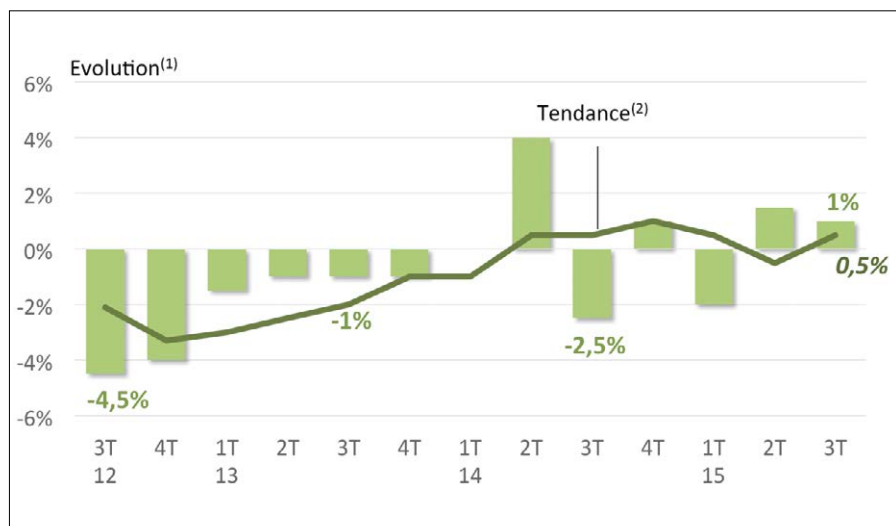


FABRICATION DE CAISSES ET D'EMBALLAGES INDUSTRIELS

I. CHIFFRE D'AFFAIRES

Évolution du chiffre d'affaires

Au global

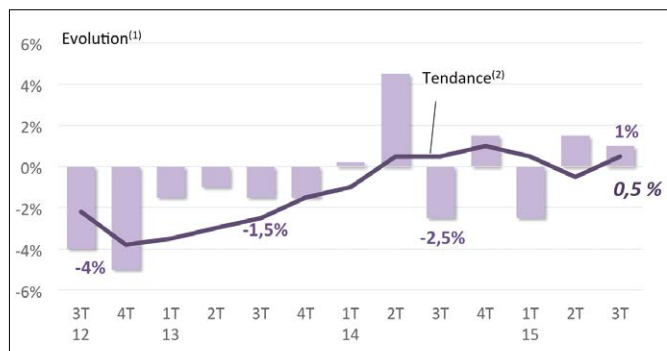


HAUSSE DE L'ACTIVITÉ

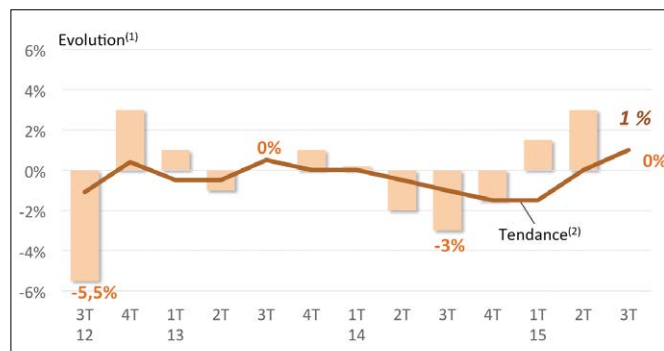
Tendance annuelle : +0,5%
Évolution 3T15/3T14 : +1%

Alors que l'activité de fabrication d'emballages légers se contracte, celle de caisses et d'emballages industriels reste orientée favorablement. Le chiffre d'affaires progresse ainsi à 1% entre le troisième trimestre 2014 et le troisième trimestre 2015. De fait, la tendance annuelle redevient positive à l'issue du trimestre étudié : +0,5%.

En France



À l'export



Une hausse du chiffre d'affaires qui résulte exclusivement des bons résultats enregistrés en France.

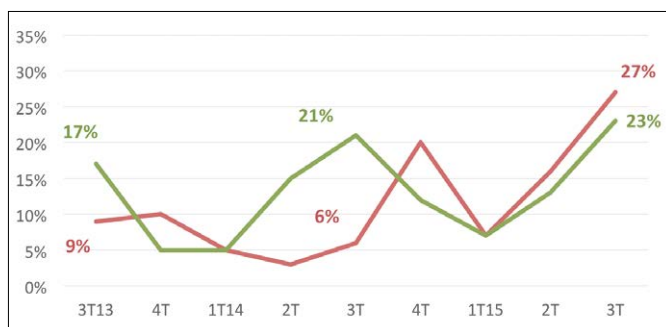
⁽¹⁾ Evolution du trimestre par rapport au même trimestre de l'année précédente
⁽²⁾ Evolutions sur quatre trimestres cumulés



FABRICATION DE CAISSES ET D'EMBALLAGES INDUSTRIELS

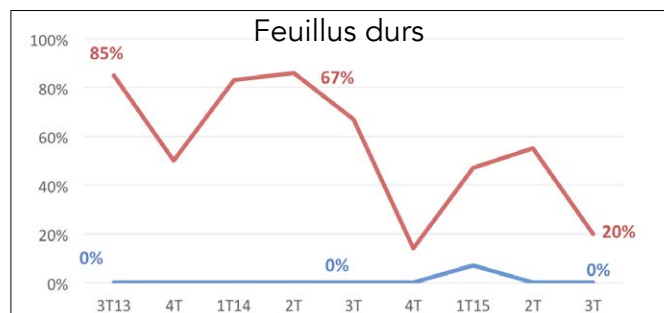
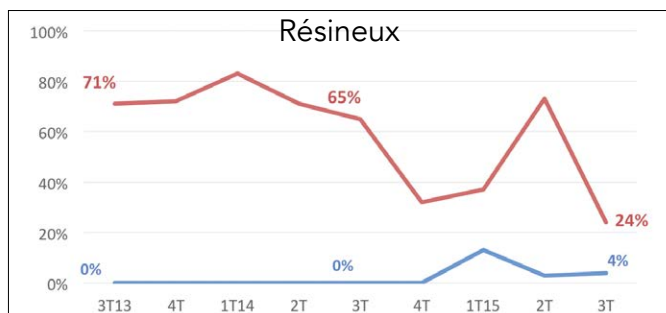
II. OPINIONS DES PROFESSIONNELS...

... sur le niveau des stocks



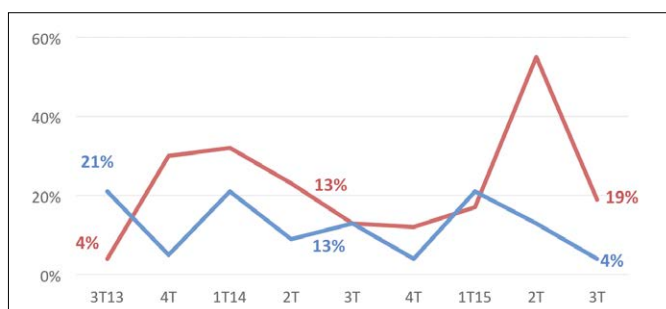
Des avis partagés concernant le niveau de stocks avec 27% de professionnels faisant état d'un niveau de stocks supérieur à la normale, contre 23% le voyant plutôt inférieur.

... sur l'orientation des prix d'achat par rapport au trimestre précédent



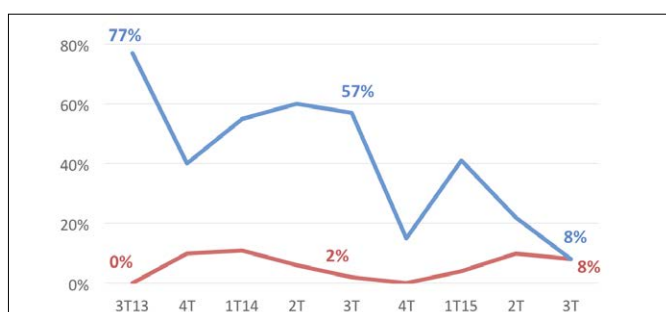
Des prix d'achat des résineux et des feuillus durs qui restent orientés à la hausse mais de manière moins marquée qu'au printemps.

... sur l'orientation des prix de vente par rapport au trimestre précédent



Réduction sensible du nombre de professionnels faisant état d'une hausse de leur prix de vente : 19%, contre 55% trois mois plus tôt. Des prix de vente stables pour les trois quarts des fabricants.

... sur l'orientation des marges par rapport au trimestre précédent



Des marges similaires à celles du deuxième trimestre pour plus de 90% des chefs d'entreprise.



FABRICATION DE CAISSES ET D'EMBALLAGES INDUSTRIELS

III. CARNETS DE COMMANDES

Nombre de semaines de travail en commandes



Des plans de charges qui se contractent légèrement pour s'établir à 2,1 semaines de travail, contre 2,3 au printemps.

En France



À l'export



Une diminution qui concerne la France comme l'export.

IV. PRÉOCCUPATIONS DU MOMENT

TOP 5 des préoccupations des chefs d'entreprise

RANG	PRÉOCCUPATIONS	% D'ENTREPRISES	ÉVOLUTION EN PLACES (À 3 MOIS D'INTERVALLE)	
1	Prix d'achat	77%	+ 1	↗
2	Contraintes réglementaires et environnementales	62%	Entrée	↗
3	Approvisionnement	12%	=	→
4	Carnets de commandes	8%	-3	↘
5	Problèmes au niveau des délais de paiement	8%	Entrée	↗

Total supérieur à 100% du fait des réponses multiples

Les prix d'achat se positionnent en tête du classement, cités par la grande majorité des chefs d'entreprise (77%). Les contraintes réglementaires et environnementales font une entrée remarquable à la deuxième place, mentionnées par 62% des répondants. Les autres sujets sont évoqués par un nombre nettement plus réduit de responsables à savoir : 12% pour l'approvisionnement et 8% pour les carnets de commandes et les problèmes au niveau des délais de paiement.