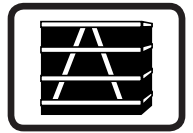


# FABRICATION DE CAISSES ET D'EMBALLAGES INDUSTRIELS

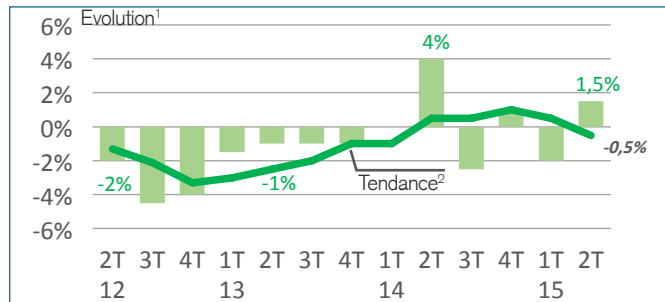


## 1 . Chiffre d'affaires

### Evolution du chiffre d'affaire

**EN PROGRESSION**

#### Au global



#### Tendance annuelle

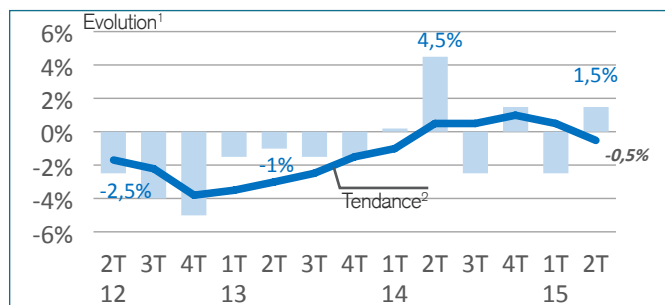
**-0,5%**

#### Evolution 2T15 / 2T14

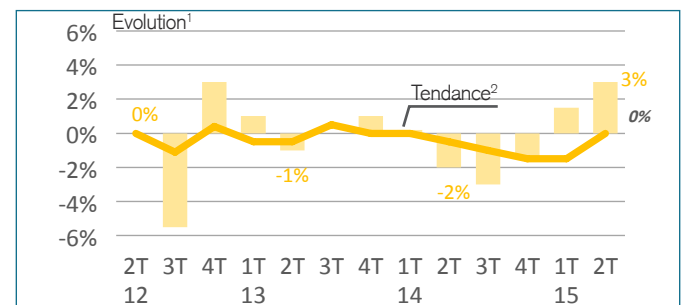
**+1,5%**

L'activité de fabrication de caisses et d'emballages industriels continue d'afficher une évolution très variable d'un trimestre à l'autre. Ainsi, après s'être replié en début d'année, le chiffre d'affaires repart à la hausse au printemps : + 1,5 % comparé au printemps 2014. En année mobile, le rythme d'évolution devient néanmoins négatif (- 0,5 %).

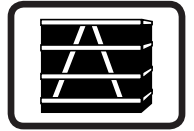
#### En France



#### A l'export

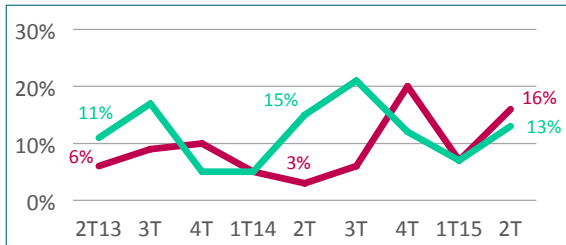


Une progression de l'activité en France (+ 1,5 %), plus vive à l'export (+ 3 %).



## 2 . Opinions des professionnels...

### ...sur le niveau des stocks

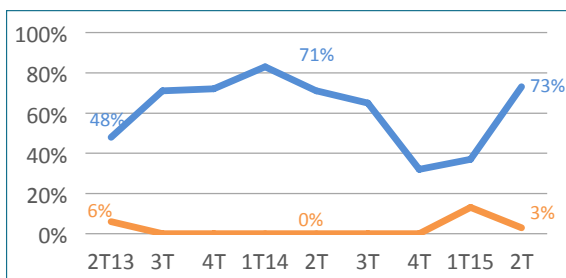


Un niveau de stocks conforme à la normale pour 70 % des intervenants.

— Supérieur à la normal  
— Inférieur à la normal

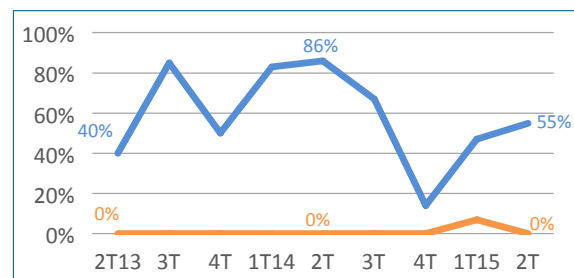
### ...sur l'orientation des prix d'achat par rapport au trimestre précédent

#### Résineux



— Hausse  
— Baisse

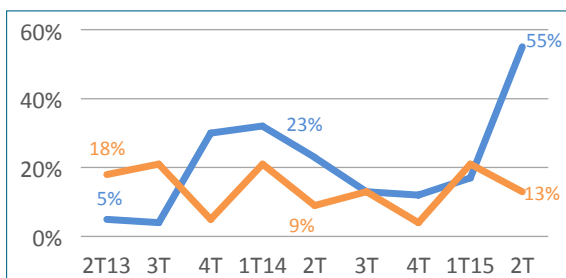
#### Feuillus durs



— Hausse  
— Baisse

Progression du prix d'achat des feuillus durs. Encore plus nette au niveau des résineux.

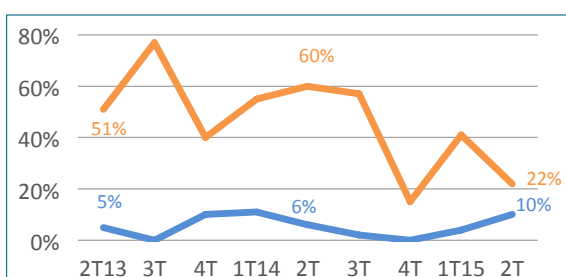
### ...sur l'orientation des prix de vente par rapport au trimestre précédent



— Hausse  
— Baisse

Des prix de vente orientés à la hausse pour plus de la moitié des responsables.

### ...sur l'orientation des marges par rapport au trimestre précédent

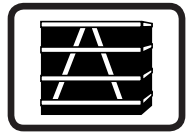


— Hausse  
— Baisse

Des chefs d'entreprise moins nombreux qu'en début d'année à constater une baisse de leurs marges : 22 % contre 41 % il y a trois mois.

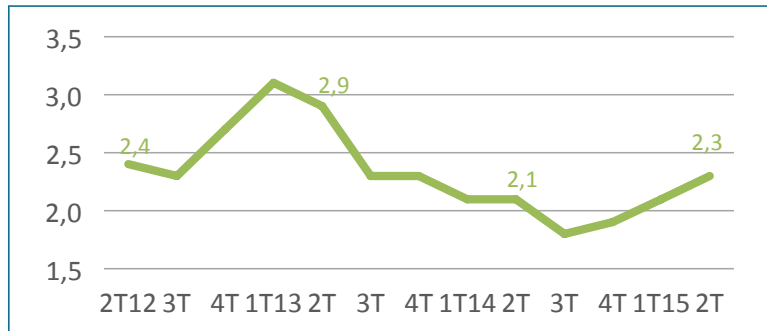
Dans le même temps, une progression de ceux jugeant leurs marges en hausse.

# FABRICATION DE CAISSES ET D'EMBALLAGES INDUSTRIELS



## 3 . Carnets de commandes

### Nombre de semaines de travail en commandes



Une nouvelle augmentation des prises d'ordres au cours du trimestre sous revue comparativement aux trois premiers de l'année. Les carnets de commandes représentent désormais 2,3 semaines de travail contre 2,1 pendant l'hiver.



Des plans de charges orientés à la hausse tant en France qu'à l'export.

## 4 . Préoccupations du moment

### Top 5 des préoccupations des chefs d'entreprises

Rang	Préoccupations	% d'entreprise	Evolution en places (à 3 mois d'intervalle)
1	Carnets de commandes	73 %	=
2	Prix d'achat	53 %	+ 2
3	Approvisionnement	17 %	- 1
4	Difficultés de trésorerie	10 %	- 1
5	Difficultés de recrutement	10 %	=

Total supérieur à 100% du fait des réponses multiples

Un maintien des carnets de commandes en tête des principales préoccupations des chefs d'entreprise (73 %). Les prix d'achat progressent et occupent maintenant la deuxième place du classement (53 %). L'approvisionnement vient ensuite (17 %), suivi des difficultés de trésorerie et de recrutement (10 % chacune).