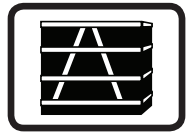


FABRICATION DE CAISSES ET D'EMBALLAGES INDUSTRIELS

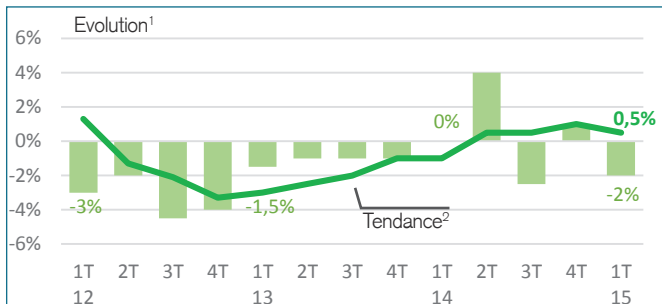


1. Chiffre d'affaires

Evolution du chiffre d'affaire

EN RECUL

Au global



Tendance annuelle

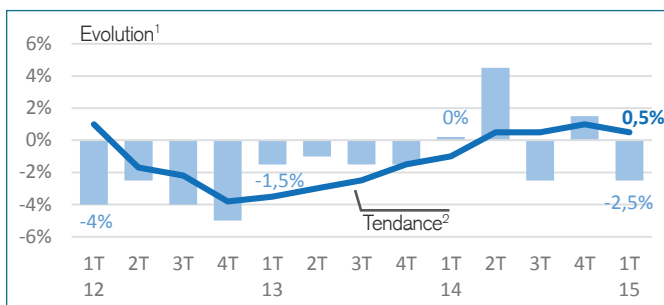
+0,5%

Evolution 1T15 / 1T14

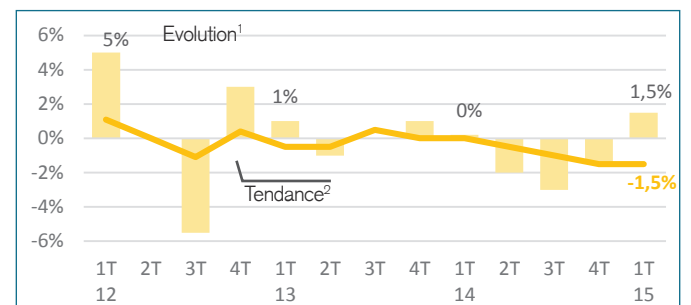
-2%

Après avoir renoué avec la croissance en fin d'année, l'activité de fabrication de caisses et d'emballages industriels s'oriente à la baisse au cours du premier trimestre 2015 : - 2 % comparé au même trimestre de l'année précédente. Toutefois sur les douze derniers mois, le rythme d'évolution reste positif (+ 0,5 %).

En France



A l'export

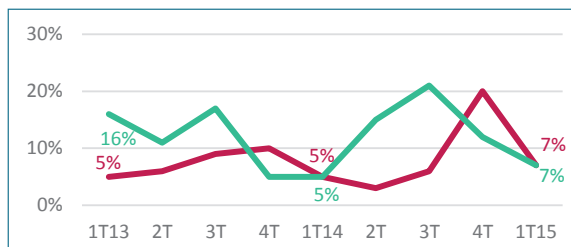


Une évolution inverse à celle du trimestre précédent : nette baisse en France, progression à l'export.



2 . Opinions des professionnels...

...sur le niveau des stocks

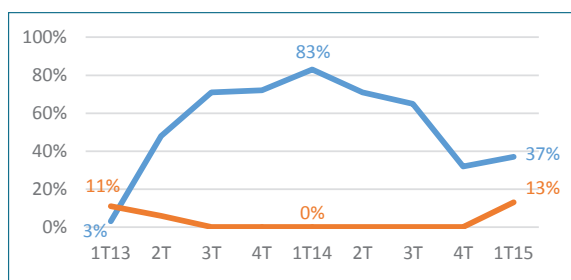


Un niveau de stocks conforme à la normale pour 85 % des intervenants.

— Supérieur à la normal
— Inférieur à la normal

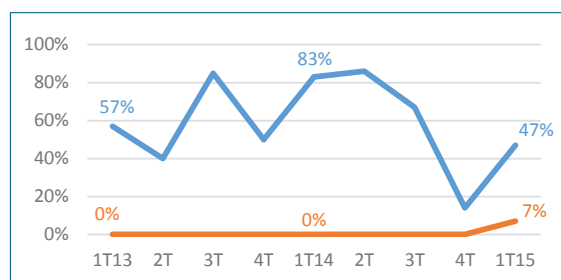
...sur l'orientation des prix d'achat par rapport au trimestre précédent

Résineux



— Hausse
— Baisse

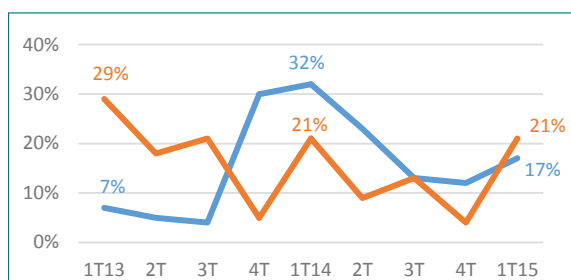
Feuillus durs



— Hausse
— Baisse

Augmentation des prix d'achat des résineux comme des feuillus durs.

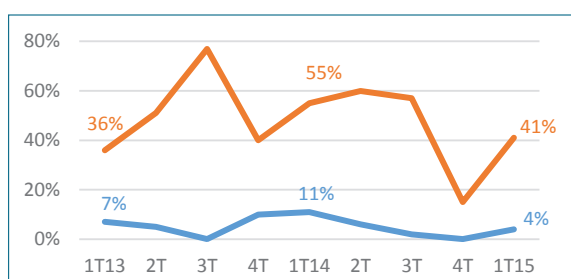
...sur l'orientation des prix de vente par rapport au trimestre précédent



— Hausse
— Baisse

Stabilité des prix de vente comparativement à la fin de l'année 2014 pour plus de 60 % des professionnels.

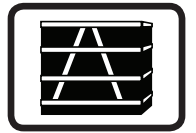
...sur l'orientation des marges par rapport au trimestre précédent



— Hausse
— Baisse

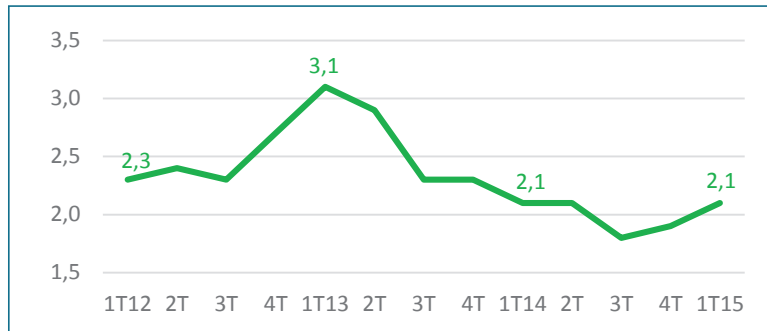
Progression du nombre de chefs d'entreprise constatant une baisse de leurs marges : 41 % contre 15 % trois mois plus tôt.

FABRICATION DE CAISSES ET D'EMBALLAGES INDUSTRIELS

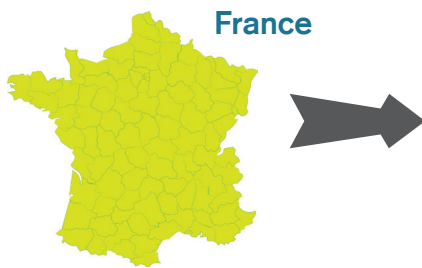


3 . Carnets de commandes

Nombre de semaines de travail en commandes



Des carnets de commandes un peu plus étoffés qu'au trimestre précédent, représentant 2,1 semaines de travail contre 1,9 en fin d'année.



Des plans de charges stables dans l'hexagone. En revanche, une vive hausse à l'export.

4 . Préoccupations du moment

Top 5 des préoccupations des chefs d'entreprises

Rang	Préoccupations	% d'entreprise	Evolution en places (à 3 mois d'intervalle)
1	Carnets de commandes	69 %	= ➡
2	Approvisionnement	28 %	Entrée ↗
3	Difficultés de trésorerie	14 %	-1 ↘
4	Prix d'achat	14 %	-1 ↘
5	Difficultés de recrutement	7 %	Entrée ↗

Total supérieur à 100% du fait des réponses multiples

Les carnets de commandes demeurent la préoccupation majeure des chefs d'entreprises (69 %). Conséquence de la hausse des carnets de commandes, l'approvisionnement apparaît dans le classement ce trimestre, évoqués par 28 % des responsables.