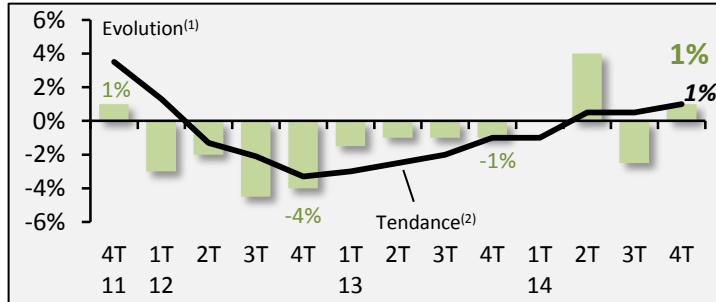


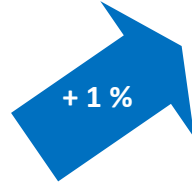
Evolution du chiffre d'affaires

En hausse

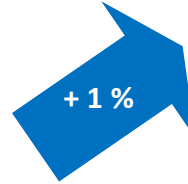
Au global



Tendance annuelle



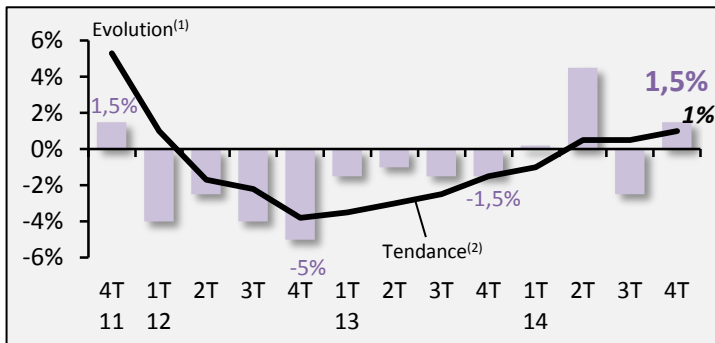
Evolution 4T14/4T13



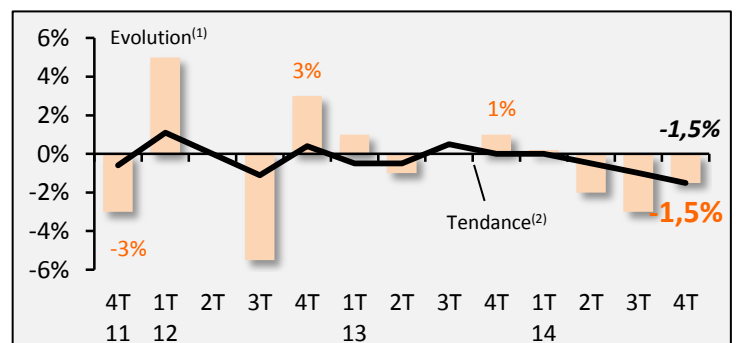
Après un été difficile, l'activité de fabrication de caisses et d'emballages industriels renoue avec la croissance au cours du quatrième trimestre 2014 : + 1 % à un an d'intervalle.

Sur l'ensemble de l'année, le rythme d'évolution se renforce pour s'établir également à + 1 %.

En France



A l'export



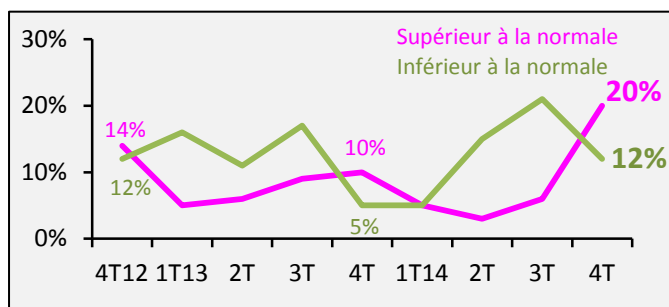
Une évolution inverse de l'activité pour la France et l'export.

(1) Evolution du trimestre par rapport au même trimestre de l'année précédente

(2) Evolutions sur quatre trimestres cumulés

II. Opinions des professionnels ...

... sur le niveau des stocks

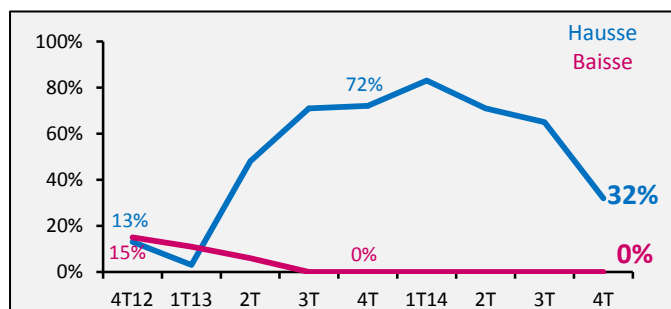


Un niveau de stocks conforme à la normale pour les deux tiers des intervenants.

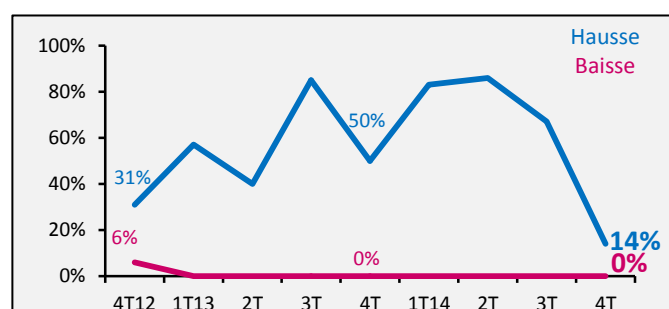
Des professionnels constatant un niveau de stocks supérieur à la normale, désormais plus nombreux que ceux l'estimant inférieur.

... sur l'orientation des prix d'achat par rapport au trimestre précédent

Résineux

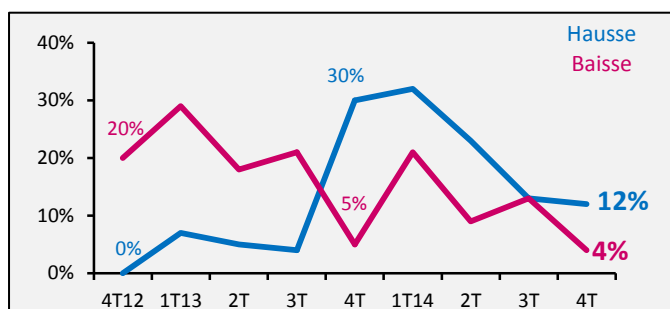


Feuillus durs



Des prix d'achat qui continuent de progresser pour les résineux. Une stabilisation du côté des feuillus durs.

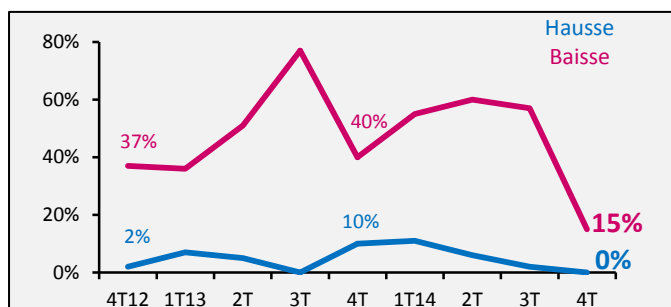
... sur l'orientation des prix de vente par rapport au trimestre précédent



Des prix de vente qui sont stables comparés au trimestre précédent pour près de 85 % des professionnels.

Des intervenants faisant état d'une augmentation de leurs prix de vente désormais plus nombreux que ceux faisant état d'une baisse.

... sur l'orientation des marges par rapport au trimestre précédent

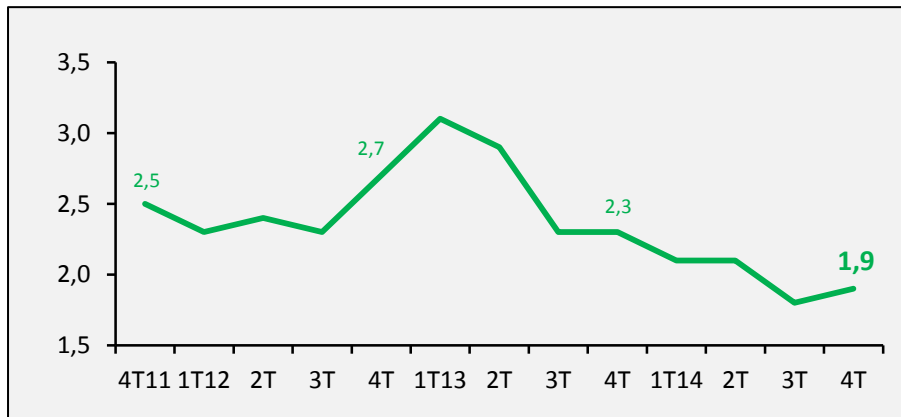


Réduction du nombre de chefs d'entreprise constatant une baisse de leurs marges : 15 % contre 57 % trois mois plus tôt.

Des marges identiques au trimestre précédent pour 85 % des professionnels.

III. Carnets de commandes

Nombre de semaines de travail en commandes



Des carnets de commandes qui se renouvellent quasiment à l'identique comparés au troisième trimestre. Ils totalisent ainsi 1,9 semaine de travail contre 1,8 semaine trois mois auparavant.



France



Export



Une contraction des plans de charges dans l'hexagone. A l'inverse, une vive hausse à l'export.

IV. Préoccupations du moment

TOP 5 des préoccupations des chefs d'entreprise

Rang	Préoccupations	% d'entreprises	Evolution en places (à 3 mois d'intervalle)
1	Carnets de commandes	42 %	= →
2	Difficultés de trésorerie	31 %	= →
3	Prix d'achat	10 %	+ 2 ↗
4	Problèmes au niveau des délais de paiement	15 %	+ 4 ↗
5	Contraintes réglementaires et environnementales	12 %	+ 1 ↗

Total supérieur à 100 % du fait des réponses multiples

Deux sujets majeurs préoccupent les chefs d'entreprise : les carnets de commandes et les difficultés de trésorerie mentionnés respectivement par 42 % et 31 % d'entre eux.