



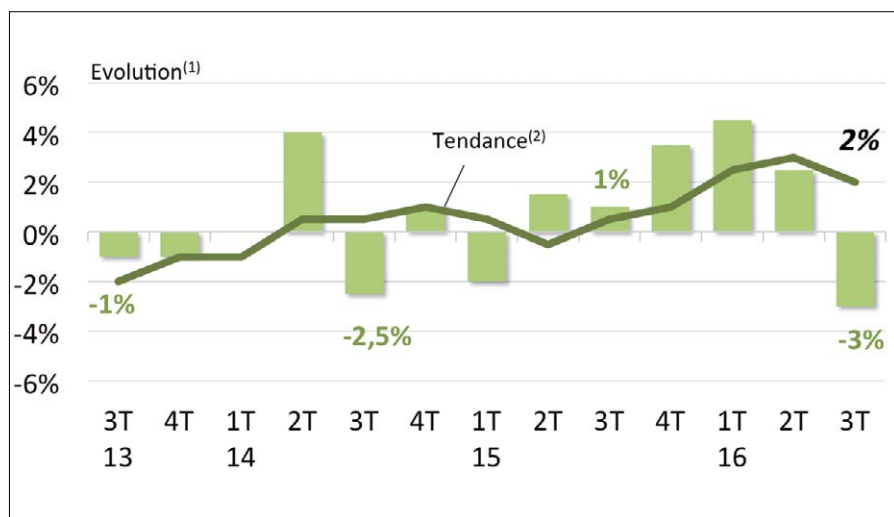
FABRICATION DE CAISSES ET D'EMBALLAGES INDUSTRIELS

I. CHIFFRE D'AFFAIRES

Évolution du chiffre d'affaires



Au global

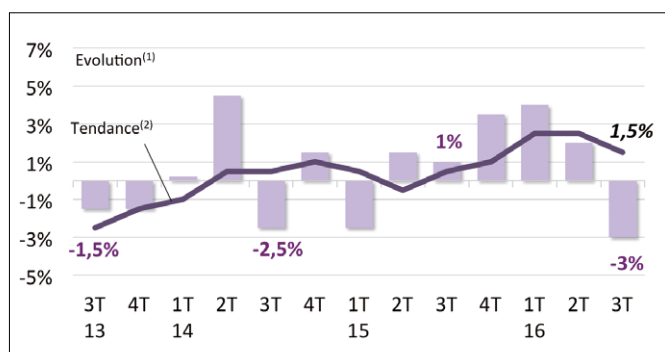


RETRAIT MARQUÉ

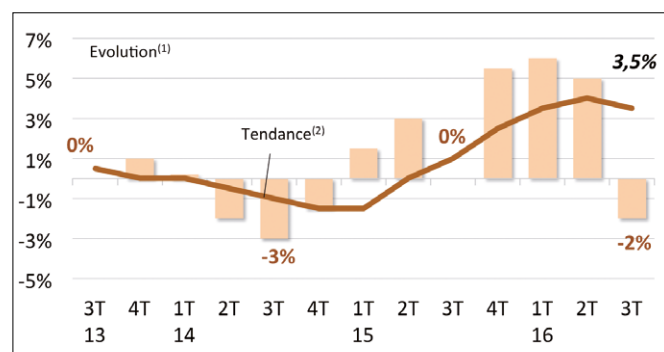
Tendance annuelle : +2%
Évolution 3T16/3T15 : -3%

Après cinq trimestres de hausses consécutives, l'activité de fabrication de caisses et d'emballages industriels recule nettement au cours des mois de juillet, août et septembre 2016, comparativement aux mêmes mois de 2015. Une baisse qui s'avère plus sensible que pour l'emballage léger (-1%). En conséquence, le rythme annuel se ralentit mais reste encore très dynamique : +2%.

En France



À l'export



Une baisse de chiffre d'affaires qui concerne la France comme l'export. Toutefois, un repli un peu plus marqué en France : -3% contre -2% à l'export.

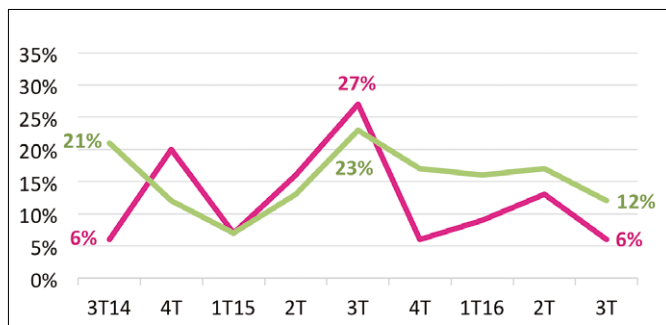
⁽¹⁾ Evolution du trimestre par rapport au même trimestre de l'année précédente
⁽²⁾ Evolutions sur quatre trimestres cumulés



FABRICATION DE CAISSES ET D'EMBALLAGES INDUSTRIELS

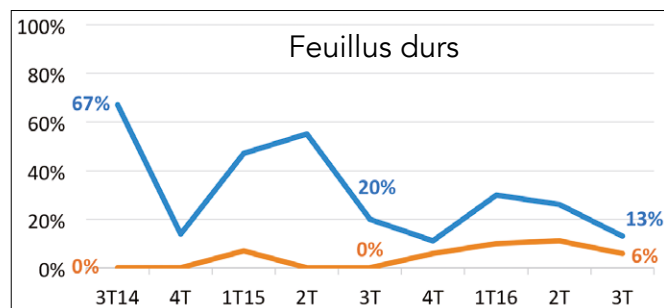
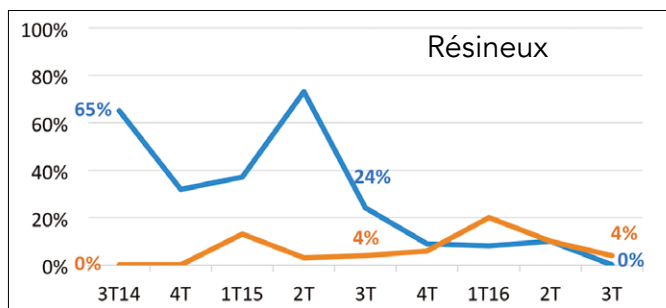
II. OPINIONS DES PROFESSIONNELS...

... sur le niveau des stocks



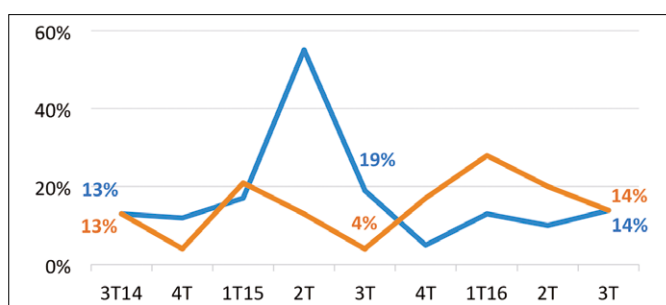
Un niveau de stocks conforme à la normale pour un nombre croissant de professionnels : 82%.

... sur l'orientation des prix d'achat par rapport au trimestre précédent



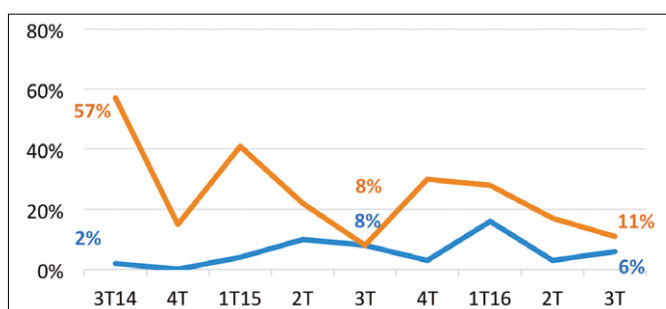
Des prix d'achat stables pour la très grande majorité des intervenants tant au niveau des résineux que des feuillus durs.

... sur l'orientation des prix de vente par rapport au trimestre précédent



Des prix de vente stables comparés au 2^e trimestre pour plus de 70% des responsables interrogés.

... sur l'orientation des marges par rapport au trimestre précédent



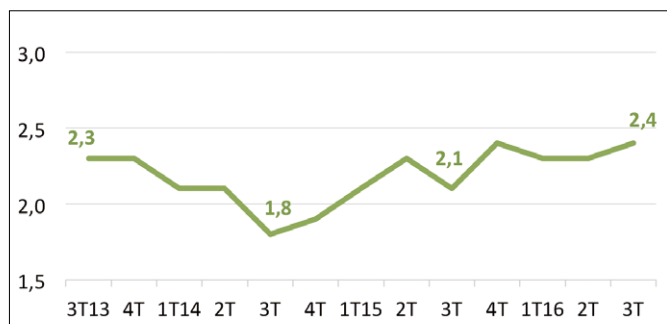
Des marges qui restent stables pour plus de 80% des professionnels. Une réduction du nombre d'intervenants faisant état d'une dégradation de leurs marges. A l'inverse, une hausse de ceux constatant une amélioration.



FABRICATION DE CAISSES ET D'EMBALLAGES INDUSTRIELS

III. CARNETS DE COMMANDES

Nombre de semaines de travail en commandes



Des carnets de commandes qui s'avèrent proches de ceux enregistrés au 2^e trimestre, représentant ainsi 2,4 semaines de travail contre 2,3 trois mois plus tôt.

En France



À l'export



Des plans de charges stables en France comme à l'export

IV. PRÉOCCUPATIONS DU MOMENT

TOP 5 des préoccupations des chefs d'entreprise

| RANG | PRÉOCCUPATIONS | % D'ENTREPRISES | ÉVOLUTION EN PLACES (À 3 MOIS D'INTERVALLE) | |
|------|--|-----------------|---|---|
| 1 | Difficultés de recrutement | 38% | +1 | ↗ |
| 2 | Carnets de commandes | 24% | -1 | ↘ |
| 3 | Pérennité de l'entreprise à court terme | 10% | Entrée | ↗ |
| 4 | Problèmes au niveau des délais de paiement | 7% | = | → |
| 5 | Difficultés de trésorerie | 7% | = | → |

Total supérieur à 100% du fait des réponses multiples

Les difficultés de recrutement constituent désormais la principale préoccupation des chefs d'entreprise, mentionnées par 38% d'entre eux. Les carnets de commandes rétrogradent à la seconde place (24%). Ils sont suivis par la pérennité de l'entreprise qui fait son entrée dans le classement, inquiétant 10% des responsables interrogés. Viennent ensuite, les problèmes au niveau des délais de paiement et les difficultés de trésorerie évoqués chacun par 7% des responsables.