

# Conjoncture à fin mai 2016

## Industrie, services marchands et bâtiment

### Le 8 juin 2016

- En mai, la production industrielle continue de progresser. Le secteur des équipements est dynamique, ceux de l'automobile et de la chimie en retrait.

Les chefs d'entreprise prévoient une légère baisse d'activité en juin.

- Les activités de service progressent fortement en mai. Les secteurs de l'hébergement-restauration et des services de transport restent en retrait.

Les effectifs se renforcent.

Les chefs d'entreprise prévoient une hausse de l'activité en juin.

- L'activité du bâtiment rebondit, à la fois dans le gros et le second œuvre.

Les carnets de commandes se garnissent encore.

Selon les prévisions des chefs d'entreprise, l'activité devrait légèrement baisser en juin.

Dans l'industrie, l'ICA\* s'établit à 97 en mai après 99 en avril.

Dans les services, l'ICA\* s'établit à 98 en mai après 96 en avril.

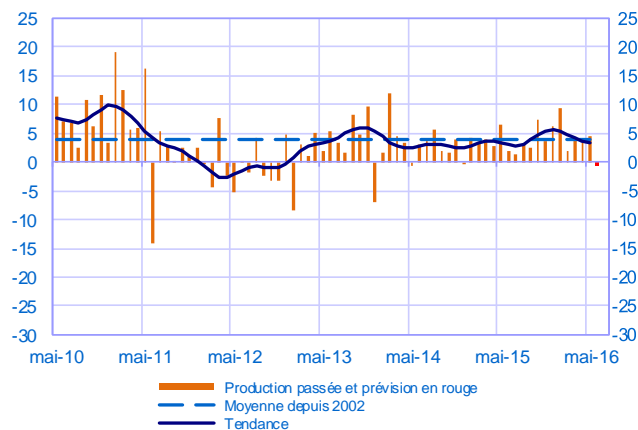
Dans le bâtiment, l'ICA\* s'établit à 97 en mai comme en avril.

Selon l'indicateur synthétique mensuel d'activité (ISMA), le produit intérieur brut progresserait de 0,2 % au deuxième trimestre 2016 (deuxième estimation, révisée à la baisse de 0,1 point).

\* Indice du climat des affaires calculé à partir des données de l'enquête, retraitées CVS-CJO et lissées sur cinq mois

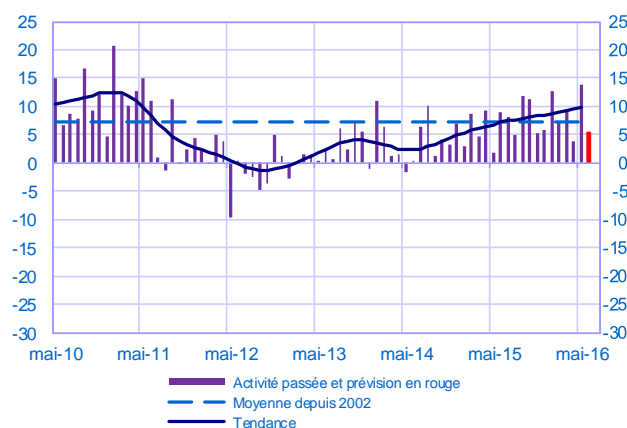
### Opinion sur l'évolution de la production dans l'industrie\*

Solde d'opinion en CVS-CJO



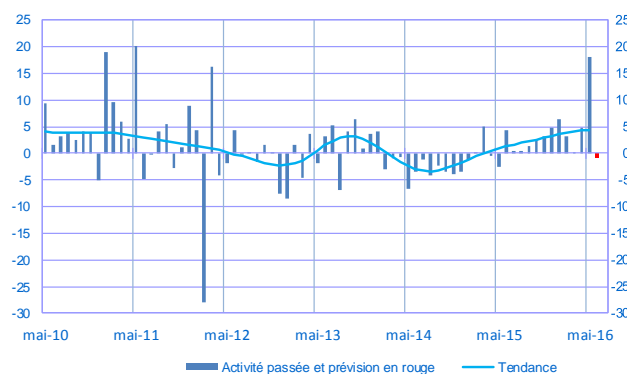
### Opinion sur l'évolution de l'activité dans les services\*

Solde d'opinion en CVS-CJO



### Opinion sur l'évolution de l'activité dans le bâtiment\*

Solde d'opinion en CVS-CJO



\* En évolution, un solde d'opinion positif (négatif) correspond à une hausse (baisse)

## Industrie manufacturière

	juil-15	août-15	sept-15	oct-15	nov-15	déc-15	janv-16	févr-16	mars-16	avr-16	mai-16	juin-16
<b>Évolution</b>												<b>Prévision</b>
Production	1	3	2	7	4	6	9	2	4	3	4	-1
Livraisons	5	3	3	6	3	8	13	2	5	4	3	
Commandes globales	5	6	5	8	5	5	12	1	7	3	4	
Effectifs	0	-1	2	3	1	1	2	0	1	0	1	
Prix des produits finis	-1	-1	-1	-1	-1	-2	-3	-3	-2	-1	-1	
Prix matières premières	0	-3	-3	-1	-2	-2	-4	-4	-3	-1	0	
<b>Situation</b>												
Carnets de commandes	6	7	9	8	8	8	7	7	7	7	9	
Stocks produits finis	4	4	5	4	4	5	4	4	4	3	3	
Taux d'utilisation des capacités production	77,0	77,2	77,4	77,8	77,8	78,1	78,2	78,2	78,2	78,0	78,5	
Trésorerie	9	9	10	11	10	11	11	10	10	9	9	

## Services marchands

	juil-15	août-15	sept-15	oct-15	nov-15	déc-15	janv-16	févr-16	mars-16	avr-16	mai-16	juin-16
<b>Évolution</b>												<b>Prévision</b>
Activité	8	5	12	11	5	6	13	7	10	4	14	5
Demande globale	7	2	12	11	5	6	11	7	11	4	14	
Prix	2	-1	-1	-1	-2	-1	-2	-2	-1	0	0	
Effectifs	3	3	4	4	4	3	4	4	6	4	7	
<b>Situation</b>												
Trésorerie	14	14	13	14	14	9	12	11	16	12	13	

## Bâtiment

	juil-15	août-15	sept-15	oct-15	nov-15	déc-15	janv-16	févr-16	mars-16	avr-16	mai-16	juin-16
<b>Évolution</b>												<b>Prévision</b>
Activité	0	1	1	2	3	5	6	3	0	5	18	-1
Prix des devis	-3	-3	-2	-2	-3	-2	-2	-2	-1	-1	0	
Effectifs	0	0	-1	0	-1	-1	0	1	-1	1	-1	
<b>Situation</b>												
Carnets de commandes	5	4	5	7	5	6	7	6	6	8	9	

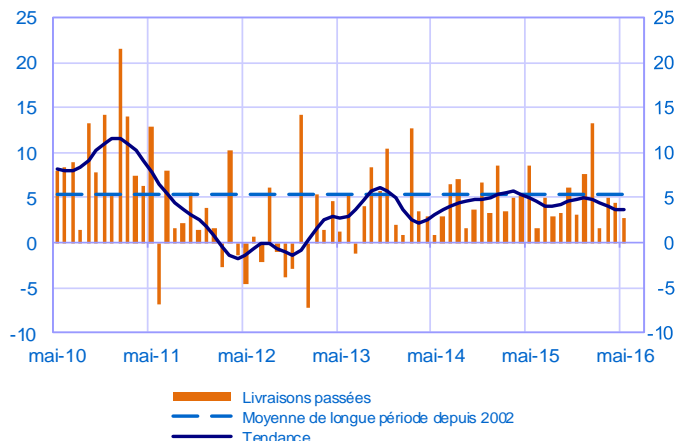
## Notes :

- En évolution, un solde d'opinion positif (négatif) correspond à une hausse (baisse).
- Le dernier point correspond aux prévisions des chefs d'entreprise sur la production ou l'activité à venir.
- Les séries sont révisées mensuellement. Elles prennent en compte des données brutes de collecte complémentaire et l'actualisation, en fonction des dernières données disponibles, des coefficients CVS-CJO. Les ICA des mois précédents sont ensuite révisés en conséquence.

## Industrie manufacturière

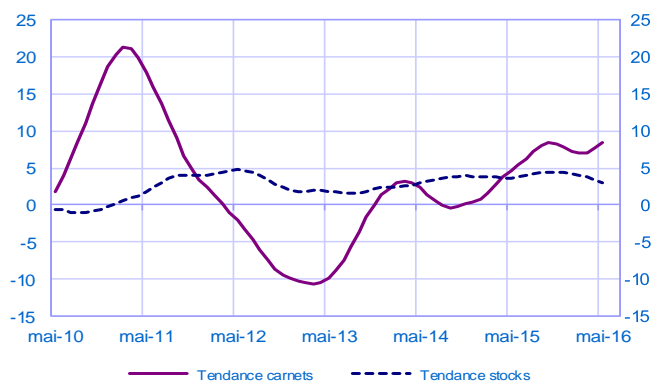
### Évolution des livraisons

Solde d'opinion en CVS-CJO



### Stocks et carnets de commandes (situation)

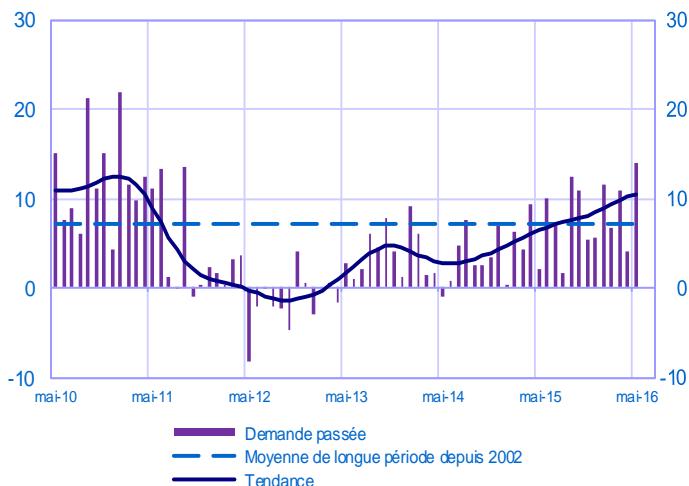
Solde d'opinion en CVS-CJO



## Services marchands

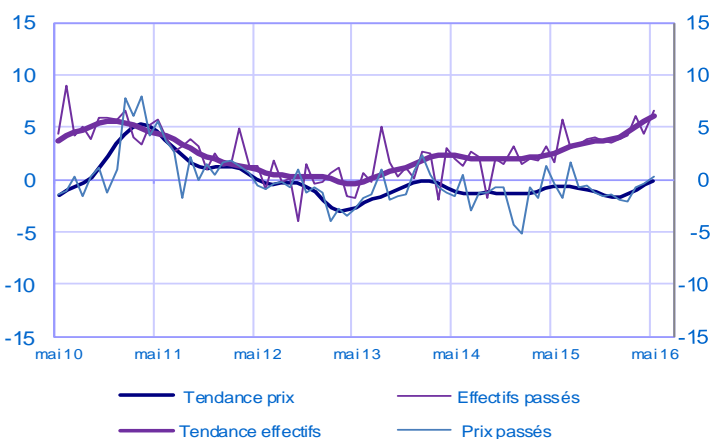
### Évolution de la demande globale

Solde d'opinion en CVS-CJO



### Évolution des prix et des effectifs

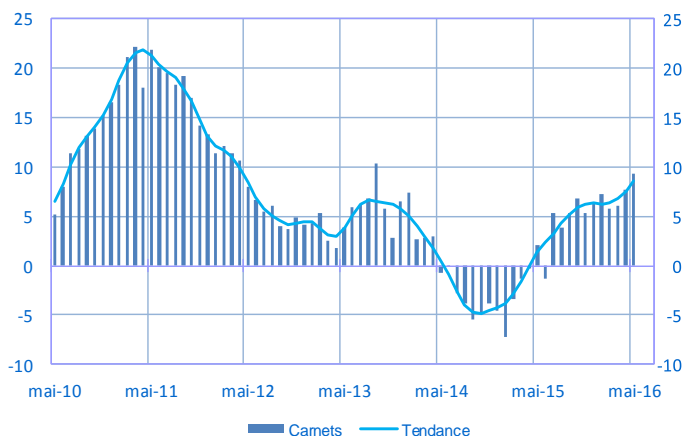
Solde d'opinion en CVS-CJO



## Bâtiment

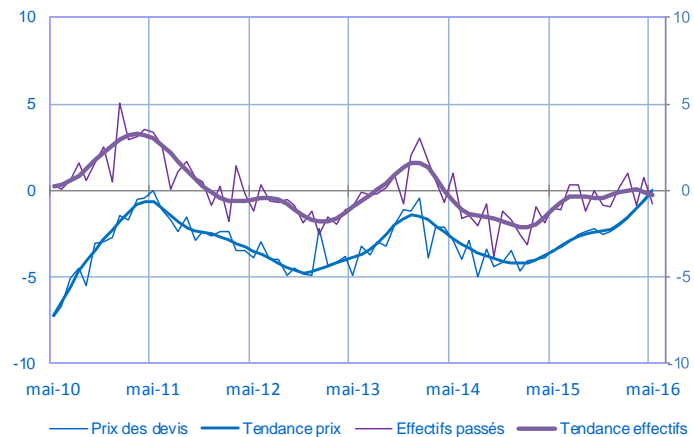
### Carnets (situation)

Solde d'opinion en CVS-CJO



### Évolution des prix des devis et des effectifs

Solde d'opinion en CVS-CJO



Pour en savoir plus, voir le [détail](#) sectoriel, la [méthodologie](#), le [calendrier des publications](#), les [contacts](#) et toutes les séries publiées par la Banque de France sont accessibles à l'adresse [WEBSTAT Banque de France](#). Les demandes d'abonnement aux enquêtes de conjoncture peuvent être adressées à [2503-DIFFUSION-UT@banque-france.fr](mailto:2503-DIFFUSION-UT@banque-france.fr)