

# Observatoire économique Filière Forêt-Bois

## NOTE TRIMESTRIELLE DE CONJONCTURE ECONOMIQUE

**4<sup>ème</sup> TRIMESTRE 2011**  
(octobre-novembre-décembre 2011)

### Bonne orientation généralisée en fin d'année 2011

Après une saison estivale en demi-teinte, l'activité de l'ensemble des intervenants de la filière Forêt-Bois se révèle animée au cours de l'automne. Sur l'ensemble de l'année 2011, tous les secteurs analysés enregistrent des taux d'évolution positifs. Les professionnels de l'exploitation-scieirie affichent des taux de progression modérés entre le 4<sup>ème</sup> trimestre 2010 et le quatrième trimestre 2011: + 2 % pour l'activité à dominante résineux et + 3 % pour l'activité à dominante feuillus. Pour ces deux activités, la tendance annuelle avoisine + 2,5 % en 2011.

Après un été morose (- 8,5 %), les fabricants de parquets enregistrent d'excellentes performances (+ 8 %) au 4<sup>ème</sup> trimestre 2011, portant le rythme annuel d'évolution à près de + 2,5 % à l'issue du trimestre.

La croissance de l'activité des fabricants de charpentes et autres menuiseries s'accélère à nouveau en fin d'année et atteint + 6 % par rapport au 4<sup>ème</sup> trimestre 2010. Sur l'ensemble de l'année 2011, le taux d'évolution approche + 4 %.

Les fabricants d'emballages légers et les fabricants de caisses et d'emballages industriels ont connu un été mal orienté. En fin d'année, ces activités se ressaisissent puisqu'elles affichent des hausses respectives de + 5 % et + 1 % à un an d'intervalle. Ainsi, les rythmes annuels de ces deux activités s'établissent à près de + 3 % en 2011.

Enfin, la croissance du chiffre d'affaires de la fabrication et du reconditionnement de palettes bois apparaît nettement plus modérée au second semestre qu'au cours de la première moitié de l'année 2011. Au 4<sup>ème</sup> trimestre 2011, le taux de progression atteint + 3 % (contre près de + 10 % au 1<sup>er</sup> semestre). La tendance annuelle avoisine + 5,5 % en 2011.

A l'instar des précédents trimestres, la grande majorité des professionnels font à nouveau état de stocks conformes à la normale. La forte hausse des prix d'achat concerne désormais plus particulièrement les feuillus. L'opinion des professionnels concernant les prix de vente est proche selon les métiers : ils sont plus nombreux à constater une hausse qu'une baisse de cet indicateur. La part des intervenants remarquant une baisse tend à se réduire en fin d'année 2011 mais reste supérieure à ceux faisant au contraire état d'une hausse.

A l'exception des fabricants d'emballages légers, la dégradation des carnets de commandes persiste pour l'ensemble des intervenants de la filière bois.

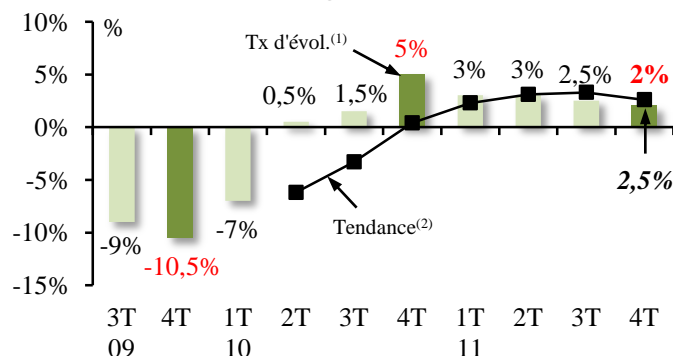
# SOMMAIRE

<b>EXPLOITATION – SCIERIE A DOMINANTE RESINEUX</b>	<b>3</b>
I – Chiffre d'affaires	3
II – Opinions des professionnels	4
III – Carnets de commandes	6
IV – Préoccupations du moment	7
<b>EXPLOITATION – SCIERIE A DOMINANTE FEUILLUS</b>	<b>8</b>
I – Chiffre d'affaires	8
II – Opinions des professionnels	9
III – Carnets de commandes	11
IV – Préoccupations du moment	12
<b>FABRICATION DE PARQUETS MASSIFS</b>	<b>13</b>
I – Chiffre d'affaires	13
II – Origine des achats	14
III – Opinions des professionnels	15
IV – Carnets de commandes	17
V – Préoccupations du moment	18
<b>FABRICATION DE CHARPENTES ET AUTRES MENUISERIES</b>	<b>19</b>
I – Chiffre d'affaires	19
II – Origine des achats	20
III – Opinions des professionnels	21
IV – Carnets de commandes	23
V – Préoccupations du moment	24
<b>FABRICATION D'EMBALLAGES LEGERS</b>	<b>25</b>
I – Chiffre d'affaires	25
II – Origine des achats	25
III – Opinions des professionnels	26
IV – Carnets de commandes	28
V – Préoccupations du moment	29
<b>FABRICATION DE CAISSES ET D'EMBALLAGES INDUSTRIELS</b>	<b>30</b>
I – Chiffre d'affaires	30
II – Origine des achats	31
III – Opinions des professionnels	32
IV – Carnets de commandes	34
V – Préoccupations du moment	35
<b>FABRICATION ET/OU RECONDITIONNEMENT DE PALETTES BOIS</b>	<b>36</b>
I – Chiffre d'affaires	36
II – Origine des achats	36
III – Opinions des professionnels	37
IV – Carnets de commandes	39
V – Préoccupations du moment	40

## I. CHIFFRE D'AFFAIRES

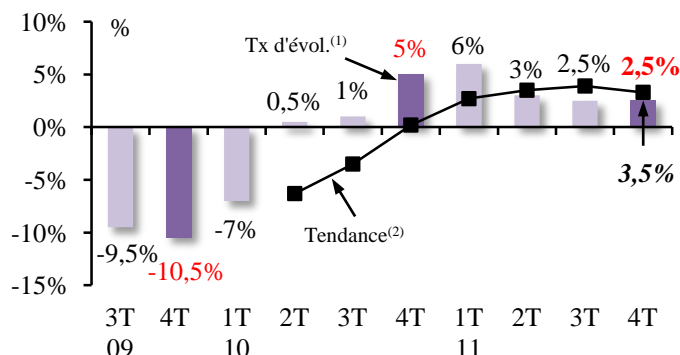
### Evolution du chiffre d'affaires

#### Au global

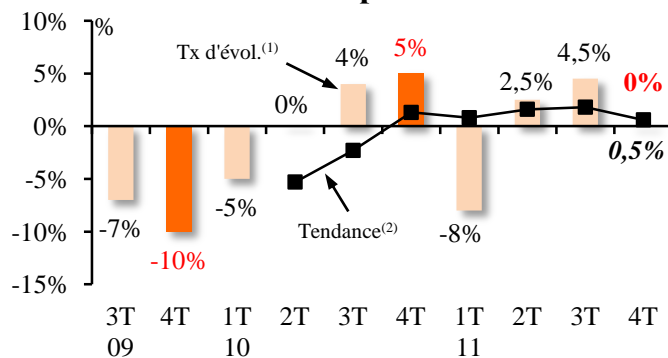


**+ 2 %**  
4T11/4T10

#### En France



#### A l'export

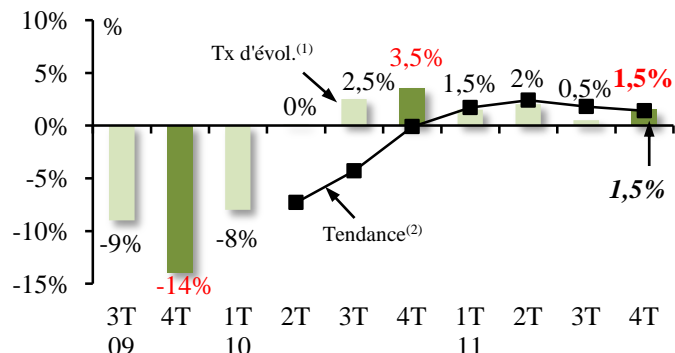


#### Rythme de progression stable en 2011

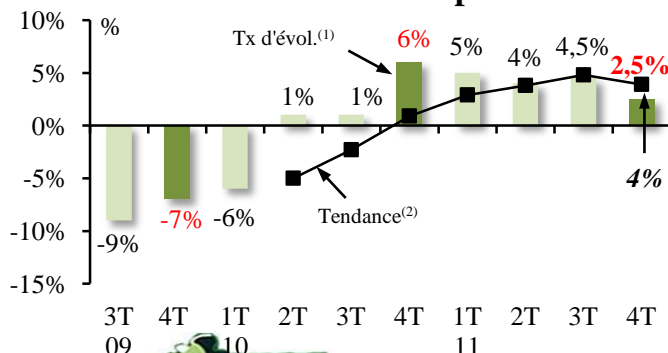
- Rythme de progression de l'activité exploitation-scierie à dominante résineux quasi-inchangé depuis le début de l'année 2011 : + 2 % au cours du 4<sup>ème</sup> trimestre 2011 par rapport au même trimestre 2010.
- Tendance annuelle proche de + 2,5 % à l'issue de l'année 2011.
- Bonne orientation en France mais stagnation à l'export.
- Meilleures performances encore réalisées par les entreprises de plus grande taille.

### Evolution\* du chiffre d'affaires selon la taille des entreprises

#### Entreprises de moins de 20 salariés



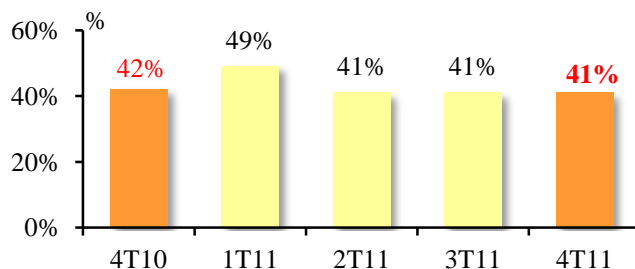
#### Entreprises de 20 salariés et plus



(1) Evolution du trimestre par rapport au même trimestre de l'année précédente

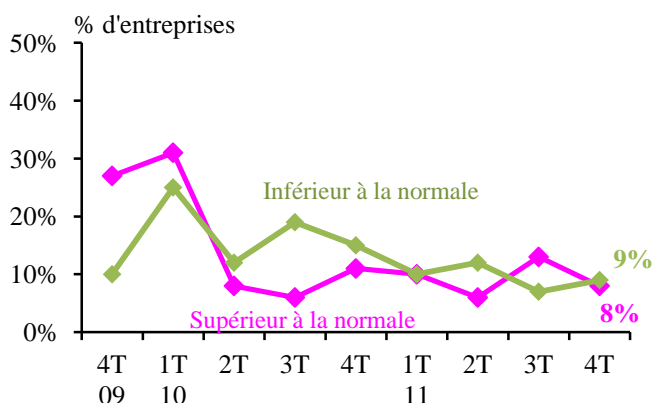
(2) Evolutions sur quatre trimestres cumulés

## Proportion de bois certifiés (PEFC-FSC) dans la production :



## II. OPINIONS DES PROFESSIONNELS

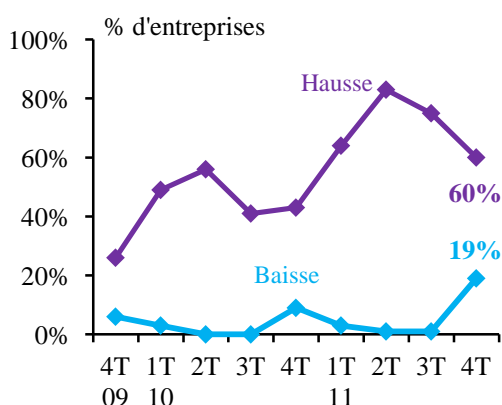
### - Sur le niveau des stocks



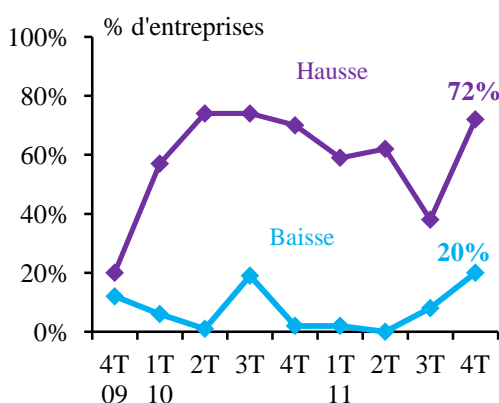
- A nouveau plus de huit professionnels sur dix font état d'un niveau des stocks conforme à la normale.
- Proportion comparable de responsables soulignant un niveau des stocks supérieur à la normale à ceux constatant au contraire un niveau inférieur à la normale.

### - Sur l'orientation des prix d'achat par rapport au trimestre précédent

#### • Résineux (activité dominante)



#### • Feuillus (activité complémentaire)

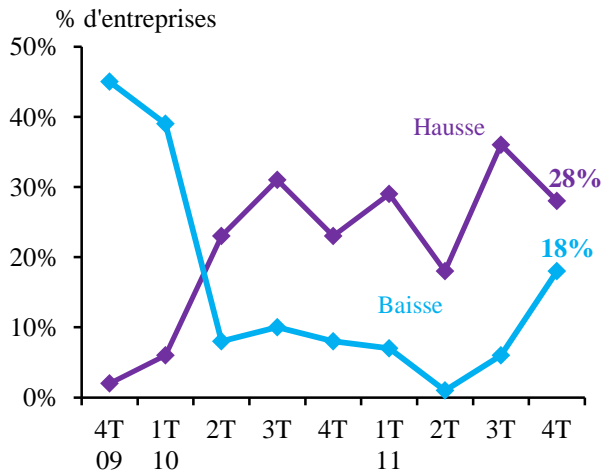


#### • Exotique

Pas concernés

- Prix d'achat toujours en très forte augmentation.
- Tendance plus marquée pour les feuillus que pour les résineux.

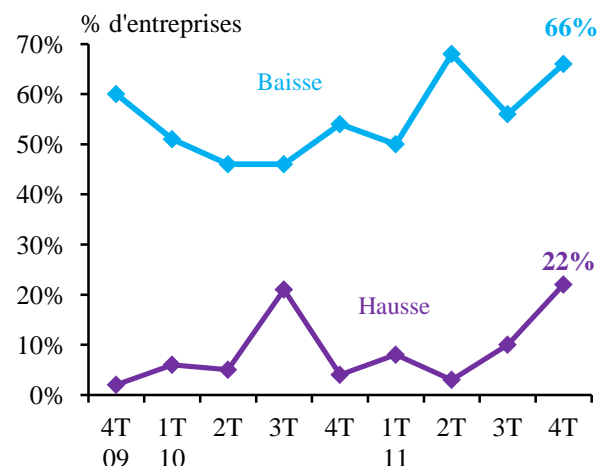
## - Sur l'orientation des prix de vente par rapport au trimestre précédent



- Augmentation du nombre de professionnels observant une baisse de leurs prix de vente. Ils restent cependant moins nombreux que ceux remarquant une hausse.
- En revanche, pour l'activité de l'exploitation - scierie à dominante feuillus, les intervenants se montrent partagés.

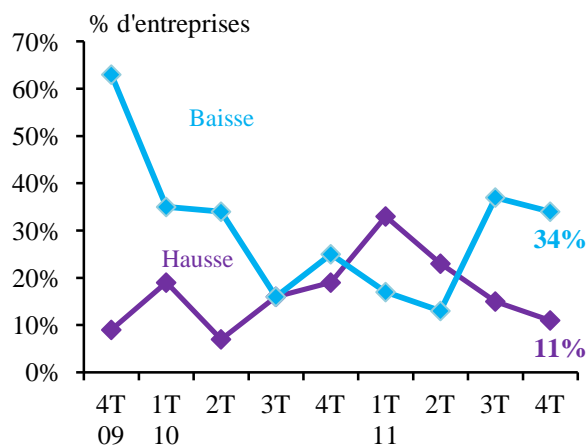
## - Sur l'orientation des marges par rapport au trimestre précédent

- Baisse des marges constatée par les deux tiers des professionnels de l'exploitation-scierie à dominante résineux.
- Avis comparable à celui de leurs confrères de l'exploitation-scierie à dominante feuillus.



## III. CARNETS DE COMMANDES

Evolution des carnets de commandes par rapport au trimestre précédent



Nombre de semaines de travail : **2,6**

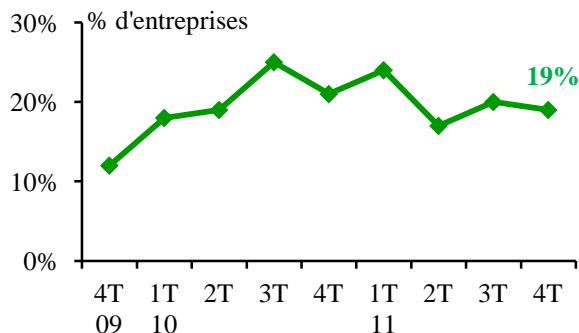
Rappel 3T11 : 2,7

- Nouvelle détérioration des carnets de commandes en fin d'année 2011 : plus d'un tiers des intervenants accusant une baisse de leur plan de charges.
- Léger fléchissement des intentions d'investissement et des intentions d'embauche comparé à la même période de l'année précédente.

### Anticipations

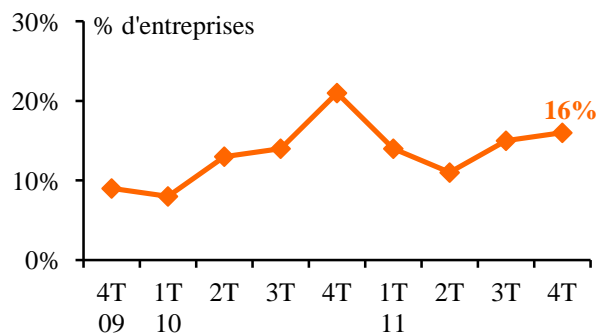
Intentions d'investissement à 6 mois

Entreprises envisageant d'investir



Intentions d'embauche à 6 mois

Entreprises envisageant de recruter



Matériel de production	Transport manutention	Bâtiments (achat, travaux)	Informatique	Autres*	Ensemble
14 %	3 %	3 %	1 %	-	19 %

Remplacement	Accroissement	Les deux	Ensemble
5 %	5 %	6 %	16 %

Total supérieur à 100 % du fait des réponses multiples  
\* petit matériel, terrain, téléphone, ...



## IV. PREOCCUPATIONS DU MOMENT

### TOP 10 des préoccupations des chefs d'entreprise

		% d'entreprises	Evolution du classement à 3 mois d'intervalle
1	Carnets de commandes	50 %	=
2	Difficultés de trésorerie	30 %	=
3	Approvisionnement	22 %	=
4	Charges sociales et fiscales	12 %	=
5	Difficulté de mise en œuvre de la réduction des délais de paiement	11 %	=
6	Pérennité de l'entreprise à court terme	9 %	=
7	Prix d'achat	8 %	+ 2 places
8	Difficultés de recrutement	6 %	=
9	Innovation et progrès technique	5 %	Entrée
10	Contraintes règlementaires et environnementales	5 %	- 3 places

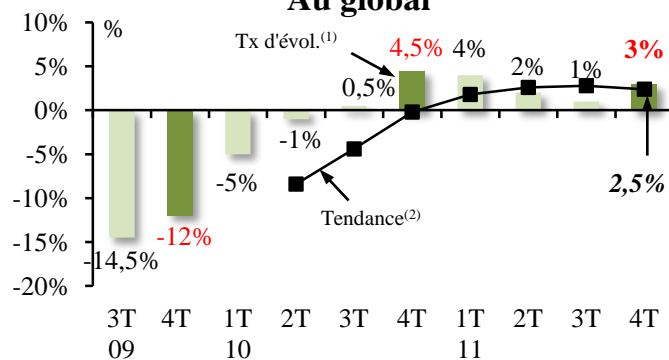
*Total supérieur à 100 % du fait des réponses multiples*

- Compte tenu de la persistance de la dégradation de leurs carnets de commandes, professionnels particulièrement soucieux à ce propos.
- Intervenants également inquiets de l'état de leur trésorerie et des difficultés d'approvisionnement.

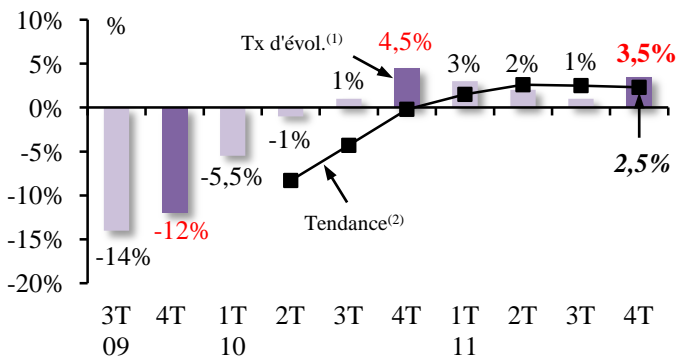
## I. CHIFFRE D'AFFAIRES

### Evolution\* du chiffre d'affaires

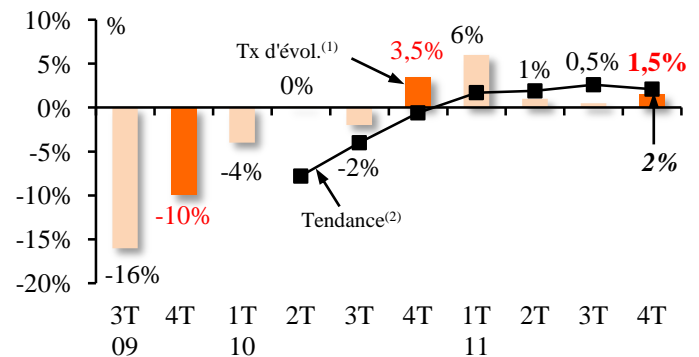
#### Au global



#### En France



#### A l'export

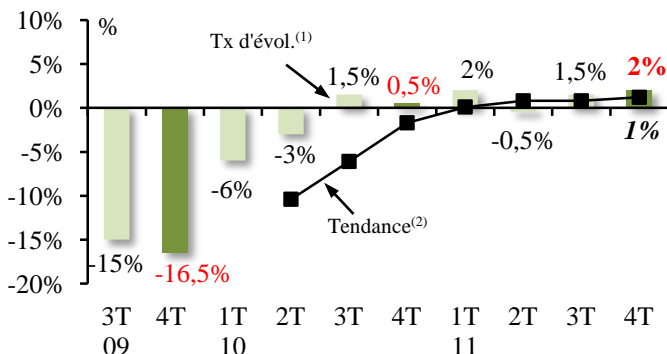


### Accélération de la croissance en fin d'année

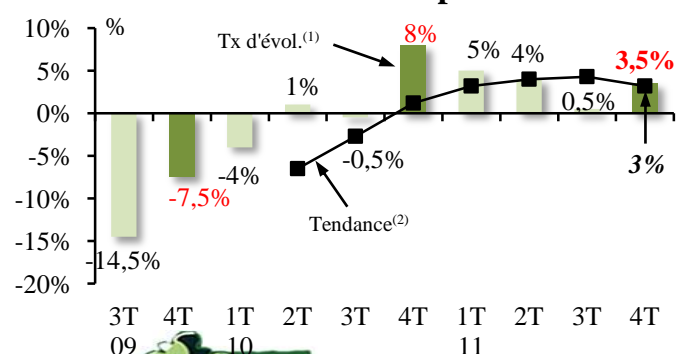
- Accélération de la croissance de l'activité exploitation-scieirie à dominante feuillus au 4<sup>ème</sup> trimestre 2011 : + 3 % par rapport au même trimestre de l'année précédente.
- Rythme d'évolution proche de + 3 % sur l'ensemble de l'année 2011.
- Taux de croissance désormais un peu plus élevé que celui de l'exploitation-scieirie à dominante résineux.
- Meilleures performances en France qu'à l'export.
- Croissance plus soutenue pour les plus grandes structures.

### Evolution\* du chiffre d'affaires selon la taille des entreprises

#### Entreprises de moins de 20 salariés



#### Entreprises de 20 salariés et plus

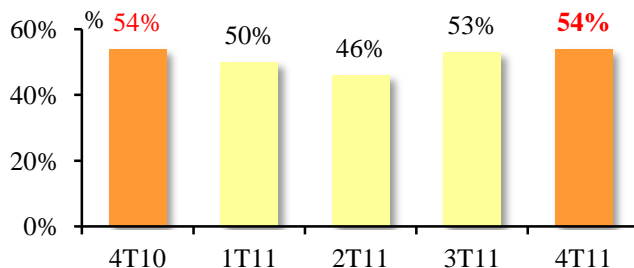


(1) Evolution du trimestre par rapport au même trimestre de l'année précédente

(2) Evolutions sur quatre trimestres cumulés

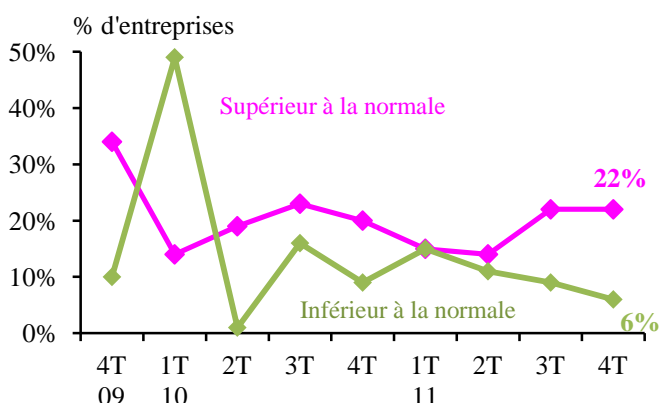


## Proportion de bois certifiés (PEFC-FSC) dans la production :



## II. OPINIONS DES PROFESSIONNELS

### - Sur le niveau des stocks



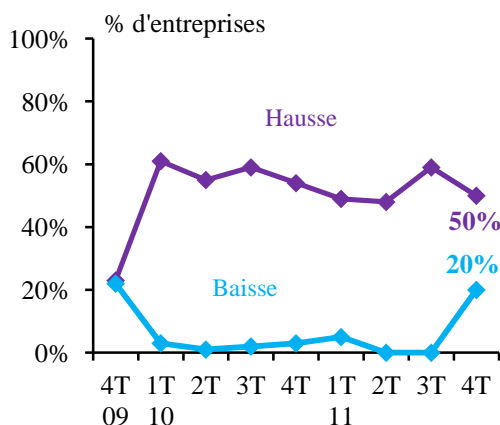
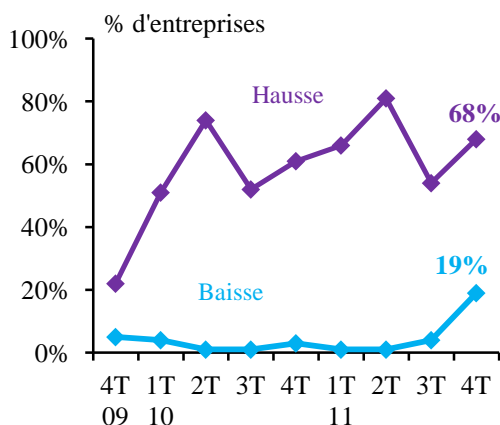
- Niveau des stocks conforme à la normale pour sept responsables de l'exploitation-scierie à dominante feuillus sur dix.
- Responsables trouvant des stocks supérieurs à la normale toujours plus nombreux que ceux observant un niveau inférieur à la normale.

### - Sur l'orientation des prix d'achat par rapport au trimestre précédent

• **Feuillus**  
(activité dominante)

• **Résineux**  
(activité complémentaire)

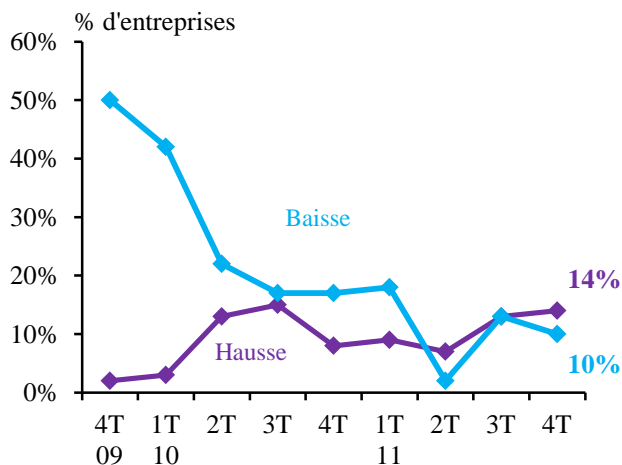
• **Exotique**



Pas concernés

- Forte augmentation du nombre de professionnels de l'exploitation-scierie à dominante feuillus remarquant une hausse des prix des feuillus.

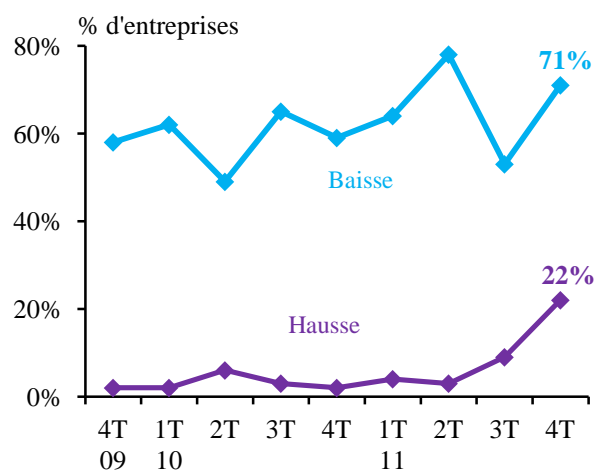
## - Sur l'orientation des prix de vente par rapport au trimestre précédent



- Professionnels de l'exploitation-scieirie à dominante feuillus divisés à propos de l'orientation des prix de vente.
- Constat différent de l'exploitation-scieirie à dominante résineux (hausse plus marquée de cet indicateur).

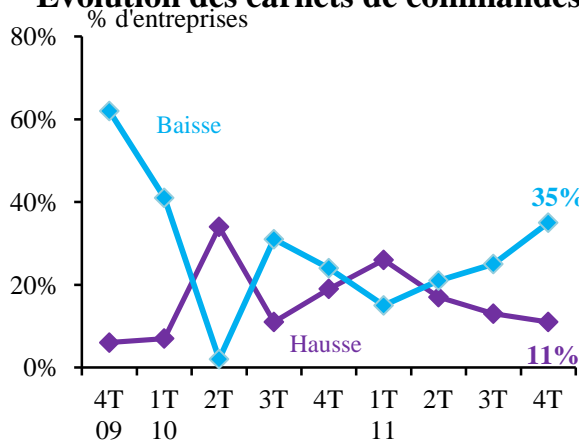
## - Sur l'orientation des marges par rapport au trimestre précédent

- Baisse des marges soulignée par l'essentiel des professionnels en fin d'année 2011.
- Dégradation à nouveau proche de celle observée pour l'exploitation-scieirie à dominante résineux.



## III. CARNETS DE COMMANDES

### Evolution des carnets de commandes par rapport au trimestre précédent



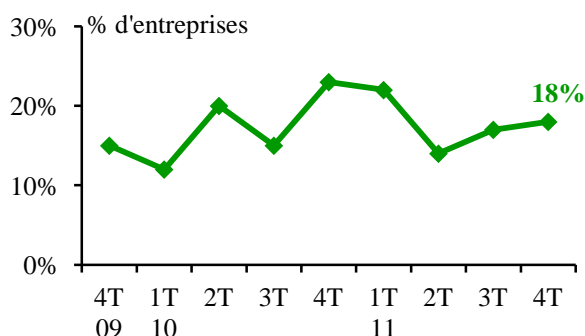
Nombre de semaines de travail :  
**2,9**  
Rappel  
3T11  
3

- Détérioration marquée des carnets de commandes lors de l'automne, comme pour l'exploitation-sciérie à dominante résineux,
- Baisse des intentions d'investissement émanant des professionnels de l'exploitation-sciérie à dominante feuillus à un an d'intervalle.
- Stabilisation des intentions d'embauche sur cette période.

### Anticipations

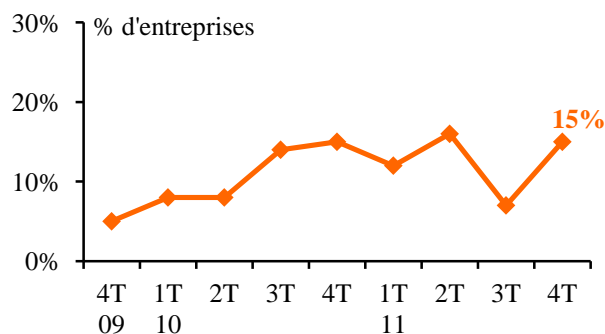
#### Intentions d'investissement à 6 mois

##### Entreprises envisageant d'investir



#### Intentions d'embauche à 6 mois

##### Entreprises envisageant de recruter



Matériel de production	Transport manutention	Bâtiments (achat, travaux)	Informatique	Autres*	Ensemble
14 %	1 %	6 %	-	-	<b>18 %</b>

Remplacement	Accroissement	Les deux	Ensemble
3 %	11 %	1 %	<b>15 %</b>

Total supérieur à 100 % du fait des réponses multiples

\* petit matériel, terrain, téléphone, ...

## IV. PREOCCUPATIONS DU MOMENT

### TOP 10 des préoccupations des chefs d'entreprise

		% d'entreprises	Evolution du classement à 3 mois d'intervalle
1	Carnets de commandes	49 %	=
2	Difficultés de trésorerie	44 %	=
3	Difficultés de la mise en œuvre de la réduction de délais de paiement	22 %	+ 3 places
4	Approvisionnement	15 %	- 1 place
5	Charges sociales et fiscales	13 %	- 1 place
6	Innovation et progrès technique	12 %	+ 3 places
7	Pérennité de l'entreprise à court terme	11 %	- 2 places
8	Contraintes règlementaires et environnementales	8 %	- 1 place
9	Relation avec les banques	5 %	- 1 place
10	Transmission d'entreprise	4 %	=

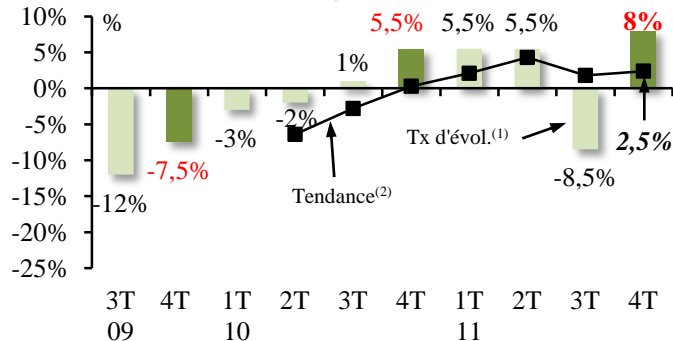
*Total supérieur à 100 % du fait des réponses multiples*

- Professionnels toujours inquiets de l'état de leurs carnets de commandes qui se détériore ce trimestre.
- Taux de citation également élevé pour les difficultés de trésorerie.

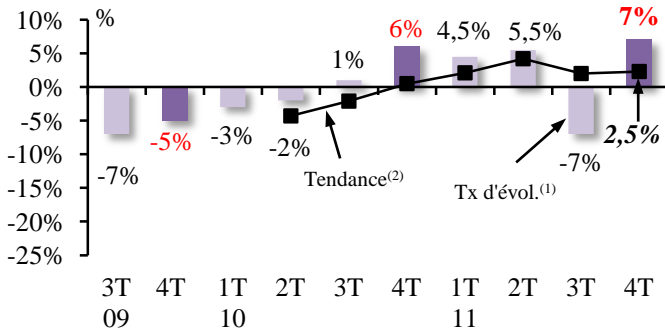
## I. CHIFFRE D'AFFAIRES

### Evolution\* du chiffre d'affaires

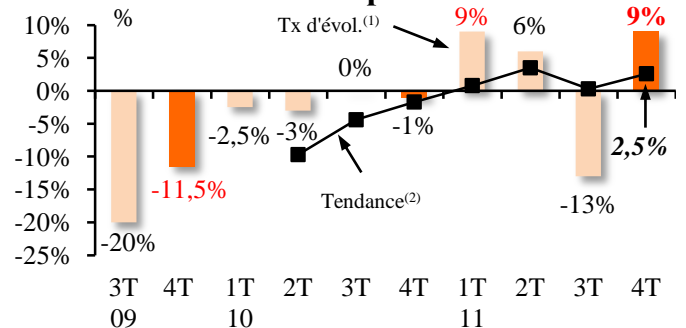
#### Au global



#### En France



#### A l'export

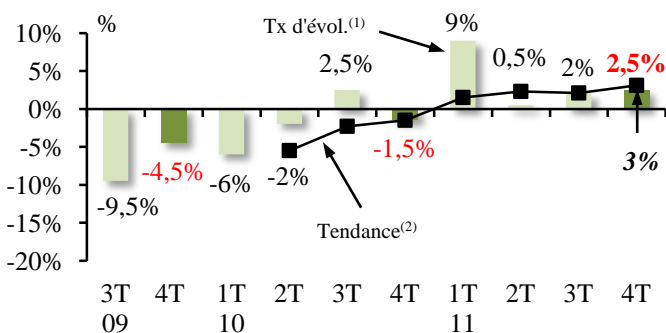


### Regain d'activité en fin d'année

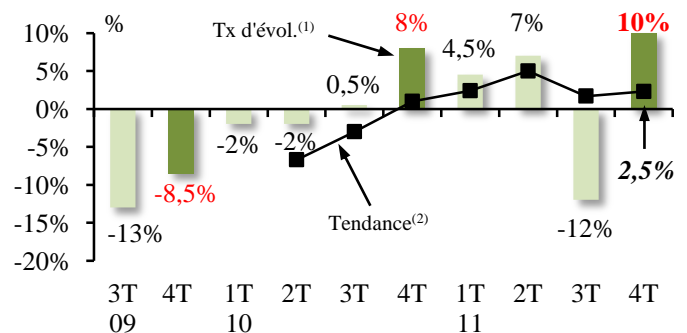
- Suite à un été morose, reprise sensible de l'activité de la fabrication de parquets massifs en fin d'année 2011. Chiffre d'affaires progressant de + 8 % entre le 4<sup>ème</sup> trimestre 2010 et le 4<sup>ème</sup> trimestre 2011.
- Tendance annuelle positive (+ 2,5 %) du trimestre sous revue.
- Hausse marquée tant à l'export qu'en France.
- Croissance nettement plus soutenue pour les plus grandes entreprises que pour leurs consocérateurs de moins de 20 salariés.

### Evolution\* du chiffre d'affaires selon la taille des entreprises

#### Entreprises de moins de 20 salariés



#### Entreprises de 20 salariés et plus

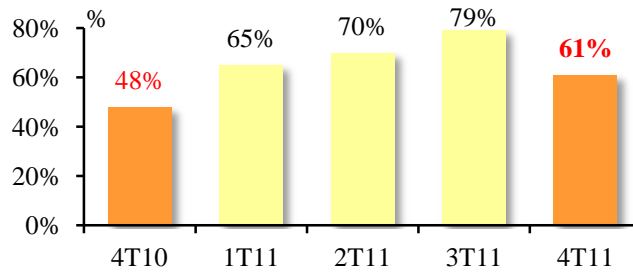


(1) Evolution du trimestre par rapport au même trimestre de l'année précédente

(2) Evolutions sur quatre trimestres cumulés

# FABRICATION DE PARQUETS MASSIFS

Proportion de bois certifiés (PEFC-FSC) dans la production :



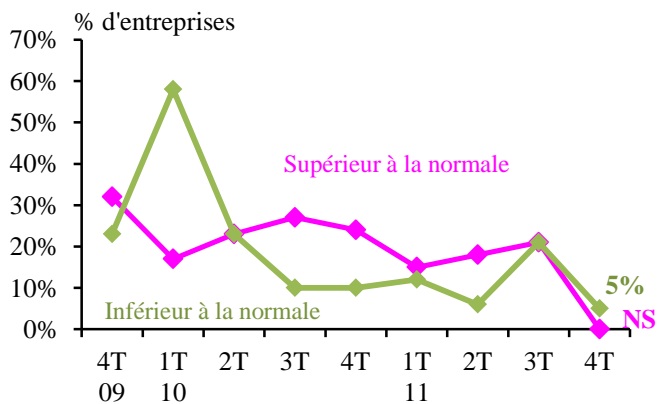
## II. ORIGINE DES ACHATS

Répartition des achats de bois au 4T11

	Moins de 20 salariés	20 salariés et plus	Ensemble
Bois d'origine française	96 %	96 %	96 %
Résineux d'importation	1 %	-	0,5 %
Feuillus d'importation	3 %	4 %	3,5 %
Ensemble	100 %	100 %	100 %

## III. OPINIONS DES PROFESSIONNELS

### - Sur le niveau des stocks



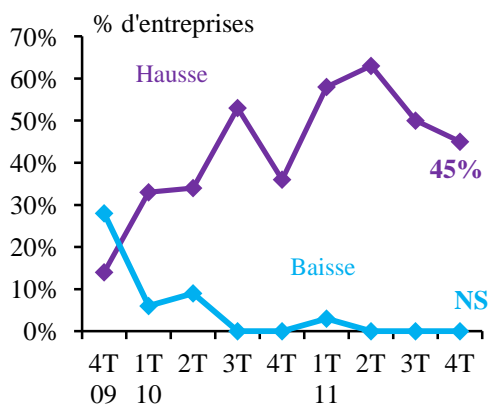
- La quasi-totalité des intervenants constatant un niveau des stocks conforme à la normale.
- Part des professionnels dont le niveau des stocks est inférieur à la normale désormais plus élevée à ceux observant un niveau supérieur à la normale.

### - Sur l'orientation des prix d'achat par rapport au trimestre précédent

#### • Feuillus

#### • Résineux

#### • Exotique

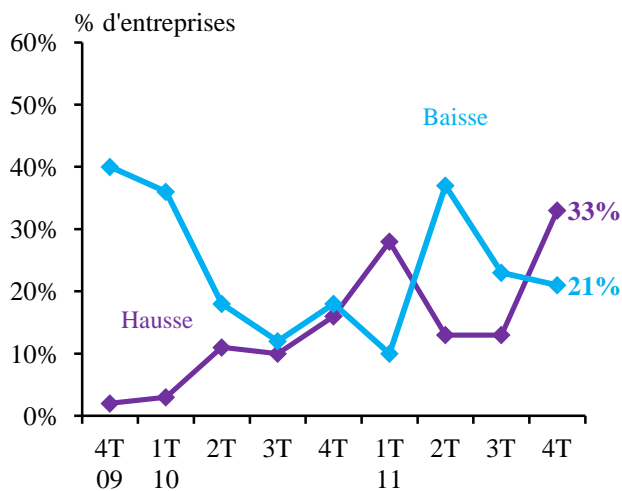


Pas concernés

Pas concernés

- Part toujours importante des fabricants de parquets massifs constatant une hausse des prix d'achat des feuillus à trois mois d'intervalle.

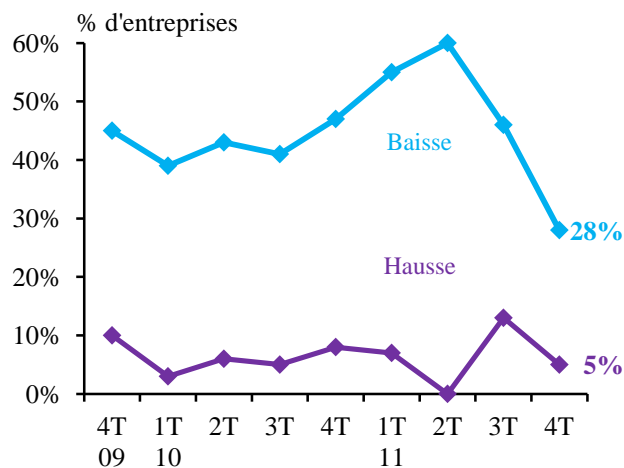
## - Sur l'orientation des prix de vente par rapport au trimestre précédent



- Intervenants constatant une hausse de leurs prix de vente désormais plus nombreux que ceux remarquant au contraire une baisse de cet indicateur.

## - Sur l'orientation des marges par rapport au trimestre précédent

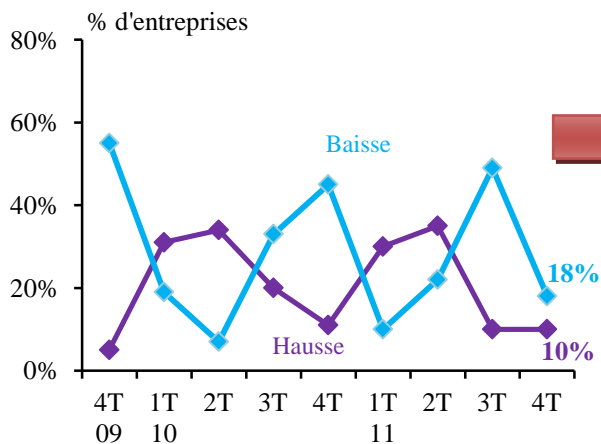
- Détérioration des marges constatée désormais par moins de 30 % des professionnels, contre 50 % il y a 3 mois et 60 % il y a 6 mois.
- Seuls 5 % d'entre eux soulignent, au contraire, une hausse de cet indicateur.





## IV. CARNETS DE COMMANDES

### Evolution des carnets de commandes par rapport au trimestre précédent



Nombre de semaines de travail :

**3,6**

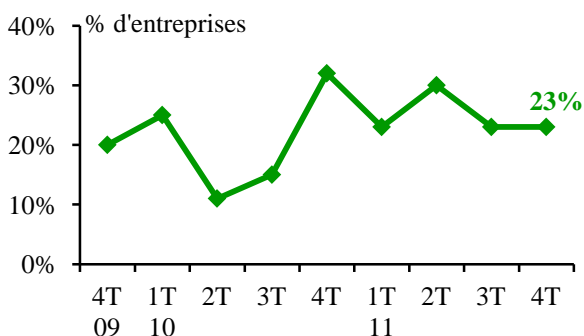
Rappel  
3T11  
4.4

- Dégradation plus limitée des carnets de commandes à l'issue de l'année 2011.
- Constat qui concerne l'activité en France et à l'export.
- Fléchissement simultané des intentions d'investissement et d'embauche lors de l'automne.

### Anticipations

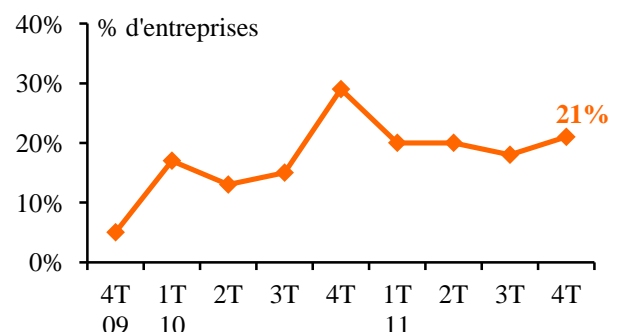
#### Intentions d'investissement à 6 mois

##### Entreprises envisageant d'investir



#### Intentions d'embauche à 6 mois

##### Entreprises envisageant de recruter



Matériel de production	Transport manutention	Bâtiments (achat, travaux)	Informatique	Autres*	Ensemble
21 %	3 %	5 %	-	-	<b>23 %</b>

Remplacement	Accroissement	Les deux	Ensemble
-	21 %	-	<b>21 %</b>

Total supérieur à 100 % du fait des réponses multiples

\* petit matériel, terrain, téléphone, ...

## V. PREOCCUPATIONS DU MOMENT

### TOP 10 des préoccupations des chefs d'entreprise

		% d'entreprises	Evolution du classement à 3 mois d'intervalle
1	Carnets de commandes	69 %	=
2	Prix d'achat des matières premières	33 %	+ 7 places
3	Difficultés de trésorerie	25 %	- 1 place
4	Relation avec les banques	21 %	+ 3 places
5	Pérennité de l'entreprise à court terme	18 %	- 1 place
6	Concurrence des pays émergents	15 %	Entrée
6	Difficultés de recrutement	15 %	Entrée
7	Approvisionnement	8 %	+ 1 place
8	Charges sociales et fiscales	8 %	- 5 places
9	Economie mondiale / Conjoncture	5 %	- 4 places
10	Stabilité du marché	5 %	=

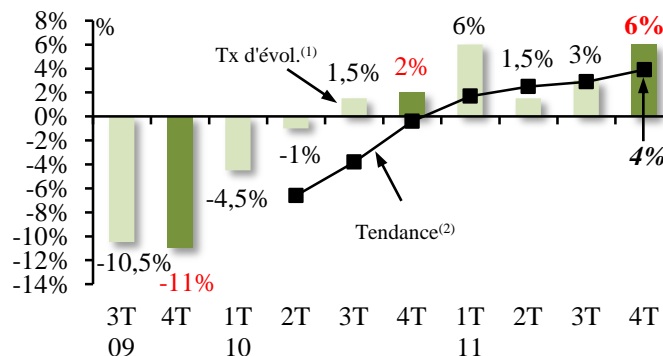
*Total supérieur à 100 % du fait des réponses multiples*

- L'état de leurs carnets de commandes reste la principale préoccupation des professionnels de la fabrication de parquets.
- Les intervenants interrogés se montrent également inquiets à propos du prix d'achat des matières premières.

## I. CHIFFRE D'AFFAIRES

### Evolution\* du chiffre d'affaires

#### Au global



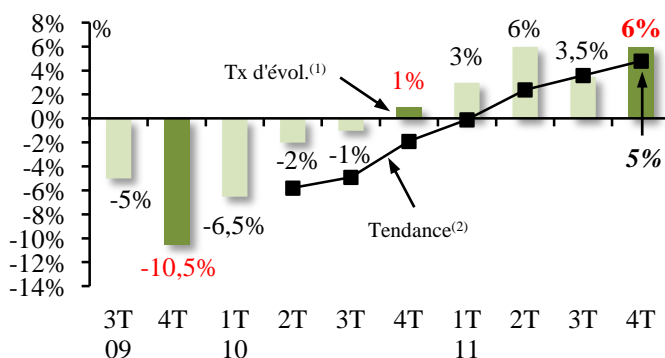
+ 6 %  
4T11/4T10

#### Fin d'année dynamique

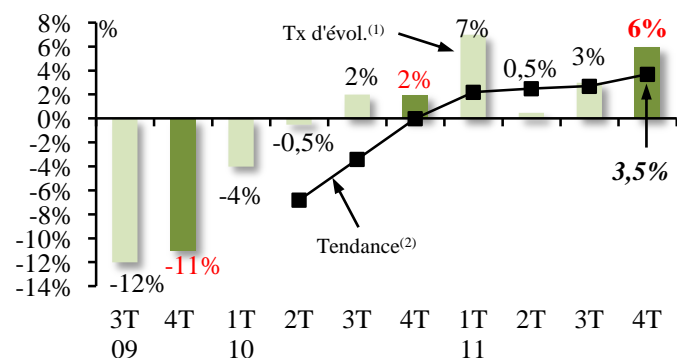
- Bonnes performances de l'activité de la fabrication de charpentes et autres menuiseries en fin d'année 2011. Progression du chiffre d'affaires de + 6 % au cours du 4<sup>ème</sup> trimestre 2011 par rapport au même trimestre de l'année précédente.
- Taux d'évolution annuel avoisinant + 4 % à l'issue du trimestre.
- Résultats à nouveau comparables selon la taille des entreprises.

### Evolution\* du chiffre d'affaires selon la taille des entreprises

#### Entreprises de moins de 20 salariés



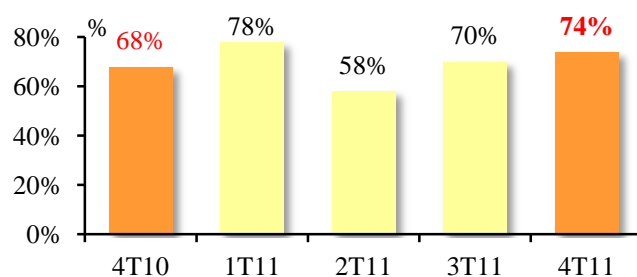
#### Entreprises de 20 salariés et plus



(1) Evolution du trimestre par rapport au même trimestre de l'année précédente

(2) Evolutions sur quatre trimestres cumulés

Proportion de bois certifiés (PEFC-FSC) dans la production :



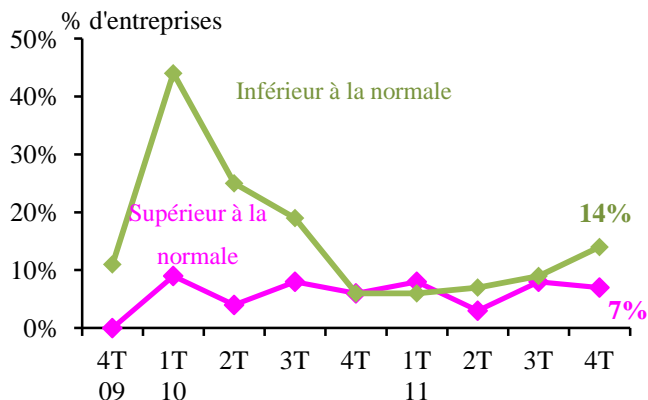
## II. ORIGINE DES ACHATS

Répartition des achats de bois au 4T11

	Moins de 20 salariés	20 salariés et plus	Ensemble
Bois d'origine française	49 %	31 %	35 %
Résineux d'importation	24 %	48 %	42 %
Feuillus d'importation	6 %	7 %	7 %
Bois exotique	21 %	14 %	16 %
Ensemble	100 %	100 %	100 %

## III. OPINIONS DES PROFESSIONNELS

### - Sur le niveau des stocks (en % d'entreprises)



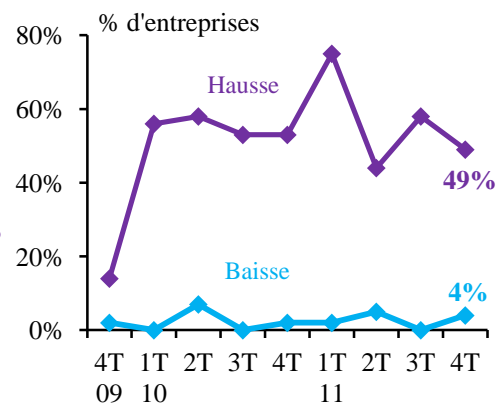
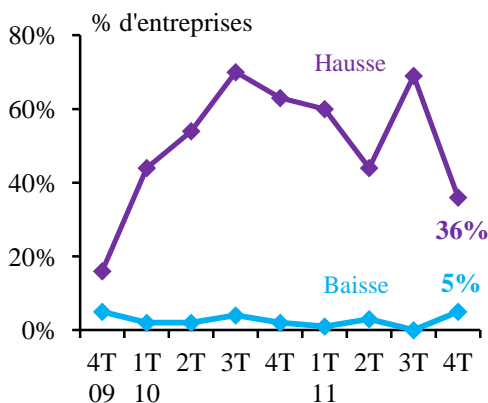
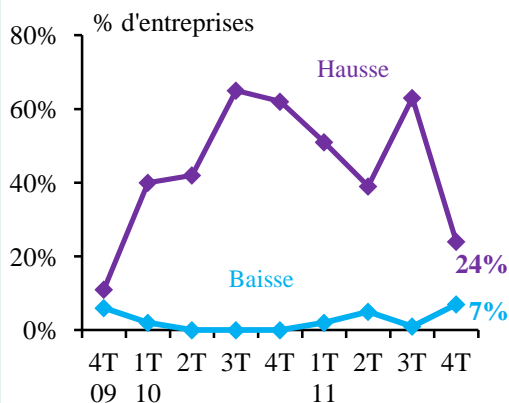
- Niveau des stocks conforme à la normale pour plus de huit responsables interrogés sur dix.
- Nombre un peu plus élevé d'intervenants ayant des stocks inférieurs à la normale à ceux ayant des stocks supérieurs à la normale.

### - Sur l'orientation des prix d'achat par rapport au trimestre précédent

#### • Feuillus

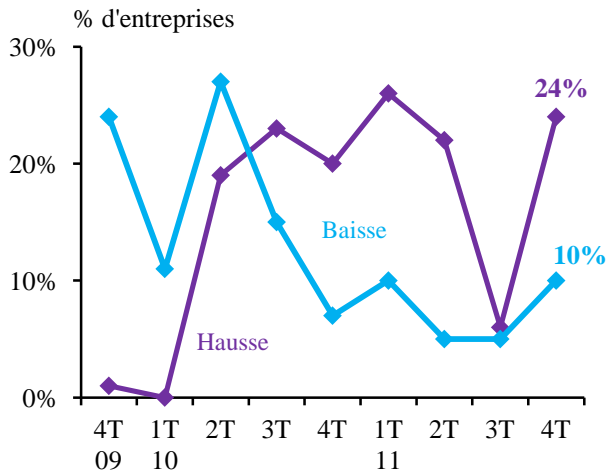
#### • Résineux

#### • Exotique



- Contraction du nombre de professionnels soulignant une hausse des prix.
- Constat établi notamment pour le feuillus et le résineux.

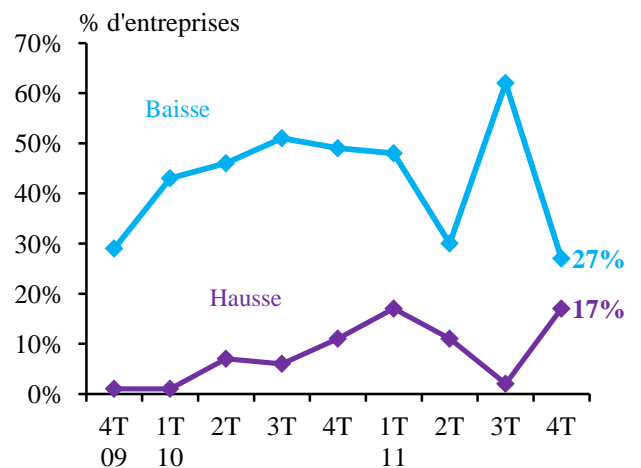
## - Sur l'orientation des prix de vente par rapport au trimestre précédent



- Près des deux tiers des professionnels font état d'une stabilité des prix de vente lors de l'été.
- Un quart des dirigeants constate une hausse de cet indicateur et seulement 10 % remarquent une baisse.

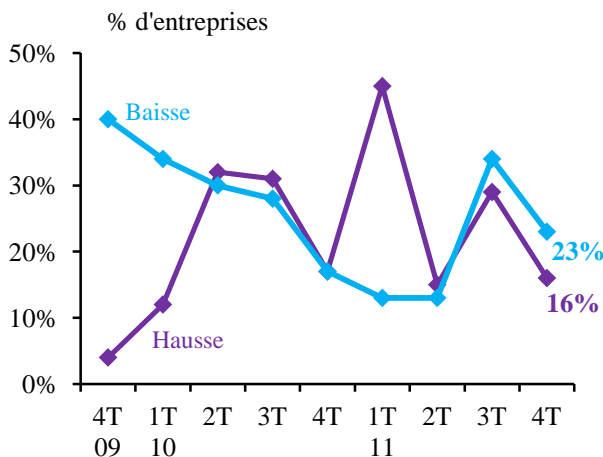
## - Sur l'orientation des marges par rapport au trimestre précédent

- Limitation du nombre d'intervenants constatant une baisse de leur marge en fin d'année 2011 : plus de 27 % d'entre eux, soit deux fois moins qu'au cours de l'été.
- Hausse de cet indicateur constatée par 17 % des professionnels.



## IV. CARNETS DE COMMANDES

Evolution des carnets de commandes par rapport au trimestre précédent



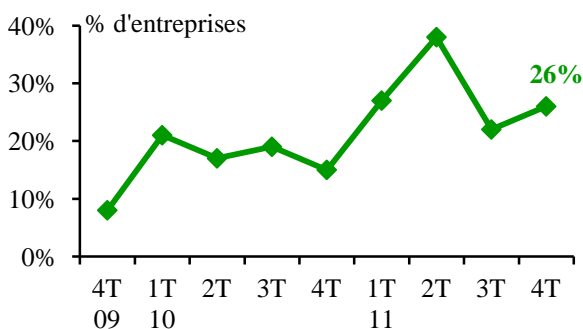
Nombre de semaines de travail : **10,2**  
Rappel 3T11 : 10.5

- Opinion des professionnels de la fabrication de charpentes et autres menuiseries toujours partagée en ce qui concerne l'état des carnets de commandes à l'issue de l'année 2011.
- Forte augmentation des intentions d'investissement à un an d'intervalle.
- Augmentation également des intentions d'embauche sur cette période.

### Anticipations

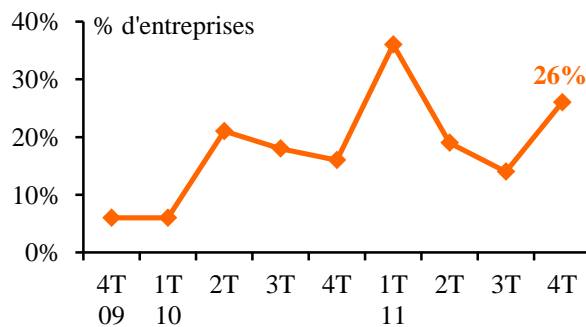
#### Intentions d'investissement à 6 mois

Entreprises envisageant d'investir



#### Intentions d'embauche à 6 mois

Entreprises envisageant de recruter



Matériel de production	Transport manutention	Bâtiments (achat, travaux)	Informatique	Autres*	Ensemble
23 %	8 %	6 %	2 %	-	22 %

Remplacement	Accroissement	Les deux	Ensemble
4 %	19 %	3 %	26 %

Total supérieur à 100 % du fait des réponses multiples

\* petit matériel, terrain, téléphone, ...



## V. PREOCCUPATIONS DU MOMENT

### TOP 10 des préoccupations des chefs d'entreprise

		% d'entreprises	Evolution du classement à 3 mois d'intervalle
1	Carnets de commandes	51 %	=
2	Charges sociales et fiscales	29 %	+ 2 places
3	Difficultés de trésorerie	25 %	- 1 place
4	Difficultés de recrutement	25 %	+ 5 places
5	Prix des matières premières	19 %	=
6	Difficultés de mise en œuvre de la réduction des délais de paiement	15 %	- 3 places
7	Pérennité de l'entreprise à court terme	14 %	Entrée
8	Relations avec les banques	14 %	- 2 places
9	Approvisionnement	13 %	Entrée
10	Contraintes règlementaires et environnementales	8 %	- 2 places

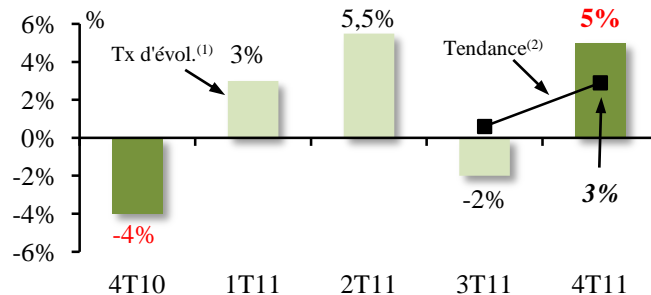
*Total supérieur à 100 % du fait des réponses multiples*

- Fabricants de charpentes et autres menuiseries toujours très soucieux par leurs carnets de commandes.
- Inquiétude plus modérée en ce qui concerne les charges sociales et fiscales, les difficultés de trésorerie ainsi que les difficultés de recrutement.



## I. CHIFFRE D'AFFAIRES

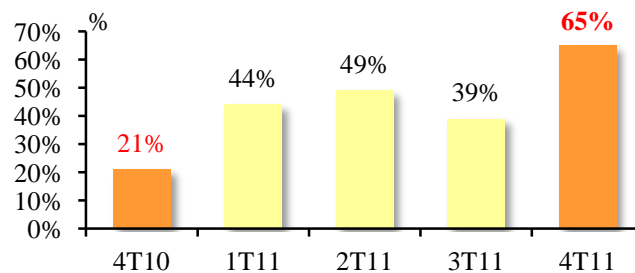
### Evolution du chiffre d'affaires



### En hausse

- La détérioration de l'activité de la fabrication d'emballages légers observée cet été laisse place à une reprise en fin d'année. Hausse de 5 % du chiffre d'affaires entre le 4<sup>ème</sup> trimestre 2010 et le 4<sup>ème</sup> trimestre 2011.
- Rythme annuel de progression proche de + 3 % en 2011.
- Regain d'activité nettement plus marqué que pour la fabrication d'emballages industriels.

### Proportion de bois certifiés (PEFC-FSC) dans la production



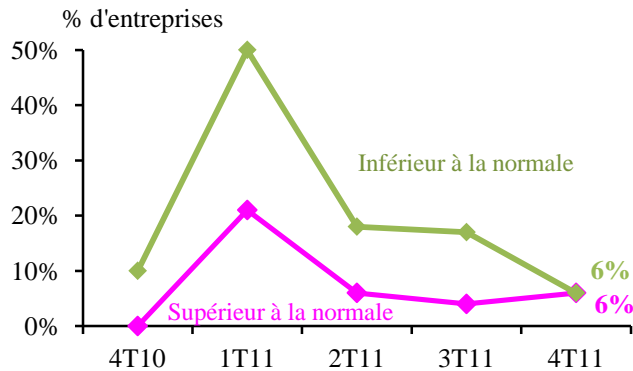
## II. ORIGINE DES ACHATS

### Répartition des achats de bois au 4T11

	Ensemble
Résineux	32 %
Feuillus durs	1 %
Feuillus tendres	67 %
Ensemble	100 %

## III. OPINIONS DES PROFESSIONNELS

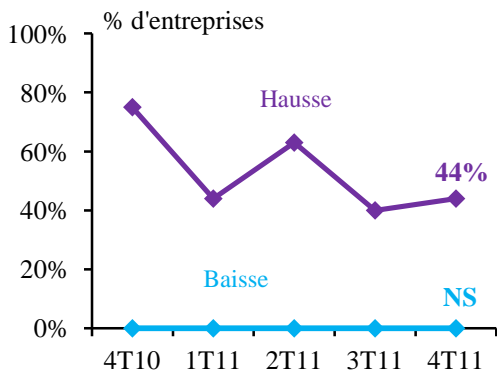
### - Sur le niveau des stocks



- La grande majorité des professionnels constatant un niveau des stocks conforme à la normale.
- Part identique entre les intervenants remarquant un niveau des stocks supérieur à la normale et ceux soulignant un niveau des stocks inférieur à la normale.

### - Sur l'orientation des prix d'achat par rapport au trimestre précédent

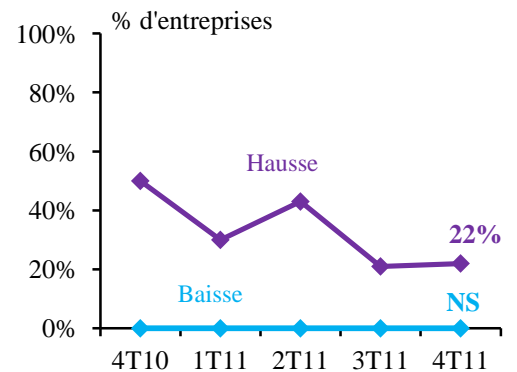
#### • Résineux



#### • Feuillus durs

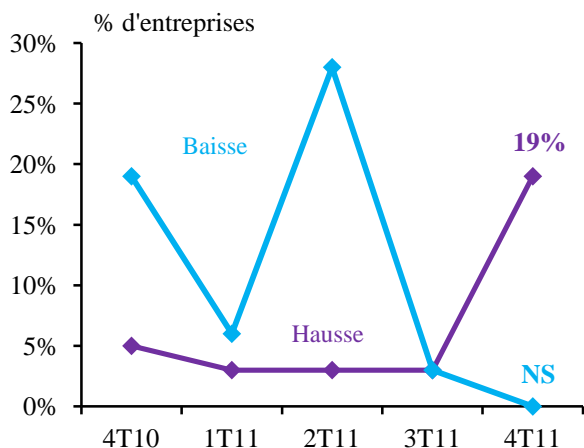
Pas concernés

#### • Feuillus tendres



- Stabilisation du nombre d'intervenants remarquant une hausse des prix d'achat des résineux et des feuillus tendres à trois mois d'intervalle.

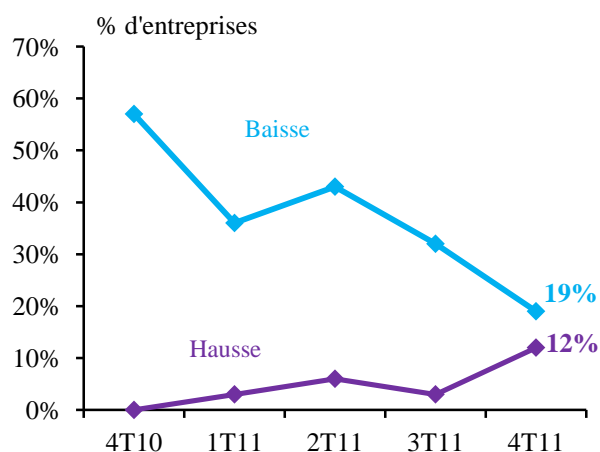
## - Sur l'orientation des prix de vente par rapport au trimestre précédent



- Stagnation des prix de vente pour 80 % des professionnels.
- Forte augmentation du nombre d'intervenants constatant une hausse de cet indicateur : désormais 19 %.

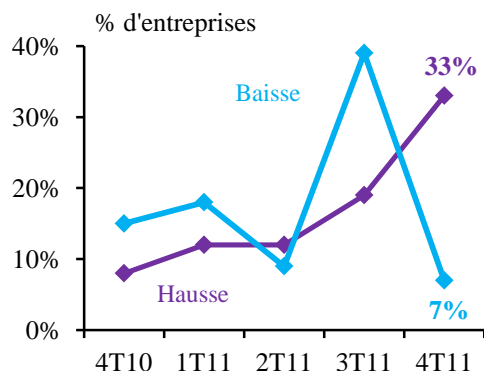
## - Sur l'orientation des marges par rapport au trimestre précédent

- Avis désormais plus nuancé concernant l'orientation des marges.
- Baisse constatée par moins de 20 % des intervenants, soit une part un peu plus élevée que ceux faisant une hausse (12%).



## IV. CARNETS DE COMMANDES

### Evolution des carnets de commandes par rapport au trimestre précédent



Nombre de semaines de travail :

**2,5**

Rappel

3T11

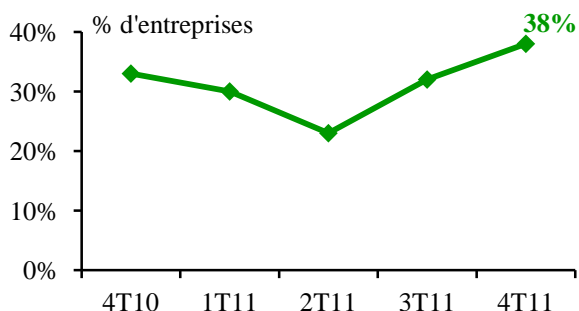
1.6

- Nette amélioration de l'état des carnets de commandes à l'issue de l'été. Part désormais nettement plus importante de professionnels faisant état d'une hausse de leur plan de charges (33 %) que d'une baisse (7 %).
- A un an d'intervalle, progression des intervenants projetant d'investir dans les mois à venir.
- Proportion de responsables prévoyant de recruter également en hausse à l'issue de l'année.

### Anticipations

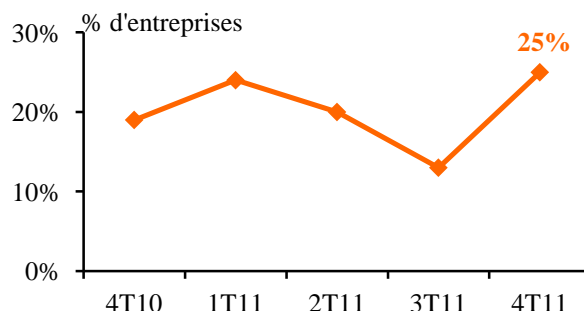
#### Intentions d'investissement à 6 mois

Entreprises envisageant d'investir



#### Intentions d'embauche à 6 mois

Entreprises envisageant de recruter



Matériel de production	Transport manutention	Bâtiments (achat, travaux)	Informatique	Autres*	Ensemble
13 %	19 %	7 %	-	-	38 %

Remplacement	Accroissement	Les deux	Ensemble
13 %	6 %	6 %	25 %

Total supérieur à 100 % du fait des réponses multiples

\* petit matériel, terrain, téléphone, ...

## V. PREOCCUPATIONS DU MOMENT

### TOP 10 des préoccupations des chefs d'entreprise

		% d'entreprises	Evolution du classement à 3 mois d'intervalle
1	Carnets de commandes	54 %	=
2	Hausse des prix des matières premières	38 %	+ 3 places
3	Difficultés de recrutement	23 %	Entrée
4	Charges sociales et fiscales	23 %	+ 3 places
5	Difficultés de trésorerie	15 %	- 3 places
6	Pérennité de l'entreprise à court terme	15 %	Entrée
7	Approvisionnement	15 %	- 4 places
8	Conjoncture économique	8 %	- 4 places
9	Relations avec les banques	6 %	- 3 places
10	Santé financière des clients	5 %	- 1 place

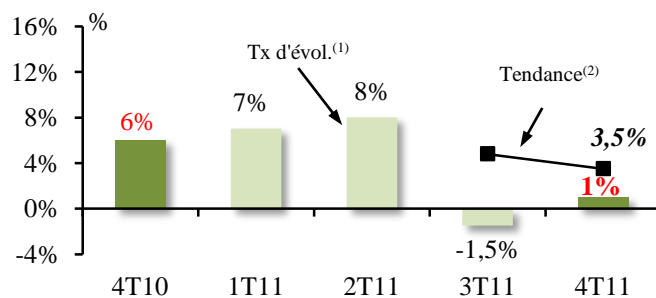
*Total supérieur à 100 % du fait des réponses multiples*

- Malgré l'amélioration actuelle de l'état de leurs carnets de commandes, professionnels de la fabrication d'emballages légers toujours très soucieux à ce propos.

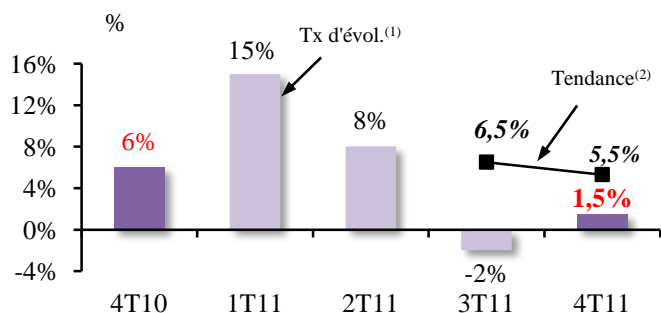
# FABRICATION DE CAISSES ET D'EMBALLAGES INDUSTRIELS

## I. CHIFFRE D'AFFAIRES

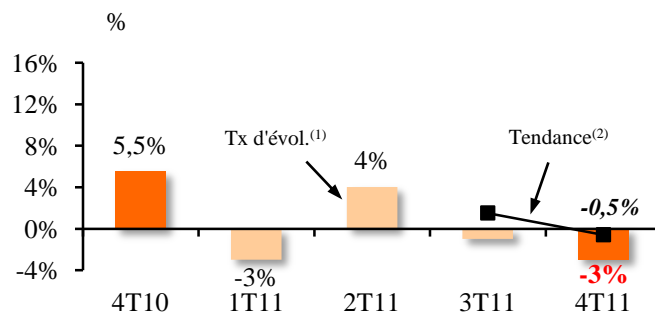
### Evolution\* du chiffre d'affaires Au global



### En France



### A l'export



### Raffermissement de l'activité en fin d'année

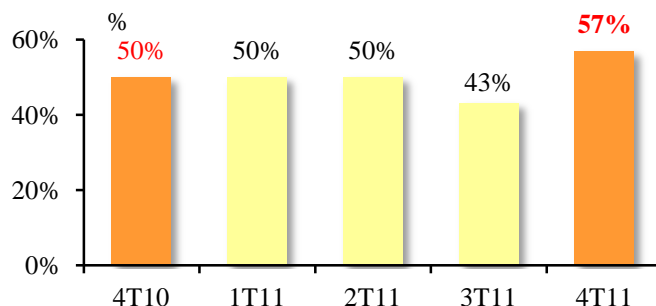
- Après une saison estivale en léger repli, raffermissement de l'activité de la fabrication de caisses et d'emballages industriels lors de l'automne. Progression de + 1 % du chiffre d'affaires au 4<sup>ème</sup> trimestre 2011 par rapport au 4<sup>ème</sup> trimestre 2010.
- Tendance annuelle proche de 3,5 % en 2011.
- Regain d'activité uniquement en France. En revanche, activité morose à l'export.

<sup>(1)</sup> Evolution du trimestre par rapport au même trimestre de l'année précédente

<sup>(2)</sup> Evolutions sur quatre trimestres cumulés

# FABRICATION DE CAISSES ET D'EMBALLAGES INDUSTRIELS

**Proportion de bois certifiés (PEFC-FSC) dans la production :**



## II. ORIGINE DES ACHATS

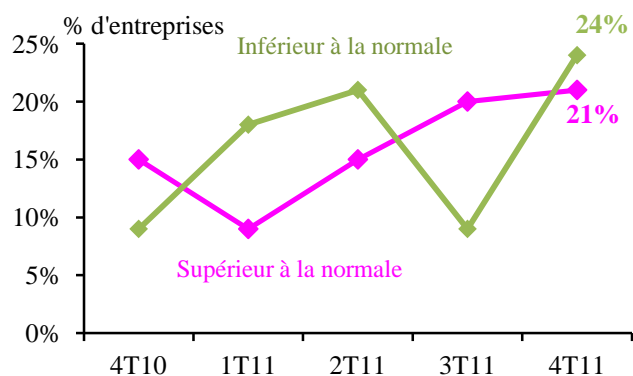
**Répartition des achats de bois au 4T11**

	Ensemble
Résineux	52 %
Feuillus durs	39 %
Feuillus tendres	8 %
Bois exotique	1 %
Ensemble	100 %

# FABRICATION DE CAISSES ET D'EMBALLAGES INDUSTRIELS

## III. OPINIONS DES PROFESSIONNELS

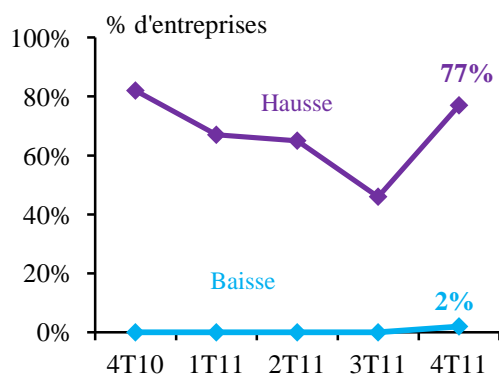
### - Sur le niveau des stocks



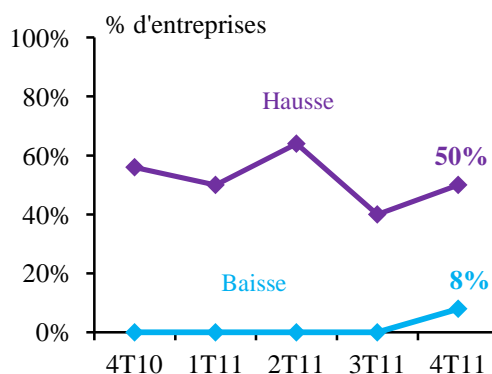
- Proportion d'intervenants dont les stocks sont inférieurs à la normale désormais un peu plus élevée que ceux dont les stocks sont supérieurs à la normale.
- La moitié des professionnels témoignant d'un niveau de stocks conforme à la normale.

### - Sur l'orientation des prix d'achat par rapport au trimestre précédent

#### • Résineux



#### • Feuillus durs



#### • Feuillus tendres

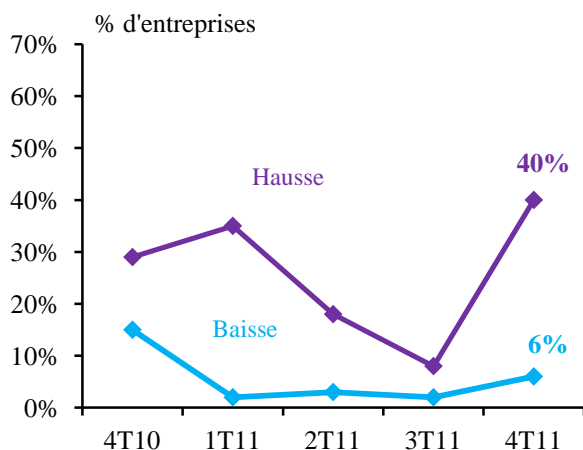
**Pas concernés**

- Recrudescence du nombre d'intervenants remarquant une hausse des prix d'achat des résineux et des feuillus durs.



# FABRICATION DE CAISSES ET D'EMBALLAGES INDUSTRIELS

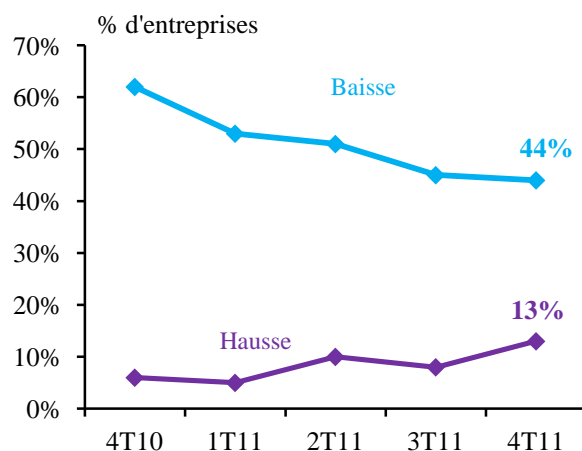
## - Sur l'orientation des prix de vente par rapport au trimestre précédent



- Hausse des prix de vente constatée par 40 % des fabricants de caisses et d'emballages industriels.
- Nombre toujours marginal d'intervenants faisant état d'une baisse des prix de vente.

## - Sur l'orientation des marges par rapport au trimestre précédent

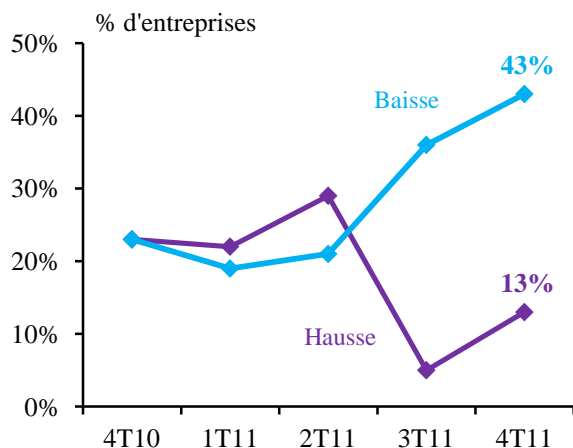
- Plus de 40 % des fabricants de caisses et d'emballages industriels affichent une hausse de leurs marges en fin d'année 2011.
- Baisse de cet indicateur remarquée par seulement 13 % d'entre eux.



# FABRICATION DE CAISSES ET D'EMBALLAGES INDUSTRIELS

## IV. CARNETS DE COMMANDES

### Evolution des carnets de commandes par rapport au trimestre précédent



Nombre de semaines de travail :

**2,5**

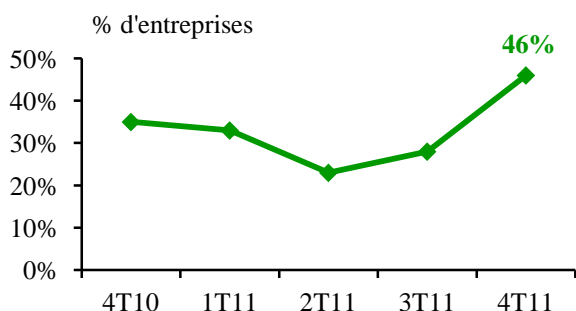
Rappel  
3T11  
2,6

- Détérioration des carnets de commandes toujours marquée en fin d'année : plus de 40 % des fabricants de caisses et d'emballages industriels constatant une baisse de leurs commandes contre seulement 13 % observant une hausse.
- Part des intervenants envisageant d'investir au cours des six prochains mois en net progression comparé à l'année précédente.
- Augmentation également des intentions d'embauche sur cette période.

### Anticipations

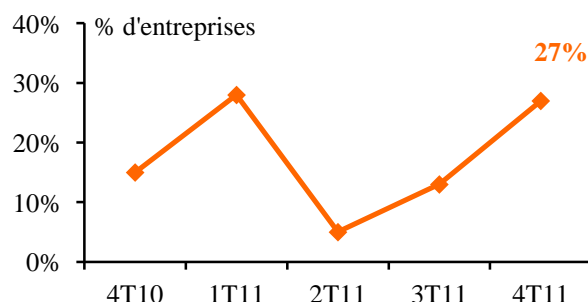
#### Intentions d'investissement à 6 mois

##### Entreprises envisageant d'investir



#### Intentions d'embauche à 6 mois

##### Entreprises envisageant de recruter



Matériel de production	Transport manutention	Bâtiments (achat, travaux)	Informatique	Autres*	Ensemble
30 %	18 %	6 %	3 %	-	<b>46 %</b>

Remplacement	Accroissement	Les deux	Ensemble
8 %	16 %	3 %	<b>27 %</b>

Total supérieur à 100 % du fait des réponses multiples

\* petit matériel, terrain, téléphone, ...

# FABRICATION DE CAISSES ET D'EMBALLAGES INDUSTRIELS

## V. PREOCCUPATIONS DU MOMENT

### TOP 10 des préoccupations des chefs d'entreprise

		% d'entreprises	Evolution du classement à 3 mois d'intervalle
1	Charges sociales et fiscales	49 %	+ 5 places
2	Carnets de commandes	34 %	=
3	Difficultés de trésorerie	32 %	+ 4 places
4	Hausse des prix des matières premières	27 %	- 3 places
5	Relation avec les banques	20 %	Entrée
6	Approvisionnement	14 %	- 3 places
7	Pérennité de l'entreprise à court terme	12 %	Entrée
8	Difficultés de recrutement	12 %	- 3 places
9	Transmission d'entreprise	10 %	- 1 place
10	Conjoncture économique	10 %	- 6 places

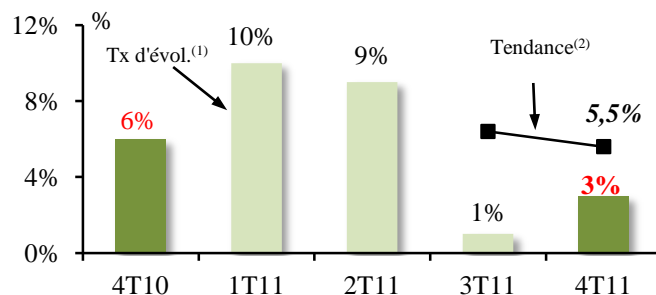
*Total supérieur à 100 % du fait des réponses multiples*

- Fabricants de caisses et d'emballages industriels désormais très préoccupés par les charges sociales et fiscales.
- Inquiétude également en ce qui concerne les carnets de commandes, les difficultés de trésorerie et la hausse persistante des prix des matières premières.

# FABRICATION ET RECONDITIONNEMENT DE PALETTES BOIS

## I. CHIFFRE D'AFFAIRES

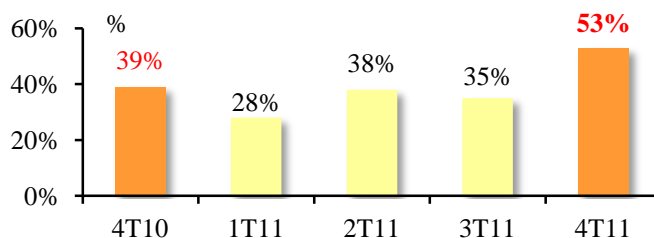
### Evolution du chiffre d'affaires



### Hausse modérée en fin d'année

- Contrairement au 1<sup>er</sup> semestre (très animé), l'activité de la fabrication et du reconditionnement de palettes bois affiche une croissance modérée lors de la 2<sup>nd</sup>e moitié de l'année 2011. Hausse de + 3 % du chiffre d'affaires entre le 4<sup>ème</sup> trimestre 2010 et le 4<sup>ème</sup> trimestre 2011.
- Taux annuel de progression avoisinant + 5,5 % sur l'ensemble de l'année 2011.

### Proportion de bois certifiés (PEFC-FSC) dans la production



## II. ORIGINE DES ACHATS

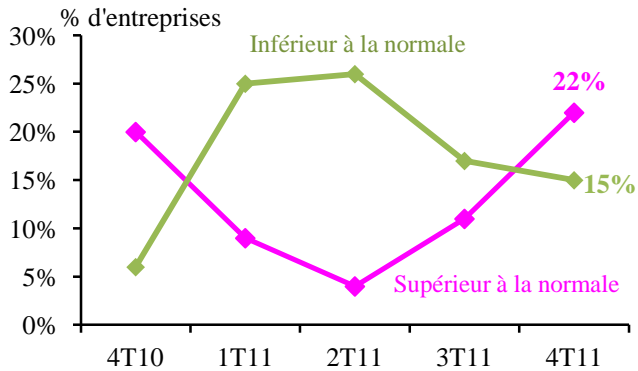
### Répartition des achats de bois au 4T11

	Ensemble
Résineux	93 %
Feuillus durs	3 %
Feuillus tendres	4 %
Ensemble	100 %

# FABRICATION ET RECONDITIONNEMENT DE PALETTES BOIS

## III. OPINIONS DES PROFESSIONNELS

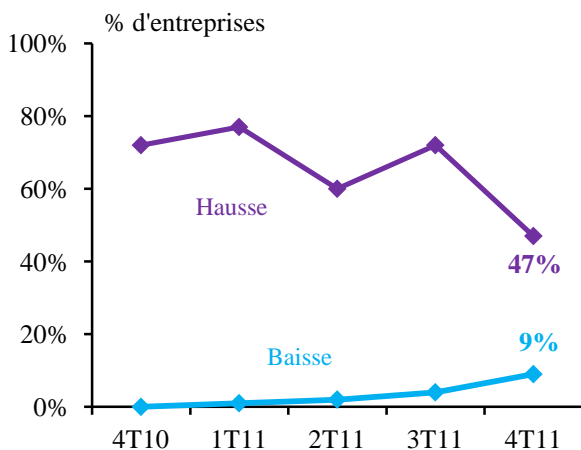
### - Sur le niveau des stocks



- Part désormais plus importante de professionnels déclarant leurs stocks supérieurs à la normale (22 %) que ceux constatant un niveau inférieur à la normale (15 %).
- Part des intervenants remarquant un niveau conforme à la normale toujours très élevée.

### - Sur l'orientation des prix d'achat par rapport au trimestre précédent

#### • Résineux



#### • Feuillus durs

Pas concernés

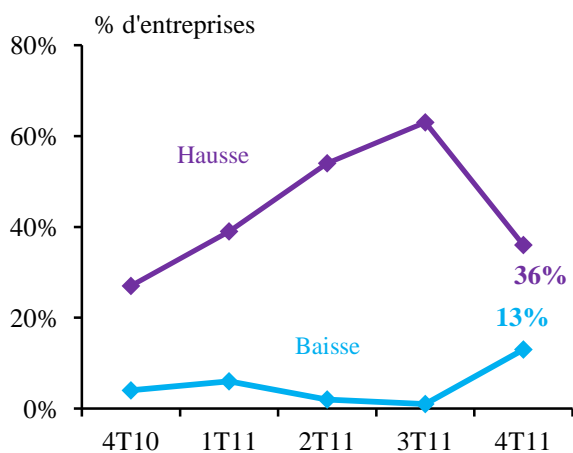
#### • Feuillus tendres

Pas concernés

- Près de la moitié des fabricants de palettes bois témoignant d'une hausse des prix d'achat des résineux fin 2011.

# FABRICATION ET RECONDITIONNEMENT DE PALETTES BOIS

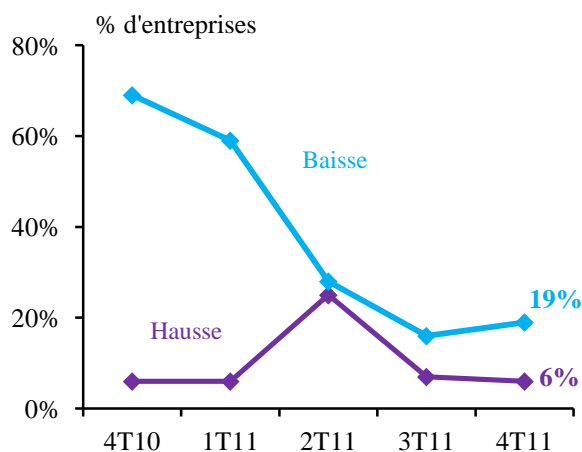
## - Sur l'orientation des prix de vente par rapport au trimestre précédent



- Réduction sensible du nombre d'intervenants constatant une hausse des prix de vente.
- Nombre plus limité de professionnels remarquant au contraire une baisse de cet indicateur.

## - Sur l'orientation des marges par rapport au trimestre précédent

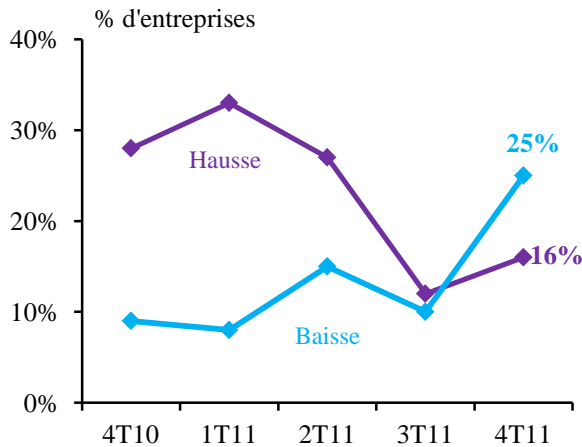
- Nouvelle détérioration des marges en fin d'année 2011.
- Proportion un peu plus élevée de professionnels témoignant d'une baisse que d'une hausse de leurs marges.



# FABRICATION ET RECONDITIONNEMENT DE PALETTES BOIS

## IV. CARNETS DE COMMANDES

### Evolution des carnets de commandes par rapport au trimestre précédent



Nombre de semaines de travail :

**2,7**

Rappel

3T11

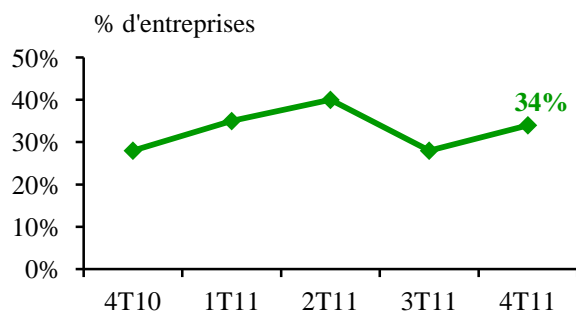
3,1

- Dégradation des prises d'ordres à l'issue de l'année 2011 : baisse de cet indicateur notée par un quart des professionnels contre seulement 16 % à faire état d'une hausse.
- Raffermissement des intentions d'investissement à un an d'intervalle.
- Très forte réduction en revanche des intentions d'embauche à l'issue de l'année 2011.

### Anticipations

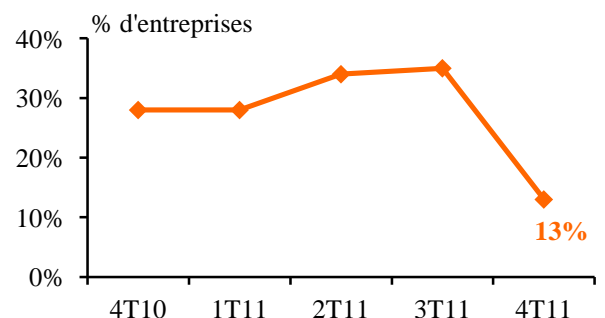
#### Intentions d'investissement à 6 mois

##### Entreprises envisageant d'investir



#### Intentions d'embauche à 6 mois

##### Entreprises envisageant de recruter



Matériel de production	Transport manutention	Bâtiments (achat, travaux)	Informatique	Autres*	Ensemble
15 %	21 %	7 %	-	-	34 %

Remplacement	Accroissement	Les deux	Ensemble
7 %	4 %	2 %	13 %

Total supérieur à 100 % du fait des réponses multiples

\* petit matériel, terrain, téléphone, ...



# FABRICATION ET RECONDITIONNEMENT DE PALETTES BOIS

## V. PREOCCUPATIONS DU MOMENT

### TOP 10 des préoccupations des chefs d'entreprise

		% d'entreprises	Evolution du classement à 3 mois d'intervalle
1	Carnets de commandes	56 %	=
2	Charges sociales et fiscales	52 %	+ 6 places
3	Relation avec les banques	33 %	+ 1 place
4	Hausse des prix des matières premières	29 %	+ 1 place
5	Contraintes réglementaires et environnementales	19 %	+ 2 places
6	Recrutement	14 %	=
7	Difficultés de trésorerie	12 %	- 4 places
8	Pérennité de l'entreprise à court terme	7 %	Entrée
9	Mise en place de la certification	5 %	Entrée
10	Approvisionnement	2 %	- 8 places

*Total supérieur à 100 % du fait des réponses multiples*

- Inquiétude forte à l'égard des carnets de commandes ainsi que des charges sociales et fiscales.
- Professionnels également préoccupés par leurs relations avec les banques ainsi que la hausse des prix des matières premières.



**Enquête réalisée par l'Institut I+C pour le compte de FRANCE BOIS FORET  
par couplage téléphone-fax, mail-téléphone en janvier 2012  
auprès de 665 entreprises à raison de :**

Secteurs	Moins de 20 salariés	20 salariés et plus	Ensemble
Exploitations + scieries	300	70	<b>370</b>
Parquets	25	15	<b>40</b>
Charpentes et menuiseries	70	40	<b>110</b>
Emballages légers	50	10	<b>75</b>
Caisses et emballages industriels		15	
Palettes	30		<b>30</b>
Réparateurs palettes	40		<b>40</b>
<b>Ensemble</b>	<b>665</b>		

**Détail de l'échantillon exploitation + scieries  
par zones bio-géographiques**

	Feuillus	Résineux	Ensemble
Atlantique	59	15	<b>74</b>
Continental	118	30	<b>148</b>
Montagne	13	116	<b>129</b>
Méditerranée	6	13	<b>19</b>
<b>Ensemble</b>	<b>196</b>	<b>174</b>	<b>370</b>