

# FABRICATION DE CHARPENTES ET AUTRES MENUISERIES



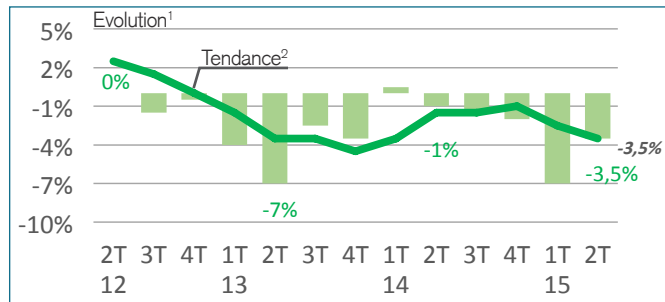
## 1 . Chiffre d'affaires

### Evolution du chiffre d'affaire

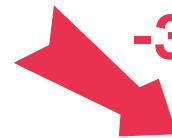


**MOINDRE DÉTÉRIORATION**

### Au global

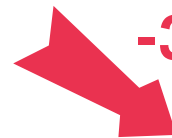


### Tendance annuelle



**-3,5%**

### Evolution 2T15 / 2T14



**-3,5%**

L'activité de fabrication de charpentes et autres menuiseries recule à nouveau au cours des mois d'avril, mai et juin 2015, mais de manière atténuée comparativement au début d'année : - 3,5 % à un an d'intervalle.

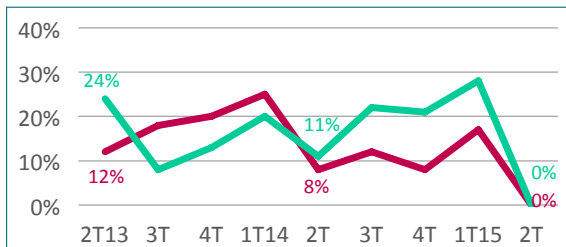
En année mobile, le chiffre d'affaires se détériore un peu plus : - 3,5 % sur les douze derniers mois.

# FABRICATION DE CHARPENTES ET AUTRES MENUISERIES



## 2 . Opinions des professionnels...

### ...sur le niveau des stocks

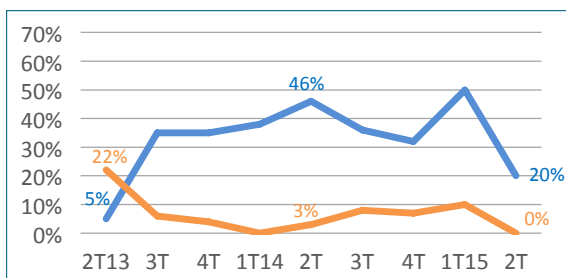


Un niveau de stocks conforme à la normale pour la totalité des fabricants de charpentes et autres menuiseries interrogés.

— Supérieur à la normal  
— Inférieur à la normal

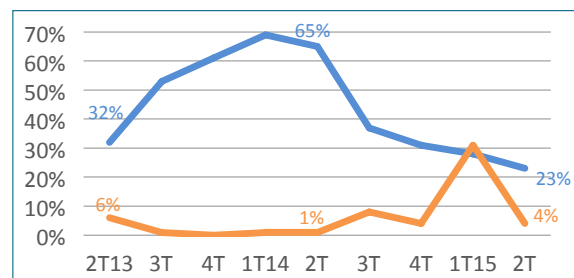
### ...sur l'orientation des prix d'achat par rapport au trimestre précédent

#### Feuillus



— Hausse  
— Baisse

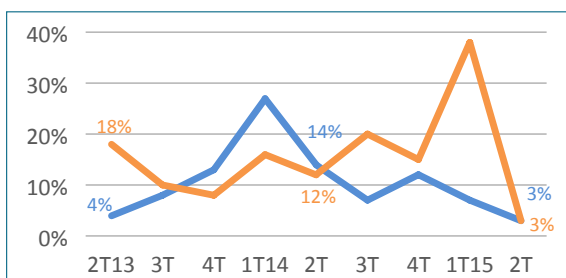
#### Résineux



— Hausse  
— Baisse

Des prix d'achat qui restent identiques à ceux du début d'année pour la grande majorité des responsables, tant au niveau des résineux que des feuillus.

### ...sur l'orientation des prix de vente par rapport au trimestre précédent

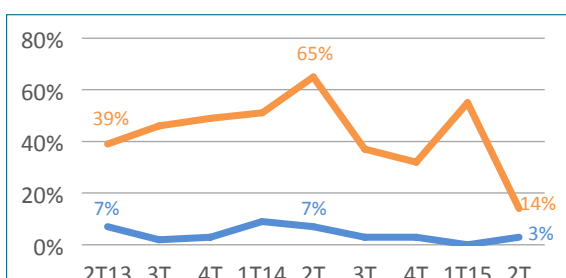


Forte réduction du nombre de professionnels estimant leurs prix de vente en baisse : 3 % contre 38 % au premier trimestre.

Stabilité des prix de vente pour près de 95 % des intervenants.

— Hausse  
— Baisse

### ...sur l'orientation des marges par rapport au trimestre précédent



Des marges qui se stabilisent pour plus de huit chefs d'entreprise sur dix.

Une amélioration des marges qui concerne toujours un nombre restreint de responsables.

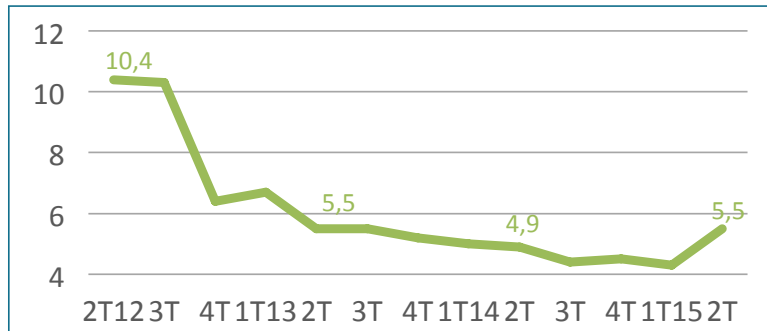
— Hausse  
— Baisse

# FABRICATION DE CHARPENTES ET AUTRES MENUISERIES



## 3 . Carnets de commandes

### Nombre de semaines de travail en commandes



Nette augmentation des plans de charges qui cumulent ainsi 5,5 semaines de travail contre 4,3 en début d'année.

## 4 . Préoccupations du moment

### Top 5 des préoccupations des chefs d'entreprises

Rang	Préoccupations	% d'entreprise	Evolution en places (à 3 mois d'intervalle)
1	Carnets de commandes	75 %	=
2	Charges sociales et fiscales	42 %	<b>Entrée</b>
3	Difficultés de trésorerie	8 %	<b>+ 1</b>
4	Prix d'achat	8 %	<b>- 1</b>
5	Pérennité de l'entreprise à court terme	2 %	<b>- 3</b>

Total supérieur à 100% du fait des réponses multiples

Malgré leur amélioration, les carnets de commandes restent le premier sujet d'inquiétude des fabricants de charpentes et autres menuiseries (75 %). Les charges sociales et fiscales font une entrée remarquable, évoquées par plus des 40 % des responsables. Les autres sujets sont mentionnés par moins de 10 % des intervenants.