

FABRICATION DE CHARPENTES ET AUTRES MENUISERIES

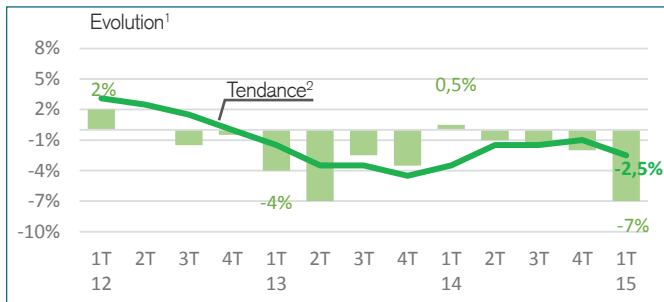


1 . Chiffre d'affaires

Evolution du chiffre d'affaire

CHUTE

Au global



Tendance annuelle

-2,5%

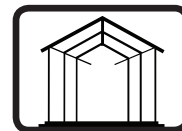
Evolution 1T15 / 1T14

-7%

L'activité de fabrication de charpentes et autres menuiseries se contracte fortement sur les mois de janvier, février et mars 2015 :- 7 % comparativement aux mêmes mois de 2014.

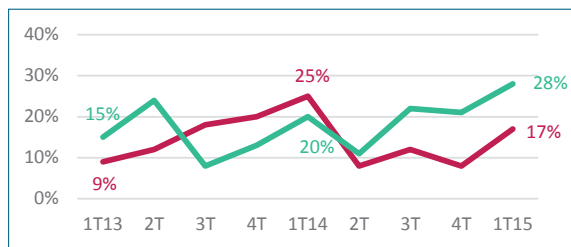
En conséquence, la tendance annuelle se dégrade pour s'établir à - 2,5 % au terme du mois de mars.

FABRICATION DE CHARPENTES ET AUTRES MENUISERIES



2 . Opinions des professionnels...

...sur le niveau des stocks

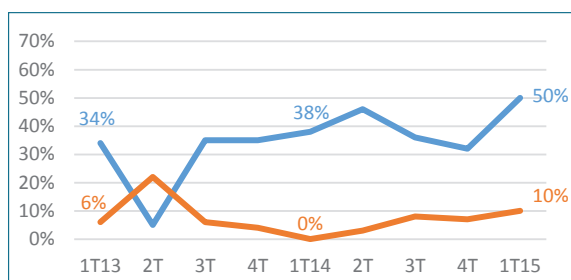


Une hausse du nombre de professionnels jugeant leur niveau de stocks inférieur à la normale. Un mouvement similaire concernant ceux les observant plutôt supérieurs à la normale. Des stocks conformes à la normale pour plus d'un fabricant sur deux.

— Supérieur à la normal
— Inférieur à la normal

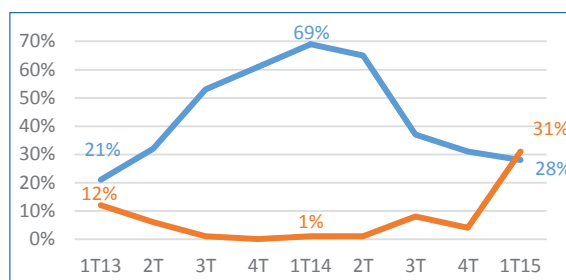
...sur l'orientation des prix d'achat par rapport au trimestre précédent

Feuillus



— Hausse
— Baisse

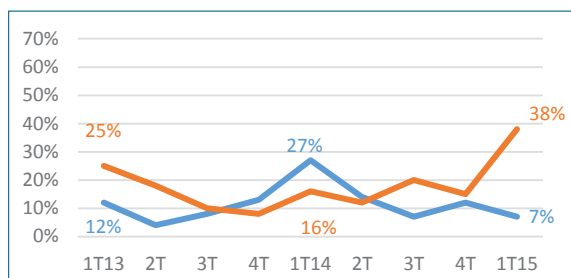
Résineux



— Hausse
— Baisse

Des prix d'achat des feuillus qui suivent toujours une tendance haussière. En revanche, stabilité du prix d'achat des résineux.

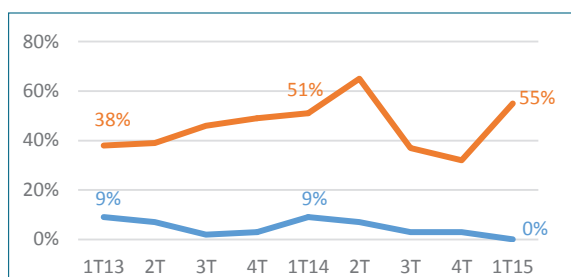
...sur l'orientation des prix de vente par rapport au trimestre précédent



— Hausse
— Baisse

Nette progression du nombre d'intervenants faisant état d'une baisse de leurs prix de vente : 38 % contre 15 % au trimestre dernier. Dans le même temps, réduction de ceux les voyant plutôt en hausse.

...sur l'orientation des marges par rapport au trimestre précédent



— Hausse
— Baisse

Dégradation des marges pour plus de la moitié des chefs d'entreprise.

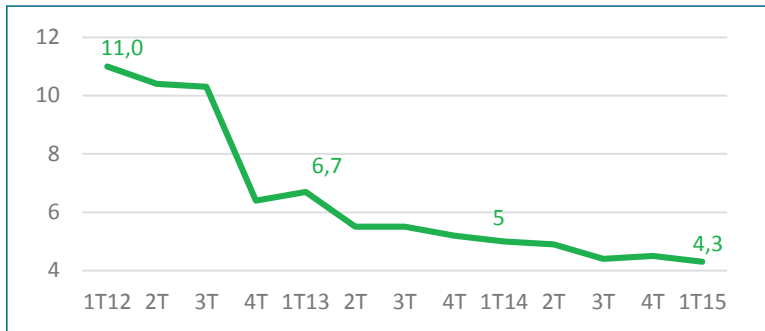
Des professionnels observant une hausse de leur marge inexistant.

FABRICATION DE CHARPENTES ET AUTRES MENUISERIES



3 . Carnets de commandes

Nombre de semaines de travail en commandes



Réduction des carnets de commandes qui ne représentent plus que 4,3 semaines de travail contre 4,5 pendant l'automne.

4 . Préoccupations du moment

Top 5 des préoccupations des chefs d'entreprises

Rang	Préoccupations	% d'entreprise	Evolution en places (à 3 mois d'intervalle)
1	Carnets de commandes	50 %	=
2	Pérennité de l'entreprise à court terme	25 %	+ 3
3	Prix d'achat	11 %	=
4	Difficultés de trésorerie	7 %	- 2
5	Prix de vente	7 %	Entrée

Total supérieur à 100% du fait des réponses multiples

A l'instar du trimestre précédent les carnets de commandes demeurent la principale préoccupation des responsables. (50 %). Une inquiétude croissante des professionnels quant à la pérennité de leur entreprise à court terme (25 %).