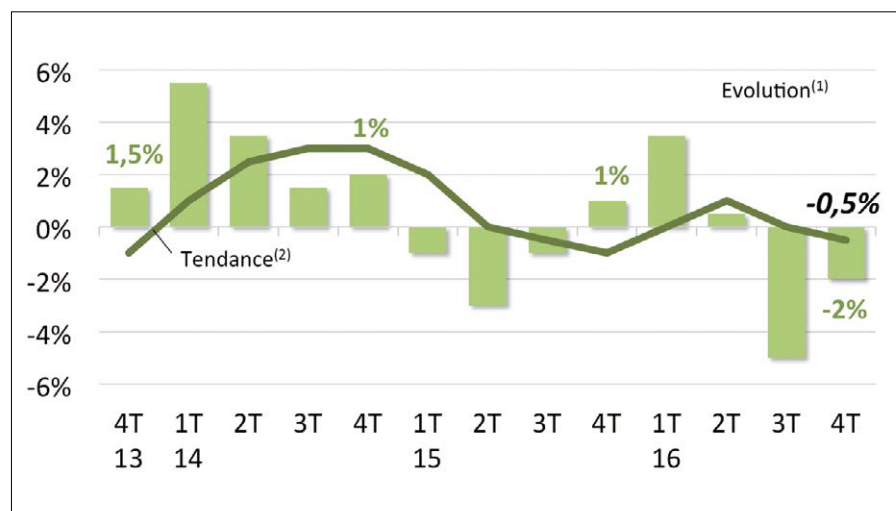


# FABRICATION ET RECONDITIONNEMENT DE PALETTES BOIS

## I. CHIFFRE D'AFFAIRES

Évolution du chiffre d'affaires

Au global

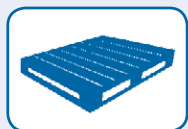


### MOINDRE REPLI

Tendance annuelle : -0,5%  
Évolution 4T16/4T15 : -2%

Après la forte baisse enregistrée au troisième trimestre, l'activité de fabrication et de reconditionnement connaît un recul plus modéré au cours du quatrième trimestre 2016 : - 2% comparé au quatrième trimestre 2015. En conséquence, la tendance devient négative sur l'ensemble de l'année 2016 : - 0,5% par rapport à 2015.

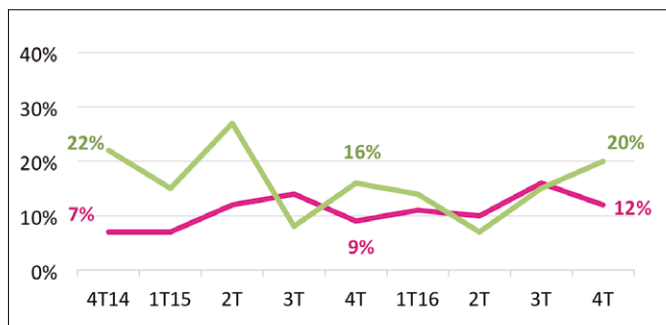
(1)Évolution du trimestre par rapport au même trimestre de l'année précédente  
(2) Evolutions sur quatre trimestres cumulés



# FABRICATION ET RECONDITIONNEMENT DE PALETTES BOIS

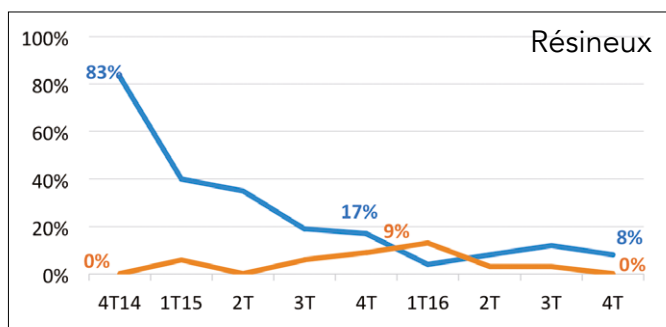
## II. OPINIONS DES PROFESSIONNELS...

... sur le niveau des stocks



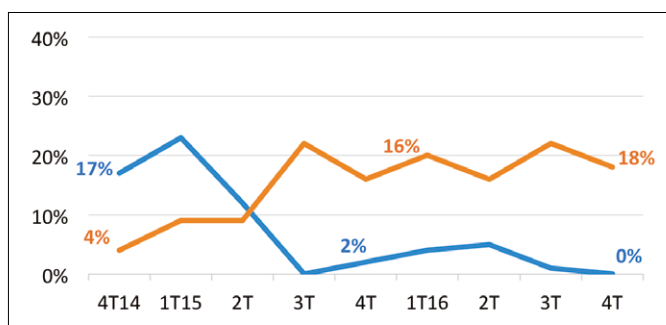
Des professionnels désormais plus nombreux à faire état d'un niveau de stocks inférieur à la normale : 20% contre 12% observant le cas inverse. Un niveau de stocks conforme à la normale pour plus de deux responsables sur trois.

... sur l'orientation des prix d'achat par rapport au trimestre précédent



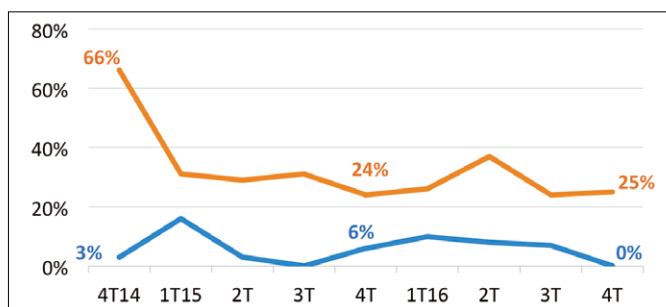
Une stabilité des prix d'achat des résineux qui concerne toujours la très grande majorité des intervenants (92%).

... sur l'orientation des prix de vente par rapport au trimestre précédent

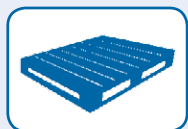


Des prix de vente également stables pour la plupart des chefs d'entreprise (82% d'entre eux).

... sur l'orientation des marges par rapport au trimestre précédent



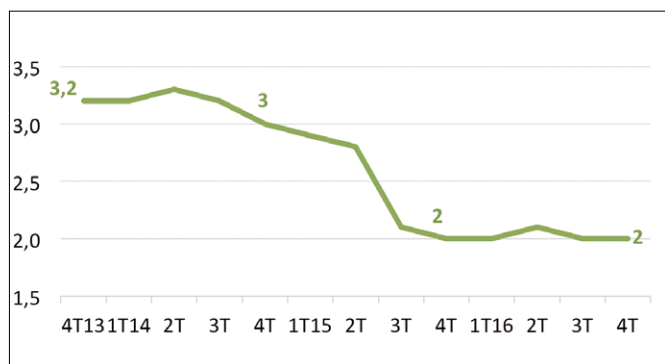
Des marges stables pour les trois quarts des responsables interrogés.



# FABRICATION ET RECONDITIONNEMENT DE PALETTES BOIS

## III. CARNETS DE COMMANDES

Nombre de semaines de travail en commandes



Des carnets de commandes comparables à ceux du troisième trimestre, totalisant 2 semaines de travail.

## IV. PRÉOCCUPATIONS DU MOMENT

TOP 5 des préoccupations des chefs d'entreprise

RANG	PRÉOCCUPATIONS	% D'ENTREPRISES	ÉVOLUTION EN PLACES (À 3 MOIS D'INTERVALLE)	
1	Carnets de commandes	44%	=	→
2	Prix d'achat	24%	Entrée	↗
3	Difficultés de trésorerie	20%	=	→
4	Contraintes réglementaires et environnementales	20%	=	→
5	Difficultés de recrutement	16%	-3	↘

Total supérieur à 100% du fait des réponses multiples

Les carnets de commandes restent la préoccupation majeure des responsables interrogés (44%), toujours loin devant les autres sujets. Les prix d'achat font leur entrée à la deuxième place, mentionnés par un quart des chefs d'entreprise. Viennent ensuite les difficultés de trésorerie, ex aequo avec les contraintes réglementaires et environnementales (20% chacune). Les difficultés de recrutement perdent du terrain, citées désormais par 16% des répondants, contre 26% trois mois plus tôt.